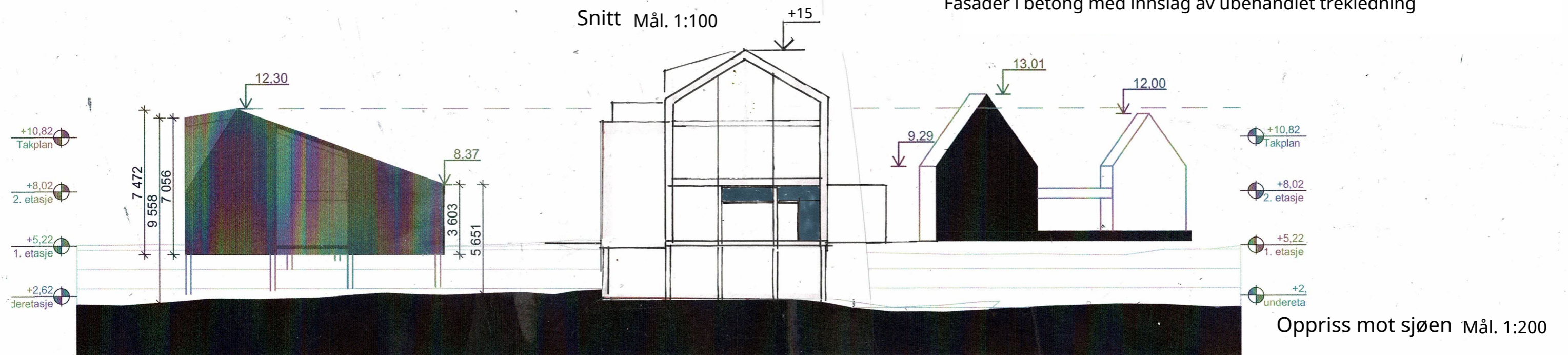


Snitt Mål. 1:100



Fasader i betong med innslag av ubehandlet trekledning



Oppriss mot sjøen Mål. 1:200

Badehuset i Sossvika

Gnr. 89 Bnr. 75 - Mulighetsstudie for Trym Hoff - 30.06.23



Håvard Eide
Nedre Kristiansengate 14
7014 Trondheim
studio_my@online.no