

FIAT DOBLO 94 HK MANUELL FORHJULSDRIFT
TESTDATO: 01.06.2026
KODE: 2038337

DR77624	174 815 KM	30.06.2020 Førstegang registrert	Diesel
----------------	-------------------	--	---------------

CHASSISNR: ZFA26300006L74388	BRUKTIMPORT: Nei
KJØRETØY: Varebil	FRIST FOR PKK: 15.01.2028

NBF Tilstandsrapport er utarbeidet av Norges Bilbransjeforbund og Forbrukerrådet.

NBF Tilstandsrapport gir en detaljert beskrivelse av bilens tilstand, og gir den som kjøper bilen økt trygghet ved kjøpet. Rapporten utarbeides av teknisk kyndig personell, som gjør en grundig kontroll og inspeksjon.

Tilstandsrapporten beskriver bilens tilstand på testtidspunktet hensyntatt bilens alder og kilometerstand, med det utstyret som er i og på bilen.

Se mer om forutsetningene for vurderingen og andre vilkår på siste side.


OPPSUMMERT STATUS PÅ KJØRETØY

Ingen anmerkning

Anmerkning(er)

IDENTITET	ASSISTENTSYSTEMER OG DIAGNOSE
EKSTERIØR	LYS
MOTOR	HJULOPPHENG/STYRING
BREMSER	GIR OG DRIVLINJE
INTERIØR	OPPLYSNINGER/KLARGJØRING

Punkt	Beskrivelse	Plassering
1. EKSTERIØR		
1.1	Dører	øvrige feil
1.2	Dører	øvrige feil
1.3	Dører	øvrige feil
1.4	Bakluke	øvrige feil
1.5	Skjermer	øvrige feil
1.6	Skjermer	øvrige feil
1.7	Dekk/Felger	skade på felg
1.8	Støtfanger	øvrige feil
1.9	Støtfanger	øvrige feil
1.10	Tak	øvrige feil
1.11	Kanal	øvrige feil
2. MOTOR		
2.1	Service	øvrige feil
3. INTERIØR		
3.1	Midtkonsoll/midtarmlene	øvrige feil
3.2	Varerom	øvrige feil



1.1 Øvrige feil



1.1 Øvrige feil



1.1 Øvrige feil



1.1 Øvrige feil



1.1 Øvrige feil



1.1 Øvrige feil



1.1 Øvrige feil



1.2 Øvrige feil



1.2 Øvrige feil



1.2 Øvrige feil



1.2 Øvrige feil



1.2 Øvrige feil



1.2 Øvrige feil



1.3 Øvrige feil



1.3 Øvrige feil



1.3 Øvrige feil



1.3 Øvrige feil



1.3 Øvrige feil



1.3 Øvrige feil



1.3 Øvrige feil



1.3 Øvrige feil



1.4 Øvrige feil



1.4 Øvrige feil



1.4 Øvrige feil



1.4 Øvrige feil



1.4 Øvrige feil



1.4 Øvrige feil



1.4 Øvrige feil



1.4 Øvrige feil



1.4 Øvrige feil



1.4 Øvrige feil



1.4 Øvrige feil



1.4 Øvrige feil



1.4 Øvrige feil



1.4 Øvrige feil



1.4 Øvrige feil



1.4 Øvrige feil



1.4 Øvrige feil



1.4 Øvrige feil



1.4 Øvrige feil



1.4 Øvrige feil



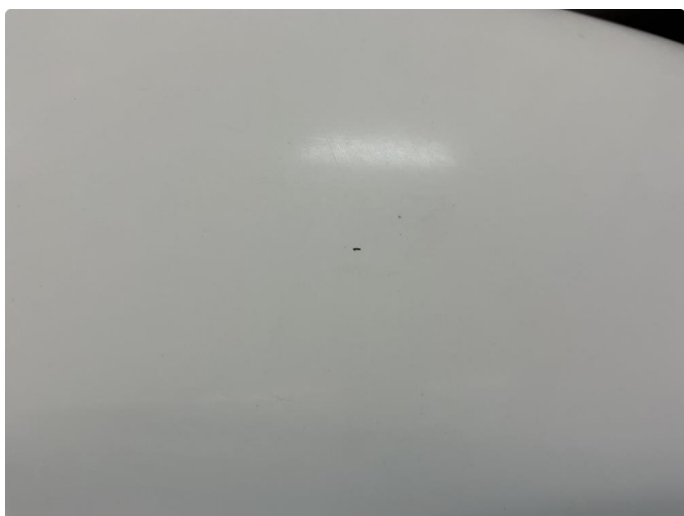
1.4 Øvrige feil



1.5 Øvrige feil



1.5 Øvrige feil



1.5 Øvrige feil



1.5 Øvrige feil



1.5 Øvrige feil



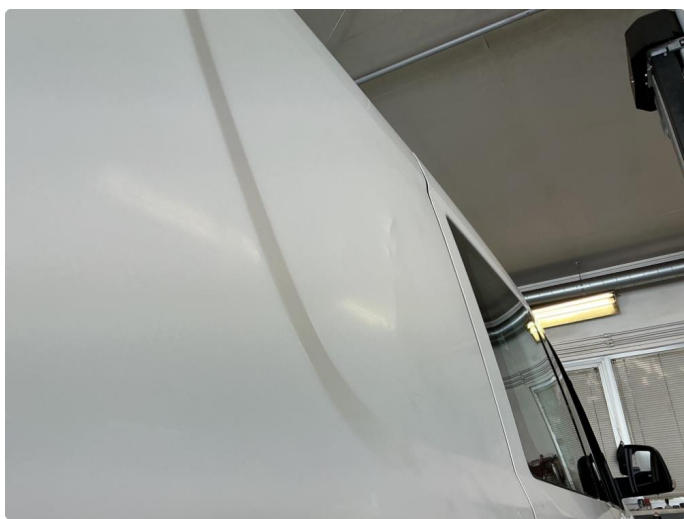
1.5 Øvrige feil



1.6 Øvrige feil



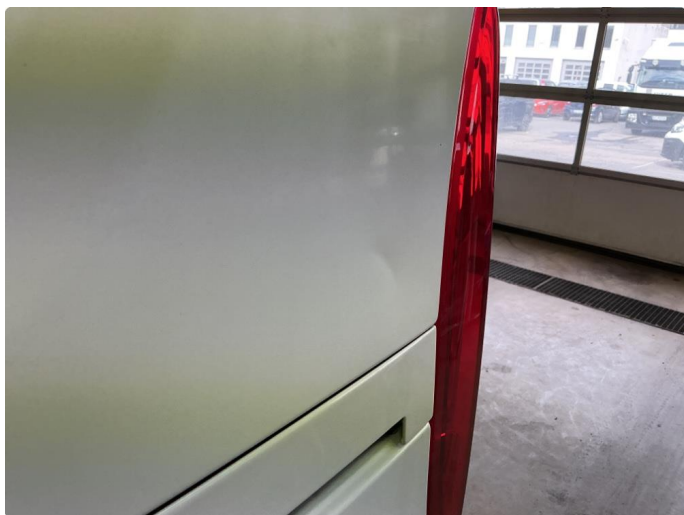
1.6 Øvrige feil



1.6 Øvrige feil



1.6 Øvrige feil



1.6 Øvrige feil



1.6 Øvrige feil



1.6 Øvrige feil



1.7 Skade på felg



1.7 Skade på felg



1.7 Skade på felg



1.7 Skade på felg



1.8 Øvrige feil



1.8 Øvrige feil



1.8 Øvrige feil



1.8 Øvrige feil



1.8 Øvrige feil



1.8 Øvrige feil



1.8 Øvrige feil



1.9 Øvrige feil



1.9 Øvrige feil



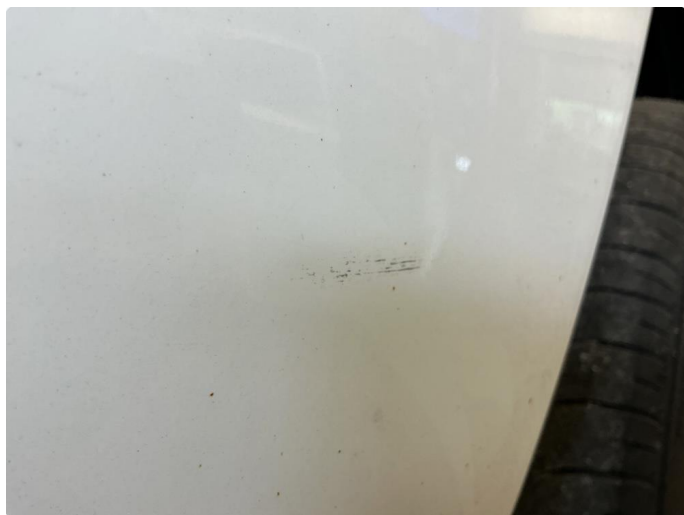
1.9 Øvrige feil



1.9 Øvrige feil



1.9 Øvrige feil



1.9 Øvrige feil



1.9 Øvrige feil



1.9 Øvrige feil



1.9 Øvrige feil



1.10 Øvrige feil



1.11 Øvrige feil



1.11 Øvrige feil



1.11 Øvrige feil



1.11 Øvrige feil



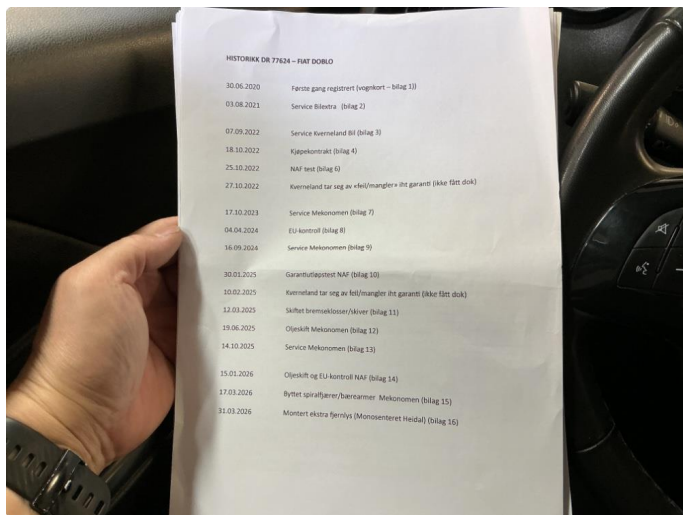
1.11 Øvrige feil



1.11 Øvrige feil



1.11 Øvrige feil



2.1 Øvrige feil

HISTORIKK DR 77624 - Fiat Doblo	
30.06.2020	Første gang registrert (vegkort - bilag 1)
03.08.2021	Service Biletra (bilag 2)
07.09.2022	Service Kvernland Bil (bilag 3)
18.10.2022	Kjøpekontrakt (bilag 4)
25.10.2022	NAF søk (bilag 5)
27.10.2022	Kvernland tar seg av «in/mangler» til garanti (ikke fått dok)
17.10.2023	Service Mekanomen (bilag 7)
04.04.2024	EU kontroll (bilag 8)
16.09.2024	Service Mekanomen (bilag 9)
30.01.2025	Garantitoppsett NAF (bilag 10)
10.02.2025	Kvernland tar seg av feil/mangler til garanti (ikke fått dok)
12.03.2025	Skiftet bremseløser/akiver (bilag 11)
19.06.2025	Ølenski Mekanomen (bilag 12)
14.10.2025	Service Mekanomen (bilag 13)
15.01.2026	Ølenski og EU kontroll NAF (bilag 14)
17.03.2026	Byttet spiralfjærer/lærcarmer Mekanomen (bilag 15)
31.03.2026	Montert ekstra fjærlys (Monosenteret Heidal) (bilag 16)



3.1 Øvrige feil



3.2 Øvrige feil



3.2 Øvrige feil



3.2 Øvrige feil



3.2 Øvrige feil



3.2 Øvrige feil



3.2 Øvrige feil

KJØRETØYDATA

ANTALL NØKLER	2	TIDLIGERE BRUK	Normal bruk
TIDLIGERE STØRRE SKADE	Nei		

PRØVEKJØRING

PRØVEKJØRT	HASTIGHET	TESTFORHOLD
Ja	80	Tørt

DEKK OG BREMSER

PRODUKSJONSDATO SOMMERDEKK	Uke 41, 2023
----------------------------	--------------

	VENSTRE FORAN	HØYRE FORAN	VENSTRE BAK	HØYRE BAK
MØNSTERDYBDE SOMMERDEKK (MM)	5,5	6	5,5	5
MØNSTERDYBDE VINTERDEKK (MM)	Selges uten dette dekksett			

SERVICEINFORMASJON

KOMPLETT HISTORIKK	ELEKTRONISK SERVICEHEFTE
Nei	Nei

✔ **Kontrollert** |
 ○ **Ikke kontrollert** |
 ✘ **Kontrollert, anmerking**

IDENTITET

- ✔ Kjennemerke
- ✔ Understellsnummer
- ✔ Dokumentasjon utstyr/godkjenning
- ✔ Nøkler

ASSISTENTSYSTEMER OG DIAGNOSE

- ✔ Kamera
- ✔ Sensor
- ✔ Systemfunksjoner
- ✔ Diagnose
- ✔ Prøvekjøring

EKSTERIØR

- ✔ Lakk
- ✔ Antirustbehandling
- ✔ Under bil
- ✔ Panser
- ✘ Dører
- ✘ Bakluke
- ✔ Låser/tyverisikring
- ✘ Skjermer
- ✔ Skap/påbygg
- ✔ Speil
- ✔ Tilhengerfeste
- ✔ Korrosjon
- ✔ Vinduspussere/-spyler
- ✔ Verktøy/nødutstyr
- ✘ Dekk/Felger
- ✔ Hjulmuttere/-bolter
- ✔ Rails
- ✔ Døråpning
- ✔ Terskler/innlastningssone
- ✘ Støtfanger
- ✔ Grill
- ✘ Tak
- ✔ Panoramatak/takluke
- ✔ Frontvindu
- ✔ Vinduer
- ✘ Kanal
- ✔ Stolpe
- ✔ Alle flater
- ✔ Ladeluke/tanklokk

LYS

- ✔ Lys foran
- ✔ Lys bak
- ✔ Markeringslys
- ✔ Retningslys
- ✔ Nødsignallys
- ✔ Parkeringslys
- ✔ Refleks
- ✔ Andre lys

MOTOR

- ✔ Avgass
- ✔ Batteri(er)
- ✔ Drivstoffanlegg/-ledninger
- ✔ Dynamo/lading
- ✔ Eksosanlegg
- ✔ Elektroniske styresystemer
- ✔ Kjølesystem/vannpumpe
- ✔ Lekkasje
- ✔ Motorfester/-demper
- ✔ Oljenivå/røykutvikling
- ✘ Service
- ✔ Startmotor
- ✔ Trekkraft
- ✔ Turbo
- ✔ Ladeluftkjøler
- ✔ Kompressor
- ✔ Dieselpumpe/dyser/gløding
- ✔ Motor

HJULOPPHENG/STYRING

- ✔ Retningsstabilitet/selvoppretting
- ✔ Ratt/styringsmekanisme
- ✔ Hjullager
- ✔ Luftbelger
- ✔ Fjærer/støtdemper
- ✔ Ledd
- ✔ Stabilisatorer/stag
- ✔ Forstilling
- ✔ Bakstilling

BREMSER

- ✔ Bremsfunksjon
- ✔ Parkeringsbrems
- ✔ Bremskraftforsterker
- ✔ Bremsvæske
- ✔ Lekkasje
- ✔ Rør/slanger
- ✔ Lasteavhengig ventil
- ✔ Skiver
- ✔ Bremseskjold

GIR OG DRIVLINJE

- ✔ Girkasse
- ✔ Differensial
- ✔ Clutch/kobling/svinghjul
- ✔ Aksler
- ✔ Fordelingskasse

INTERIØR

- ✔ Dashbord
- ✔ Instrumenter og brytere
- ✘ Midtkonsoll/midtarmlene
- ✔ Dørtrekk
- ✔ Seter
- ✔ Taktrekk
- ✔ Tepper/bekledning
- ✔ Bagasjeromskjuler
- ✔ Vindusheiser
- ✔ Bilbelte
- ✔ Varme/AC/Klima
- ✔ Signalhorn/Lydsignal
- ✔ Multimedia
- ✘ Varerom
- ✔ Solblending panoramatak
- ✔ Multifunksjonsratt
- ✔ Ratt
- ✔ Deksel

OPPLYSNINGER/KLARGJØRING

- ✔ Opplysninger
- ✔ Interiør
- ✔ Øvrig utstyr/klargjøring
- ✔ Annet

Det tas forbehold om mulige avvik i kontrollpunktene avhengig av biltype og modellvariant

Vilkår, tilstandsrapport

Hva som er vurdert, forutsetninger for vurderingen

Tilstandsrapporten beskriver bilens tilstand på testtidspunktet med det utstyret som var i og på bilen.

Den tekniske vurderingen av bilen er gjort med utgangspunkt i bilens alder og kjørelengde. Rapporten beskriver om bilens tilstand vurderes som normal ut fra bilens alder og kjørelengde og/eller om det er anmerkninger eller øvrige kommentarer. Kontrollpunktene som er vurdert er listet opp i rapporten.

Bilen er ikke demontert ved vurderingen, og tilstandsrapporten påpeker dermed ikke eventuelle feil som kun kan avdekkes ved demontering eller ved lengre tids bruk ut over ordinær prøvekjøring.

Kapasiteten på driftsbatteriet på el- og hybridbiler er ikke målt, og er derfor ikke en del av tilstandsrapport

Feilmeldinger som bilens produsent har gitt tilgang til og som er tilgjengelige på vurderingstidspunktet/testtidspunktet er avlest. Avlesing av feilmeldinger skjer med tilgjengelig diagnoseutstyr. Ved usikkerhet omkring feilkodene anbefales videre undersøkelser.

Bilen er prøvekjørt, men kun ved en kortere tur. Tekniske egenskaper ved bilen som forutsetter spesielle kjøreforhold er kun vurdert om kjøreforholdene på vurderingstidspunktet gjorde dette mulig.

Periodiske feil og avvik for eksempel ved oljeforbruket på fossile biler kan forekomme uten at dette kan avdekkes, ettersom vurderingen kun gir et øyeblikksbilde av bilens tilstand.

Sted og Dato

Sted og Dato

Signatur selger

Signatur kjøper

Selger og kjøper bekrefter med sine underskrifter at ved inngåelsen av kjøpsavtalen ble tilstandsrapporten gjennomgått med kjøper, og at det spesielt ble informert om avvik fra kravene i forbrukerkjøpslovens § 15 i de tilfeller slike fremkommer i rapporten, og at kjøper aksepterer disse avvikene.