



6262823

NAF Bruktbiltest

Testdato
29.04.2026

Kunde

Navn	Auksjonen.no As
Medlemsnummer	94448735
Adresse	Døvleveien 23
Postnummer og -sted	3170 SEM
Telefon	33300540
Ekstern referanse	590105



Kjøretøy

Bilmerke	Nissan	Motorstørrelse	2990 cm ³
Modell	SKYLINE GT	Motoreffekt	216 kW
Type	---	Aksler i drift	1
Registreringsnr.	AS64150	Drivstofftype	Bensin
Understellsnr.	ECR33031949	Kjøretøygruppe	101
Km.stand.	157952	Bruktimportert	Ja
Farge	Hvit	Registreringsår	1994
Karosseritype	Kupé	Registrert første gang	31.12.1994
		Frist for neste EU kontroll	16.07.2026



Informasjon

NAF Bruktbiltest (BBT) er en uavhengig vurdering av kjøretøyets tekniske tilstand iht. definerte kontrollpunkter. De aktuelle kontrollpunktene fremkommer i testen og vurderes / bedømmes etter NAF sine definisjoner og retningslinjer som også hensyntar bilens alder og km-stand.

NAF anmerker kun feil, mangler og avvik som avdekkes på testtidspunktet. Forutsetninger for utført test er angitt på side 2 i denne rapporten. NAF demonterer ikke for kontroll. Det kan være indikasjon knyttet til tekniske forhold som krever ytterligere utredning for å kunne fastslå omfang. Det kan også være periodiske feil som ikke kan avdekkes på testtidspunktet. Se utfyllende leveransebeskrivelse side 6.

NAF Bruktbiltest er utført på oppdrag av bilforhandler. Alle henvendelser til testen og øvrige forhold til bilens tekniske tilstand må avklares mellom kjøper av bilen og bilforhandler. Testen er utstedt til.



6262823

Testresultater

Ref.Id	Repareres	Resultat	Beskrivelse
2.3	Unormal lyd	Vindsus fra frontrute	
2.14		* Kunde oppgir at frontrute ble skiftet for et par år siden, men gummilist rundt ruten ble ikke limt på en god måte i øvre høyre hjørne.	
3.3	Nøkler / Utstyr	Nøkkel mangler 1 stk	
4.10	Service/ Dokum.	* Se dokument fra kunde om diverse modifikasjoner. Odometer virker ikke, kilometerstand er noe ukjent (se videre dokumentasjon)	
17.15	Lys	Vann / kondens i lykt:	Venstre nærlys
20.1	Lyd / lyssignaler	Feil ved horn	
27.17	Motor virkemåte	* Kunde oppgir at bilen trenger en runde på dyno for kaldstartmapping og korreksjon av idle-tune på varm motor. Forbehold om mer feil og mangler	
28.1	Utvendig tilstand motor	Oljelekkasje på motor - rengjør før nærmere kontroll	
31.5	Kjølevifte	* Kunde oppgir at radiatorvifte bør byttes ut for bedre luftkjøling.	
32.14	Kjølesystem	* Kunde oppgir at temp. sensor i speedometeret har feil motstand på sensoren så den viser alltid varmere enn faktisk verdi. Software via telefon / PC viser korrekt data og den ligger stabilt. Kun feil på måler.	
33.12	Eksosanlegg	* Uoriginalt	
37.4	Registerreim	* Kunde oppgir at registerreim bør byttes, forbehold om mer feil.	
38.7	Clutch	Ulyd fra utløserlager	
38.11		* Clutch og utløserlager til girkasse bør byttes. Forbehold om mer feil og mangler.	
45.17	Instrumenter	* Odometer/trippteller virker ikke Kunde oppgir at Originalt speedometer er modifisert til å fungere med en kombinasjon av ny motor og girkasse. Derfor er det ingen ODO-meter. ODO-meteret er koblet opp via applikasjonen til datasprutleverandøren,	
51.8	Vindusvisker, spyler (foran/ bak)	Vinduspusserarm eller blad er defekt / mangler	Bakrute
58.8	Tilstand 12 volt batteri	* Kunde oppgir at bilen har et ukjent strømtrekk, selv når bilen er skrudd av. Målinger tilsier at det ikke gjelder ECU, lydanlegg eller tenningslås. Det er montert strømbryter på batteri for å bevare strøm når bilen ikke er i bruk.	
67.8	Ekstra hjulsett	Ekstra hjulsett mangler	
86.1	Lakk / karosseri utvendig	Skadet:	Støtfanger foran, Bakluke, Støtfanger bak
86.11		Mangelfull kvalitet på replakkering:	Panser, Tak, Venstre A-stolpe, Høyre A-stolpe, V. takvange, H. takvange, Venstre forskjerm, Høyre forskjerm, Bakluke, Venstre fordør, Høyre fordør, Venstre bakskjerm, Høyre bakskjerm



6262823

Ref.Id	Repareres	Resultat	Beskrivelse
86.12		Rustangrep:	Venstre forskjerm, Høyre forskjerm, Venstre bakskjerm, Høyre bakskjerm
97.1	Døråpning	Sår eller skade:	Høyre fordør, Venstre fordør
102.6	Laste-/bagasjerom	* Mangler dekke for guly, kun hjulbrønn med rustdannelser(se bilder)	

Ref.Id	Opplysning	Resultat	Beskrivelse
4.16	Service/ Dokum.	* Oppgraderinger og modifikasjoner er godkjent og innført i vognkortet. Servicedokumentasjon er ukjent.	
6.16	Bremsekiver	Overflaterust eller mindre enn 25% av overflaten rustet	Begge sider foran
6.17		Overflaterust eller mindre enn 50% av overflaten rustet	Begge sider bak
79.8	Opphengs- / bærearmer bakaksel	* Liten slakk i hjuloppheng, begge sider bak.	
81.9	Frontrute	Noe steinsprut	
86.21	Lakk / karosseri utvendig	Diverse småbulker/lakkriper	
86.28		Bulk(er)	Venstre fordør
86.36		* Diverse små steinsprut/lakksår	
96.6	Dørtrekk	Løst dørtrekk	Venstre fordør, Høyre fordør
103.7	Interiør generelt	* En del løse deksler/paneler/manglende knapper i interiør	

Servicehistorikk

Bilen mangler servicebok

Testforhold

Er bilen skitten eller nediset: Nei



6262823

Prøvekjøring		Elektriske anlegg	
1 - Kjøreegenskaper	✓	44 - Instrument belysning	✓
2 - Unormal lyd	R	45 - Instrumenter	R
		47 - Elektrisk vindusheis	✓
		48 - Oppvarmet bakrute	✓
		49 - Kupevifte	✓
		51 - Vindusvisker, spyler (foran/bak)	R
		56 - Drivrem generator	✓
		57 - Batteri ytre tilstand	✓
		58 - Tilstand 12 volt batteri	R
Generell informasjon		Hjul, dekk, felg	
3 - Nøkler / Utstyr	R	65 - Dekk	✓
4 - Service/ Dokum.	R	66 - Felg	✓
		67 - Ekstra hjulsett	R
		68 - Hjullager	✓
Bremser		Styring	
5 - Bremsbelegg	✓	71 - Ratt, rattaksel, ledd	✓
6 - Bremseskiver	O	72 - Styresnekke, tannstang	✓
10 - Bremsvæskenivå	✓	73 - Styrestag/ledd	✓
12 - Bremsørør	✓	74 - Styreservo	✓
13 - Bremseslanger	✓		
14 - Bremskraftforsterker	✓	Hjuloppheng	
15 - Brems pedal	✓	75 - Støtdempere	✓
		76 - Stabilisator	✓
		77 - Fjærer / fjærbein	✓
		78 - Opphengs- / bærearmer foraksel	✓
		79 - Opphengs- / bærearmer bakaksel	O
		80 - Travers	✓
Lys og signaler		Karosseri	
17 - Lys	R	81 - Frontrute	O
19 - Refleks	✓	82 - Siderute/bakrute	✓
20 - Lyd / lyssignaler	R	83 - Dør-/panseråpner	✓
21 - Varsellamper	✓	84 - Lås	✓
22 - Varsellamper utvidet	✓	86 - Lakk / karosseri utvendig	R
		87 - Utvendig speil	✓
		88 - Underside	✓
		89 - Understellsnummer	✓
Motor			
27 - Motor virkemåte	R		
28 - Utvendig tilstand motor	R		
29 - Oljenivå motor	✓		
30 - Kjølevæske	✓		
31 - Kjølevifte	R		
32 - Kjølesystem	R		
33 - Eksosanlegg	R		
35 - Motorfester	✓		
36 - Drivstofftank, rør, slange	✓		
37 - Registerreim	✓		
Drivverk			
38 - Clutch	R		
39 - Girkasse (manuell)	✓		
41 - Differensial	✓		
42 - Drivaksler	✓		
43 - Mellomaksel	✓		



6262823

Interiør

91 - Dashbord / midtkonsoll	✓
92 - Luftdyse kupé	✓
93 - Taktrekk	✓
94 - Solskjerm	✓
95 - Innvendig speil	✓
96 - Dørtrekk	○
97 - Døråpning	R
98 - Seter	✓
99 - Bilbelte	✓
100 - Gulvmatter/-teppe	✓
102 - Laste-/bagasjerom	R
103 - Interiør generelt	○



6262823

Måleverdier

Ref.Id	Punkt	Fråse	Måleverdi
3.1	Nøkler / Utstyr	Antall nøkler:	1 stk
6	Bremseskiver		Kontrollert visuelt
30.1	Kjølevæske	Kjølevæskens frysepunkt, frostsikker ned til minus:	40 °C
37	Registerreim		Ikke oppgitt av produsent
58	Tilstand 12 volt batteri		Ikke målt pga. skader/ avvik som forhindrer måling
65.1	Dekk	Mønsterdybde VF	6,00 mm
65.2		Mønsterdybde HF	6,00 mm
65.3		Mønsterdybde VB	5,50 mm
65.4		Mønsterdybde HB	5,50 mm
65.5		Bilen er utrustet med:	Sommerdekk
66.1	Felg	Felg montert på bilen:	Lettmetallfelg
67	Ekstra hjulsett		Ikke målt grunnet manglende tilgjengelighet



6262823

Leveransebetingelser

1. Testrapporten

Testrapporten inneholder identifikasjon av kjøretøy og kunde samt beskrivelse av testens omfang med måleresultater der det foreligger.

2. Bedømming–vurderingsdefinisjon

Forklaring til bokstavkodene som benyttes ved PDF rapport:

V = Normalt. Tilstand vurdert «normal» iht. kjøretøyets alder og kjørelengde

R = Reparasjon. Anbefaler utbedring iht. kontrollpunkt

O = Opplysning. Informasjon iht. kontrollpunkt og/eller kjøretøy

S = Skiftet. Kontrollpunkt inkl. komponentskifte

J = Justert. Kontrollpunkt inkl. justering

I = Ikkeutført. Kontrollpunkt ikke vurdert

3. Gjennomføring av test.

Test utføres på et NAF Senter hvis ikke annet er beskrevet.

4. Eiendomsrett

Testens resultat tilhører NAFs kunde. Kundens navn er registrert på side 1 i testrapporten, og eventuelle henvendelser i forbindelse med testen må utføres av registrert kunde. Testresultatene leveres ikke ut til andre uten samtykke fra NAFs kunde.

5. Demontering

NAF demonterer ikke for kontroll/vurdering, og kan dermed ikke påpeke feil som kun avdekkes ved demontering. Dersom NAF oppdager avvik der det trengs demontering for kontroll/vurdering, vil dette anmerkes i testrapporten.

6. Prøvekjøring, periodiske feil og fremtidige problemer

NAF anmerker kun feil og avvik som oppdages på testtidspunktet. Periodiske feil/avvik kan forekomme uten at dette avdekkes pga. manglende symptom(fremtredelse) ved testtidspunktet. Det er ikke mulig å forutse framtidige problemer, feil eller avvik.

NAF prøvekjører bilen kun i begrenset grad.

7. Avlesing av elektronisk lagrede feilkoder via kjøretøyets OBD kontakt

NAF leser feilkoder på de elektroniske styresystemene som bilprodusenten har gitt tilgang til. Tilgang kan variere mellom ulike bilmerker og modeller og systemene leses med det testutstyret som benyttes av NAF. Det skilles ikke mellom permanente og periodiske feilkoder. NAF kan ikke påvise avvik i bilens oppgitte kilometerstand ved hjelp av diagnose.

8. NAFs ansvar

NAF har vurdert alle kontrollpunkter i den aktuelle testrapporten i henhold til NAFs definisjoner og retningslinjer. Kontrollpunkter som ikke omtales i rapporten er ikke inkludert eller vurdert.

Feil/avvik som avdekkes i etterkant av testen, kan ikke lastes NAF uten at det dokumenteres at følgende kumulative vilkår foreligger:

- feil/avvik må anses å ha foreligget ved testtidspunktet
- feil/avvik kan avdekkes etter gjeldende definisjoner og retningslinjer(innhold) av kontrollpunkt ved testtidspunktet
- feil/avvik kan avdekkes ved benyttet testutstyr i NAF ved testtidspunktet
- feil/avvik kan avdekkes ved gjeldende testforutsetninger ved testtidspunktet
- feil/avvik medfører konsekvenstap
- NAF har opptrådt uaktsomt ved testtidspunktet

9. Klageadgang næringsmarked

Testens resultat tilhører NAFs kunde. Kundens navn er registrert på side 1 i testrapporten. Ved eventuelle uoverensstemmelser i forbindelse med levert dokumentasjon, skal kunde ta dette opp med NAF. NAF er forretningsmessig leverandør til kunde og forholder seg kun til denne avtalepart.

Alle reklamasjoner må være NAF i hende skriftlig senest 10 dager etter at testen er utført.

10. Reklamasjonsansvaret til NAF

Ved uoverensstemmelse mellom tekst og bilder i testrapport og ett av disse viser riktig tilstand, er feilen ikke reklamasjonsgrunn.

NAF AS er ikke ansvarlig for feil i opplysninger som er hentet elektronisk fra 3. -part.

NAF AS kan kreve at bilen stilles til disposisjon for kontroll.

Ved reklamasjon kan NAF AS forlange å få mulighet til å reparere på eget verksted.

Hvis kjøper starter reparasjon på annet verksted uten skriftlig godkjenning fra NAF AS bortfaller retten til å kreve utgiften refundert av NAF AS.

Ved reparasjon på kjøpers verksted beregnes priser etter NAF AS sine innkjøpspriser (Meca eller tilsvarende) og selvkost på timepris. Benyttes DBS-systemet som grunnlag for delepriser benyttes importørpriser uten fraktpåslag.

Arbeidstidsettes iht. Haynes Pro med faktor 1

Diagnoserapport vedlegges der kunden har bestilt dette. Diagnoserapporten betraktes som en del av testrapporten.

Reklamasjonskravets størrelse er under alle omstendigheter oppad begrenset til prisen på testen, med mindre noe annet er særskilt avtalt.

NAF AS anbefaler at budgivere selv inspiserer objektet.



6262823

Bilder og vedlegg



1. Generelt



2. Generelt



3. Generelt



4. Generelt



5. Generelt



6. Generelt



7. Generelt



8. Generelt



9. Generelt



10. Generelt



11. Generelt



12. Generelt



6262823

Bilder og vedlegg



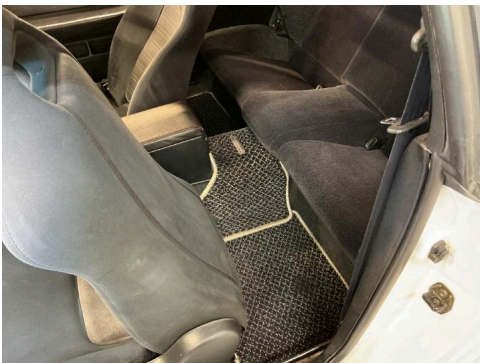
13. Generelt



14. Generelt



15. Generelt



16. Generelt



17. Generelt



18. Generelt



19. Generelt



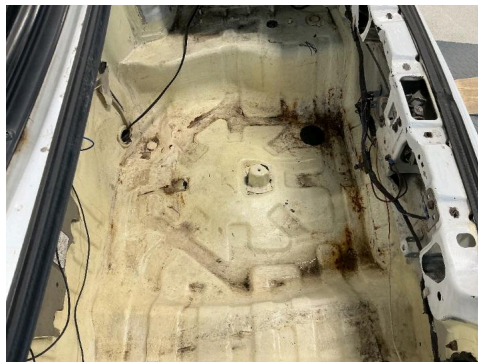
20. Generelt



21. Generelt



22. Generelt



23. Generelt



24. Generelt



6262823

Bilder og vedlegg



25. Generelt



26. Generelt



27. Generelt



28. Generelt



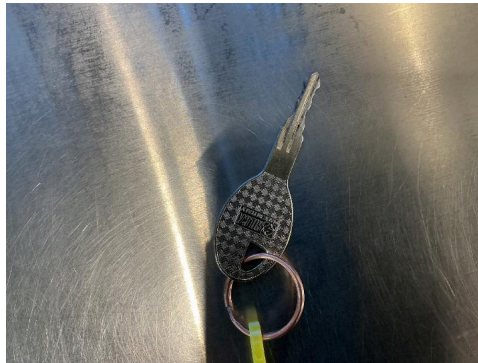
29. Generelt



30. Generelt



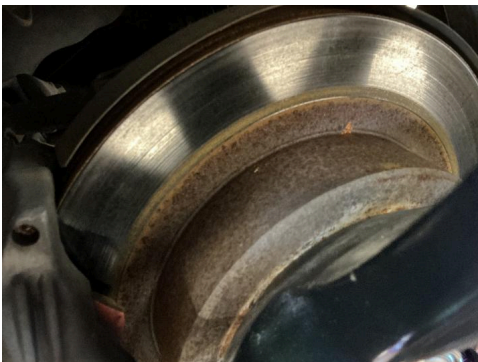
31. Generelt



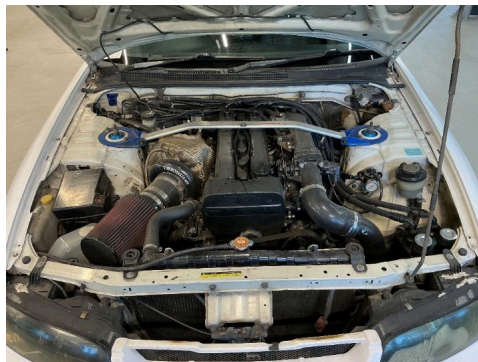
32. Generelt



33. Generelt



34. Generelt



35. Generelt



36. Generelt



6262823

Bilder og vedlegg



37. Generelt



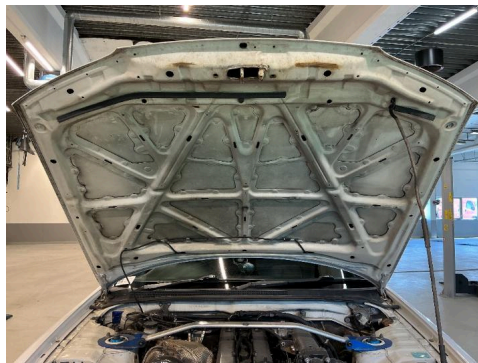
38. Generelt



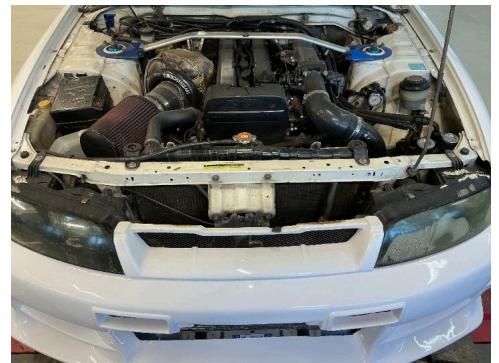
39. Generelt



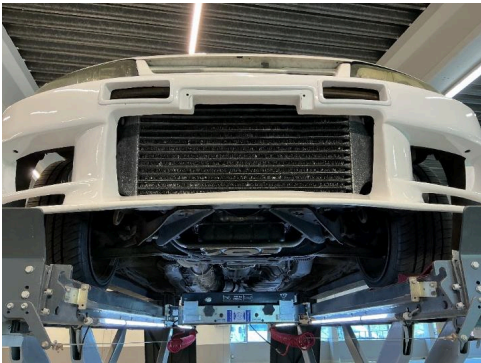
40. Generelt



41. Generelt



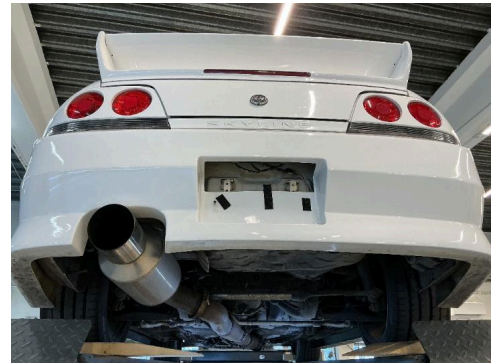
42. Generelt



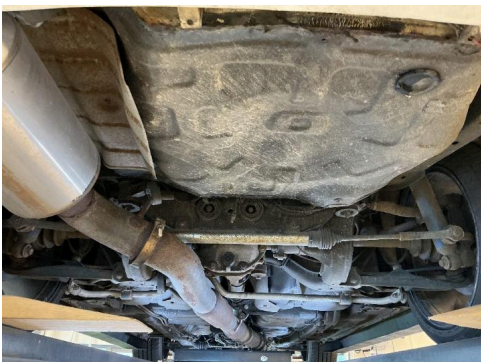
43. Generelt



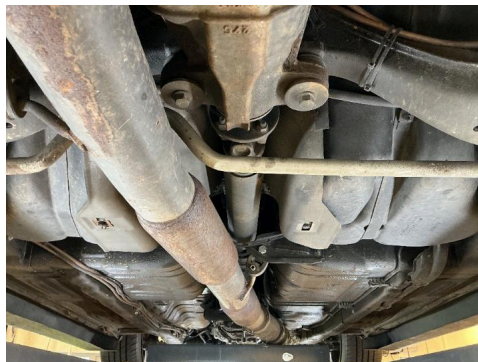
44. Generelt



45. Generelt



46. Generelt



47. Generelt



48. Generelt

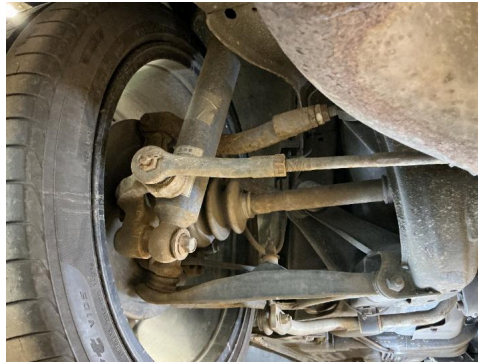


6262823

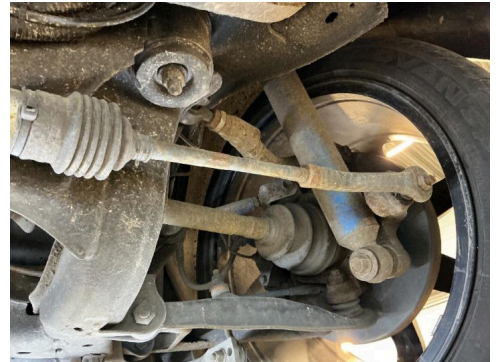
Bilder og vedlegg



49. Generelt



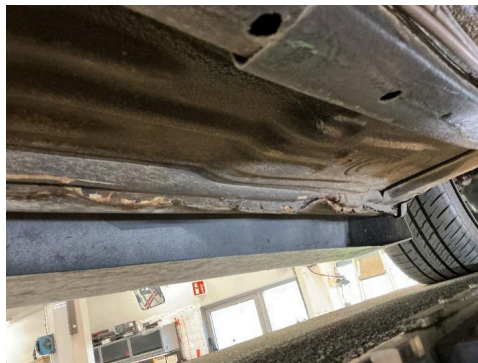
50. Generelt



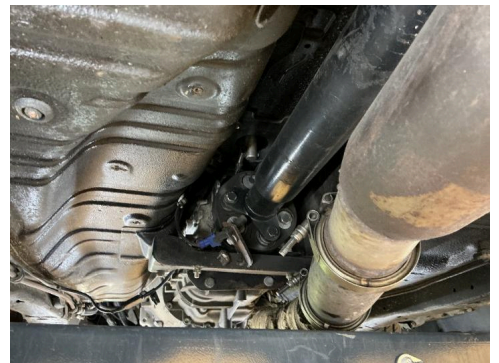
51. Generelt



52. Generelt



53. Generelt



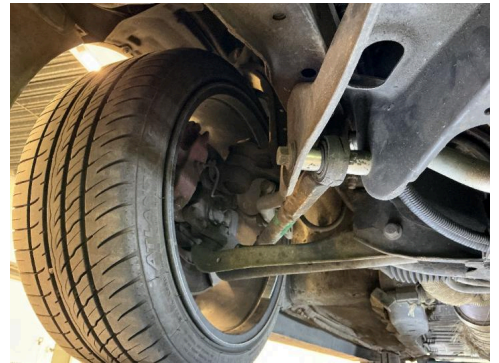
54. Generelt



55. Generelt



56. Generelt



57. Generelt



58. Generelt



59. Generelt



60. Generelt



6262823

Bilder og vedlegg



61. Generelt



62. Generelt



63. Generelt



64. Generelt



65. Generelt



66. Generelt



67. Generelt



68. Generelt



69. Generelt



70. Generelt



71. Generelt



72. Generelt



6262823

Bilder og vedlegg



73. Generelt



74. Generelt



75. Generelt



76. Generelt



77. Generelt



78. Generelt



79. Generelt



80. Generelt



81. Generelt



82. Generelt



83. Generelt



84. Generelt



6262823

Bilder og vedlegg



85. Generelt



86. Generelt



87. Generelt



88. Generelt



89. Generelt



90. Generelt



91. Generelt



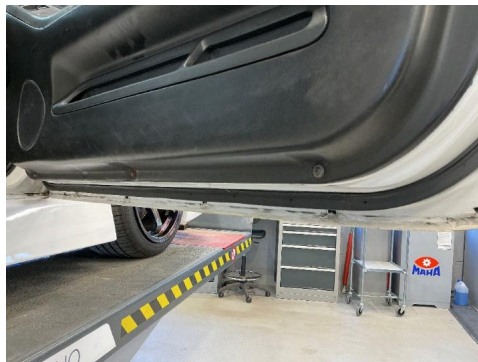
92. Generelt



93. Generelt



94. Generelt



95. Generelt



96. Generelt



6262823

Bilder og vedlegg



97. Generelt



98. Generelt



99. Generelt



100. Generelt



101. Generelt



102. Generelt



103. Generelt



104. Generelt



105. Generelt



106. Generelt



107. Generelt



108. Generelt



6262823

Bilder og vedlegg



109. Generelt



110. Generelt



111. Generelt



112. Generelt



113. Generelt



114. Generelt