




MERCEDES-BENZ E 63 AMG 525 HK AUTOMAT 2WD

 BT58333

 1 549 007 KM

 27.10.2010
Førstegang registrert

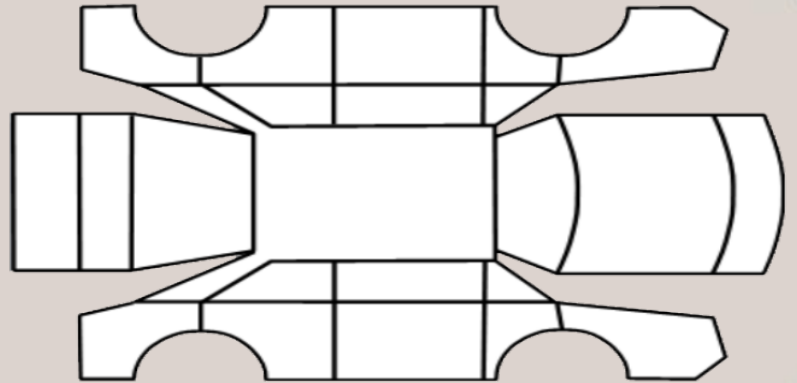
 Bensin

CHASSISNR: WDD2122771A350039



BRUKTIMPORT: Ja

KJØRETØY: Personbil

FRIST FOR PKK: 31.03.2026



OPPSUMMERT STATUS PÅ KJØRETØY

 OK  Anmerkninger se neste side



IDENTITET



ASSISTENTSYSTEMER OG
DIAGNOSE



EKSTERIØR



LYS



MOTOR



HJULOPPHENG/STYRING



BREMSER



GIR OG DRIVLINJE



INTERIØR



OPPLYSNINGER/KLARGJØRING



PUNKT	BESKRIVELSE	PLASSERING	
Assistentsystemer og diagnose			
1.1	Diagnose	Se diagnosetest.	
1.2	Diagnose	Diagnose kontakt	
Eksteriør			
2.1	Antirustbehandling	Mangler.	
2.2	Under bil -	Plastdeksel nedre bæream mangler	høyre bak
2.3	Dekk/Felger	Hjulsett to mangler.	
2.4	Dekk/Felger -	For liten mønsterdybde sommerdekk.	begge bak
2.5	Dekk/Felger -	Kantkjørt felg.	alle
2.6	Dekk/Felger -	Skjev slitasje på sommerdekk.	alle
Lys			
3.1	Lys foran	Vann/dugg. Begge høyre lykter	
3.2	Lys foran	Vann/dugg. Begge nedre ledykter	
3.3	Lys foran	Nedre lykter lyser ikke	
3.4	Lys foran -	Krakelering i plast.	foran
Motor			
4.1	Eksosanlegg	Eksoslekkasje.	
4.2	Eksosanlegg	Mangler potte	
4.3	Lekkasjer	Oljelekkasje fra motor.	
4.4	Lekkasjer	Lekkasje fra oljekjøler.	
4.5	Service	Trenger service.	
4.6	Service	Service etter bilens intervall ikke fulgt.	
4.7	Motor	Svetter.	
Hjuloppheng/styring			
5.1	Forstilling	4-hjulsmåling/forstillingskontroll. anbefaler	
Bremser			
6.1	Parkeringsbrems	For lang vandring.	
6.2	Parkeringsbrems	Forskjell i bremsekraft > 50% av høyeste verdi.	
Gir og drivlinje			
7.1	Aksler	Pprekker i hardykobling bakre	
7.2	Aksler -	Lekasje drivledd	alle
Interiør			
8.1	Seter	ikke kontrollert	
8.2	Varme/AC/Klima	Svak/uteblitt funksjon på ac.	

Utført 14.11.2025

SYSTEM	ANTALL
ESP - ESP	0
Kollisjonspute - ORC_172/212	0
Belteforspenning - RBTMFL_204	0
Belteforspenning - RBTMFR_204	0
Motor - 156.985, Drivstoffpumpestyreenhet	0
Girkasse - Girkasse	0
Velgerspak - Direkte velger styringsenhet	0
Velgerspak - Direct select interface	0
Instrument - IC	0
Audio COMAND display - DISPC_204	0
Startsperre - EZS/EIS	0
Klimakontroll - HVAC_212	2
9127	Luftkvalitetsføler, feil. Intern elektrisk feil
A10D	Spenningsmating lav Signalet amplituden er mindre enn minste amplitude.
parkeringshjelp - PTS	0
Tailgate control - Tailgate control	0
Audio / COMAND driftsenhet - CTRLC_204	0
Head unit - HU_204	0
AMG kjøreenhets - DRVU	0
Dører - Høyre bakdør	0
Dører - Venstre bakdør	0
Dører - Førerdør	0
Rattelektronikk - SCCM	0
Overliggende kontrollpanel - Soltak	0
Overliggende kontrollpanel - Panoramic sliding sunroof	0
Fjæring - EHN212/SPC204	0
Central gateway - CGW	0
Lyskastere - Frontlys høyre side	0
Lyskastere - Frontlys venstre side	0
SAM - Front - SAMF_212	0
Dører - Passasjerdør	1
B1DD0	Speil varmeutgang Kortslutning til positiv eller åpen krets
SAM - Rear - SAMH_212	2
U1140	Kommunikasjon med bortslepnings beskyttelsessensor Ingen symptomer
U1169	Kommunikasjons med intern overvåkingssensor 1 Ingen symptomer

KLIMAAANLEGG

TEMPERATUR INN TIL KLIMAAANLEGG

TEMPERATUR UT AV KLIMAAANLEGG

AKSLINGER : 2**SOMMERDEKK :**

SOMMERDEKK	PRODUKSJONSDATO DEKK
min-1,6	Uke 3, 2024

VINTERDEKK :

Dekksett ikke med på test

	VENSTRE	HØYRE
AKSEL 1	5,5	4,8
AKSEL 2	2,4	1,6

SERVICEINFORMASJON**KOMPLETT HISTORIKK**

Ikke kontrollert

✔ Kontrollert | ○ Ikke kontrollert | ✘ Kontrollert, anmerkning

Identitet

- ✔ Kjennemerke
- ✔ Understallsnummer
- ✔ Dokumentasjon utstyr/godkjenning
- ✔ Nøkler

Assistentsystemer og diagnose

- ✔ Kamera
- ✔ Sensor
- ✔ Systemfunksjoner
- ✘ Diagnose
- ✔ Prøvekjøring

Eksteriør

- ✔ Lakk
- ✘ Antirustbehandling
- ✘ Under bil
- ✔ Panser
- ✔ Dører
- ✔ Bakluke
- ✔ Låser/tyverisikring
- ✔ Skjermer
- ✔ Speil
- ✔ Korrosjon
- ✔ Vinduspussere/-spyler
- ✔ Verktøy/nødutstyr
- ✘ Dekk/Felger
- ✔ Hjulmuttere/-bolter
- ✔ Døråpning
- ✔ Terskler/innlastningszone
- ✔ Støtfanger
- ✔ Grill
- ✔ Tak
- ✔ Frontvindu
- ✔ Vinduer
- ✔ Kanal
- ✔ Stolpe
- ✔ Alle flater
- ✔ Ladeluke/tanklokk

Lys

- ✘ Lys foran
- ✔ Lys bak
- ✔ Markeringslys
- ✔ Retningslys
- ✔ Nødsignallys
- ✔ Parkeringslys
- ✔ Refleks
- ✔ Andre lys

Motor

- ✔ Avgass
- ✔ Batteri(er)
- ✔ Tenningsanlegg
- ✔ Drivstoffanlegg/-ledninger
- ✔ Dynamo/lading
- ✘ Eksosanlegg
- ✔ Elektroniske styresystemer
- ✔ Kjølesystem/vannpumpe
- ✘ Lekkasje
- ✔ Motorfester/-demper
- ✔ Oljenivå/røykutvikling
- ✘ Service
- ✔ Startmotor
- ✔ Trekkraft
- ✔ Turbo
- ✔ Ladeluftkjøler
- ✔ Kompressor
- ✘ Motor

Hjuloppheng/styring

- ✔ Retningsstabilitet/selvoppretting
- ✔ Ratt/styringsmekanisme
- ✔ Hjullager
- ✔ Fjærer/støtdemper
- ✔ Ledd
- ✔ Stabilisatorer/stag
- ✘ Forstilling
- ✔ Bakstilling

Bremser

- ✔ Bremsefunksjon
- ✘ Parkeringsbrems
- ✔ Bremsekraftforsterker
- ✔ Bremsevæske
- ✔ Lekkasje
- ✔ Rør/slanger
- ✔ Skiver
- ✔ Bremseskjold

Gir og drivlinje

- ✔ Girkasse
- ✔ Differensial
- ✔ Clutch/kobling/svinghjul
- ✘ Aksler
- ✔ Fordelingskasse

Interiør

- ✔ Dashboard
- ✔ Instrumenter og brytere
- ✔ Midtkonsoll/midtarmlene
- ✔ Dørtrekk
- ✘ Seter
- ✔ Taktrekk
- ✔ Tepper/bekledning
- ✔ Vindusheiser
- ✔ Bilbelte
- ✘ Varme/AC/Klima
- ✔ Signalhorn/Lydsignal
- ✔ Multimedia
- ✔ Multifunksjonsratt
- ✔ Ratt
- ✔ Deksel

Opplysninger/klargjøring

- ✔ Opplysninger
- ✔ Interiør
- ✔ Øvrig utstyr/klargjøring
- ✔ Annet

Det tas forbehold om mulige avvik i kontrollpunktene avhengig av biltype og modellvariant

Resultatene er kun ment som en indikasjon på kjøretøyets tilstand på testtidspunktet.

Vi påtar oss intet ansvar for skader, tap eller ulemper som kan oppstå som følge av bruk av denne testen.

Resultatene er basert på observasjoner og tester utført i henhold til beste praksis, men det kan være begrensninger i vår evne til å avdekke skjulte eller fremtidige problemer.

Ved å akseptere resultatene av denne testen, forstår brukeren og eieren av kjøretøyet at Mekonomen Bilverkstedet ikke kan holdes ansvarlig for påståtte feil eller mangler som oppstår etter testtidspunktet.