



6181693

NAF Bruktbiltest

Testdato
25.03.2026

Kunde

Navn	Auksjonen.no As
Medlemsnummer	94448735
Adresse	Døvleveien 23
Postnummer og -sted	3170 SEM
Telefon	33300540
Ekstern referanse	574875



Kjøretøy

Bilmerke	Porsche	Motorstørrelse	- cm ³
Modell	Taycan 4S	Motoreffekt	150 kW
Type	Y1A	Aksler i drift	2
Registreringsnr.	EB63185	Drivstofftype	Elektrisk
Understellsnr.	WP0ZZZY1ZLSA38156	Kjøretøygruppe	101
Km.stand.	112470	Bruktimportert	Nei
Farge	Grå	Registreringsår	2020
Karosseritype	Kombikupé	Registrert første gang	04.09.2020
		Frist for neste EU kontroll	06.10.2026



Informasjon

NAF Bruktbiltest (BBT) er en uavhengig vurdering av kjøretøyets tekniske tilstand iht. definerte kontrollpunkter. De aktuelle kontrollpunktene fremkommer i testen og vurderes / bedømmes etter NAF sine definisjoner og retningslinjer som også hensyntar bilens alder og km-stand.

NAF anmerker kun feil, mangler og avvik som avdekkes på testtidspunktet. Forutsetninger for utført test er angitt på side 2 i denne rapporten. NAF demonterer ikke for kontroll. Det kan være indikasjon knyttet til tekniske forhold som krever ytterligere utredning for å kunne fastslå omfang. Det kan også være periodiske feil som ikke kan avdekkes på testtidspunktet. Se utfyllende leveransebeskrivelse side 6.

NAF Bruktbiltest er utført på oppdrag av bilforhandler. Alle henvendelser til testen og øvrige forhold til bilens tekniske tilstand må avklares mellom kjøper av bilen og bilforhandler testen er utstedt til.



6181693

Testresultater

Ref.Id	Repareres	Resultat	Beskrivelse
3.3	Nøkler / Utstyr	Nøkkel mangler 1 stk	
4.1	Service/ Dokum.	Iht. servicehefte/servicedokumentasjon er ikke alle servicer fulgt	Tid mellom servicer er overskredet, Kjørelengde mellom servicer er overskredet
6.10	Bremsekiver	Rust på bremseskive:	Venstre foran, Venstre bak, Høyre bak, Høyre foran
21.17	Varsellamper	* - Varsler på høyspent system må videre feilsøkes.	
22.2	Varsellamper utvidet	Varsellampe for TPMS (Dekktrykk) lyser	
23.1	Full systemskann	Det finnes feilkoder, se rapport	
47.1	Elektrisk vindusheis	Vindusheis virker ikke.	Høyre fordør, Venstre bakkdør
62.2	Ladekabel elbil/hybrid	Ladekabel mangler	
66.8	Felg	Vesentlig ripe / hakk:	2 felger
67.8	Ekstra hjulsett	Ekstra hjulsett mangler	
86.1	Lakk / karosseri utvendig	Skadet:	Høyre baksjerm
86.4		Pyntelist løs, skadet eller mangler:	Støtfanger foran

Ref.Id	Opplysning	Resultat	Beskrivelse
5.11	Bremsebelegg	Bremseklosser bør byttes samtidig som bremseskivene	Venstre foran, Venstre bak, Høyre bak, Høyre foran
23.6	Full systemskann	Etter avtale med kunde er feilkode/r slettet, feilsøking må påregnes dersom feilkode dukker opp igjen	
64.8	Utv. tilstand fremdriftsbatteri elbil/hybrid	Skadet batterideksel:	Venstre side midten, Høyre side midten, Midten
66.11	Felg	Oksidering / oksidert felg	Venstre bak
81.9	Frontrute	Noe steinsprut	
86.21	Lakk / karosseri utvendig	Diverse småbulker/lakkriper	
86.23		Steinsprut:	Støtfanger foran
86.24		Lakkriper:	Høyre forskjerm, Støtfanger foran
86.28		Bulk(er)	Venstre bakkdør, Høyre forskjerm
87.11	Utvendig speil	Ripe i speilhus:	Høyre
88.15	Underside	* - Skrubbskader understell.	
	Interiør generelt	Forventet bruksslitasje	

Servicehistorikk

Servicehistorikk er vedlagt

Testforhold

Maks hastighet ved prøvekjøring	60 km/t
Utetemperatur ved prøvekjøring	8 °C
Føreforhold ved prøvekjøring	Vått
Bilen ble prøvekjørt:	Driftsvarm motor
Er bilen skitten eller nediset:	Nei



6181693

Prøvekjøring		Elektriske anlegg	
1 - Kjøreegenskaper	✓	55 - Ladespenning generator	✓
		61 - Ladekontakt elbil/hybrid	✓
		62 - Ladekabel elbil/hybrid	R
		63 - Kabler for fremdriftssystem elbil/hybrid	✓
		64 - Utv. tilstand fremdriftsbatteri elbil/hybrid	O
Generell informasjon			
3 - Nøkler / Utstyr	R		
4 - Service/ Dokum.	R		
Bremser		Hjul, dekk, felg	
5 - Bremsbelegg	O	65 - Dekk	✓
6 - Bremseskiver	R	66 - Felg	R
8 - Parkeringsbrems	✓	67 - Ekstra hjulsett	R
9 - Bremsvirkning	✓	68 - Hjullager	✓
10 - Bremsvæsknivå	✓		
12 - Bremserør	✓	Styring	
13 - Bremseslanger	✓	71 - Ratt, rattaksel, ledd	✓
14 - Bremskraftforsterker	✓	72 - Styresnekke, tannstang	✓
15 - Brems pedal	✓	73 - Styrestag/ledd	✓
		74 - Styreservo	✓
Lys og signaler		Hjuloppheng	
17 - Lys	✓	75 - Støtdempere	✓
19 - Refleks	✓	76 - Stabilisator	✓
20 - Lyd / lyssignaler	✓	77 - Fjærer / fjærbein	✓
21 - Varsellamper	R	78 - Opphengs- / bærearmer foraksel	✓
22 - Varsellamper utvidet	R	79 - Opphengs- / bærearmer bakaksel	✓
		80 - Travers	✓
e-Diagnose		Karosseri	
23 - Full systemskann	R	81 - Frontrute	O
		82 - Siderute/bakrute	✓
		83 - Dør-/panseråpner	✓
		84 - Lås	✓
		85 - Takluke/Panoramatak	✓
		86 - Lakk / karosseri utvendig	R
		87 - Utvendig speil	O
		88 - Underside	O
		89 - Understellsnummer	✓
Motor			
27 - Motor virkemåte	✓		
Drivverk			
40 - Girkasse (automatisk)	✓		
42 - Drivaksler	✓		
Elektriske anlegg			
44 - Instrument belysning	✓		
45 - Instrumenter	✓		
47 - Elektrisk vindusheis	R		
48 - Oppvarmet bakrute	✓		
49 - Kupevifte	✓		
50 - Varmeapparat / klimaanlegg (AC)	✓		
51 - Vindusvisker, spyler (foran/bak)	✓		
53 - Sentrallås	✓		
54 - Setevarmer	✓		



6181693

Interiør

91 - Dashbord / midtkonsoll	✓
93 - Taktrekk	✓
94 - Solskjerm	✓
95 - Innvendig speil	✓
96 - Dørtrekk	✓
97 - Døråpning	✓
98 - Seter	✓
99 - Bilbelte	✓
100 - Gulvmatter/-teppe	✓
102 - Laste-/bagasjerom	✓
103 - Interiør generelt	○



6181693

Måleverdier

Ref.Id	Punkt	Fråse	Måleverdi
3.1	Nøkler / Utstyr	Antall nøkler:	1 stk
6	Bremseskiver		Kontrollert visuelt
9.1	Bremsevirkning	Bremsevirkning, VF	250,00
9.2		Bremsevirkning, HF	250,00
9.3		Bremsevirkning, VB	200,00
9.4		Bremsevirkning, HB	200,00
50	Varmeapparat / klimaanlegg (AC)		Åpenbar kjøleeffekt
55.1	Ladespenning generator	Ladespenning med last (V)	14,00 volt
55.2		Ladespenning uten last (V)	14,00 volt
62.1	Ladekabel elbil/hybrid	Antall ladekabler i bilen:	0 stk
65.1	Dekk	Mønsterdybde VF	4,00 mm
65.2		Mønsterdybde HF	4,00 mm
65.3		Mønsterdybde VB	5,00 mm
65.4		Mønsterdybde HB	5,00 mm
65.5		Bilen er utrustet med:	Piggfrie vinterdekk
66.1	Felg	Felg montert på bilen:	Lettmetallfelg
67	Ekstra hjulsett		Ikke målt grunnet manglende tilgjengelighet



6181693

Leveransebetingelser

1. Testrapporten

Testrapporten inneholder identifikasjon av kjøretøy og kunde samt beskrivelse av testens omfang med måleresultater der det foreligger.

2. Bedømming–vurderingsdefinisjon

Forklaring til bokstavkodene som benyttes ved PDF rapport:

V = Normalt. Tilstand vurdert «normal» iht. kjøretøyets alder og kjørelengde

R = Reparasjon. Anbefaler utbedring iht. kontrollpunkt

O = Opplysning. Informasjon iht. kontrollpunkt og/eller kjøretøy

S = Skiftet. Kontrollpunkt inkl. komponentskifte

J = Justert. Kontrollpunkt inkl. justering

I = Ikkeutført. Kontrollpunkt ikke vurdert

3. Gjennomføring av test.

Test utføres på et NAF Senter hvis ikke annet er beskrevet.

4. Eiendomsrett

Testens resultat tilhører NAFs kunde. Kundens navn er registrert på side 1 i testrapporten, og eventuelle henvendelser i forbindelse med testen må utføres av registrert kunde. Testresultatene leveres ikke ut til andre uten samtykke fra NAFs kunde.

5. Demontering

NAF demonterer ikke for kontroll/vurdering, og kan dermed ikke påpeke feil som kun avdekkes ved demontering. Dersom NAF oppdager avvik der det trengs demontering for kontroll/vurdering, vil dette anmerkes i testrapporten.

6. Prøvekjøring, periodiske feil og fremtidige problemer

NAF anmerker kun feil og avvik som oppdages på testtidspunktet. Periodiske feil/avvik kan forekomme uten at dette avdekkes pga. manglende symptom(fremtredelse) ved testtidspunktet. Det er ikke mulig å forutse framtidige problemer, feil eller avvik.

NAF prøvekjører bilen kun i begrenset grad.

7. Avlesing av elektronisk lagrede feilkoder via kjøretøyets OBD kontakt

NAF leser feilkoder på de elektroniske styresystemene som bilprodusenten har gitt tilgang til. Tilgang kan variere mellom ulike bilmerker og modeller og systemene leses med det testutstyret som benyttes av NAF. Det skilles ikke mellom permanente og periodiske feilkoder. NAF kan ikke påvise avvik i bilens oppgitte kilometerstand ved hjelp av diagnose.

8. NAFs ansvar

NAF har vurdert alle kontrollpunkter i den aktuelle testrapporten i henhold til NAFs definisjoner og retningslinjer. Kontrollpunkter som ikke omtales i rapporten er ikke inkludert eller vurdert.

Feil/avvik som avdekkes i etterkant av testen, kan ikke lastes NAF uten at det dokumenteres at følgende kumulative vilkår foreligger:

- feil/avvik må anses å ha foreligget ved testtidspunktet
- feil/avvik kan avdekkes etter gjeldende definisjoner og retningslinjer(innhold) av kontrollpunkt ved testtidspunktet
- feil/avvik kan avdekkes ved benyttet testutstyr i NAF ved testtidspunktet
- feil/avvik kan avdekkes ved gjeldende testforutsetninger ved testtidspunktet
- feil/avvik medfører konsekvenstap
- NAF har opptrådt uaktsomt ved testtidspunktet

9. Klageadgang næringsmarked

Testens resultat tilhører NAFs kunde. Kundens navn er registrert på side 1 i testrapporten. Ved eventuelle uoverensstemmelser i forbindelse med levert dokumentasjon, skal kunde ta dette opp med NAF. NAF er forretningsmessig leverandør til kunde og forholder seg kun til denne avtalepart.

Alle reklamasjoner må være NAF i hende skriftlig senest 10 dager etter at testen er utført.

10. Reklamasjonsansvaret til NAF

Ved uoverensstemmelse mellom tekst og bilder i testrapport og ett av disse viser riktig tilstand, er feilen ikke reklamasjonsgrunn.

NAF AS er ikke ansvarlig for feil i opplysninger som er hentet elektronisk fra 3. -part.

NAF AS kan kreve at bilen stilles til disposisjon for kontroll.

Ved reklamasjon kan NAF AS forlange å få mulighet til å reparere på eget verksted.

Hvis kjøper starter reparasjon på annet verksted uten skriftlig godkjenning fra NAF AS bortfaller retten til å kreve utgiften refundert av NAF AS.

Ved reparasjon på kjøpers verksted beregnes priser etter NAF AS sine innkjøpspriser (Meca eller tilsvarende) og selvkost på timepris. Benyttes DBS-systemet som grunnlag for delepriser benyttes importørpriser uten fraktpåslag.

Arbeidstidsettes iht. Haynes Pro med faktor 1

Diagnoserapport vedlegges der kunden har bestilt dette. Diagnoserapporten betraktes som en del av testrapporten.

Reklamasjonskravets størrelse er under alle omstendigheter oppad begrenset til prisen på testen, med mindre noe annet er særskilt avtalt.

NAF AS anbefaler at budgivere selv inspiserer objektet.



6181693

Bilder og vedlegg



1. Generelt



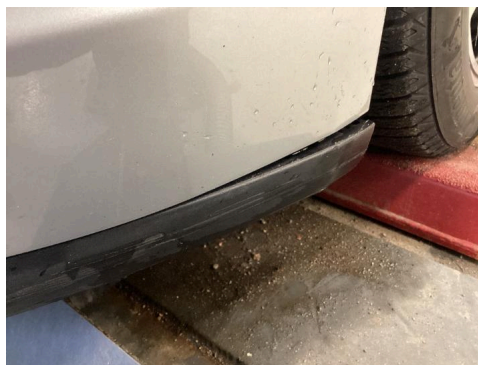
2. Generelt



3. Generelt



4. Generelt



5. Generelt



6. Generelt



7. Generelt



8. Generelt



9. Generelt



10. Generelt



11. Generelt



12. Generelt



6181693

Bilder og vedlegg



13. Generelt



14. Generelt



15. Generelt



16. Generelt



17. Generelt



18. Generelt



19. Generelt



20. Generelt



21. Generelt



6181693

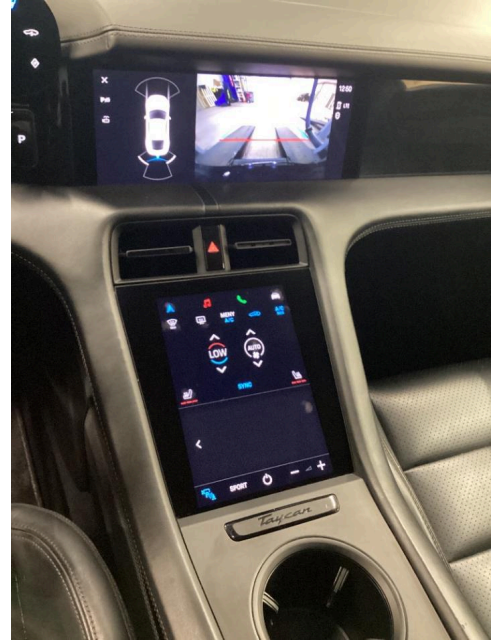
Bilder og vedlegg



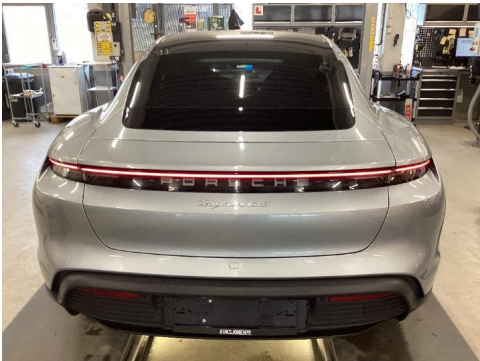
22. Generelt



23. Generelt



24. Generelt



25. Generelt



26. Generelt



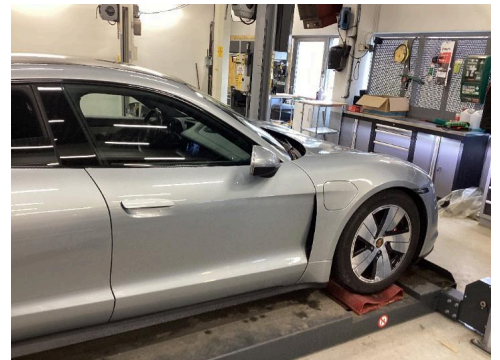
27. Generelt



28. Generelt



29. Generelt



30. Generelt



6181693

Bilder og vedlegg



31. Generelt



32. Generelt



33. Generelt



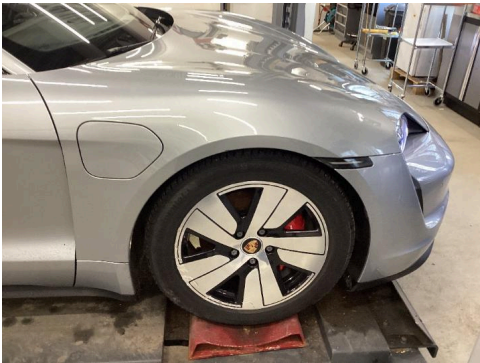
34. Generelt



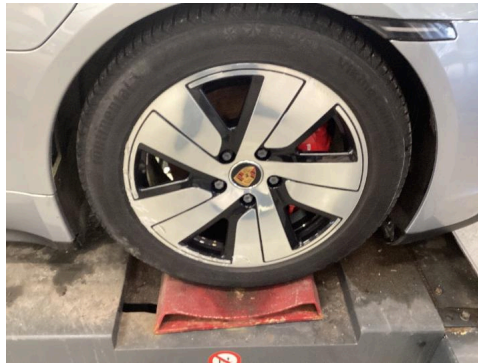
35. Generelt



36. Generelt



37. Generelt



38. Generelt



39. Generelt



6181693

Bilder og vedlegg



40. Generelt



41. Generelt



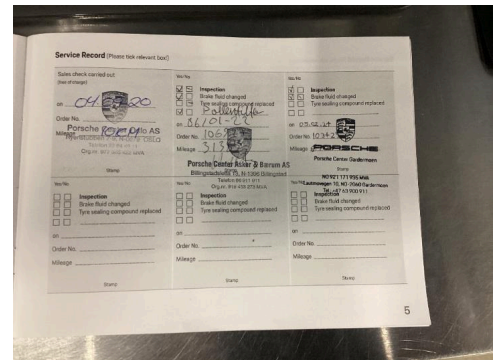
42. Generelt



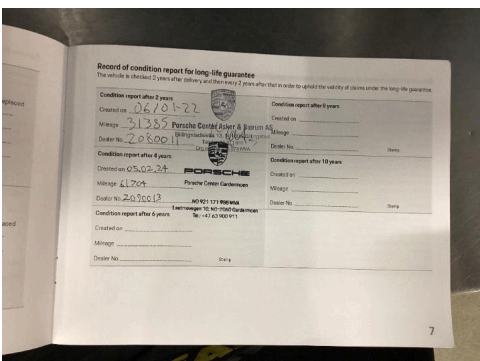
43. Generelt



44. Generelt



45. Generelt



46. Generelt



47. Generelt



48. Generelt



6181693

Bilder og vedlegg



49. Generelt



50. Generelt



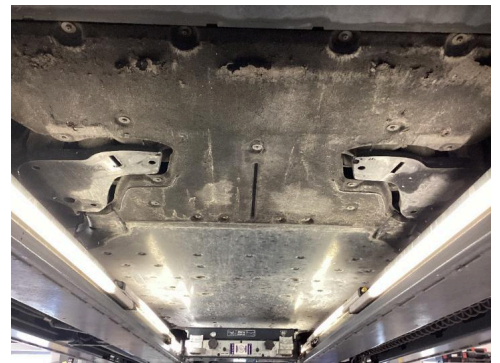
51. Generelt



52. Generelt



53. Generelt



54. Generelt



Feilkodeutlesing

Analyse av kjøretøyets systemer

Reg.nr	VIN
EB63185	WPOZZZY1ZLSA38156
Årsmodell	Merke/Modell
20-24	Taycan 4S
Motorkode	Km
EBFA	112 470

Utført med feil (275)

System	Feilkoder og Beskrivelse	
ABS/PSM	C10BC07	Parking brake actuator left — Mechanically faulty
	C10BCF1	Parking brake actuator left — Position implausible
	C10BCF6	Parking brake actuator left — Rotational speed implausible
	C10E1F2	Parking brake actuators — Position implausible
	C1246F5	Roller test stand mode — Function active
	C135CF4	Brake vent flaps — Signal implausible
	C135CF6	CAN bus connection between brake ECU and instrument cluster — Message faulty
	C200800	Steering-angle sensor — Signal faulty
	U012700	CAN bus connection to tire pressure monitoring ECU — Communication disturbed
	U045600	Thermal management ECU — Signal implausible
	U112100	Data bus — Missing message!
	U112200	Data bus — Message implausible
	U112300	Data bus — Message faulty
	U124300	CAN bus connection to airbag ECU — Signal implausible
	U14D400	Body CAN bus — Message from central comfort unit missing
U14DB00	Thermal management ECU — Message missing/faulty	
Advanced Driver Assistance Systems	C1299F0	Headlight ECU — Fog mode is active.
	C12B3FD	Front camera of advanced driver assistance systems — Restricted sight
Airbag	B101C07	Buckle switch driver side — Mechanical fault
BCM front	U110800	Light switch — Message implausible
	U112300	Data bus — Message faulty
BCM rear	B147A18	Remote key 2 — Voltage too low
	U112300	Data bus — Message faulty
Door electronics rear driver side	B148754	Power window drive — Basic setting missing/incorrect
Engine electronics	P056800	Cruise control switch — Signal implausible
	P101E00	RPM limitation... — Limited rpm due to system fault.
	P170100	Transmission ECU — ECU blocked



Feilkodeutlesing

Analyse av kjøretøyets systemer

System

Feilkoder og Beskrivelse

	P1C9700	Transmission actuator — Calibration faulty
	P1C9800	Transmission actuator — Actuator blocked
	P1D2D00	Claw coupling — Function faulty.
	P1D2E00	Claw coupling — Timeout when opening
	P1D4500	Multidisc clutch 2nd gear — Timeout when opening
	P1D6700	Electric drive motor — System failure!
	P253200	Ignition/start switch — Short circuit to plus
	U010300	CAN bus connection of selector lever module ECU — No communication
	U011200	CAN bus connection to high-voltage battery module ECU — Communication disturbed
	U011600	Thermal management ECU — Communication disturbed
	U014000	Body computer 1/ vehicle electrical system ECU/electron. ZE — Communication disturbed
	U014100	Body computer 2/central switching unit comfort system/SAM — Communication disturbed
	U014600	CAN bus connection to central gateway ECU — Communication disturbed
	U015500	CAN bus connection to instrument cluster — Communication disturbed
	U019900	Door ECU driver side — No communication
	U041500	CAN bus connection from brake system ECU — Signal implausible
	U105400	Information electronics ECU 1 — Communication faulty
	U108E00	Steering-wheel-mounted controls — No communication
	U112100	Data bus — Missing message!
	U149B00	CAN communication with multifunction ECU — Communication disturbed
	U178700	CAN bus connection to power electronics ECU — Message "fault in drive"
	U178800	CAN bus connection to electric drive power electronics 2 — Message "fault in drive"
	U178900	CAN bus connection to electric drive power electronics — Message "only freewheeling possible"
	U178A00	CAN bus connection to electric drive power electronics 2 — Message "only freewheeling possible"
Gateway	131687	No trouble code — No trouble code
	131830	No trouble code — No trouble code
	16711779	No trouble code — No trouble code
	U111100	CAN bus — Missing message
	U164500	Engine ECU — No communication
High-voltage charger	B194B11	Search illumination cover flap 2 charging socket — Short circuit to ground
	P178E00	Functional restriction — Excess temperature detected
	P1A3500	Charging station — Incorrect charging procedure
	P31CD00	Locking of cover flap 1 high-voltage charge terminal — Fault in electric circuit
	P31D100	Temperature sensor of high-voltage charge terminal 1 — Fault in electric circuit
	P33E500	Charging station — Initialization faulty
	P33E800	Plug locking mechanism of high-voltage charge terminal 1 — Mechanical fault
	P33E900	Plug locking mechanism of high-voltage charge terminal 2 — Mechanical fault
	P33EB00	Electric traction battery ECU — Read out trouble code memory.
	U112100	Data bus — Missing message!
	U112300	Data bus — Message faulty
	U13AE00	CAN bus connection to parking-steering assist ECU — Signal implausible
	U140900	ECU-internal temperature measurement — Signal implausible
	U14CA00	Charging station — Charging station and vehicle not compatible.
	U15A900	Intelligent charging function — Functional restriction



Feilkodeutlesing

Analyse av kjøretøyets systemer

System	Feilkoder og Beskrivelse
	U15AB00 DC charging of Plug-in charging system — Communication with external charger defective.
	U15AC00 Data bus — Signal damping protocol faulty
	U15AD00 DC-quick-charge function — Charging station and vehicle not compatible.
	U15AE00 Charging station — Communication disturbed
	U15B100 Charging station — Incorrect charging procedure
	U15BF00 Intelligent charging function — Communication disturbed
High-voltage DC charger	B16CE00 ECU — System reset
HV voltage transformer	C113AF5 DC-DC converter ECU — Function faulty. C1380F6 High-voltage DC-DC converter — Function faulty. U002900 Sensor CAN bus/Hybrid transmission CAN bus — No communication U112100 Data bus — Missing message!
Instrument cluster	A00008 Electronic stability control — Malfunction indicator active A00058 Vehicle key — Indicator "no key recognized in vehicle" active A00086 Tire pressure indicator — Indicator active A00094 All-wheel drive — Malfunction indicator active A00257 Steering assist ECU — Malfunction indicator active A00399 Engine management — Malfunction indicator active A00434 Cruise control — Malfunction indicator active A00449 Body control module — Malfunction indicator active A00451 Body control module — Malfunction indicator active A00731 Indicator lamp of trunk emergency release — Function active A00888 Charging socket cover flap — Function faulty. B199101 Video signal data cable — Fault in electric circuit U111100 CAN bus — Missing message U112100 Data bus — Missing message! U112200 Data bus — Message faulty U112300 Data bus — Message faulty
Lamp of headlight left	C1198FD Low beam — Excess temperature detected U112100 Data bus — Missing message!
Lamp of headlight right	C1198FD Low beam — Excess temperature detected U112100 Data bus — Missing message!
OTA ECU	15728655 No trouble code — No trouble code 15728662 No trouble code — No trouble code 15794205 No trouble code — No trouble code 15794207 No trouble code — No trouble code 15794224 No trouble code — No trouble code 15794249 No trouble code — No trouble code 15794454 No trouble code — No trouble code
PASM	C104707 Ride-height leveling valves — Function faulty.
Pass. door electronics	B122D29 C/locking lock unit — Signal implausible



Feilkodeutlesing

Analyse av kjøretøyets systemer

System	Feilkoder og Beskrivelse	
	B148754	Power window drive — Basic setting missing/incorrect
PCM/CDR	B201A00 U111000	ECU — Possibly coding or software version wrong Functional restriction due to communication disturbance — Function faulty.
Selector lever	24698 P060C00 U112100 U112300	No trouble code — Trouble code without meaning. ECU — Functional restriction Data bus — Missing message! Data bus — Message faulty
Servotronic	C135DF1 U112100	Power-assisted steering ECU — Function faulty. Data bus — Missing message!
Thermal management	B182D16 B3A0A00 P05A000 P05AF00 P0D6D00 P2D3800 U010000 U011000 U012100 U014000 U014100 U014600 U015100 U016400 U059900	High-voltage heater 2 — Voltage too low Expansion valve — Valve jams (constantly opened) Radiator shutter A — Radiator shutter jams in switched-on state Radiator shutter 2 — System jams/permanently open A/C compressor motor — Voltage too low Heater control of traction battery — Function/electric circuit faulty CAN bus connection to engine ECU — No communication CAN bus connection to electric drive power electronics — Communication disturbed CAN bus connection from brake system ECU — Communication disturbed Body computer 1/ vehicle electrical system ECU/electron. ZE — Communication disturbed Body computer 2/central switching unit comfort system/SAM — Communication disturbed CAN bus connection to central gateway ECU — Communication disturbed CAN bus connection to airbag ECU — Communication disturbed CAN bus connection to air conditioning ECU — Communication disturbed CAN bus connection to DC-DC converter ECU — Received invalid data
Tire pressure monitoring	C10DC54	Tire pressure monitoring ECU — Not calibrated

Utført uten feil (15)

System	Beskrivelse
ABS	Brake booster
Air conditioning	Air conditioning
Airbag	Emergency call system
Audio/Video	Charger 1 for mobile terminal devices
Comfort	Door electronics rear passenger side Driver door electronics



Feilkodeutlesing

Analyse av kjøretøyets systemer

System

Beskrivelse

Driving noise simulator

Rear lid electronics

Rear spoiler

Solid-borne sound actuator

Engine

High-voltage battery

High-voltage power electronics front

High-voltage power electronics rear

Safety

Rear camera system

Steering

Steering-wheel electronics