



6185273

# NAF Bruktbiltest

**Testdato**  
07.04.2026

## Kunde

Navn	Auksjonen.no Co/Santander
Medlemsnummer	95140190
Adresse	Døvleveien 23
Postnummer og -sted	3170 SEM
Telefon	33300540



## Kjøretøy

Bilmerke	BMW	Motorstørrelse	1998 cm <sup>3</sup>
Modell	530e xDrive iPerformance	Motoreffekt	135 kW
Type	G5L	Aksler i drift	2
Registreringsnr.	PD68181	Drivstofftype	Bensin
Understellsnr.	WBAJP9107LCD71291	Kjøretøygruppe	101
Km.stand.	91815	Bruktimportert	Nei
Farge	Hvit	Registreringsår	2019
Karosseritype	Sedan	Registrert første gang	11.12.2019
		Frist for neste EU kontroll	10.12.2027



## Informasjon

NAF Bruktbiltest (BBT) er en uavhengig vurdering av kjøretøyets tekniske tilstand iht. definerte kontrollpunkter. De aktuelle kontrollpunktene fremkommer i testen og vurderes / bedømmes etter NAF sine definisjoner og retningslinjer som også hensyntar bilens alder og km-stand.

NAF anmerker kun feil, mangler og avvik som avdekkes på testtidspunktet. Forutsetninger for utført test er angitt på side 2 i denne rapporten. NAF demonterer ikke for kontroll. Det kan være indikasjon knyttet til tekniske forhold som krever ytterligere utredning for å kunne fastslå omfang. Det kan også være periodiske feil som ikke kan avdekkes på testtidspunktet. Se utfyllende leveransebeskrivelse side 6.

NAF Bruktbiltest er utført på oppdrag av bilforhandler. Alle henvendelser til testen og øvrige forhold til bilens tekniske tilstand må avklares mellom kjøper av bilen og bilforhandler testen er utstedt til.



6185273

## Testresultater

Ref.Id	Repareres	Resultat	Beskrivelse
62.2	Ladekabel elbil/hybrid	Ladekabel mangler	
67.8	Ekstra hjulsett	Ekstra hjulsett mangler	
81.2	Frontrute	En eller flere steinsprutrosetter som ikke er utbedret • Reparasjonsmetode:Reparasjon	
88.2	Underside	Skadet/løst plastdeksel:	Høyre foran

Ref.Id	Opplysning	Resultat	Beskrivelse
23.4	Full systemskann	Det finnes feilkoder, se rapport	
23.7		Diagnoseavlesing ligger i testrapport	
29.12	Oljenivå motor	Bilen er ikke utstyrt med peilepinne, oljenivå er ikke kontrollert	
66.13	Felg	* En liten skade i felg : høyre side foran og høyre side bak / innsiden .	

## Servicehistorikk

Bilen har elektronisk servicedokumentasjon. Bilde er vedlagt.

Dato	Km.stand
18.11.2024	77612
04.11.2024	77300
25.11.2022	55087
16.04.2021	30716
09.12.2019	10

## Testforhold

<b>Maks hastighet ved prøvekjøring</b>	50 km/t
<b>Utetemperatur ved prøvekjøring</b>	3 °C
<b>Føreforhold ved prøvekjøring</b>	Tørt
<b>Bilen ble prøvekjørt:</b>	Driftsvarm motor
<b>Er bilen skitten eller nediset:</b>	Nei



6185273

Prøvekjøring	Drivverk
1 - Kjøreegenskaper	✓ 40 - Girkasse (automatisk) ✓
<b>Generell informasjon</b>	41 - Differensial ✓
3 - Nøkler / Utstyr	✓ 42 - Drivaksler ✓
4 - Service/ Dokum.	✓ 43 - Mellomaksler ✓
<b>Bremser</b>	<b>Elektriske anlegg</b>
5 - Bremsbelegg	✓ 44 - Instrument belysning ✓
6 - Bremseskiver	✓ 45 - Instrumenter ✓
8 - Parkeringsbrems	✓ 46 - Radio / Multimedia ✓
9 - Bremsvirkning	✓ 47 - Elektrisk vindusheis ✓
10 - Bremsvæsknivå	✓ 48 - Oppvarmet bakrute ✓
11 - Bremsvæskens kokepunkt	✓ 49 - Kupevifte ✓
12 - Bremserør	✓ 50 - Varmeapparat / klimaanlegg (AC) ✓
13 - Bremseslanger	✓ 51 - Vindusvisker, spyler (foran/bak) ✓
14 - Bremskraftforsterker	✓ 52 - Lyktespyler / Visker ✓
15 - Brems pedal	✓ 53 - Sentrallås ✓
<b>Lys og signaler</b>	54 - Setevarmer ✓
17 - Lys	61 - Ladekontakt elbil/hybrid ✓
19 - Refleks	✓ 62 - Ladekabel elbil/hybrid <b>R</b>
20 - Lyd / lyssignaler	✓ 63 - Kabler for fremdriftssystem elbil/hybrid ✓
21 - Varsellamper	✓ 64 - Utv. tilstand fremdriftsbatteri elbil/hybrid ✓
22 - Varsellamper utvidet	<b>Hjul, dekk, felg</b>
<b>e-Diagnose</b>	65 - Dekk ✓
23 - Full systemskann	66 - Felg <b>O</b>
<b>Motor</b>	67 - Ekstra hjulsett <b>R</b>
25 - Avgassanalyse (Bensin)	68 - Hjullager ✓
27 - Motor virkemåte	✓ 70 - Hjulspylere/navkopper ✓
28 - Utvendig tilstand motor	<b>Styring</b>
29 - Oljenivå motor	✓ 71 - Ratt, rattaksel, ledd ✓
30 - Kjølervæske	<b>O</b> 72 - Styresnekke, tannstang ✓
31 - Kjølevifte	✓ 73 - Styrestag/ledd ✓
32 - Kjølesystem	<b>Hjuloppheng</b>
33 - Eksosanlegg	✓ 75 - Støtdempere ✓
34 - HC i kjølesystem	✓ 76 - Stabilisator ✓
35 - Motorfester	✓ 77 - Fjærer / fjærbein ✓
36 - Drivstofftank, rør, slange	✓ 78 - Opphengs- / bærearmer foraksel ✓
	✓ 79 - Opphengs- / bærearmer bakaksel ✓
	80 - Travers ✓



6185273

## Karosseri

81 - Frontrute	R
82 - Siderute/bakrute	✓
83 - Dør-/panseråpner	✓
85 - Takluke/Panoramatak	✓
86 - Lakk / karosseri utvendig	✓
87 - Utvendig speil	✓
88 - Underside	R
89 - Understellsnummer	✓

## Interiør

91 - Dashbord / midtkonsoll	✓
92 - Luftdyse kupé	✓
93 - Taktrekk	✓
94 - Solskjerm	✓
95 - Innvendig speil	✓
96 - Dørtrekk	✓
97 - Døråpning	✓
98 - Seter	✓
99 - Bilbelte	✓
100 - Gulvmatter/-teppe	✓
102 - Laste-/bagasjerom	✓
103 - Interiør generelt	✓
104 - Varseltrekant	✓



6185273

## Måleverdier

Ref.Id	Punkt	Fråse	Måleverdi
3.1	Nøkler / Utstyr	Antall nøkler:	2 stk
6.1	Bremseskiver	Min. bremseskivetykkelse før utskifting foran:	34,40 mm
6.2		Bremseskivetykkelse VF	34,80 mm
6.3		Bremseskivetykkelse HF	34,80 mm
6.4		Min. bremseskivetykkelse før utskifting bak:	22,40 mm
6.5		Bremseskivetykkelse VB	23,00 mm
6.6		Bremseskivetykkelse HB	23,00 mm
9.1	Bremsevirkning	Bremsevirkning, VF	300,00
9.2		Bremsevirkning, HF	300,00
9.3		Bremsevirkning, VB	300,00
9.4		Bremsevirkning, HB	300,00
25.1	Avgassanalyse (Bensin)	CO	0,00 %
25.2		CO2	15,10 %
25.3		HC	0,00 ppm
25.4		O2	0,14 %
25.5		CO ved forhøyet tomgang	0,00 %
25.6		Lambda ved forhøyet tomgang	1,00
30.1	Kjølevæske	Kjølevæskens frysepunkt, frostsikker ned til minus:	45 °C
34.1	HC i kjølesystem	HC i kjølesystem	0 ppm
50.1	Varmeapparat / klimaanlegg (AC)	Temperatur på luft inn i klimaanlegg	20 °C
50.2		Temperatur på luft ut av klimaanlegg	4 °C
62.1	Ladekabel elbil/hybrid	Antall ladekabler i bilen:	0 stk
65.1	Dekk	Mønsterdybde VF	7,00 mm
65.2		Mønsterdybde HF	7,60 mm
65.3		Mønsterdybde VB	6,50 mm
65.4		Mønsterdybde HB	6,80 mm
65.5		Bilen er utrustet med:	Piggfrie vinterdekk
66.1	Felg	Felg montert på bilen:	Lettmetallfelg
67	Ekstra hjulsett		Ligger ikke i bilen



6185273

## Leveransebetingelser

### 1. Testrapporten

Testrapporten inneholder identifikasjon av kjøretøy og kunde samt beskrivelse av testens omfang med måleresultater der det foreligger.

### 2. Bedømming–vurderingsdefinisjon

Forklaring til bokstavkodene som benyttes ved PDF rapport:

V = Normalt. Tilstand vurdert «normal» iht. kjøretøyets alder og kjørelengde

R = Reparasjon. Anbefaler utbedring iht. kontrollpunkt

O = Opplysning. Informasjon iht. kontrollpunkt og/eller kjøretøy

S = Skiftet. Kontrollpunkt inkl. komponentskifte

J = Justert. Kontrollpunkt inkl. justering

I = Ikkeutført. Kontrollpunkt ikke vurdert

### 3. Gjennomføring av test.

Test utføres på et NAF Senter hvis ikke annet er beskrevet.

### 4. Eiendomsrett

Testens resultat tilhører NAFs kunde. Kundens navn er registrert på side 1 i testrapporten, og eventuelle henvendelser i forbindelse med testen må utføres av registrert kunde. Testresultatene leveres ikke ut til andre uten samtykke fra NAFs kunde.

### 5. Demontering

NAF demonterer ikke for kontroll/vurdering, og kan dermed ikke påpeke feil som kun avdekkes ved demontering. Dersom NAF oppdager avvik der det trengs demontering for kontroll/vurdering, vil dette anmerkes i testrapporten.

### 6. Prøvekjøring, periodiske feil og fremtidige problemer

NAF anmerker kun feil og avvik som oppdages på testtidspunktet. Periodiske feil/avvik kan forekomme uten at dette avdekkes pga. manglende symptom(fremtredelse) ved testtidspunktet. Det er ikke mulig å forutse framtidige problemer, feil eller avvik.

NAF prøvekjører bilen kun i begrenset grad.

### 7. Avlesing av elektronisk lagrede feilkoder via kjøretøyets OBD kontakt

NAF leser feilkoder på de elektroniske styresystemene som bilprodusenten har gitt tilgang til. Tilgang kan variere mellom ulike bilmerker og modeller og systemene leses med det testutstyret som benyttes av NAF. Det skilles ikke mellom permanente og periodiske feilkoder. NAF kan ikke påvise avvik i bilens oppgitte kilometerstand ved hjelp av diagnose.

### 8. NAFs ansvar

NAF har vurdert alle kontrollpunkter i den aktuelle testrapporten i henhold til NAFs definisjoner og retningslinjer. Kontrollpunkter som ikke omtales i rapporten er ikke inkludert eller vurdert.

Feil/avvik som avdekkes i etterkant av testen, kan ikke lastes NAF uten at det dokumenteres at følgende kumulative vilkår foreligger:

- feil/avvik må anses å ha foreligget ved testtidspunktet
- feil/avvik kan avdekkes etter gjeldende definisjoner og retningslinjer(innhold) av kontrollpunkt ved testtidspunktet
- feil/avvik kan avdekkes ved benyttet testutstyr i NAF ved testtidspunktet
- feil/avvik kan avdekkes ved gjeldende testforutsetninger ved testtidspunktet
- feil/avvik medfører konsekvenstap
- NAF har opptrådt uaktsomt ved testtidspunktet

### 9. Klageadgang næringsmarked

Testens resultat tilhører NAFs kunde. Kundens navn er registrert på side 1 i testrapporten. Ved eventuelle uoverensstemmelser i forbindelse med levert dokumentasjon, skal kunde ta dette opp med NAF. NAF er forretningsmessig leverandør til kunde og forholder seg kun til denne avtalepart.

Alle reklamasjoner må være NAF i hende skriftlig senest 10 dager etter at testen er utført.

### 10. Reklamasjonsansvaret til NAF

Ved uoverensstemmelse mellom tekst og bilder i testrapport og ett av disse viser riktig tilstand, er feilen ikke reklamasjonsgrunn.

NAF AS er ikke ansvarlig for feil i opplysninger som er hentet elektronisk fra 3. -part.

NAF AS kan kreve at bilen stilles til disposisjon for kontroll.

Ved reklamasjon kan NAF AS forlange å få mulighet til å reparere på eget verksted.

Hvis kjøper starter reparasjon på annet verksted uten skriftlig godkjenning fra NAF AS bortfaller retten til å kreve utgiften refundert av NAF AS.

Ved reparasjon på kjøpers verksted beregnes priser etter NAF AS sine innkjøpspriser (Meca eller tilsvarende) og selvkost på timepris. Benyttes DBS-systemet som grunnlag for delepriser benyttes importørpriser uten fraktpåslag.

Arbeidstidsettes iht. Haynes Pro med faktor 1

Diagnoserapport vedlegges der kunden har bestilt dette. Diagnoserapporten betraktes som en del av testrapporten.

Reklamasjonskravets størrelse er under alle omstendigheter oppad begrenset til prisen på testen, med mindre noe annet er særskilt avtalt.

NAF AS anbefaler at budgivere selv inspiserer objektet.



6185273

## Bilder og vedlegg



1. Generelt



2. Generelt



3. Generelt



4. Generelt



5. Generelt



6. Generelt



7. Generelt



8. Generelt



9. Generelt



10. Generelt



11. Generelt



12. Generelt

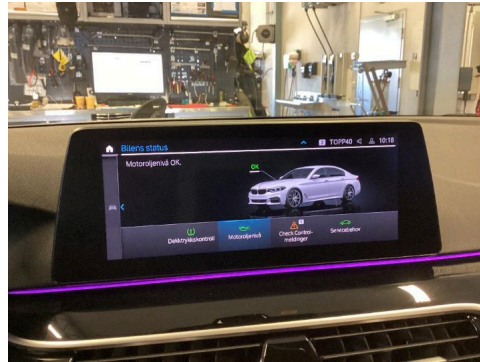


6185273

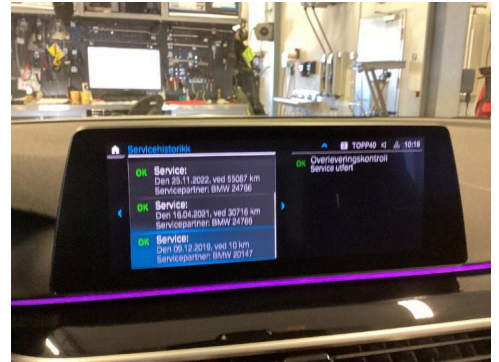
## Bilder og vedlegg



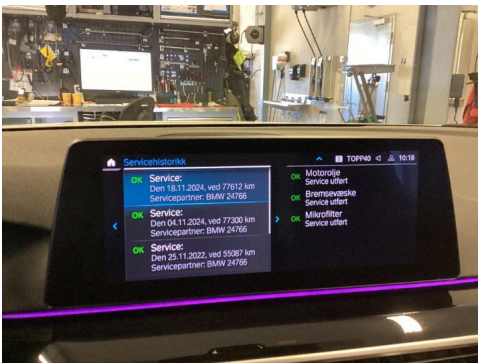
13. Generelt



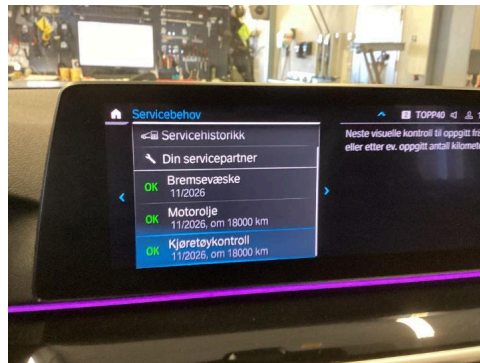
14. Generelt



15. Generelt



16. Generelt



17. Generelt



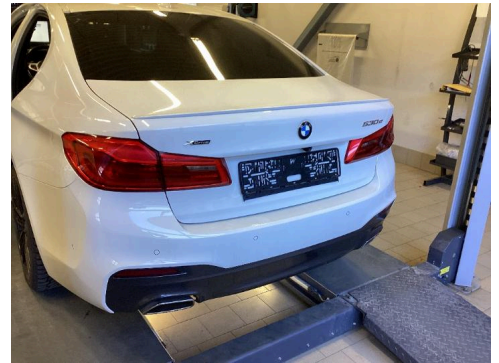
18. Generelt



19. Generelt



20. Generelt



21. Generelt



22. Generelt



23. Generelt



24. Generelt



6185273

## Bilder og vedlegg



25. Generelt



26. Generelt



27. Generelt



28. Generelt



29. Generelt



30. Generelt



31. Generelt



32. Generelt



33. Generelt



34. Generelt



35. Generelt



36. Generelt



6185273

## Bilder og vedlegg



37. Generelt



38. Generelt



39. Generelt



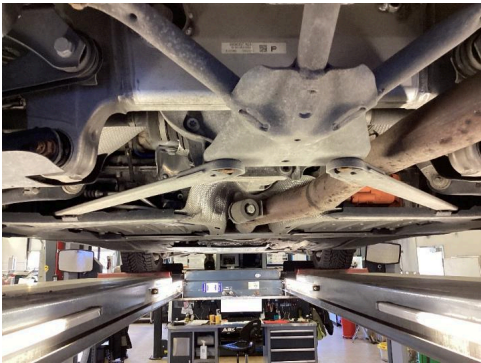
40. Generelt



41. Generelt



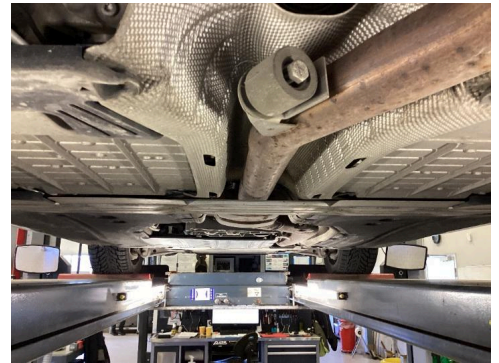
42. Generelt



43. Generelt



44. Generelt



45. Generelt



46. Generelt



47. Generelt



48. Generelt



6185273

## Bilder og vedlegg



49. Generelt



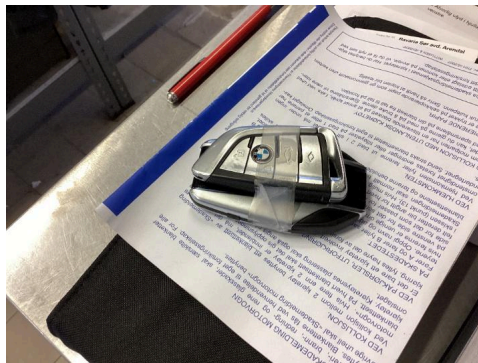
50. Generelt



51. Generelt



52. Generelt



53. Generelt



54. Generelt



# Feilkodeutlesing

Analyse av kjøretøyets systemer

<b>Reg.nr</b>	<b>VIN</b>
PD68181	WBAJP9107LCD71291
<b>Årsmodell</b>	<b>Merke/Modell</b>
19-20	530e G30 iPerformance xDrive
<b>Motorkode</b>	<b>Km</b>
B48 B20 A	91 815

## Utført med feil (44)

System	Feilkoder og Beskrivelse	
AMP audio amplifier	B7F490	ECU — System reset
BDC Body control module	804081 804291 804415 8044D7 804A7E	Trouble codes — Trouble code is not defined by manufacturer. WINDSCREEN WIPER — Limp home mode Battery remote control — Empty battery Courtesy lights LIN bus 1 — Number of light sources faulty. Connection between antenna amplifier and roof antenna — Interruption/short circuit in electric circuit.
DME Digital Motor Electronics	030E0B 218219 21B043 21B044	Battery monitoring — Emergency charging of starter battery aborted Auxiliary battery — Severely aged battery registered Radiator shutter top — Hard to operate/blocked Radiator shutter top — Component icy.
EME electric drive motor ECU	030E7C 030ED1 30E75 30E76 30E77 30E79	Intelligent battery sensor 2 (aux. start system) — Communication missing/ incorrect Trouble codes — Trouble code is not defined by manufacturer. Intelligent battery sensor 2 (aux. start system) — Communication missing/ incorrect Intelligent battery sensor 2 (aux. start system) — Communication missing/ incorrect Intelligent battery sensor 2 (aux. start system) — Communication missing/ incorrect Intelligent battery sensor 2 (aux. start system) — Communication missing/ incorrect
HU-H Control panel	031790 031791 031794 031795 031796 031797 031798 03179A B7F89E E1C600	Trouble codes — Trouble code is not defined by manufacturer. Trouble codes — Trouble code is not defined by manufacturer. Trouble codes — Trouble code is not defined by manufacturer. Trouble codes — Trouble code is not defined by manufacturer. Trouble codes — Trouble code is not defined by manufacturer. Trouble codes — Trouble code is not defined by manufacturer. Trouble codes — Trouble code is not defined by manufacturer. Trouble codes — Trouble code is not defined by manufacturer. Infotainment ECU — Back-end certificates invalid Ethernet connection — No communication



# Feilkodeutlesing

Analyse av kjøretøyets systemer

System	Feilkoder og Beskrivelse
IHKA Air conditioning ECU	801213 A/C compressor — Power output reduced due to consumer reduction. 80132A Stationary air conditioning — Function faulty.
KAFAS Camera-based driver assist systems	800A01 Multi-function camera — Field of view partly/entirely restricted 800ABE Driver assist system camera — Fouled camera lens
KLE komfort charging electronics	21E6E9 High-voltage battery module charger — Battery charge canceled. 805535 Recognition "Traction battery charging connector connected" — Signal implausible
PMA Parking assist	803207 Side parking assist sensor RL — NO Signal PRESENT 80320D Parking aid sensor rear outside left — NO Signal PRESENT 803219 Parking aid sensor rear inside right — Function faulty. 80321F Parking aid sensor rear outside right — NO Signal PRESENT 803225 Side parking assist sensor RR — NO Signal PRESENT 803231 Parking aid sensor front outside left — NO Signal PRESENT 803237 Parking aid sensor front inside left — NO Signal PRESENT 803243 Parking aid sensor front outside right — NO Signal PRESENT
SMFA seat ECU driver	802A30 Driver seat heating — Heater performance reduced due to low vehicle electrical system voltage
TCB Telematics control unit	026172 Trouble codes — Trouble code is not defined by manufacturer. 3178A Ignore fault code — FC has not been specified by vehicle manufacturer!
VTG Transfer case ECU	021924 Trouble codes — Trouble code is not defined by manufacturer.

## Utført uten feil (20)

System	Beskrivelse
ABS	DSC Electronic stability control
Airbag	ACSM Airbag ECU
Comfort	CON Infotainment controls FLE-L Headlight electronics left FLE-R Headlight electronics right FZD Sun roof ECU KOMBI Instrument cluster SAS Optional equipment system ECU ZGM Central gateway module



# Feilkodeutlesing

Analyse av kjøretøyets systemer

## System

Engine

## Beskrivelse

SME Storage management electronics

TFE tank function ECU

Safety

ACC Long-range radar

HRSNL short-range radar RL

HRSNR short-range radar RR

SRSNVL short-range radar FL

SRSNVR short-range radar FR

TR SVC All-round vision camera

Steering

EPS power steering ECU

Transmission

EGS Transmission ECU

GWS Gear selection switch ECU