



5954011

NAF Bruktbiltest

Testdato
12.12.2025

Kunde

Navn	Auksjonen.no As
Medlemsnummer	94448735
Adresse	Døvleveien 23
Postnummer og -sted	3170 SEM
Telefon	33300540
Ekstern referanse	547020



Kjøretøy

Bilmerke	Audi	Motorstørrelse	- cm ³
Modell	e-tron 50	Motoreffekt	115 kW
Type	GE	Aksler i drift	2
Registreringsnr.	EB39341	Drivstofftype	Elektrisk
Understellsnr.	WAUZZZGE3LB025063	Kjøretøygruppe	101
Km.stand.	160557	Bruktimportert	Nei
Farge	Svart	Registreringsår	2020
Karosseritype	Stasjonsvogn	Registrert første gang	25.03.2020
		Frist for neste EU kontroll	24.03.2026



Informasjon

NAF Bruktbiltest (BBT) er en uavhengig vurdering av kjøretøyets tekniske tilstand iht. definerte kontrollpunkter. De aktuelle kontrollpunktene fremkommer i testen og vurderes / bedømmes etter NAF sine definisjoner og retningslinjer som også hensyntar bilens alder og km-stand.

NAF anmerker kun feil, mangler og avvik som avdekkes på testtidspunktet. Forutsetninger for utført test er angitt på side 2 i denne rapporten. NAF demonterer ikke for kontroll. Det kan være indikasjon knyttet til tekniske forhold som krever ytterligere utredning for å kunne fastslå omfang. Det kan også være periodiske feil som ikke kan avdekkes på testtidspunktet. Se utfyllende leveransebeskrivelse side 6.

NAF Bruktbiltest er utført på oppdrag av bilforhandler. Alle henvendelser til testen og øvrige forhold til bilens tekniske tilstand må avklares mellom kjøper av bilen og bilforhandler testen er utstedt til.



5954011

Testresultater

Ref.Id	Repareres	Resultat	Beskrivelse
4.8	Service/ Dokum.	Aktivert serviceindikator	
53.1	Sentrallås	Fjernbetjening virker ikke	på 1 av 2 nøkler
81.2	Frontrute	En eller flere steinsprutrosetter som ikke er utbedret <ul style="list-style-type: none">Reparasjonsmetode:Skift	
83.14	Dør-/panseråpner	Feil med utvendig åpner:	Bakluke/-dør
86.3	Lakk / karosseri utvendig	Lakkriper:	Høyre bakkdør, Støtfanger bak
86.4		Skadet:	Støtfanger foran
86.7		Lakkblærer	Tak, Panser
86.12		Steinsprut/lakksår	Panser

Ref.Id	Opplysning	Resultat	Beskrivelse
4.13	Service/ Dokum.	Bilen har digital servicebok, denne er ikke kontrollert av NAF	
6.16	Bremsekiver	Overflaterust eller mindre enn 25% av overflaten rustet	Begge sider foran
6.17		Overflaterust eller mindre enn 50% av overflaten rustet	Begge sider bak
23.4	Full systemskann	Det finnes feilkoder, se rapport	
23.6		Etter avtale med kunde er feilkode/r slettet, feilsøking må påregnes dersom feilkode dukker opp igjen	
23.7		Diagnoseavlesing ligger i testrapport	
50.15	Varmeapparat / klimaanlegg (AC)	Kjølefunksjon er ikke funksjonsprøvd grunnet for lav utetemperatur	
65.22	Dekk	Noe skjevslitt dekk	Venstre foran, Venstre bak, Høyre bak, Høyre foran
66.10	Felg	Ripe/slitasje på felg	
67.28	Ekstra hjulsett	Ripe/slitasje	
86.18	Lakk / karosseri utvendig	Diverse småbulker/lakkriper	
86.19		Småbulker:	Panser
86.20		Bulk(er)	Støtfanger bak
96.4	Dørtrekk	Liten skade i dørtrekk:	Venstre bakkdør

Servicehistorikk

Elektronisk servicedokumentasjon er ikke sjekket av NAF på grunn av manglende tilgang.

Testforhold

Maks hastighet ved prøvekjøring	60 km/t
Utetemperatur ved prøvekjøring	1 °C
Føreforhold ved prøvekjøring	Glatt;Isete;Vått
Bilen ble prøvekjørt:	Driftsvarm motor
Er bilen skitten eller nediset:	Ja



5954011

Prøvekjøring	Elektriske anlegg
1 - Kjøreegenskaper	✓ 55 - Ladespenning generator ✓
Generell informasjon	61 - Ladekontakt elbil/hybrid ✓
3 - Nøkler / Utstyr	✓ 62 - Ladekabel elbil/hybrid ✓
4 - Service/ Dokum.	✓ 63 - Kabler for fremdriftssystem elbil/hybrid ✓
Bremser	R 64 - Utv. tilstand fremdriftsbatteri elbil/hybrid ✓
5 - Bremsbelegg	✓ 5 - Dekk O
6 - Bremseskiver	O 66 - Felg O
8 - Parkeringsbrems	✓ 67 - Ekstra hjulsett O
9 - Bremsvirkning	✓ 68 - Hjullager ✓
10 - Bremsvæsknivå	✓ 6 - Styling
12 - Bremserør	✓ 71 - Ratt, rattaksel, ledd ✓
13 - Bremseslanger	✓ 72 - Styresnekke, tannstang ✓
14 - Bremskraftforsterker	✓ 73 - Styrestag/ledd ✓
15 - Bremsepedal	74 - Styreservo ✓
Lys og signaler	Hjuloppheng
17 - Lys	✓ 75 - Støtdempere ✓
19 - Refleks	✓ 76 - Stabilisator ✓
20 - Lyd / lyssignaler	✓ 77 - Fjærer / fjærbein ✓
21 - Varsellamper	78 - Opphengs- / bærearmer foraksel ✓
e-Diagnose	79 - Opphengs- / bærearmer bakaksel ✓
23 - Full systemskann	O 80 - Travers ✓
Motor	Karosseri
27 - Motor virkemåte	✓ 81 - Frontrute R
32 - Kjøllesystem	✓ 82 - Siderute/bakrute ✓
Drivverk	83 - Dør-/panseråpner R
40 - Girkasse (automatisk)	✓ 84 - Lås ✓
42 - Drivaksler	✓ 86 - Lakk / karosseri utvendig R
Elektriske anlegg	87 - Utvendig speil ✓
44 - Instrument belysning	✓ 88 - Underside ✓
45 - Instrumenter	✓ 89 - Understellsnummer ✓
47 - Elektrisk vindusheis	✓ 90 - Tilhengerfeste ✓
48 - Oppvarmet bakrute	✓
49 - Kupevifte	✓
50 - Varmeapparat / klimaanlegg (AC)	O
51 - Vindusvisker, spyler (foran/bak)	✓
53 - Sentrallås	R
54 - Setevarmer	✓



5954011

Interiør

91 - Dashbord / midtkonsoll	✓
93 - Taktrekk	✓
96 - Dørtrekk	○
97 - Døråpning	✓
98 - Seter	✓
99 - Bilbelte	✓
100 - Gulvmatter/-teppe	✓
101 - Bagasjeromstildekning	✓
102 - Laste-/bagasjerom	✓
103 - Interiør generelt	✓



5954011

Måleverdier

Ref.Id	Punkt	Fråse	Måleverdi
3.1	Nøkler / Utstyr	Antall nøkler:	2 stk
6	Bremseskiver		Kontrollert visuelt
9.1	Bremsevirkning	Bremsevirkning, VF	200,00
9.2		Bremsevirkning, HF	200,00
9.3		Bremsevirkning, VB	250,00
9.4		Bremsevirkning, HB	250,00
50	Varmeapparat / klimaanlegg (AC)		Ikke målt pga. for lav utetemperatur
55.1	Ladespenning generator	Ladespenning med last (V)	15,00 volt
55.2		Ladespenning uten last (V)	15,00 volt
62.1	Ladekabel elbil/hybrid	Antall ladekabler i bilen:	2 stk
65.1	Dekk	Mønsterdybde VF	5,00 mm
65.2		Mønsterdybde HF	6,00 mm
65.3		Mønsterdybde VB	6,00 mm
65.4		Mønsterdybde HB	5,00 mm
65.5		Bilen er utrustet med:	Piggfrie vinterdekk
66.1	Felg	Felg montert på bilen:	Lettmetallfelg
67.1	Ekstra hjulsett	Mønsterdybde	6,00 mm
67.2		Mønsterdybde	6,00 mm
67.3		Mønsterdybde	6,00 mm
67.4		Mønsterdybde	6,00 mm
67.5		Ekstra hjulsett er utrustet med:	Sommerdekk
67.6		Felg på ekstra hjulsett:	Lettmetallfelg



5954011

Leveransebetingelser

1. Testrapporten

Testrapporten inneholder identifikasjon av kjøretøy og kunde samt beskrivelse av testens omfang med måleresultater der det foreligger.

2. Bedømming–vurderingsdefinisjon

Forklaring til bokstavkodene som benyttes ved PDF rapport:

V = Normalt. Tilstand vurdert «normal» iht. kjøretøyets alder og kjørelengde

R = Reparasjon. anbefaler utbedring iht. kontrollpunkt

O = Opplysning. Informasjon iht. kontrollpunkt og/eller kjøretøy

S = Skiftet. Kontrollpunkt inkl. komponentskifte

J = Justert. Kontrollpunkt inkl. justering

I = Ikkeutført. Kontrollpunkt ikke vurdert

3. Gjennomføring av test.

Test utføres på et NAF Senter hvis ikke annet er beskrevet.

4. Eiendomsrett

Testens resultat tilhører NAFs kunde. Kundens navn er registrert på side 1 i testrapporten, og eventuelle henvendelser i forbindelse med testen må utføres av registrert kunde. Testresultatene leveres ikke ut til andre uten samtykke fra NAFs kunde.

5. Demontering

NAF demonterer ikke for kontroll/vurdering, og kan dermed ikke påpeke feil som kun avdekkes ved demontering. Dersom NAF oppdager avvik der det trengs demontering for kontroll/vurdering, vil dette anmerkes i testrapporten.

6. Prøvekjøring, periodiske feil og fremtidige problemer

NAF anmerker kun feil og avvik som oppdages på testtidspunktet. Periodiske feil/avvik kan forekomme uten at dette avdekkes pga. manglende symptom(fremtredelse) ved testtidspunktet. Det er ikke mulig å forutse framtidige problemer, feil eller avvik.

NAF prøvekjører bilen kun i begrenset grad.

7. Avlesing av elektronisk lagrede feilkoder via kjøretøyets OBD kontakt

NAF leser feilkoder på de elektroniske styresystemene som bilprodusenten har gitt tilgang til. Tilgang kan variere mellom ulike bilmerker og modeller og systemene leses med det testutstyret som benyttes av NAF. Det skilles ikke mellom permanente og periodiske feilkoder. NAF kan ikke påvise avvik i bilens oppgitte kilometerstand ved hjelp av diagnose.

8. NAFs ansvar

NAF har vurdert alle kontrollpunkter i den aktuelle testrapporten i henhold til NAFs definisjoner og retningslinjer. Kontrollpunkter som ikke omtales i rapporten er ikke inkludert eller vurdert.

Feil/avvik som avdekkes i etterkant av testen, kan ikke lastes NAF uten at det dokumenteres at følgende kumulative vilkår foreligger:

- feil/avvik må anses å ha foreligget ved testtidspunktet
- feil/avvik kan avdekkes etter gjeldende definisjoner og retningslinjer(innhold) av kontrollpunkt ved testtidspunktet
- feil/avvik kan avdekkes ved benyttet testutstyr i NAF ved testtidspunktet
- feil/avvik kan avdekkes ved gjeldende testforutsetninger ved testtidspunktet
- feil/avvik medfører konsekvenstap
- NAF har opptrådt uaktsomt ved testtidspunktet

9. Klageadgang næringsmarked

Testens resultat tilhører NAFs kunde. Kundens navn er registrert på side 1 i testrapporten. Ved eventuelle uoverensstemmelser i forbindelse med levert dokumentasjon, skal kunde ta dette opp med NAF. NAF er forretningsmessig leverandør til kunde og forholder seg kun til denne avtalepart.

Alle reklamasjoner må være NAF i hende skriftlig senest 10 dager etter at testen er utført.

10. Reklamasjonsansvaret til NAF

Ved uoverensstemmelse mellom tekst og bilder i testrapport og ett av disse viser riktig tilstand, er feilen ikke reklamasjonsgrunn.

NAF AS er ikke ansvarlig for feil i opplysninger som er hentet elektronisk fra 3. -part.

NAF AS kan kreve at bilen stilles til disposisjon for kontroll.

Ved reklamasjon kan NAF AS forlange å få mulighet til å reparere på eget verksted.

Hvis kjøper starter reparasjon på annet verksted uten skriftlig godkjenning fra NAF AS bortfaller retten til å kreve utgiften refundert av NAF AS.

Ved reparasjon på kjøpers verksted beregnes priser etter NAF AS sine innkjøpspriser (Meca eller tilsvarende) og selvkost på timepris. Benyttes DBS-systemet som grunnlag for delepriser benyttes importørpriser uten fraktpåslag.

Arbeidstidsettes iht. Haynes Pro med faktor 1

Diagnoserapport vedlegges der kunden har bestilt dette. Diagnoserapporten betraktes som en del av testrapporten.

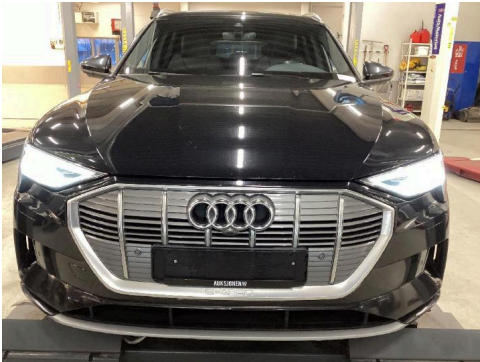
Reklamasjonskravets størrelse er under alle omstendigheter oppad begrenset til prisen på testen, med mindre noe annet er særskilt avtalt.

NAF AS anbefaler at budgivere selv inspiserer objektet.



5954011

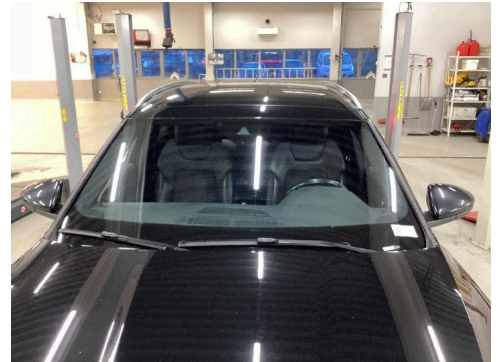
Bilder og vedlegg



1. Generelt



2. Generelt



3. Generelt



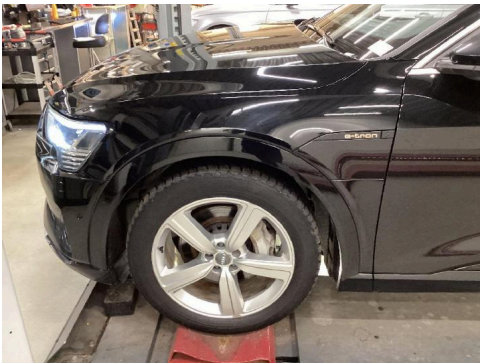
4. Generelt



5. Generelt



6. Generelt



7. Generelt



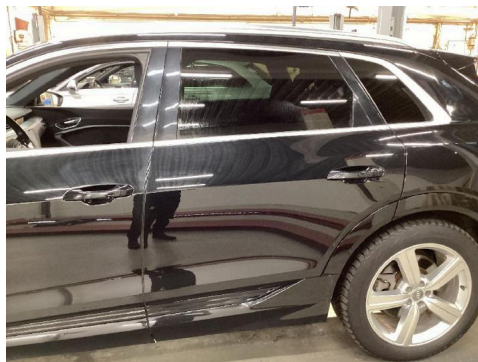
8. Generelt



9. Generelt



10. Generelt



11. Generelt



12. Generelt



5954011

Bilder og vedlegg



13. Generelt



14. Generelt



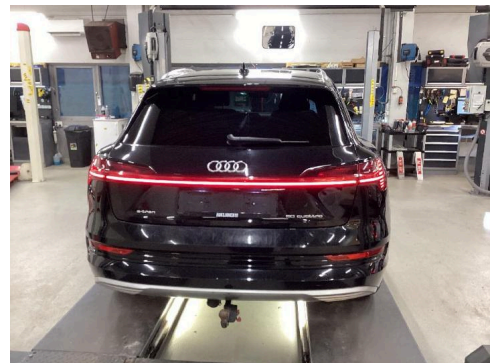
15. Generelt



16. Generelt



17. Generelt



18. Generelt



19. Generelt



20. Generelt



21. Generelt



22. Generelt



23. Generelt



24. Generelt

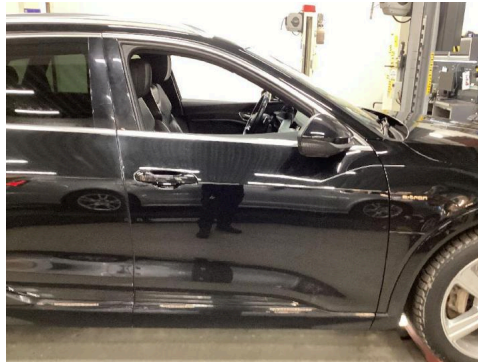


5954011

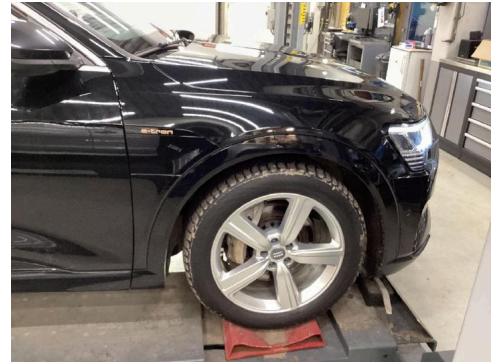
Bilder og vedlegg



25. Generelt



26. Generelt



27. Generelt



28. Generelt



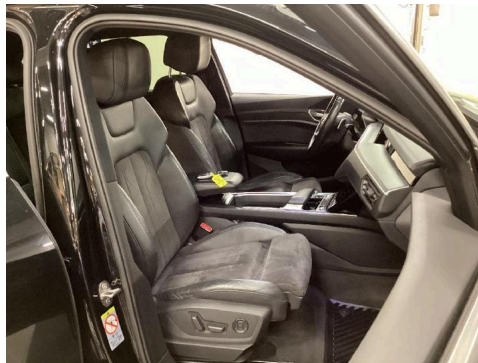
29. Generelt



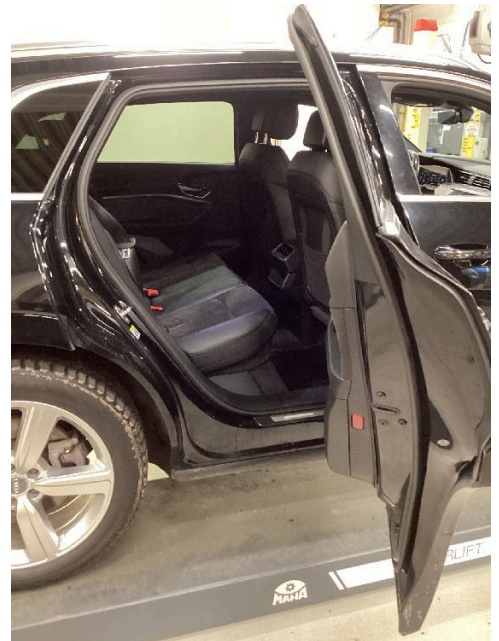
30. Generelt



31. Generelt



32. Generelt



33. Generelt



5954011

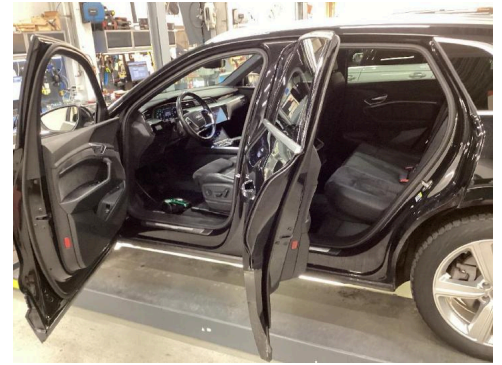
Bilder og vedlegg



34. Generelt



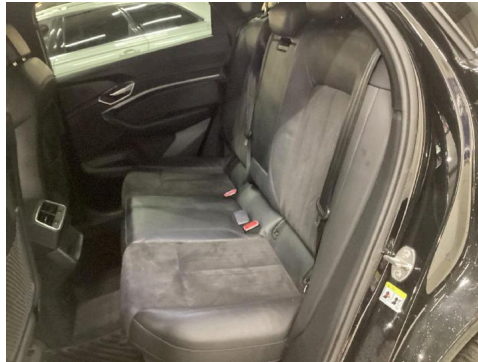
35. Generelt



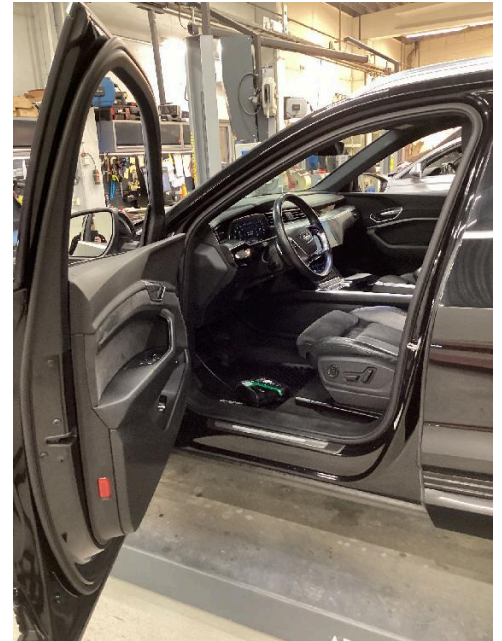
36. Generelt



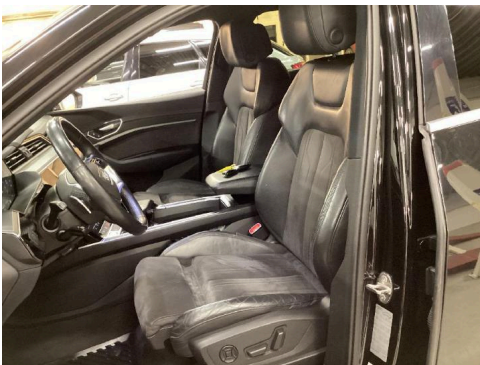
37. Generelt



38. Generelt



39. Generelt



40. Generelt



41. Generelt



42. Generelt

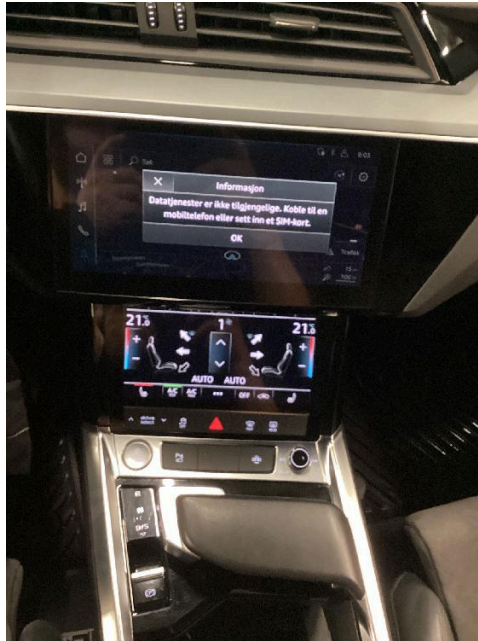


5954011

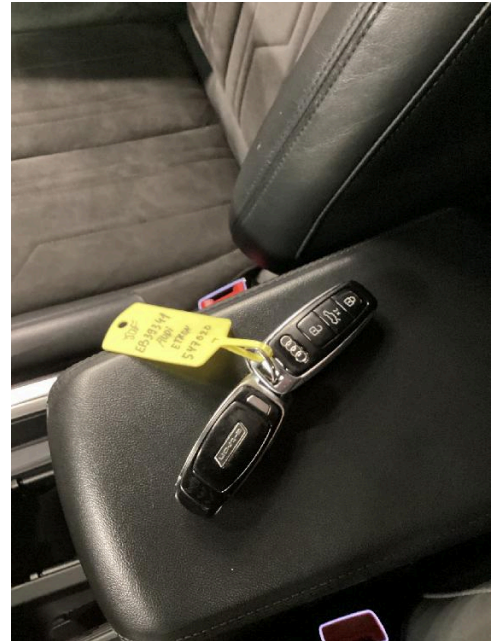
Bilder og vedlegg



43. Generelt



44. Generelt



45. Generelt



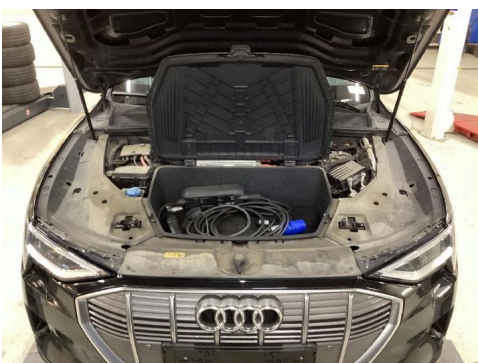
46. Generelt



47. Generelt



48. Generelt



49. Generelt



50. Generelt



51. Generelt



5954011

Bilder og vedlegg



52. Generelt



53. Generelt



54. Generelt



Feilkodeutlesing

Analyse av kjøretøyets systemer

Reg.nr	VIN
EB39341	WAUZZZGE3LB025063
Årsmodell	Merke/Modell
19-23	e-tron 50 Quattro
Motorkode	Km
EASB EAWA	160 557

Utført med feil (71)

System	Feilkoder og Beskrivelse	
Airbag	U112100 U112300	Data bus — Missing message! Data bus — Message faulty
Brake electronics	U112100	Data bus — Missing message!
Central komfort module	B147918 B147A18 U112100	Remote key 1 — Current value too low Remote key 2 — Voltage too low Data bus — Missing message!
Diagn. interface bus	B18D3F3 C12A5F0 U10E000 U13BE00 U142100 U164500	Functions which can be enabled — Configuration faulty Body control module — Configuration faulty Front sensor systems of driver assist systems — No communication Front sensor systems of driver assist systems — Communication disturbed Telematics ECU — Communication faulty Information electronics ECU 1 — Communication faulty
Engine electronics I	U041500 U041600 U107A00 U122900	CAN bus connection from brake system ECU — Signal implausible CAN bus connection to ABS/ESC control unit — Received invalid data Camera ECU — Communication faulty Driver assist system camera — Signal implausible
Front camera system	B200FF9 C1299F0 C12B3FD C12D5F7 C12D7F0 C12DAF0 U105400 U112300	ECU — Internal fault Headlight ECU — Fog mode is active. Front camera of advanced driver assistance systems — Restricted sight Driver assist system ECU — Faulty ECU-internal power supply! Emergency assist — Feedback of Human Machine Interface (HMI) implausible Collision warning system ECU — Feedback of Human Machine Interface (HMI) implausible Information electronics ECU 1 — Communication faulty Data bus — Message faulty
High-voltage battery charger	B1A8AF0 P16EF00 P31D100	Actuator of cover flap 1 charging socket — Function faulty. High-voltage battery module charger — Charging module 3 faulty Temperature sensor of high-voltage charge terminal 1 — Fault in electric

Reg.nr: **EB39341**, VIN: **WAUZZZGE3LB025063**



Feilkodeutlesing

Analyse av kjøretøyets systemer

System	Feilkoder og Beskrivelse
	circuit
	P31E900 High-voltage battery module charger — Charging module 1 faulty
	P31EA00 High-voltage battery module charger — Charging module 2 faulty
	P33E000 Traction battery unit — Current value faulty
	P33E400 High-voltage charge terminal 2 — Communication disturbed
	P33E500 Charging station — Initialization faulty
	P33E900 Plug locking mechanism of high-voltage charge terminal 2 — Mechanical fault
	U112100 Data bus — Missing message!
	U15A900 Intelligent charging function — Functional restriction
	U15AC00 Data bus — Signal damping protocol faulty
	U15AE00 Charging station — Communication disturbed
	U15C900 Safety module — Function faulty.
Instrument cluster 1	B18D3F4 Functions which can be enabled — Authentication incorrect
	U112100 Data bus — Missing message!
	U113900 CAN communication with traction battery charging device — Communication disturbed
Light control left 2	U112100 Data bus — Missing message!
Light control right 2	U112100 Data bus — Missing message!
Power steering	U112100 Data bus — Missing message!
Radar sensor of adaptive cruise control	C110BF0 Sensor for automatic distance control — Field of view partly/entirely restricted
	U112100 Data bus — Missing message!
	U112200 Data bus — Message implausible
	U112300 Data bus — Message faulty
Suspension control	U041500 CAN bus connection from brake system ECU — Signal implausible
	U112300 Data bus — Message faulty
Thermal management	P05AF00 Radiator shutter 2 — System jams/permanently open
	U042400 CAN bus connection to air conditioning ECU — Received invalid data
	U112300 Data bus — Message faulty
Vehicle electrics 1	U112100 Data bus — Missing message!

Utført uten feil (0)

Ingen uten feil funnet