



5200600

NAF Bruktbiltest

Testdato
23.01.2025



Kunde

Navn	Auksjonen.no Co/Santander	Kontaktperson	
Medlemsnummer	95140190	Navn	Auksjonen.no Co/Santander
Adresse	Døvleveien 23	Telefon	33300540
Postnummer og -sted	3170 SEM	E-post	tony@auksjonen.no
Telefon	33300540		
E-post	tony@auksjonen.no		
Ekstern referanse	465858		



Kjøretøy

Bilmerke	BMW	Motorstørrelse	cm ³
Modell	i4 M50	Motoreffekt	190 kW
Type	G4C	Aksler i drift	2
Registreringsnr.	EF36495	Drivstofftype	Elektrisk
Understellsnr.	WBY31AW08PFP01608	Kjøretøygruppe	101
Km.stand.	61104	Bruktimportert	Nei
Farge	Svart	Registreringsår	2022
Karosseritype	Sedan	Registrert første gang	30.12.2022
		Frist for neste EU kontroll	29.12.2026



Informasjon

NAF Bruktbiltest (BBT) er en uavhengig vurdering av kjøretøyets tekniske tilstand iht. definerte kontrollpunkter. De aktuelle kontrollpunktene fremkommer i testen og vurderes / bedømmes etter NAF sine definisjoner og retningslinjer som også hensyntar bilens alder og km-stand.

NAF anmerker kun feil, mangler og avvik som avdekkes på testtidspunktet. Forutsetninger for utført test er angitt på side 2 i denne rapporten. NAF demonterer ikke for kontroll. Det kan være indikasjon knyttet til tekniske forhold som krever ytterligere utredning for å kunne fastslå omfang. Det kan også være periodiske feil som ikke kan avdekkes på testtidspunktet. Se utfyllende leveransebeskrivelse side 6.

NAF Bruktbiltest er utført på oppdrag av bilforhandler. Alle henvendelser til testen og øvrige forhold til bilens tekniske tilstand må avklares mellom kjøper av bilen og bilforhandler testen er utstedt til.



5200600

Testresultater

Ref.Id	Repareres	Resultat	Beskrivelse
3.6	Nøkler / Utstyr	Nøkkel/er virker ikke	
4.7	Service/ Dokum.	Aktivert serviceindikator	
23.1	Full systemskann	Det finnes feilkoder, se rapport	
67.17	Ekstra hjulsett	Ekstra hjulsett mangler	
86.2	Lakk / karosseri utvendig	Lakkriper:	Støtfanger foran
86.11		Steinsprut/lakksår	Panser

Ref.Id	Opplysning	Resultat	Beskrivelse
6.16	Bremsekiver	Overflaterust eller mindre enn 25% av overflaten rustet	Begge sider foran
6.17		Overflaterust eller mindre enn 50% av overflaten rustet	Begge sider bak
10.3	Bremsevæsknivå	Bremsevæskebeholder ikke tilgjengelig for kontroll	
23.6	Full systemskann	Etter avtale med kunde er feilkode/r slettet, feilsøking må påregnes dersom feilkode dukker opp igjen	
45.19	Instrumenter	Instrumentspråk er annet enn skandinavisk/engelsk/tysk	
66.10	Felg	Ripe/slitasje på felg	Venstre foran, Venstre bak, Høyre bak, Høyre foran
81.9	Frontrute	Noe steinsprut	
86.17	Lakk / karosseri utvendig	Diverse småbulker/lakkriper	
86.19		Bulk(er)	Bakluke
86.34		* Diverse steinsprut/lakksår.	

Servicehistorikk

Bilen har elektronisk servicedokumentasjon

Testforhold

Maks hastighet ved prøvekjøring	60 km/t
Utetemperatur ved prøvekjøring	-1 °C
Føreforhold ved prøvekjøring	Glatt;Vått
Er bilen skitten eller nediset:	Nei
Frist for neste EU kontroll	30.12.2026



5200600

Prøvekjøring

1 - Kjøreegenskaper ✓

Generell informasjon

3 - Nøkler / Utstyr R

4 - Service/ Dokum. R

Bremser

5 - Bremsbelegg ✓

6 - Bremseskiver O

8 - Parkeringsbrems ✓

10 - Bremsevæsknivå O

12 - Bremsørør ✓

13 - Bremseslanger ✓

14 - Bremskraftforsterker ✓

15 - Brems pedal ✓

Lys og signaler

17 - Lys ✓

19 - Refleks ✓

20 - Lyd / lyssignaler ✓

21 - Varsellamper ✓

22 - Varsellamper utvidet ✓

e-Diagnose

23 - Full systemskann R

Motor

27 - Motor virkemåte ✓

30 - Kjølevæske ✓

31 - Kjølevifte ✓

32 - Kjølesystem ✓

Drivverk

40 - Girkasse (automatisk) ✓

42 - Drivaksler ✓

Elektriske anlegg

44 - Instrument belysning ✓

45 - Instrumenter O

46 - Radio / Multimedia ✓

47 - Elektrisk vindusheis ✓

48 - Oppvarmet bakrute ✓

49 - Kupevifte ✓

50 - Varmeapparat / klimaanlegg (AC) ✓

51 - Vindusvisker, spyler (foran/bak) ✓

53 - Sentrallås ✓

54 - Setevarmer ✓

55 - Ladespenning generator ✓

58 - Tilstand 12 volt batteri ✓

59 - Tilhengerkontakt ✓

61 - Ladekontakt elbil/hybrid ✓

62 - Ladekabel elbil/hybrid ✓

63 - Kabler for fremdriftssystem elbil/hybrid ✓

64 - Utv. tilstand fremdriftsbatteri elbil/hybrid ✓

Hjul, dekk, felg

65 - Dekk ✓

66 - Felg O

67 - Ekstra hjulsett R

68 - Hjullager ✓

Styring

71 - Ratt, rattaksel, ledd ✓

72 - Styresnekke, tannstang ✓

73 - Styrestag/ledd ✓

74 - Styreservo ✓

Hjuloppheng

75 - Støtdempere ✓

76 - Stabilisator ✓

77 - Fjærer / fjærbein ✓

78 - Opphengs- / bærearmer foraksel ✓

79 - Opphengs- / bærearmer bakaksel ✓

80 - Travers ✓



5200600

Karosseri

81 - Frontrute	O
82 - Siderute/bakrute	✓
83 - Dør-/panseråpner	✓
84 - Lås	✓
85 - Takluke/Panoramatak	✓
86 - Lakk / karosseri utvendig	R
87 - Utvendig speil	✓
88 - Underside	✓
89 - Understellsnummer	✓
90 - Tilhengerfeste	✓

Interiør

91 - Dashbord / midtkonsoll	✓
92 - Luftdyse kupé	✓
93 - Taktrekk	✓
94 - Solskjerm	✓
95 - Innvendig speil	✓
96 - Dørtrekk	✓
97 - Døråpning	✓
98 - Seter	✓
99 - Bilbelte	✓
100 - Gulvmatter/-teppe	✓
101 - Bagasjeromstildekning	✓
102 - Laste-/bagasjerom	✓
103 - Interiør generelt	✓
104 - Varseltrekant	✓



5200600

Måleverdier

Ref.Id	Punkt	Fråse	Måleverdi
3.1	Nøkler / Utstyr	Antall nøkler:	2 stk
6.1	Bremseskiver		Kontrollert visuelt
30.1	Kjølevæske		Ikke mulig å måle uten demontering
50.1	Varmeapparat / klimaanlegg (AC)	Temperatur på luft inn i klimaanlegg	20 °C
50.2		Temperatur på luft ut av klimaanlegg	3 °C
55.1	Ladespenning generator	Ladespenning med last (V)	14,70 volt
55.2		Ladespenning uten last (V)	15,00 volt
58.1	Tilstand 12 volt batteri		Ikke mulig å måle uten demontering
62.1	Ladekabel elbil/hybrid	Antall ladekabler i bilen:	1 stk
65.1	Dekk	Mønsterdybde VF	8,00 mm
65.2		Mønsterdybde HF	8,00 mm
65.3		Mønsterdybde VB	8,00 mm
65.4		Mønsterdybde HB	8,00 mm
65.5		Bilen er utrustet med:	Piggfrie vinterdekk
66.1	Felg	Felg montert på bilen:	Lettmetallfelg
67.1	Ekstra hjulsett		Ikke målt grunnet manglende tilgjengelighet



5200600

Bilder og vedlegg



1. Generelt



2. Generelt



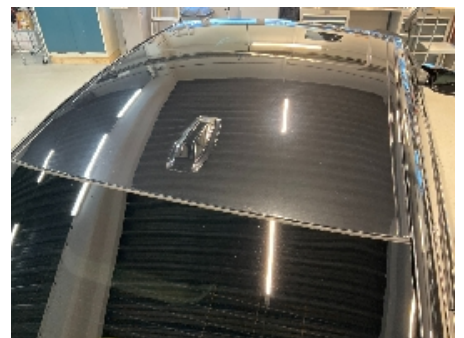
3. Generelt



4. Generelt



5. Generelt



6. Generelt



7. Generelt



8. Generelt



9. Generelt



10. Generelt



11. Generelt



12. Generelt



5200600



13. Generelt



14. Generelt



15. Generelt



16. Generelt



17. Generelt



18. Generelt



19. Generelt



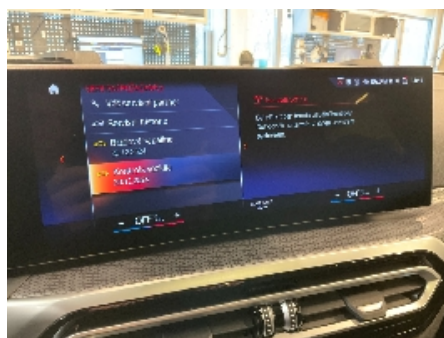
20. Generelt



21. Generelt



22. Generelt



23. Generelt



24. Generelt



5200600



25. Generelt



26. Generelt



27. Generelt



28. Generelt



29. Generelt



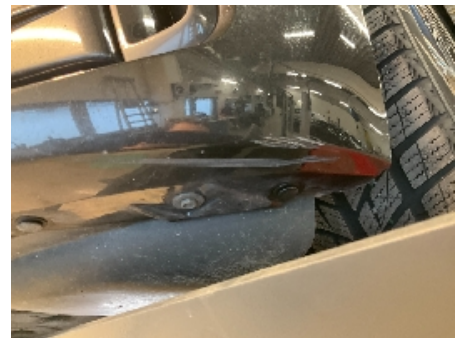
30. Generelt



31. Generelt



32. Generelt



33. Generelt



34. Generelt



35. Generelt



36. Generelt



5200600



37. Generelt



38. Generelt



39. Generelt



40. Generelt



41. Generelt



42. Generelt



43. Generelt



5200600

Leveransebetingelser

1. Testrapporten

Testrapporten inneholder identifikasjon av kjøretøy og kunde samt beskrivelse av testens omfang med måleresultater der det foreligger.

2. Bedømming-vurderingsdefinisjon

Forklaring til bokstavkodene som benyttes ved PDF rapport:

V = Normalt. Tilstand vurdert «normal» iht. kjøretøyets alder og kjørelengde

R = Reparasjon. Anbefaler utbedring iht. kontrollpunkt

O = Opplysning. Informasjon iht. kontrollpunkt og/eller kjøretøy

S = Skiftet. Kontrollpunkt inkl. komponentskifte

J = Justert. Kontrollpunkt inkl. justering

I = Ikkeutført. Kontrollpunkt ikke vurdert

3. Gjennomføring av test.

Test utføres på et NAF Senter hvis ikke annet er beskrevet.

4. Eiendomsrett

Testens resultat tilhører NAFs kunde. Kundens navn er registrert på side 1 i testrapporten, og eventuelle henvendelser i forbindelse med testen må utføres av registrert kunde. Testresultatene leveres ikke ut til andre uten samtykke fra NAFs kunde.

5. Demontering

NAF demonterer ikke for kontroll/vurdering, og kan dermed ikke påpeke feil som kun avdekkes ved demontering. Dersom NAF oppdager avvik der det trengs demontering for kontroll/vurdering, vil dette anmerkes i testrapporten.

6. Prøvekjøring, periodiske feil og fremtidige problemer

NAF anmerker kun feil og avvik som oppdages på testtidspunktet. Periodiske feil/avvik kan forekomme uten at dette avdekkes pga. manglende symptom(fremtredelse) ved testtidspunktet. Det er ikke mulig å forutse fremtidige problemer, feil eller avvik.

NAF prøvekjører bilen kun i begrenset grad.

7. Avlesing av elektronisk lagrede feilkoder via kjøretøyets OBD kontakt

NAF leser feilkoder på de elektroniske styresystemene som bilprodusenten har gitt tilgang til. Tilgang kan variere mellom ulike bilmerker og modeller og systemene leses med det testutstyret som benyttes av NAF. Det skilles ikke mellom permanente og periodiske feilkoder. NAF kan ikke påvise avvik i bilens oppgitte kilometerstand ved hjelp av diagnose.

8. NAFs ansvar

NAF har vurdert alle kontrollpunkter i den aktuelle testrapporten i henhold til NAFs definisjoner og retningslinjer. Kontrollpunkter som ikke omtales i rapporten er ikke inkludert eller vurdert.

Feil/avvik som avdekkes i etterkant av testen, kan ikke lastes NAF uten at det dokumenteres at følgende kumulative vilkår foreligger:

- feil/avvik må anses å ha foreligget ved testtidspunktet
- feil/avvik kan avdekkes etter gjeldende definisjoner og retningslinjer (innhold) av kontrollpunkt ved testtidspunktet
- feil/avvik kan avdekkes ved benyttet testutstyr i NAF ved testtidspunktet
- feil/avvik kan avdekkes ved gjeldende testforutsetninger ved testtidspunktet
- feil/avvik medfører konsekvenstap
- NAF har opptrådt uaktsomt ved testtidspunktet

9. Klageadgang næringsmarked

Testens resultat tilhører NAFs kunde. Kundens navn er registrert på side 1 i testrapporten. Ved eventuelle uoverensstemmelser i forbindelse med levert dokumentasjon, skal kunde ta dette opp med NAF. NAF er forretningsmessig leverandør til kunde og forholder seg kun til denne avtalepart.

Alle reklamasjoner må være NAF i hende skriftlig senest 10 dager etter at testen er utført.

10. Reklamasjonsansvaret til NAF

Ved uoverensstemmelse mellom tekst og bilder i testrapport og ett av disse viser riktig tilstand, er feilen ikke reklamasjonsgrunn.

NAF AS er ikke ansvarlig for feil i opplysninger som er hentet elektronisk fra 3.-part.

NAF AS kan kreve at bilen stilles til disposisjon for kontroll.

Ved reklamasjon kan NAF AS forlange å få mulighet til å reparere på eget verksted.

Hvis kjøper starter reparasjon på annet verksted uten skriftlig godkjenning fra NAF AS bortfaller retten til å kreve utgiften refundert av NAF AS.

Ved reparasjon på kjøpers verksted beregnes priser etter NAF AS sine innkjøpspriser (Meca eller tilsvarende) og selvkost på timepris. Benyttes DBS-systemet som grunnlag for delepriser benyttes importørpriser uten fraktpåslag.

Arbeidstidsettes iht. Haynes Pro med faktor 1

Diagnoserapport vedlegges der kunden har bestilt dette. Diagnoserapporten betraktes som en del av testrapporten.

Reklamasjonskravets størrelse er under alle omstendigheter oppad begrenset til prisen på testen, med mindre noe annet er særskilt avtalt.

NAF AS anbefaler at budgivere selv inspiserer objektet.

NAF SEM
Døvleveien 23
3170 SEM
Telefon:
Fax:
E-mail:
Website:



23. jan. 2025

Køretøj: BMW i4 M50 G26 Gran Coupe xDrive
Motorkode: XE2 (HA0001N0)
Produktionsår: 21-
Kilometerstand: 61104 (skrevet af kontrolløren)
Registrering Nr: EF 36495
VIN: WBY31AW08PFP01608 (skrevet af kontrolløren)
Testet: 23. jan. 2025 14:11:08

Fejlkode

Drivlinje **EME Styreenhed til eldrivmotor** **5 Fejl**

Fejlkode: DTC 039A90

Fejlkode: DTC 039A84

Fejlkode: DTC CE1714

Fejlkode: DTC CE1409

Fejlkode: DTC CE1405

Drivlinje **EME 2 Styreenhed til eldrivmotor 2** **5 Fejl**

Fejlkode: DTC 03F590
Elektromaskine-elektronik
Sikkerhedsfrakobling pga. for højt hjulslip.

Fejlkode: DTC 03F584
Eldriftsmotor-styreenhed B
Intern fejl.

Fejlkode: DTC E4D714
CAN-bus-forbindelse til karosseristyreenhed
CAN-meddelelse "Køretøjstilstand" mangler.

Fejlkode: DTC E4D409
CAN-bus-forbindelse til ABS/ESP-styreenhed
CAN-meddelelse "Anmodning omdrejningstal foraksel" ikke opdateret.

Fejlkode: DTC E4D405
CAN-bus-forbindelse til ABS/ESP-styreenhed
CAN-meddelelse "Anmodning omdrejningstal bagaksel" ikke aktuel.

Drivlinje

CCU Kombineret ladeenhed

20 Fejl

Fejlkode: DTC D7984A
CAN-bus-forbindelse til karosseristyreenhed/central gateway-styreenhed
Meddelelse "Kølvæskniveau" mangler.

Fejlkode: DTC D79714
CAN-bus-forbindelse til karosseristyreenhed/central gateway-styreenhed
CAN-meddelelse "Køretøjstilstand" mangler.

Fejlkode: DTC 03194B
DC-opladning plug-in-ladesystem
Kommunikation med ekstern lader indeholder fejl.

Fejlkode: DTC 031971
DC-opladning plug-in-ladesystem
Opladningsstation defekt.

Fejlkode: DTC 031B93
Højspændingsbatteri-ladestyring
Opladningsproces fejlbehæftet.

Fejlkode: DTC D79811
Ladestik/ladedæksel
Status ikke plausibel.

Fejlkode: DTC D797DB
Fejlkode
Fejlkode ikke defineret af producenten.

Fejlkode: DTC D796E4
CAN-bus-forbindelse til styreenhed for elektromotor
Budskab mangler.

Fejlkode: DTC D796D8
CAN-bus-forbindelse til elektromaskine-elektronik
Meddelelse mangler/med fejl.

Fejlkode: DTC 22405C
Fejlkode
Fejlkode ikke defineret af producenten.

Fejlkode: DTC 224055
Kølgitter nederst
Foreskrevet til faktisk position ikke plausibel.

Fejlkode: DTC 224F89
Gearkassestyreenhed
Accelerationsreaktion usandsynlig.

Fejlkode: DTC 224F8D
Eldrivmotor-effektelektronik
Funktion "Bremsereaktion" begrænset til rådighed.

Fejlkode: DTC D79769
CAN-kommunikation med ladestik
Meddelelse "Status låsning ladestik" mangler.

Fejlkode: DTC D79763
CAN-kommunikation med ladestik

Meddelelse "Ladestatus" mangler.

Fejlkode: DTC D7975D
Ladestik/ladedæksel
Status ikke plausibel.

Fejlkode: DTC D797C3
CAN-kommunikation med ladestik
Meddelelse "Status højspændingsladetilslutning" mangler.

Fejlkode: DTC D7976F
Ladestik bag
Meddelelse "Temperatur ladestik" mangler.

Fejlkode: DTC D7976C
CAN-kommunikation med ladestik
Meddelelse "Ladestatus" mangler.

Fejlkode: DTC D796E0
CAN-bus-forbindelse til elektromaskine-elektronik
Meddelelse mangler/med fejl.

Drivlinje	SME Hukommelsesstyringselektronik	ikke tilgængelig
Drivlinje	PCU Styreenhed til spændingsforsyning	ikke tilgængelig
bremsesystem	DSC Elektronisk stabilitetsprogram	10 Fejl

Fejlkode: DTC D36428
CAN-bus-forbindelse til styreenhed for virtuel integrationsplatform
CAN-signal "Intern kommunikation VIP 1" ugyldigt.

Fejlkode: DTC D354B8
CAN-bus-forbindelse til styreenhed for virtuel integrationsplatform
CAN-meddelelse "Kørehastighed" mangler.

Fejlkode: DTC D36425
CAN-bus-forbindelse til styreenhed for virtuel integrationsplatform
CAN-meddelelse "intern kommunikation VIP 1" mangler.

Fejlkode: DTC D354BE
CAN-bus-forbindelse til styreenhed for virtuel integrationsplatform
CAN-signal "Kørehastighed" ugyldigt.

Fejlkode: DTC 4807C2
Rotationshastighedssensor
Der er kortvarigt fejl i signalet.

Fejlkode: DTC 4806F4
Dæktryksensor BH
Fejl i signalmodtagelse.

Fejlkode: DTC 4806F0
Dæktryksensor BV
Fejl i signalmodtagelse.

Fejlkode: DTC 480A47
Rulle-registrering
Køretøjet ruller med deaktiveret DSC.

Fejlkode: DTC 480686
Hjulføler BH
Signal med fejl.

Fejlkode: DTC 4809B9
Hjulføler BV
Signal med fejl.

Passiv sikkerhed ACSM Airbagstyreenhed 1 Fejl

Fejlkode: DTC C95461
CAN-bus-forbindelse til ABS/ESP-styreenhed
Meddelelse ukorrekt.

Termostyring IHKA Fuldautomatisk klimaanlæg 1 Fejl

Fejlkode: DTC E7141A
CAN-bus-forbindelse til motorstyreenhed
CAN-signal "Data drivlinje 2" ugyldigt.

Førerassistentsystem TRSVC 360-graders kamera 0 Fejl

Førerassistentsystem SWW sporskifteadvarel 0 Fejl

Førerassistentsystem PMA Parkeringshjælp 5 Fejl

Fejlkode: DTC 803207
Ultralydssensorer
Ekstern lyd registreret.

Fejlkode: DTC D415C2
CAN-bus-forbindelse til ABS/ESP-styreenhed
CAN-signal "Status stabilisering ABS/ESP-styreenhed" ugyldigt.

Fejlkode: DTC D42C6B
CAN-bus-forbindelse til ABS/ESP-styreenhed
Kørselhastighedssignal ugyldigt.

Fejlkode: DTC D42DA1
CAN-bus/forbindelse til elektronisk stabilitetsprogram
CAN-signal "Odometri køretøj 1" ugyldigt.

Fejlkode: DTC D42DA9
CAN-bus-forbindelse til ABS/ESP-styreenhed
Signal "Faktisk vektor køretøjsbevægelse" ugyldigt.

Førerassistentsystem ACC Fjernområderadar 3 Fejl

Fejlkode: DTC D155AD
CAN-bus-forbindelse til ABS/ESP-styreenhed/VIP-styreenhed
CAN-signal "Længdeacceleration elektronisk stabilitetsprogram" ugyldigt.

Fejlkode: DTC D155BD
CAN-bus-forbindelse til ABS/ESP-styreenhed
CAN-signal "Kørehastighed 2" ugyldigt.

Fejlkode: DTC D15609
CAN-bus-forbindelse til ABS/ESP-styreenhed/VIP-styreenhed
CAN-signal "Advarselsbremsekoordinator" ugyldig.

Førerassistentsystem	ASD Styreenhed til aktuator for motorslydsforstærker	ikke tilgængelig
Førerassistentsystem	NVE Natsynskamera	ikke tilgængelig
Førerassistentsystem	SRSNVL Nærområderadar VF	ikke tilgængelig
Førerassistentsystem	DCS Førerovervågningskamera	ikke tilgængelig
Førerassistentsystem	SRSNVR Nærområderadar HF	ikke tilgængelig
Førerassistentsystem	HRSNL Nærområderadar VB	0 Fejl
Førerassistentsystem	HRSNR Nærområderadar HB	0 Fejl
Komfort	SPNMVL Sædepneumatikstyreenhed VF	ikke tilgængelig
Komfort	SPNMVR Sædepneumatikstyreenhed HF	ikke tilgængelig
Komfort	KOMBI Kombiinstrument	0 Fejl
Komfort	ZGM Central gateway-styreenhed	1 Fejl

Fejlkode: DTC 801C10
Central gateway-styreenhed
Anmodning PWF-tilstand ukorrekt.

Komfort	BDC Karosseristyreenhed	7 Fejl
----------------	--------------------------------	---------------

Fejlkode: DTC 030E0B
Batteriovervågning
Nødopladning af startbatteri afbrudt.

Fejlkode: DTC 804081
Oprettelse af køreberedskab
Etablering af køreberedskab forkert.

Fejlkode: DTC 8040D2
Karosseristyreenhed
Elsystem defekt. Ukorrekt søvn i PWF-tilstand "Parkering" registreret.

Fejlkode: DTC 804136
Adgangssystem uden nøgle
System deaktiveret.

Fejlkode: DTC 80428F
Forrudevisker
Blokeret/nulstillingskontakt defekt.

Fejlkode: DTC 804293
Forrudevisker
Blokeret.

Fejlkode: DTC 804415
Fjernbetjeningsbatteri
Batteri tomt.

Komfort	CON Infotainmentbetjeningsenhed	0 Fejl
Komfort	FLE-L Forlyselektronik i venstre side	0 Fejl
Komfort	FLE-R Forlyselektronik i højre side	0 Fejl
Komfort	FZD Skydetagsstyreenhed	0 Fejl
Komfort	HKFM Bagklapmodul	1 Fejl

Fejlkode: DTC 801703
Spændingsforsyning
Underspænding registreret.

Komfort	KAFAS Kamerabaserede førerassistentsystemer	4 Fejl
----------------	--	---------------

Fejlkode: DTC 800ABF
Frontkamera assistentsystemer
Udsyn midlertidig reduceret.

Fejlkode: DTC 800ABE
Frontkamera assistentsystemer
Synsfelt delvist/helt begrænset.

Fejlkode: DTC E05614
CAN-bus/forbindelse til karosseristyreenhed/central gateway-styreenhed
CAN-signal "Undervogn, køreretning" ugyldigt.

Fejlkode: DTC E0561B
CAN-bus-forbindelse til karosseristyreenhed/central gateway-styreenhed
CAN-signal "Undervogn, køretøjsmodel" ugyldigt.

Komfort	SAS Styreenhed for specialudstyr	ikke tilgængelig
Komfort	SMBF Sædestyreenhed passager	ikke tilgængelig
Komfort	SMFA Sædestyreenhed fører	ikke tilgængelig
Komfort	AHM Anhængerstyreenhed	1 Fejl

Fejlkode: DTC E554BE
CAN-bus-forbindelse til ABS/ESP-styreenhed
CAN-signal "Kørehastighed" ugyldigt.

Gearkasse	EGS Gearkassestyreenhed	ikke tilgængelig
Gearkasse	GWS Styreenhed til gearvælgerkontakt	0 Fejl
Gearkasse	VTG Fordelergearkassestyreenhed	ikke tilgængelig

Undervogn	EARSH Antirul-stabilisering bag	ikke tilgængelig
Undervogn	EARSV Antirul-stabilisering foran	ikke tilgængelig
Undervogn	VDP Elektronisk reguleret støddæmpning	2 Fejl

Fejlkode: DTC E69D9E
CAN-bus-forbindelse til ABS/ESP-styreenhed
CAN-signal "Dækinformation" ugyldigt.

Fejlkode: DTC E69640
CAN-bus-forbindelse til ABS/ESP-styreenhed
CAN-signal "Funktion køretøjsstilstand elektronisk stabilitetsprogram" ugyldigt.

Undervogn	VIP Virtuel integrationsplatform	7 Fejl
------------------	---	---------------

Fejlkode: DTC D755F5
CAN-bus-forbindelse til ABS/ESP-styreenhed
CAN-signal "Intern kommunikation højspændings-remstartergenerator – VIP" ugyldigt.

Fejlkode: DTC D7553D
CAN-bus-forbindelse til ABS/ESP-styreenhed
CAN-signal "Status stabilisering ABS/ESP-styreenhed" ugyldigt.

Fejlkode: DTC D75511
CAN-bus-forbindelse til ABS/ESP-styreenhed
CAN-signal "Advarselsbremsekoordinator" ugyldigt.

Fejlkode: DTC D75601
CAN-bus-forbindelse til parkeringsassistent
CAN-signal "Registrering af parkeringspladsområde" ugyldigt.

Fejlkode: DTC D75529
CAN-bus-forbindelse til styreenhed for parkeringsassistent
CAN-signal "Status parkeringsassistent" ugyldigt.

Fejlkode: DTC D755F9
CAN-bus-forbindelse til ABS/ESP-styreenhed
CAN-signal "Faktisk hjulhastighed" usandsynlig.

Fejlkode: DTC D755ED
CAN-bus-forbindelse til ABS/ESP-styreenhed
CAN-signal "Intern kommunikation højspændings-remstartergenerator – VIP" ugyldigt.

Styretøj	EPS Servostyringsstyreenhed	1 Fejl
-----------------	------------------------------------	---------------

Fejlkode: DTC D51408
CAN-bus-forbindelse til ABS/ESP-styreenhed
Hastighedssignal med fejl.

Infotainmentsystem	AMP Audioforstærker	1 Fejl
---------------------------	----------------------------	---------------

Fejlkode: DTC B7F500
Mikrofonforstærker
Ikke kalibreret.

Infotainmentsystem HU-H Bruggerflade 7 Fejl

Fejlkode: DTC 026372
Fejlkode
Fejlkode ikke defineret af producenten.

Fejlkode: DTC 031798
Fejlkode
Fejlkode ikke defineret af producenten.

Fejlkode: DTC 031791
Fejlkode
Fejlkode ikke defineret af producenten.

Fejlkode: DTC 031790
Fejlkode
Fejlkode ikke defineret af producenten.

Fejlkode: DTC B7F89E
Infotainment-styreenhed
Back-end-certifikater ugyldige.

Fejlkode: DTC 031784
Fejlkode
Fejlkode ikke defineret af producenten.

Fejlkode: DTC 03179A
Fejlkode
Fejlkode ikke defineret af producenten.

Infotainmentsystem TCB Telematikstyreenhed 2 Fejl

Fejlkode: DTC 03178D

Fejlkode: DTC B7F339
Spændingsforsyning
Underspænding registreret.

Infotainmentsystem VM Videomodul ikke tilgængelig

Infotainmentsystem RSE Infotainmentsystem bag ikke tilgængelig