



5305262

NAF Bruktbiltest

Testdato
05.03.2025

Kunde

Navn	Auksjonen.no As	Kontaktperson	
Medlemsnummer	94448735	Navn	Auksjonen.no As
Adresse	Døvleveien 23	Telefon	33300540
Postnummer og -sted	3170 SEM	E-post	
Telefon	33300540		
Ekstern referanse	474078		



Kjøretøy

Bilmerke	Land Rover	Motorstørrelse	2993 cm ³
Modell	Discovery	Motoreffekt	225 kW
Type	LR	Aksler i drift	2
Registreringsnr.	BT96413	Drivstofftype	Diesel
Understellsnr.	SALRA2BK8K2402637	Kjøretøygruppe	315
Km.stand.	105819	Bruktimportert	Nei
Farge	Grå	Registreringsår	2019
Karosseritype	Integrert førerhus	Registrert første gang	26.06.2019
		Frist for neste EU kontroll	15.03.2025



Informasjon

NAF Bruktbiltest (BBT) er en uavhengig vurdering av kjøretøyets tekniske tilstand iht. definerte kontrollpunkter. De aktuelle kontrollpunktene fremkommer i testen og vurderes / bedømmes etter NAF sine definisjoner og retningslinjer som også hensyntar bilens alder og km-stand.

NAF anmerker kun feil, mangler og avvik som avdekkes på testtidspunktet. Forutsetninger for utført test er angitt på side 2 i denne rapporten. NAF demonterer ikke for kontroll. Det kan være indikasjon knyttet til tekniske forhold som krever ytterligere utredning for å kunne fastslå omfang. Det kan også være periodiske feil som ikke kan avdekkes på testtidspunktet. Se utfyllende leveransebeskrivelse side 6.

NAF Bruktbiltest er utført på oppdrag av bilforhandler. Alle henvendelser til testen og øvrige forhold til bilens tekniske tilstand må avklares mellom kjøper av bilen og bilforhandler testen er utstedt til.



5305262

Testresultater

Ref.Id	Repareres	Resultat	Beskrivelse
1.9	Kjøreegenskaper	Vibrasjoner ved bremsing	
5.3	Bremsebelegg	Slitt bremsebelegg	Venstre bak, Høyre bak
6.10	Bremeskiver	Rust på bremseskive:	Venstre bak, Høyre bak
21.17	Varsellamper	* - Varsler på dieselpartikkelfilter. - Varsler på bremseklosser.	
22.2	Varsellampe utvidet	Varsellampe for TPMS (Dekktrykk) lyser	
22.3		Varsellampe for OBD (Motorlampe) lyser	
23.1	Full systemskann	Det finnes feilkoder, se rapport	
51.6	Vindusvisker, spylerspyler (foran/bak)	Dårlig viskerblad:	Venstre foran
67.17	Ekstra hjulsett	Ekstra hjulsett mangler	
86.9	Lakk / karosseri utvendig	Rust/rusthull:	Høyre baksjerm
86.11		Steinsprut/lakksår	Panser, Høyre baksjerm

Ref.Id	Opplysning	Resultat	Beskrivelse
4.12	Service/ Dokum.	Bilen har digital servicebok, denne er ikke kontrollert av NAF	
23.6	Full systemskann	Etter avtale med kunde er feilkode/r slettet, feilsøking må påregnes dersom feilkode dukker opp igjen	
29.12	Oljenivå motor	Bilen er ikke utstyrt med peilepinne, oljenivå er ikke kontrollert	
81.9	Frontrute	Noe steinsprut	
86.16	Lakk / karosseri utvendig	Lakkriper:	Høyre bakdør
86.18		Småbulker:	Venstre fordør, Venstre bakdør
86.20		Steinsprut:	Høyre forskjerm, Støtfanger foran

Servicehistorikk

Bilen har elektronisk servicedokumentasjon

Elektronisk servicedokumentasjon er ikke sjekket av NAF på grunn av manglende tilgang.

Testforhold

Maks hastighet ved prøvekjøring	60 km/t
Utetemperatur ved prøvekjøring	11 °C
Føreforhold ved prøvekjøring	Tørt
Bilen ble prøvekjørt:	Driftsvarm motor
Er bilen skitten eller nediset:	Nei
Frist for neste EU kontroll	16.03.2025



5305262

Prøvekjøring

1 - Kjøreegenskaper

R**Generell informasjon**

3 - Nøkler / Utstyr

✓

4 - Service/ Dokum.

O**Bremser**

5 - Bremsbelegg

R

6 - Bremseskiver

R

8 - Parkeringsbrems

✓

9 - Bremsvirkning

✓

10 - Bremsvæsknivå

✓

12 - Bremsørør

✓

13 - Bremseslanger

✓

15 - Brems pedal

✓

Lys og signaler

17 - Lys

✓

19 - Refleks

✓

20 - Lyd / lyssignaler

✓

21 - Varsellamper

R

22 - Varsellamper utvidet

R**e-Diagnose**

23 - Full systemskann

R**Motor**

26 - Avgassanalyse (Diesel)

✓

27 - Motor virkemåte

✓

28 - Utvendig tilstand motor

✓

29 - Oljenivå motor

O

30 - Kjølevæske

✓

32 - Kjølesystem

✓

33 - Eksosanlegg

✓

35 - Motorfester

✓

36 - Drivstofftank, rør, slange

✓

37 - Registerreim

✓

Drivverk

40 - Girkasse (automatisk)

✓

41 - Differensial

✓

42 - Drivaksler

✓

43 - Mellomaksel

✓

Elektriske anlegg

44 - Instrument belysning

✓

45 - Instrumenter

✓

47 - Elektrisk vindusheis

✓

48 - Oppvarmet bakrute

✓

49 - Kupevifte

✓

50 - Varmeapparat / klimaanlegg (AC)

✓

51 - Vindusvisker, spyler (foran/bak)

R

53 - Sentrallås

✓

54 - Setevarmer

✓

55 - Ladespenning generator

✓

56 - Drivrem generator

✓

59 - Tilhengerkontakt

✓

Hjul, dekk, felg

65 - Dekk

✓

66 - Felg

✓

67 - Ekstra hjulsett

R

68 - Hjullager

✓

Styring

71 - Ratt, rattaksel, ledd

✓

72 - Styresnekke, tannstang

✓

73 - Styrestag/ledd

✓

74 - Styreservo

✓

Hjuloppheng

75 - Støtdempere

✓

76 - Stabilisator

✓

77 - Fjærer / fjærbein

✓

78 - Opphengs- / bærearmer foraksel

✓

79 - Opphengs- / bærearmer bakaksel

✓

80 - Travers

✓



5305262

Karosseri

81 - Frontrute	O
82 - Siderute/bakrute	✓
83 - Dør-/panseråpner	✓
84 - Lås	✓
85 - Takluke/Panoramatak	✓
86 - Lakk / karosseri utvendig	R
87 - Utvendig speil	✓
88 - Underside	✓
89 - Understellsnummer	✓
90 - Tilhengerfeste	✓

Interiør

91 - Dashbord / midtkonsoll	✓
93 - Taktrekk	✓
96 - Dørtrekk	✓
97 - Døråpning	✓
98 - Seter	✓
99 - Bilbelte	✓
100 - Gulvmatter/-teppe	✓
101 - Bagasjeromstildekning	✓
102 - Laste-/bagasjerom	✓
103 - Interiør generelt	✓



5305262

Måleverdier

Ref.Id	Punkt	Fråse	Måleverdi
3.1	Nøkler / Utstyr	Antall nøkler:	2 stk
6.1	Bremsekiver		Kontrollert visuelt
9.1	Bremsevirkning	Bremsevirkning, VF	200,00
9.2		Bremsevirkning, HF	200,00
9.3		Bremsevirkning, VB	200,00
9.4		Bremsevirkning, HB	270,00
26.1	Avgassanalyse (Diesel)		Euro 5 eller høyere uten feilkoder
30.1	Kjølevæske	Kjølevæskens frysepunkt, frostsikker ned til minus:	-40 °C
37.1	Registerreim	Bilfabrikanten anbefaler under normale forhold skifte ved km:	182000
37.2		eller ved, måneder:	84
50.1	Varmeapparat / klimaanlegg (AC)		Åpenbar kjøleeffekt
55.1	Ladespenning generator	Ladespenning med last (V)	14,30 volt
55.2		Ladespenning uten last (V)	14,30 volt
65.1	Dekk	Mønsterdybde VF	8,00 mm
65.2		Mønsterdybde HF	8,00 mm
65.3		Mønsterdybde VB	8,00 mm
65.4		Mønsterdybde HB	8,00 mm
65.5		Bilen er utrustet med:	Vinterdekk m/pigg
66.1	Felg	Felg montert på bilen:	Lettmetallfelg
67.1	Ekstra hjulsett		Ikke målt grunnet manglende tilgjengelighet

Bilder og vedlegg**1. Generelt****2. Generelt****3. Generelt****4. Generelt****5. Generelt****6. Generelt****7. Generelt****8. Generelt****9. Generelt****10. Generelt****11. Generelt****12. Generelt**



5305262



13. Generelt



14. Generelt



15. Generelt



16. Generelt



17. Generelt



18. Generelt



19. Generelt



20. Generelt



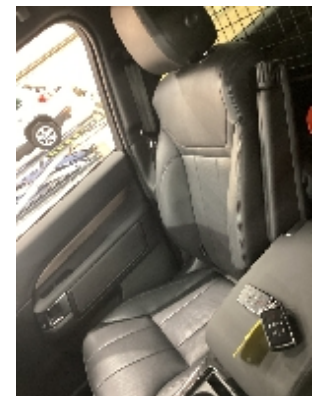
21. Generelt



22. Generelt



23. Generelt



24. Generelt



5305262



25. Generelt



26. Generelt



27. Generelt



28. Generelt



29. Generelt



30. Generelt



31. Generelt



32. Generelt



33. Generelt



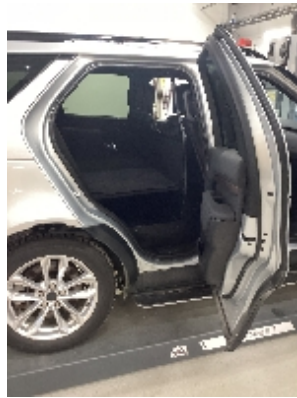
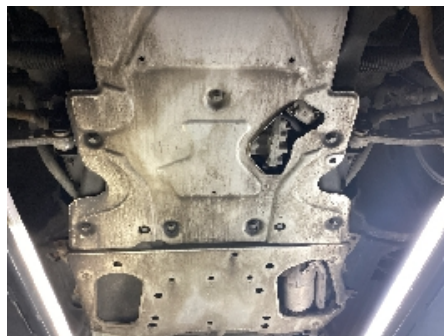
34. Generelt



35. Generelt



36. Generelt

**37. Generelt****38. Generelt****39. Generelt****40. Generelt****41. Generelt****42. Generelt****43. Generelt****44. Generelt****45. Generelt****46. Generelt**



5305262

Leveransebetingelser

1. Testrapporten

Testrapporten inneholder identifikasjon av kjøretøy og kunde samt beskrivelse av testens omfang med måleresultater der det foreligger.

2. Bedømming-vurderingsdefinisjon

Forklaring til bokstavkodene som benyttes ved PDF rapport:

V = Normalt. Tilstand vurdert «normal» iht. kjøretøyets alder og kjørelengde

R = Reparasjon. Anbefaler utbedring iht. kontrollpunkt

O = Opplysning. Informasjon iht. kontrollpunkt og/eller kjøretøy

S = Skiftet. Kontrollpunkt inkl. komponentskifte

J = Justert. Kontrollpunkt inkl. justering

I = Ikkeutført. Kontrollpunkt ikke vurdert

3. Gjennomføring av test.

Test utføres på et NAF Senter hvis ikke annet er beskrevet.

4. Eiendomsrett

Testens resultat tilhører NAFs kunde. Kundens navn er registrert på side 1 i testrapporten, og eventuelle henvendelser i forbindelse med testen må utføres av registrert kunde. Testresultatene leveres ikke ut til andre uten samtykke fra NAFs kunde.

5. Demontering

NAF demonterer ikke for kontroll/vurdering, og kan dermed ikke påpeke feil som kun avdekkes ved demontering. Dersom NAF oppdager avvik der det trengs demontering for kontroll/vurdering, vil dette anmerkes i testrapporten.

6. Prøvekjøring, periodiske feil og fremtidige problemer

NAF anmerker kun feil og avvik som oppdages på testtidspunktet. Periodiske feil/avvik kan forekomme uten at dette avdekkes pga. manglende symptom(fremtredelse) ved testtidspunktet. Det er ikke mulig å forutse fremtidige problemer, feil eller avvik.

NAF prøvekjører bilen kun i begrenset grad.

7. Avlesing av elektronisk lagrede feilkoder via kjøretøyets OBD kontakt

NAF leser feilkoder på de elektroniske styresystemene som bilprodusenten har gitt tilgang til. Tilgang kan variere mellom ulike bilmerker og modeller og systemene leses med det testutstyret som benyttes av NAF. Det skilles ikke mellom permanente og periodiske feilkoder. NAF kan ikke påvise avvik i bilens oppgitte kilometerstand ved hjelp av diagnose.

8. NAFs ansvar

NAF har vurdert alle kontrollpunkter i den aktuelle testrapporten i henhold til NAFs definisjoner og retningslinjer. Kontrollpunkter som ikke omtales i rapporten er ikke inkludert eller vurdert.

Feil/avvik som avdekkes i etterkant av testen, kan ikke lastes NAF uten at det dokumenteres at følgende kumulative vilkår foreligger:

- feil/avvik må anses å ha foreligget ved testtidspunktet
- feil/avvik kan avdekkes etter gjeldende definisjoner og retningslinjer (innhold) av kontrollpunkt ved testtidspunktet
- feil/avvik kan avdekkes ved benyttet testutstyr i NAF ved testtidspunktet
- feil/avvik kan avdekkes ved gjeldende testforutsetninger ved testtidspunktet
- feil/avvik medfører konsekvenstap
- NAF har opptrådt uaktsomt ved testtidspunktet

9. Klageadgang næringsmarked

Testens resultat tilhører NAFs kunde. Kundens navn er registrert på side 1 i testrapporten. Ved eventuelle uoverensstemmelser i forbindelse med levert dokumentasjon, skal kunde ta dette opp med NAF. NAF er forretningsmessig leverandør til kunde og forholder seg kun til denne avtalepart.

Alle reklamasjoner må være NAF i hende skriftlig senest 10 dager etter at testen er utført.

10. Reklamasjonsansvaret til NAF

Ved uoverensstemmelse mellom tekst og bilder i testrapport og ett av disse viser riktig tilstand, er feilen ikke reklamasjonsgrunn.

NAF AS er ikke ansvarlig for feil i opplysninger som er hentet elektronisk fra 3.-part.

NAF AS kan kreve at bilen stilles til disposisjon for kontroll.

Ved reklamasjon kan NAF AS forlange å få mulighet til å reparere på eget verksted.

Hvis kjøper starter reparasjon på annet verksted uten skriftlig godkjenning fra NAF AS bortfaller retten til å kreve utgiften refundert av NAF AS.

Ved reparasjon på kjøpers verksted beregnes priser etter NAF AS sine innkjøpspriser (Meca eller tilsvarende) og selvkost på timepris. Benyttes DBS-systemet som grunnlag for delepriser benyttes importørpriser uten fraktpåslag.

Arbeidstidsettes iht. Haynes Pro med faktor 1

Diagnoserapport vedlegges der kunden har bestilt dette. Diagnoserapporten betraktes som en del av testrapporten.

Reklamasjonskravets størrelse er under alle omstendigheter oppad begrenset til prisen på testen, med mindre noe annet er særskilt avtalt.

NAF AS anbefaler at budgivere selv inspiserer objektet.

NAF SEM
Døvleveien 23
3170 SEM
Telefon:
Fax:
E-mail:
Website:



5. mar. 2025

Køretøj: Land-Rover Discovery 3.0 24V SD-V6 (L462)
Motorkode: 306DT (TDV6)
Produktionsår: 18-
Kilometerstand: 105819 (skrevet af kontrolløren)
Registrering Nr: BT96413
VIN:
Testet: 5. mar. 2025 13:55:03

Fejlkode > Fejlkode

Drivlinje

ECM motorstyreenhed

18 Fejl

Fejlkode: U0080-87
Køretøjskommunikations-bus F
Funktion ukorrekt.

Fejlkode: P24A4-97
Dieselpartikelfilter række 1
Sodbelastning for høj.

Fejlkode: P24C6-00
Sodpartikelsensor
Temperaturværdi ikke plausibel.

Fejlkode: P0251-13
Brændstof, doseringsstyring A indsprøjtningpumpe
Funktion ukorrekt.

Fejlkode: P246B-00
Regenerering partikelfilter
Køretøjsbetingelser med fejl.

Fejlkode: P250B-29
Motorolieniveauføler
Signal med fejl.

Fejlkode: P250A-38
Motorolieniveauføler
Strømkreds med fejl.

Fejlkode: P0196-29
Motorolietemperatursensor 1
Funktion ukorrekt.

Fejlkode: P225C-00

Hella Gutmann Solutions GmbH

NOx-sensor
Uplausibelt signal.

Fejlkode: U0080-87
Køretøjskommunikations-bus F
Funktion ukorrekt.

Fejlkode: P24A4-97
Dieselpartikelfilter række 1
Sodbelastning for høj.

Fejlkode: P24C6-00
Sodpartikelsensor
Temperaturværdi ikke plausibel.

Fejlkode: P0251-13
Brændstof, doseringsstyring A indsprøjtningpumpe
Funktion ukorrekt.

Fejlkode: P246B-00
Regenerering partikelfilter
Køretøjsbetingelser med fejl.

Fejlkode: P250B-29
Motorolieniveauføler
Signal med fejl.

Fejlkode: P250A-38
Motorolieniveauføler
Strømkreds med fejl.

Fejlkode: P0196-29
Motorolietemperatursensor 1
Funktion ukorrekt.

Fejlkode: P225C-00
NOx-sensor
Uplausibelt signal.

Drivlinje

Starter-/generatorstyreenhed

ikke tilgængelig

Drivlinje

ECM motorstyreenhed

18 Fejl

Fejlkode: U0080-87
Køretøjskommunikations-bus F
Funktion ukorrekt.

Fejlkode: P24A4-97
Dieselpartikelfilter række 1
Sodbelastning for høj.

Fejlkode: P24C6-00
Sodpartikelsensor
Temperaturværdi ikke plausibel.

Fejlkode: P0251-13
Brændstof, doseringsstyring A indsprøjtningpumpe
Funktion ukorrekt.

Fejlkode: P246B-00

Regenerering partikelfilter
Køretøjsbetingelser med fejl.

Fejlkode: P250B-29
Motorolieniveauføler
Signal med fejl.

Fejlkode: P250A-38
Motorolieniveauføler
Strømkreds med fejl.

Fejlkode: P0196-29
Motorolietemperatursensor 1
Funktion ukorrekt.

Fejlkode: P225C-00
NOx-sensor
Uplausibelt signal.

Fejlkode: U0080-87
Køretøjskommunikations-bus F
Funktion ukorrekt.

Fejlkode: P24A4-97
Dieselpartikelfilter række 1
Sodbelastning for høj.

Fejlkode: P24C6-00
Sodpartikelsensor
Temperaturværdi ikke plausibel.

Fejlkode: P0251-13
Brændstof, doseringsstyring A indsprøjtningpumpe
Funktion ukorrekt.

Fejlkode: P246B-00
Regenerering partikelfilter
Køretøjsbetingelser med fejl.

Fejlkode: P250B-29
Motorolieniveauføler
Signal med fejl.

Fejlkode: P250A-38
Motorolieniveauføler
Strømkreds med fejl.

Fejlkode: P0196-29
Motorolietemperatursensor 1
Funktion ukorrekt.

Fejlkode: P225C-00
NOx-sensor
Uplausibelt signal.

Drivlinje

Starter-/generatorstyreenhed

ikke tilgængelig

bremsesystem

ABS

4 Fejl

Fejlkode: U2002-2A

Kontakt
Funktion ukorrekt.

Fejlkode: U0080-87
Køretøjskommunikations-bus F
Funktion ukorrekt.

Fejlkode: U2002-2A
Kontakt
Funktion ukorrekt.

Fejlkode: U0080-87
Køretøjskommunikations-bus F
Funktion ukorrekt.

bremsesystem

ABS

4 Fejl

Fejlkode: U2002-2A
Kontakt
Funktion ukorrekt.

Fejlkode: U0080-87
Køretøjskommunikations-bus F
Funktion ukorrekt.

Fejlkode: U2002-2A
Kontakt
Funktion ukorrekt.

Fejlkode: U0080-87
Køretøjskommunikations-bus F
Funktion ukorrekt.

Passiv sikkerhed

RCM styreenhed sikkerheds- tilbageholdelsessystem

0 Fejl

Passiv sikkerhed

SPMA selestrammer i førerside

ikke tilgængelig

Passiv sikkerhed

SPMB selestrammer i passagerside

ikke tilgængelig

Passiv sikkerhed

RCM styreenhed sikkerheds- tilbageholdelsessystem

0 Fejl

Passiv sikkerhed

SPMA selestrammer i førerside

ikke tilgængelig

Passiv sikkerhed

SPMB selestrammer i passagerside

ikke tilgængelig

Termostyring

HVAC styreenhed for fuldautomatisk klima anlæg

12 Fejl

Fejlkode: B1088-4A
LIN-bus B
Fejl i kommunikation.

Fejlkode: B11D1-86
LIN-bus C
Fejl i kommunikation.

Fejlkode: B129A-4A
LIN-bus D
Fejl i kommunikation.

Fejlkode: B12C9-4A
Styringsmagnetventil-styring A
Funktion ukorrekt.

Fejlkode: B1D29-93
Ingen flammedannelse
ingen flammedannelse ved første ibrugtagning

Fejlkode: B1D34-66
Parkeringsvarmer/tilskudsvarmer
Låsning som beskyttelse mod forstyrrelser aktiv.

Fejlkode: B1088-4A
LIN-bus B
Fejl i kommunikation.

Fejlkode: B11D1-86
LIN-bus C
Fejl i kommunikation.

Fejlkode: B129A-4A
LIN-bus D
Fejl i kommunikation.

Fejlkode: B12C9-4A
Styringsmagnetventil-styring A
Funktion ukorrekt.

Fejlkode: B1D29-93
Ingen flammedannelse
ingen flammedannelse ved første ibrugtagning

Fejlkode: B1D34-66
Parkeringsvarmer/tilskudsvarmer
Låsning som beskyttelse mod forstyrrelser aktiv.

Termostyring

HVAC styreenhed for fuldautomatisk klimaanlæg

12 Fejl

Fejlkode: B1088-4A
LIN-bus B
Fejl i kommunikation.

Fejlkode: B11D1-86
LIN-bus C
Fejl i kommunikation.

Fejlkode: B129A-4A
LIN-bus D
Fejl i kommunikation.

Fejlkode: B12C9-4A
Styringsmagnetventil-styring A
Funktion ukorrekt.

Fejlkode: B1D29-93
Ingen flammedannelse
ingen flammedannelse ved første ibrugtagning

Fejlkode: B1D34-66
Parkeringsvarmer/tilskudsvarmer
Låsning som beskyttelse mod forstyrrelser aktiv.

Fejlkode: B1088-4A
LIN-bus B
Fejl i kommunikation.

Fejlkode: B11D1-86
LIN-bus C
Fejl i kommunikation.

Fejlkode: B129A-4A
LIN-bus D
Fejl i kommunikation.

Fejlkode: B12C9-4A
Styringsmagnetventil-styring A
Funktion ukorrekt.

Fejlkode: B1D29-93
Ingen flammedannelse
ingen flammedannelse ved første ibrugtagning

Fejlkode: B1D34-66
Parkeringsvarmer/tilskudsvarmer
Låsning som beskyttelse mod forstyrrelser aktiv.

Førerassistentsystem IPMA billedbehandlingsmodul A 2 Fejl

Fejlkode: U0001-81
Highspeed-CAN-bus
Funktion ukorrekt.

Fejlkode: U0001-81
Highspeed-CAN-bus
Funktion ukorrekt.

Førerassistentsystem IPMA billedbehandlingsmodul A 2 Fejl

Fejlkode: U0001-81
Highspeed-CAN-bus
Funktion ukorrekt.

Fejlkode: U0001-81
Highspeed-CAN-bus
Funktion ukorrekt.

Komfort IPC kombiinstrument-styreenhed 6 Fejl

Fejlkode: U0055-87
Køretøjs-kommunikations-bus D
Funktion ukorrekt.

Fejlkode: U0402-68
CAN-bus-forbindelse til gearkassestyreenhed
Modtaget ugyldige data.

Fejlkode: U3000-87
styreenhed
Funktion ukorrekt.

Fejlkode: U0055-87
Køretøjs-kommunikations-bus D
Funktion ukorrekt.

Fejlkode: U0402-68
CAN-bus-forbindelse til gearkassestyreenhed
Modtaget ugyldige data.

Fejlkode: U3000-87
styreenhed
Funktion ukorrekt.

Komfort

BCM karosseristyreenhed

18 Fejl

Fejlkode: B103C-87
Forlygtelys-styring til venstre
Funktion ukorrekt.

Fejlkode: B103D-87
Forlygtelys-styring til højre
Funktion ukorrekt.

Fejlkode: B1131-97
Viskermotorstyring
Funktion ukorrekt.

Fejlkode: B13CB-87
Styreenhed skydetagssolskærm
Fejl i strømkreds/funktion.

Fejlkode: B146B-24
Positionslys foran til venstre
Funktion ukorrekt.

Fejlkode: B146C-24
Positionslys foran til højre
Funktion ukorrekt.

Fejlkode: B1D00-92
Nærlys venstre side
Funktion ukorrekt.

Fejlkode: B1D01-92
Nærlys højre side
Funktion ukorrekt.

Fejlkode: U0515-62
Fjernbetjening
Modtaget ugyldige data.

Fejlkode: B103C-87
Forlygtelys-styring til venstre

Funktion ukorrekt.

Fejlkode: B103D-87
Forlygtelys-styring til højre
Funktion ukorrekt.

Fejlkode: B1131-97
Viskermotorstyring
Funktion ukorrekt.

Fejlkode: B13CB-87
Styreenhed skydetagssolskærm
Fejl i strømkreds/funktion.

Fejlkode: B146B-24
Positionslys foran til venstre
Funktion ukorrekt.

Fejlkode: B146C-24
Positionslys foran til højre
Funktion ukorrekt.

Fejlkode: B1D00-92
Nærlys venstre side
Funktion ukorrekt.

Fejlkode: B1D01-92
Nærlys højre side
Funktion ukorrekt.

Fejlkode: U0515-62
Fjernbetjening
Modtaget ugyldige data.

Komfort

PAM styreenhed for parkeringshjælp

12 Fejl

Fejlkode: B129C-88
Parkeringsassistent
Fejl i sensor foran til venstre.

Fejlkode: B129D-88
Parkeringsassistent
Fejl i sensor foran til højre.

Fejlkode: B1B36-88
Parkeringssensor FH udvendig
Funktion ukorrekt.

Fejlkode: B1B38-88
Parkeringssensor FH indvendig
Funktion ukorrekt.

Fejlkode: B1B40-88
Parkeringssensor FV udvendig
Funktion ukorrekt.

Fejlkode: B1B42-88
Parkeringssensor FV indvendig
Funktion ukorrekt.

Fejlkode: B129C-88
Parkeringsassistent
Fejl i sensor foran til venstre.

Fejlkode: B129D-88
Parkeringsassistent
Fejl i sensor foran til højre.

Fejlkode: B1B36-88
Parkeringssensor FH udvendig
Funktion ukorrekt.

Fejlkode: B1B38-88
Parkeringssensor FH indvendig
Funktion ukorrekt.

Fejlkode: B1B40-88
Parkeringssensor FV udvendig
Funktion ukorrekt.

Fejlkode: B1B42-88
Parkeringssensor FV indvendig
Funktion ukorrekt.

Komfort **PDM passagerdørsmodul** **0 Fejl**

Komfort **DDM førerdørsmodul** **0 Fejl**

Komfort **GWM central gateway** **6 Fejl**

Fejlkode: U0080-88
Køretøjskommunikations-bus F
Funktion ukorrekt.

Fejlkode: P065B-16
Generator
Strømkreds med fejl.

Fejlkode: B11DB-87
Batterimodul
Funktion ukorrekt.

Fejlkode: U0080-88
Køretøjskommunikations-bus F
Funktion ukorrekt.

Fejlkode: P065B-16
Generator
Strømkreds med fejl.

Fejlkode: B11DB-87
Batterimodul
Funktion ukorrekt.

Komfort **CCM hastigheds-reguleringsmodul** **4 Fejl**

Fejlkode: C1A67-78
Radarsensor foran
Funktion ukorrekt.

Fejlkode: B146B-24
Positionsllys foran til venstre
Funktion ukorrekt.

Fejlkode: B146C-24
Positionsllys foran til højre
Funktion ukorrekt.

Fejlkode: B1D00-92
Nærlys venstre side
Funktion ukorrekt.

Fejlkode: B1D01-92
Nærlys højre side
Funktion ukorrekt.

Fejlkode: U0515-62
Fjernbetjening
Modtaget ugyldige data.

Fejlkode: B103C-87
Forlygtelys-styring til venstre
Funktion ukorrekt.

Fejlkode: B103D-87
Forlygtelys-styring til højre
Funktion ukorrekt.

Fejlkode: B1131-97
Viskermotorstyring
Funktion ukorrekt.

Fejlkode: B13CB-87
Styreenhed skydetagssolskærm
Fejl i strømkreds/funktion.

Fejlkode: B146B-24
Positionsllys foran til venstre
Funktion ukorrekt.

Fejlkode: B146C-24
Positionsllys foran til højre
Funktion ukorrekt.

Fejlkode: B1D00-92
Nærlys venstre side
Funktion ukorrekt.

Fejlkode: B1D01-92
Nærlys højre side
Funktion ukorrekt.

Fejlkode: U0515-62
Fjernbetjening
Modtaget ugyldige data.

Komfort

PAM styreenhed for parkeringshjælp

12 Fejl

Fejlkode: B129C-88
Parkeringsassistent

Fejl i sensor foran til venstre.

Fejlkode: B129D-88
Parkeringsassistent
Fejl i sensor foran til højre.

Fejlkode: B1B36-88
Parkeringssensor FH udvendig
Funktion ukorrekt.

Fejlkode: B1B38-88
Parkeringssensor FH indvendig
Funktion ukorrekt.

Fejlkode: B1B40-88
Parkeringssensor FV udvendig
Funktion ukorrekt.

Fejlkode: B1B42-88
Parkeringssensor FV indvendig
Funktion ukorrekt.

Fejlkode: B129C-88
Parkeringsassistent
Fejl i sensor foran til venstre.

Fejlkode: B129D-88
Parkeringsassistent
Fejl i sensor foran til højre.

Fejlkode: B1B36-88
Parkeringssensor FH udvendig
Funktion ukorrekt.

Fejlkode: B1B38-88
Parkeringssensor FH indvendig
Funktion ukorrekt.

Fejlkode: B1B40-88
Parkeringssensor FV udvendig
Funktion ukorrekt.

Fejlkode: B1B42-88
Parkeringssensor FV indvendig
Funktion ukorrekt.

Komfort **PDM passagerdørsmodul** **0 Fejl**

Komfort **DDM førerdørsmodul** **0 Fejl**

Komfort **GWM central gateway** **6 Fejl**

Fejlkode: U0080-88
Køretøjskommunikations-bus F
Funktion ukorrekt.

Fejlkode: P065B-16
Generator
Strømkreds med fejl.

Fejlkode: B11DB-87
Batterimodul
Funktion ukorrekt.

Fejlkode: U0080-88
Køretøjskommunikations-bus F
Funktion ukorrekt.

Fejlkode: P065B-16
Generator
Strømkreds med fejl.

Fejlkode: B11DB-87
Batterimodul
Funktion ukorrekt.

Komfort **CCM hastigheds-reguleringsmodul** **4 Fejl**

Fejlkode: C1A67-78
Radarsensor foran
Funktion ukorrekt.

Fejlkode: U1A00-82
CAN-bus/diagnosekabel
Funktion ukorrekt.

Fejlkode: C1A67-78
Radarsensor foran
Funktion ukorrekt.

Fejlkode: U1A00-82
CAN-bus/diagnosekabel
Funktion ukorrekt.

Komfort **Starter-/generatorstyreenhed** **ikke tilgængelig**

Gearkasse **TCM gearkassestyreenhed** **2 Fejl**

Fejlkode: U0102-87
CAN-bus/forbindelse til fordelergearkasse-styreenhed
Kommunikation forstyrret.

Fejlkode: U0102-87
CAN-bus/forbindelse til fordelergearkasse-styreenhed
Kommunikation forstyrret.

Gearkasse **GSM gearskiftestyreenhed** **0 Fejl**

Gearkasse **TCM gearkassestyreenhed** **2 Fejl**

Fejlkode: U0102-87
CAN-bus/forbindelse til fordelergearkasse-styreenhed
Kommunikation forstyrret.

Fejlkode: U0102-87
CAN-bus/forbindelse til fordelergearkasse-styreenhed
Kommunikation forstyrret.

Gearkasse **GSM gearskiftestyreenhed** **0 Fejl**

Undervogn **CHCM styreenhed for elektronisk undervogn** **6 Fejl**

Fejlkode: U0046-81
Køretøjs-kommunikations-bus C
Funktion ukorrekt.

Fejlkode: U0046-82
Køretøjs-kommunikations-bus C
Funktion ukorrekt.

Fejlkode: U210A-27
Temperaturføler
Funktion ukorrekt.

Fejlkode: U0046-81
Køretøjs-kommunikations-bus C
Funktion ukorrekt.

Fejlkode: U0046-82
Køretøjs-kommunikations-bus C
Funktion ukorrekt.

Fejlkode: U210A-27
Temperaturføler
Funktion ukorrekt.

Undervogn **ATCM styreenhed adaptiv undervogsregulering** **0 Fejl**

Undervogn **CHCM styreenhed for elektronisk undervogn** **6 Fejl**

Fejlkode: U0046-81
Køretøjs-kommunikations-bus C
Funktion ukorrekt.

Fejlkode: U0046-82
Køretøjs-kommunikations-bus C
Funktion ukorrekt.

Fejlkode: U210A-27
Temperaturføler
Funktion ukorrekt.

Fejlkode: U0046-81
Køretøjs-kommunikations-bus C
Funktion ukorrekt.

Fejlkode: U0046-82
Køretøjs-kommunikations-bus C
Funktion ukorrekt.

Fejlkode: U210A-27
Temperaturføler
Funktion ukorrekt.

Undervogn **ATCM styreenhed adaptiv undervognsregulering** **0 Fejl**

Styretøj **PSCM servostyringsstyreenhed** **2 Fejl**

Fejlkode: U3001-00
styreenhed
forkert slukning

Fejlkode: U3001-00
styreenhed
forkert slukning

Styretøj **PSCM servostyringsstyreenhed** **2 Fejl**

Fejlkode: U3001-00
styreenhed
forkert slukning

Fejlkode: U3001-00
styreenhed
forkert slukning

Infotainmentsystem **TCU telematik-styreenhed** **0 Fejl**

Infotainmentsystem **TCU telematik-styreenhed** **0 Fejl**

Dæktryksovervågning **TPMS dæktryksovervågningssystem** **6 Fejl**

Fejlkode: C1A56-31
Dæktryksensor FV
Funktion ukorrekt.

Fejlkode: C1A58-31
Dæktryksensor FH
Funktion ukorrekt.

Fejlkode: C1A58-93
Dæktryksensor FH
Funktion ukorrekt.

Fejlkode: C1A56-31
Dæktryksensor FV
Funktion ukorrekt.

Fejlkode: C1A58-31
Dæktryksensor FH
Funktion ukorrekt.

Fejlkode: C1A58-93
Dæktryksensor FH
Funktion ukorrekt.

Dæktryksovervågning **TPMS dæktryksovervågningssystem** **6 Fejl**

Fejlkode: C1A56-31
Dæktryksensor FV
Funktion ukorrekt.

Fejlkode: C1A58-31
Dæktryksensor FH
Funktion ukorrekt.

Fejlkode: C1A58-93
Dæktryksensor FH
Funktion ukorrekt.

Fejlkode: C1A56-31
Dæktryksensor FV
Funktion ukorrekt.

Fejlkode: C1A58-31
Dæktryksensor FH
Funktion ukorrekt.

Fejlkode: C1A58-93
Dæktryksensor FH
Funktion ukorrekt.

Drivlinje

ECM motorstyreenhed

18 Fejl

Fejlkode: U0080-87
Køretøjskommunikations-bus F
Funktion ukorrekt.

Fejlkode: P24A4-97
Dieselpartikelfilter række 1
Sodbelastning for høj.

Fejlkode: P24C6-00
Sodpartikelsensor
Temperaturværdi ikke plausibel.

Fejlkode: P0251-13
Brændstof, doseringsstyring A indsprøjtningpumpe
Funktion ukorrekt.

Fejlkode: P246B-00
Regenerering partikelfilter
Køretøjsbetingelser med fejl.

Fejlkode: P250B-29
Motorolieniveauføler
Signal med fejl.

Fejlkode: P250A-38
Motorolieniveauføler
Strømkreds med fejl.

Fejlkode: P0196-29
Motorolietemperatursensor 1
Funktion ukorrekt.

Fejlkode: P225C-00
NOx-sensor

Uplausibelt signal.

Fejlkode: U0080-87
Køretøjskommunikations-bus F
Funktion ukorrekt.

Fejlkode: P24A4-97
Dieselpartikelfilter række 1
Sodbelastning for høj.

Fejlkode: P24C6-00
Sodpartikelsensor
Temperaturværdi ikke plausibel.

Fejlkode: P0251-13
Brændstof, doseringsstyring A indsprøjtningpumpe
Funktion ukorrekt.

Fejlkode: P246B-00
Regenerering partikelfilter
Køretøjsbetingelser med fejl.

Fejlkode: P250B-29
Motorolieniveauføler
Signal med fejl.

Fejlkode: P250A-38
Motorolieniveauføler
Strømkreds med fejl.

Fejlkode: P0196-29
Motorolietemperatursensor 1
Funktion ukorrekt.

Fejlkode: P225C-00
NOx-sensor
Uplausibelt signal.

Drivlinje

Starter-/generatorstyreenhed

ikke tilgængelig

Drivlinje

ECM motorstyreenhed

18 Fejl

Fejlkode: U0080-87
Køretøjskommunikations-bus F
Funktion ukorrekt.

Fejlkode: P24A4-97
Dieselpartikelfilter række 1
Sodbelastning for høj.

Fejlkode: P24C6-00
Sodpartikelsensor
Temperaturværdi ikke plausibel.

Fejlkode: P0251-13
Brændstof, doseringsstyring A indsprøjtningpumpe
Funktion ukorrekt.

Fejlkode: P246B-00
Regenerering partikelfilter

Køretøjsbetingelser med fejl.

Fejlkode: P250B-29
Motorolieniveauføler
Signal med fejl.

Fejlkode: P250A-38
Motorolieniveauføler
Strømkreds med fejl.

Fejlkode: P0196-29
Motorolietemperatursensor 1
Funktion ukorrekt.

Fejlkode: P225C-00
NOx-sensor
Uplausibelt signal.

Fejlkode: U0080-87
Køretøjskommunikations-bus F
Funktion ukorrekt.

Fejlkode: P24A4-97
Dieselpartikelfilter række 1
Sodbelastning for høj.

Fejlkode: P24C6-00
Sodpartikelsensor
Temperaturværdi ikke plausibel.

Fejlkode: P0251-13
Brændstof, doseringsstyring A indsprøjtningpumpe
Funktion ukorrekt.

Fejlkode: P246B-00
Regenerering partikelfilter
Køretøjsbetingelser med fejl.

Fejlkode: P250B-29
Motorolieniveauføler
Signal med fejl.

Fejlkode: P250A-38
Motorolieniveauføler
Strømkreds med fejl.

Fejlkode: P0196-29
Motorolietemperatursensor 1
Funktion ukorrekt.

Fejlkode: P225C-00
NOx-sensor
Uplausibelt signal.

Drivlinje

Starter-/generatorstyreenhed

ikke tilgængelig

bremsesystem

ABS

4 Fejl

Fejlkode: U2002-2A
Kontakt

Funktion ukorrekt.

Fejlkode: U0080-87
Køretøjskommunikations-bus F
Funktion ukorrekt.

Fejlkode: U2002-2A
Kontakt
Funktion ukorrekt.

Fejlkode: U0080-87
Køretøjskommunikations-bus F
Funktion ukorrekt.

bremsesystem

ABS

4 Fejl

Fejlkode: U2002-2A
Kontakt
Funktion ukorrekt.

Fejlkode: U0080-87
Køretøjskommunikations-bus F
Funktion ukorrekt.

Fejlkode: U2002-2A
Kontakt
Funktion ukorrekt.

Fejlkode: U0080-87
Køretøjskommunikations-bus F
Funktion ukorrekt.

Passiv sikkerhed

RCM styreenhed sikkerheds- tilbageholdelsessystem

0 Fejl

Passiv sikkerhed

SPMA selestrammer i førerside

ikke tilgængelig

Passiv sikkerhed

SPMB selestrammer i passagerside

ikke tilgængelig

Passiv sikkerhed

RCM styreenhed sikkerheds- tilbageholdelsessystem

0 Fejl

Passiv sikkerhed

SPMA selestrammer i førerside

ikke tilgængelig

Passiv sikkerhed

SPMB selestrammer i passagerside

ikke tilgængelig

Termostyring

HVAC styreenhed for fuldautomatisk klima anlæg

12 Fejl

Fejlkode: B1088-4A
LIN-bus B
Fejl i kommunikation.

Fejlkode: B11D1-86
LIN-bus C
Fejl i kommunikation.

Fejlkode: B129A-4A
LIN-bus D
Fejl i kommunikation.

Fejlkode: B12C9-4A
Styringsmagnetventil-styring A
Funktion ukorrekt.

Fejlkode: B1D29-93
Ingen flammedannelse
ingen flammedannelse ved første ibrugtagning

Fejlkode: B1D34-66
Parkeringsvarmer/tilskudsvarmer
Låsning som beskyttelse mod forstyrrelser aktiv.

Fejlkode: B1088-4A
LIN-bus B
Fejl i kommunikation.

Fejlkode: B11D1-86
LIN-bus C
Fejl i kommunikation.

Fejlkode: B129A-4A
LIN-bus D
Fejl i kommunikation.

Fejlkode: B12C9-4A
Styringsmagnetventil-styring A
Funktion ukorrekt.

Fejlkode: B1D29-93
Ingen flammedannelse
ingen flammedannelse ved første ibrugtagning

Fejlkode: B1D34-66
Parkeringsvarmer/tilskudsvarmer
Låsning som beskyttelse mod forstyrrelser aktiv.

Termostyring

HVAC styreenhed for fuldautomatisk klima anlæg

12 Fejl

Fejlkode: B1088-4A
LIN-bus B
Fejl i kommunikation.

Fejlkode: B11D1-86
LIN-bus C
Fejl i kommunikation.

Fejlkode: B129A-4A
LIN-bus D
Fejl i kommunikation.

Fejlkode: B12C9-4A
Styringsmagnetventil-styring A
Funktion ukorrekt.

Fejlkode: B1D29-93

Ingen flammedannelse
ingen flammedannelse ved første ibrugtagning

Fejlkode: B1D34-66
Parkeringsvarmer/tilskudsvarmer
Låsning som beskyttelse mod forstyrrelser aktiv.

Fejlkode: B1088-4A
LIN-bus B
Fejl i kommunikation.

Fejlkode: B11D1-86
LIN-bus C
Fejl i kommunikation.

Fejlkode: B129A-4A
LIN-bus D
Fejl i kommunikation.

Fejlkode: B12C9-4A
Styringsmagnetventil-styring A
Funktion ukorrekt.

Fejlkode: B1D29-93
Ingen flammedannelse
ingen flammedannelse ved første ibrugtagning

Fejlkode: B1D34-66
Parkeringsvarmer/tilskudsvarmer
Låsning som beskyttelse mod forstyrrelser aktiv.

Førerassistentsystem IPMA billedbehandlingsmodul A 2 Fejl

Fejlkode: U0001-81
Highspeed-CAN-bus
Funktion ukorrekt.

Fejlkode: U0001-81
Highspeed-CAN-bus
Funktion ukorrekt.

Førerassistentsystem IPMA billedbehandlingsmodul A 2 Fejl

Fejlkode: U0001-81
Highspeed-CAN-bus
Funktion ukorrekt.

Fejlkode: U0001-81
Highspeed-CAN-bus
Funktion ukorrekt.

Komfort IPC kombiinstrument-styreenhed 6 Fejl

Fejlkode: U0055-87
Køretøjs-kommunikations-bus D
Funktion ukorrekt.

Fejlkode: U0402-68

CAN-bus-forbindelse til gearkassestyreenhed
Modtaget ugyldige data.

Fejlkode: U3000-87
styreenhed
Funktion ukorrekt.

Fejlkode: U0055-87
Køretøjs-kommunikations-bus D
Funktion ukorrekt.

Fejlkode: U0402-68
CAN-bus-forbindelse til gearkassestyreenhed
Modtaget ugyldige data.

Fejlkode: U3000-87
styreenhed
Funktion ukorrekt.

Komfort

BCM karosseristyreenhed

18 Fejl

Fejlkode: B103C-87
Forlygtelys-styring til venstre
Funktion ukorrekt.

Fejlkode: B103D-87
Forlygtelys-styring til højre
Funktion ukorrekt.

Fejlkode: B1131-97
Viskermotorstyring
Funktion ukorrekt.

Fejlkode: B13CB-87
Styreenhed skydetagssolskærm
Fejl i strømkreds/funktion.

Fejlkode: B146B-24
Positionslys foran til venstre
Funktion ukorrekt.

Fejlkode: B146C-24
Positionslys foran til højre
Funktion ukorrekt.

Fejlkode: B1D00-92
Nærlys venstre side
Funktion ukorrekt.

Fejlkode: B1D01-92
Nærlys højre side
Funktion ukorrekt.

Fejlkode: U0515-62
Fjernbetjening
Modtaget ugyldige data.

Fejlkode: B103C-87
Forlygtelys-styring til venstre
Funktion ukorrekt.

Fejlkode: B103D-87
Forlygtelys-styring til højre
Funktion ukorrekt.

Fejlkode: B1131-97
Viskermotorstyring
Funktion ukorrekt.

Fejlkode: B13CB-87
Styreenhed skydetagssolskærm
Fejl i strømkreds/funktion.

Fejlkode: B146B-24
Positionslys foran til venstre
Funktion ukorrekt.

Fejlkode: B146C-24
Positionslys foran til højre
Funktion ukorrekt.

Fejlkode: B1D00-92
Nærlys venstre side
Funktion ukorrekt.

Fejlkode: B1D01-92
Nærlys højre side
Funktion ukorrekt.

Fejlkode: U0515-62
Fjernbetjening
Modtaget ugyldige data.

Komfort

PAM styreenhed for parkeringshjælp

12 Fejl

Fejlkode: B129C-88
Parkeringsassistent
Fejl i sensor foran til venstre.

Fejlkode: B129D-88
Parkeringsassistent
Fejl i sensor foran til højre.

Fejlkode: B1B36-88
Parkeringssensor FH udvendig
Funktion ukorrekt.

Fejlkode: B1B38-88
Parkeringssensor FH indvendig
Funktion ukorrekt.

Fejlkode: B1B40-88
Parkeringssensor FV udvendig
Funktion ukorrekt.

Fejlkode: B1B42-88
Parkeringssensor FV indvendig
Funktion ukorrekt.

Fejlkode: B129C-88

Parkeringsassistent
Fejl i sensor foran til venstre.

Fejlkode: B129D-88
Parkeringsassistent
Fejl i sensor foran til højre.

Fejlkode: B1B36-88
Parkeringssensor FH udvendig
Funktion ukorrekt.

Fejlkode: B1B38-88
Parkeringssensor FH indvendig
Funktion ukorrekt.

Fejlkode: B1B40-88
Parkeringssensor FV udvendig
Funktion ukorrekt.

Fejlkode: B1B42-88
Parkeringssensor FV indvendig
Funktion ukorrekt.

Komfort **PDM passagerdørsmodul** **0 Fejl**

Komfort **DDM førerdørsmodul** **0 Fejl**

Komfort **GWM central gateway** **6 Fejl**

Fejlkode: U0080-88
Køretøjskommunikations-bus F
Funktion ukorrekt.

Fejlkode: P065B-16
Generator
Strømkreds med fejl.

Fejlkode: B11DB-87
Batterimodul
Funktion ukorrekt.

Fejlkode: U0080-88
Køretøjskommunikations-bus F
Funktion ukorrekt.

Fejlkode: P065B-16
Generator
Strømkreds med fejl.

Fejlkode: B11DB-87
Batterimodul
Funktion ukorrekt.

Komfort **CCM hastigheds-reguleringsmodul** **4 Fejl**

Fejlkode: C1A67-78
Radarsensor foran
Funktion ukorrekt.

Fejlkode: U1A00-82
CAN-bus/diagnosekabel
Funktion ukorrekt.

Fejlkode: C1A67-78
Radarsensor foran
Funktion ukorrekt.

Fejlkode: U1A00-82
CAN-bus/diagnosekabel
Funktion ukorrekt.

Komfort

Starter-/generatorstyreenhed

ikke tilgængelig

Komfort

IPC kombiinstrument-styreenhed

6 Fejl

Fejlkode: U0055-87
Køretøjs-kommunikations-bus D
Funktion ukorrekt.

Fejlkode: U0402-68
CAN-bus-forbindelse til gearkassestyreenhed
Modtaget ugyldige data.

Fejlkode: U3000-87
styreenhed
Funktion ukorrekt.

Fejlkode: U0055-87
Køretøjs-kommunikations-bus D
Funktion ukorrekt.

Fejlkode: U0402-68
CAN-bus-forbindelse til gearkassestyreenhed
Modtaget ugyldige data.

Fejlkode: U3000-87
styreenhed
Funktion ukorrekt.

Komfort

BCM karosseristyreenhed

18 Fejl

Fejlkode: B103C-87
Forlygtelys-styring til venstre
Funktion ukorrekt.

Fejlkode: B103D-87
Forlygtelys-styring til højre
Funktion ukorrekt.

Fejlkode: B1131-97
Viskermotorstyring
Funktion ukorrekt.

Fejlkode: B13CB-87
Styreenhed skydetagssolskærm
Fejl i strømkreds/funktion.

Fejlkode: B146B-24

Positionsllys foran til venstre
Funktion ukorrekt.

Fejlkode: B146C-24
Positionsllys foran til højre
Funktion ukorrekt.

Fejlkode: B1D00-92
Nærlys venstre side
Funktion ukorrekt.

Fejlkode: B1D01-92
Nærlys højre side
Funktion ukorrekt.

Fejlkode: U0515-62
Fjernbetjening
Modtaget ugyldige data.

Fejlkode: B103C-87
Forlygtelys-styring til venstre
Funktion ukorrekt.

Fejlkode: B103D-87
Forlygtelys-styring til højre
Funktion ukorrekt.

Fejlkode: B1131-97
Viskermotorstyring
Funktion ukorrekt.

Fejlkode: B13CB-87
Styreenhed skydetagssolskærm
Fejl i strømkreds/funktion.

Fejlkode: B146B-24
Positionsllys foran til venstre
Funktion ukorrekt.

Fejlkode: B146C-24
Positionsllys foran til højre
Funktion ukorrekt.

Fejlkode: B1D00-92
Nærlys venstre side
Funktion ukorrekt.

Fejlkode: B1D01-92
Nærlys højre side
Funktion ukorrekt.

Fejlkode: U0515-62
Fjernbetjening
Modtaget ugyldige data.

Komfort

PAM styreenhed for parkeringshjælp

12 Fejl

Fejlkode: B129C-88
Parkeringsassistent
Fejl i sensor foran til venstre.

Fejlkode: B129D-88
Parkeringsassistent
Fejl i sensor foran til højre.

Fejlkode: B1B36-88
Parkeringssensor FH udvendig
Funktion ukorrekt.

Fejlkode: B1B38-88
Parkeringssensor FH indvendig
Funktion ukorrekt.

Fejlkode: B1B40-88
Parkeringssensor FV udvendig
Funktion ukorrekt.

Fejlkode: B1B42-88
Parkeringssensor FV indvendig
Funktion ukorrekt.

Fejlkode: B129C-88
Parkeringsassistent
Fejl i sensor foran til venstre.

Fejlkode: B129D-88
Parkeringsassistent
Fejl i sensor foran til højre.

Fejlkode: B1B36-88
Parkeringssensor FH udvendig
Funktion ukorrekt.

Fejlkode: B1B38-88
Parkeringssensor FH indvendig
Funktion ukorrekt.

Fejlkode: B1B40-88
Parkeringssensor FV udvendig
Funktion ukorrekt.

Fejlkode: B1B42-88
Parkeringssensor FV indvendig
Funktion ukorrekt.

Komfort **PDM passagerdørsmodul** **0 Fejl**

Komfort **DDM førerdørsmodul** **0 Fejl**

Komfort **GWM central gateway** **6 Fejl**

Fejlkode: U0080-88
Køretøjskommunikations-bus F
Funktion ukorrekt.

Fejlkode: P065B-16
Generator
Strømkreds med fejl.

Fejlkode: B11DB-87

Batterimodul
Funktion ukorrekt.

Fejlkode: U0080-88
Køretøjskommunikations-bus F
Funktion ukorrekt.

Fejlkode: P065B-16
Generator
Strømkreds med fejl.

Fejlkode: B11DB-87
Batterimodul
Funktion ukorrekt.

Komfort

CCM hastigheds-reguleringsmodul

4 Fejl

Fejlkode: C1A67-78
Radarsensor foran
Funktion ukorrekt.

Fejlkode: U1A00-82
CAN-bus/diagnosekabel
Funktion ukorrekt.

Fejlkode: C1A67-78
Radarsensor foran
Funktion ukorrekt.

Fejlkode: U1A00-82
CAN-bus/diagnosekabel
Funktion ukorrekt.

Komfort

Starter-/generatorstyreenhed

ikke tilgængelig

Gearkasse

TCM gearkassestyreenhed

2 Fejl

Fejlkode: U0102-87
CAN-bus/forbindelse til fordelergearkasse-styreenhed
Kommunikation forstyrret.

Fejlkode: U0102-87
CAN-bus/forbindelse til fordelergearkasse-styreenhed
Kommunikation forstyrret.

Gearkasse

GSM gearskiftestyreenhed

0 Fejl

Gearkasse

TCM gearkassestyreenhed

2 Fejl

Fejlkode: U0102-87
CAN-bus/forbindelse til fordelergearkasse-styreenhed
Kommunikation forstyrret.

Fejlkode: U0102-87
CAN-bus/forbindelse til fordelergearkasse-styreenhed
Kommunikation forstyrret.

Gearkasse **GSM gearskiftestyreenhed** **0 Fejl**

Undervogn **CHCM styreenhed for elektronisk undervogn** **6 Fejl**

Fejlkode: U0046-81
Køretøjs-kommunikations-bus C
Funktion ukorrekt.

Fejlkode: U0046-82
Køretøjs-kommunikations-bus C
Funktion ukorrekt.

Fejlkode: U210A-27
Temperaturføler
Funktion ukorrekt.

Fejlkode: U0046-81
Køretøjs-kommunikations-bus C
Funktion ukorrekt.

Fejlkode: U0046-82
Køretøjs-kommunikations-bus C
Funktion ukorrekt.

Fejlkode: U210A-27
Temperaturføler
Funktion ukorrekt.

Undervogn **ATCM styreenhed adaptiv undervognsregulering** **0 Fejl**

Undervogn **CHCM styreenhed for elektronisk undervogn** **6 Fejl**

Fejlkode: U0046-81
Køretøjs-kommunikations-bus C
Funktion ukorrekt.

Fejlkode: U0046-82
Køretøjs-kommunikations-bus C
Funktion ukorrekt.

Fejlkode: U210A-27
Temperaturføler
Funktion ukorrekt.

Fejlkode: U0046-81
Køretøjs-kommunikations-bus C
Funktion ukorrekt.

Fejlkode: U0046-82
Køretøjs-kommunikations-bus C
Funktion ukorrekt.

Fejlkode: U210A-27
Temperaturføler
Funktion ukorrekt.

Undervogn	ATCM styreenhed adaptiv undervognsregulering	0 Fejl
Styretøj	PSCM servostyringsstyreenhed	2 Fejl
<p>Fejlkode: U3001-00 styreenhed forkert slukning</p> <p>Fejlkode: U3001-00 styreenhed forkert slukning</p>		
Styretøj	PSCM servostyringsstyreenhed	2 Fejl
<p>Fejlkode: U3001-00 styreenhed forkert slukning</p> <p>Fejlkode: U3001-00 styreenhed forkert slukning</p>		
Infotainmentsystem	TCU telematik-styreenhed	0 Fejl
Infotainmentsystem	TCU telematik-styreenhed	0 Fejl
Dæktryksovervågning	TPMS dæktryksovervågningssystem	6 Fejl
<p>Fejlkode: C1A56-31 Dæktryksensor FV Funktion ukorrekt.</p> <p>Fejlkode: C1A58-31 Dæktryksensor FH Funktion ukorrekt.</p> <p>Fejlkode: C1A58-93 Dæktryksensor FH Funktion ukorrekt.</p> <p>Fejlkode: C1A56-31 Dæktryksensor FV Funktion ukorrekt.</p> <p>Fejlkode: C1A58-31 Dæktryksensor FH Funktion ukorrekt.</p> <p>Fejlkode: C1A58-93 Dæktryksensor FH Funktion ukorrekt.</p>		
Dæktryksovervågning	TPMS dæktryksovervågningssystem	6 Fejl
<p>Fejlkode: C1A56-31</p>		

Dæktryksensor FV
Funktion ukorrekt.

Fejlkode: C1A58-31
Dæktryksensor FH
Funktion ukorrekt.

Fejlkode: C1A58-93
Dæktryksensor FH
Funktion ukorrekt.

Fejlkode: C1A56-31
Dæktryksensor FV
Funktion ukorrekt.

Fejlkode: C1A58-31
Dæktryksensor FH
Funktion ukorrekt.

Fejlkode: C1A58-93
Dæktryksensor FH
Funktion ukorrekt.