

MERCEDES-BENZ VITO 136 HK AUTOMAT 4WD

SV33961

123 997 KM

19.12.2012
Førstegang registrert

Diesel

CHASSISNR: WDF63960313783127

BRUKTIMPORT: Nei

KJØRETØY: Varebil

FRIST FOR PKK: 31.01.2026

Testen er en uavhengig vurdering av kjøretøyets tekniske tilstand med det utstyret som er i bilen på testtidspunktet og kontrolleres iht. definerte kontrollpunkter for bilen.

Vurderingene gjøres ut ifra bilens alder og kilometerstand. Evt. feil fremkommer under Anmerkninger. Viking anmerker kun feil og mangler som avdekkes på testtidspunktet. Punkter som ikke er angitt i testen er ikke kontrollert.



OPPSUMMERT STATUS PÅ KJØRETØY

Kontrollert Anmerkninger se neste side

IDENTITET

ASSISTENTSYSTEMER OG DIAGNOSE

EKSTERIØR

LYS

MOTOR

HJULOPPHENG/STYRING

BREMSER

GIR OG DRIVLINJE

INTERIØR

OPPLYSNINGER/KLARGJØRING

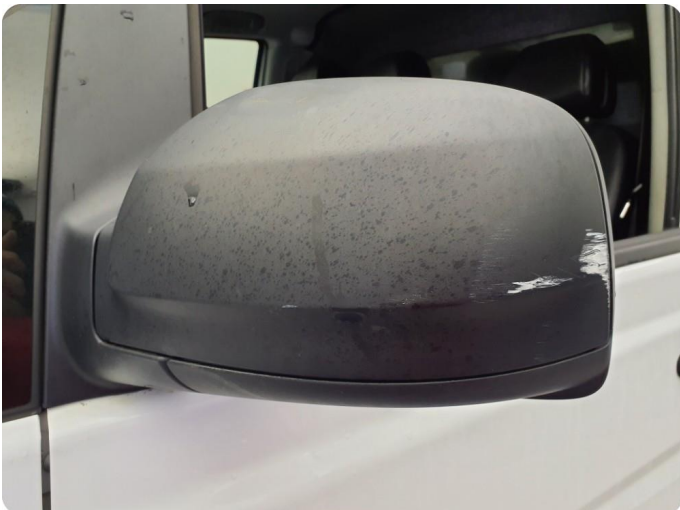
PUNKT	BESKRIVELSE	PLASSERING
Identitet		
1.1	Dokumentasjon utstyr/godkjenning	Service dokumentasjon ikke tilgjengelig ved testtidspunkt.
Assistentsystemer og diagnose		
2.1	Prøvekjøring	Ulyd ved akselerasjon . stygg ulyd ved gass pådrag, klapprende skjærende lyd i hele bil, må kontrolleres
Eksteriør		
3.1	Lakk -	Generelt mye bruksslitasje. inkluderer riper, rust, bulker, skader
3.2	Panser	Feil på innvendig panseråpner. panser åpner defekt/borte. ikke kontrollert motorrom
3.3	Dekk/Felger	fått med 3 stk komplette hjul sommer, fått med en stk dekk løst, mangler en felg til dekk
3.4	Døråpning -	Slitt innsteg.
Motor		
4.1	Kjølesystem/vannpumpe	Kjølevannsllekkasje. må kontrolleres
Interiør		
5.1	Midtkonsoll/midtarmene	Feil på koppholder. deksel mangler
5.2	Seter	ikke kontrollert seter, påmontert setetrekk
5.3	Varerom	Generelt mye bulker/riper.
5.4	Ratt	Slitt. pris må sjekkes med merke forhandler



3.1 Generelt mye bruksslitasje Inkluderer riper, rust, bulker, skader



3.1 Generelt mye bruksslitasje Inkluderer riper, rust, bulker, skader



3.1 Generelt mye bruksslitasje Inkluderer riper, rust, bulker, skader



3.1 Generelt mye bruksslitasje Inkluderer riper, rust, bulker, skader



3.1 Generelt mye bruksslitasje Inkluderer riper, rust, bulker, skader



3.1 Generelt mye bruksslitasje Inkluderer riper, rust, bulker, skader



3.1 Generelt mye bruksslitasje Inkluderer riper, rust, bulker, skader



3.1 Generelt mye bruksslitasje Inkluderer riper, rust, bulker, skader



3.1 Generelt mye bruksslitasje Inkluderer riper, rust, bulker, skader



3.1 Generelt mye bruksslitasje Inkluderer riper, rust, bulker, skader



3.1 Generelt mye bruksslitasje Inkluderer riper, rust, bulker, skader



3.1 Generelt mye bruksslitasje Inkluderer riper, rust, bulker, skader



3.1 Generelt mye bruksslitasje Inkluderer riper, rust, bulker, skader



3.1 Generelt mye bruksslitasje Inkluderer riper, rust, bulker, skader



3.1 Generelt mye bruksslitasje Inkluderer riper, rust, bulker, skader



3.1 Generelt mye bruksslitasje Inkluderer riper, rust, bulker, skader



3.1 Generelt mye bruksslitasje Inkluderer riper, rust, bulker, skader



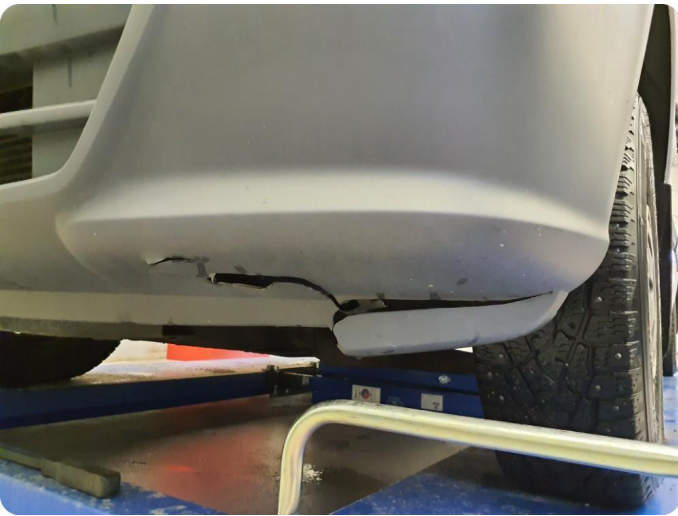
3.1 Generelt mye bruksslitasje Inkluderer riper, rust, bulker, skader



3.1 Generelt mye bruksslitasje Inkluderer riper, rust, bulker, skader



3.1 Generelt mye bruksslitasje Inkluderer riper, rust, bulker, skader



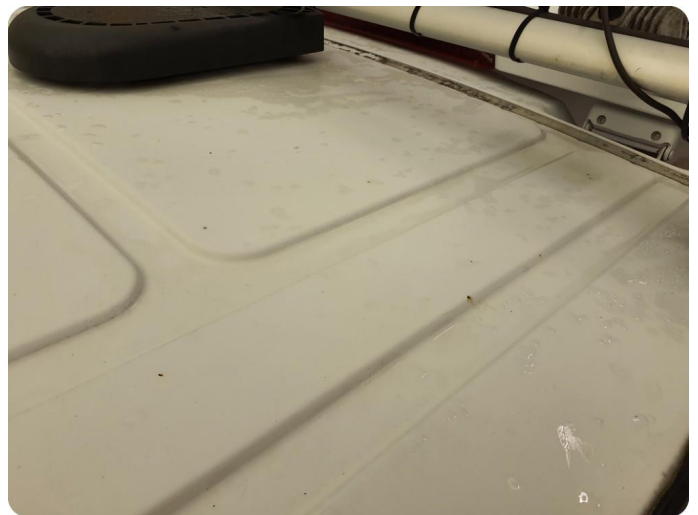
3.1 Generelt mye bruksslitasje Inkluderer riper, rust, bulker, skader



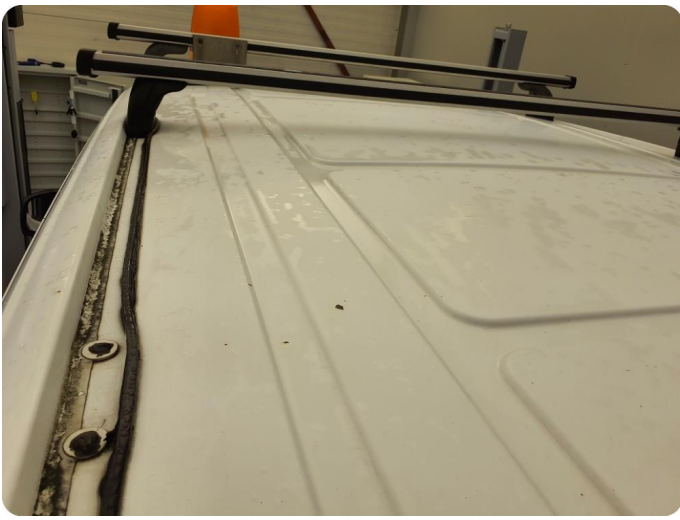
3.1 Generelt mye bruksslitasje Inkluderer riper, rust, bulker, skader



3.1 Generelt mye bruksslitasje Inkluderer riper, rust, bulker, skader



3.1 Generelt mye bruksslitasje Inkluderer riper, rust, bulker, skader



3.1 Generelt mye bruksslitasje Inkluderer riper, rust, bulker, skader



3.1 Generelt mye bruksslitasje Inkluderer riper, rust, bulker, skader



3.1 Generelt mye bruksslitasje Inkluderer riper, rust, bulker, skader



3.1 Generelt mye bruksslitasje Inkluderer riper, rust, bulker, skader



3.1 Generelt mye bruksslitasje Inkluderer riper, rust, bulker, skader



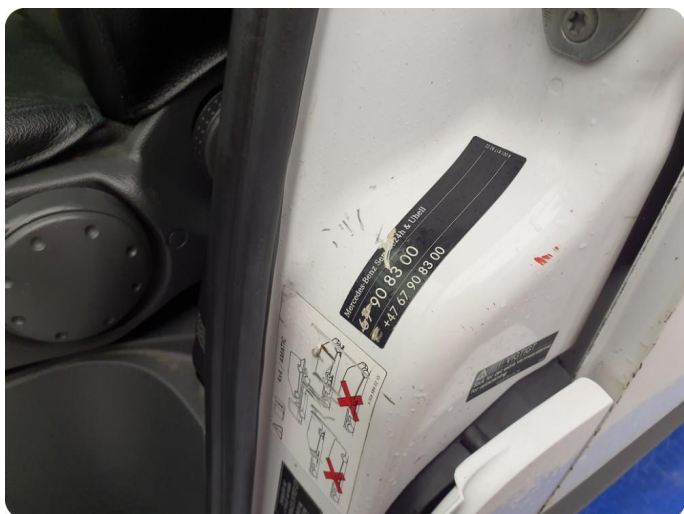
3.1 Generelt mye bruksslitasje Inkluderer riper, rust, bulker, skader



3.2 Feil på innvendig panseråpner Panser åpner defekt/borte. Ikke kontrollert motorrom



3.4 Slitt innsteg



3.4 Slitt innsteg



3.4 Slitt innsteg



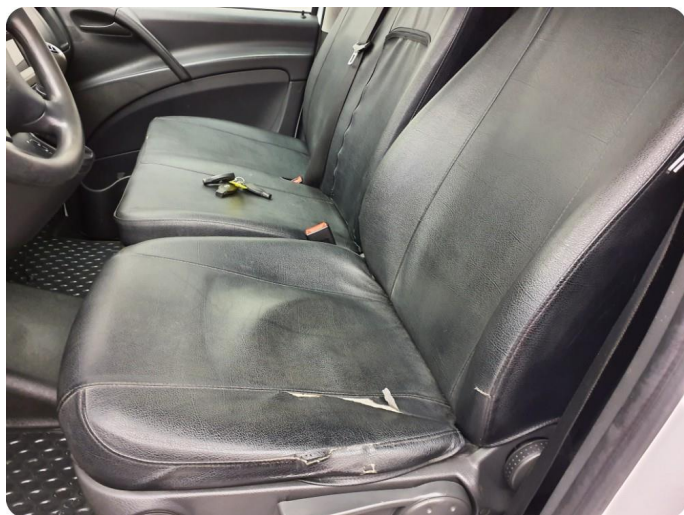
3.4 Slitt innsteg



4.1 Kjølevannsløkke Må kontrolleres



5.1 Feil på koppholder Deksel mangler



5.2 Øvrige feil Ikke kontrollert seter, påmontert setetrekk

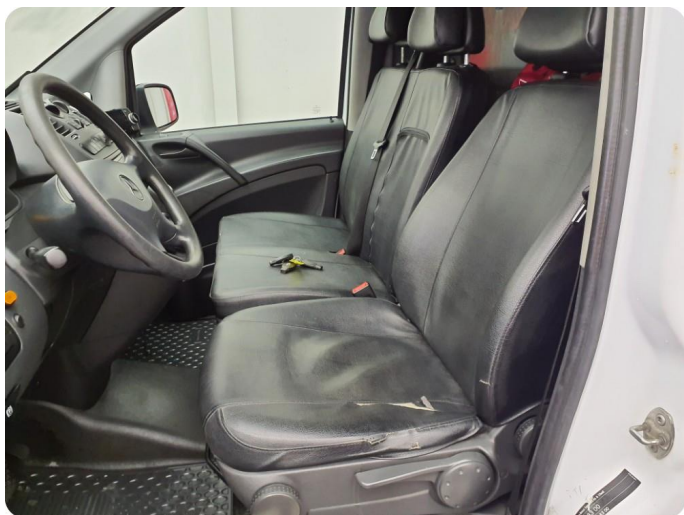


5.3 Generelt mye bulker/riper



5.4 Slitt Pris må sjekkes med merke forhandler





Utført 14.01.2025

SYSTEM	ANTALL
ESP (Elektronisk stabilitetsprogram) - ESP8_639 (Elektronisk stabilitetsprogram)	0
Kollisjonspute - Kollisjonspute	2
9007 SRS-styreenhet; styreenhetsklemme 15R/15 lav spenning periodisk	
9013 Beltelås på førersiden, avbrudd periodisk	
651.940 - CRD2_NFZ	0
Velgerspak - EWM639 (Velgerspak)	2
P1876 CAN: kommunikasjonsfeil med ESP (elektronisk stabiliseringsprogram)	
P1906 CAN: kommunikasjonsfeil med ESP (elektronisk stabiliseringsprogram)	
Girkasse - EGS53 (Girkasse)	0
Instrument - KI639	0
Startsperre - EZS906	2
9001 Elektronisk rattlås, funksjonsbegrensning: underspenning periodisk	
9005 Elektrisk rattlås; kommunikasjonsfeil med styreenhet periodisk	
Klimakontroll - KLAV639	1
B1001 Kupétemperaturføler; Unormal	
Heater (Tilleggsopvarmer) - PTC9062 (Styreenhet tilleggsvarmer)	0
Stationary heater (Stasjonær varmer eller till... - STH639 (Stasjonær varmer eller tilleggsvarmerenhet)	0
Signalfangst- og kontrollmodul - SAM639M9	1
902B Tilhengertåkelys bak; aktivering, driverutgangsstatus Kretsbrudd eller kortsluttet til batteri	
Trailer forbindelse enhet. - AAG169 (Trailer forbindelse enhet.)	2
9009 Klemme 30; overspenning > 17 V	
9010 Klemme 30: underspenning< 7 V	
Venstre fordør - TSG-VL (Venstre fordør)	2
B1009 Kontakt vindusheis venstre fastkilt	
B100A Kontakt vindusheis høyre fastkilt	
Høyre fordør - TSG-VR (Høyre fordør)	1
B1017 Fremre venstre elektriske vindu, over eller nedre spenningsgrense	

KJØRETØYDATA

ANTALL NØKLER	3	ANTALL LADEKABLER	0
----------------------	---	--------------------------	---

DEKK OG BREMSER

PRODUKSJONSDATO SOMMERDEKK	Uke 12, 2022	PRODUKSJONSDATO VINTERDEKK	Uke 17, 2020
-----------------------------------	--------------	-----------------------------------	--------------

	VENSTRE FORAN	HØYRE FORAN	VENSTRE BAK	HØYRE BAK
Mønsterdybde sommerdekk	7	7	8,9	7,4
Mønsterdybde vinterdekk	7,6	7	7,2	7,3

SERVICEINFORMASJON

KOMPLETT HISTORIKK	ELEKTRONISK SERVICEHEFTE
Ikke kontrollert	Ja

REGISTERREIM

SKIFTET ?
Har ikke

ROLLO / BAGASJEROMSSKJULER

ROLLO / BAGASJEROMSSKJULER
Nei

KOMMENTAR

Relevant info: - 4x4 - Automatgir - Skyvedør h+v side - Mørke ruter fra B-stolpe - Tilhengerfeste - 3 seter

Identitet	Motor	Interiør
Kjennemerke	Avgass	Dashbord
Understellsnummer	Batteri(er)	Instrumenter og brytere
Dokumentasjon utstyr/godkjenning	Drivstoffanlegg/-ledninger	Midtkonsoll/midtarmlene
Nøkler	Dynamo/lading	Dørtrekk
Assistentsystemer og diagnose	Eksosanlegg	Seter
Kamera	Elektroniske styresystemer	Taktrekk
Sensor	Kjølesystem/vannpumpe	Tepper/bekledning
Systemfunksjoner	Lekkasjer	Bagasjeromskjuler
Diagnose	Motorfester/-demper	Vindusheiser
Prøvekjøring	Oljenivå/røykutvikling	Bilbelte
Eksteriør	Service	Varme/AC/Klima
Lakk	Startmotor	Signalhorn/Lydsignal
Antirustbehandling	Trekraft	Multimedia
Under bil	Turbo	Varerom
Panser	Ladeluftkjøler	Solblending panoramatak
Dører	Kompressor	Multifunksjonsratt
Bakluke	Dieselpumpe/dyser/gløding	Ratt
Låser/tyverisikring	Motor	Deksel
Skjerner	Hjuloppheng/styring	Opplysninger/klargjøring
Skap/påbygg	Retningsstabilitet/selvoppretting	Opplysninger
Speil	Ratt/styringsmekanisme	Interiør
Tilhengerfeste	Hjullager	Øvrig utstyr/klargjøring
Korrosjon	Luftbelger	Annet
Vinduspussere/-spyler	Fjærer/støtdemper	
Verktøy/nødutstyr	Ledd	
Dekk/Felger	Stabilisatorer/stag	
Hjulmuttere/-bolter	Forstilling	
Rails	Bakstilling	
Døråpning	Bremser	
Terskler/innlastningssone	Bremsefunksjon	
Støtfanger	Parkeringsbrems	
Grill	Bremsekraftforsterker	
Tak	Bremsevæske	
Panoramatak/takluke	Lekkasjer	
Frontvindu	Rør/slanger	
Vinduer	Lasteavhengig ventil	
Kanal	Skiver	
Stolpe	Bremseskjold	
Alle flater	Gir og drivlinje	
Ladeluke/tanklokk	Girkasse	
Lys	Differensial	
Lys foran	Clutch/kobling/svinghjul	
Lys bak	Aksler	
Markeringslys	Fordelingskasse	
Retningslys		
Nødsignallys		
Parkeringslys		
Refleks		
Andre lys		

Det tas forbehold om avvik på utstyr avhengig av biltype, årsmodell. Listen er å betrakte som en brutto liste

1. Rapporten

Rapporten inneholder identifikasjon av kjøretøy, samt beskrivelse av testens omfang med måleresultater der det foreligger.

2. Bedømming

Punktene som bilen er testet etter fremkommer i testen. Punktene er dynamiske og tilpasset bilens motor og drivlinje.

Anmerkninger kommer frem under Anmerkninger med forklaring av feil eller mangelens omfang med Bildedokumentasjon der det er mulig.

Inneholder testen prissetting av påkost gjøres dette ut ifra Viking sine prislister og oppslagsverk mot dele kataloger justert for snittet i bilbransjen. Prisene kan avvike fra merkeforhandler.

3. Eiendomsrett

Testens resultat tilhører Vikings kunde. Testresultatene leveres ikke ut til andre uten samtykke fra Vikings kunde.

4. Demontering

Viking demonterer ikke for kontroll/vurdering, og kan dermed ikke påpeke feil som kun avdekkes ved demontering.

5. Prøvekjøring, periodiske feil og fremtidige problemer

Viking anmerker kun feil og avvik som oppdages på testtidspunktet. Testen er å anse som et «øyeblikksbilde» av bilen. Periodiske feil/avvik/oljeforbruk kan forekomme uten at dette kan avdekkes pga. manglende symptom (fremtredelse) på testtidspunktet. Det er ikke mulig å forutse framtidige problemer, feil eller avvik.

Testen er ikke å anse som en PKK kontroll, og det kan være avvik i bedømming der det er rom for skjønnsmessig vurdering. Det opplyses kun når frist for neste PKK kontroll er, ikke om det foreligger mangler ved en tidligere PKK kontroll.

Viking prøvekjører bilen i begrenset grad, kort tur i nærområdet til teststasjonen og er avhengig av kjøreforhold og bilens tekniske tilstand. Tekniske installasjoner som kreves spesielle kjøreforhold for å kontrollere funksjoner som 4x4 ol. blir kun testet dersom kjøreforholdene gjør det mulig å teste funksjon på testtidspunktet.

6. Avlesing av diagnose

Viking leser av feilmeldinger som bilens produsent har gitt tilgang til og som er tilgjengelig på testtidspunktet.

Avlesning av diagnose leses med gjeldende test utstyr som benyttes av Viking. Punktene som fremkommer under Utlesning av feilkoder. Ved usikkerhet rundt punktene anbefaler Viking en videre utredning. Viking Kontroll kan ikke påvise avvik i bilens oppgitte kilometerstand ved hjelp av diagnose.

7. Driftsbatterier på el- og hybridbiler vil kun bil visuelt kontrollert

Per i dag finnes det ikke gode nok måleinstrumenter som kan dokumentere den eksakte kapasiteten på batteriet. Viking kan ikke garantere at kapasiteten på testtidspunktet stemmer overens med produsentens oppgitte data.

8. Vikings ansvar

Viking har vurdert alle kontrollpunkter etterrettelig og etter beste skjønn. Kontrollpunkter som ikke omtales i rapporten er ikke en del av vurderingen.

☒ Evt. feil/avvik som avdekkes i etterkant av kontrollen kan kun lastes Viking dersom dette skyldes uaktsomhet ved utførelse av kontrollen.

☒ Ved ansvar for Viking skal erstatningssummen dog aldri overskride kontraktssummen. Med kontraktssummen menes her priser for den enkelte test.

Dersom det skulle være uoverensstemmelser i forbindelse med leveransen, kan kunde ta dette opp med Viking. Eventuelle reklamasjoner må være Viking i hende senest 10 dager etter at testen er utført. Viking forbeholder seg retten til å kontrollere punktet det reklameres på før videre saksbehandling.