

XD87883 - 2017 Skoda Superb Stasjonsvogn

Km.stand	140 099	Bruktimportert	Ja	Reg.reim skiftet, dato	
Ant. nøkler	2	Antirustgaranti	Nei	Reg.reim skiftet, km	0
Drivstoff	Diesel	Heftelser	Vet ikke	Siste service, dato	10.02.2025
Farge	Hvit	Koll.puter utkoblet	Nei	Siste service, km	143 000
Egenvekt	1560	Medfølger sommerdekk	Vet ikke	PKK utført	08.01.2025
Effekt	190	Medfølger vinterdekk	Ja	Servicehefte/servicer fulgt	Ja
Chassisnr.	TMBLJ9NP6H7546230	Tilhengerfeste	Ja	Vognmappe m/instruksjonsbok	Ja
Første reg.	02.05.2017	Er prøvekjørt	Ja	Utskrift dato	05.03.2025

FORKLARING: ✔ = I orden ✘ = Defekt - = Ikke testet

Identitet

1.1		Understellsnr.
1.2		Kjennemerke
1.3		Dokumentasjon/godkjenninger
1.4	✔	Nøkler

Eksteriør

2.1	✔	Lakk
2.2	✔	Antirustbehandling/under bil
2.3	✔	Panser
2.4	✔	Kanaler
2.5	✔	Dører/bakluke
2.6	✔	Låser/tyverisikring
2.7	✔	Skjermer
2.8	✔	Støtfanger/grill
2.9	✔	Sensorer/parkeringsensor
2.10	✔	Tak/Takluke/Panoramatak
2.11	✔	Cabriolet/Hardtop
2.12	✔	Speil
2.13	✔	Elektronisk forb. til tilhenger
2.14	✔	Rust
2.15	✔	Frontvindu/vinduer
2.16	✔	Vinduspussere-/spyler
2.17	✔	Dekk/reservehjul
2.18	✔	Felger
2.19	✔	Hjulmuttere/-bolter
2.20	✔	Avtagbar tilhengerkule
2.21	✔	Tilhengerfeste

Utvendig lys

3.1	✔	Lysfunksjon foran
3.2	✔	Lysfunksjon bak
3.3	✔	Markeringslys
3.4	✔	Retningslys
3.5	✔	Nødsignallys
3.6	✔	Parkeringslys
3.7	✔	Refleks
3.8	✔	Andre lys

Interiør og instrumenter

4.1	✔	Dashbord
4.2	✔	Instrumenter og brytere
4.3	✔	Midtkonsoll/midtarmlene
4.4	✔	Dørtrekk
4.5	✔	Seter
4.6	✔	Taktrekk
4.7	✔	Tepper/bekledning
4.8	✔	Bagasjeromskjuler
4.9	✔	Vindusheiser
4.10	✔	Bilbelte
4.11	✔	Airbager
4.12	✔	Varme/AC/Klima
4.13	✔	Signalhorn/Lydsignal
4.14	✔	Radio/CD/audio/iPod/USB
4.15	✔	Navigasjon
4.16	✔	Refleksvest
4.17	✔	Varseltrekant
4.18	✔	Skillevegg varerom

Motor

5.1	✔	Avlesning av feilkoder
5.2	✔	Batteri
5.3	✔	Tenningsanlegg
5.4	✔	Drivstoffanlegg
5.5	✔	Dynamo/lading
5.6	✔	Eksosanlegg
5.7	✔	Elektroniske styresystemer
5.8	✔	Kjølesystem/vannpumpe
5.9	✔	Motorfester/demper
5.10	✔	Oljeforbruk/Røykutvikling
5.11	✔	Service
5.12	✔	Start/arbeidslyd
5.13	✔	Trekraft
5.14	✔	Turbo/Ladeluftkjøler/Kompressor
5.15	✔	Dieselpumpe/dyser/gløding

Miljø

6.1		Støy
6.2		Avgass
6.3		Lekkasjer (forurensing)

Gir og drivlinje

7.1	✔	Girkassefunksjon
7.2	✔	Differensial funksjon
7.3	✔	Clutch/kobling
7.4	✔	System for stabilitet (ESP)

Hjuloppheng og styring

8.1	✔	Ratt/styringsmekanisme
8.2	✔	Ledd
8.3	✔	Retningstabilitet/selvopprettig
8.4	✔	Aksler
8.5	✔	For-/bakstilling
8.6	✔	Fjærer/luftbelger
8.7	✔	Stabilisatorstag
8.8	✔	Hjullager

Bremser

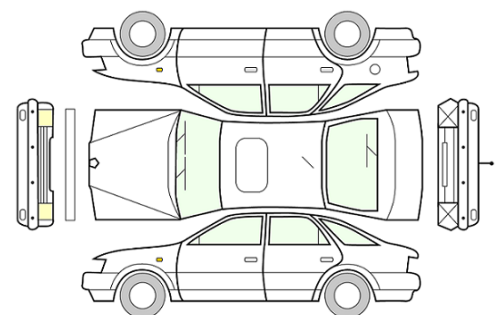
9.1	✔	Bremsefunksjon/ABS
9.2	✔	Pedal/vandring
9.3	✔	Parkeringsbrems betjening
9.4	✔	Bremsekraftforsterker
9.5	✔	Lasteavhengig ventil
9.6	✔	Bremsebelegg
9.7	✔	Tromler/Skiver
9.8	✔	Rør/slanger
9.9	✔	Lekkasjer
9.10	✔	Bremsevæske

GENERELL BESKRIVELSE

Normal bruks slitasje ift alder og Km.
-riper og steinsprut finnes rundt om bil(bilselger må gå over bilen)

Dato: 05.03.2025
Signatur selger

Dato: 05.03.2025
Signatur kunde



KOMMENTARER

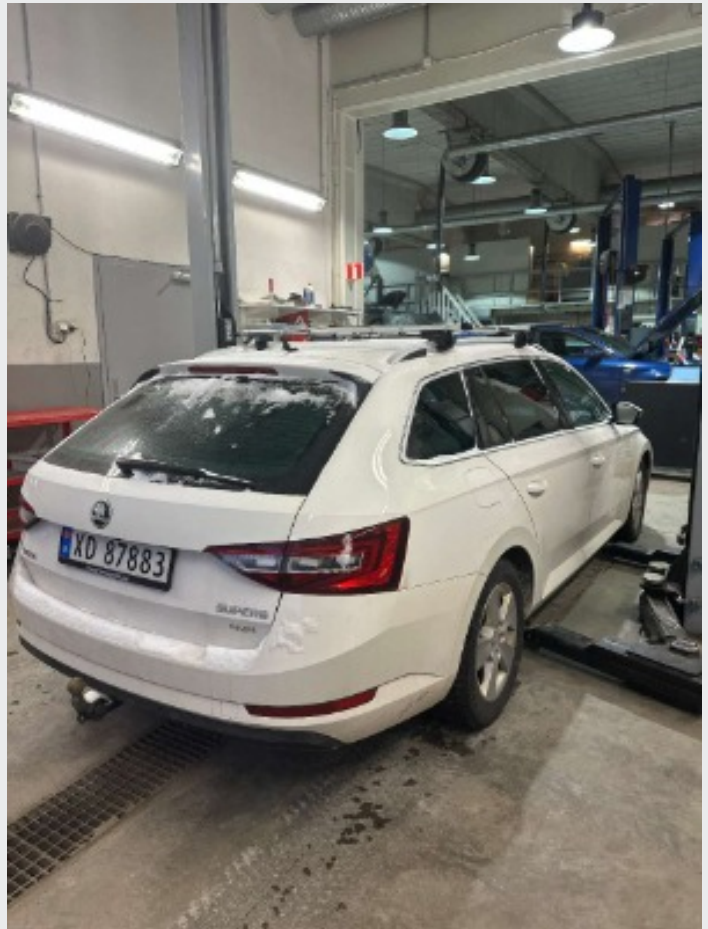
2.1 Eksteriør - Lakk - Oversiktsbilder av bilen.

2.3 Eksteriør - Panser - steinsprut på panser(vedlegg).

BILDER



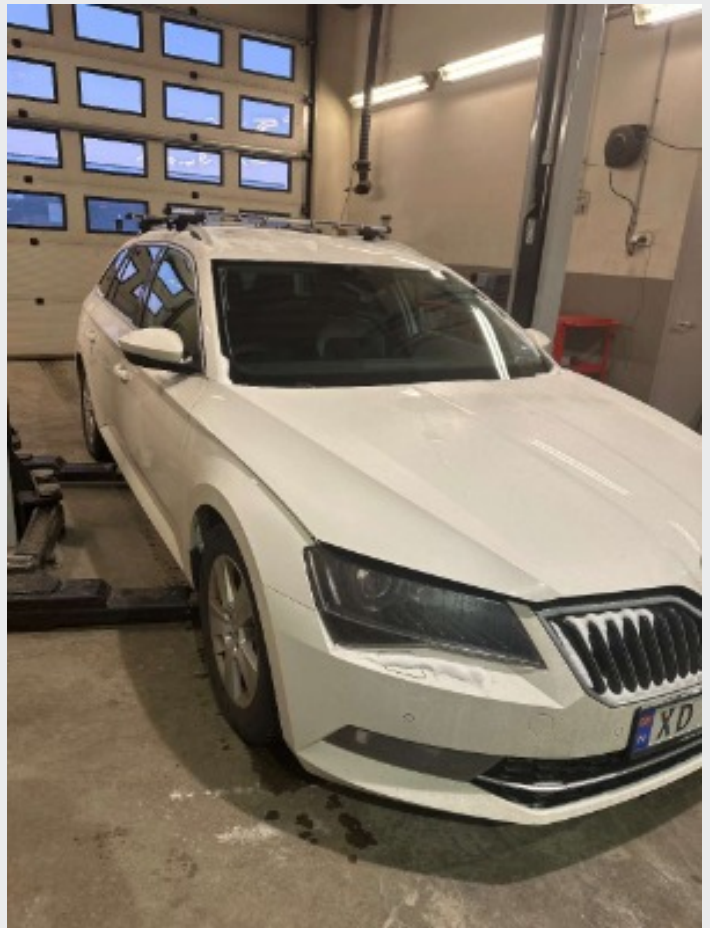
2.3 steinsprut på panser(vedlegg).



2.1 Oversiktsbilder av bilen.



2.1 Oversiktsbilder av bilen.



2.1 Oversiktsbilder av bilen.



2.1 Oversiktsbilder av bilen.

PRØVEKJØRING / TESTFORHOLD

Prøvekjørt	Føreforhold	Maks hastighet	Unormal lyd
Ja	bra	80 km/t	Nei

DEKK / BREMSER

Målt i millimeter	VF	HF	VB	HB	Prod. uke
Sommerdekk	5	5	6	6	Uke 43, 2020
Vinterdekk	6	7	6	6	Uke 20, 2023
Bremseklosser	70%	70%	70%	70%	