

40 VIVIENDAS EN PILAR DE LA HORADADA



margove

 40 VIVIENDAS - RAMBLA BEACH

 Pilar de la Horadada.

Planta Cubierta GENERAL

TOTAL SUPERFICIE CONSTRUIDA (m ²) / TOTAL SUPERFICIE CONSTRUIDA (m ²)										
VIVIENDA	Dormitorios	hacido	Suelo/m ²	Tierras (m ²)	Aparcamiento	Tierras/m ²	SUP. CONSTRUIDA COBERTIZABLE			
1	2	113,16	-	-	16,49	-	84,68			
2	2	56,49	-	-	-	-	79,23			
3	2	56,28	-	-	-	-	79,23			
4	2	56,07	-	-	-	-	79,23			
5	2	55,86	-	-	-	-	79,23			
6	2	55,65	-	-	-	-	79,23			
7	2	55,44	-	-	-	-	79,23			
8	2	55,23	-	-	-	-	79,23			
9	2	55,03	-	-	-	-	79,23			
10	2	54,82	-	-	-	-	79,23			
11	2	54,62	-	-	-	-	79,23			
12	2	54,42	-	-	-	-	79,23			
13	2	54,22	-	-	-	-	79,23			
14	2	54,02	-	-	-	-	79,23			
15	2	53,82	-	-	-	-	79,23			
16	2	53,62	-	-	-	-	79,23			
17	2	53,42	-	-	-	-	79,23			
18	2	53,22	-	-	-	-	79,23			
19	2	53,02	-	-	-	-	79,23			
20	2	52,82	-	-	-	-	79,23			
21	2	52,62	-	-	-	-	79,23			
22	2	52,42	-	-	-	-	79,23			
23	2	52,22	-	-	-	-	79,23			
24	2	52,02	-	-	-	-	79,23			
25	2	51,82	-	-	-	-	79,23			
26	2	51,62	-	-	-	-	79,23			
27	2	51,42	-	-	-	-	79,23			
28	2	51,22	-	-	-	-	79,23			
29	2	51,02	-	-	-	-	79,23			
30	2	50,82	-	-	-	-	79,23			
31	2	50,62	-	-	-	-	79,23			
32	2	50,42	-	-	-	-	79,23			
33	2	50,22	-	-	-	-	79,23			
34	2	50,02	-	-	-	-	79,23			
35	2	49,82	-	-	-	-	79,23			
36	2	49,62	-	-	-	-	79,23			
37	2	49,42	-	-	-	-	79,23			
38	2	49,22	-	-	-	-	79,23			
39	2	49,02	-	-	-	-	79,23			
40	2	48,82	-	-	-	-	79,23			
TOTAL							3.35	17,08	83,94	3157,25
INSTALACIONES										SUP. 14,09
TRASTEROS EXTERIORES										SUP. 63,76
TRASTEROS										SUP. 14,09
TRASTEROS EXTERIORES										SUP. 63,76
TOTAL										SUP. 3253,80
INSTALACIONES										SUP. 14,09
TRASTEROS EXTERIORES										SUP. 63,76
TRASTEROS										SUP. 14,09
TRASTEROS EXTERIORES										SUP. 63,76
TOTAL										SUP. 3253,80

TOTAL SUPERFICIE CONSTRUIDA (m ²) / TOTAL SUPERFICIE CONSTRUIDA (m ²)										
VIVIENDA	Dormitorios	hacido	Suelo/m ²	Tierras (m ²)	Aparcamiento	Tierras/m ²	SUP. CONSTRUIDA COBERTIZABLE			
1	2	113,16	-	-	16,49	-	84,68			
2	2	56,49	-	-	-	-	79,23			
3	2	56,28	-	-	-	-	79,23			
4	2	56,07	-	-	-	-	79,23			
5	2	55,86	-	-	-	-	79,23			
6	2	55,65	-	-	-	-	79,23			
7	2	55,44	-	-	-	-	79,23			
8	2	55,23	-	-	-	-	79,23			
9	2	55,03	-	-	-	-	79,23			
10	2	54,82	-	-	-	-	79,23			
11	2	54,62	-	-	-	-	79,23			
12	2	54,42	-	-	-	-	79,23			
13	2	54,22	-	-	-	-	79,23			
14	2	54,02	-	-	-	-	79,23			
15	2	53,82	-	-	-	-	79,23			
16	2	53,62	-	-	-	-	79,23			
17	2	53,42	-	-	-	-	79,23			
18	2	53,22	-	-	-	-	79,23			
19	2	53,02	-	-	-	-	79,23			
20	2	52,82	-	-	-	-	79,23			
21	2	52,62	-	-	-	-	79,23			
22	2	52,42	-	-	-	-	79,23			
23	2	52,22	-	-	-	-	79,23			
24	2	52,02	-	-	-	-	79,23			
25	2	51,82	-	-	-	-	79,23			
26	2	51,62	-	-	-	-	79,23			
27	2	51,42	-	-	-	-	79,23			
28	2	51,22	-	-	-	-	79,23			
29	2	51,02	-	-	-	-	79,23			
30	2	50,82	-	-	-	-	79,23			
31	2	50,62	-	-	-	-	79,23			
32	2	50,42	-	-	-	-	79,23			
33	2	50,22	-	-	-	-	79,23			
34	2	50,02	-	-	-	-	79,23			
35	2	49,82	-	-	-	-	79,23			
36	2	49,62	-	-	-	-	79,23			
37	2	49,42	-	-	-	-	79,23			
38	2	49,22	-	-	-	-	79,23			
39	2	49,02	-	-	-	-	79,23			
40	2	48,82	-	-	-	-	79,23			
TOTAL							3.35	17,08	83,94	3157,25
INSTALACIONES										SUP. 14,09
TRASTEROS EXTERIORES										SUP. 63,76
TRASTEROS										SUP. 14,09
TRASTEROS EXTERIORES										SUP. 63,76
TOTAL										SUP. 3253,80

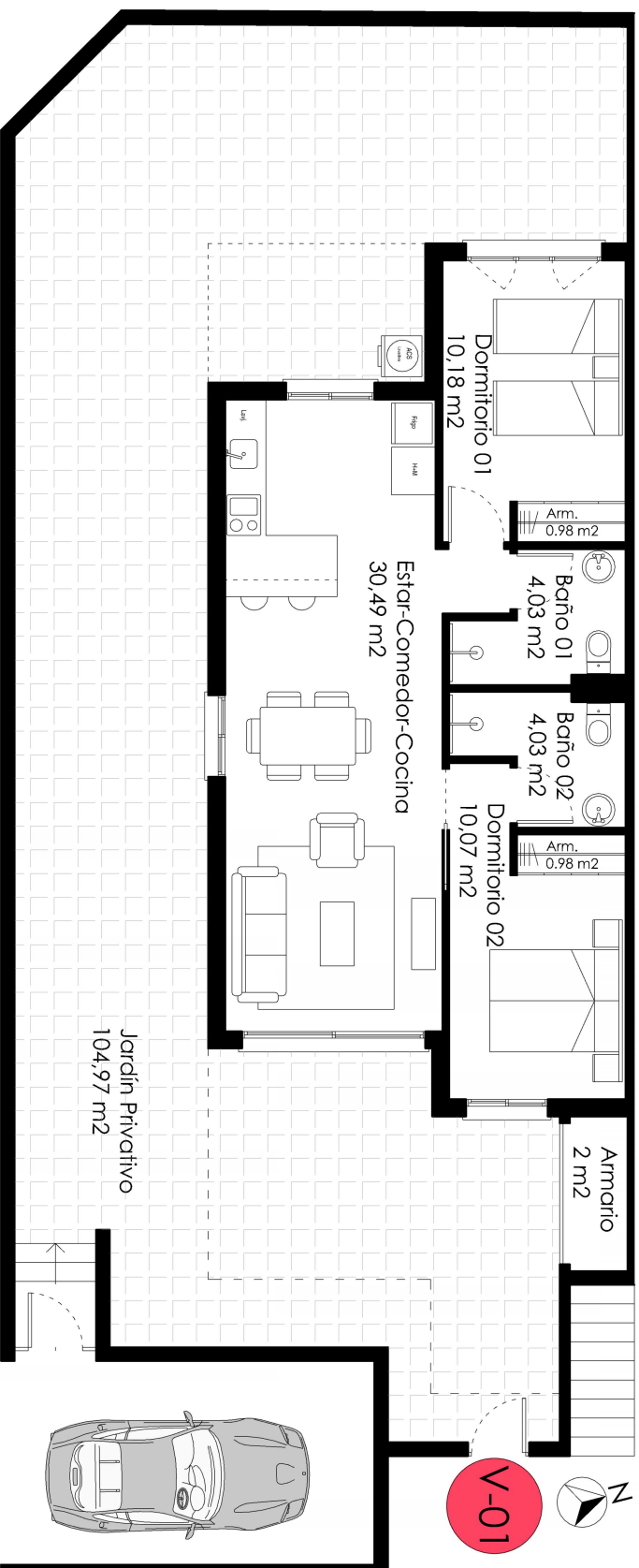


margove

40 VIVIENDAS - RAMBLA BEACH
Pilar de la Horadada.

40 VIVIENDAS PILAR DE LA HORADADA

VIVIENDA 01



Planta Baja_Escala: 1/100

CUADRO DE SUPERFICIES

USO	SUPERFICIE ÚTIL	SUPERFICIE CONSTRUIDA
VIVIENDA		
Estar-Comedor-Cocina	30,49	
Dormitorio 1	10,18	
Dormitorio 2	10,07	
Baño 1	4,03	
Baño 2	4,03	
Armario Ext.	2,00	
TOTAL	60,80	73,54

Techo 1 (50%)	15,72	7,86
Techo 2 (50%)	6,56	3,28
TOTAL		84,68

Exteriores privados	
Jardín Privativo	104,97
Total	104,97

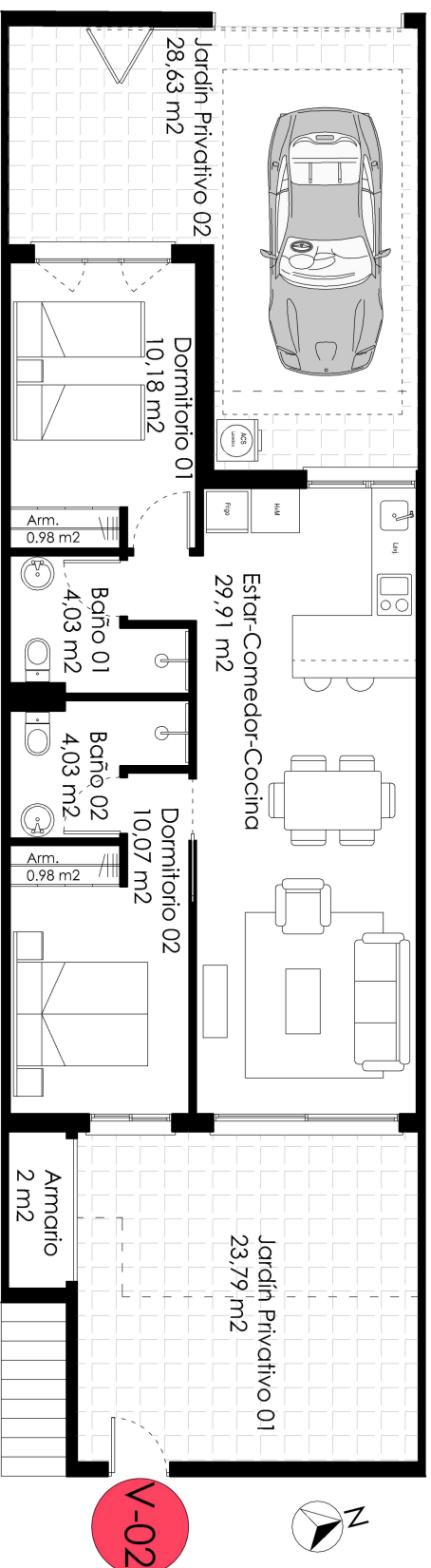


margove

40 VIVIENDAS - RAMBLA BEACH
Pilar de la Horadada.

40 VIVIENDAS PILAR DE LA HORADADA

VIVIENDA 02 (04_06_08)



Planta Baja_Escala: 1/100

CUADRO DE SUPERFICIES

USO	SUPERFICIE ÚTIL	SUPERFICIE CONSTRUIDA
VIVIENDA		
Estar-Comedor-Cocina	29,91	
Dormitorio 1	10,18	
Dormitorio 2	10,07	
Baño 1	4,03	
Baño 2	4,03	
Armario Ext.	2,00	
TOTAL	60,22	71,77

Techo 1 (50%)	11,38	5,69
Techo 2 (50%)	3,54	1,77
TOTAL		79,23

Exteriores privados	
Jardín Privativo 01	23,79
Jardín Privativo 02	28,63
Total	52,42

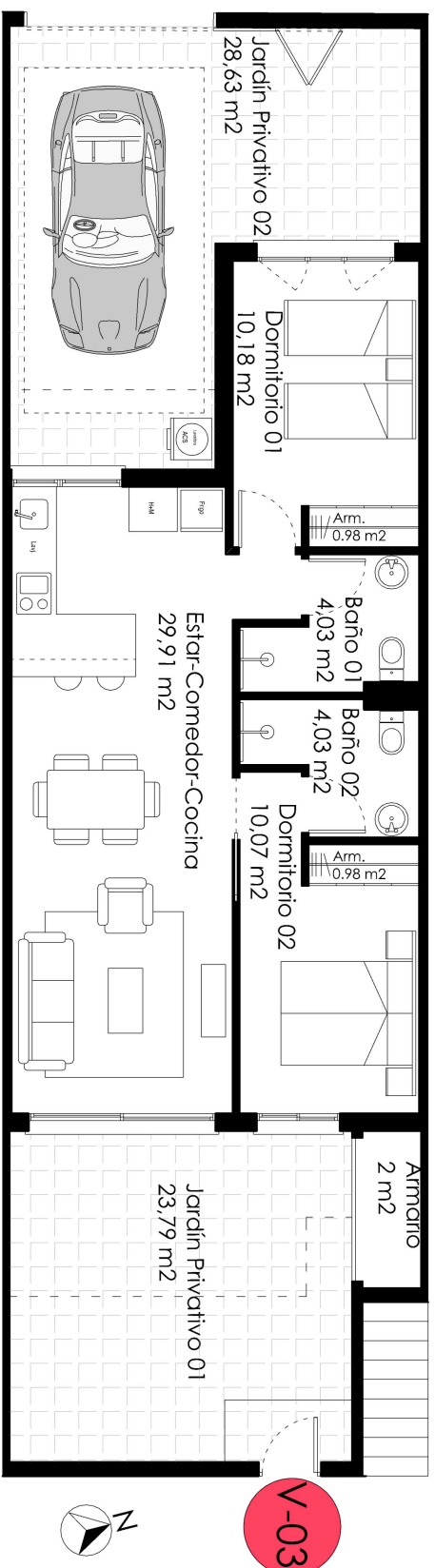


margove

40 VIVIENDAS - RAMBLA BEACH
Pilar de la Horadada.

40 VIVIENDAS PILAR DE LA HORADADA

VIVIENDA 03 (05_07_09)



Planta Baja_Escala: 1/100

CUADRO DE SUPERFICIES

USO	SUPERFICIE ÚTIL	SUPERFICIE CONSTRUIDA
VIVIENDA		
2 a 9		71,77
(Planta baja)		
Estar-Comedor-Cocina	29,91	
Dormitorio 1	10,18	
Dormitorio 2	10,07	
Baño 1	4,03	
Baño 2	4,03	
Armario Ext.	2,00	
TOTAL	60,22	71,77
Techo 1 (50%)	11,38	5,69
Techo 2 (50%)	3,54	1,77
TOTAL		79,23

Exteriores privados	
Jardín Privativo 01	23,79
Jardín Privativo 02	28,63
Total	52,42

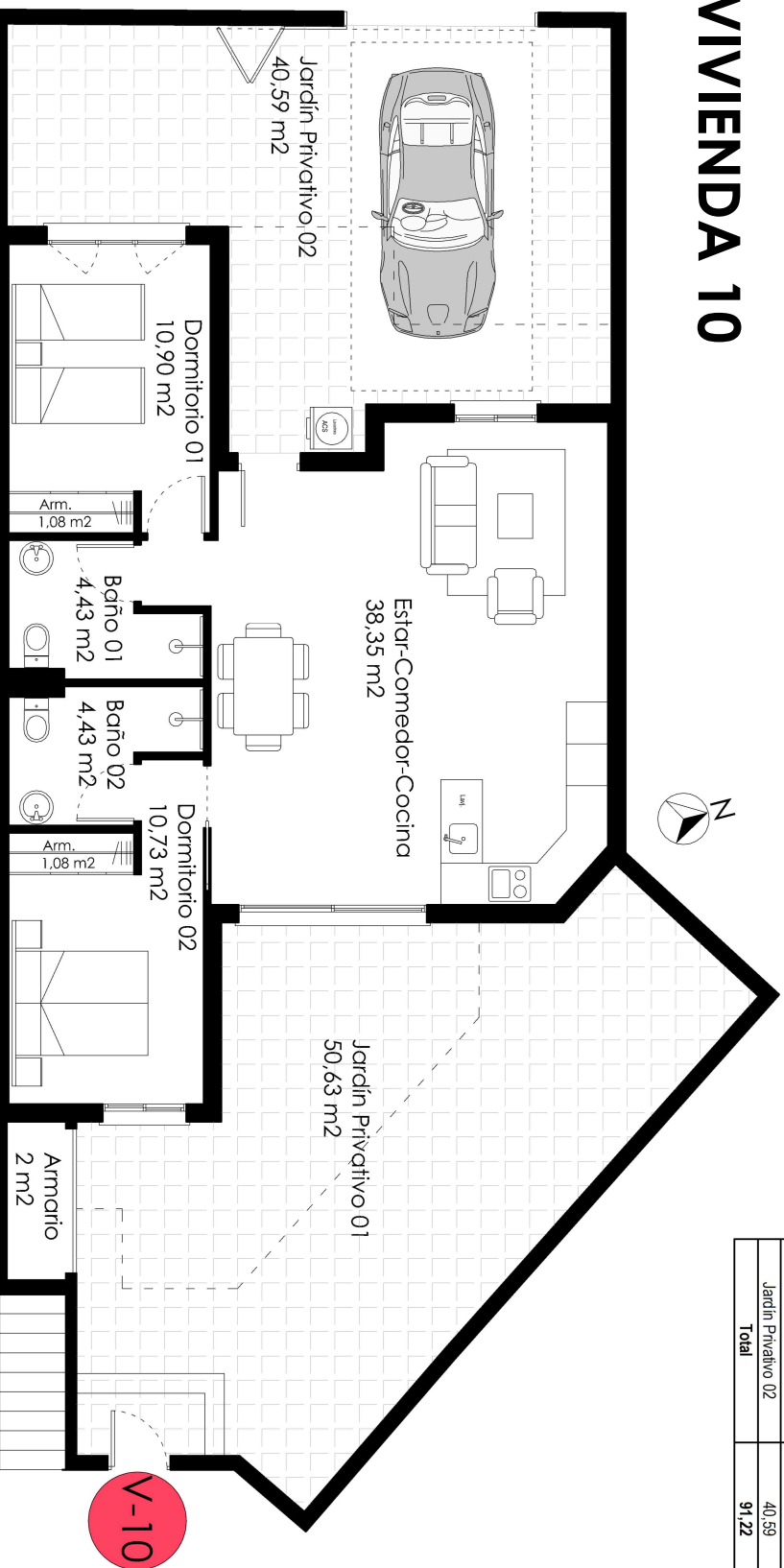


margove

40 VIVIENDAS - RAMBLA BEACH
Pilar de la Horadada.

40 VIVIENDAS PILAR DE LA HORADADA

VIVIENDA 10



Planta Baja_Escala: 1/100

CUADRO DE SUPERFICIES

USO	SUPERFICIE ÚTIL	SUPERFICIE CONSTRUIDA
VIVIENDA		
10		88,14
Estar-Comedor-Cocina	38,35	
Dormitorio 1	10,90	
Dormitorio 2	10,73	
Baño 1	4,43	
Baño 2	4,43	
Armario Ext.	2,00	
TOTAL	70,84	88,14

Techo 1 (50%)	16,93	8,47
Techo 2 (50%)	7,45	3,73
TOTAL	91,22	97,33

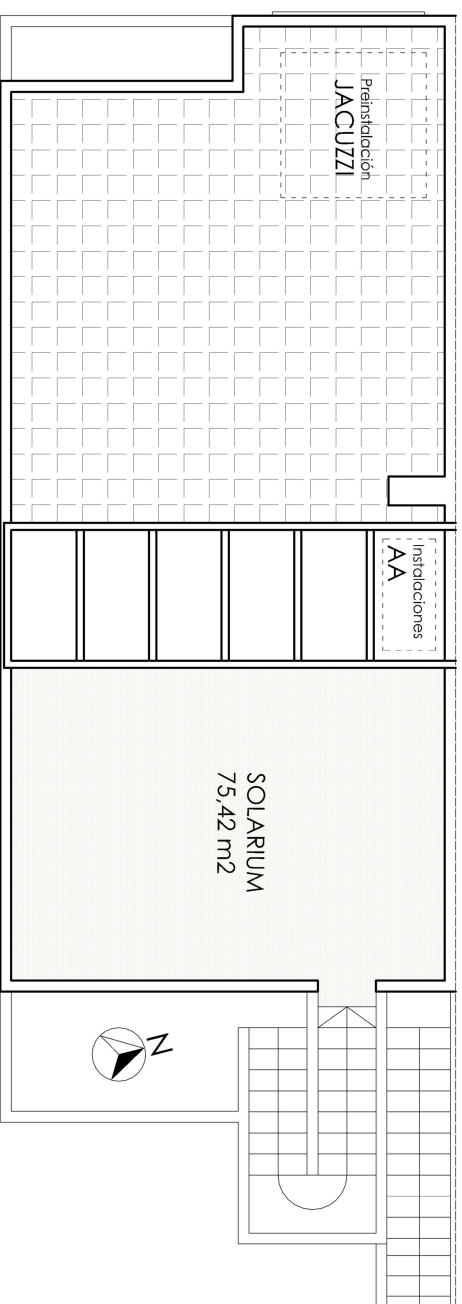
Exteriores privados	
Jardín Privativo 01	50,63
Jardín Privativo 02	40,59
Total	91,22



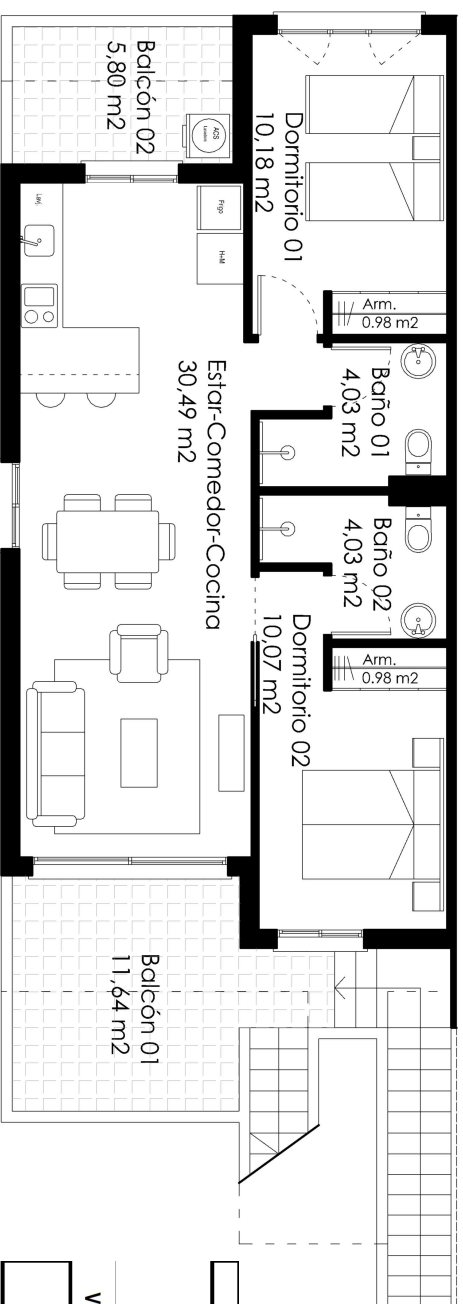
margove
40 VIVIENDAS - RAMBLA BEACH
Pilar de la Horadada.

**40 VIVIENDAS
PILAR DE LA
HORADADA**

VIVIENDA 21



V-21



Planta Baja_Escala: 1/100

CUADRO DE SUPERFICIES

USO	SUPERFICIE (TITL)	SUPERFICIE CONSTRUIDA
VIVIENDA		
Estar-Comedor-Cocina	30,49	70,81
Dormitorio 1	10,18	
Dormitorio 2	10,07	
Baño 1	4,03	
Baño 2	4,03	
Armario Exl	2,00	
TOTAL	60,80	70,81

Techo 1 (50%)	7,07	3,54
Techo 2 (50%)	6,56	3,28
TOTAL		77,63

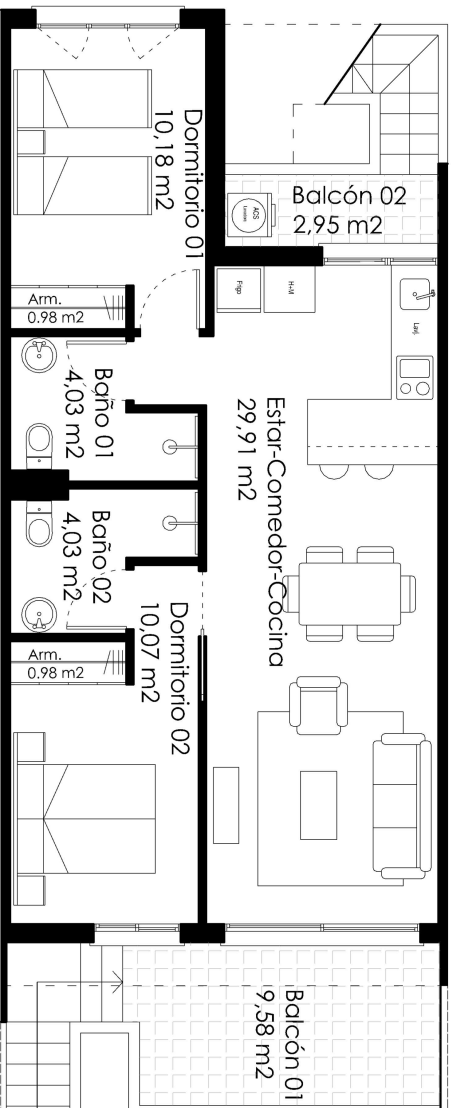
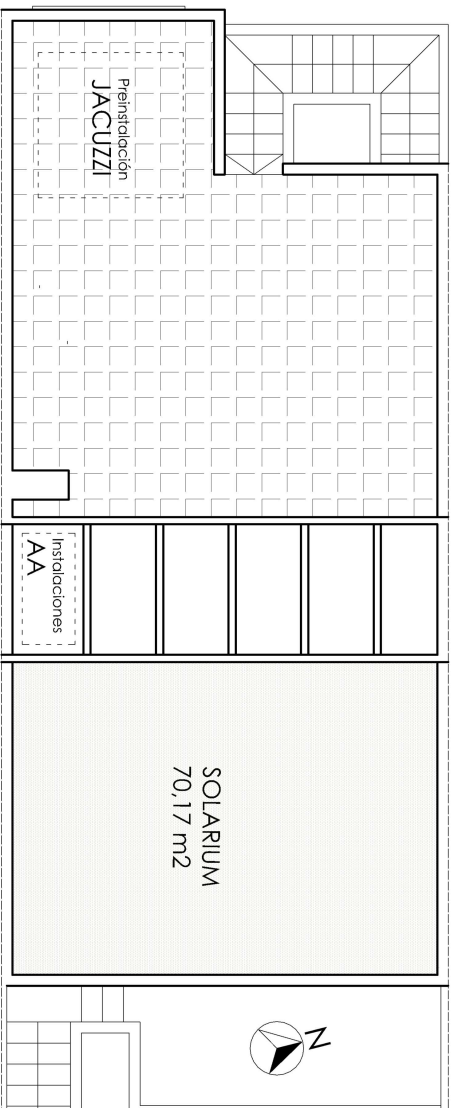
Exteriores privados	
Balcón 01	11,64
Balcón 02	5,80
Solarium	75,42
Total	92,86



margove

40 VIVIENDAS - RAMBLA BEACH
Pilar de la Horadada.

40 VIVIENDAS PILAR DE LA HORADADA



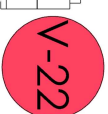
Planta Baja_Escala: 1/100

CUADRO DE SUPERFICIES

USO	SUPERFICIE ÚTIL	SUPERFICIE CONSTRUIDA
VIVIENDA		
Estar-Comedor-Cocina	29.91	69.04
Dormitorio 1	10.18	
Dormitorio 2	10.07	
Baño 1	4.03	
Baño 2	4.03	
Armario Ext.	2.00	
TOTAL	60.22	69.04

Techo 1 (50%)	3.69	1.85
Techo 2 (50%)	3.54	1.77
TOTAL		72.66

Exteriores privados	
Balcón 01	9.58
Balcón 02	2.95
Solarium	70.17
Total	82.70



VIVIENDA 22
(24_26_28)



margove

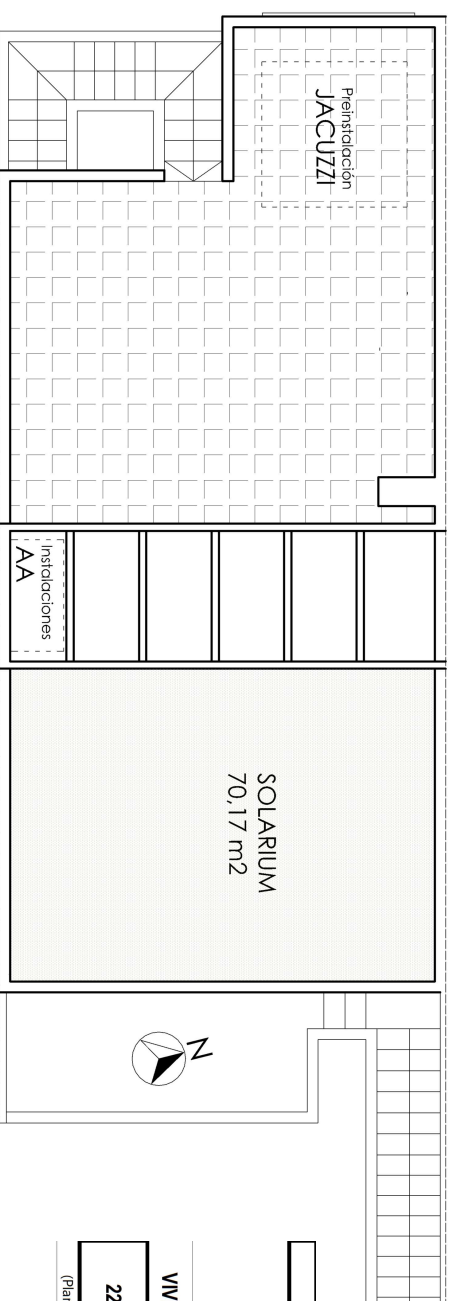
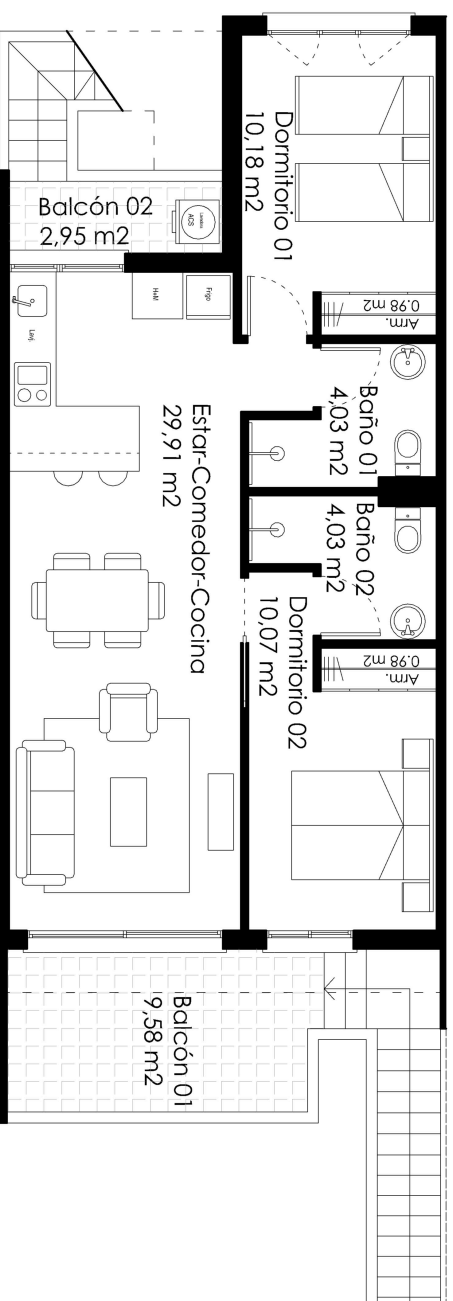
40 VIVIENDAS - RAMBLA BEACH
Pilar de la Horadada.

V-23

40 VIVIENDAS
PILAR DE LA
H O R A D A D A

VIVIENDA 23

(25_27_29)



CUADRO DE SUPERFICIES

USO	SUPERFICIE ÚTIL	SUPERFICIE CONSTRUIDA
-----	-----------------	-----------------------

VIVIENDA		
Estar-Comedor-Cocina	29,91	69,04
Dormitorio 1	10,18	
Dormitorio 2	10,07	
Bañõ 1	4,03	
Bañõ 2	4,03	
Armario Extl	2,00	
TOTAL	60,22	69,04

Techo 1 (50%)	3,69	1,85
Techo 2 (50%)	3,54	1,77
TOTAL		72,66

Exteriores privados	
Balcón 01	9,58
Balcón 02	2,95
Solarium	70,17
Total	82,70

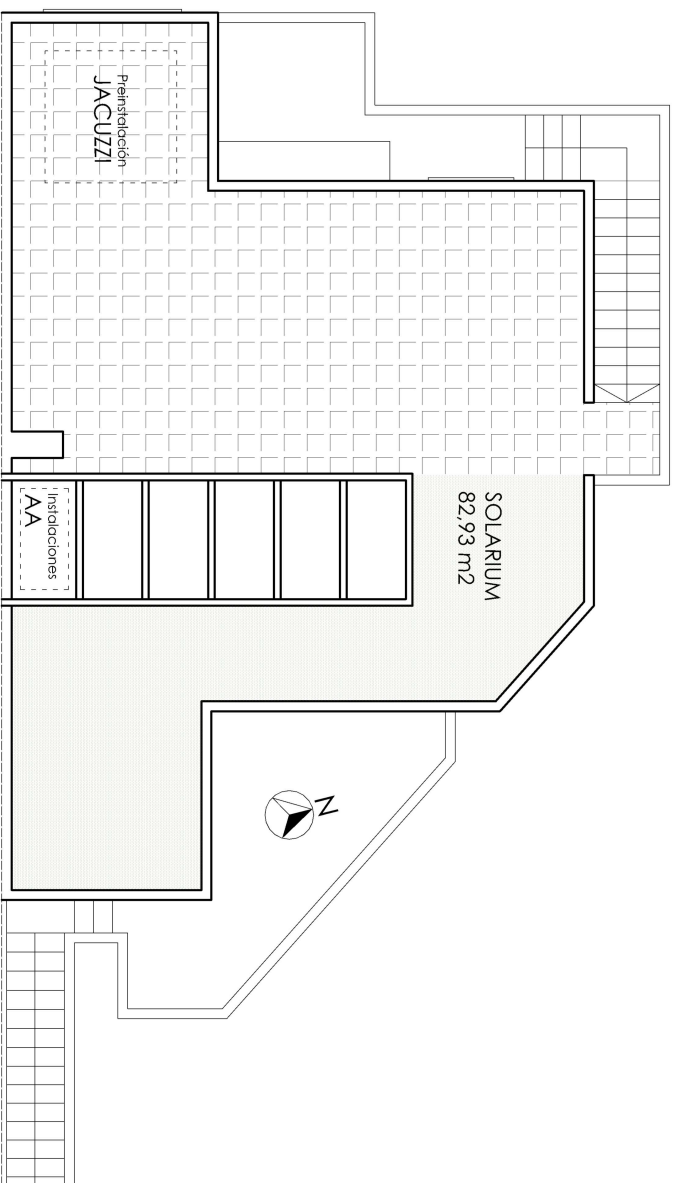
Planta Baja_Escdla: 1/100



margove
40 VIVIENDAS - RAMBLA BEACH
Pilar de la Horadada.

40 VIVIENDAS PILAR DE LA HORADADA

VIVIENDA 30



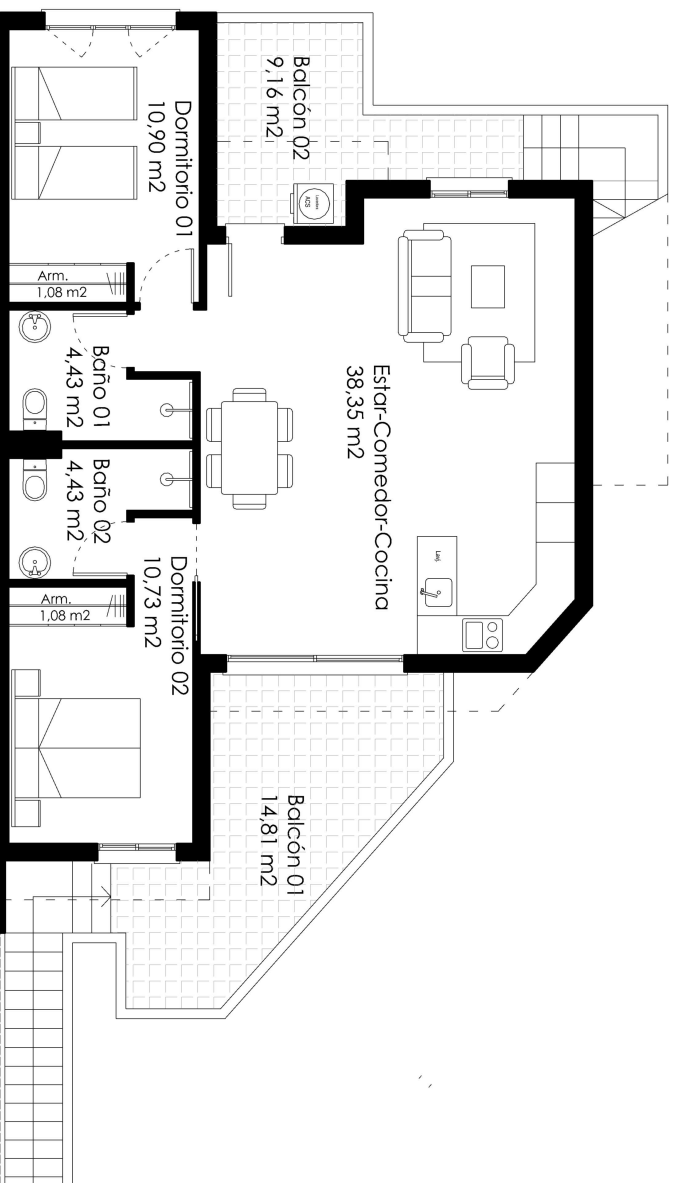
CUADRO DE SUPERFICIES

USO	SUPERFICIE UTIL	SUPERFICIE CONSTRUIDA
VIVIENDA	Estar-Comedor-Cocina	38,35
	Dormitorio 1	10,90
	Dormitorio 2	10,73
	Baño 1	4,43
	Baño 2	4,43
	Armario Ext.	2,00
TOTAL	70,84	82,41

(Planta baja)

Techo 1 (50%)	2,79	1,40
Techo 2 (50%)	1,91	0,96
Techo 3 (50%)	2,95	1,48
TOTAL	7,65	3,84

Exteriores privados		
Balcón 01	14,81	
Balcón 02	9,16	
Solarium	82,93	
Total	106,90	



V-30

Planta Baja_Escdla: 1/100

