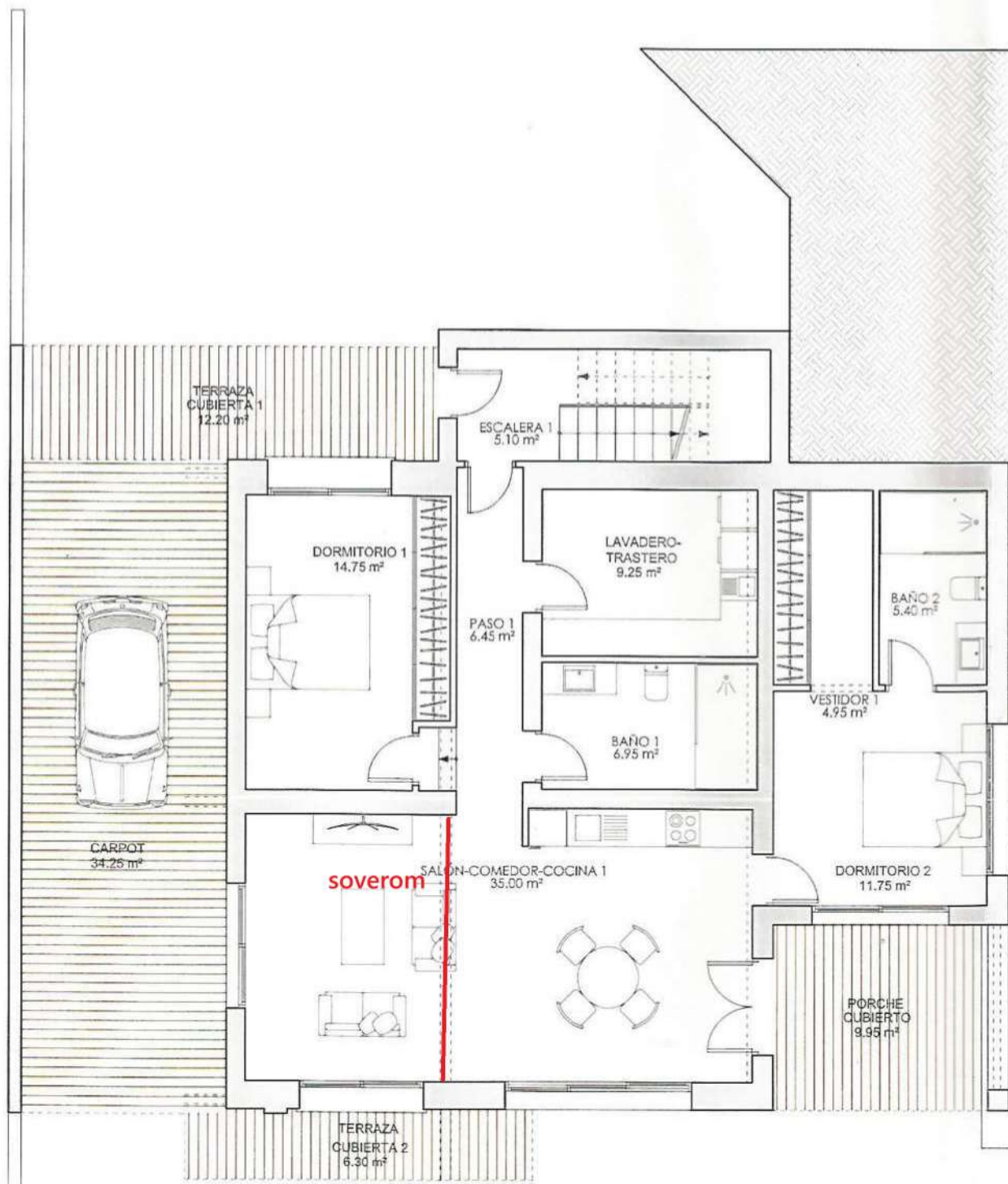
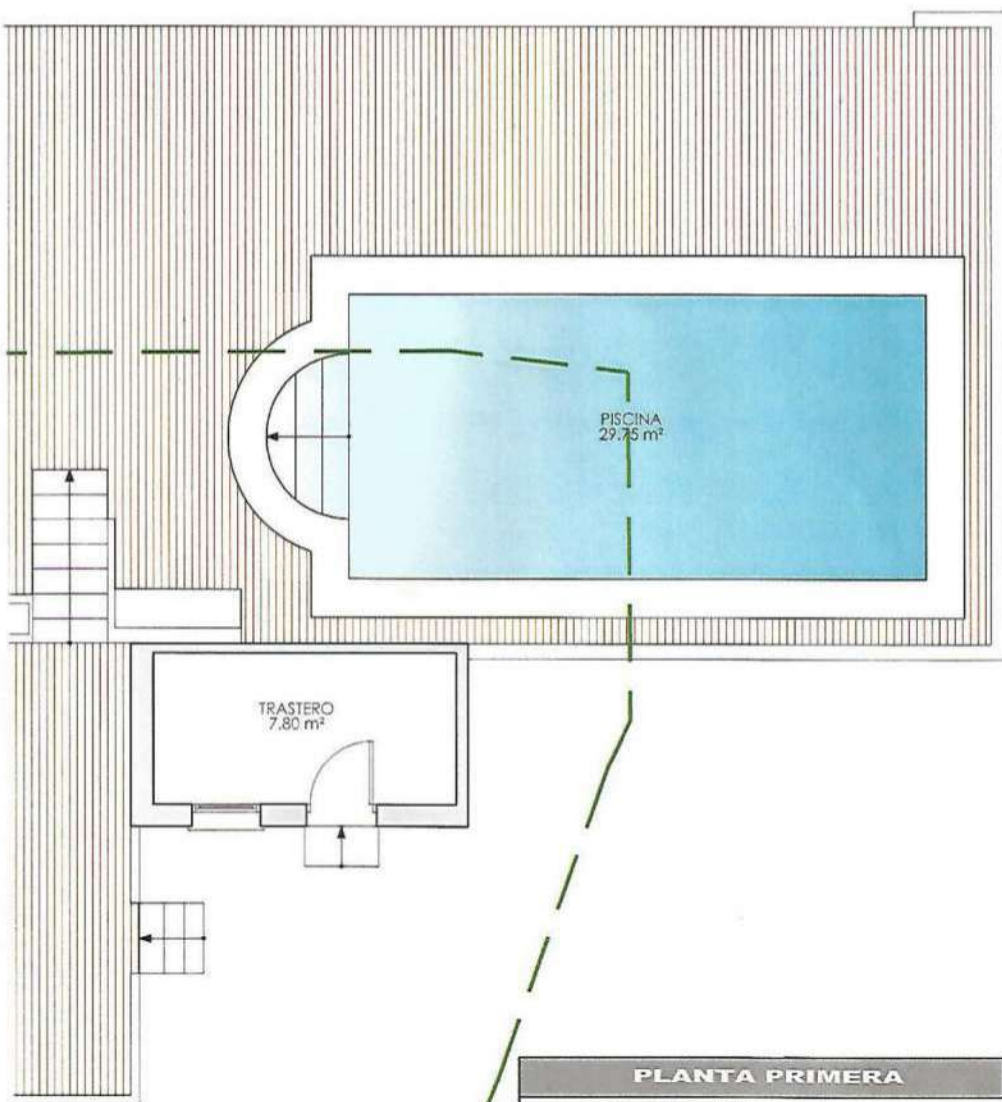


*Easy Living Costa Blanca*





PLANTA PRIMERA	
SUPERFICIES ÚTILES INTERIORES (m²)	
ESCALERA 2	9.30
SALÓN - COMEDOR - COCINA 2	50.85
BAÑO 2	8.80
DORMITORIO 2	13.20
VESTIDOR 2	7.35
TERRAZA ACRISTALADA	22.50
<b>TOTAL ÚTIL PLANTA PRIMERA</b>	<b>112.00</b>

PLANTA PRIMERA - ANEXO	
SUPERFICIES ÚTILES INTERIORES (m²)	
TRASTERO	7.80
<b>TOTAL ÚTIL PLANTA PRIMERA - ANEXO</b>	<b>7.80</b>

SUPERFICIES CONSTRUIDAS (m²)	
A. CERRADA VIVIENDA	132.00
A. CERRADA ANEXO	10.50
TERRAZA CUBIERTA 2 (50% - 14.30)	7.15
<b>TOTAL CONSTRUIDA - PLANTA PRIMERA</b>	<b>149.65</b>

SUPERFICIES ÚTILES EXTERIORES (m²)	
TERRAZA DESCUBIERTA 1	41.35
TERRAZA CUBIERTA 2	14.30
<b>TOTAL ÚTIL EXTERIOR PLANTA PRIMERA</b>	<b>55.65</b>