



**TILLER: Nyoppførte og delikate 2-roms og 3-roms leiligheter. Fjernvarme, bredbånd og kabel tv inkludert. Ca 2 km fra City Syd. Ledig omgående/etter nærmere avtale.**

## Hårstad Minde

Leiepris pr. mnd: **Fra kr. 13 250,-** / Overtakelse: **01.04.2026** / Leieperiode til: **31.03.2029**  
Kontaktperson **Glenn Skjærvik** / Telefon: **99152487** / E-post: **Boligutleie@em1.no**



# NØKKELINFORMASJON

## ADRESSE

Hårstad Mindes veg 4, 7091 Tiller

## LEIEPRIS

Fra kr. 13 250,- pr. mnd.

## OVERTAKELSE

Omgående/etter avtale

## OPPDRAKSNUMMER

47260047

## ANSVARLIG MEGLER

Nils Korsvold

## HJEMMELSHAVER(E)

Fullmakt: Hårstad Minde AS

C104: Henrik Halsauet Frønes

C105: Håkon Halsauet Frønes

C106: Øyvind Antonsen \*

C204: Ola Gunnar Røw

C302: Lise Trana Johansen

C303: Joakim Lund

C305: Alex Durmaz Sandmark

C402: Jannicke Trana Johansen

C207: Frode Johansen

C307: Sven Ole Frønes

*\* Det gjøres oppmerksom på at hjemmelshaver av boenhet C106 er i nær slektskap med ansatt ved en annen filial i EiendomsMegler 1 Midt Norge.*

## EIENDOMMEN

### **Adresse:**

Hårstad Mindes veg 4

### **Postnummer & Sted**

7091 Tiller

### **Matrikkel:**

Gårdsnummer 324, Bruksnummer 201

### **Kommune:**

5001 Trondheim

## EIERFORHOLD

Andelsbolig

## ENERGIMERKING:

Boligen har energikarakter A. Boligens energiattest er tilgjengelig hos EiendomsMegler 1 Midt Norge - Boligutleie.

Vennligst ta kontakt med oppført kontaktperson hos EiendomsMegler 1 Boligutleie for å få utlevert rapporten ved forespørsel.

## RADON

Bygget er oppført som nybygg og tilfredsstillende krav til radonsikring i henhold til gjeldende teknisk forskrift (TEK17), herunder radonsperre.

## FERDIGATTEST/BRUKSTILLATELSE

Det foreligger midlertidig brukstillatelse datert 13.03.2026.

## TYPE UTLEIEFORHOLD

Annen bolig.

## BESKRIVELSE/ANNONSETEKST (FINN.NO)

EiendomsMegler 1 Boligutleie har gleden av å presentere Hårstad Minde. Her får du muligheten til å leie nyoppførte og moderne leiligheter på Tiller, knappe 2 km fra City Syd. Boligene ble ferdigstilt mars 2026 (!) og er innflyttingsklare for leietakere fortløpende/etter nærmere avtale.

Alle leiligheter har egen balkong, samt sportsbod i kjeller. Parkeringsplass er inkludert for leiligheter i 2.etg eller høyere, og kan leies mot tillegg for leiligheter i 1.etg.

### **Leilighetstyper**

2-roms leilighetene er på 43 kvadratmeter.  
3-roms leilighetene er på 65 kvadratmeter.

### **Det meste inkludert i husleien**

Fjernvarme (a-konto), varmtvann, bredbånd (grunnpakke) og kabel tv (grunnpakke) er inkludert i husleien.

### **Moderne standard**

Leilighetene er nyoppførte med delikate rom og svært høy standard. Leies ut med integrerte hvitevarer på kjøkken, og for øvrig umøblerte. Eikeparkett på gulv, og flis i entré og på bad. Balkonger med skillevegg mot naboen.

Leilighetene er ledig for leie omgående, eller etter nærmere avtale. Ta kontakt med en av våre meglere for å avtale visning, eller send oss en henvendelse gjennom «send melding» knappen på finn.no

### **Vi ønsker å framheve følgende**

- Delikate 2-roms og 3-roms leiligheter
- Nyoppført, ferdigstilt mars 2026
- God beliggenhet på Tiller
- Kort vei til City Syd, KVT ++
- Fjernvarme, bredbånd, tv inkludert
- Ledig omgående, eller etter avtale

## Beliggenhet

Velkommen til Hårstad Minde på Tiller. Her kan du leie i et populært og barnevennlig forstadsområde, med nærhet til både handels- og infrastruktur og større arbeidsplasser. Byggene omkranses av grøntarealer, og tomten grenser tett opp mot skog og større landskapsområder. Nærhet til Tiller bydelspark med benker, sittegrupper, paviljong, grill, kunstsulpturer og utkikkstårn. Samt sandvolleyballbane, grusbane, basketkurver m.m. Tur- og rekreasjon, handel og restauranter, trening, trim og trivsel. Alt i nærområdet til Hårstad Minde.

## Bilder/Illustrasjoner

Bilder og illustrasjoner som er brukt i annonsen er fra flere ulike leilighetstyper i prosjektet. Materialer, inventar og fargevalg kan avvike.

## Visning

Send e-post med litt informasjon om deg/dere ved ønske om visning:  
Boligutleie@em1.no.

## Utleieprospekt

Vennligst les utleieprospektet for fullstendige opplysninger og vilkår for leie av denne boligen. Utleieprospektet ligger tilgjengelig for nedlasting i annonsen.

## ADKOMST

Se kart på [www.finn.no](http://www.finn.no)

## EIENDOMMENS ROM:

### Indre rom:

Se planskisse for hver boligtype under leilighetsoversikten.

### Ytre rom:

1 sportsbod per leilighet.

## INVENTAR

### Møbler:

Boligene leies ut umøblert.

Utleier vil besørge montering av garderobeskap, samt gardiner.

### Hvitevarer:

Integrerte hvitevarer kjøkken: Kjøleskap, komfyr, oppvaskmaskin. Opplegg for vaskemaskin.

*Eventuelle frittstående hvitevarer medfølger i leieforholdet så lenge de virker. Eventuelle reparasjoner og bytte inngår ikke som del av avtalen.*

## LEIERS VEDLIKEHOLDSPLIKT

Leietaker plikter å vedlikeholde dørlåser, kraner, vannklosetter, elektriske kontakter og brytere, varmtvannsbeholdere og inventar og utstyr i husrommet som ikke er en del av den faste eiendommen, jf. husleieloven § 5-3. Leietakeren plikter også å foreta nødvendig funksjonskontroll, rengjøring, batteriskift, testing og lignende av røykvarsler og brannslukningsutstyr. Øvrig vedlikeholdsplikt i samsvar med bestemmelsene i husleieloven.

## BOLIGENS STAND

Boligen leies ut i den stand den er ved overtakelse, «som den er» jf. husleieloven § 2-5.

Leietaker er oppfordret til på forhånd å undersøke boligen. Dersom leier ikke har besiktiget boligen før overtakelse, kan ikke leietaker gjøre krav gjeldende som en mangel for forhold som ville vært oppdaget ved besiktigelse. Det gjelder likevel ikke dersom utleier har opptrådt uredelig og ikke gitt opplysninger om forhold ved husrommet som utleieren måtte kjenne til, og som leieren hadde grunn til å regne med å få, jf. husleieloven § 2-4.

## SÆRLIGE BESTEMMELSER

1. Leietaker plikter å sette seg inn i og overholde husordensregler, vedtekter og brannsikkerhetsrutiner i borettslaget.
2. Eventuelle kostnader/gebyrer for unødvendig utrykning vil kunne viderebelastes leietaker.
3. Boligene kan bli vurdert solgt i løpet av leieperioden, jf. Husleieloven § 9-5 bokstav D.

## LEIEPRISER

Fra kr. 13 250,- pr. måned. Vann og avløpsutgifter er inkludert i husleien.

Se prisliste for oversikt over leieprisnivå for de respektive boliger tilgjengelig for leie.

## ELEKTRISITET OG OPPVARMING

Leietaker tegner eget strømabonnement. Fjernvarme og tappevann varmtvann er inkludert a-konto inntil stipulert beløp fra sameiet. Overforbruk vil faktureres leietaker kvartalsvis.

## INFORMASJON OM NORGESPRIS

Utleier har ikke etablert avtale om Norgespris for boligene.

*\* Norgespris er en statlig finansieringsordning for å gi forutsigbarhet i strømkostnadene. Du kan lese mer om Norgespris på Regjeringens hjemmesider: Spørsmål og svar om Norgespris - regjeringen.no*

## BREDBÅND OG TV

Grunnpakke på bredbånd og kabel tv er inkludert via kollektiv avtale i borettslaget. Eventuell oppgraderinger skjer for leietakers egen bestilling og regning.

## PARKERING

Det medfølger 1 parkeringsplass inkludert i husleibeløpet for leiligheter beliggende i 2.etg eller høyere.

Parkering medfølger ikke for leiligheter i 1.etg, men kan leies separat mot et nærmere tillegg på kr. 1500,- per måned, forutsatt ledige kapasitet i p-kjeller.

## LEIEPERIODE

Tidsbestemt leieavtale på 3 år jf. husleieloven § 9-3.

## PARTENES OPPSIGELSESDAG

Leieforholdet har gjensidig bindingstid de **9** første månedene. Etter bindingstiden kan partene si opp leieforholdet med **3** måneders oppsigelsestid. Oppsigelse vil da løpe fra den første dag i den påfølgende måneden etter at oppsigelsen er mottatt.

## ADGANG TIL FRAMLEIE

Framleie er ikke tillatt uten skriftlig samtykke fra utleier, med mindre annet er avtalt mellom partene eller følger av husleieloven.

## KONTRAKTSINNGÅELSE

Første måneds husleie forfaller ved kontraktsinngåelse. Leietaker mottar faktura per e-post og Vipps e-faktura direkte etter at leiekontrakt er signert.

## OVERTAKELSESPROTOKOLL

Leier skal signere overtakelsesprotokoll fra EiendomsMegler 1 ved overtakelse av boligen. Dette omfatter både innflyttingsprotokoll og utflyttingsprotokoll.

## UTLEIERS KRAV TIL SIKKERHET

Som sikkerhet for leieforholdet skal leietaker innbetale kontant depositum med et sikkerhetsbeløp på 3 måneders husleie. Sikkerhetsbeløpet må innbetales på depositumskonto innen avtalt overtakelse.

## EIENDOMSMEGLER 1 VEDERLAG

EiendomsMegler 1 fakturerer oppdragsgiver følgende vederlag for utleieoppdraget (per enhet):

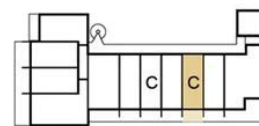
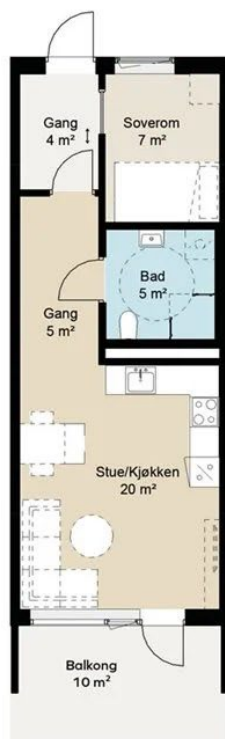
Etableringshonorar 39 % av en månedsleie  
Markedsføringshonorar kr. 1 800,-

Oppgitte vederlag er inkludert mva.

Leietaker betaler ikke for EiendomsMegler 1 sine tjenester med utførelse av oppdraget.

## MEGLERFORETAK

EiendomsMegler 1 Midt Norge  
Kongens Gate 2, P.box 6054, 7434 Torgard  
Telefon: 73 89 06 00  
Foretaksnummer: 936 159 419



Trinn 3

**m** Hårstad Minde

### Leilighetstype C

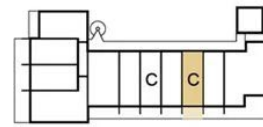
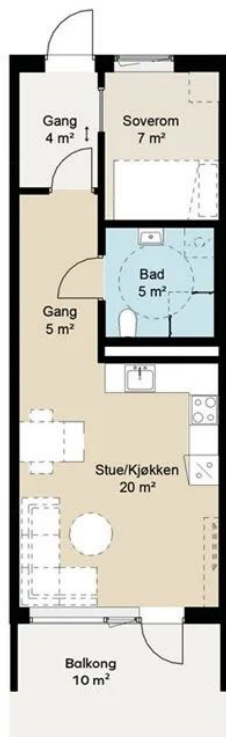
BRA (BRA-i + BRA-e): 48 m<sup>2</sup>  
BRA-i (Internt areal): 43 m<sup>2</sup>  
BRA-e (Eksternt areal): 5 m<sup>2</sup>  
TBA (Balkong): 10 m<sup>2</sup>

Sjakt er medregnet i BRA-i

# Leilighet C104

Soverom: 1  
Etasje: 1.etg  
BRA-i: 43 kvm  
Leieperiode: 3 år  
Bindingstid: 9 måneder  
Oppsigelse: 3 måneder  
Parkering: Nei

**Husleie: Kr. 13.250,-**



Trinn 3

**m** Hårstad Minde

### Leilighetstype C

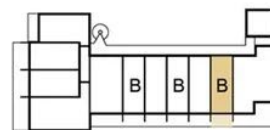
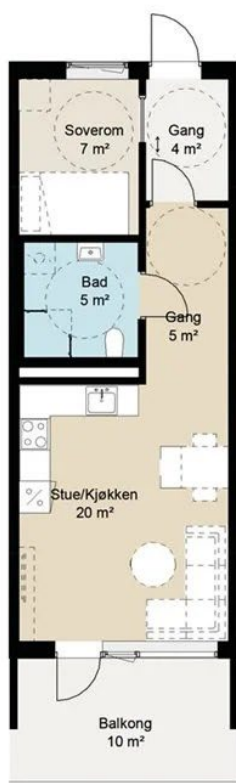
BRA (BRA-i + BRA-e): 48 m<sup>2</sup>  
 BRA-i (Internt areal): 43 m<sup>2</sup>  
 BRA-e (Eksternt areal): 5 m<sup>2</sup>  
 TBA (Balkong): 10 m<sup>2</sup>

Sjakt er medregnet i BRA-i

# Leilighet C105

Soverom: 1  
 Etasje: 1.etg  
 BRA-i: 43 kvm  
 Leieperiode: 3 år  
 Bindingstid: 9 måneder  
 Oppsigelse: 3 måneder  
 Parkering: Nei

**Husleie: Kr. 13.250,-**



Trinn 3

**m** Hårstad Minde

### Leilighetstype B

BRA (BRA-i + BRA-e): 48 m<sup>2</sup>

BRA-i (Internt areal): 43 m<sup>2</sup>

BRA-e (Eksternt areal): 5 m<sup>2</sup>

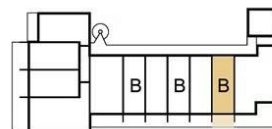
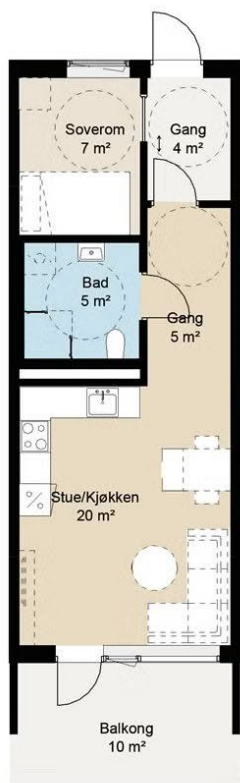
TBA (Balkong): 10 m<sup>2</sup>

Sjakt er medregnet i BRA-i

# Leilighet C106

Soverom: 1  
Etasje: 1.etg  
BRA-i: 43 kvm  
Leieperiode: 3 år  
Bindingstid: 9 måneder  
Oppsigelse: 3 måneder  
Parkering: Nei

**Husleie: Kr. 13.250,-**



Trinn 3

**m** Hårstad Minde

### Leilighetstype B

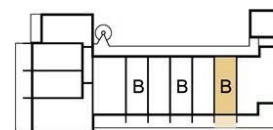
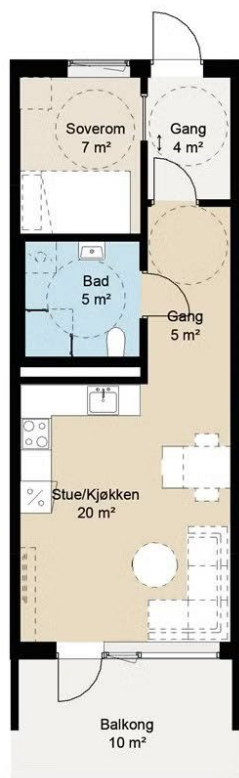
BRA (BRA-i + BRA-e): 48 m<sup>2</sup>  
 BRA-i (Internt areal): 43 m<sup>2</sup>  
 BRA-e (Eksternt areal): 5 m<sup>2</sup>  
 TBA (Balkong): 10 m<sup>2</sup>

Sjakt er medregnet i BRA-i

# Leilighet C204

Soverom: 1  
 Etasje: 2.etg  
 BRA-i: 43 kvm  
 Leieperiode: 3 år  
 Bindingstid: 9 måneder  
 Oppsigelse: 3 måneder  
 Parkering: 1 biloppstillingsplass inkludert

**Husleie: Kr. 14.500,-**



Trinn 3

**m** Hårstad Minde

### Leilighetstype B

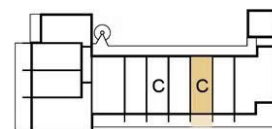
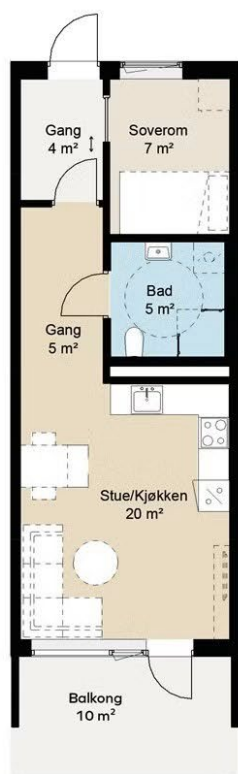
BRA (BRA-i + BRA-e): 48 m<sup>2</sup>  
BRA-i (Internert areal): 43 m<sup>2</sup>  
BRA-e (Eksternt areal): 5 m<sup>2</sup>  
TBA (Balkong): 10 m<sup>2</sup>

Sjakt er medregnet i BRA-i

# Leilighet C302

Soverom: 1  
Etasje: 3.etg  
BRA-i: 43 kvm  
Leieperiode: 3 år  
Bindingstid: 9 måneder  
Oppsigelse: 3 måneder  
Parkering: 1 biloppstillingsplass inkludert

**Husleie: Kr. 14.500,-**



Trinn 3

**m** Hårstad Minde

### Leilighetstype C

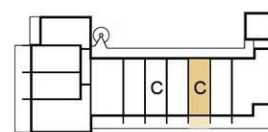
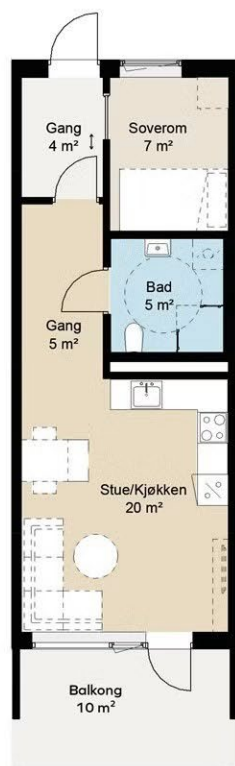
BRA (BRA-i + BRA-e): 48 m<sup>2</sup>  
BRA-i (Internt areal): 43 m<sup>2</sup>  
BRA-e (Ekstern areal): 5 m<sup>2</sup>  
TBA (Balkong): 10 m<sup>2</sup>

Sjakt er medregnet i BRA-i

# Leilighet C303

Soverom: 1  
Etasje: 3.etg  
BRA-i: 43 kvm  
Leieperiode: 3 år  
Bindingstid: 9 måneder  
Oppsigelse: 3 måneder  
Parkering: 1 biloppstillingsplass inkludert

**Husleie: Kr. 14.500,-**



Trinn 3

**m** Hårstad Minde

**Leilighetstype C**

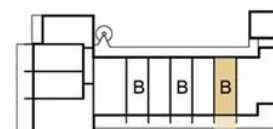
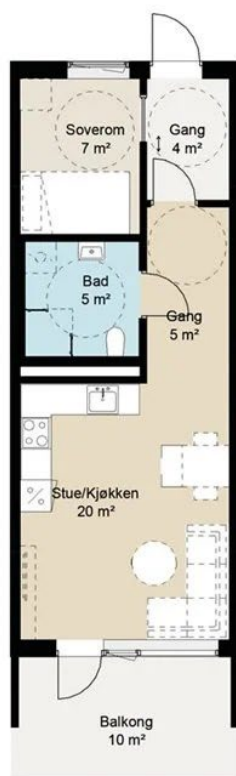
BRA (BRA-i + BRA-e): 48 m<sup>2</sup>  
 BRA-i (Internt areal): 43 m<sup>2</sup>  
 BRA-e (Eksternt areal): 5 m<sup>2</sup>  
 TBA (Balkong): 10 m<sup>2</sup>

Sjakt er medregnet i BRA-i

# Leilighet C305

Soverom: 1  
 Etasje: 3.etg  
 BRA-i: 43 kvm  
 Leieperiode: 3 år  
 Bindingstid: 9 måneder  
 Oppsigelse: 3 måneder  
 Parkering: 1 biloppstillingsplass inkludert

**Husleie: Kr. 14.500,-**



Trinn 3

**m** Hårstad Minde

### Leilighetstype B

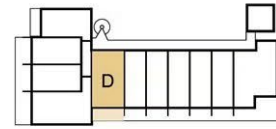
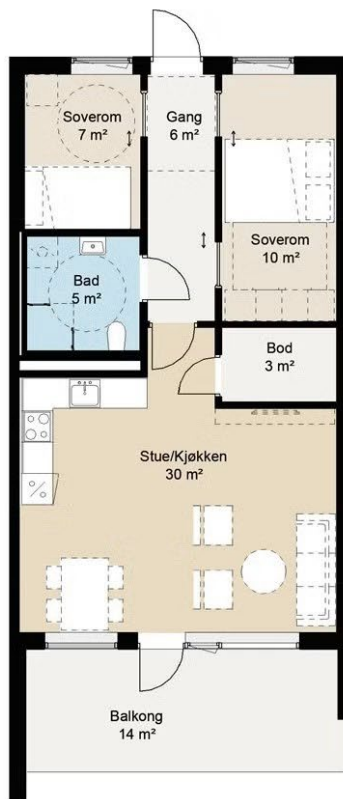
BRA (BRA-i + BRA-e): 48 m<sup>2</sup>  
BRA-i (Internt areal): 43 m<sup>2</sup>  
BRA-e (Eksternt areal): 5 m<sup>2</sup>  
TBA (Balkong): 10 m<sup>2</sup>

Sjakt er medregnet i BRA-i

# Leilighet C402

Soverom: 1  
Etasje: 4.etg  
BRA-i: 43 kvm  
Leieperiode: 3 år  
Bindingstid: 9 måneder  
Oppsigelse: 3 måneder  
Parkering 1 biloppstillingsplass inkludert

**Husleie: Kr. 14.500,-**



Trinn 3

**m** Hårstad Minde

### Leilighetstype D

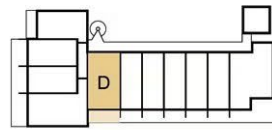
BRA (BRA-i + BRA-e): 70 m<sup>2</sup>  
BRA-i (Internt areal): 65 m<sup>2</sup>  
BRA-e (Eksternt areal): 5 m<sup>2</sup>  
TBA (Balkong): 14 m<sup>2</sup>

Sjakt er medregnet i BRA-i

# Leilighet C207

Soverom: 2  
Etasje: 2.etg  
BRA-i: 65 kvm  
Leieperiode: 3 år  
Bindingstid: 9 måneder  
Oppsigelse: 3 måneder  
Parkering: 1 biloppstillingsplass inkludert

**Husleie: Kr. 17.500,-**



Trinn 3

**m** Hårstad Minde

**Leilighetstype D**

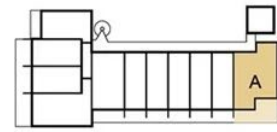
BRA (BRA-i + BRA-e):	70 m <sup>2</sup>
BRA-i (Internt areal):	65 m <sup>2</sup>
BRA-e (Eksternt areal):	5 m <sup>2</sup>
TBA (Balkong):	14 m <sup>2</sup>

Sjakt er medregnet i BRA-i

# Leilighet C307

Soverom: 2  
 Etasje: 3.etg  
 BRA-i: 65 kvm  
 Leieperiode: 3 år  
 Bindingstid: 9 måneder  
 Oppsigelse: 3 måneder  
 Parkering: 1 biloppstillingsplass inkludert

**Husleie: Kr. 17.500,-**



Trinn 3

**m** Hårstad Minde

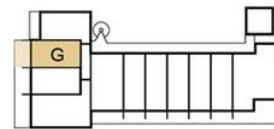
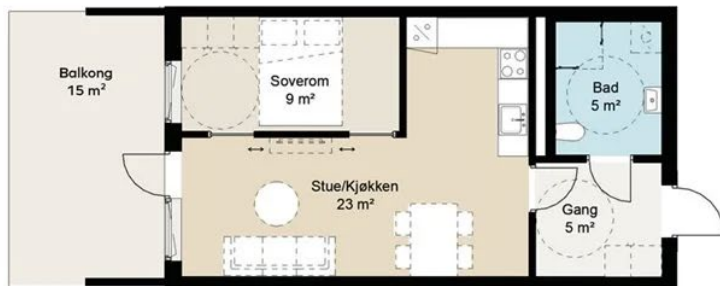
### Leilighetstype A

BRA (BRA-i + BRA-e): 90 m<sup>2</sup>  
 BRA-i (Internt areal): 85 m<sup>2</sup>  
 BRA-e (Eksternt areal): 5 m<sup>2</sup>  
 TBA (Balkong): 29 m<sup>2</sup>

Sjakt er medregnet i BRA-i

# Leilighet C201

Soverom: 3  
 Etasje: 2.etg  
 BRA-i: 85 kvm  
 Leieperiode: 3 år  
 Bindingstid: 9 måneder  
 Oppsigelse: 3 måneder  
 Parkering: 1 biloppstillingsplass inkludert  
**Husleie: Kr. 19.500,-**



Trinn 3

**m** Hårstad Minde

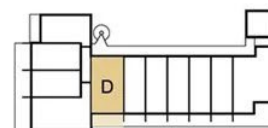
### Leilighetstype G

BRA (BRA-i + BRA-e):	51 m <sup>2</sup>
BRA-i (Internt areal):	46 m <sup>2</sup>
BRA-e (Eksternt areal):	5 m <sup>2</sup>
TBA (Balkong):	15 m <sup>2</sup>

Sjakt er medregnet i BRA-i

# Leilighet C310

Soverom:	1
Etasje:	3.etg
BRA-i:	46 kvm
Leieperiode:	3 år
Bindingstid:	9 måneder
Oppsigelse:	3 måneder
Parkering	1 biloppstillingsplass inkludert
<b>Husleie:</b>	<b>Kr. 14.900,-</b>



Trinn 3

**m** Hårstad Minde

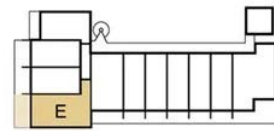
**Leilighetstype D**

BRA (BRA-i + BRA-e):	70 m <sup>2</sup>
BRA-i (Internt areal):	65 m <sup>2</sup>
BRA-e (Eksternt areal):	5 m <sup>2</sup>
TBA (Balkong):	14 m <sup>2</sup>

Sjakt er medregnet i BRA-i

# Leilighet C107

Soverom:	2
Etasje:	1.etg
BRA-i:	65 kvm
Leieperiode:	3 år
Bindingstid:	9 måneder
Oppsigelse:	3 måneder
Parkering	1 biloppstillingsplass inkludert
<b>Husleie:</b>	<b>Kr. 17.500,-</b>



Trinn 3

**m** Hårstad Minde

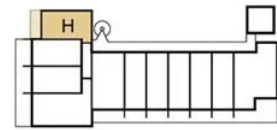
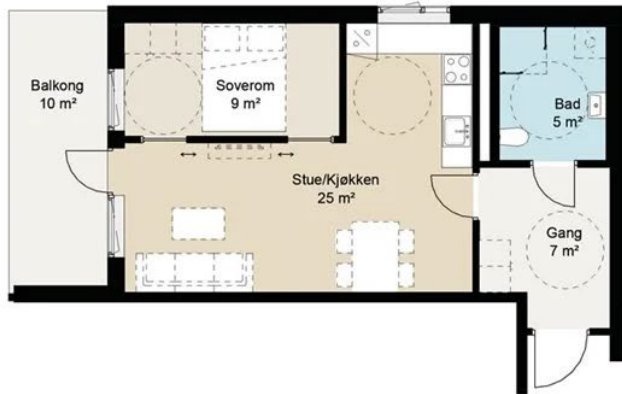
**Leilighetstype E**

BRA (BRA-i + BRA-e):	78 m <sup>2</sup>
BRA-i (Internt areal):	73 m <sup>2</sup>
BRA-e (Eksternt areal):	5 m <sup>2</sup>
TBA (Balkong):	19 m <sup>2</sup>

Sjakt er medregnet i BRA-i

# Leilighet C108

- Soverom: 2
- Etasje: 1.etg
- BRA-i: 73 kvm
- Leieperiode: 3 år
- Bindingstid: 9 måneder
- Oppsigelse: 3 måneder
- Parkering: 1 biloppstillingsplass inkludert
- Husleie: Kr. 17.900,-**



Trinn 3

**m** Hårstad Minde

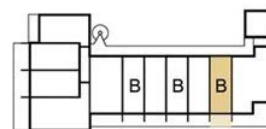
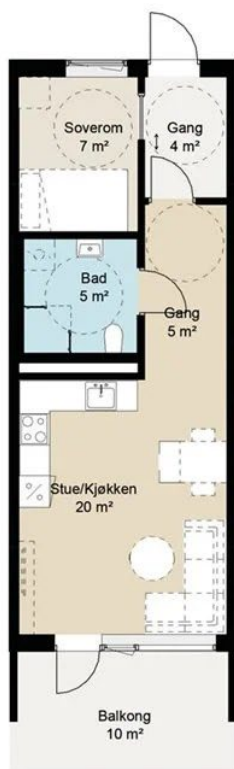
### Leilighetstype H

BRA (BRA-i + BRA-e): 55 m<sup>2</sup>  
 BRA-i (Internt areal): 50 m<sup>2</sup>  
 BRA-e (Eksternt areal): 5 m<sup>2</sup>  
 TBA (Balkong): 10 m<sup>2</sup>

Sjakt er medregnet i BRA-i

# Leilighet C311

Soverom: 1  
 Etasje: 3.etg  
 BRA-i: 50 kvm  
 Leieperiode: 3 år  
 Bindingstid: 9 måneder  
 Oppsigelse: 3 måneder  
 Parkering: 1 biloppstillingsplass inkludert  
**Husleie: Kr. 14.900,-**



Trinn 3

**m** Hårstad Minde

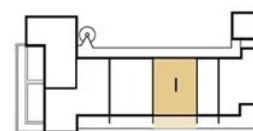
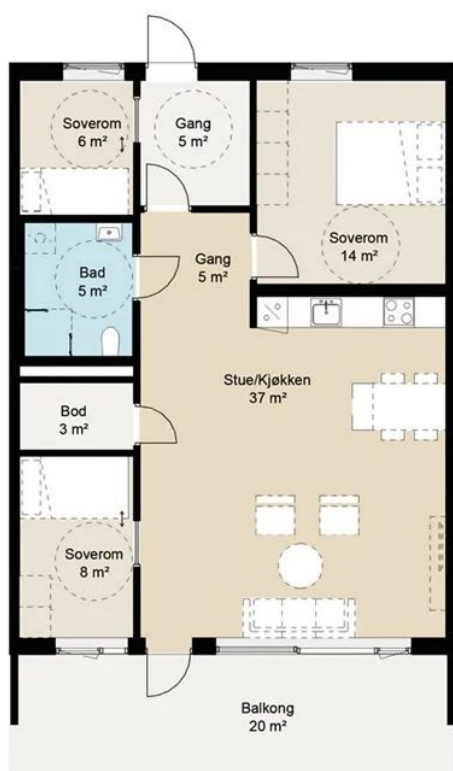
### Leilighetstype B

BRA (BRA-i + BRA-e): 48 m<sup>2</sup>  
 BRA-i (Internt areal): 43 m<sup>2</sup>  
 BRA-e (Eksternt areal): 5 m<sup>2</sup>  
 TBA (Balkong): 10 m<sup>2</sup>

Sjakt er medregnet i BRA-i

# Leilighet C206

Soverom: 1  
 Etasje: 2.etg  
 BRA-i: 43 kvm  
 Leieperiode: 3 år  
 Bindingstid: 9 måneder  
 Oppsigelse: 3 måneder  
 Parkering: 1 biloppstillingsplass inkludert  
**Husleie: Kr. 14.500,-**



Trinn 3

**m** Hårstad Minde

### Leilighetstype I

BRA (BRA-i + BRA-e):	93 m <sup>2</sup>
BRA-i (Internt areal):	88 m <sup>2</sup>
BRA-e (Eksternt areal):	5 m <sup>2</sup>
TBA (Balkong):	20 m <sup>2</sup>

Sjakt er medregnet i BRA-i

# Leilighet C403

Soverom:	3
Etasje:	4.etg
BRA-i:	88 kvm
Leieperiode:	3 år
Bindingstid:	9 måneder
Oppsigelse:	3 måneder
Parkering	1 biloppstillingsplass inkludert
<b>Husleie:</b>	<b>Kr. 19.900,-</b>



## INTERESSENTSKJEMA BOLIG FOR LEIE

Dato:	Adresse:	Oppdragsansvarlig:
-------	----------	--------------------

Opplysninger om interessenten (1)	
<b>Personalía</b>	
Navn:	Fødselsnummer:
Adresse:	Postnummer/sted:
Epost-adresse:	Mobil:
<b>Jobb/Studier</b>	
Arbeidsgiver:	Yrke:
Universitet/Høgskole:	Studieretning:
<b>Referanse fra eventuelt tidligere leieforhold</b>	
Navn:	Telefonnummer:
<b>Relevant informasjon</b>	
Når ønsker du å flytte inn?	Hvor lenge ønsker du å bo?
Har du husdyr?	Røyker du?
Hvor mange skal bo i boligen?	Diverse:
<b>Sikkerhet for leieforholdet</b>	Depositumskonto Sparebank 1 <input type="checkbox"/> Leiegaranti <input type="checkbox"/>

Opplysninger om interessenten (2)	
<b>Personalía</b>	
Navn:	Fødselsnummer:
Adresse:	Postnummer/sted:
Epost-adresse:	Mobil:
<b>Jobb/Studier</b>	
Arbeidsgiver:	Yrke:
Universitet/Høgskole:	Studieretning:
<b>Referanse fra eventuelt tidligere leieforhold</b>	
Navn:	Telefonnummer:
<b>Relevant informasjon</b>	
Når ønsker du å flytte inn?	Hvor lenge ønsker du å bo?
Har du husdyr?	Røyker du?
Hvor mange skal bo i boligen?	Diverse:
<b>Sikkerhet for leieforholdet</b>	Depositumskonto Sparebank 1 <input type="checkbox"/> Leiegaranti <input type="checkbox"/>

Ved utfylling og innlevering av skjema aksepteres det at EiendomsMegler1 avdeling boligutleie foretar en kredittsjekk av alle interessenter. Opplysningene i skjemaet danner grunnlag for utvelgelse av leietaker. Alle opplysninger behandles konfidensielt.

Sted/Dato \_\_\_\_\_ Signatur (1) \_\_\_\_\_ Signatur (2) \_\_\_\_\_



# Ønsker du en leieavtale i Hårstad Minde?

Vennligst ta kontakt med en av våre utleiemeglere



**Kjell Marius Vollan**  
Utleiemegler

E: [Kjell.marius.vollan@em1.no](mailto:Kjell.marius.vollan@em1.no)  
M: 950 92 400



**Andre Hultgren**  
Utleiespesialist

E: [Andre.hultgren@em1.no](mailto:Andre.hultgren@em1.no)  
M: 924 96 223



**Nils Korsvold,**  
Fagansvarlig/Utleiemegler

E: [Nils.korsvold@em1.no](mailto:Nils.korsvold@em1.no)  
M: 901 25 481