

VISION

GRAN ALACANT, SPAIN



Estrena la vida que siempre has querido

Start living the life you've always dreamed of

La promoción de viviendas Vision, ubicadas en Gran Alacant y a pocos minutos de algunas de las playas más idílicas de la Costa Blanca, te ofrece todo lo que necesitas para vivir el verdadero "sueño mediterráneo" con todas las comodidades posibles.

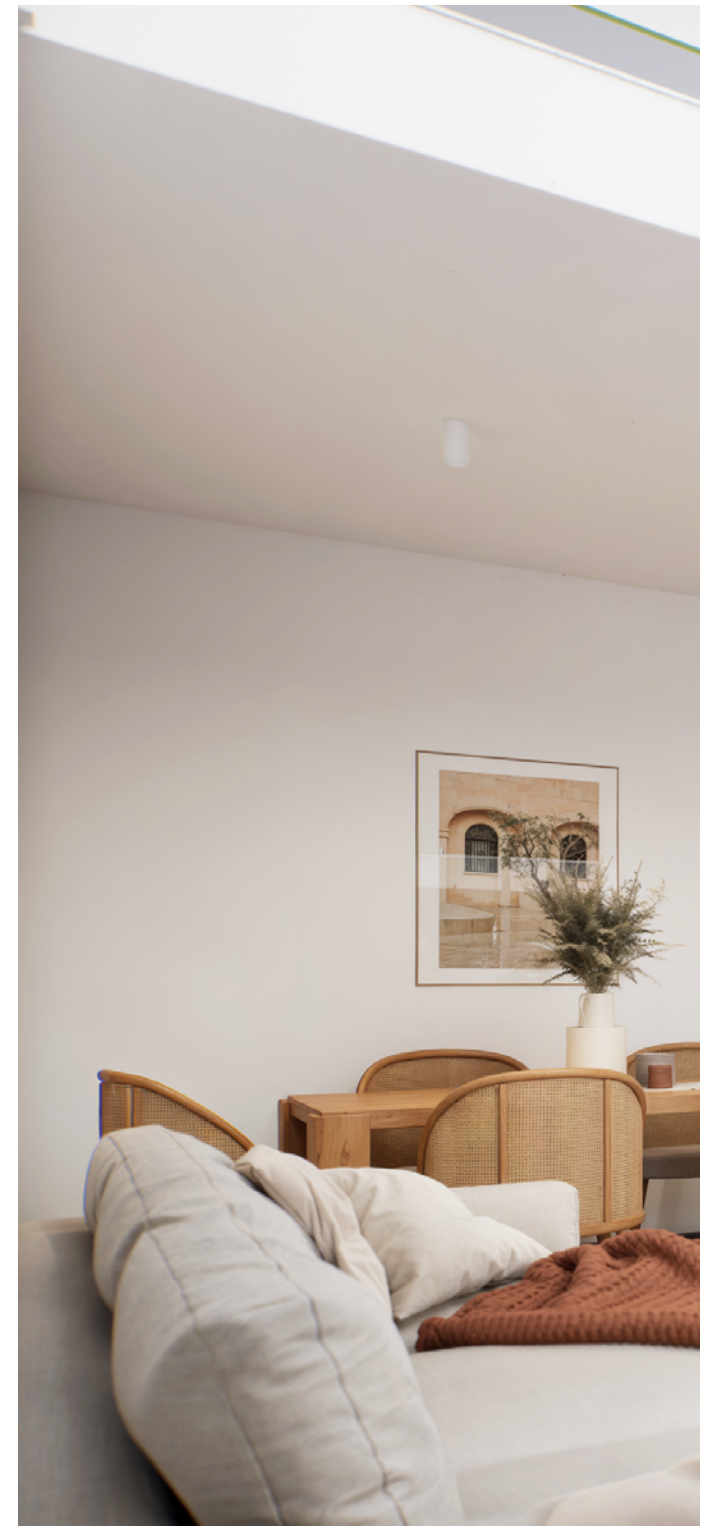
Todas las casas constan de tres alturas y combinan un estilo contemporáneo y funcional, con unas calidades excelentes y una eficiencia energética sobresaliente. El resultado son viviendas muy completas y confortables para cualquier tipo de familia.

The Vision residential development, located in Gran Alacant, just minutes from some of the most idyllic beaches on the Costa Blanca, offers everything you need to experience the true Mediterranean dream—with all the comfort and convenience you could ask for.

Each home is built over three floors and combines a contemporary, functional style with excellent finishes and outstanding energy efficiency. The result: highly complete and comfortable homes for all types of families.

* Las imágenes, renders y fotografías incluidas en este catálogo son de carácter ilustrativo. Los materiales, colores y acabados pueden presentar variaciones respecto al producto final entregado.

* *The images, renders, and photographs included in this catalogue are for illustrative purposes only. Materials, colours, and finishes may vary from the final delivered product.*







Alta **rentabilidad** garantizada
*High **return** guaranteed*





Estilo y confort a la luz del mediterráneo

Style and comfort in the Mediterranean light

Todas las viviendas de la promoción Vision son de tres alturas y tienen un amplio y elegante cristal frontal que prácticamente garantiza luz natural durante todo el día. Hay dos opciones disponibles con planta baja y tres con planta alta, y todas ellas tienen incorporado una pequeña parcela exterior para disfrutar al aire libre. Además, la promoción cuenta con piscina y jardín en las zonas comunes

All the homes in the Vision development are arranged over three levels and feature a spacious and elegant front glass façade that virtually guarantees natural light throughout the day. There are two layouts available with access from the ground floor and three from the upper level, and all include a small private outdoor plot for enjoying time outside. The development also offers communal areas with a swimming pool and landscaped gardens.



¿Quieres invertir?
Gestionamos
licencias turísticas

*Looking to invest?
We manage tourist
rental licences*



Playa Carabassí
Carabassí Beach

A orillas del **paraíso**

*On the edge of **paradise***

En Gran Alacant hay mucho más que playas paradisíacas. Vivirás en un entorno residencial, tranquilo, natural y con todos los servicios que puedas necesitar: colegios internacionales, supermercados, hospitales, ocio, restaurantes, etc. Además, está perfectamente conectado con el aeropuerto y la capital. Es, sin duda, el lugar perfecto donde vivir.

Gran Alacant offers far more than paradise beaches. You'll live in a peaceful, residential and natural environment with all essential services nearby: international schools, supermarkets, hospitals, entertainment, restaurants and more. What's more, it's perfectly connected to the airport and city centre. It is, without doubt, the perfect place to live.

- 1 Aeropuerto *Airport* - 10 min
- 2 Alicante - 20 min
Centro ciudad - Hospital *City center - Hospital*
- 3 Playa Carabassí *Carabassí Beach* - 3 min
- 4 Santa Pola - 10 min
- 5 Elche - 15 min
Centro ciudad - Hospital *City center - Hospital*

Alicante - Madrid by AVE - 2hr 15 min



Deportes

- Golf
- Windsurf
- Padelsurf
- Bolos ingleses
- Tenis
- Fútbol
- Voleibol



Sports

- Golf
- Windsurf
- Padelsurf
- Bowls
- Tennis
- Football
- Volley

Servicios

- Supermercados
- Centro comercial
- Barrio Pet friendly
- Hoteles 4*
- Mercado ecológico



Services

- Supermarkets
- Mall
- Pet friendly nbhd.
- 4* Hotels
- Organic Market

Educación

- Universidades
- Escuelas intl.



Education

- Universities
- Intl. schools

Naturaleza

- Playas
- Paisajes naturales
- Zonas verdes



Nature

- Beaches
- Natural landscapes
- Green areas

Salud

- Farmacias
- Hospitales
- Clinicas
- Centro de salud
- Residencias



Health

- Pharmacies
- Hospitals
- Clinics
- Health Center
- Residences

Ocio y gastronomía

- Puerto náutico
- Restaurantes intl.
- Locales



Leisure and gastronomy

- Nautical marina
- Intl. Restaurants
- Locals





DISTRIBUCIÓN
LAYOUT

A + A

Superficie útil	113,34 m²	<i>Useful area</i>
Superficie construida	121,29 m²	<i>Built area</i>



2



1



25m²

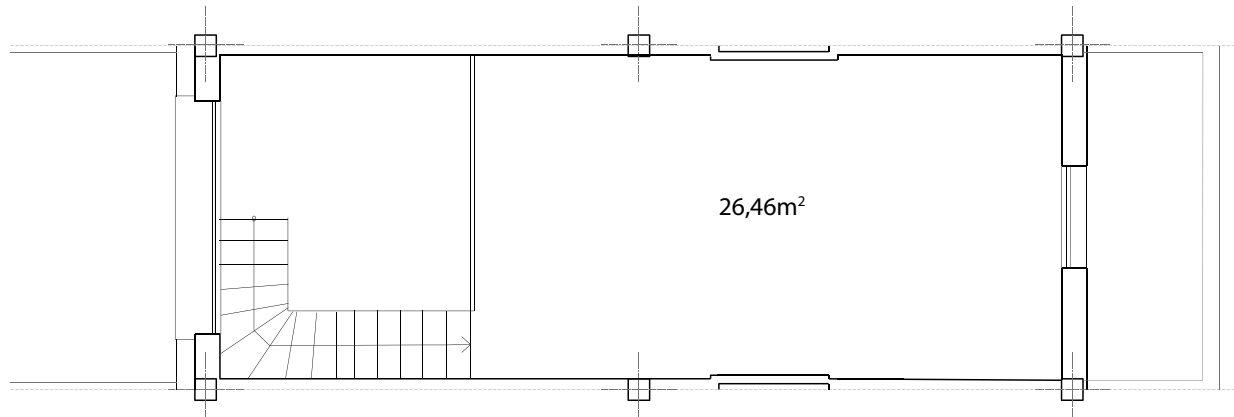


Comunitaria

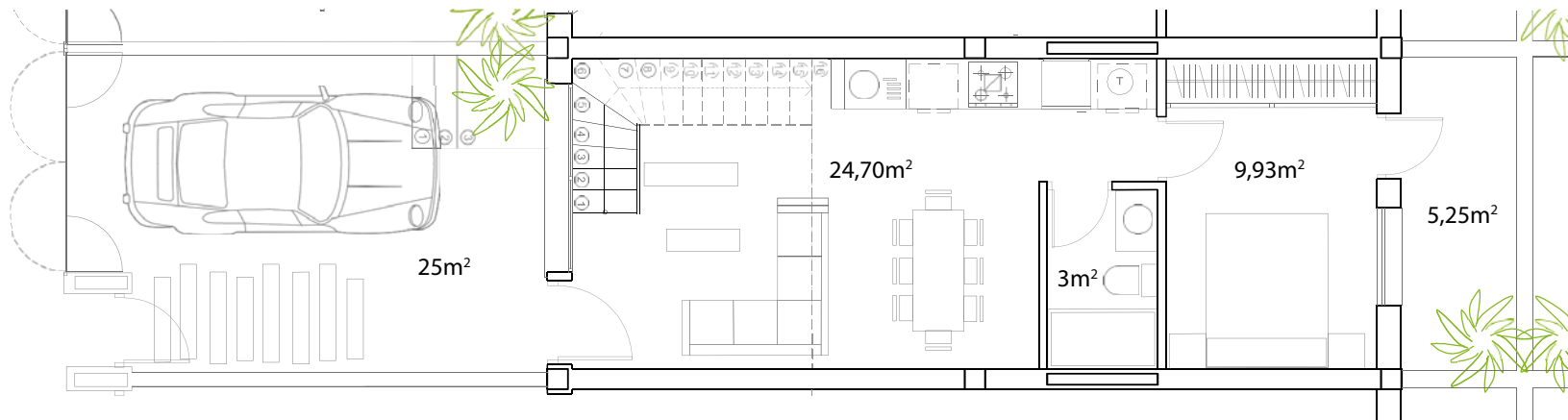
*Podría ser la distribución simétrica. Superficies aproximadas.

*This may be the mirrored layout. All areas are approximate.

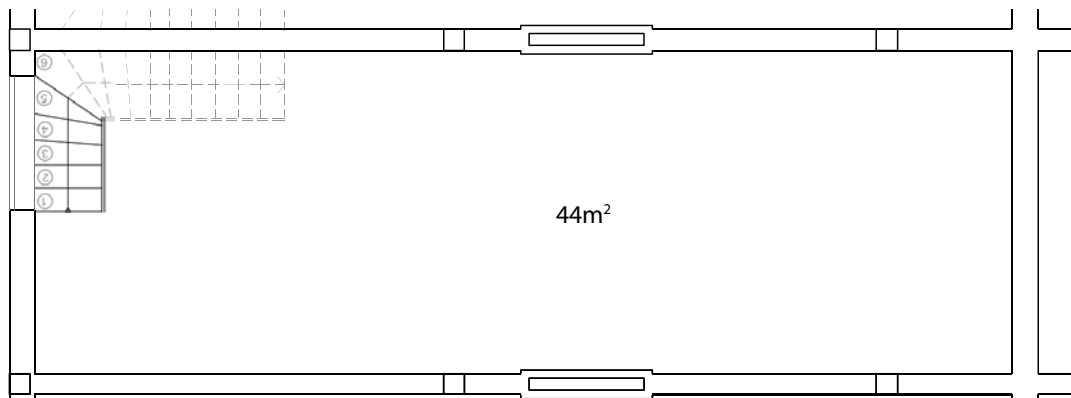




Planta 1
Level 1



Planta 0
Level 0



Planta -1
Level -1

DISTRIBUCIÓN
LAYOUT

A + B

Superficie útil	112,69 m²	<i>Useful area</i>
Superficie construida	121,29 m²	<i>Built area</i>



2



2



25m²

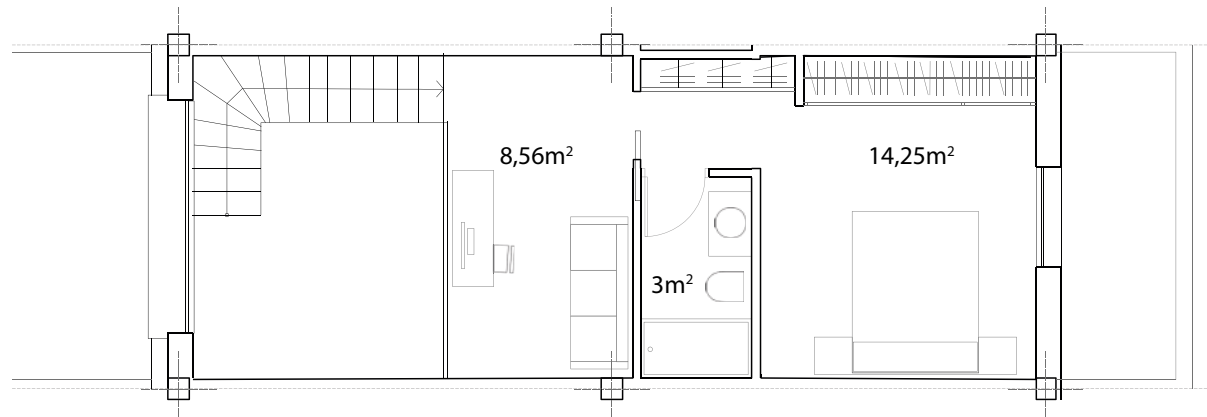


Comunitaria

* Esta configuración tiene también disponible una variación en la distribución de la primera planta. Consúltanos para más información. Podría ser la distribución simétrica. Superficies aproximadas.

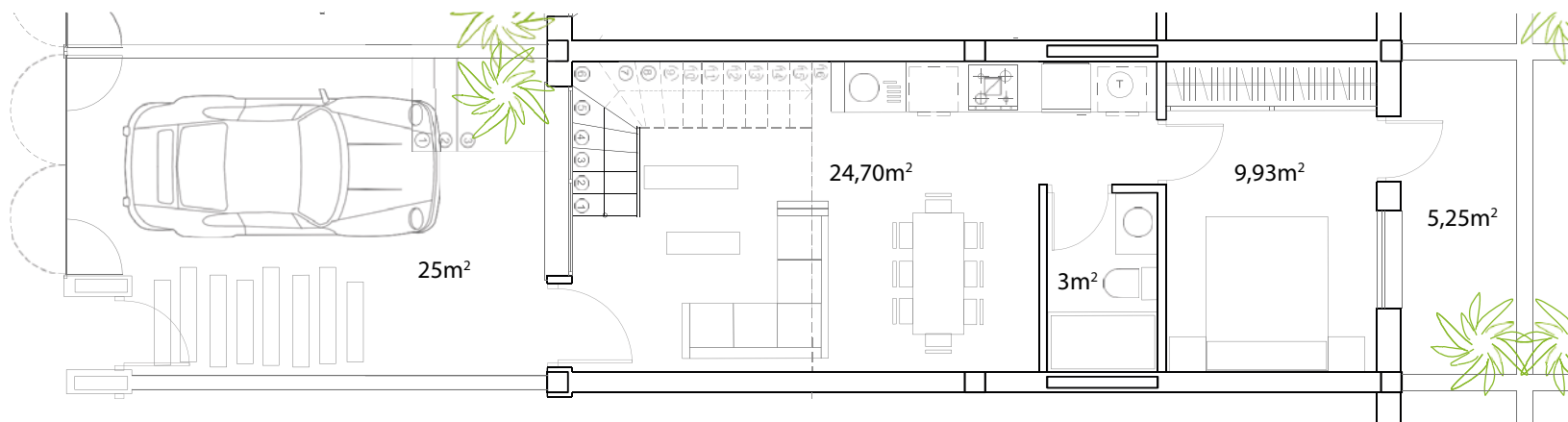
* This layout is also available with an alternative first-floor configuration. Contact us for more information. This may be the mirrored layout. All areas are approximate.





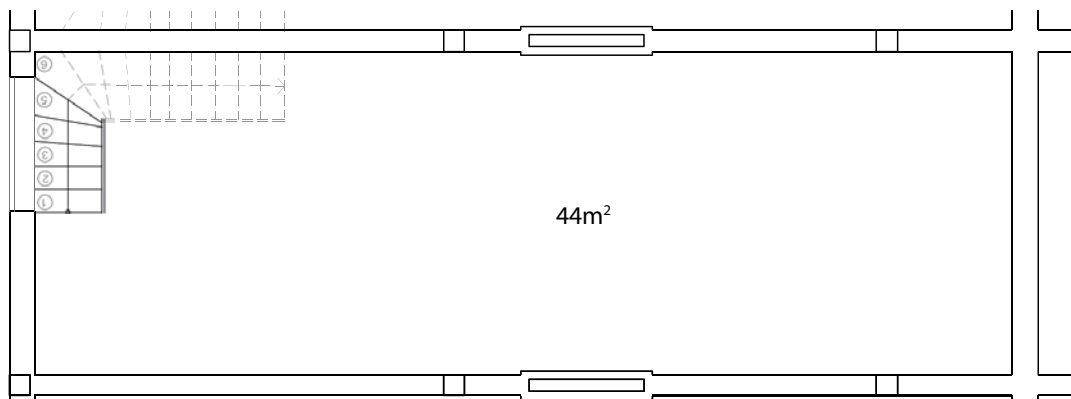
Planta 1

Level 1



Planta 0

Level 0



Planta -1

Level -1

DISTRIBUCIÓN
LAYOUT

A+C

Superficie útil	112,28 m²	<i>Useful area</i>
Superficie construida	121,29 m²	<i>Built area</i>



3



2



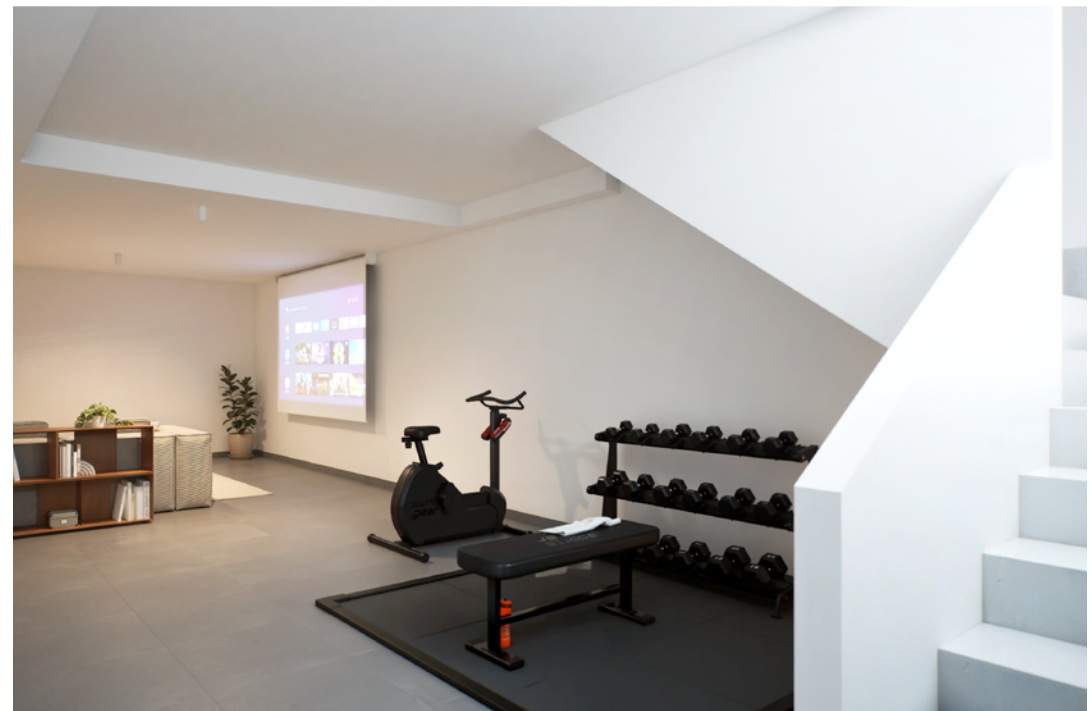
25m²

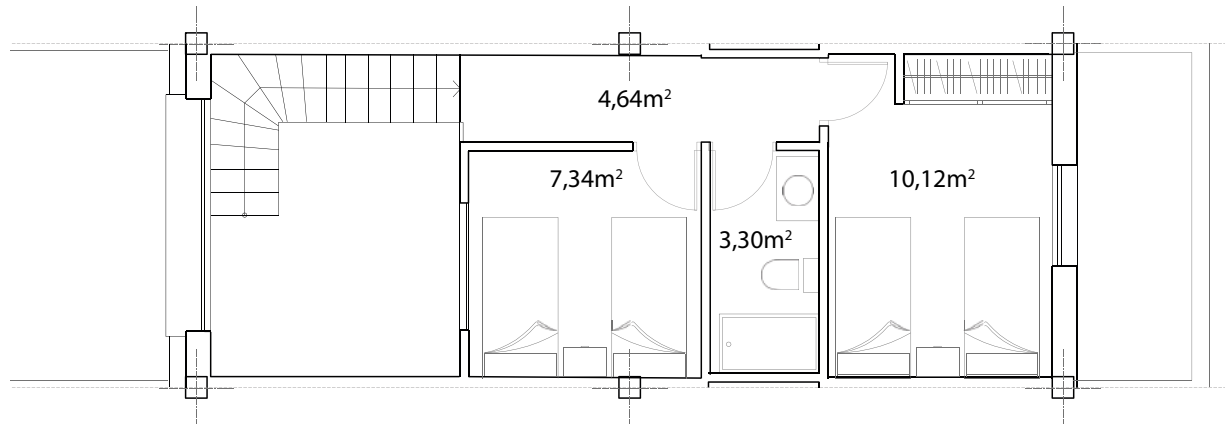


Comunitaria

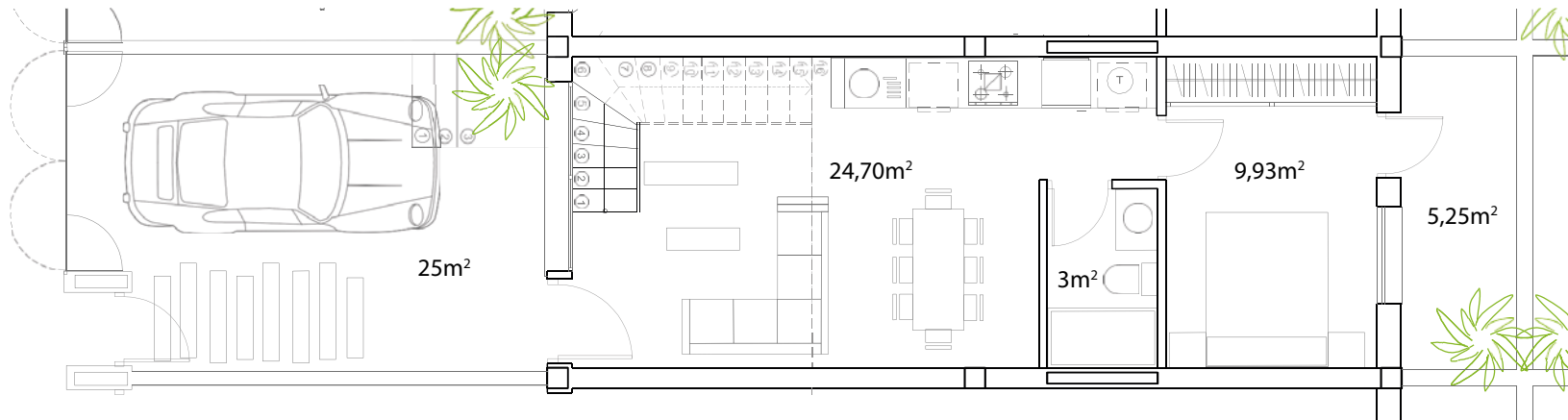
*Podría ser la distribución simétrica. Superficies aproximadas.

*This may be the mirrored layout. All areas are approximate.

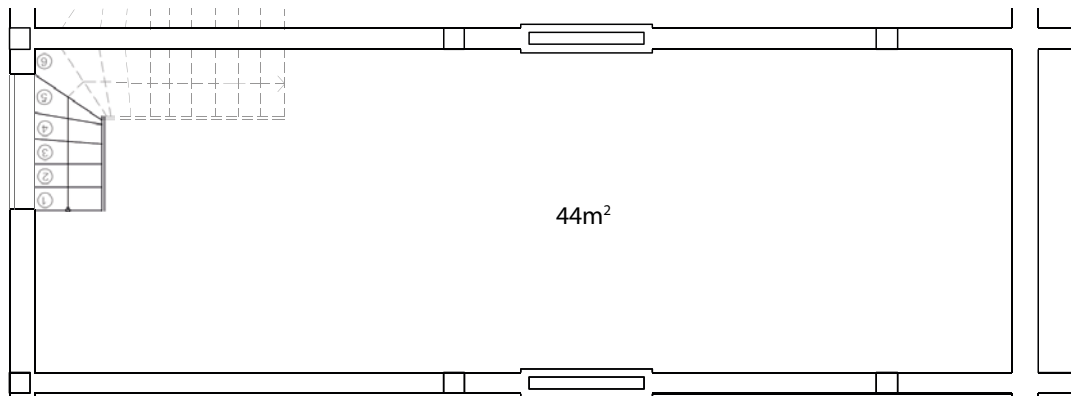




Planta 1
Level 1



Planta 0
Level 0



Planta -1
Level -1

DISTRIBUCIÓN
LAYOUT

B + B

Superficie útil	112,69 m²	<i>Useful area</i>
Superficie construida	121,29 m²	<i>Built area</i>



1



2



25m²

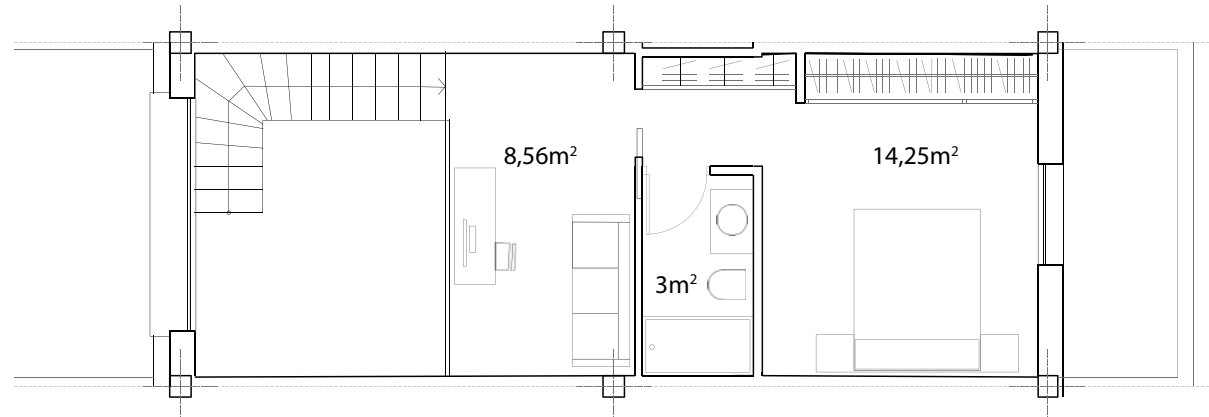


Comunitaria

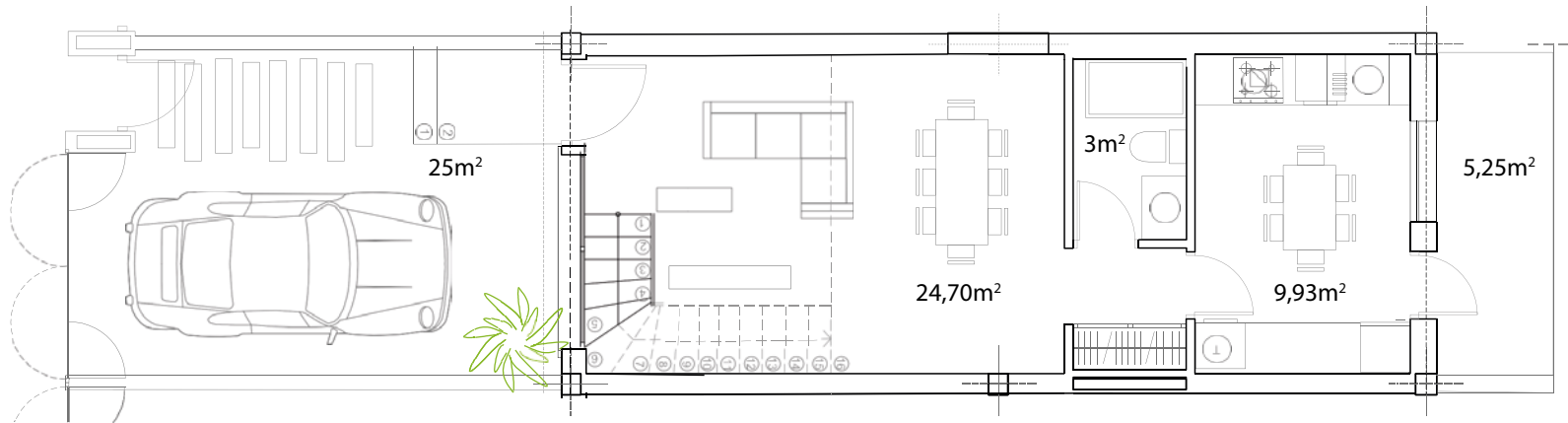
* Esta configuración tiene también disponible una variación en la distribución de la primera planta. Consúltanos para más información. Podría ser la distribución simétrica. Superficies aproximadas.

* This layout is also available with an alternative first-floor configuration. Contact us for more information. This may be the mirrored layout. All areas are approximate.

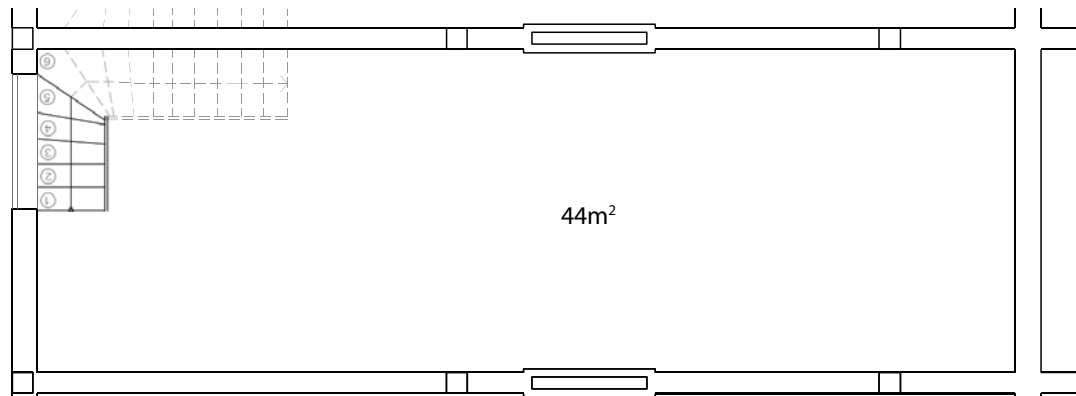




Planta 1
Level 1



Planta 0
Level 0



Planta -1
Level -1

DISTRIBUCIÓN
LAYOUT

B+C

Superficie útil	112,28 m²	<i>Useful area</i>
Superficie construida	121,29 m²	<i>Built area</i>



2



2



25m²

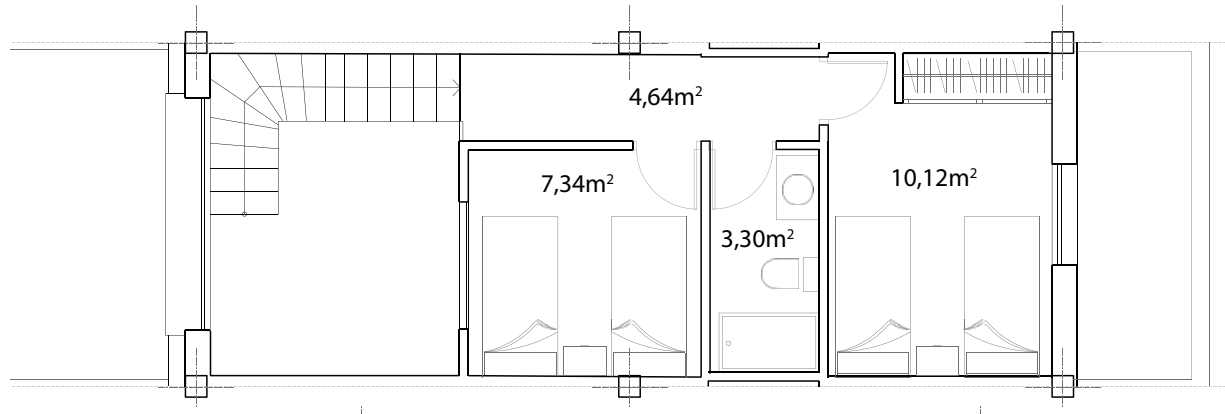


Comunitaria

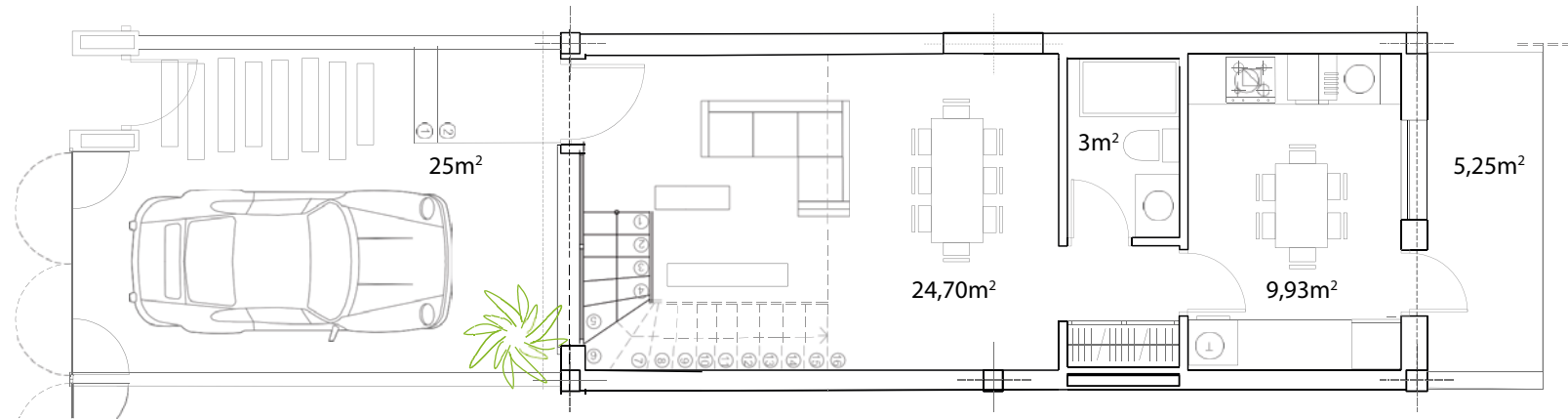
*Podría ser la distribución simétrica. Superficies aproximadas.

*This may be the mirrored layout. All areas are approximate.

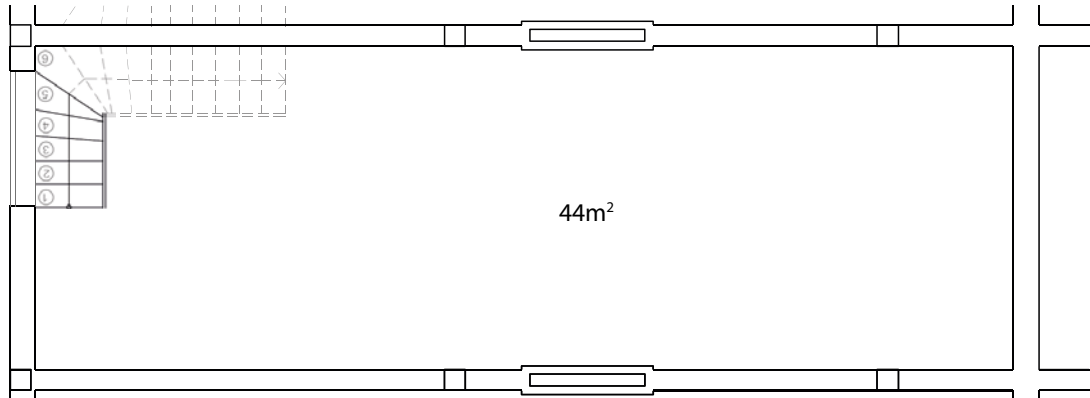




Planta 1
Level 1



Planta 0
Level 0



Planta -1
Level -1

Materiales y equipamiento

Materials & equipment



CIMENTACIÓN

- Ejecutada en hormigón armado, puesto en obra según indicaciones del proyecto en ejecución.



ALBAÑILERÍA

- **Tabiquería:** Cerramiento exterior con doble hoja de ladrillo hueco y cámara con aislamiento térmico y acústico mediante lana mineral.
- **Pavimento:** Gres y revestimientos con plaqueta cerámica de primera calidad.
- **Enlucidos:** Guarnecido y enlucido de yeso a buena vista en paramentos interiores verticales y horizontales preparado para pintura lisa.
- **Zócalo:** Zócalo perimetral de fachada.
- **Alféizar:** De piedra.



FONTANERÍA

- **Instalación agua fría y caliente:** Con tubería normalizada y preinstalación de agua para calentador aerotermo.
- **Sanitarios:** Marca Gala o similar color blanco, WC con dispositivo de doble descarga. Grifería mono-mando cromada. Plato de ducha modelo "walk-in".



ELECTRICIDAD

- **Instalación eléctrica:** Con circuitos independientes según el Reglamento Electrotécnico de Baja Tensión.
- **Mecanismos:** Color blanco, marca Niessen o similar.
- **Conexiones:** Antena TV/Radio, teléfono, preinstalación para futuras conexiones cable en salón y dormitorio principal.
- **Placas solares:** Aplicación de placas solares en la vivienda para la generación de electricidad.



PINTURA Y REVESTIMIENTOS

- **Interior:** Pintura plástica lisa en paredes y techos en color blanco. La pintura contiene fungicida, que mantiene las paredes libres de parásitos.
- **Exterior:** Mortero monocapa.



CARPINTERÍA

- **Puerta principal:** Acorazada con 5 puntos de anclaje, color blanco.
- **Carpintería exterior:** Ventanas blancas correderas con rotura de puente térmico y persianas en toda la vivienda, excepto en baños. Doble acristalamiento con cámara de aire intermedia (4/16/6) Climalit o similar.
- **Carpintería Interior:** Puertas de paso lisas color blanco con tirador cromado.



MUEBLES DE COCINA

- Muebles de cocina DM post formado. Se incluyen muebles en la parte inferior y el mueble vertical que cubre el calentador. Sistema de apertura sin tiradores. Encimera en cuarzo compacto. Incluye campana extractora decorativa de acero inoxidable, horno, placa de inducción y fregadero de acero inoxidable.



CALENTADOR

- Agua caliente sanitaria mediante aerotermo (incluido) en cumplimiento del Código Técnico de la Edificación. Tomas de agua caliente para lavadora y lavavajillas. El aerotermo es un sistema de bomba de calor que extrae el calor del aire, para calentar el agua, reduciendo las emisiones de CO2. El 75% de la energía generada es renovable.



AIRE ACONDICIONADO

- Preinstalación de aire acondicionado por conductos en planta baja y primera planta.



PARCELA

- Delimitada con cerramiento de bloque visto y aluminio. Puerta peatonal y para vehículos.



FOUNDATIONS

- **Reinforced concrete foundations**, executed according to the specifications of the construction project.



MASONRY

- **Partitioning:** External walls built with double layers of hollow brick and an internal cavity with mineral wool insulation for thermal and acoustic efficiency.
- **Flooring:** High-quality ceramic tile.
- **Plastering:** Smooth gypsum plaster on all interior vertical and horizontal surfaces, ready for paint.
- **Plinth:** Perimeter plinth around the façade.
- **Windowsills:** Natural stone.



PLUMBING

- **Hot and cold water system:** Compliant piping with pre-installation for an aerothermal water heater.
- **Sanitary ware:** Gala or equivalent in white, dual flush toilet. Chrome single-lever taps. Walk-in shower tray.



ELECTRICAL INSTALLATION

- **Wiring:** Independent circuits according to Spanish low voltage regulations.
- **Switches & sockets:** White finish, Niessen or equivalent.
- **Connections:** TV/radio antenna, telephone, and pre-installation for cable in the living room and main bedroom.
- **Solar panels:** Fitted to the home to provide clean, renewable electricity.



PAINT AND FINISHES

- **Interior:** Smooth white plastic paint for walls and ceilings. Contains fungicide to prevent mould.
- **Exterior:** Single-layer mortar.



CARPENTRY

- **Front door:** Reinforced with 5 locking points, white finish.
- **Exterior carpentry:** White sliding windows with thermal break and shutters throughout (except bathrooms). Double glazing with air chamber (4/16/6), Climalit or equivalent.
- **Interior carpentry:** Smooth white doors with chrome handles.



KITCHEN FURNITURE

- Post-formed DM kitchen cabinets. Base units and a tall unit covering the water heater included. Handle-less opening system. Quartz worktop. Includes decorative stainless steel extractor hood and stainless steel sink.



WATER HEATER

- Domestic hot water provided via aerothermal system (included), compliant with Spanish Building Technical Code. Hot water connections for washing machine and dishwasher. The aerothermal system uses a heat pump to extract energy from the air to heat water, reducing CO₂ emissions. 75% of the energy generated is renewable.



AIR CONDITIONING

- Pre-installation for ducted air conditioning on the ground floor and first floor.



PLOT

- Enclosed with exposed concrete block wall and aluminium enclosure. Pedestrian and vehicle access gates.

Las mejores casas

The best houses



En Masa llevamos **más de 50 años construyendo confianza**. Priorizando siempre la calidad, el diseño y la sostenibilidad en todas nuestras obras y ofreciendo un servicio al cliente excelente antes, durante y después de cada vivienda entregada.

¿Por qué elegir Masa?



Por calidad

Utilizamos materiales de primera calidad, con unos acabados excepcionales, para crear viviendas funcionales, únicas y con un estilo propio.



Por servicio

Somos transparentes, ágiles y eficaces en la entrega de nuestro servicio y cumplimos de una forma rigurosa con los plazos de entrega.



Por compromiso

Nuestras viviendas son eficientes energéticamente, sostenibles y se adaptan perfectamente al entorno natural que las rodea.

*At Masa, we've spent **over 50 years building trust**. We always prioritise quality, design and sustainability in all our projects, and we offer excellent customer service before, during and after handing over each property.*

Why choose Masa?



Quality

We use first-class materials and finishes to create functional, unique homes with a distinctive style.



Service

We are transparent, agile and efficient, and we deliver on time, every time.



Commitment

Our homes are energy-efficient, environmentally friendly and seamlessly integrated into their natural surroundings.





Construimos un **futuro** mejor

*We build a **better future***

Todas nuestras viviendas están diseñadas para ser sostenibles, respetuosas con el medio ambiente y reducir el consumo energético. Algo que no solo vas a notar tú en el día a día, sino también el entorno y la gente que te rodea. Gracias a los espacios verdes, paneles solares, electrodomésticos A+ y el aislamiento térmico y acústico de máxima calidad de la promoción Vision, reducimos la huella de carbono y hacemos que Gran Alacant sea por siempre un paraíso natural.

All our homes are designed to be sustainable, environmentally friendly and energy-efficient. This isn't just something you'll notice in your daily life—it also benefits the surrounding community and environment. With green spaces, solar panels, A+ rated appliances, and top-tier thermal and acoustic insulation, the Vision development helps reduce carbon emissions and keeps Gran Alacant a natural paradise for years to come.

