

M19

DESIGNFORSLAG - KONTORLOKALER
20. JANUAR 2026

SEIL
ARKITEKTER



M 19

SEIL
ARKITEKTER



PLAN 01

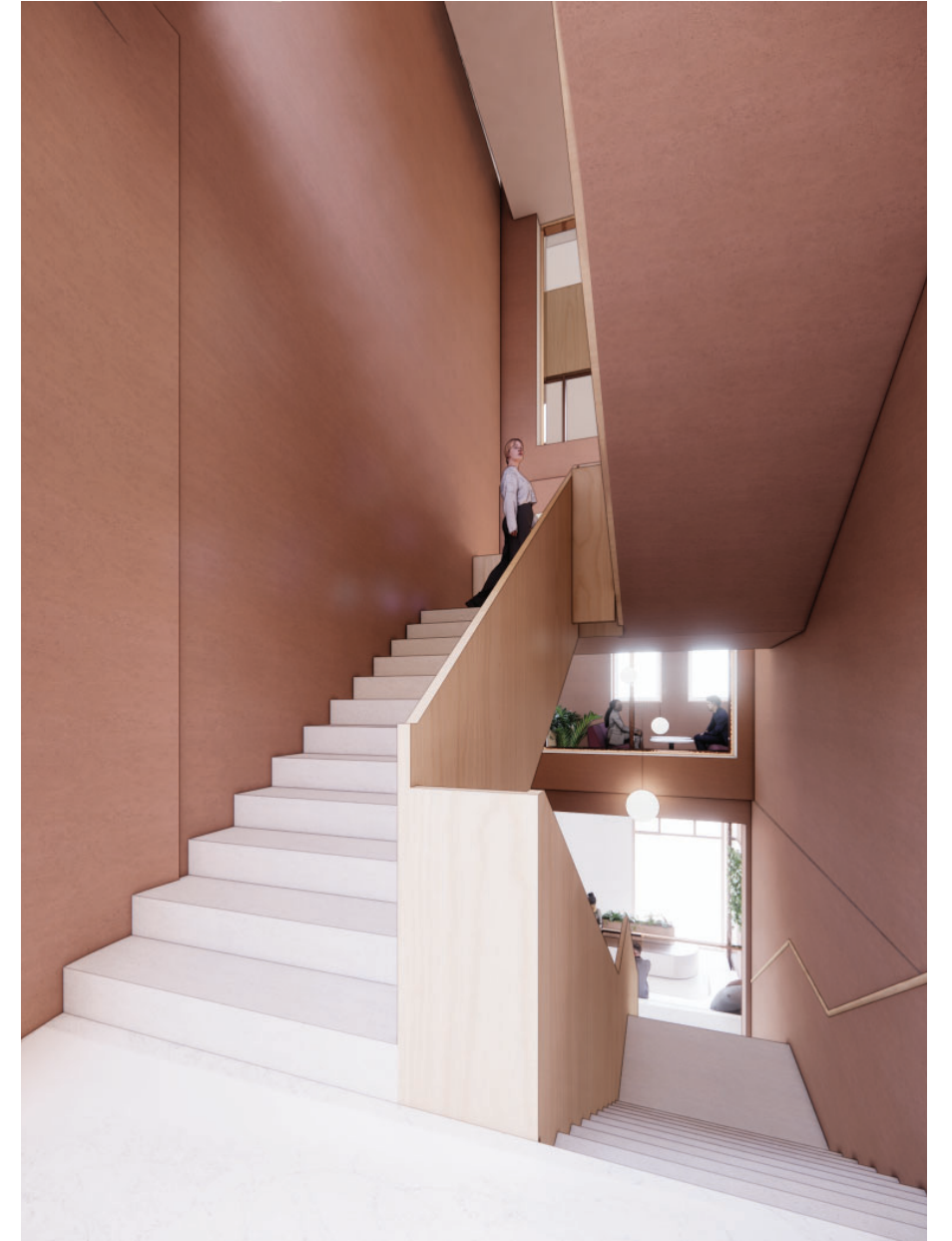
Hovedinngangen er orientert mot Markensgate og har en sentral og tydelig plassering i bybildet. Inngangspartiet gir et åpent og inviterende førsteinntrykk, og leder inn til et mindre loungeområde med direkte og oversiktlig adkomst til både trapp og heis.

Resterende arealer i etasjen er disponert som butikklokaler med egen inngang fra Markensgate. Denne løsningen bidrar til et aktivt og levende gateplan, samtidig som den styrker byggets samspill med byrommet.

PLAN 01



PLAN 01 - EKSISTERENDE FORDELING



LOUNGE 1. ETG

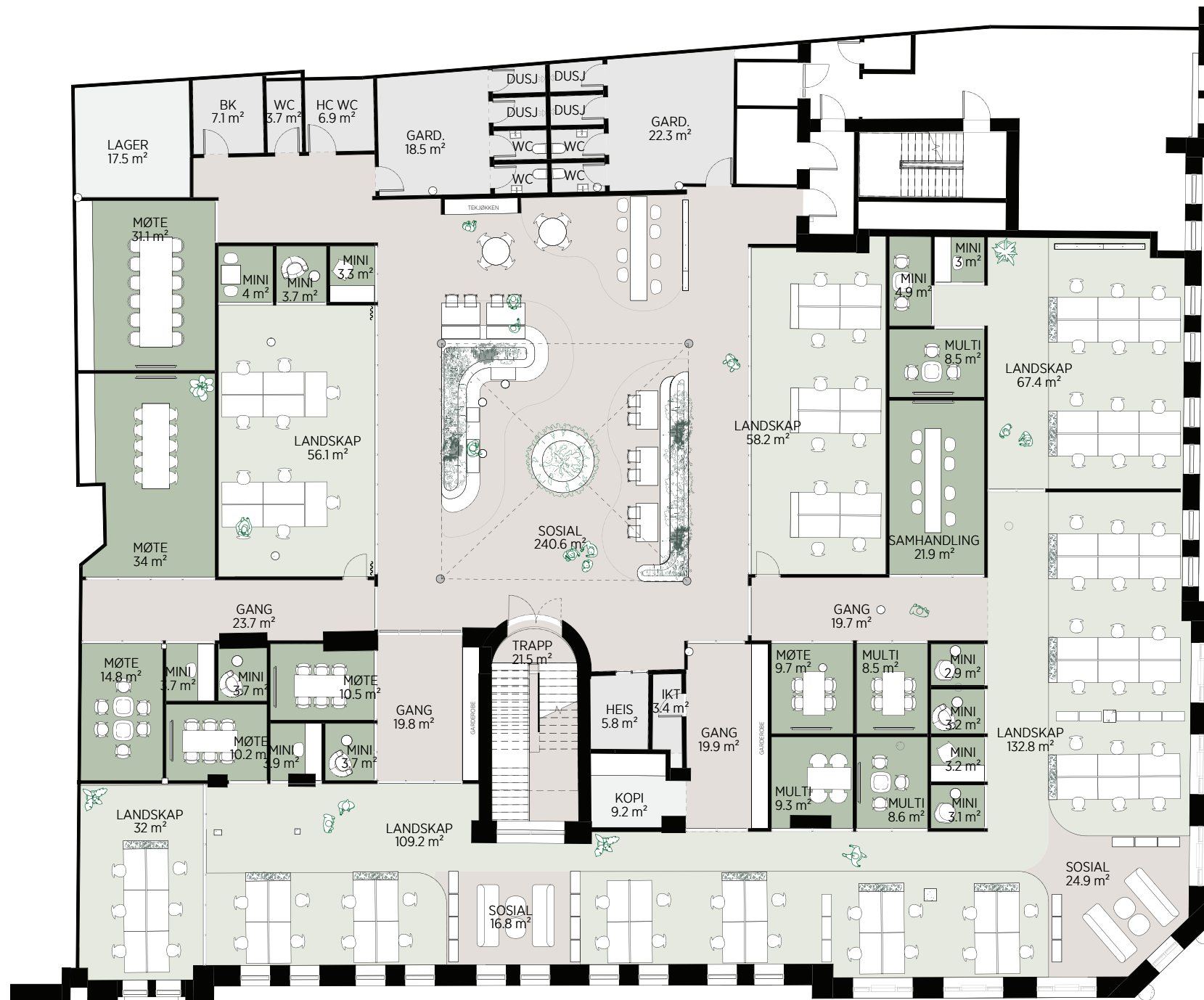
SEIL
ARKITEKTER



3D utsnitt av trapperommet.

Trapperommet bidrar med en fin bevegelse mellom etasjene.

VERTIKAL KOMMUNIKASJON



Fra trapperommet ledes ansatte og besøkende direkte inn i et romslig og innbydende fellesareal, preget av rikelig dagslys fra et elegant overlys. Dette fungerer som etasjens naturlige samlingspunkt og sosiale kjerne.

Herfra organiseres kontorarealene ut mot fasaden. Møterom, stillerom og multirom er strategisk plassert som en buffer mellom åpne arbeidsplasser og soner for konsentrasjon, og legger til rette for både samhandling og fordypning.

Planløsningen rommer 82 arbeidsplasser i åpne kontorlandskap. Arbeidsplassene er inndelt i mindre, oversiktlige grupper med kort avstand til stillerom og mindre møterom, tilpasset telefonsamtaler og korte digitale møter.

R
A
D
H
U
S
G
A
T
A

MARKENSGATE

PLAN 02

SEIL
ARKITEKTER



LOUNGE 2. ETG

SEIL
ARKITEKTER



LOUNGE 2. ETG

SEIL
ARKITEKTER

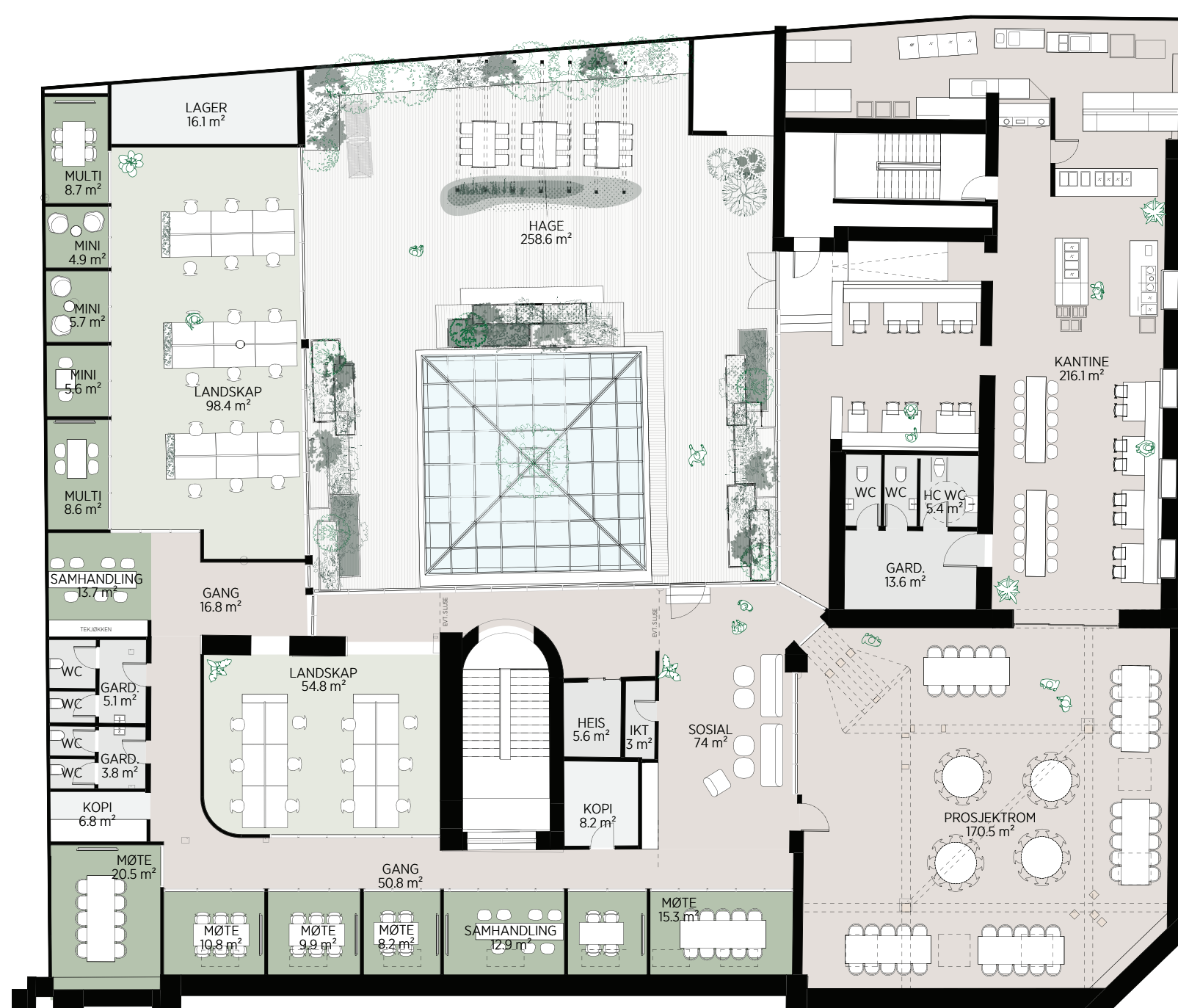


KONTORLANDSKAP

SEIL
ARKITEKTER

3D utsnitt av etasjeplan 02





Fra trappeadkomsten møtes ansatte og besøkende av en intern, skjermet hage som tilfører etasjen et grønt og stemningsfullt preg.

Etasjen rommer en felles kantine med tett og naturlig forbindelse til utearealet. Uterommet er møblert med pergola, integrerte møbler og grønne lunger, og fungerer som et attraktivt oppholds- og møtested for både pauser og uformelle sammenkomster.

Planen har en høy andel møterom, strategisk plassert for enkel tilgjengelighet og fleksibel bruk gjennom dagen.

Prosjektrummet har en tydelig historisk karakter med en skog av søyler og fint ovenlys der skaper en behagelig atmosfære. Rommet kan fungere som en utvidelse av kantinen, med plass til både måltider, almene møter og kreative workshops. Fleksibel møblering gjør det enkelt å tilpasse rommet ulike behov.

I tillegg inneholder etasjen 30 arbeidsplasser i åpent landskap, med god tilgang til stilerom og møterom. Fra arbeidsplassene er det direkte utsikt mot den skjermede, interne hagen, noe som bidrar til et behagelig og inspirerende arbeidsmiljø.

R
A
D
H
U
S
G
A
T
A

MARKENSGATE

PLAN 03

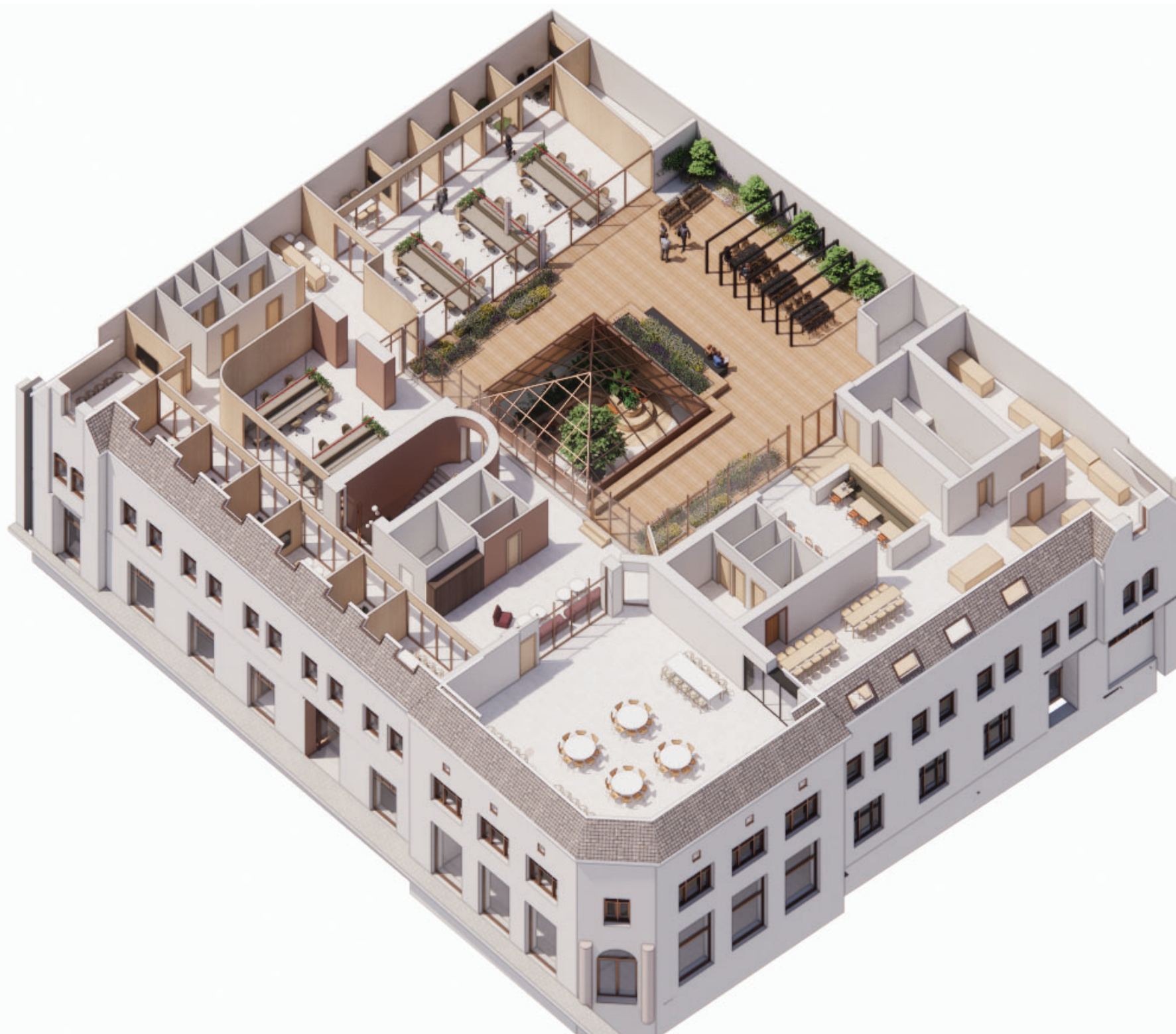
SEIL
ARKITEKTER



TAKTERRASSE

SEIL
ARKITEKTER

3D utsnitt av etasjeplan 03





TAKTERRASSE

SEIL
ARKITEKTER