

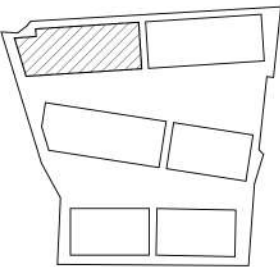
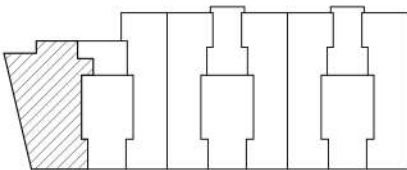
ETHERNA HOMES II

SUP-T05 'VALLE ROMANO' SECTOR 5. PARCELA R3.

ESTEPONA, MÁLAGA

BQ1A - PT1 - P01 - PUERTA C

	SUP ÚTIL	EXT/INT
Recibidor	4,42 m²	int.
Salón-Comedor-Cocina	38,60 m²	int.
Dormitorio principal	14,84 m²	int.
Dormitorio 2	9,73 m²	int.
Dormitorio 3	10,20 m²	int.
Baño principal	4,98 m²	int.
Baño 2	4,51 m²	int.
Distribuidor	2,94 m²	int.
Espacio Homes	0,85 m²	int.
Terraza	35,51 m²	ext.



Superficie Útil Interior	91,07 m²
Superficie Útil Exterior	35,51 m²
Superficie Construida con p.p. zc.	130,20 m²
Superficie útil s/Decreto 218/2005 BOJA	100,18 m²
Superficie construida s/Decreto 218/2005 BOJA	140,89 m²



A efectos urbanísticos la vivienda se considera en planta baja.

El presente plano no es definitivo, ya que ha sido elaborado conforme al Proyecto Básico del Edificio y, por tanto, Neinor Homes se reserva la facultad de incluir las modificaciones necesarias por exigencias técnicas y/o jurídicas u ordenadas por cualesquiera administraciones u organismos públicos, ajustándolo en todo caso al Proyecto de Ejecución. Los elementos accesorios (por ejemplo, el mobiliario, incluido el de la cocina), son meramente ilustrativos. Los giros de puertas y la distribución de aparatos sanitarios no son vinculantes. Las superficies expresadas son aproximadas, pudiendo experimentar modificaciones por razones de índole técnicas y/o legal en el desarrollo de la ejecución de las obras.

V01-ABRIL 2025
ESCALA GRÁFICA
0 1 5 10 m



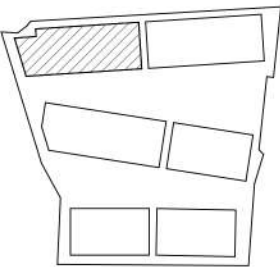
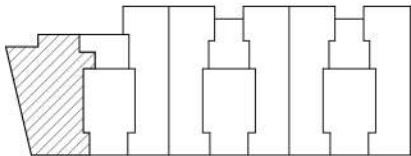
ETHERNA HOMES II

SUP-T05 'VALLE ROMANO' SECTOR 5. PARCELA R3.

ESTEPONA, MÁLAGA

BQ1A - PT1 - P02 - PUERTA C

	SUP ÚTIL	EXT/INT
Recibidor	4,42 m²	int.
Salón-Comedor-Cocina	38,60 m²	int.
Dormitorio principal	14,84 m²	int.
Dormitorio 2	9,73 m²	int.
Dormitorio 3	10,20 m²	int.
Baño principal	4,98 m²	int.
Baño 2	4,51 m²	int.
Distribuidor	2,94 m²	int.
Espacio Homes	0,85 m²	int.
Terraza	28,03 m²	ext.



Superficie Útil Interior	91,07 m²
Superficie Útil Exterior	28,03 m²
Superficie Construida con p.p. zc.	130,00 m²
Superficie útil s/Decreto 218/2005 BOJA	100,18 m²
Superficie construida s/Decreto 218/2005 BOJA	140,67 m²



A efectos urbanísticos la vivienda se considera en planta primera.

El presente plano no es definitivo, ya que ha sido elaborado conforme al Proyecto Básico del Edificio y, por tanto, Neinor Homes se reserva la facultad de incluir las modificaciones necesarias por exigencias técnicas y/o jurídicas u ordenadas por cualesquiera administraciones u organismos públicos, ajustándolo en todo caso al Proyecto de Ejecución. Los elementos accesorios (por ejemplo, el mobiliario, incluido el de la cocina), son meramente ilustrativos. Los giros de puertas y la distribución de aparatos sanitarios no son vinculantes. Las superficies expresadas son aproximadas, pudiendo experimentar modificaciones por razones de índole técnicas y/o legal en el desarrollo de la ejecución de las obras.



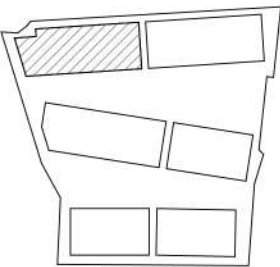
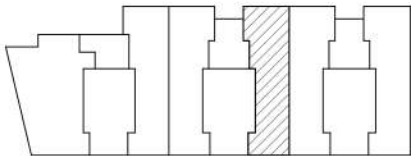
ETHERNA HOMES II

SUP-T05 'VALLE ROMANO' SECTOR 5. PARCELA R3.

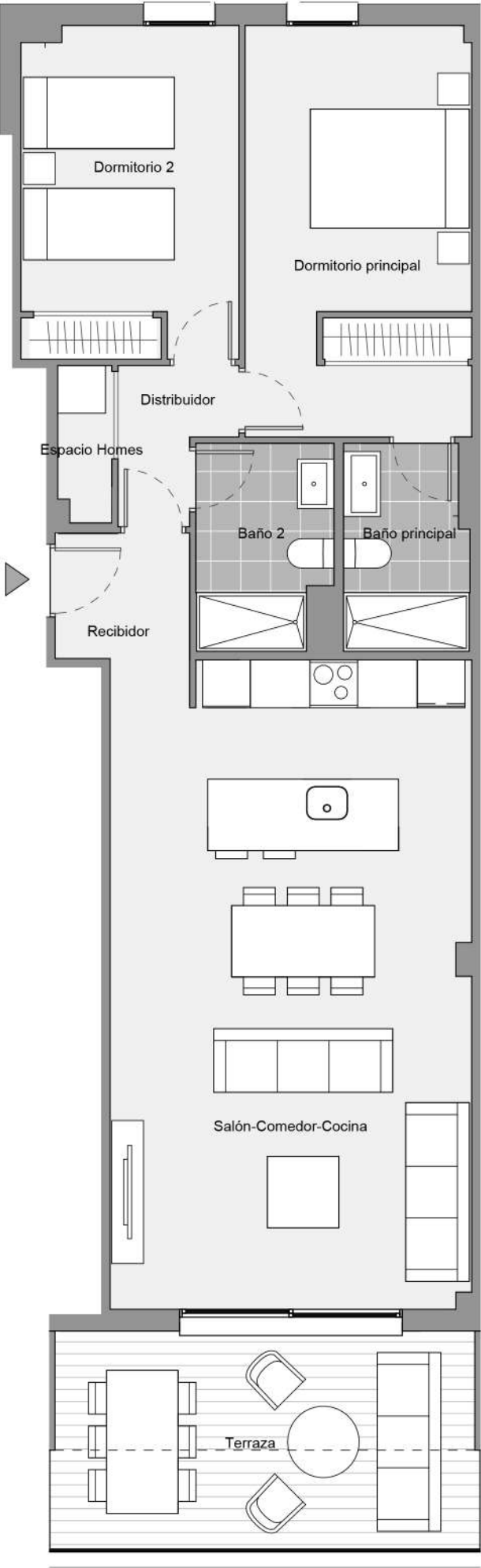
ESTEPONA, MÁLAGA

BQ1A - PT2 - P02 - PUERTA A

	SUP ÚTIL	EXT/INT
Recibidor	2,67 m²	int.
Salón-Comedor-Cocina	37,00 m²	int.
Dormitorio principal	14,54 m²	int.
Dormitorio 2	11,36 m²	int.
Baño principal	4,00 m²	int.
Baño 2	4,26 m²	int.
Distribuidor	2,38 m²	int.
Espacio Homes	1,31 m²	int.
Terraza	14,71 m²	ext.



Superficie Útil Interior	77,52 m²
Superficie Útil Exterior	14,71 m²
Superficie Construida con p.p. zc.	107,53 m²
Superficie útil s/Decreto 218/2005 BOJA	84,88 m²
Superficie construida s/Decreto 218/2005 BOJA	115,62 m²



A efectos urbanísticos la vivienda se considera en planta primera.

El presente plano no es definitivo, ya que ha sido elaborado conforme al Proyecto Básico del Edificio y, por tanto, Neinor Homes se reserva la facultad de incluir las modificaciones necesarias por exigencias técnicas y/o jurídicas u ordenadas por cualesquiera administraciones u organismos públicos, ajustándolo en todo caso al Proyecto de Ejecución. Los elementos accesorios (por ejemplo, el mobiliario, incluido el de la cocina), son meramente ilustrativos. Los giros de puertas y la distribución de aparatos sanitarios no son vinculantes. Las superficies expresadas son aproximadas, pudiendo experimentar modificaciones por razones de índole técnicas y/o legal en el desarrollo de la ejecución de las obras.

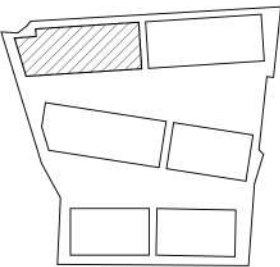
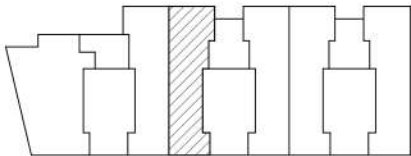
ETHERNA HOMES II

SUP-T05 'VALLE ROMANO' SECTOR 5. PARCELA R3.

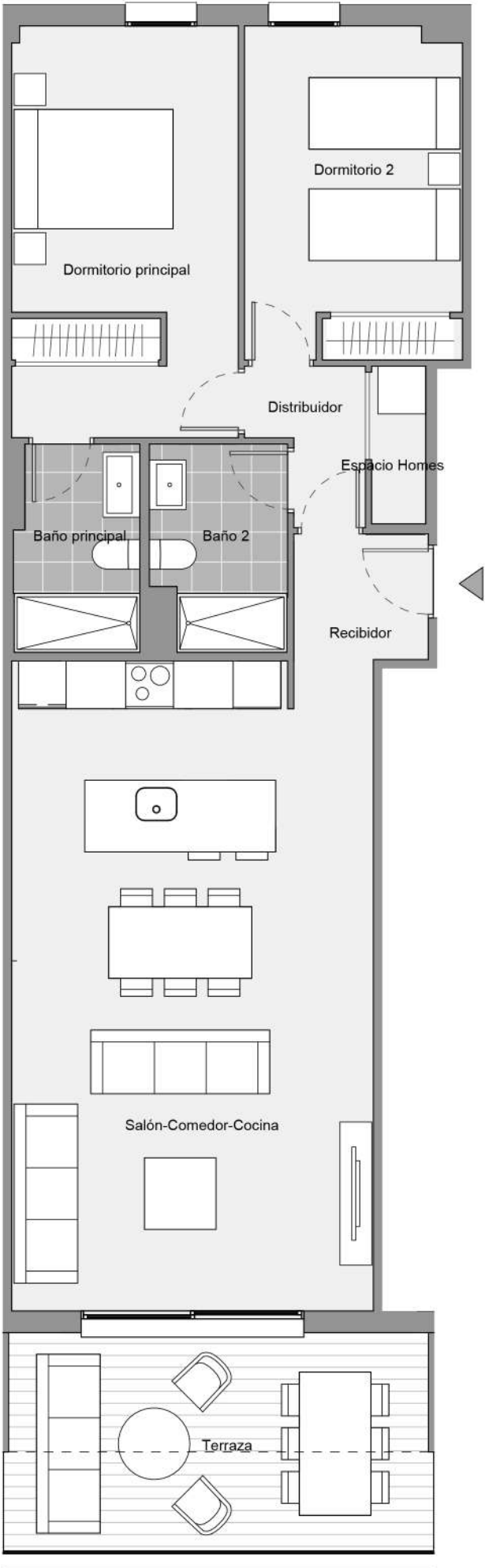
ESTEPONA, MÁLAGA

BQ1A - PT2 - P02 - PUERTA C

	SUP ÚTIL	EXT/INT
Recibidor	2,67 m²	int.
Salón-Comedor-Cocina	37,13 m²	int.
Dormitorio principal	14,54 m²	int.
Dormitorio 2	11,36 m²	int.
Baño principal	4,00 m²	int.
Baño 2	4,26 m²	int.
Distribuidor	2,38 m²	int.
Espacio Homes	1,35 m²	int.
Terraza	14,71 m²	ext.



Superficie Útil Interior	77,69 m²
Superficie Útil Exterior	14,71 m²
Superficie Construida con p.p. zc.	107,57 m²
Superficie útil s/Decreto 218/2005 BOJA	85,05 m²
Superficie construida s/Decreto 218/2005 BOJA	115,66 m²



A efectos urbanísticos la vivienda se considera en planta primera.

El presente plano no es definitivo, ya que ha sido elaborado conforme al Proyecto Básico del Edificio y, por tanto, Neinor Homes se reserva la facultad de incluir las modificaciones necesarias por exigencias técnicas y/o jurídicas u ordenadas por cualesquiera administraciones u organismos públicos, ajustándolo en todo caso al Proyecto de Ejecución. Los elementos accesorios (por ejemplo, el mobiliario, incluido el de la cocina), son meramente ilustrativos. Los giros de puertas y la distribución de aparatos sanitarios no son vinculantes. Las superficies expresadas son aproximadas, pudiendo experimentar modificaciones por razones de índole técnicas y/o legal en el desarrollo de la ejecución de las obras.

V01-ABRIL 2025
ESCALA GRÁFICA
0 1 5 10 m



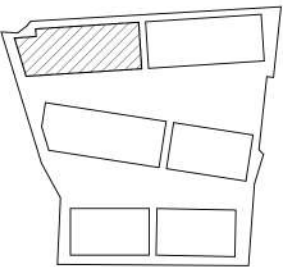
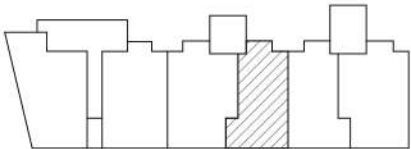
ETHERNA HOMES II

SUP-T05 'VALLE ROMANO' SECTOR 5. PARCELA R3.

ESTEPONA, MÁLAGA

BQ1A - PT2 - P00 - PUERTA A

	SUP ÚTIL	EXT/INT
Recibidor	2,56 m²	int.
Salón-Comedor-Cocina	32,38 m²	int.
Dormitorio principal	13,91 m²	int.
Baño principal	3,73 m²	int.
Espacio Homes	1,94 m²	int.
Terraza	30,30 m²	ext.
Jardín	24,47 m²	ext.



Superficie Útil Interior	54,52 m²
Superficie Útil Exterior	54,77 m²
Superficie Construida con p.p. zc.	76,11 m²
Superficie útil s/Decreto 218/2005 BOJA	59,97 m²
Superficie construida s/Decreto 218/2005 BOJA	82,33 m²



A efectos urbanísticos la vivienda se considera en planta semibaja.

El presente plano no es definitivo, ya que ha sido elaborado conforme al Proyecto Básico del Edificio y, por tanto, Neinor Homes se reserva la facultad de incluir las modificaciones necesarias por exigencias técnicas y/o jurídicas u ordenadas por cualesquiera administraciones u organismos públicos, ajustándolo en todo caso al Proyecto de Ejecución. Los elementos accesorios (por ejemplo, el mobiliario, incluido el de la cocina), son meramente ilustrativos. Los giros de puertas y la distribución de aparatos sanitarios no son vinculantes. Las superficies expresadas son aproximadas, pudiendo experimentar modificaciones por razones de índole técnicas y/o legal en el desarrollo de la ejecución de las obras.

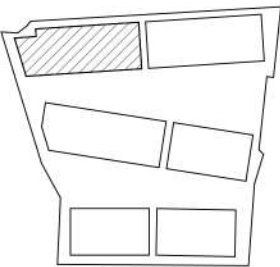
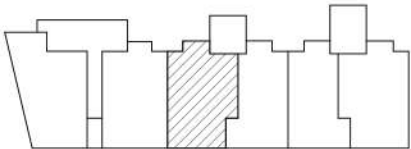
ETHERNA HOMES II

SUP-T05 'VALLE ROMANO' SECTOR 5. PARCELA R3.

ESTEPONA, MÁLAGA

BQ1A - PT2 - P00 - PUERTA B

	SUP ÚTIL	EXT/INT
Recibidor	3,01 m²	int.
Salón-Comedor-Cocina	35,37 m²	int.
Dormitorio principal	14,88 m²	int.
Dormitorio 2	10,60 m²	int.
Baño principal	4,20 m²	int.
Baño 2	4,34 m²	int.
Distribuidor	0,95 m²	int.
Espacio Homes	1,94 m²	int.
Terraza	31,66 m²	ext.
Jardín	22,79 m²	ext.



Superficie Útil Interior	75,29 m²
Superficie Útil Exterior	54,45 m²
Superficie Construida con p.p. zc.	103,83 m²
Superficie útil s/Decreto 218/2005 BOJA	82,82 m²
Superficie construida s/Decreto 218/2005 BOJA	112,29 m²



A efectos urbanísticos la vivienda se considera en planta semibaja.

El presente plano no es definitivo, ya que ha sido elaborado conforme al Proyecto Básico del Edificio y, por tanto, Neinor Homes se reserva la facultad de incluir las modificaciones necesarias por exigencias técnicas y/o jurídicas u ordenadas por cualesquiera administraciones u organismos públicos, ajustándolo en todo caso al Proyecto de Ejecución. Los elementos accesorios (por ejemplo, el mobiliario, incluido el de la cocina), son meramente ilustrativos. Los giros de puertas y la distribución de aparatos sanitarios no son vinculantes. Las superficies expresadas son aproximadas, pudiendo experimentar modificaciones por razones de índole técnicas y/o legal en el desarrollo de la ejecución de las obras.

V01-ABRIL 2025
ESCALA GRÁFICA
0 1 5 10 m



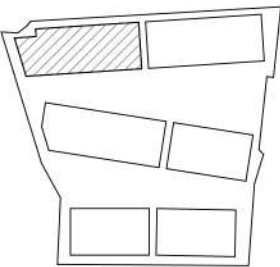
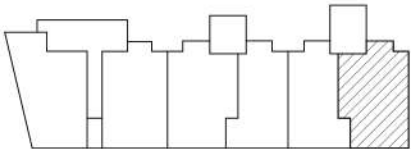
ETHERNA HOMES II

SUP-T05 'VALLE ROMANO' SECTOR 5. PARCELA R3.

ESTEPONA, MÁLAGA

BQ1A - PT3 - P00 - PUERTA A

	SUP ÚTIL	EXT/INT
Recibidor	3,01 m²	int.
Salón-Comedor-Cocina	35,23 m²	int.
Dormitorio principal	14,87 m²	int.
Dormitorio 2	10,60 m²	int.
Baño principal	4,20 m²	int.
Baño 2	4,34 m²	int.
Distribuidor	0,95 m²	int.
Espacio Homes	1,94 m²	int.
Terraza	32,28 m²	ext.
Jardín	23,22 m²	ext.



Superficie Útil Interior	75,14 m²
Superficie Útil Exterior	55,50 m²
Superficie Construida con p.p. zc.	105,08 m²
Superficie útil s/Decreto 218/2005 BOJA	82,65 m²
Superficie construida s/Decreto 218/2005 BOJA	113,67 m²



A efectos urbanísticos la vivienda se considera en planta semibaja.

El presente plano no es definitivo, ya que ha sido elaborado conforme al Proyecto Básico del Edificio y, por tanto, Neinor Homes se reserva la facultad de incluir las modificaciones necesarias por exigencias técnicas y/o jurídicas u ordenadas por cualesquiera administraciones u organismos públicos, ajustándolo en todo caso al Proyecto de Ejecución. Los elementos accesorios (por ejemplo, el mobiliario, incluido el de la cocina), son meramente ilustrativos. Los giros de puertas y la distribución de aparatos sanitarios no son vinculantes. Las superficies expresadas son aproximadas, pudiendo experimentar modificaciones por razones de índole técnicas y/o legal en el desarrollo de la ejecución de las obras.

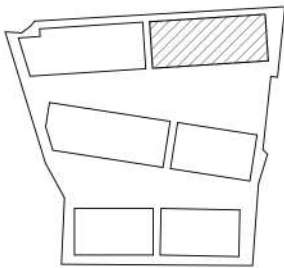
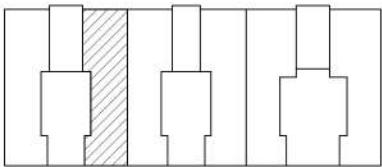
ETHERNA HOMES II

SUP-T05 'VALLE ROMANO' SECTOR 5. PARCELA R3.

ESTEPONA, MÁLAGA

BQ1B - PT1 - P01 - PUERTA A

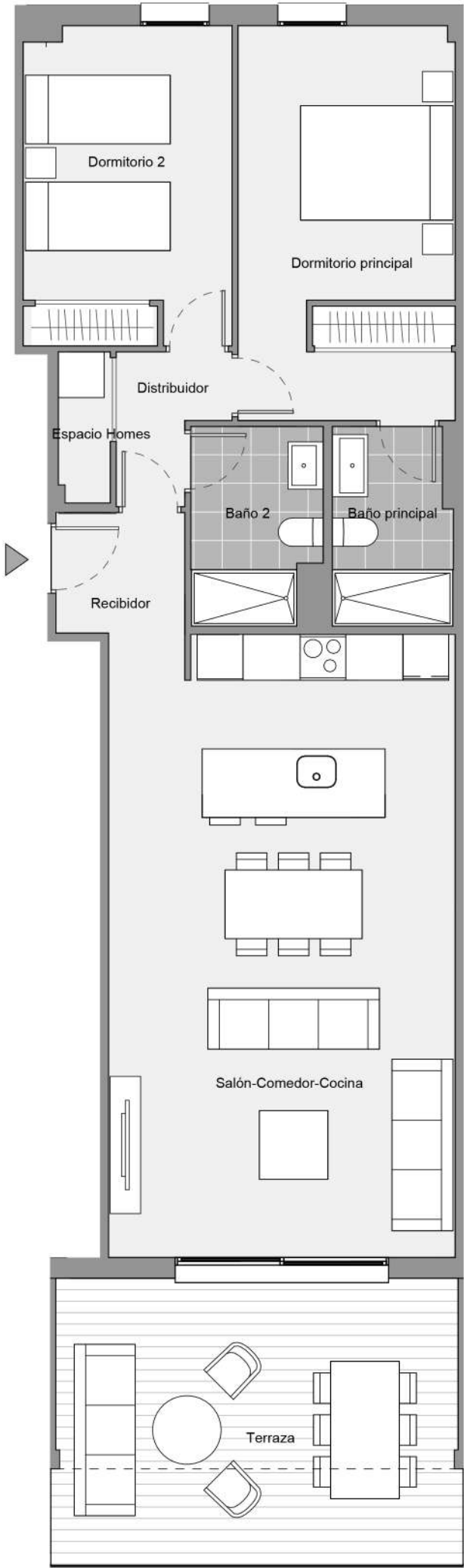
	SUP ÚTIL	EXT/INT
Recibidor	2,67 m²	int.
Salón-Comedor-Cocina	37,13 m²	int.
Dormitorio principal	14,54 m²	int.
Dormitorio 2	11,36 m²	int.
Baño principal	4,00 m²	int.
Baño 2	4,26 m²	int.
Distribuidor	2,38 m²	int.
Espacio Homes	1,35 m²	int.
Terraza	20,01 m²	ext.



Superficie Útil Interior	77,69 m²
Superficie Útil Exterior	20,01 m²
Superficie Construida con p.p. zc.	107,30 m²
Superficie útil s/Decreto 218/2005 BOJA	85,46 m²
Superficie construida s/Decreto 218/2005 BOJA	116,05 m²

A efectos urbanísticos la vivienda se considera en planta baja.

El presente plano no es definitivo, ya que ha sido elaborado conforme al Proyecto Básico del Edificio y, por tanto, Neinor Homes se reserva la facultad de incluir las modificaciones necesarias por exigencias técnicas y/o jurídicas u ordenadas por cualesquiera administraciones u organismos públicos, ajustándolo en todo caso al Proyecto de Ejecución. Los elementos accesorios (por ejemplo, el mobiliario, incluido el de la cocina), son meramente ilustrativos. Los giros de puertas y la distribución de aparatos sanitarios no son vinculantes. Las superficies expresadas son aproximadas, pudiendo experimentar modificaciones por razones de índole técnicas y/o legal en el desarrollo de la ejecución de las obras.



V01-ABRIL 2025
ESCALA GRÁFICA
0 1 5 10 m



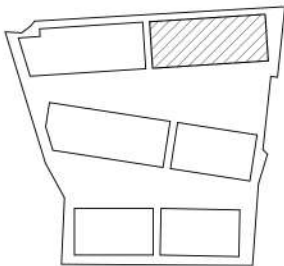
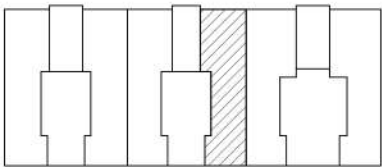
ETHERNA HOMES II

SUP-T05 'VALLE ROMANO' SECTOR 5. PARCELA R3.

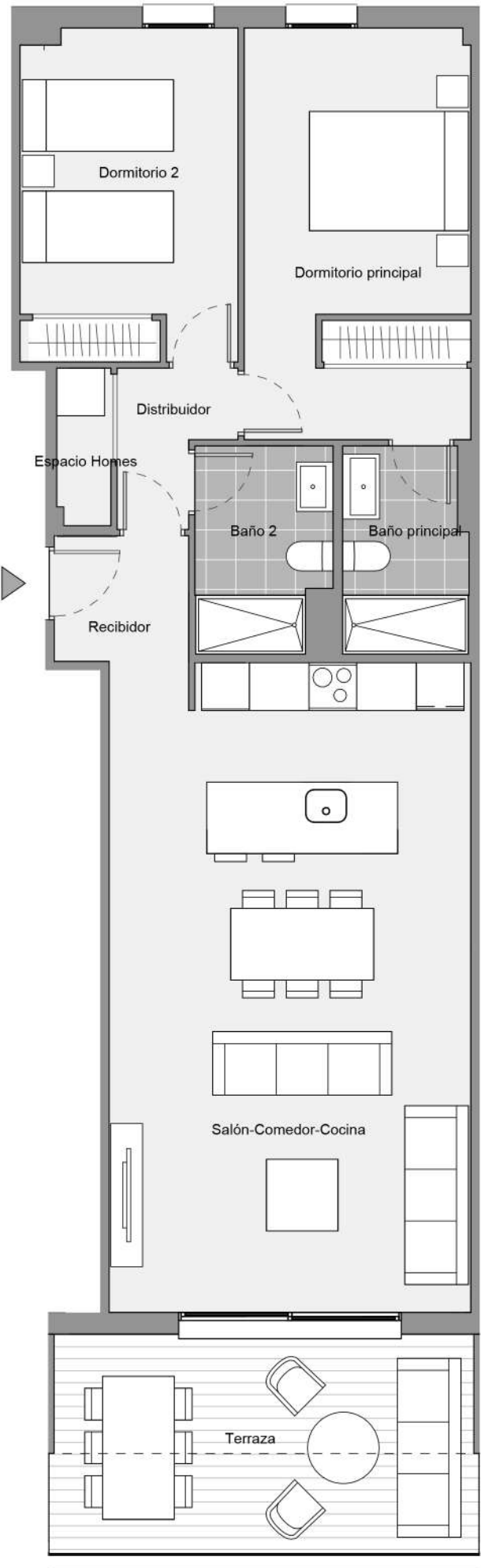
ESTEPONA, MÁLAGA

BQ1B - PT2 - P02 - PUERTA A

	SUP ÚTIL	EXT/INT
Recibidor	2,67 m²	int.
Salón-Comedor-Cocina	37,13 m²	int.
Dormitorio principal	14,54 m²	int.
Dormitorio 2	11,36 m²	int.
Baño principal	4,00 m²	int.
Baño 2	4,26 m²	int.
Distribuidor	2,38 m²	int.
Espacio Homes	1,35 m²	int.
Terraza	14,73 m²	ext.



Superficie Útil Interior	77,69 m²
Superficie Útil Exterior	14,73 m²
Superficie Construida con p.p. zc.	107,56 m²
Superficie útil s/Decreto 218/2005 BOJA	85,06 m²
Superficie construida s/Decreto 218/2005 BOJA	115,65 m²



A efectos urbanísticos la vivienda se considera en planta primera.

El presente plano no es definitivo, ya que ha sido elaborado conforme al Proyecto Básico del Edificio y, por tanto, Neinor Homes se reserva la facultad de incluir las modificaciones necesarias por exigencias técnicas y/o jurídicas u ordenadas por cualesquiera administraciones u organismos públicos, ajustándolo en todo caso al Proyecto de Ejecución. Los elementos accesorios (por ejemplo, el mobiliario, incluido el de la cocina), son meramente ilustrativos. Los giros de puertas y la distribución de aparatos sanitarios no son vinculantes. Las superficies expresadas son aproximadas, pudiendo experimentar modificaciones por razones de índole técnicas y/o legal en el desarrollo de la ejecución de las obras.

V01-ABRIL 2025
ESCALA GRÁFICA
0 1 5 10 m



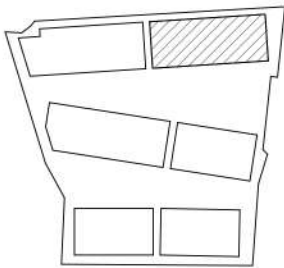
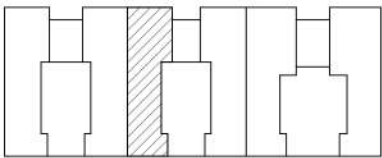
ETHERNA HOMES II

SUP-T05 'VALLE ROMANO' SECTOR 5. PARCELA R3.

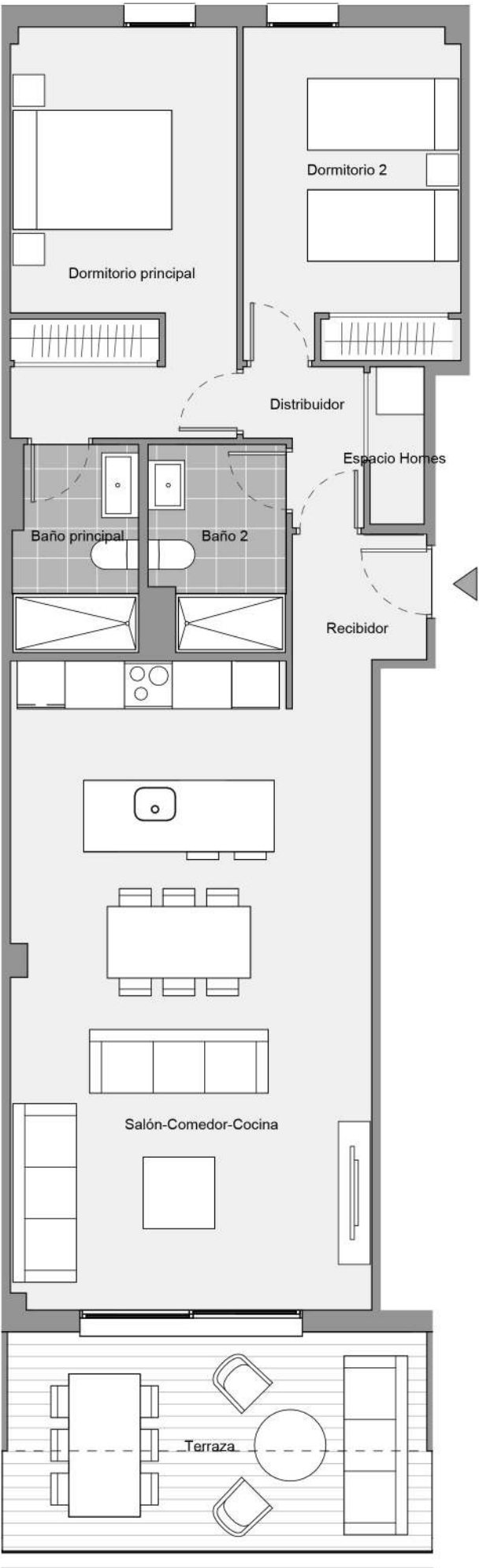
ESTEPONA, MÁLAGA

BQ1B - PT2 - P02 - PUERTA C

	SUP ÚTIL	EXT/INT
Recibidor	2,67 m²	int.
Salón-Comedor-Cocina	36,99 m²	int.
Dormitorio principal	14,54 m²	int.
Dormitorio 2	11,43 m²	int.
Baño principal	4,00 m²	int.
Baño 2	4,26 m²	int.
Distribuidor	2,38 m²	int.
Espacio Homes	1,35 m²	int.
Terraza	14,73 m²	ext.



Superficie Útil Interior	77,62 m²
Superficie Útil Exterior	14,73 m²
Superficie Construida con p.p. zc.	107,56 m²
Superficie útil s/Decreto 218/2005 BOJA	84,99 m²
Superficie construida s/Decreto 218/2005 BOJA	115,65 m²



A efectos urbanísticos la vivienda se considera en planta primera.

El presente plano no es definitivo, ya que ha sido elaborado conforme al Proyecto Básico del Edificio y, por tanto, Neinor Homes se reserva la facultad de incluir las modificaciones necesarias por exigencias técnicas y/o jurídicas u ordenadas por cualesquiera administraciones u organismos públicos, ajustándolo en todo caso al Proyecto de Ejecución. Los elementos accesorios (por ejemplo, el mobiliario, incluido el de la cocina), son meramente ilustrativos. Los giros de puertas y la distribución de aparatos sanitarios no son vinculantes. Las superficies expresadas son aproximadas, pudiendo experimentar modificaciones por razones de índole técnicas y/o legal en el desarrollo de la ejecución de las obras.

V01-ABRIL 2025
ESCALA GRÁFICA
0 1 5 10 m



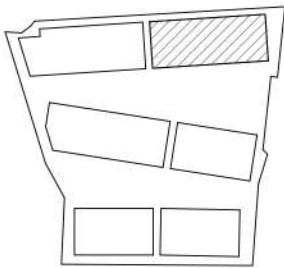
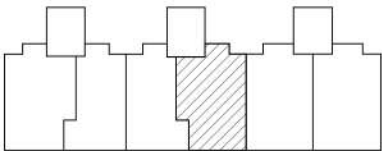
ETHERNA HOMES II

SUP-T05 'VALLE ROMANO' SECTOR 5. PARCELA R3.

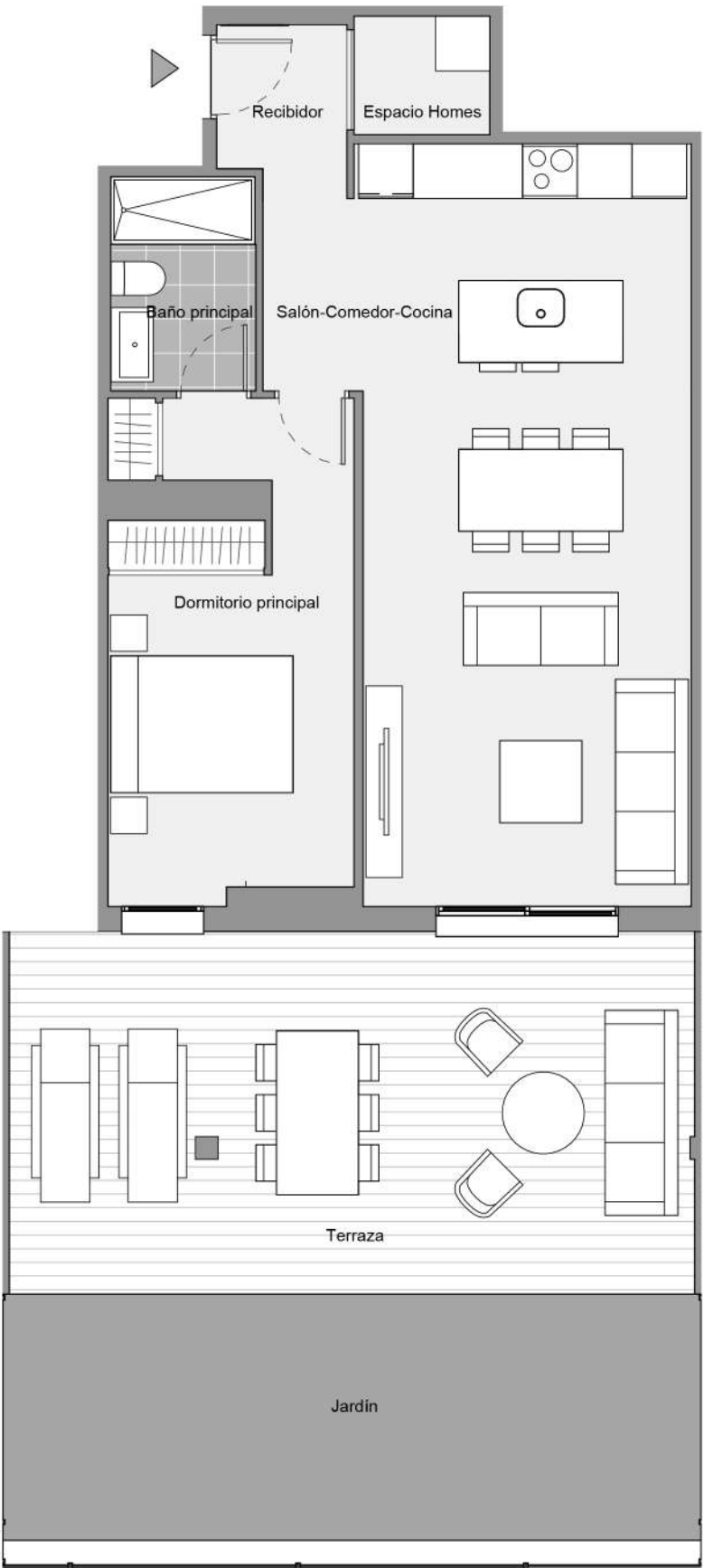
ESTEPONA, MÁLAGA

BQ1B - PT2 - P00 - PUERTA A

	SUP ÚTIL	EXT/INT
Recibidor	2,56 m²	int.
Salón-Comedor-Cocina	32,51 m²	int.
Dormitorio principal	13,92 m²	int.
Baño principal	3,73 m²	int.
Espacio Homes	1,94 m²	int.
Terraza	29,87 m²	ext.
Jardín	22,82 m²	ext.



Superficie Útil Interior	54,66 m²
Superficie Útil Exterior	52,69 m²
Superficie Construida con p.p. zc.	76,52 m²
Superficie útil s/Decreto 218/2005 BOJA	60,13 m²
Superficie construida s/Decreto 218/2005 BOJA	82,78 m²



A efectos urbanísticos la vivienda se considera en planta semibaja.

El presente plano no es definitivo, ya que ha sido elaborado conforme al Proyecto Básico del Edificio y, por tanto, Neinor Homes se reserva la facultad de incluir las modificaciones necesarias por exigencias técnicas y/o jurídicas u ordenadas por cualesquiera administraciones u organismos públicos, ajustándolo en todo caso al Proyecto de Ejecución. Los elementos accesorios (por ejemplo, el mobiliario, incluido el de la cocina), son meramente ilustrativos. Los giros de puertas y la distribución de aparatos sanitarios no son vinculantes. Las superficies expresadas son aproximadas, pudiendo experimentar modificaciones por razones de índole técnicas y/o legal en el desarrollo de la ejecución de las obras.

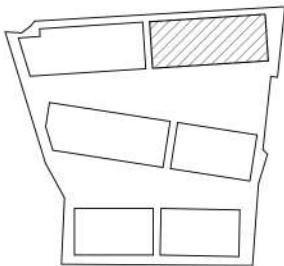
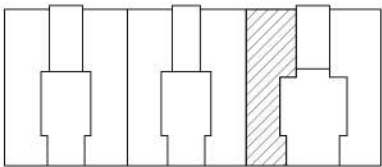
ETHERNA HOMES II

SUP-T05 'VALLE ROMANO' SECTOR 5. PARCELA R3.

ESTEPONA, MÁLAGA

BQ1B - PT3 - P01 - PUERTA C

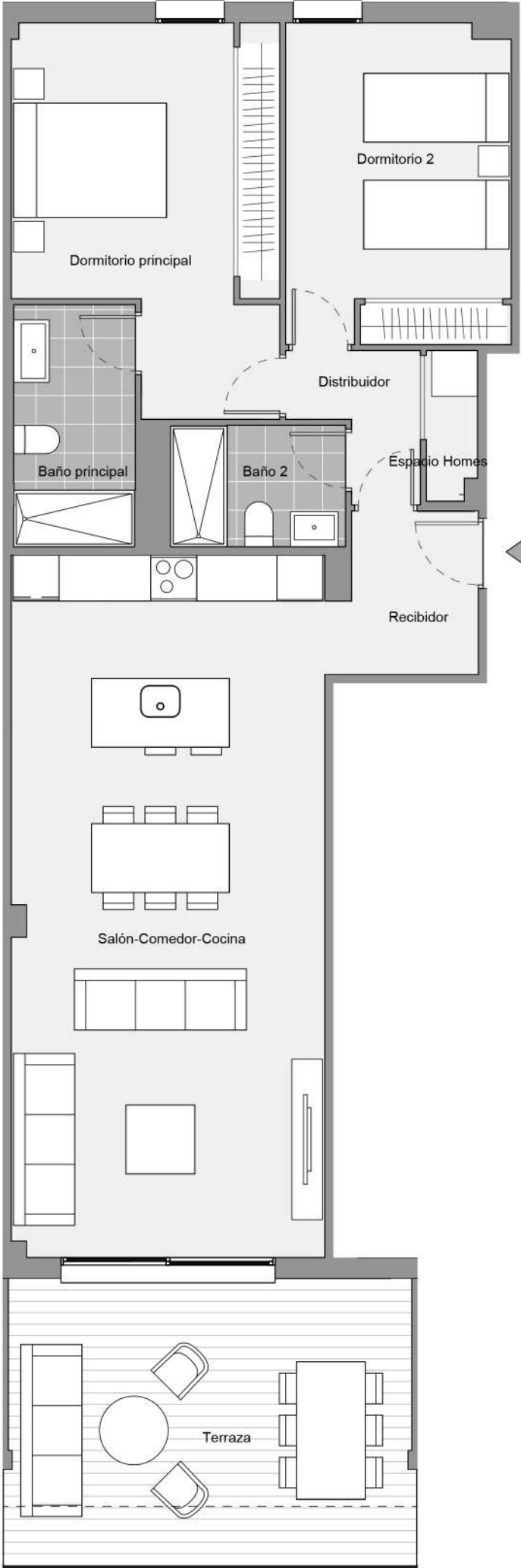
	SUP ÚTIL	EXT/INT
Recibidor	3,55 m²	int.
Salón-Comedor-Cocina	37,88 m²	int.
Dormitorio principal	15,46 m²	int.
Dormitorio 2	12,26 m²	int.
Baño principal	5,03 m²	int.
Baño 2	3,63 m²	int.
Distribuidor	2,59 m²	int.
Espacio Homes	1,27 m²	int.
Terraza	20,00 m²	ext.



Superficie Útil Interior	81,67 m²
Superficie Útil Exterior	20,00 m²
Superficie Construida con p.p. zc.	112,94 m²
Superficie útil s/Decreto 218/2005 BOJA	89,84 m²
Superficie construida s/Decreto 218/2005 BOJA	122,15 m²

A efectos urbanísticos la vivienda se considera en planta baja.

El presente plano no es definitivo, ya que ha sido elaborado conforme al Proyecto Básico del Edificio y, por tanto, Neinor Homes se reserva la facultad de incluir las modificaciones necesarias por exigencias técnicas y/o jurídicas u ordenadas por cualesquiera administraciones u organismos públicos, ajustándolo en todo caso al Proyecto de Ejecución. Los elementos accesorios (por ejemplo, el mobiliario, incluido el de la cocina), son meramente ilustrativos. Los giros de puertas y la distribución de aparatos sanitarios no son vinculantes. Las superficies expresadas son aproximadas, pudiendo experimentar modificaciones por razones de índole técnicas y/o legal en el desarrollo de la ejecución de las obras.



V01-ABRIL 2025
ESCALA GRÁFICA
0 1 5 10 m



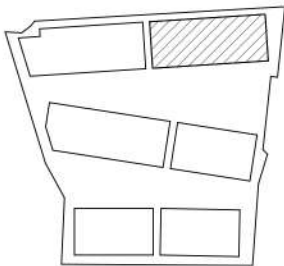
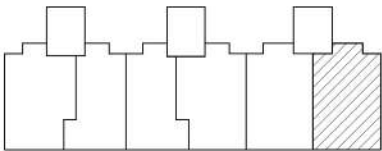
ETHERNA HOMES II

SUP-T05 'VALLE ROMANO' SECTOR 5. PARCELA R3.

ESTEPONA, MÁLAGA

BQ1B - PT3 - P00 - PUERTA A

	SUP ÚTIL	EXT/INT
Recibidor	4,01 m²	int.
Salón-Comedor-Cocina	32,24 m²	int.
Dormitorio principal	13,93 m²	int.
Dormitorio 2	10,51 m²	int.
Baño principal	4,76 m²	int.
Baño 2	4,28 m²	int.
Distribuidor	0,88 m²	int.
Espacio Homes	1,94 m²	int.
Terraza	34,98 m²	ext.
Jardín	26,62 m²	ext.



Superficie Útil Interior	72,55 m²
Superficie Útil Exterior	61,60 m²
Superficie Construida con p.p. zc.	102,92 m²
Superficie útil s/Decreto 218/2005 BOJA	79,81 m²
Superficie construida s/Decreto 218/2005 BOJA	111,36 m²



A efectos urbanísticos la vivienda se considera en planta semibaja.

El presente plano no es definitivo, ya que ha sido elaborado conforme al Proyecto Básico del Edificio y, por tanto, Neinor Homes se reserva la facultad de incluir las modificaciones necesarias por exigencias técnicas y/o jurídicas u ordenadas por cualesquiera administraciones u organismos públicos, ajustándolo en todo caso al Proyecto de Ejecución. Los elementos accesorios (por ejemplo, el mobiliario, incluido el de la cocina), son meramente ilustrativos. Los giros de puertas y la distribución de aparatos sanitarios no son vinculantes. Las superficies expresadas son aproximadas, pudiendo experimentar modificaciones por razones de índole técnicas y/o legal en el desarrollo de la ejecución de las obras.

V01-ABRIL 2025
ESCALA GRÁFICA
0 1 5 10 m



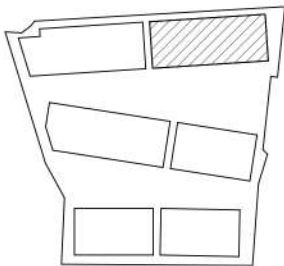
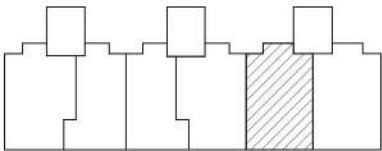
ETHERNA HOMES II

SUP-T05 'VALLE ROMANO' SECTOR 5. PARCELA R3.

ESTEPONA, MÁLAGA

BQ1B - PT3 - P00 - PUERTA B

	SUP ÚTIL	EXT/INT
Recibidor	4,01 m ²	int.
Salón-Comedor-Cocina	32,25 m ²	int.
Dormitorio principal	14,12 m ²	int.
Dormitorio 2	10,51 m ²	int.
Baño principal	4,76 m ²	int.
Baño 2	4,28 m ²	int.
Distribuidor	0,88 m ²	int.
Espacio Homes	1,94 m ²	int.
Terraza	34,30 m ²	ext.
Jardín	26,23 m ²	ext.



Superficie Útil Interior	72,75 m ²
Superficie Útil Exterior	60,53 m ²
Superficie Construida con p.p. zc.	101,51 m ²
Superficie útil s/Decreto 218/2005 BOJA	80,03 m ²
Superficie construida s/Decreto 218/2005 BOJA	109,81 m ²



A efectos urbanísticos la vivienda se considera en planta semibaja.

El presente plano no es definitivo, ya que ha sido elaborado conforme al Proyecto Básico del Edificio y, por tanto, Neinor Homes se reserva la facultad de incluir las modificaciones necesarias por exigencias técnicas y/o jurídicas u ordenadas por cualesquiera administraciones u organismos públicos, ajustándolo en todo caso al Proyecto de Ejecución. Los elementos accesorios (por ejemplo, el mobiliario, incluido el de la cocina), son meramente ilustrativos. Los giros de puertas y la distribución de aparatos sanitarios no son vinculantes. Las superficies expresadas son aproximadas, pudiendo experimentar modificaciones por razones de índole técnicas y/o legal en el desarrollo de la ejecución de las obras.

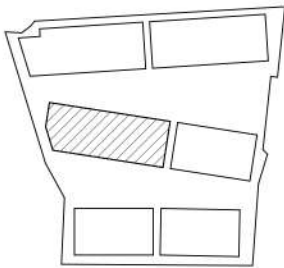
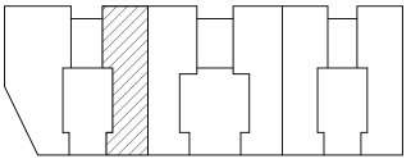
ETHERNA HOMES II

SUP-T05 'VALLE ROMANO' SECTOR 5. PARCELA R3.

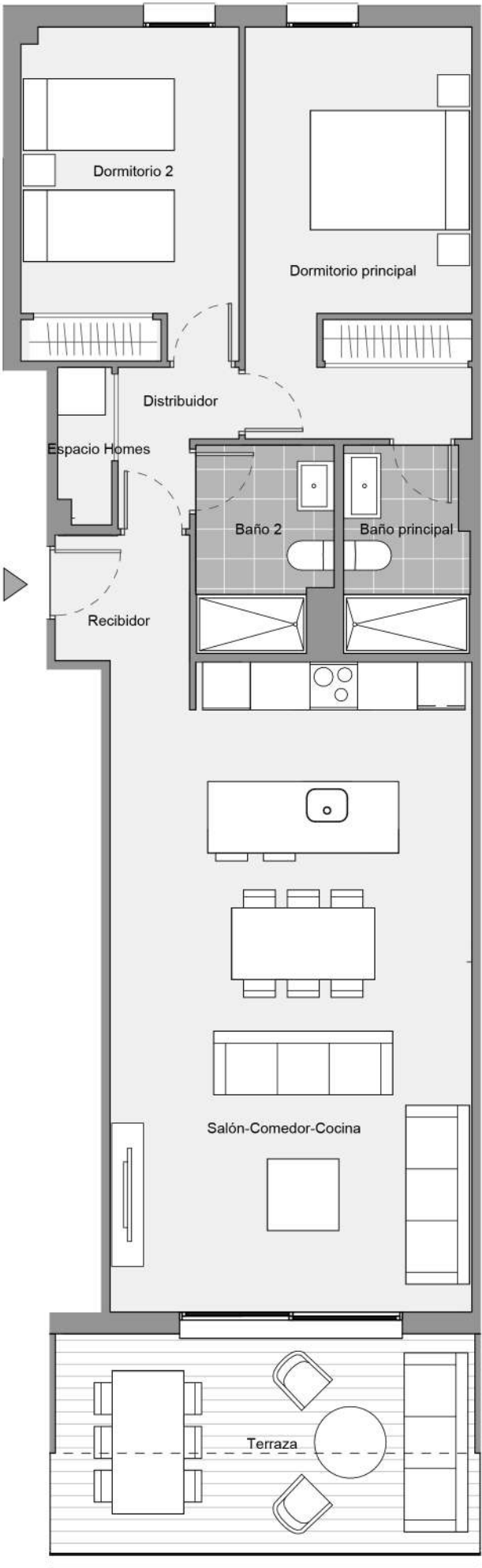
ESTEPONA, MÁLAGA

BQ4A - PT1 - P02 - PUERTA A

	SUP ÚTIL	EXT/INT
Recibidor	2,67 m²	int.
Salón-Comedor-Cocina	37,13 m²	int.
Dormitorio principal	14,56 m²	int.
Dormitorio 2	11,42 m²	int.
Baño principal	4,00 m²	int.
Baño 2	4,26 m²	int.
Distribuidor	2,38 m²	int.
Espacio Homes	1,30 m²	int.
Terraza	14,72 m²	ext.



Superficie Útil Interior	77,72 m²
Superficie Útil Exterior	14,72 m²
Superficie Construida con p.p. zc.	107,58 m²
Superficie útil s/Decreto 218/2005 BOJA	85,08 m²
Superficie construida s/Decreto 218/2005 BOJA	115,66 m²



A efectos urbanísticos la vivienda se considera en planta primera.

El presente plano no es definitivo, ya que ha sido elaborado conforme al Proyecto Básico del Edificio y, por tanto, Neinor Homes se reserva la facultad de incluir las modificaciones necesarias por exigencias técnicas y/o jurídicas u ordenadas por cualesquiera administraciones u organismos públicos, ajustándolo en todo caso al Proyecto de Ejecución. Los elementos accesorios (por ejemplo, el mobiliario, incluido el de la cocina), son meramente ilustrativos. Los giros de puertas y la distribución de aparatos sanitarios no son vinculantes. Las superficies expresadas son aproximadas, pudiendo experimentar modificaciones por razones de índole técnicas y/o legal en el desarrollo de la ejecución de las obras.

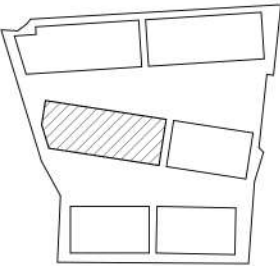
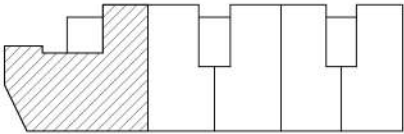
ETHERNA HOMES II

SUP-T05 'VALLE ROMANO' SECTOR 5. PARCELA R3.

ESTEPONA, MÁLAGA

BQ4A - PT1 - PAT - PUERTA A

	SUP ÚTIL	EXT/INT
Recibidor	4,69 m ²	int.
Salón-Comedor-Cocina	34,44 m ²	int.
Dormitorio principal	18,58 m ²	int.
Dormitorio 2	9,97 m ²	int.
Dormitorio 3	9,61 m ²	int.
Baño principal	4,09 m ²	int.
Baño 2	3,31 m ²	int.
Distribuidor	3,35 m ²	int.
Espacio Homes	0,64 m ²	int.
Terraza	104,46 m ²	ext.
Terraza 2	7,76 m ²	ext.



Superficie Útil Interior	88,68 m ²
Superficie Útil Exterior	112,22 m ²
Superficie Construida con p.p. zc.	126,37 m ²
Superficie útil s/Decreto 218/2005 BOJA	97,55 m ²
Superficie construida s/Decreto 218/2005 BOJA	136,74 m ²



A efectos urbanísticos la vivienda se considera en planta segunda.

El presente plano no es definitivo, ya que ha sido elaborado conforme al Proyecto Básico del Edificio y, por tanto, Neinor Homes se reserva la facultad de incluir las modificaciones necesarias por exigencias técnicas y/o jurídicas u ordenadas por cualesquiera administraciones u organismos públicos, ajustándolo en todo caso al Proyecto de Ejecución. Los elementos accesorios (por ejemplo, el mobiliario, incluido el de la cocina), son meramente ilustrativos. Los giros de puertas y la distribución de aparatos sanitarios no son vinculantes. Las superficies expresadas son aproximadas, pudiendo experimentar modificaciones por razones de índole técnicas y/o legal en el desarrollo de la ejecución de las obras.

V01-ABRIL 2025
ESCALA GRÁFICA
0 1 5 10 m



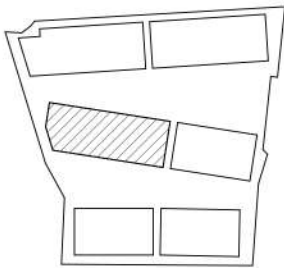
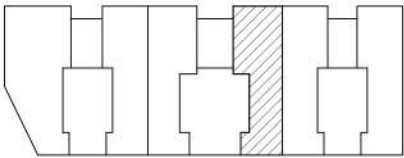
ETHERNA HOMES II

SUP-T05 'VALLE ROMANO' SECTOR 5. PARCELA R3.

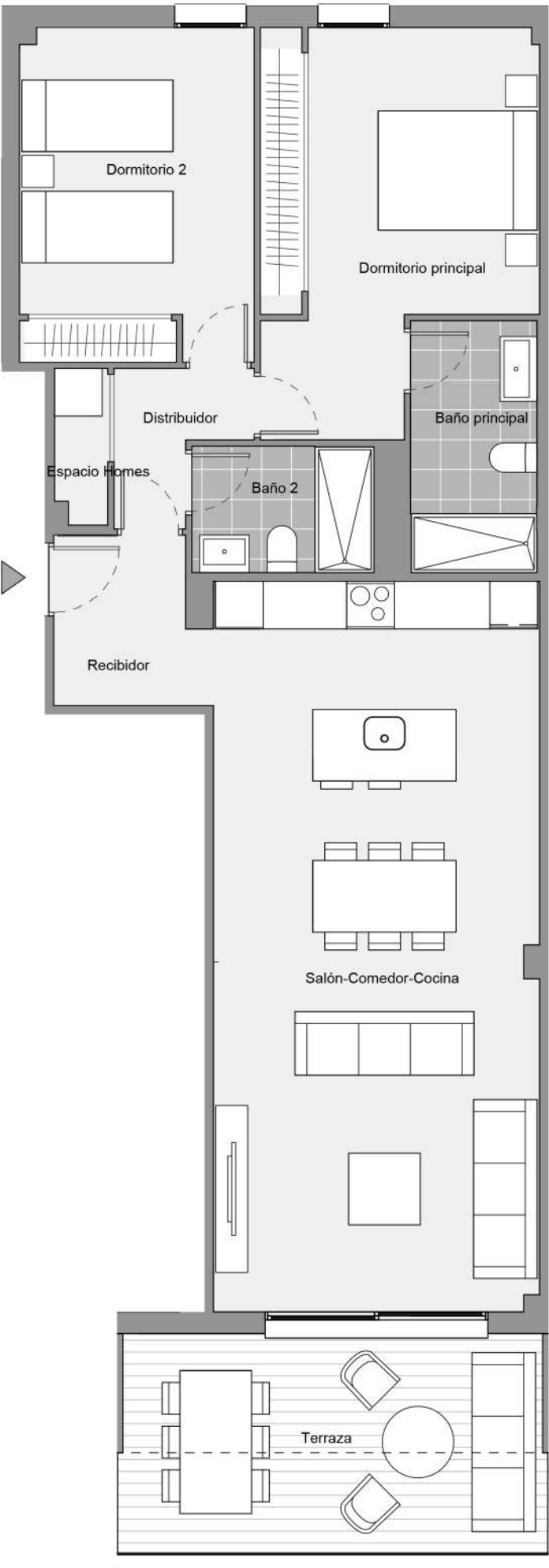
ESTEPONA, MÁLAGA

BQ4A - PT2 - P02 - PUERTA A

	SUP ÚTIL	EXT/INT
Recibidor	3,55 m²	int.
Salón-Comedor-Cocina	37,88 m²	int.
Dormitorio principal	15,46 m²	int.
Dormitorio 2	12,33 m²	int.
Baño principal	5,03 m²	int.
Baño 2	3,63 m²	int.
Distribuidor	2,59 m²	int.
Espacio Homes	1,27 m²	int.
Terraza	14,72 m²	ext.



Superficie Útil Interior	81,74 m²
Superficie Útil Exterior	14,72 m²
Superficie Construida con p.p. zc.	113,26 m²
Superficie útil s/Decreto 218/2005 BOJA	89,10 m²
Superficie construida s/Decreto 218/2005 BOJA	121,34 m²



A efectos urbanísticos la vivienda se considera en planta primera.

El presente plano no es definitivo, ya que ha sido elaborado conforme al Proyecto Básico del Edificio y, por tanto, Neinor Homes se reserva la facultad de incluir las modificaciones necesarias por exigencias técnicas y/o jurídicas u ordenadas por cualesquiera administraciones u organismos públicos, ajustándolo en todo caso al Proyecto de Ejecución. Los elementos accesorios (por ejemplo, el mobiliario, incluido el de la cocina), son meramente ilustrativos. Los giros de puertas y la distribución de aparatos sanitarios no son vinculantes. Las superficies expresadas son aproximadas, pudiendo experimentar modificaciones por razones de índole técnicas y/o legal en el desarrollo de la ejecución de las obras.

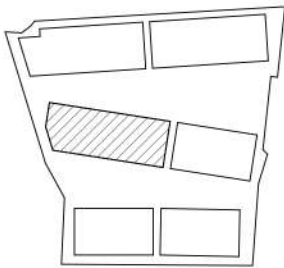
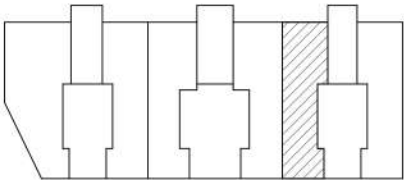
ETHERNA HOMES II

SUP-T05 'VALLE ROMANO' SECTOR 5. PARCELA R3.

ESTEPONA, MÁLAGA

BQ4A - PT3 - P01 - PUERTA C

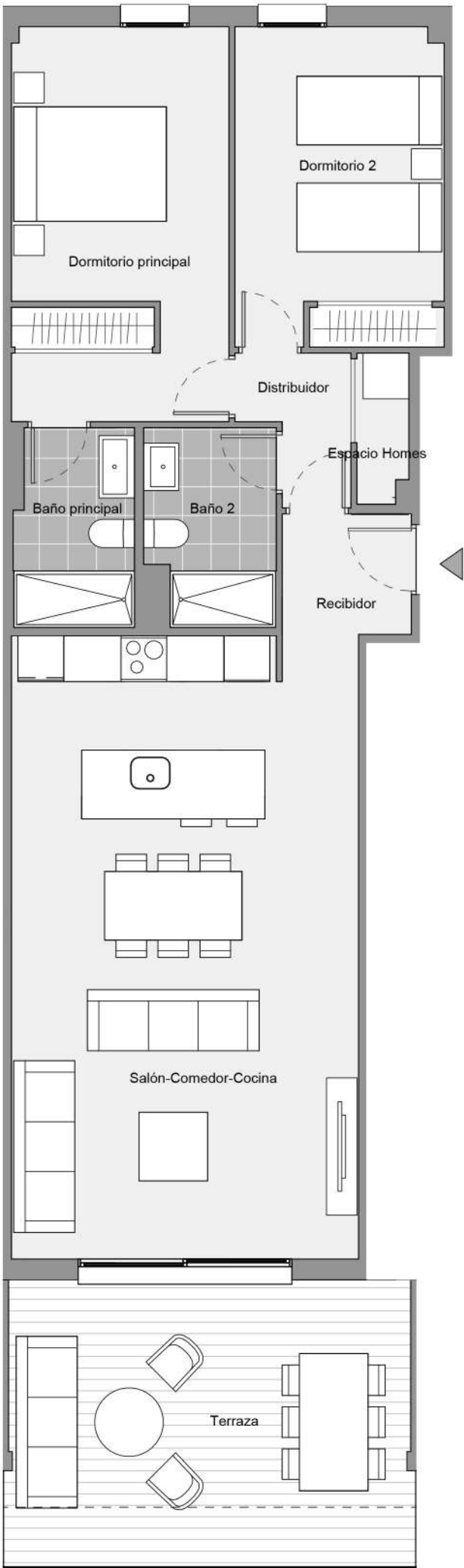
	SUP ÚTIL	EXT/INT
Recibidor	2,67 m²	int.
Salón-Comedor-Cocina	37,13 m²	int.
Dormitorio principal	14,54 m²	int.
Dormitorio 2	11,42 m²	int.
Baño principal	4,00 m²	int.
Baño 2	4,26 m²	int.
Distribuidor	2,38 m²	int.
Espacio Homes	1,30 m²	int.
Terraza	19,96 m²	ext.



Superficie Útil Interior	77,70 m²
Superficie Útil Exterior	19,96 m²
Superficie Construida con p.p. zc.	107,31 m²
Superficie útil s/Decreto 218/2005 BOJA	85,47 m²
Superficie construida s/Decreto 218/2005 BOJA	116,05 m²

A efectos urbanísticos la vivienda se considera en planta baja.

El presente plano no es definitivo, ya que ha sido elaborado conforme al Proyecto Básico del Edificio y, por tanto, Neinor Homes se reserva la facultad de incluir las modificaciones necesarias por exigencias técnicas y/o jurídicas u ordenadas por cualesquiera administraciones u organismos públicos, ajustándolo en todo caso al Proyecto de Ejecución. Los elementos accesorios (por ejemplo, el mobiliario, incluido el de la cocina), son meramente ilustrativos. Los giros de puertas y la distribución de aparatos sanitarios no son vinculantes. Las superficies expresadas son aproximadas, pudiendo experimentar modificaciones por razones de índole técnicas y/o legal en el desarrollo de la ejecución de las obras.



V01-ABRIL 2025
ESCALA GRÁFICA
0 1 5 10 m



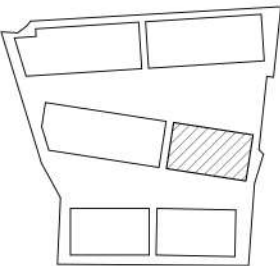
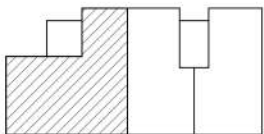
ETHERNA HOMES II

SUP-T05 'VALLE ROMANO' SECTOR 5. PARCELA R3.

ESTEPONA, MÁLAGA

BQ4B - PT1 - PAT - PUERTA A

	SUP ÚTIL	EXT/INT
Recibidor	4,70 m ²	int.
Salón-Comedor-Cocina	34,57 m ²	int.
Dormitorio principal	18,57 m ²	int.
Dormitorio 2	9,97 m ²	int.
Dormitorio 3	9,60 m ²	int.
Baño principal	4,06 m ²	int.
Baño 2	3,31 m ²	int.
Distribuidor	3,35 m ²	int.
Espacio Homes	0,64 m ²	int.
Terraza	81,73 m ²	ext.
Terraza 2	7,76 m ²	ext.



Superficie Útil Interior	88,77 m ²
Superficie Útil Exterior	89,49 m ²
Superficie Construida con p.p. zc.	126,66 m ²
Superficie útil s/Decreto 218/2005 BOJA	97,65 m ²
Superficie construida s/Decreto 218/2005 BOJA	137,06 m ²



A efectos urbanísticos la vivienda se considera en planta segunda.

El presente plano no es definitivo, ya que ha sido elaborado conforme al Proyecto Básico del Edificio y, por tanto, Neinor Homes se reserva la facultad de incluir las modificaciones necesarias por exigencias técnicas y/o jurídicas u ordenadas por cualesquiera administraciones u organismos públicos, ajustándolo en todo caso al Proyecto de Ejecución. Los elementos accesorios (por ejemplo, el mobiliario, incluido el de la cocina), son meramente ilustrativos. Los giros de puertas y la distribución de aparatos sanitarios no son vinculantes. Las superficies expresadas son aproximadas, pudiendo experimentar modificaciones por razones de índole técnicas y/o legal en el desarrollo de la ejecución de las obras.

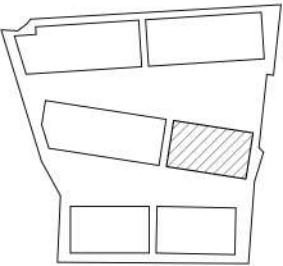
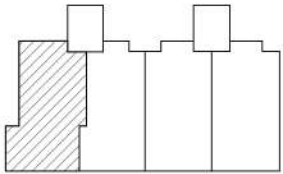
ETHERNA HOMES II

SUP-T05 'VALLE ROMANO' SECTOR 5. PARCELA R3.

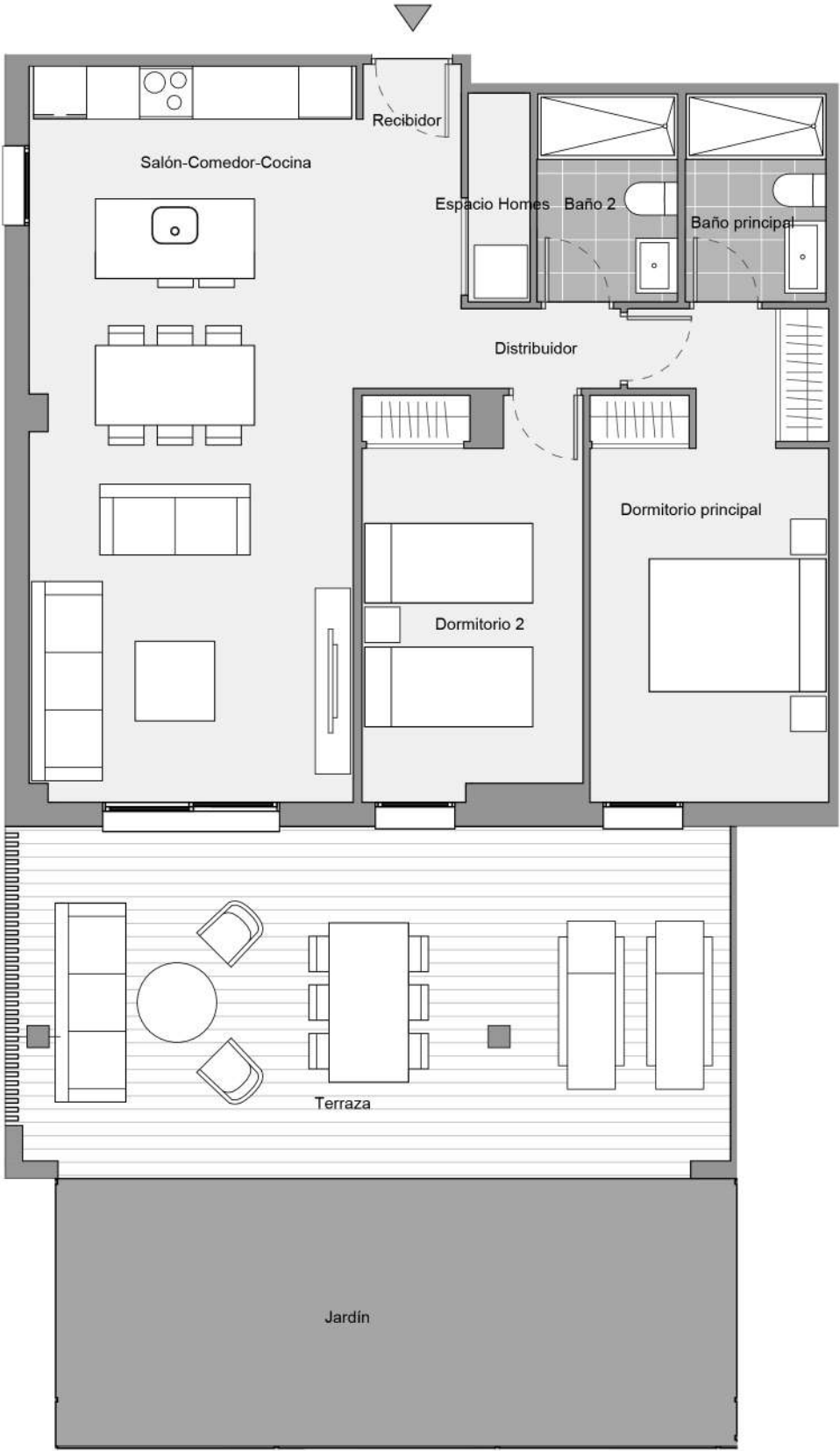
ESTEPONA, MÁLAGA

BQ4B - PT1 - P00 - PUERTA B

	SUP ÚTIL	EXT/INT
Recibidor	1,67 m²	int.
Salón-Comedor-Cocina	33,12 m²	int.
Dormitorio principal	14,50 m²	int.
Dormitorio 2	11,00 m²	int.
Baño principal	3,73 m²	int.
Baño 2	3,73 m²	int.
Distribuidor	1,63 m²	int.
Espacio Homes	1,65 m²	int.
Terraza	31,86 m²	ext.
Jardín	23,52 m²	ext.



Superficie Útil Interior	71,03 m²
Superficie Útil Exterior	55,38 m²
Superficie Construida con p.p. zc.	99,12 m²
Superficie útil s/Decreto 218/2005 BOJA	78,13 m²
Superficie construida s/Decreto 218/2005 BOJA	107,22 m²



A efectos urbanísticos la vivienda se considera en planta semibaja.

El presente plano no es definitivo, ya que ha sido elaborado conforme al Proyecto Básico del Edificio y, por tanto, Neinor Homes se reserva la facultad de incluir las modificaciones necesarias por exigencias técnicas y/o jurídicas u ordenadas por cualesquiera administraciones u organismos públicos, ajustándolo en todo caso al Proyecto de Ejecución. Los elementos accesorios (por ejemplo, el mobiliario, incluido el de la cocina), son meramente ilustrativos. Los giros de puertas y la distribución de aparatos sanitarios no son vinculantes. Las superficies expresadas son aproximadas, pudiendo experimentar modificaciones por razones de índole técnicas y/o legal en el desarrollo de la ejecución de las obras.

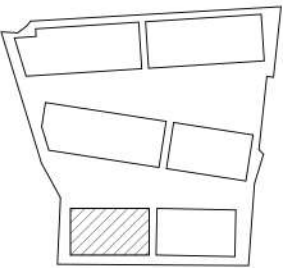
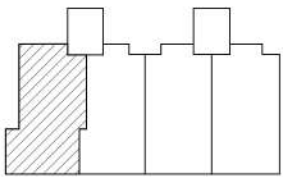
ETHERNA HOMES II

SUP-T05 'VALLE ROMANO' SECTOR 5. PARCELA R3.

ESTEPONA, MÁLAGA

BQ6A - PT1 - P00 - PUERTA B

	SUP ÚTIL	EXT/INT
Recibidor	3,01 m²	int.
Salón-Comedor-Cocina	35,23 m²	int.
Dormitorio principal	14,87 m²	int.
Dormitorio 2	10,58 m²	int.
Baño principal	4,20 m²	int.
Baño 2	4,34 m²	int.
Distribuidor	0,95 m²	int.
Espacio Homes	1,94 m²	int.
Terraza	32,24 m²	ext.
Jardín	80,73 m²	ext.



Superficie Útil Interior	75,12 m²
Superficie Útil Exterior	112,97 m²
Superficie Construida con p.p. zc.	105,20 m²
Superficie útil s/Decreto 218/2005 BOJA	82,63 m²
Superficie construida s/Decreto 218/2005 BOJA	113,80 m²



A efectos urbanísticos la vivienda se considera en planta semibaja.

El presente plano no es definitivo, ya que ha sido elaborado conforme al Proyecto Básico del Edificio y, por tanto, Neinor Homes se reserva la facultad de incluir las modificaciones necesarias por exigencias técnicas y/o jurídicas u ordenadas por cualesquiera administraciones u organismos públicos, ajustándolo en todo caso al Proyecto de Ejecución. Los elementos accesorios (por ejemplo, el mobiliario, incluido el de la cocina), son meramente ilustrativos. Los giros de puertas y la distribución de aparatos sanitarios no son vinculantes. Las superficies expresadas son aproximadas, pudiendo experimentar modificaciones por razones de índole técnicas y/o legal en el desarrollo de la ejecución de las obras.

V01-ABRIL 2025
ESCALA GRÁFICA
0 1 5 10 m



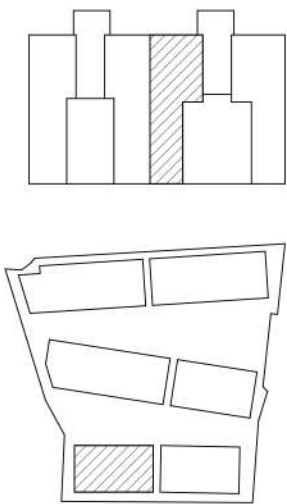
ETHERNA HOMES II

SUP-T05 'VALLE ROMANO' SECTOR 5. PARCELA R3.

ESTEPONA, MÁLAGA

BQ6A - PT2 - P01 - PUERTA C

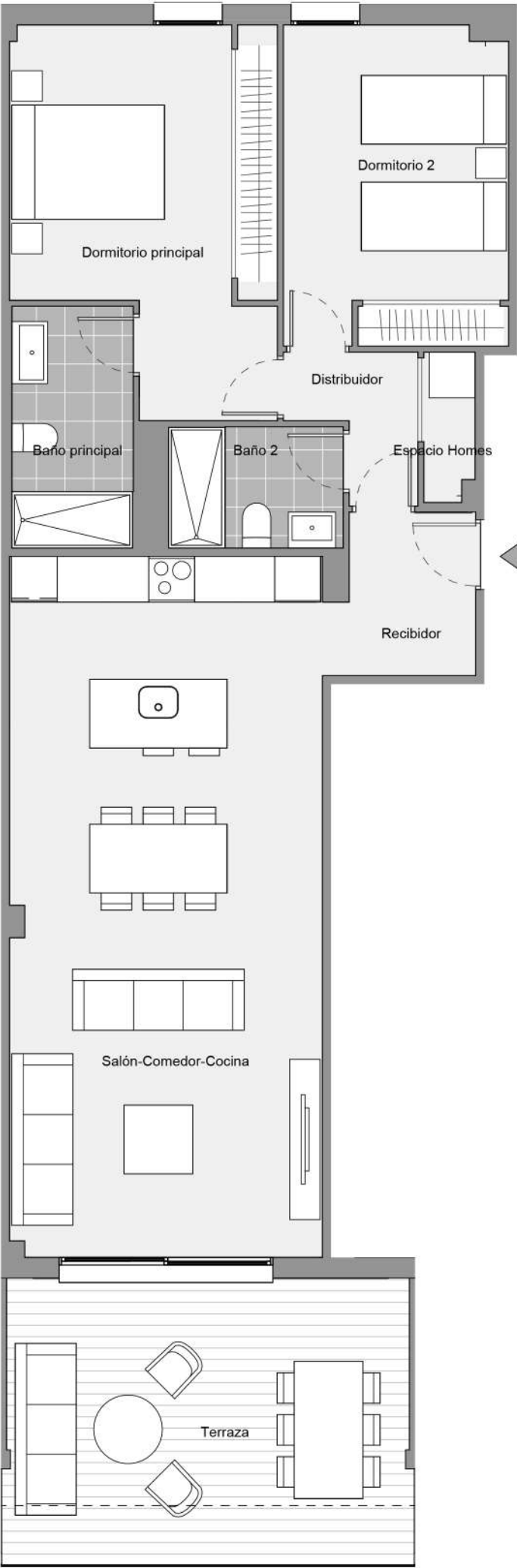
	SUP ÚTIL	EXT/INT
Recibidor	3,55 m²	int.
Salón-Comedor-Cocina	37,88 m²	int.
Dormitorio principal	15,46 m²	int.
Dormitorio 2	12,26 m²	int.
Baño principal	5,03 m²	int.
Baño 2	3,63 m²	int.
Distribuidor	2,59 m²	int.
Espacio Homes	1,27 m²	int.
Terraza	19,98 m²	ext.



Superficie Útil Interior	81,67 m²
Superficie Útil Exterior	19,98 m²
Superficie Construida con p.p. zc.	112,97 m²
Superficie útil s/Decreto 218/2005 BOJA	89,84 m²
Superficie construida s/Decreto 218/2005 BOJA	122,18 m²

A efectos urbanísticos la vivienda se considera en planta baja.

El presente plano no es definitivo, ya que ha sido elaborado conforme al Proyecto Básico del Edificio y, por tanto, Neinor Homes se reserva la facultad de incluir las modificaciones necesarias por exigencias técnicas y/o jurídicas u ordenadas por cualesquiera administraciones u organismos públicos, ajustándolo en todo caso al Proyecto de Ejecución. Los elementos accesorios (por ejemplo, el mobiliario, incluido el de la cocina), son meramente ilustrativos. Los giros de puertas y la distribución de aparatos sanitarios no son vinculantes. Las superficies expresadas son aproximadas, pudiendo experimentar modificaciones por razones de índole técnicas y/o legal en el desarrollo de la ejecución de las obras.



V01-ABRIL 2025
ESCALA GRÁFICA
0 1 5 10 m



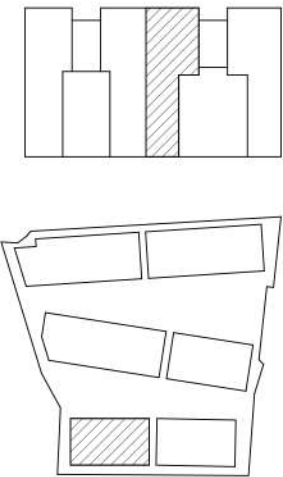
ETHERNA HOMES II

SUP-T05 'VALLE ROMANO' SECTOR 5. PARCELA R3.

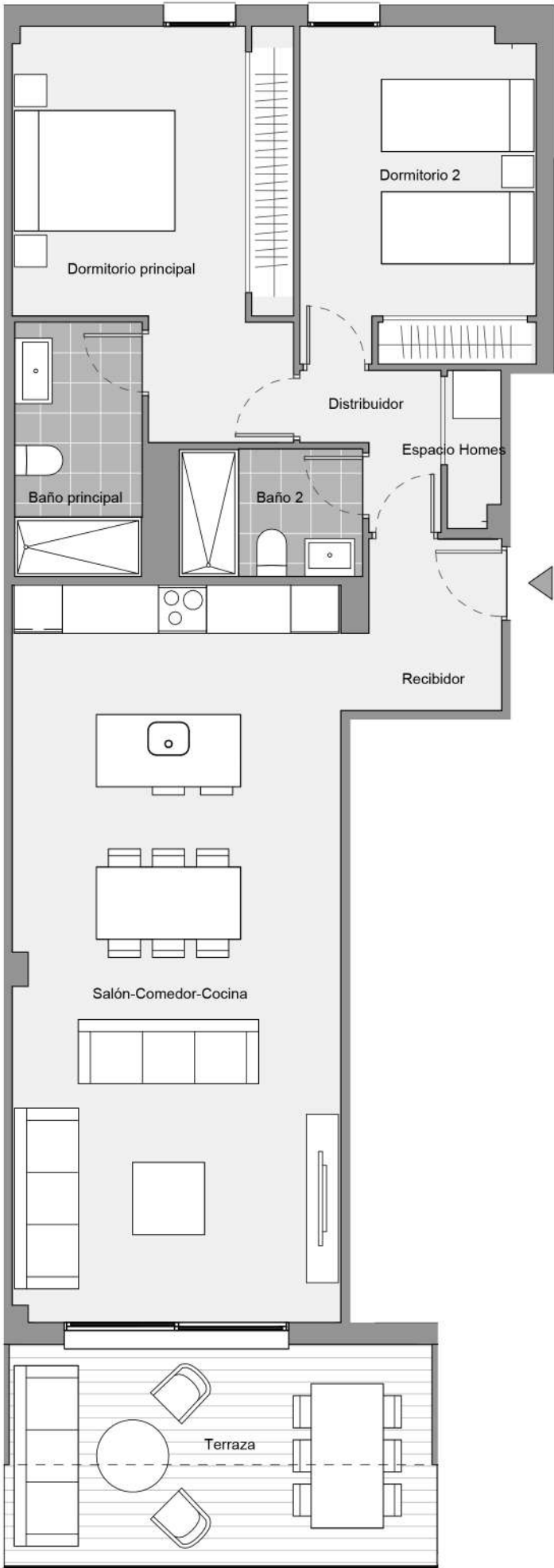
ESTEPONA, MÁLAGA

BQ6A - PT2 - P02 - PUERTA C

	SUP ÚTIL	EXT/INT
Recibidor	3,55 m²	int.
Salón-Comedor-Cocina	37,88 m²	int.
Dormitorio principal	15,46 m²	int.
Dormitorio 2	12,26 m²	int.
Baño principal	5,03 m²	int.
Baño 2	3,63 m²	int.
Distribuidor	2,59 m²	int.
Espacio Homes	1,27 m²	int.
Terraza	14,73 m²	ext.



Superficie Útil Interior	81,67 m²
Superficie Útil Exterior	14,73 m²
Superficie Construida con p.p. zc.	113,23 m²
Superficie útil s/Decreto 218/2005 BOJA	89,04 m²
Superficie construida s/Decreto 218/2005 BOJA	121,31 m²



A efectos urbanísticos la vivienda se considera en planta primera.

El presente plano no es definitivo, ya que ha sido elaborado conforme al Proyecto Básico del Edificio y, por tanto, Neinor Homes se reserva la facultad de incluir las modificaciones necesarias por exigencias técnicas y/o jurídicas u ordenadas por cualesquiera administraciones u organismos públicos, ajustándolo en todo caso al Proyecto de Ejecución. Los elementos accesorios (por ejemplo, el mobiliario, incluido el de la cocina), son meramente ilustrativos. Los giros de puertas y la distribución de aparatos sanitarios no son vinculantes. Las superficies expresadas son aproximadas, pudiendo experimentar modificaciones por razones de índole técnicas y/o legal en el desarrollo de la ejecución de las obras.

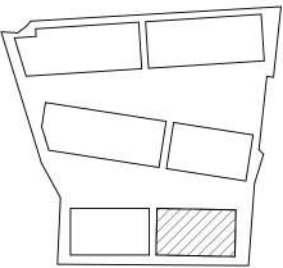
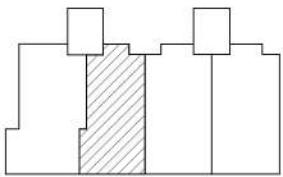
ETHERNA HOMES II

SUP-T05 'VALLE ROMANO' SECTOR 5. PARCELA R3.

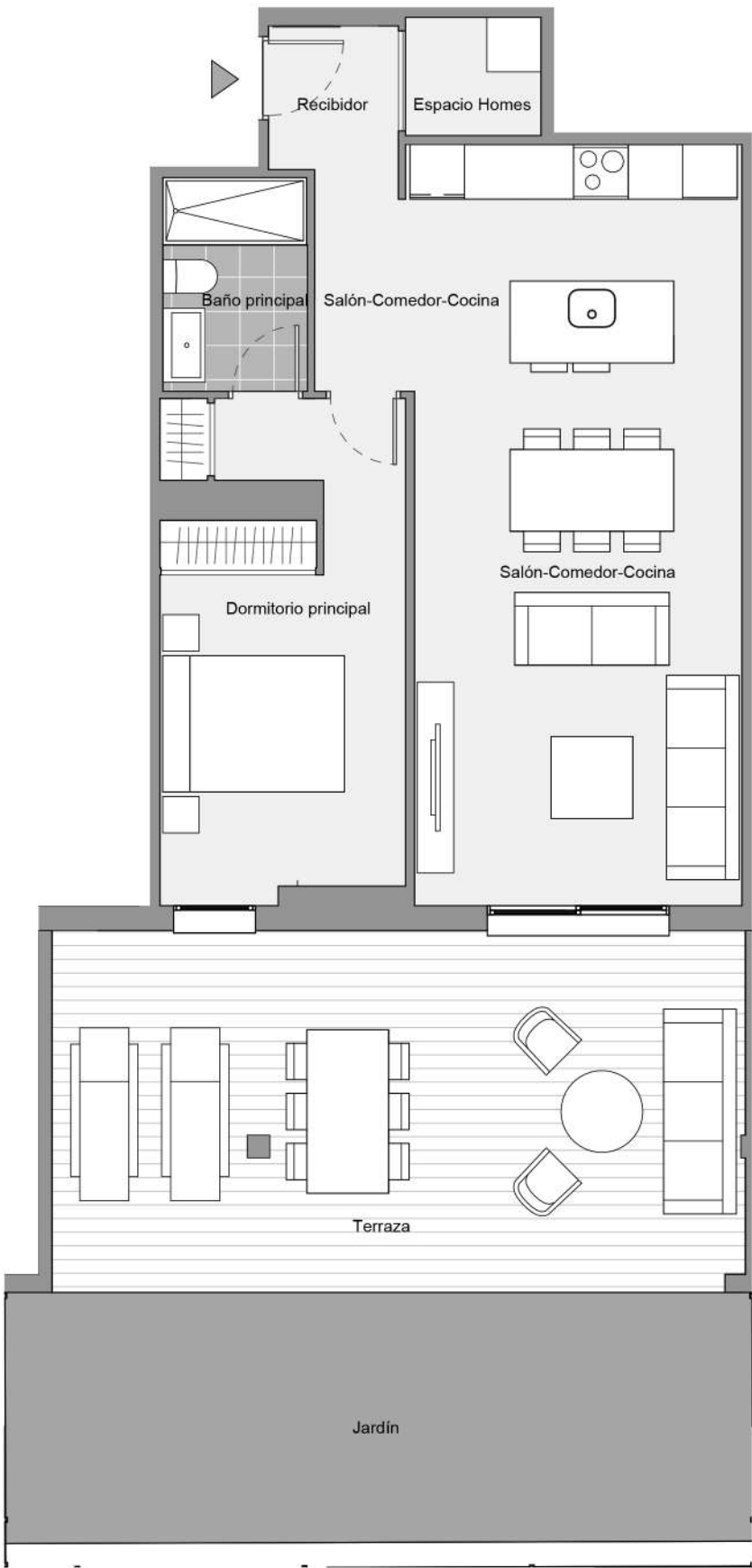
ESTEPONA, MÁLAGA

BQ6B - PT1 - P00 - PUERTA A

	SUP ÚTIL	EXT/INT
Recibidor	2,56 m²	int.
Salón-Comedor-Cocina	32,51 m²	int.
Dormitorio principal	13,92 m²	int.
Baño principal	3,73 m²	int.
Espacio Homes	1,94 m²	int.
Terraza	30,12 m²	ext.
Jardín	24,88 m²	ext.



Superficie Útil Interior	54,66 m²
Superficie Útil Exterior	55,00 m²
Superficie Construida con p.p. zc.	76,52 m²
Superficie útil s/Decreto 218/2005 BOJA	60,13 m²
Superficie construida s/Decreto 218/2005 BOJA	82,78 m²



A efectos urbanísticos la vivienda se considera en planta semibaja.

El presente plano no es definitivo, ya que ha sido elaborado conforme al Proyecto Básico del Edificio y, por tanto, Neinor Homes se reserva la facultad de incluir las modificaciones necesarias por exigencias técnicas y/o jurídicas u ordenadas por cualesquiera administraciones u organismos públicos, ajustándolo en todo caso al Proyecto de Ejecución. Los elementos accesorios (por ejemplo, el mobiliario, incluido el de la cocina), son meramente ilustrativos. Los giros de puertas y la distribución de aparatos sanitarios no son vinculantes. Las superficies expresadas son aproximadas, pudiendo experimentar modificaciones por razones de índole técnicas y/o legal en el desarrollo de la ejecución de las obras.

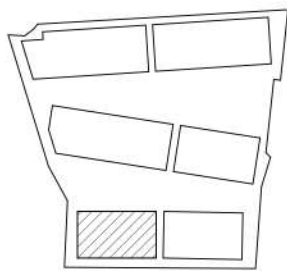
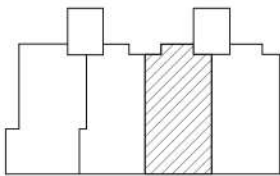
ETHERNA HOMES II

SUP-T05 'VALLE ROMANO' SECTOR 5. PARCELA R3.

ESTEPONA, MÁLAGA

BQ6A - PT2 - P00 - PUERTA B

	SUP ÚTIL	EXT/INT
Recibidor	4,01 m²	int.
Salón-Comedor-Cocina	32,25 m²	int.
Dormitorio principal	14,12 m²	int.
Dormitorio 2	10,51 m²	int.
Baño principal	4,76 m²	int.
Baño 2	4,28 m²	int.
Distribuidor	0,88 m²	int.
Espacio Homes	1,94 m²	int.
Terraza	34,34 m²	ext.
Jardín	26,23 m²	ext.



Superficie Útil Interior	72,75 m²
Superficie Útil Exterior	60,57 m²
Superficie Construida con p.p. zc.	101,51 m²
Superficie útil s/Decreto 218/2005 BOJA	80,03 m²
Superficie construida s/Decreto 218/2005 BOJA	109,81 m²



A efectos urbanísticos la vivienda se considera en planta semibaja.

El presente plano no es definitivo, ya que ha sido elaborado conforme al Proyecto Básico del Edificio y, por tanto, Neinor Homes se reserva la facultad de incluir las modificaciones necesarias por exigencias técnicas y/o jurídicas u ordenadas por cualesquiera administraciones u organismos públicos, ajustándolo en todo caso al Proyecto de Ejecución. Los elementos accesorios (por ejemplo, el mobiliario, incluido el de la cocina), son meramente ilustrativos. Los giros de puertas y la distribución de aparatos sanitarios no son vinculantes. Las superficies expresadas son aproximadas, pudiendo experimentar modificaciones por razones de índole técnicas y/o legal en el desarrollo de la ejecución de las obras.



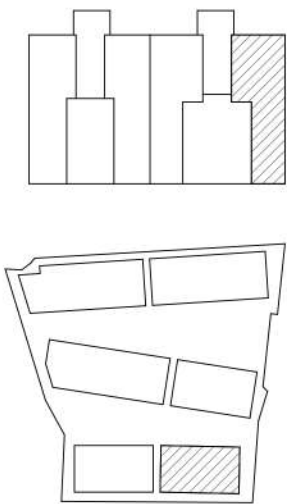
ETHERNA HOMES II

SUP-T05 'VALLE ROMANO' SECTOR 5. PARCELA R3.

ESTEPONA, MÁLAGA

BQ6B - PT2 - P01 - PUERTA A

	SUP ÚTIL	EXT/INT
Recibidor	3,60 m²	int.
Salón-Comedor-Cocina	34,57 m²	int.
Dormitorio principal	15,44 m²	int.
Dormitorio 2	12,33 m²	int.
Baño principal	4,85 m²	int.
Baño 2	3,60 m²	int.
Distribuidor	2,56 m²	int.
Espacio Homes	1,33 m²	int.
Terraza	23,14 m²	ext.



Superficie Útil Interior	78,28 m²
Superficie Útil Exterior	23,14 m²
Superficie Construida con p.p. zc.	111,15 m²
Superficie útil s/Decreto 218/2005 BOJA	86,11 m²
Superficie construida s/Decreto 218/2005 BOJA	120,27 m²

A efectos urbanísticos la vivienda se considera en planta baja.

El presente plano no es definitivo, ya que ha sido elaborado conforme al Proyecto Básico del Edificio y, por tanto, Neinor Homes se reserva la facultad de incluir las modificaciones necesarias por exigencias técnicas y/o jurídicas u ordenadas por cualesquiera administraciones u organismos públicos, ajustándolo en todo caso al Proyecto de Ejecución. Los elementos accesorios (por ejemplo, el mobiliario, incluido el de la cocina), son meramente ilustrativos. Los giros de puertas y la distribución de aparatos sanitarios no son vinculantes. Las superficies expresadas son aproximadas, pudiendo experimentar modificaciones por razones de índole técnicas y/o legal en el desarrollo de la ejecución de las obras.

