



# EDIFICIO SONATA

C/ Pedro Lorca 103, Torrevieja.  
Edificio de 17 viviendas, garajes,  
trasteros y piscina comunitaria.

## MEMORIA DE CALIDADES

### PLANTA SEGUNDA

#### Fachada

- Cerramiento de fachada formado por: Hoja exterior de ladrillo cerámico, aislamiento térmico-acústico y trasosado interior con tabiquería seca y pintura plástica lisa.
- Acabados exteriores continuos mediante revestimiento monocapa y aplacado gres gran formato imitación madera.

#### Tabiquería

- Tabiquería interior de vivienda mediante tabiquera seca, con hoja intermedia de aislamiento térmico y acústico.
- Medianera entre viviendas mediante tabiquera seca, con hoja intermedia de aislamiento térmico y acústico.

#### Carpintería Exterior

- Puerta de entrada principal acorazada, dispositivo de bloqueo, doble cerradura de seguridad y mirilla
- Carpintería exterior de aluminio con rotura de puente térmico, acabado en color negro, con persianas.
- Vidrios climalit de baja emisividad térmica y doble hoja.
- Barandilla de vidrio laminar de seguridad.

#### Carpintería Interior

- Puertas de paso interiores correderas y abatibles, lacadas y manillas y tiradores acabados en color negro.
- Armarios empotrados, con puertas a juego con la carpintería. Revestidos interiormente, con altílo, barra para colgar, cajonera y luz led interior.

#### Pavimentos

- Pavimento interior de vivienda de gres porcelánico imitación madera, y rodapié a juego.
- Pavimento exterior en terrazas de gres porcelánico antideslizante.

#### Baños

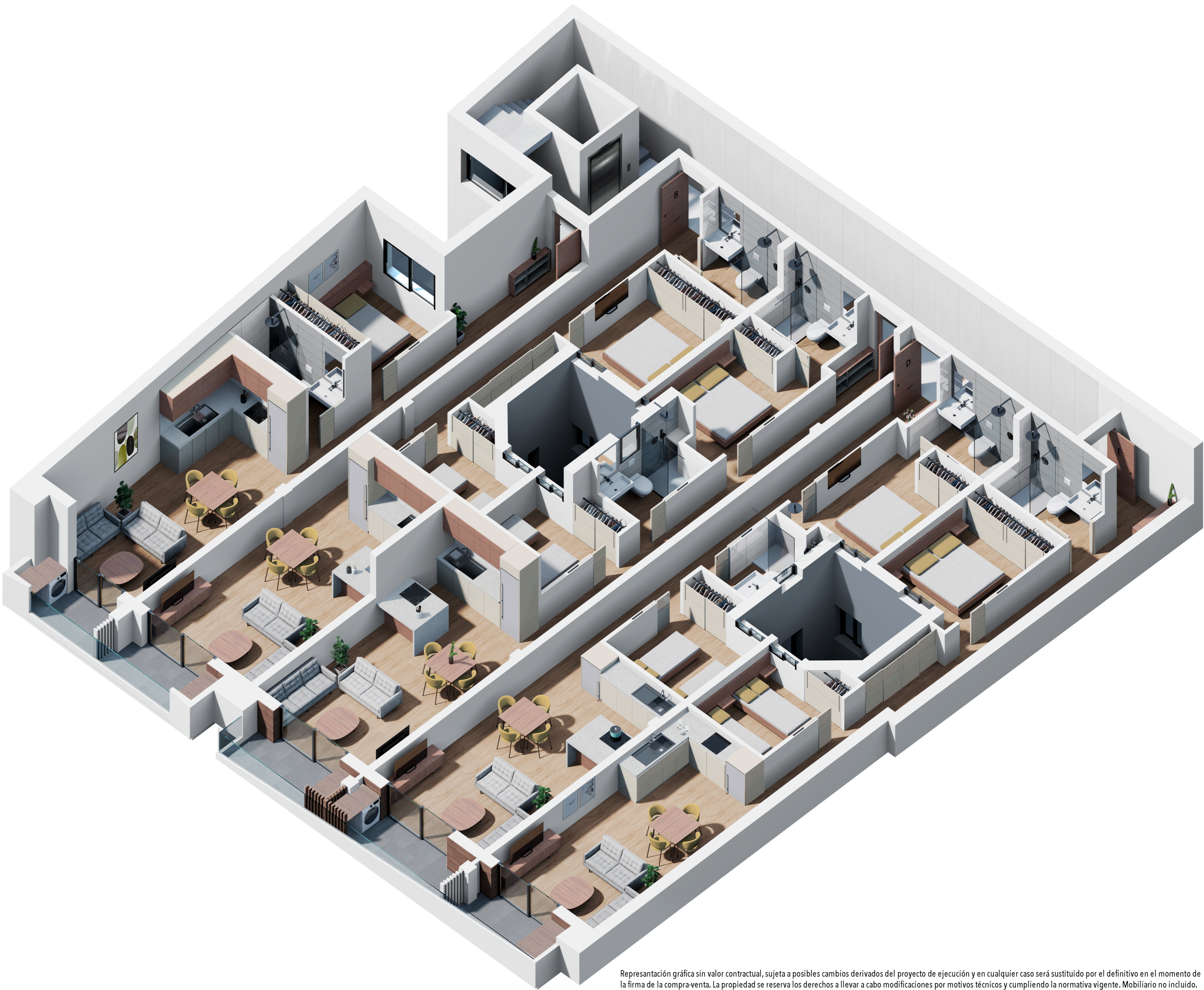
- Revestimientos verticales de gres porcelánico de gran formato texturizados, decorativos y lisos.
- Sanitarios de porcelana vitrificada en color blanco (lavabo, e inodoro) y plato de ducha de resina acrílica.
- Grifería monomando eco-eficientes, de color negro.
- Mampara de ducha con cristal fijo.

#### Cocina

- Muebles altos y bajos. Revestimiento frontal de gres porcelánico entre muebles altos y bajos, combinado con pintura plástica lisa.
- Bancada y encimera de trabajo tipo silestone o similar.
- Fregadero de acero inoxidable con grifería monomando.
- Electrodomésticos: placa de inducción y grupo filtrante extractor de humos.

#### Instalaciones

- Base de TV y datos en dormitorios y salón. Mecanismos eléctricos de primera calidad y Videopuerto.
- Preinstalación de climatización por conductos en toda la vivienda.
- Calefacción mediante suelo radiante eléctrico en baños.
- Sistema de producción de agua caliente sanitaria por aerotermia de alta eficiencia energética.



Representación gráfica sin valor contractual, sujeta a posibles cambios derivados del proyecto de ejecución y en cualquier caso será sustituido por el definitivo en el momento de la firma de la compra-venta. La propiedad se reserva los derechos a llevar a cabo modificaciones por motivos técnicos y cumpliendo la normativa vigente. Mobiliario no incluido.