

FLAMENCA

VILLAGETM



51	PISCINA ADULTOS CLIMATIZADA / PISCINE CLIMATISÉE POUR ADULTES / HEATED ADULT'S POOL
52	PISCINA ADULTOS / PISCINE POUR ADULTES / ADULT'S POOL
54	GIMNASIO / GYM / GYM
57	ZONA DE TUMBOÑAS / ZONE DE CHAISES LONGUES / SUNBED
59	JUEGOS INFANTILES / JEUX D'ENFANTS / CHILDREN'S PLAY AREA
65	PISCINA INFANTIL / PISCINE D'ENFANTS / CHILDREN'S POOL
66	ENTRADA / ENTRÉE / ENTRANCE
67	ENTRADA APARCAMIENTO / ENTRÉE DE PARKING / PARKING ENTRANCE
72	ZONA VERDE PÚBLICA / ESPACE VERT PUBLIC / PUBLIC GREEN AREA
73	SAUNA / SAUNA / SAUNA
74	JACUZZIS CLIMATIZADOS / JACUZZI CHAUFFÉS / HEATED WHIRLPOOLS
75	ASEOS / TOILETTES / TOILETS
76	APARCAMIENTO BICIS / BIKE PARKING / PARKING À VÉLOS
77	OFICINA TM / BUREAU TM / TM OFFICE
78	BUZONES / BOITE AUX LETTRES / MAILBOX
80	CHILL OUT / CHILL OUT / CHILL OUT
81	SALIDA APARCAMIENTO / SORTIE DE PARKING / PARKING EXIT
82	FUENTE / FOUNTAIN / FOUNTAIN
90	DUCHAS / DOUCHES / SHOWERS
96	PARKING EXTERIOR / EXTERIEUR PARKING / EXTERIOR PARKING
104	LOCALES COMERCIALES / LOCAL COMMERCIAL / BUSINESS PREMISES
117	JUEGOS INFANTILES DE AGUA / JEUX D'ENFANTS D'EAU / CHILDREN'S WATER PLAY AREA
118	PISCINA INFANTIL CLIMATIZADA / PISCINE D'ENFANTS CLIMATISÉE / HEATED CHILDREN'S POOL

MASTER PLAN
MARZO 2022



Marzo/March/Mars 2022

Plano sujeto a posibles modificaciones por razones o exigencias de índole técnica o jurídica.
Plans subject to possible modifications for technical or legal reasons.
Plan soumis à modifications en fonction des besoins ou exigences d'ordre technique ou juridique.

FLAMENCA

VILLAGE^{by}TM

SUBFASE 2
55 Viviendas



BLOQUE 13

BLOQUE 12.1

BLOQUE 12.2

BLOQUE 11.2

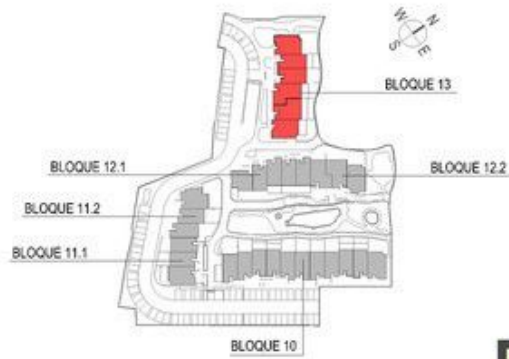
BLOQUE 11.1

BLOQUE 10

SUBFASE 1
67 Viviendas

52	PISCINA ADULTOS / PISCINE POUR ADULTES / ADULT'S POOL
57	ZONA DE TUMBONAS / ZONE DE CHAISES LONGUES / SUNBED
59	JUEGOS INFANTILES / JEUX D'ENFANTS / CHILDREN'S PLAY AREA
65	PISCINA INFANTIL / PISCINE D'ENFANTS / CHILDREN'S POOL
67	ENTRADA APARCAMIENTO / ENTRÉE DE PARKING / PARKING ENTRANCE
74	JACUZZIS CLIMATIZADOS / JACUZZI CHAUFFÉS / HEATED WHIRLPOOLS
76	APARCAMIENTO BICIS / BIKE PARKING / PARKING À VELOS
81	SALIDA APARCAMIENTO / SORTIE DE PARKING / PARKING EXIT
90	DUCHAS / DOUCHES / SHOWERS
96	PARKING EXTERIOR / EXTERIEUR PARKING / EXTERIOR PARKING





EDIFICIO/BUILDING/BÂTIMENT **13**

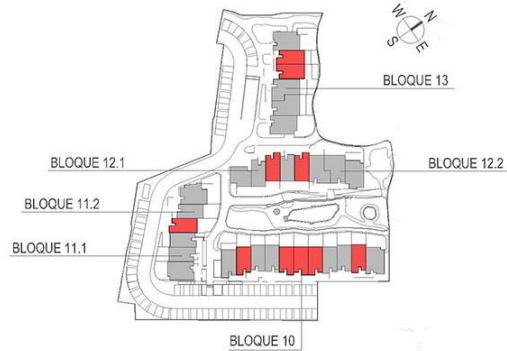
Marzo/March/Mars 2022

Planta Tercera
Third Floor
Troisième étage



Plano sujeto a posibles modificaciones por razones o exigencias de índole técnica o jurídica. Cocina y amueblamiento orientativo, sin valor contractual.
Plans subject to possible modifications for technical or legal reasons. Kitchen and furnishings are for display purpose only, with no contractual value.
Plan soumis à modifications en fonction des besoins ou exigences d'ordre technique ou juridique. Cuisine et ameublement indicatifs, sans valeur contractuelle.

FLAMENCA VILLAGE^{by}TM



nº	SUPERFICIES ÚTILES / FLOOR AREA / SURFACES UTILES	TIPO TYPE TYPE B3a
1	VESTIBULO / HALL / ENTRÉ	3,74 m ²
2	PASO 1 / CORRIDOR 1 / CIRCULATION 1	0,90 m ²
6	COCINA / KITCHEN / CUISINE	6,46 m ²
7	GALERÍA / GALLERY / GALLERIE	2,44 m ²
8	SALÓN COMEDOR / LIVING-DINING ROOM / SALON-SALLE A MANGER	21,15 m ²
9	DORMITORIO 1 / BEDROOM 1 / CHAMBRE 1	12,43 m ²
10	DORMITORIO 2 / BEDROOM 2 / CHAMBRE 2	9,54 m ²
12	BAÑO 1 / BATHROOM 1 / SALLE DE BAINS 1	4,51 m ²
13	BAÑO 2 / BATHROOM 2 / SALLE DE BAINS 2	3,20 m ²
15	ESCALERAS / STAIRS / ESCALIERS	1,83 m ²
32	ZAPATERO / SHOE LOCKER / PLACARD À CHAUSSURES	0,50 m ²
TOTAL SUP. ÚTILES / TOTAL FLOOR AREA / TOTAL SURFACES UTILES		66,70 m ²
SUP CONSTRUIDA INTERIOR / BUILT INTERIOR AREA / SURFACE CONSTRuite INTÉRIEUR		77,92 m ²
22	SUP.CONSTRUIDA TERRAZA DESCUBIERTA / BUILT OPEN TERRACE AREA / SURFACE CONSTRuite TERRASSE NON COUVERTE	19,00 m ²
20	SUP.CONSTRUIDA SOLARIUM / BUILT SOLARIUM AREA / SURFACE CONSTRuite SOLARIUM	65,17 m ²
TOTAL SUP.CONSTRUIDA PRIVADA / TOTAL BUILT PRIVATE AREA / TOTAL SURFACE CONSTRuite PRIVATIVE		162,09 m ²

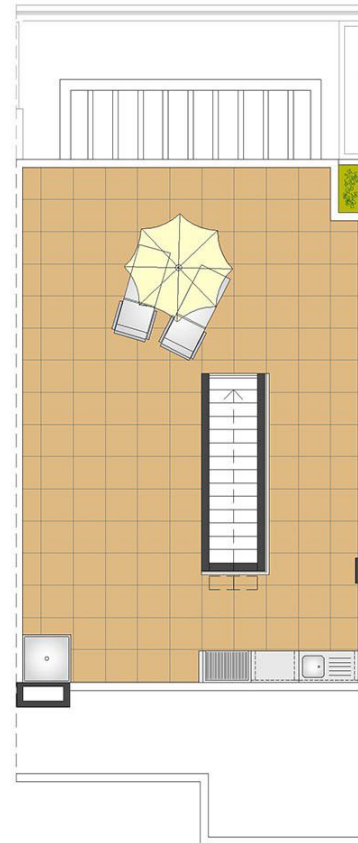
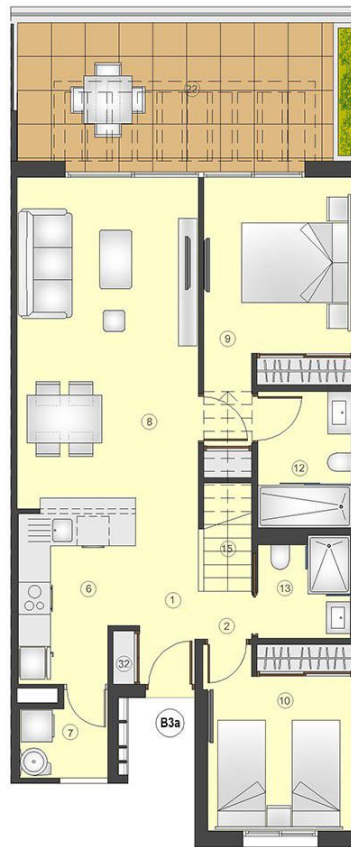
TIPO/TYPE B3a

Apartamento, 2 Dormitorios + 2 Baños - Planta Tercera + Solarium
 Apartment, 2 Bedrooms + 2 Bathrooms - Third Floor + Solarium
 Appartement, 2 Chambres + 2 Salles de bains - Troisième étage + Solarium



NOTA: La Terraza y jardineras pueden variar en función de la ubicación de la vivienda. Ver Planos de Planta.
 NOTE: The Terrace and jardinieres may vary depending on the location of the house. See top view plans.
 NOTE: La Terrasse et jardinières peuvent varier en fonction de l'emplacement du logement. Voir plans d'étage.

	B3b	B3c	B3d	B3e
VARIEDAD DE TIPOS POR TERRAZAS				
TOTAL SUP. ÚTILES	66,70 m ²	66,70 m ²	66,70 m ²	66,70 m ²
SUP. CONSTRUIDA INTERIOR	77,92 m ²	77,92 m ²	77,92 m ²	77,92 m ²
20 SUP. CONSTRUIDA SOLARIUM	65,17 m ²	65,17 m ²	65,17 m ²	65,17 m ²
22 SUP. CONSTRUIDA TERRAZA DESCUBIERTA	19,15 m ²	19,38 m ²	25,82 m ²	20,26 m ²
TOTAL SUP. CONSTRUIDA PRIVADA	162,24 m ²	162,47 m ²	168,91 m ²	163,35 m ²



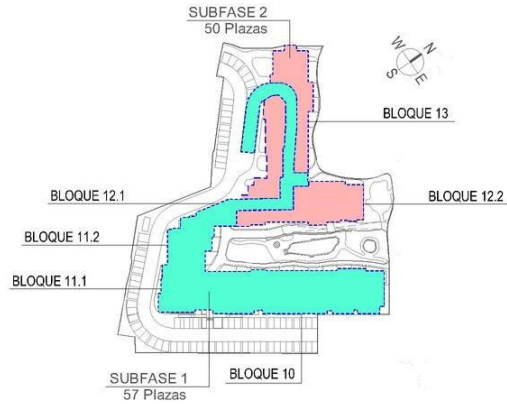
B3f	B3g
66,70 m ²	66,70 m ²
77,92 m ²	77,92 m ²
65,17 m ²	65,17 m ²
18,98 m ²	19,36 m ²
162,07 m ²	162,45 m ²

B3h	B3i
66,70 m ²	66,70 m ²
77,92 m ²	77,92 m ²
65,17 m ²	65,17 m ²
19,36 m ²	19,28 m ²
162,45 m ²	162,37 m ²

Marzo/March/Mars 2022

Plano sujeto a posibles modificaciones por razones o exigencias de índole técnica o jurídica. Las superficies son aproximadas. Cocina y amueblamiento orientativo, sin valor contractual.
 Plans subject to possible modifications for technical or legal reasons. Measurements shown are approximate. Kitchen and furnishings are for display purpose only, with no contractual value.
 Plan soumis à modifications en fonction des besoins ou exigences d'ordre technique ou juridique. Les surfaces sont approximatives. Cuisine et ameublement indicatifs, sans valeur contractuelle.

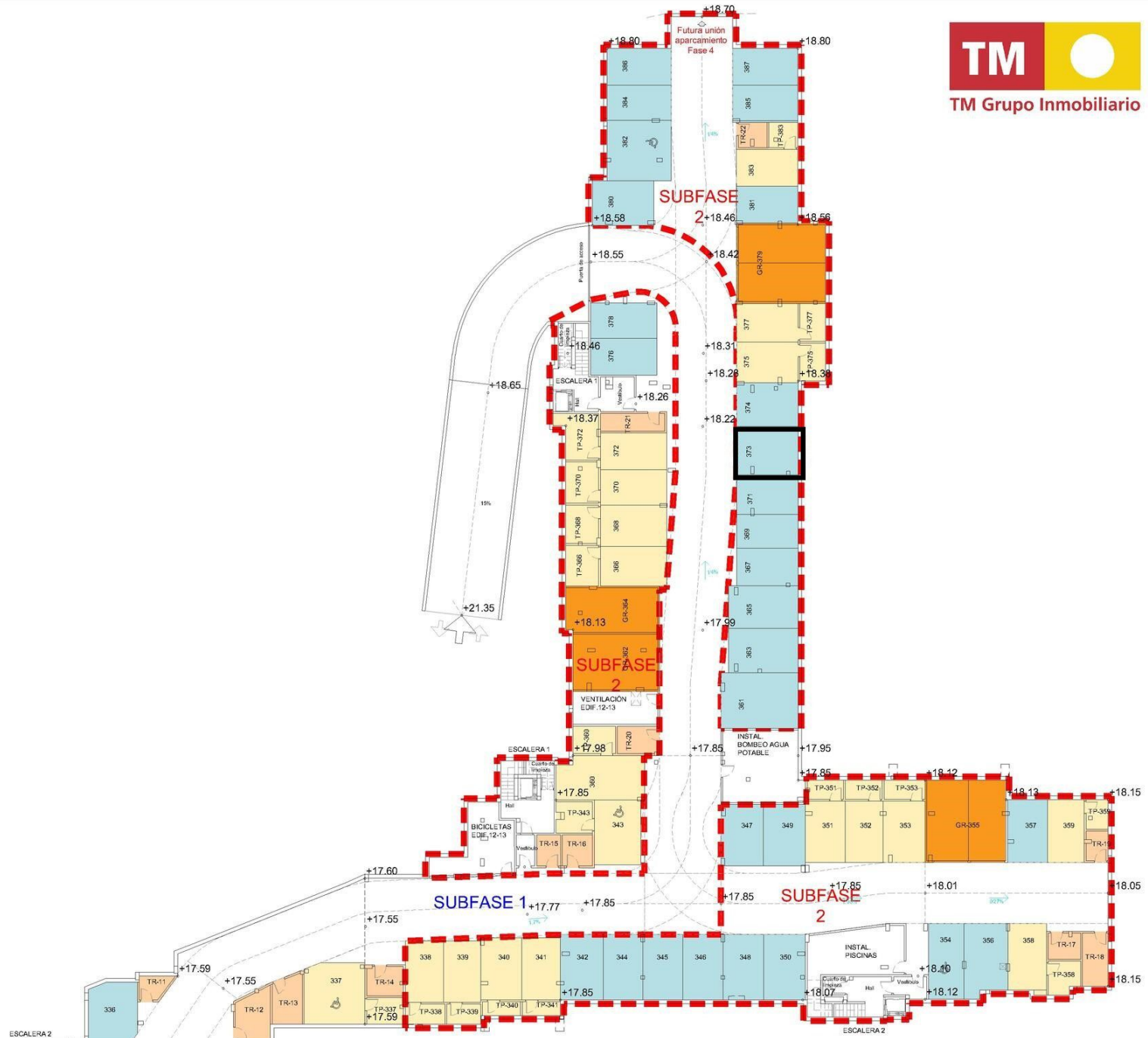
FLAMENCA VILLAGE^{by}TM



SUBFASE 1
57 Plazas Sótano

SUBFASE 2
50 Plazas Sótano

SUBFASE 2	
	APARCAMIENTO 28
	TRASTERO 8
	APARCAMIENTO Y TRASTERO ASOCIADO 18
	GARAJE CERRADO 4 2 sencillas 2 dobles



APARCAMIENTO/PARKING/STATIONNEMENT SUBFASE 2

Marzo/March/Mars 2022

Planta Sótano - Aparcamientos
Basement - Surface Parking
Sous-sol - Parking au Rez-de-Chaussée



Plano sujeto a posibles modificaciones por razones o exigencias de índole técnica o jurídica.
Plans subject to possible modifications for technical or legal reasons.
Plan soumis à modifications en fonction des besoins ou exigences d'ordre technique ou juridique.