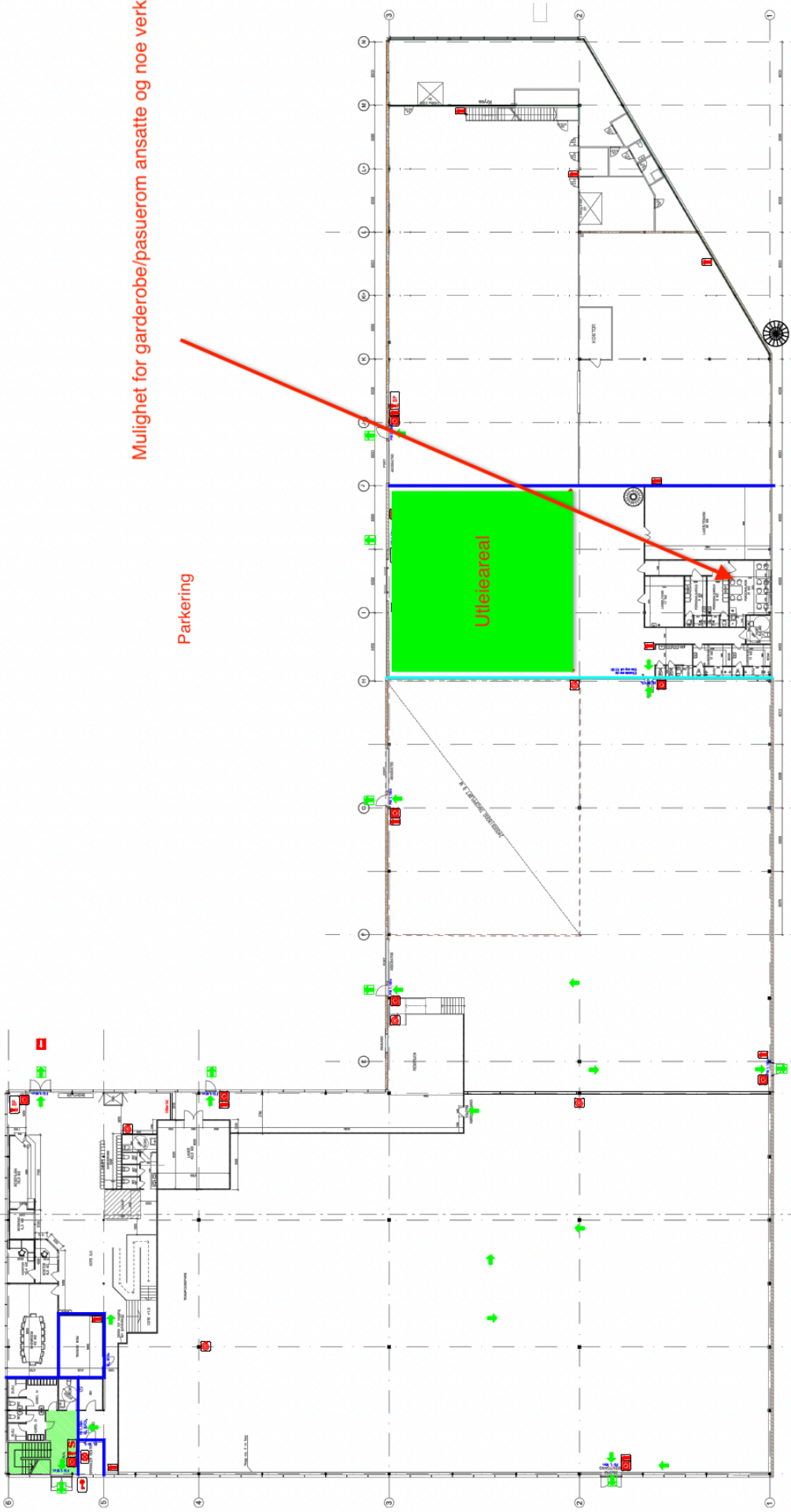


Mulighet for garderobe/pasuerom ansatte og noe verksted/lager

Parkering



BRANNSYMBOLER

- Adkomst brannvesen
- Rømningsutgang
- Rømningsretning
- Fri bredde
- Rømningsvei

- EI 30 Branncelle
- EI 90 A2-s1,d0 Brannseksjonering

- Manuell melder
- Håndslukker
- Panel brannalarm
- Nøkkelsafe
- Røykventilasjon
- Styring av røykventilasjon
- Sprinklerventil
- Brannslange
- Alarmpanel

MERKNADER

- Risikoklasse: 2 og 5
- Brannklasse: 1
- Hovedbæresystem: R 15
- Sekundært bæresystem: R 15
- Seksjonerings-/brannvegg: R 90 A2-s1,d0
- Atomatisk slukkelegg iht. NS-EN 12845
- Brannalarmnett iht. NS 3960
- Nødlys og ledesystem iht. NS-EN 1838
- Termisk røykventilasjon

Brannkonsept må ses i sammenheng med brannkonsept

Eier: Fesjian utbygger		Skr.	Ans.	R.	Direk.
Prosjekt					
Andebuveien 78 40/19					
Compassgjør: KMB eiendom As					
Fase: Som bygget	Utsnitt: TW	Skala: Gh			
Prosjekt nr: 18125	Dato: 07.10.2020	Målestokk: 1:400			
Plan 1. etasje					
Borg: 001 BR	Fag: -	Systemkode: -	Topr. type: 20	Topr. nr: 001	Rnr: -