



*Belich*

Urbanización Residencial BELICH  
San Pedro de Pinatar





*Belich*

Vista aérea URBANIZACIÓN





*Belich*

**Vista interior URBANIZACIÓN**





*Belich*

Vista calle ORDESA





*Belich*

Vista SALÓN - COMEDOR





*Belich*

Vista COCINA





C/ Valle de Ordesa

C/ Valle de la Orotava

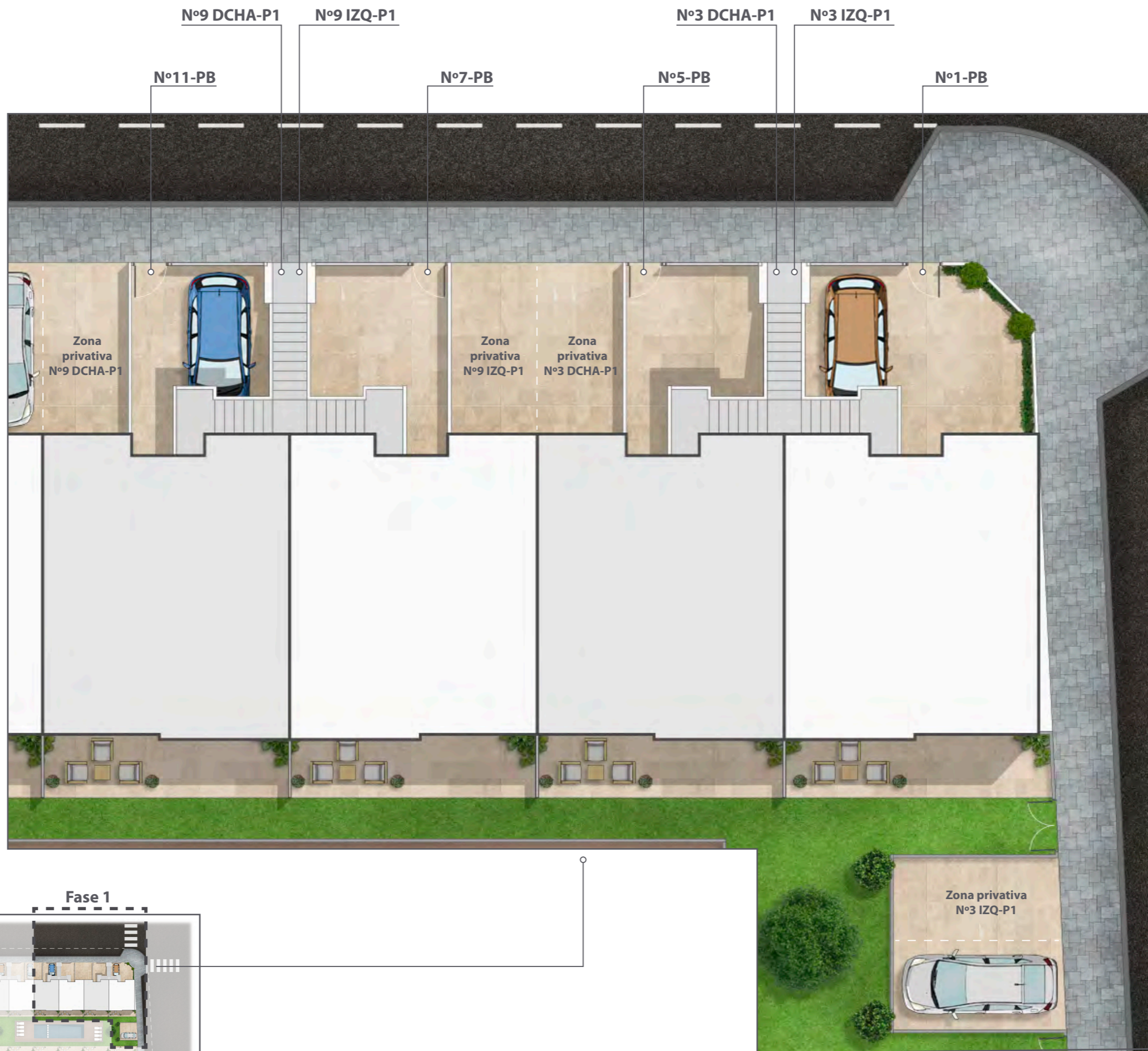
C/ Río Llobregat

C/ Valle del Silencio

## PLANO DE URBANIZACIÓN

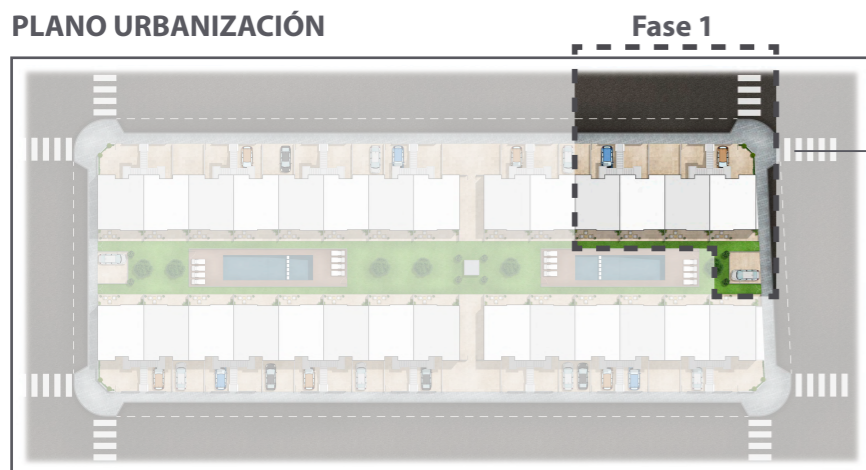




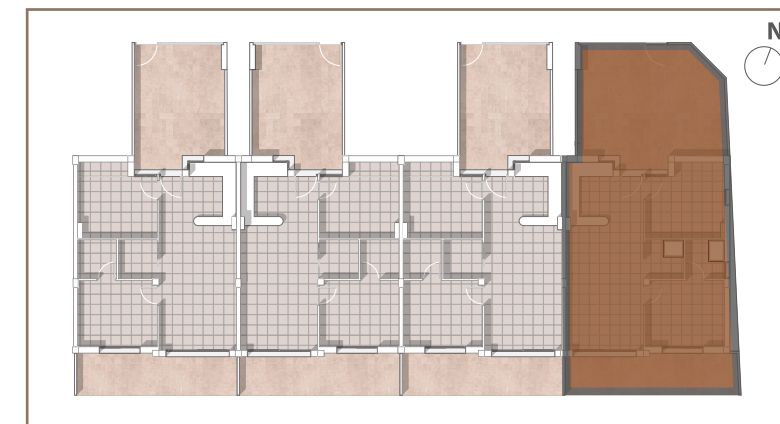


FASE 1

PLANO URBANIZACIÓN







Planta baja



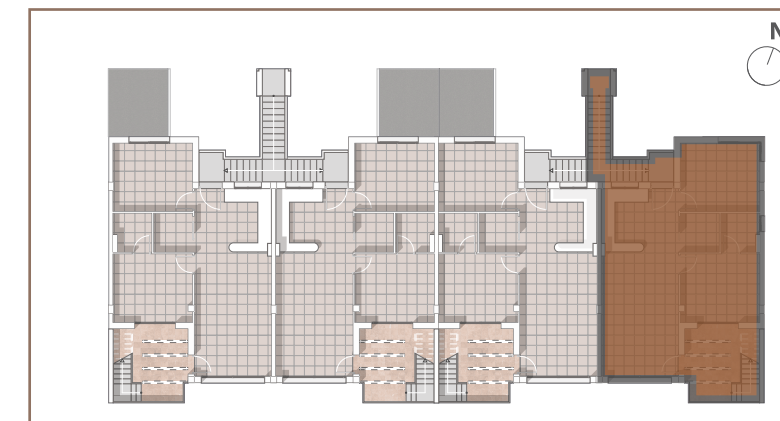
**Vivienda N°1**

**Sup. construida:** 66.08 m<sup>2</sup>



La documentación gráfica que aparece en este plano comercial es orientativa y exclusivamente informativa. No forma parte de ningún acuerdo contractual y el contenido visual y escrito puede ser modificado y/o sustituido por exigencias técnicas de la dirección facultativa o de la empresa promotora derivadas del Proyecto de Edificación y su ejecución.





Planta primera y cubierta

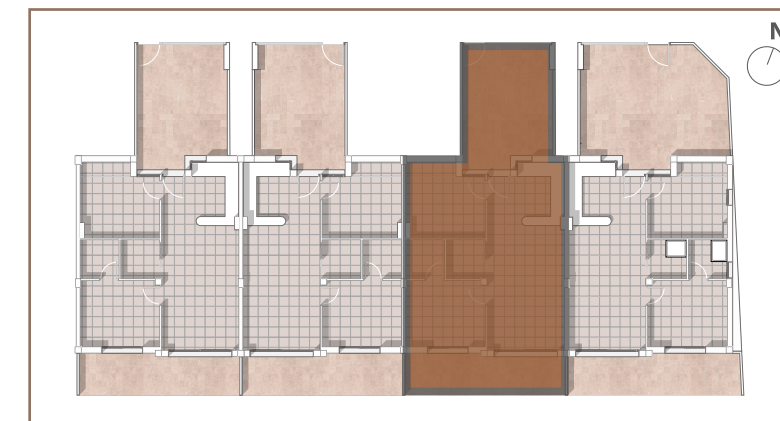


Vivienda N° 2

Sup. construida: 64.34 m<sup>2</sup>







Planta baja

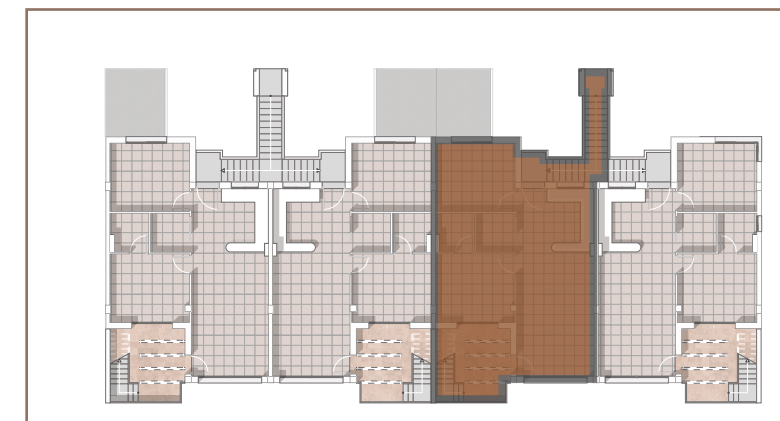


Vivienda Nº 3

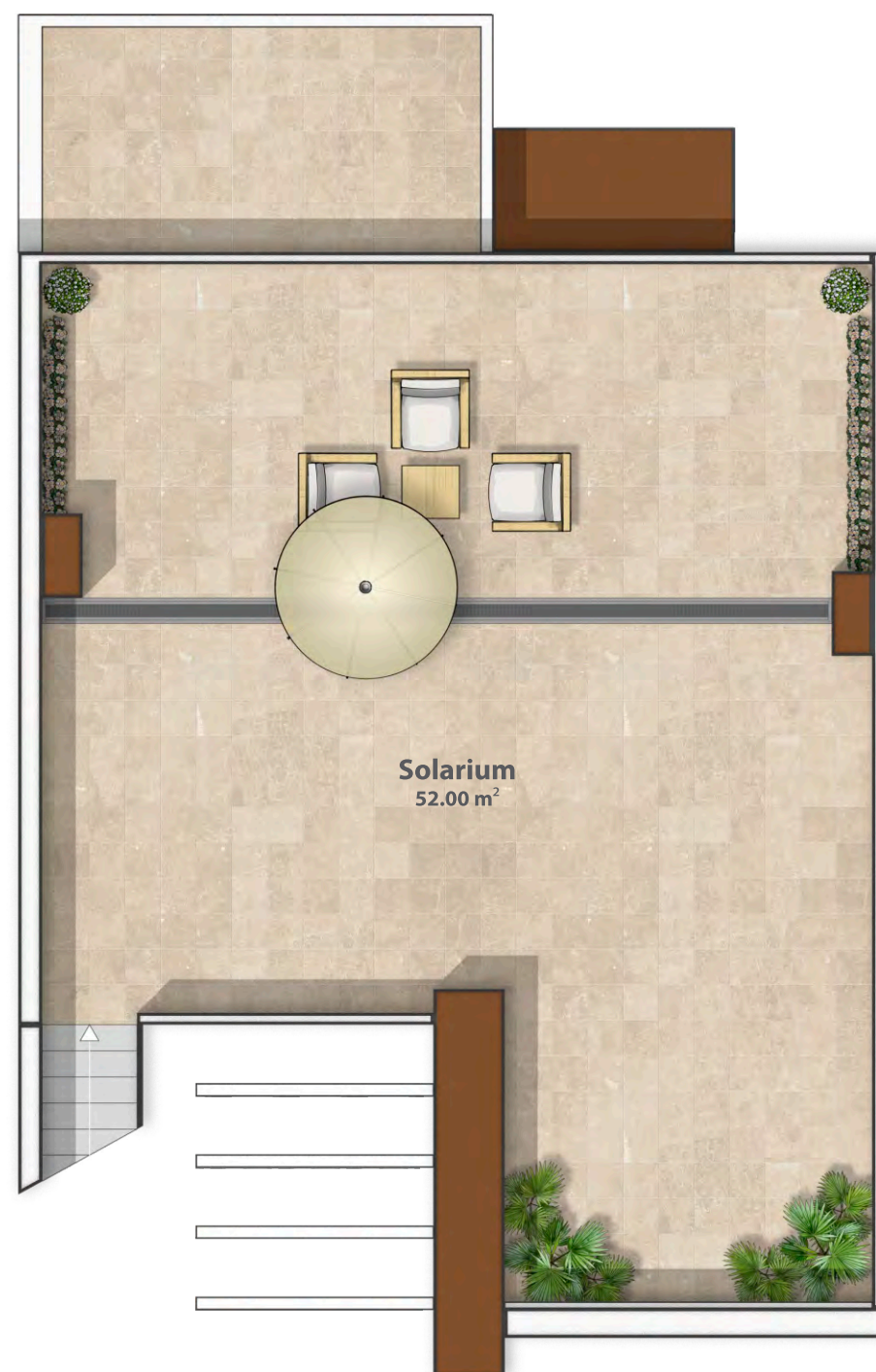
Sup. construida: 66.08 m<sup>2</sup>







Planta primera y cubierta

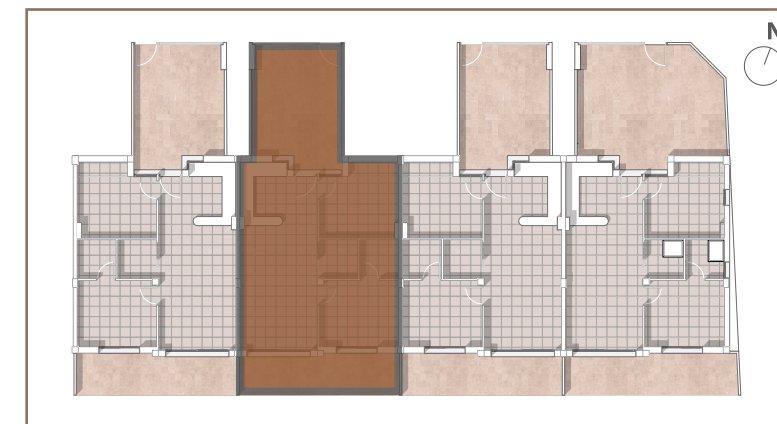


Vivienda Nº 4

Sup. construida: 64.34 m<sup>2</sup>







Planta baja



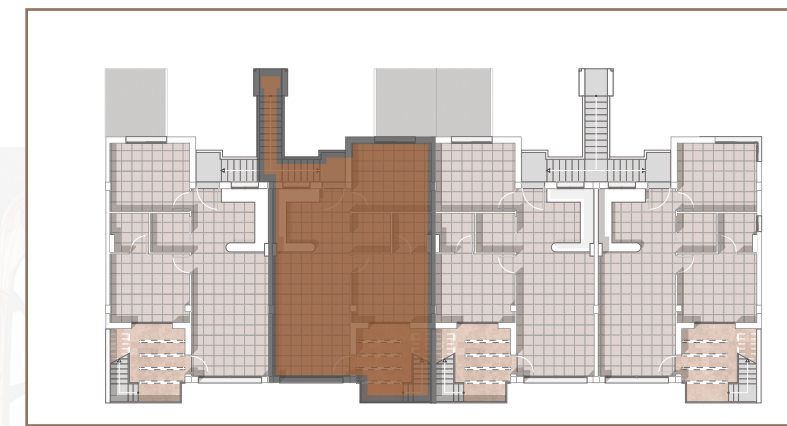
**Vivienda N° 5**

**Sup. construida:** 66.08 m<sup>2</sup>

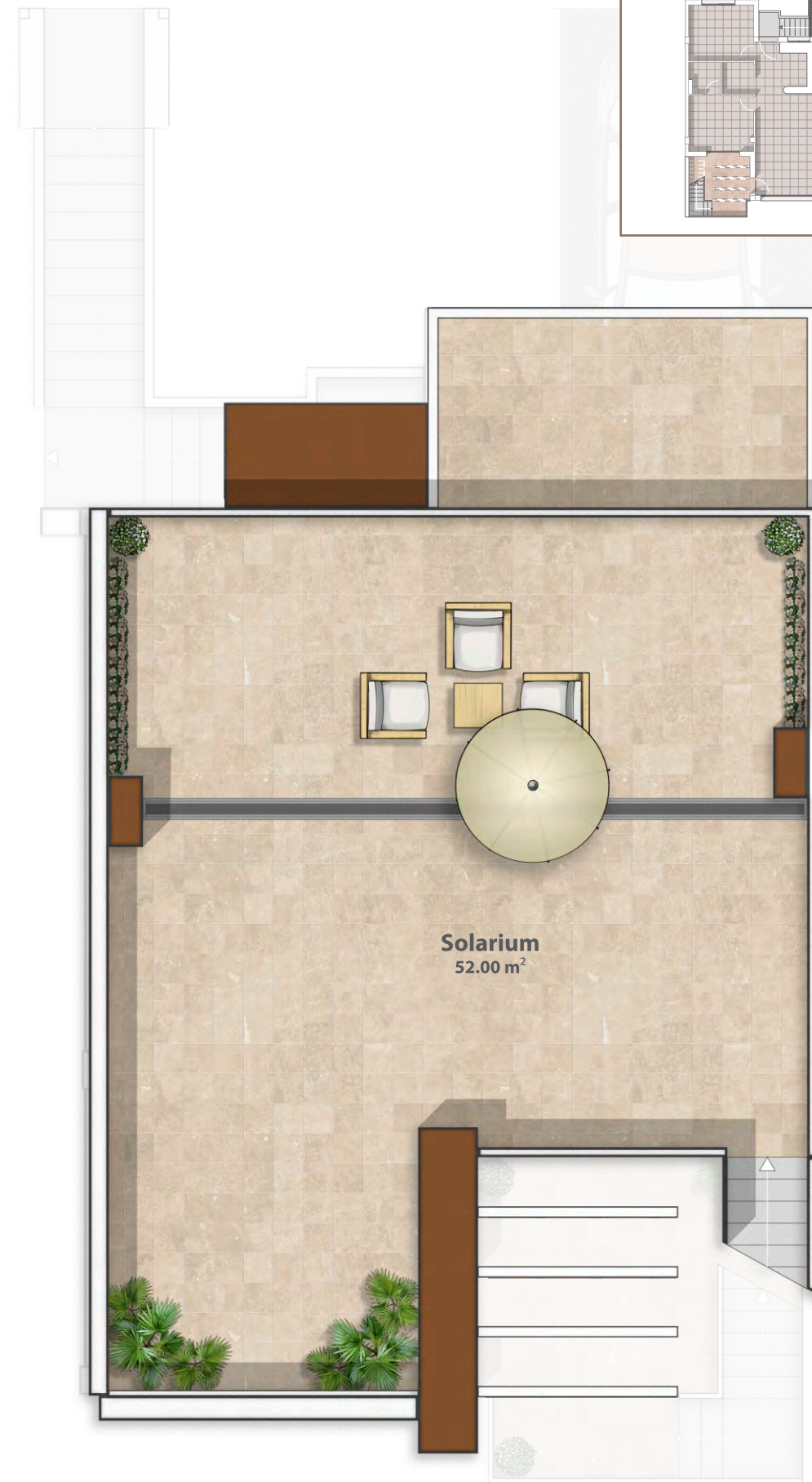


La documentación gráfica que aparece en este plano comercial es orientativa y exclusivamente informativa. No forma parte de ningún acuerdo contractual y el contenido visual y escrito puede ser modificado y/o sustituido por exigencias técnicas de la dirección facultativa o de la empresa promotora derivadas del Proyecto de Edificación y su ejecución.





Planta primera y cubierta

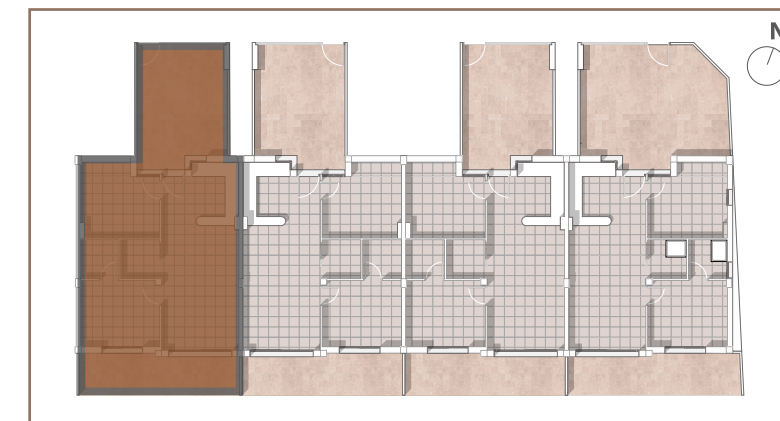


Vivienda N° 6

Sup. construida: 64.34 m<sup>2</sup>







Planta baja

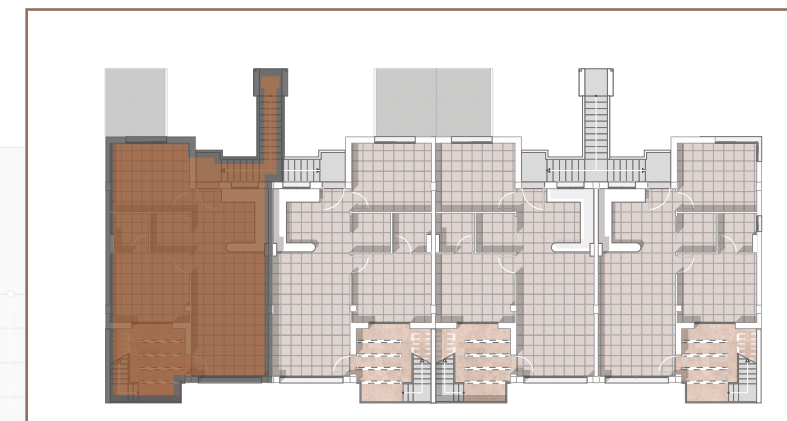


**Vivienda N° 7**

**Sup. construida:** 66.08 m<sup>2</sup>







Planta primera y cubierta



Vivienda N° 8

Sup. construida: 64.34 m<sup>2</sup>



La documentación gráfica que aparece en este plano comercial es orientativa y exclusivamente informativa. No forma parte de ningún acuerdo contractual y el contenido visual y escrito puede ser modificado y/o sustituido por exigencias técnicas de la dirección facultativa o de la empresa promotora derivadas del Proyecto de Edificación y su ejecución.