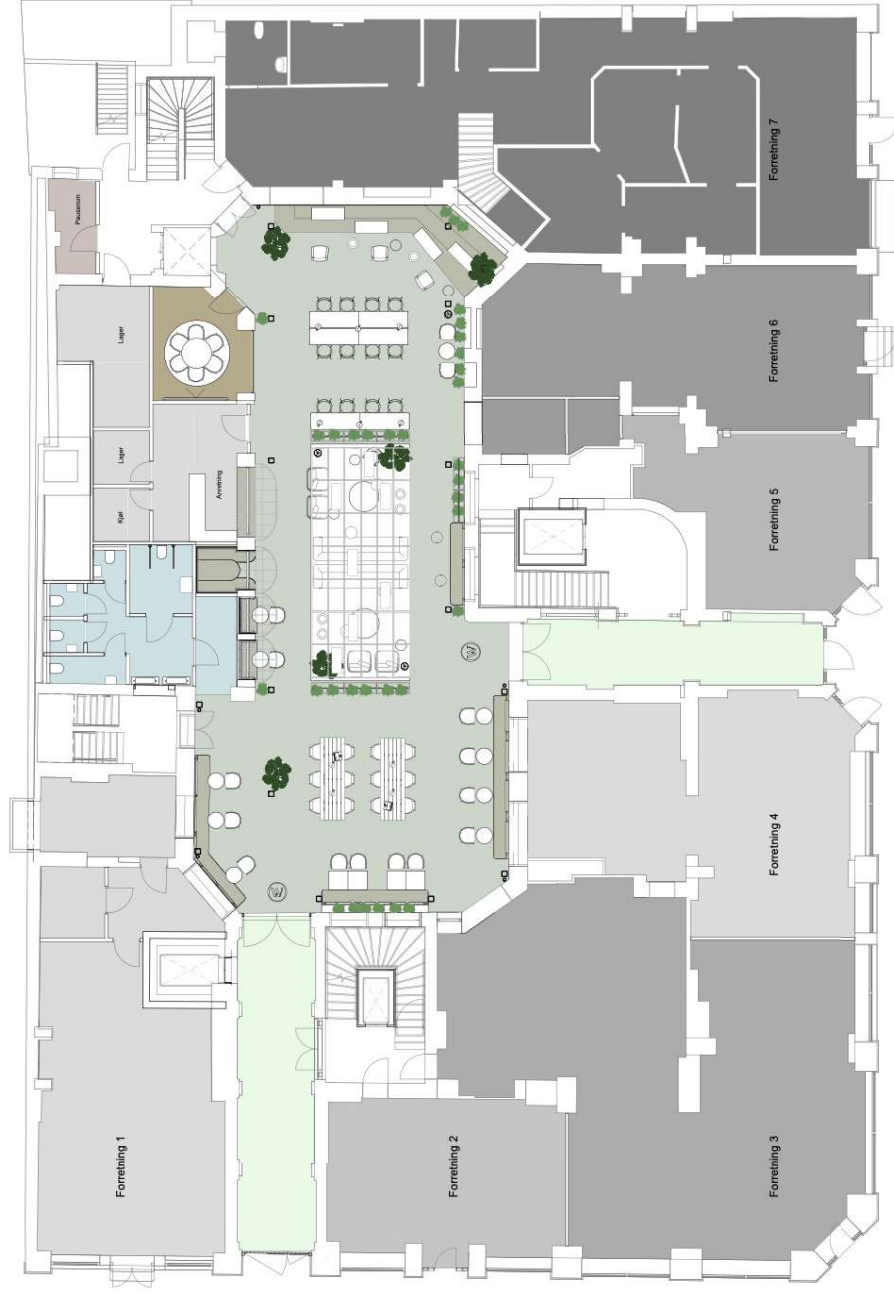


# PLANTEGNING

## I. etasje



Forretning 1 - utleid

Forretning 2 - ca. 73 kvm.

Forretning 3 - ca. 227 kvm.

Forretning 4 - ca. 126 kvm.

Forretning 5 - ca. 65 kvm.

Forretning 6 - utleid

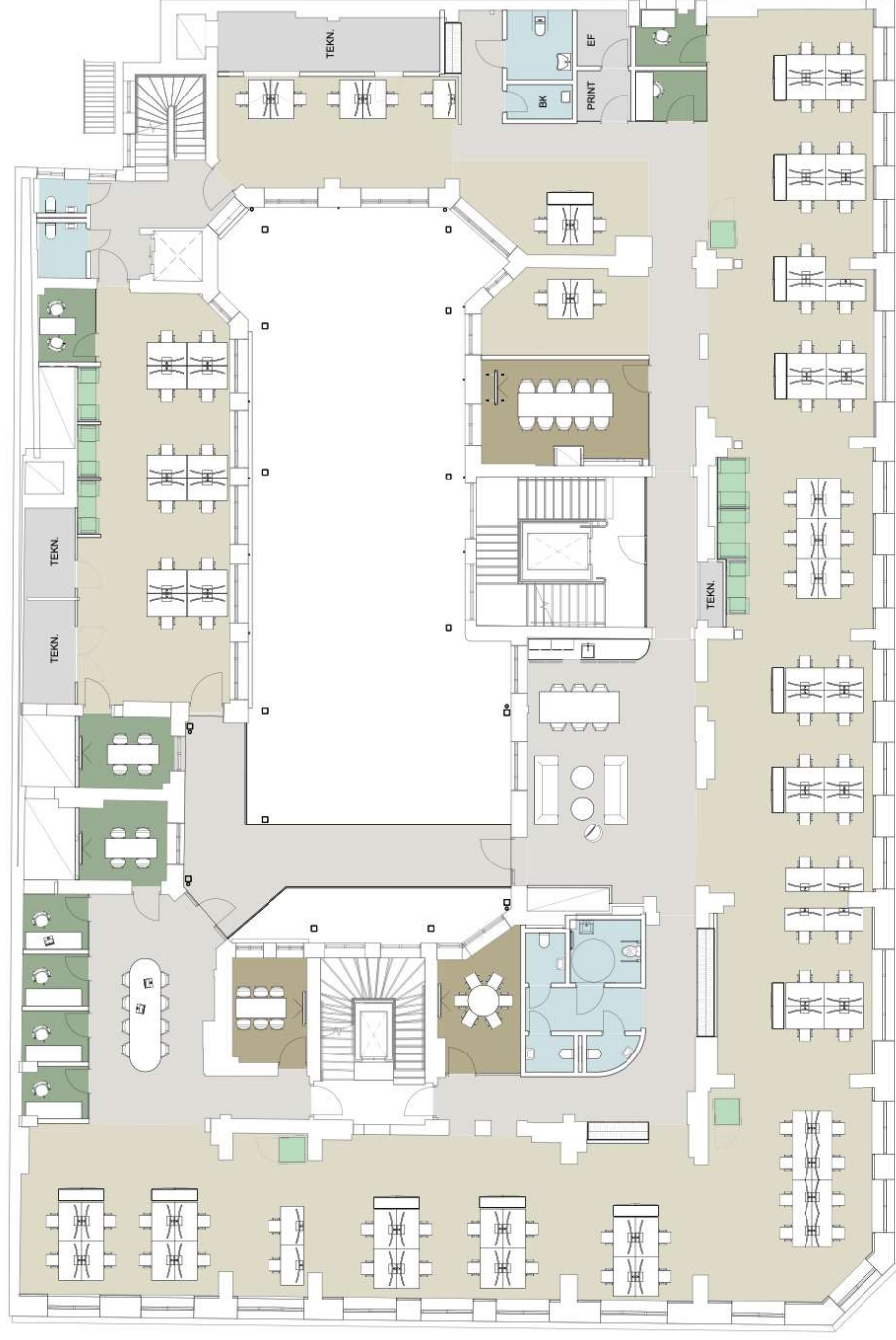
Forretning 7 - utleid

Endelig planløsning kan tilpasses leietakerens behov

## PLANTEGNING

### 2. etasje – 1.456 kvm

- 88 Fullergonomiske plasser 6 kvm
- 8 Prosjektplasser åpne
- 9 Multitrom – 16 plasser
- 6 Fokusbåser – 12 plasser
- 3 Telefonbokser – 3 plasser
- 3 Møterom (22 stoler totalt)
- 1 Sosial sone
- 1 Printerrom
- 1 EF-rom
- 1 Bøttekott
- 5 WC
- 2 HC-WC

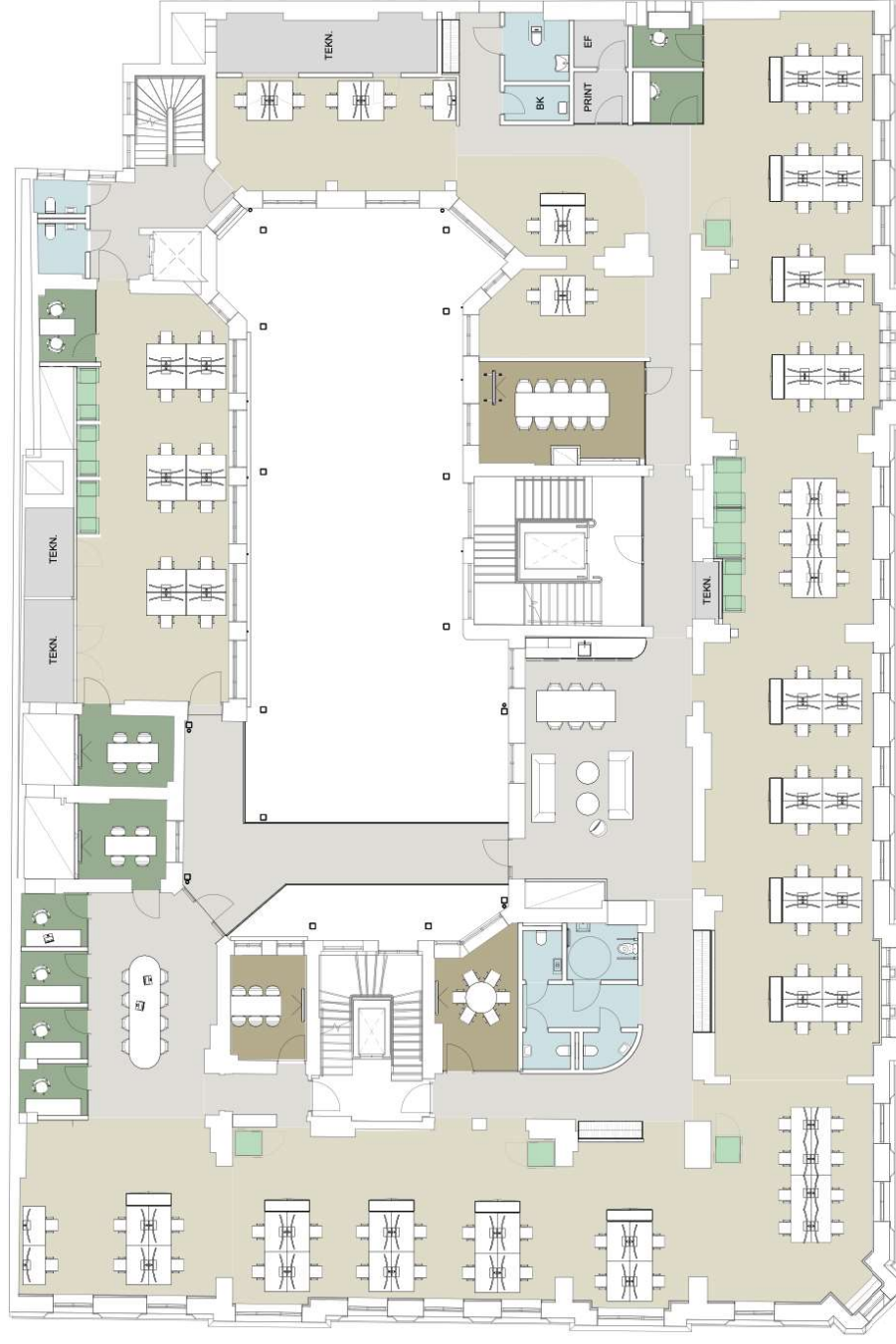


Endelig planteløsning kan tilpasses leietakerens behov

## PLANTEGNING

### 3. etasje – 1.465 kvm

- 88 Fullergonomiske plasser 6 kvm
- 8 Prosjektplasser åpne
- 9 Multirom – 16 plasser
- 6 Fokusbåser – 12 plasser
- 4 Telefonbokser – 4 plasser
- 3 Møterom (22 stoler totalt)
- 1 Sosial sone
- 1 Printerrom
- 1 EF-rom
- 1 Bøttekott
- 5 WC
- 2 HC-WC



Endelig planløsning kan tilpasses leietakerens behov

## PLANTEGNING

### 4. etasje – 1.466 kvm

- 88 Fullergonomiske plasser 6 kvm
- 8 Prosjektplasser åpne
- 9 Multitrom – 16 plasser
- 6 Fokusbåser – 12 plasser
- 3 Telefonbokser – 3 plasser
- 3 Møterom (22 stoler totalt)
- 1 Sosial sone
- 1 Printerrom
- 1 EF-rom
- 1 Bøttekott
- 5 WC
- 2 HC-WC



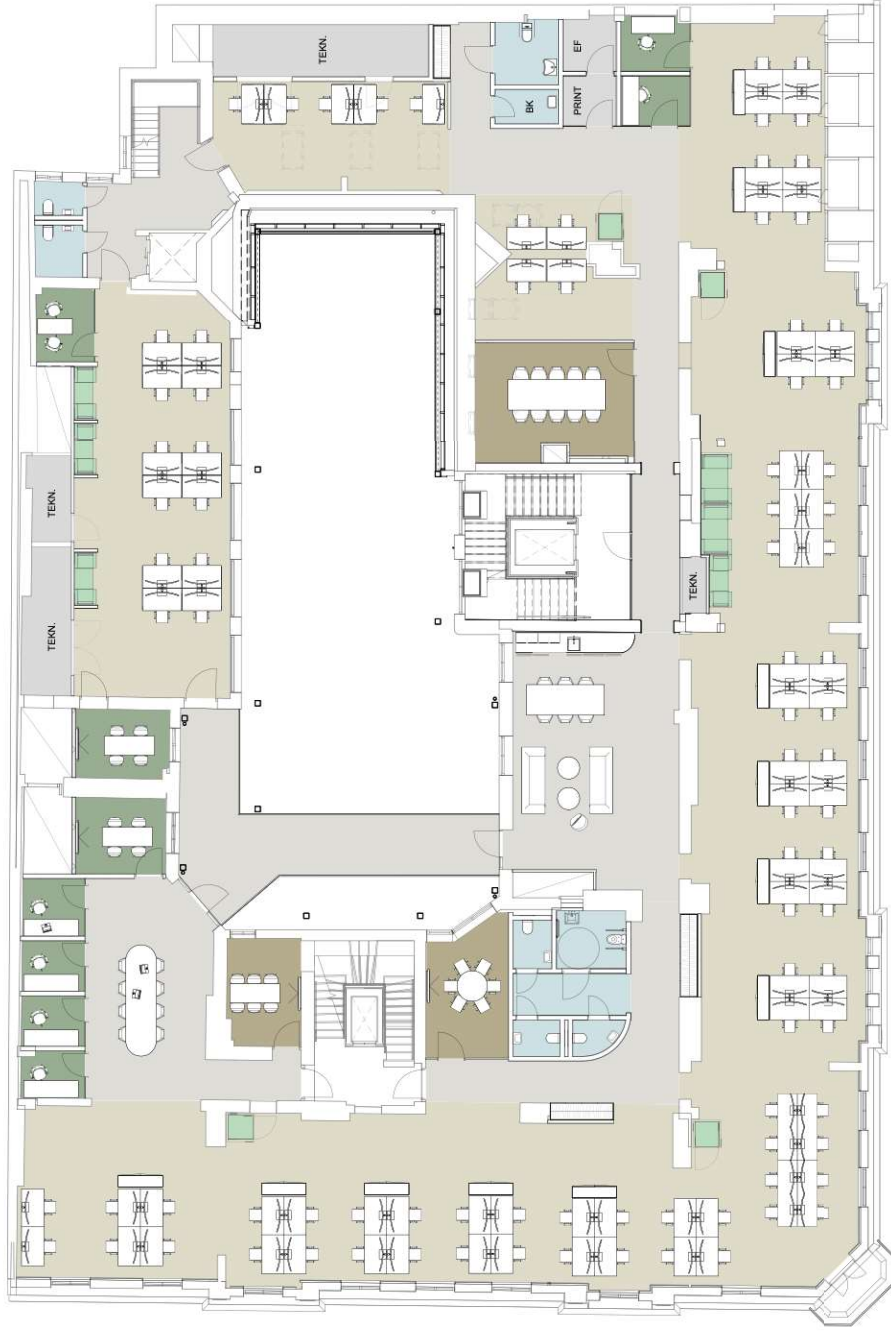
Endelig plantøsning kan tilpasses leietakerens behov



## PLANTEGNING

5. etasje – 1442 kvm

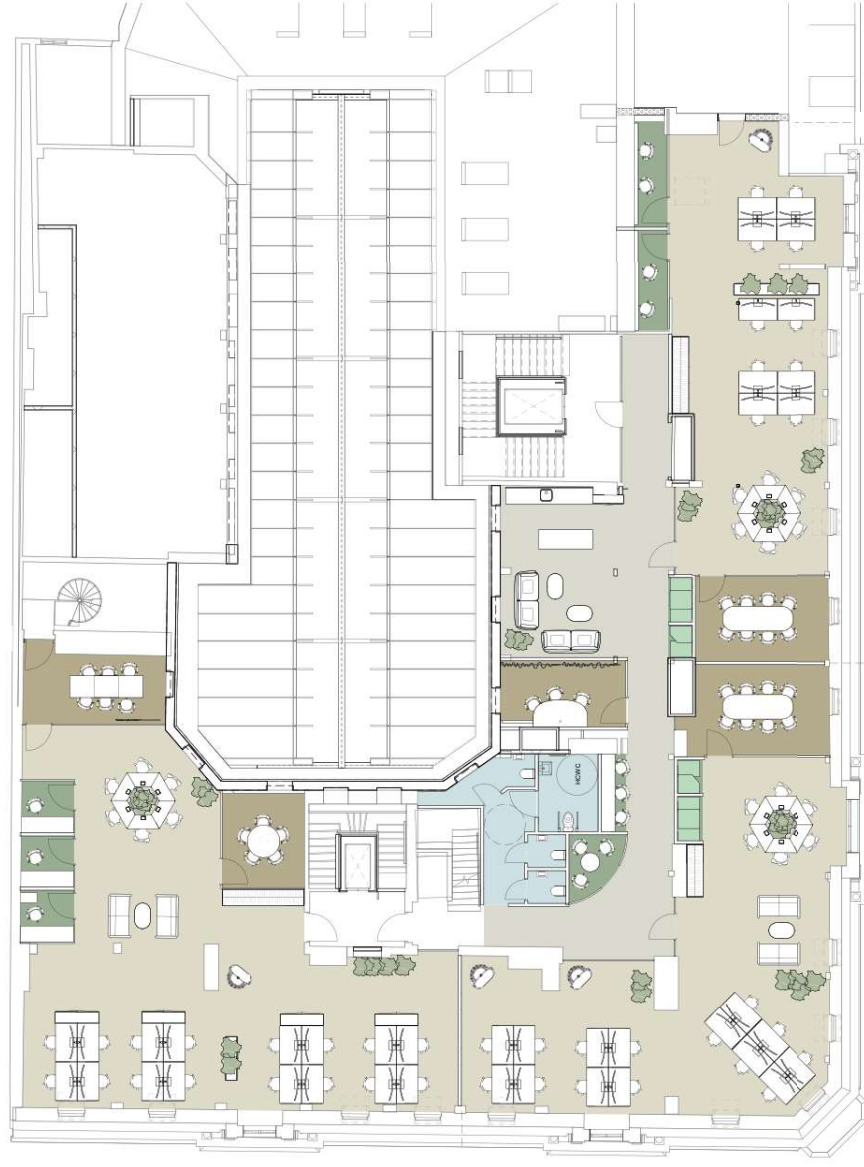
- 89 Fullergonomiske plasser 6 kvm
- 8 Prosjektplasser åpne
- 9 Multitrom – 20 plasser
- 6 Fokusbåser – 12 plasser
- 4 Telefonbokser – 4 plasser
- 3 Møterom (22 stoler totalt)
- 1 Sosial sone
- 1 Printerrom
- 1 EF-rom
- 1 Bøttekott
- 5 WC
- 2 HC-WC



Endelig planløsning kan tilpasses leietakerens behov



PLANTEGNING  
6. etasje – 837 kvm



- 40 Fullergonomiske plasser 6 kvm
- 24 Prosjektplasser åpne
- 5 Multirom – 7 plasser
- 4 Fokusbåser – 6 plasser
- 5 Møterom (30 stoler totalt)
- 1 Sosial sone
- 3 WC
- 1 HC-WC

Endelig planløsning kan tilpasses leietakerens behov