









PRAXA[®]
REAL ESTATE























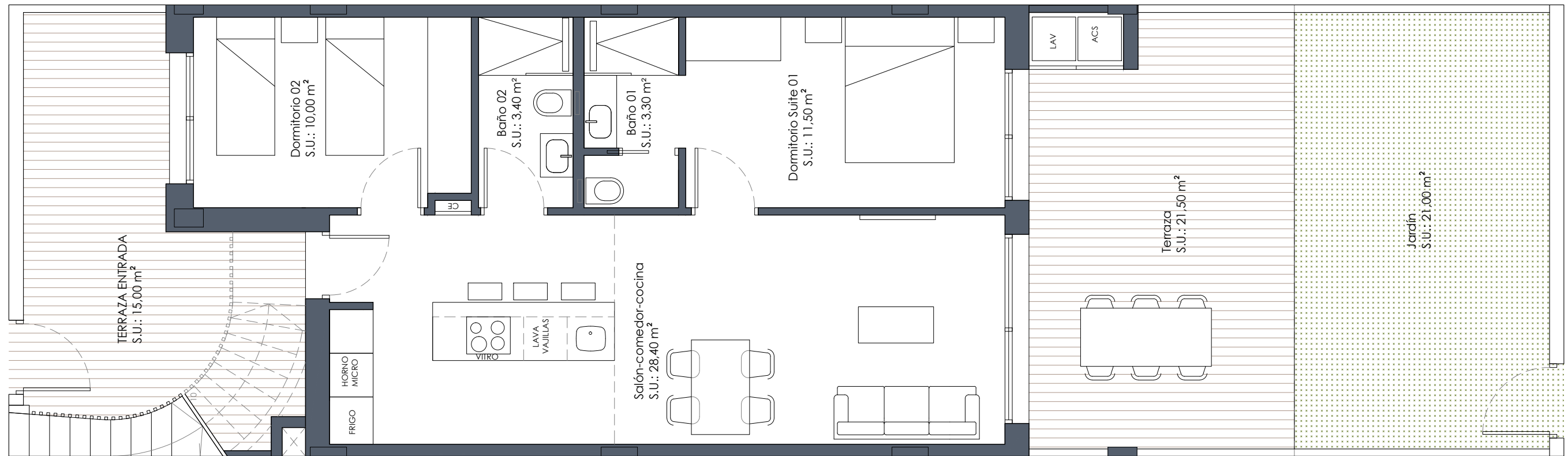




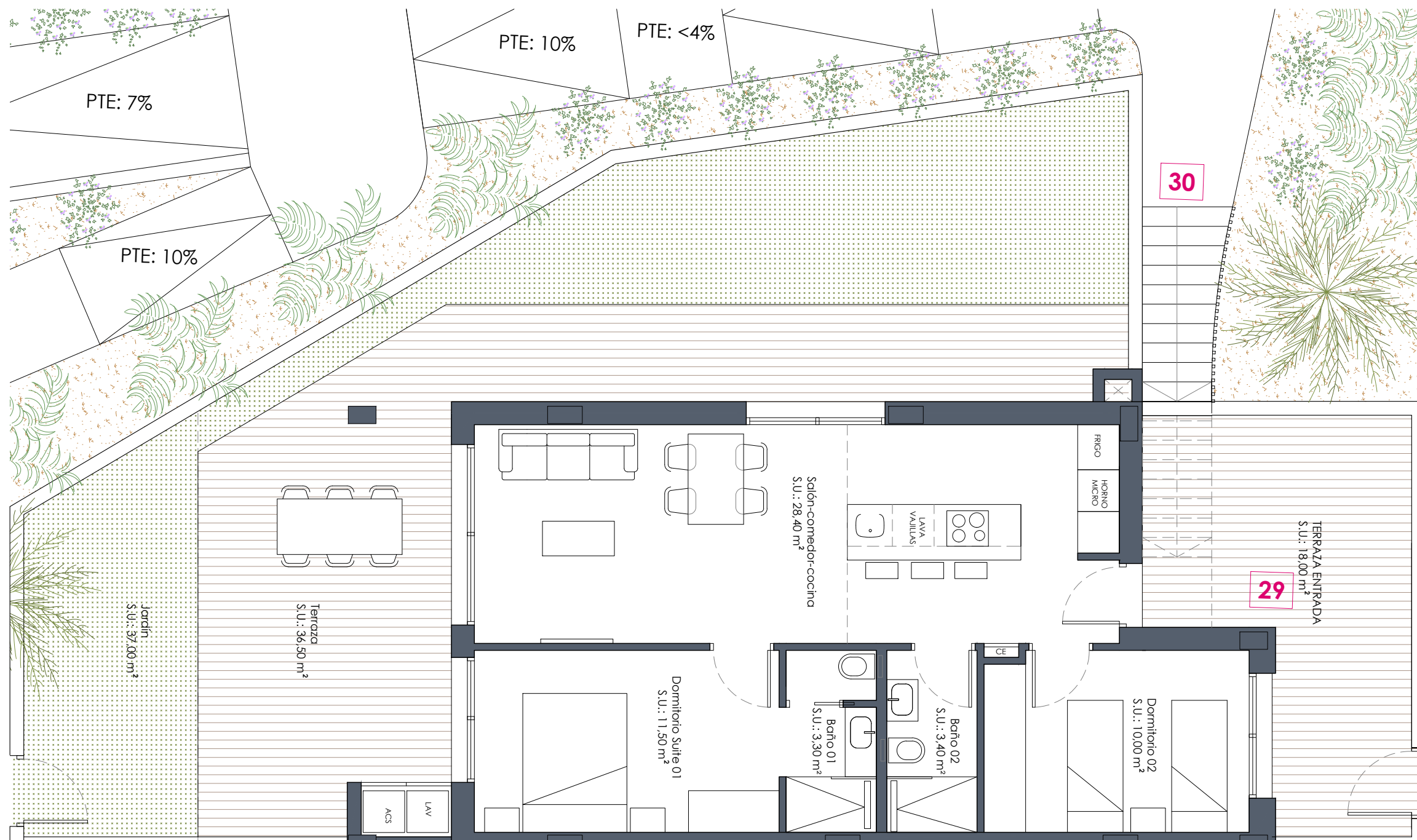
34 VIVIENDAS AGRUPADAS - San Miguel de Salinas

IMPLANTACION





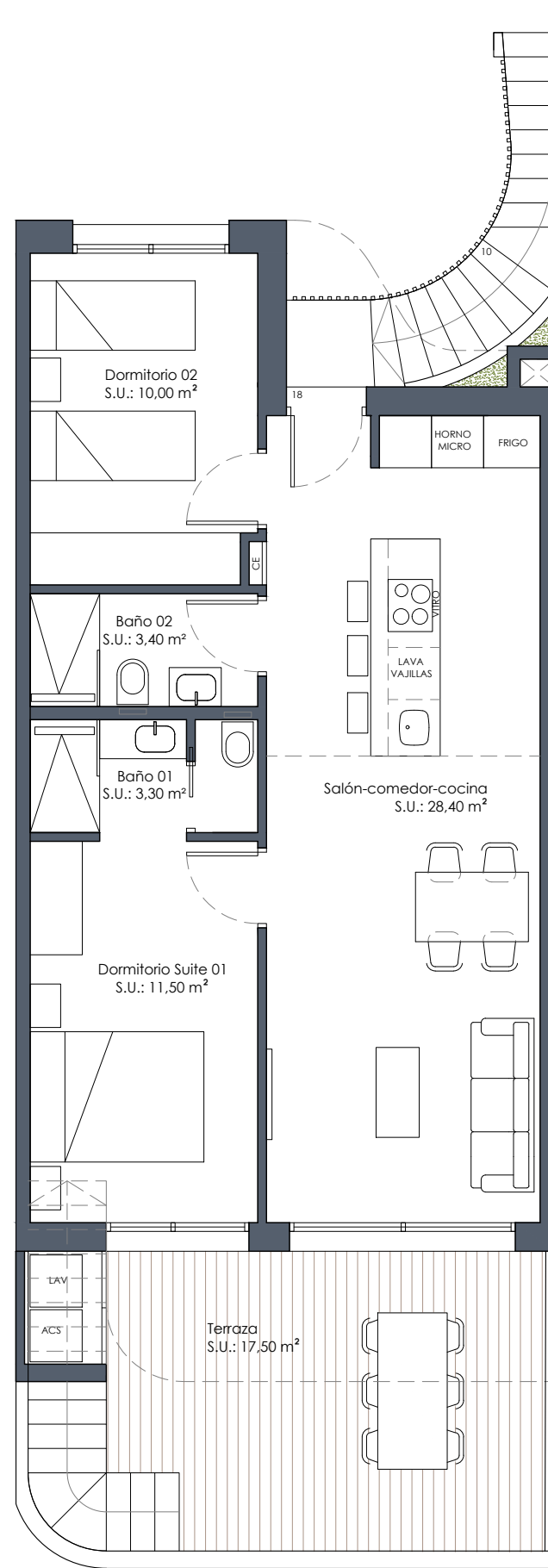
VIVIENDA CENTRAL PB	
SUPERFICIES ÚTILES	
Salón-Comedor-Cocina	28,40 m ²
Dormitorio suite 01 con baño	14,80 m ²
Dormitorio 02	10,00 m ²
Baño 02	3,40 m ²
SUPERFICIE CONSTRUIDA VIVIENDA	
SUPERFICIE TERRAZA	36,50 m ²
SUPERFICIE JARDIN	21,00 m ²



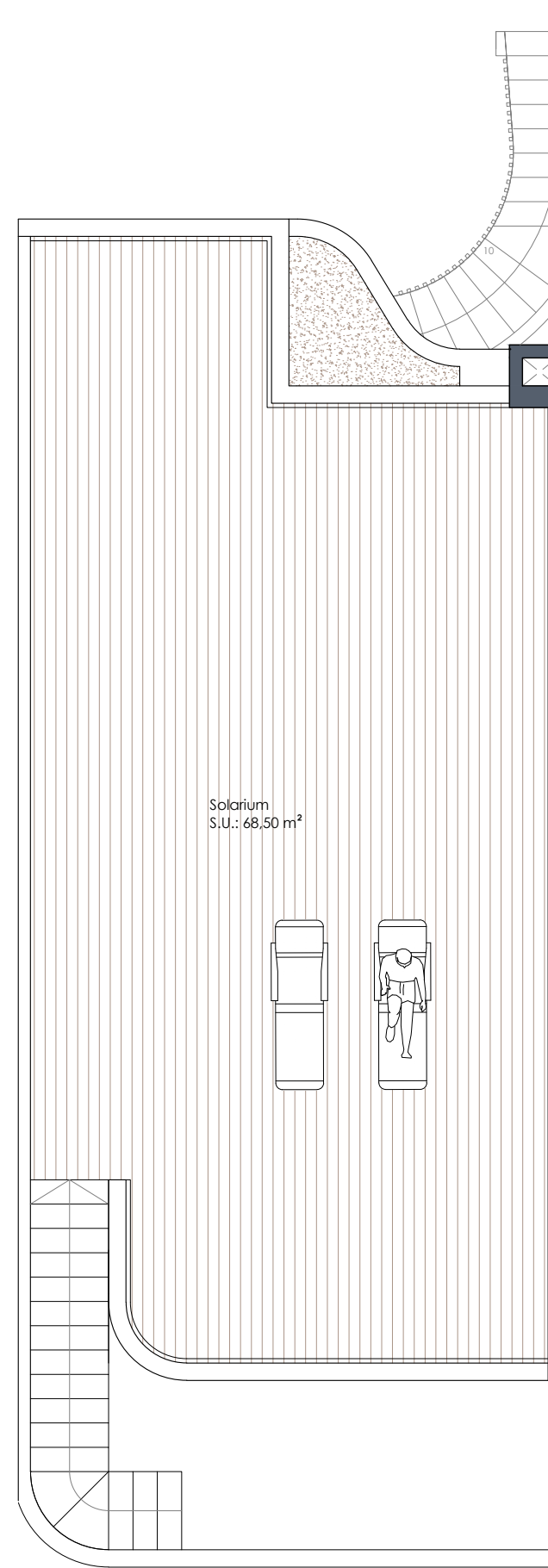
VIVIENDA ESQUINA PB_29	
SUPERFICIES ÚTILES	
Salón-Comedor-Cocina	28,40 m ²
Dormitorio suite 01 con baño	14,80 m ²
Dormitorio 02	10,00 m ²
Baño 02	3,40 m ²
SUPERFICIE CONSTRUIDA VIVIENDA	
SUPERFICIE TERRAZA	54,50 m ²
SUPERFICIE JARDÍN	37,00 m ²



VIVIENDA ESQUINA PB_01	
SUPERFICIES ÚTILES	
Salón-Comedor-Cocina	28,40 m ²
Dormitorio suite 01 con baño	14,80 m ²
Dormitorio 02	10,00 m ²
Baño 02	3,40 m ²
SUPERFICIE CONSTRUIDA VIVIENDA	
SUPERFICIE TERRAZA	59,00 m ²
SUPERFICIE JARDÍN	62,00 m ²



PLANTA PRIMERA



PLANTA SOLARIUM

VIVIENDA CENTRAL P1

SUPERFICIES ÚTILES	
Salón-Comedor-Cocina	28,40 m ²
Dormitorio suite 01 con baño	14,80 m ²
Dormitorio 02	10,00 m ²
Baño 02	3,40 m ²
SUPERFICIE CONSTRUIDA VIVIENDA 70,00 m ²	
SUPERFICIE TERRAZA	17,50 m ²
SUPERFICIE SOLARIUM	68,50 m ²