

## PEUGEOT PARTNER 99 HK MANUELL 2WD

VH97160

92 021 KM

11.06.2018  
Førstegang registrert

Diesel

CHASSISNR: VF37FBHY6HJ894701

BRUKTIMPORT: Nei

KJØRETØY: Varebil

FRIST FOR PKK: 31.10.2026

Testen er en uavhengig vurdering av kjøretøyets tekniske tilstand med det utstyret som er i bilen på testtidspunktet og kontrolleres iht. definerte kontrollpunkter for bilen.

Vurderingene gjøres ut ifra bilens alder og kilometerstand. Evt. feil fremkommer under Anmerkninger. Viking anmerker kun feil og mangler som avdekkes på testtidspunktet. Punkter som ikke er angitt i testen er ikke kontrollert.



### OPPSUMMERT STATUS PÅ KJØRETØY

Kontrollert Anmerkninger se neste side

IDENTITET

ASSISTENTSYSTEMER OG DIAGNOSE

EKSTERIØR

LYS

MOTOR

HJULOPPHENG/STYRING

BREMSER

GIR OG DRIVLINJE

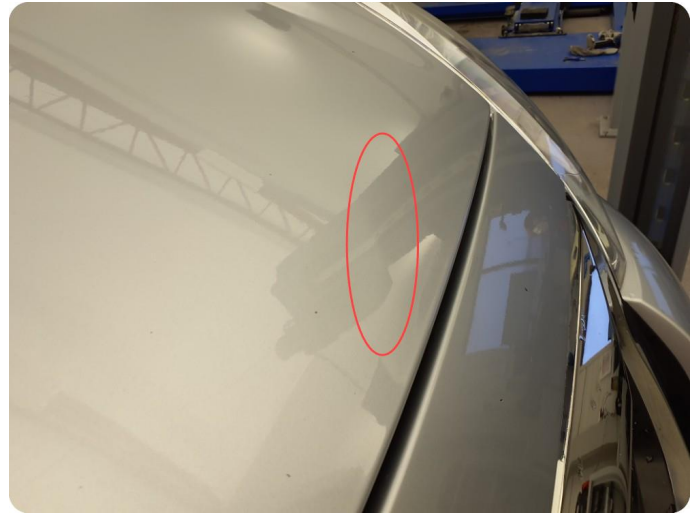
INTERIØR

OPPLYSNINGER/KLARGJØRING

PUNKT	BESKRIVELSE	PLASSERING
<b>Eksteriør</b>		
1.1 Lakk -	Generelt mye bruksslitasje. inkluderer flere riper og bulker og skader , maling på interiør, slitt førerstol, misfarget passasjer benk	alle
<b>Bremser</b>		
2.1 Bremsfunksjon -	Bremser ligger på.	begge bak



1.1 Generelt mye bruksslitasje Inkluderer flere riper og bulker og skader , maling på interiør, slitt fører stol, misfarget passasjer benk



1.1 Generelt mye bruksslitasje Inkluderer flere riper og bulker og skader , maling på interiør, slitt fører stol, misfarget passasjer benk



1.1 Generelt mye bruksslitasje Inkluderer flere riper og bulker og skader , maling på interiør, slitt fører stol, misfarget passasjer benk



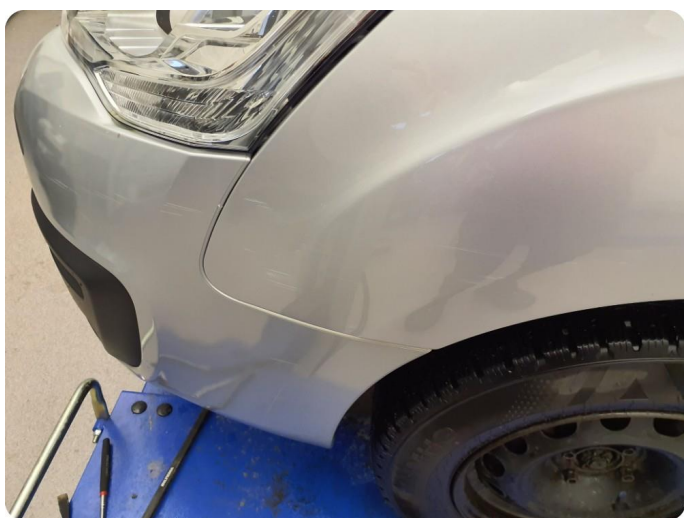
1.1 Generelt mye bruksslitasje Inkluderer flere riper og bulker og skader , maling på interiør, slitt fører stol, misfarget passasjer benk



1.1 Generelt mye bruksslitasje Inkluderer flere riper og bulker og skader , maling på interiør, slitt førerstol, misfarget passasjer benk



1.1 Generelt mye bruksslitasje Inkluderer flere riper og bulker og skader , maling på interiør, slitt førerstol, misfarget passasjer benk



1.1 Generelt mye bruksslitasje Inkluderer flere riper og bulker og skader , maling på interiør, slitt førerstol, misfarget passasjer benk



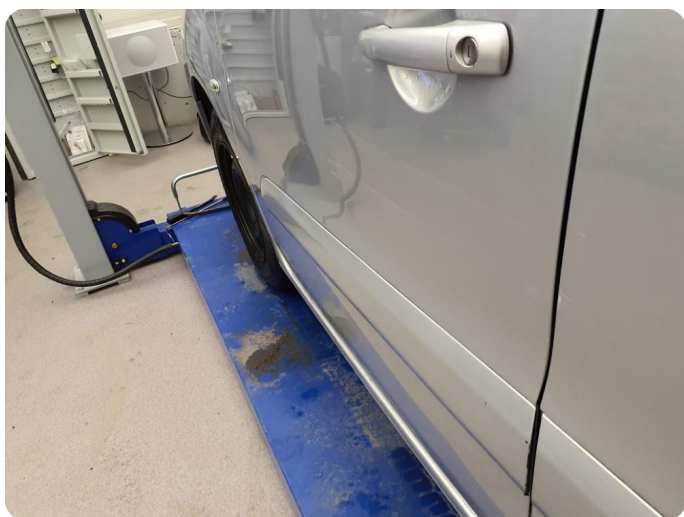
1.1 Generelt mye bruksslitasje Inkluderer flere riper og bulker og skader , maling på interiør, slitt førerstol, misfarget passasjer benk



1.1 Generelt mye bruksslitasje Inkluderer flere riper og bulker og skader , maling på interiør, slitt førerstol, misfarget passasjer benk



1.1 Generelt mye bruksslitasje Inkluderer flere riper og bulker og skader , maling på interiør, slitt førerstol, misfarget passasjer benk



1.1 Generelt mye bruksslitasje Inkluderer flere riper og bulker og skader , maling på interiør, slitt førerstoel, misfarget passasjer benk



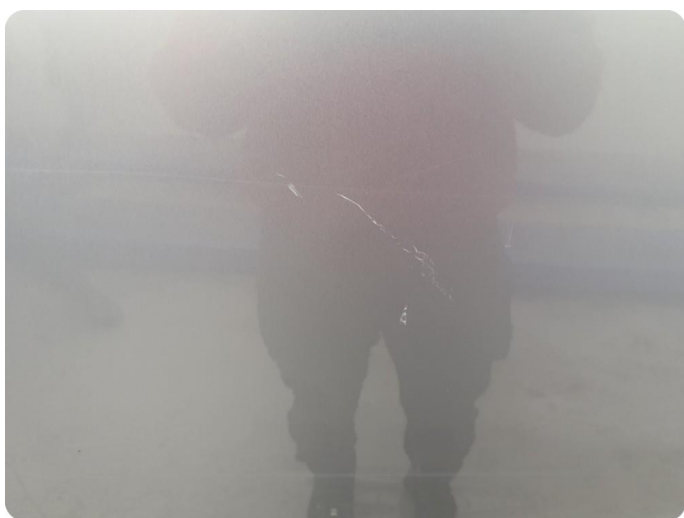
1.1 Generelt mye bruksslitasje Inkluderer flere riper og bulker og skader , maling på interiør, slitt førerstoel, misfarget passasjer benk



1.1 Generelt mye bruksslitasje Inkluderer flere riper og bulker og skader , maling på interiør, slitt førerstoel, misfarget passasjer benk



1.1 Generelt mye bruksslitasje Inkluderer flere riper og bulker og skader , maling på interiør, slitt førerstoel, misfarget passasjer benk



1.1 Generelt mye bruksslitasje Inkluderer flere riper og bulker og skader , maling på interiør, slitt førerstoel, misfarget passasjer benk



1.1 Generelt mye bruksslitasje Inkluderer flere riper og bulker og skader , maling på interiør, slitt førerstoel, misfarget passasjer benk



1.1 Generelt mye bruksslitasje Inkluderer flere riper og bulker og skader , maling på interiør, slitt førerstoel, misfarget passasjer benk



1.1 Generelt mye bruksslitasje Inkluderer flere riper og bulker og skader , maling på interiør, slitt førerstoel, misfarget passasjer benk



1.1 Generelt mye bruksslitasje Inkluderer flere riper og bulker og skader , maling på interiør, slitt førerstoel, misfarget passasjer benk



1.1 Generelt mye bruksslitasje Inkluderer flere riper og bulker og skader , maling på interiør, slitt førerstoel, misfarget passasjer benk



1.1 Generelt mye bruksslitasje Inkluderer flere riper og bulker og skader , maling på interiør, slitt førerstoel, misfarget passasjer benk



1.1 Generelt mye bruksslitasje Inkluderer flere riper og bulker og skader , maling på interiør, slitt førerstoel, misfarget passasjer benk



1.1 Generelt mye bruksslitasje Inkluderer flere riper og bulker og skader , maling på interiør, slitt førerstoel, misfarget passasjer benk



1.1 Generelt mye bruksslitasje Inkluderer flere riper og bulker og skader , maling på interiør, slitt førerstoel, misfarget passasjer benk



1.1 Generelt mye bruksslitasje Inkluderer flere riper og bulker og skader , maling på interiør, slitt førerstoel, misfarget passasjer benk



1.1 Generelt mye bruksslitasje Inkluderer flere riper og bulker og skader , maling på interiør, slitt førerstoel, misfarget passasjer benk



1.1 Generelt mye bruksslitasje Inkluderer flere riper og bulker og skader , maling på interiør, slitt førerstoel, misfarget passasjer benk



1.1 Generelt mye bruksslitasje Inkluderer flere riper og bulker og skader , maling på interiør, slitt førerstoel, misfarget passasjer benk



1.1 Generelt mye bruksslitasje Inkluderer flere riper og bulker og skader , maling på interiør, slitt førerstol, misfarget passasjer benk



1.1 Generelt mye bruksslitasje Inkluderer flere riper og bulker og skader , maling på interiør, slitt førerstol, misfarget passasjer benk



1.1 Generelt mye bruksslitasje Inkluderer flere riper og bulker og skader , maling på interiør, slitt førerstol, misfarget passasjer benk



1.1 Generelt mye bruksslitasje Inkluderer flere riper og bulker og skader , maling på interiør, slitt førerstol, misfarget passasjer benk

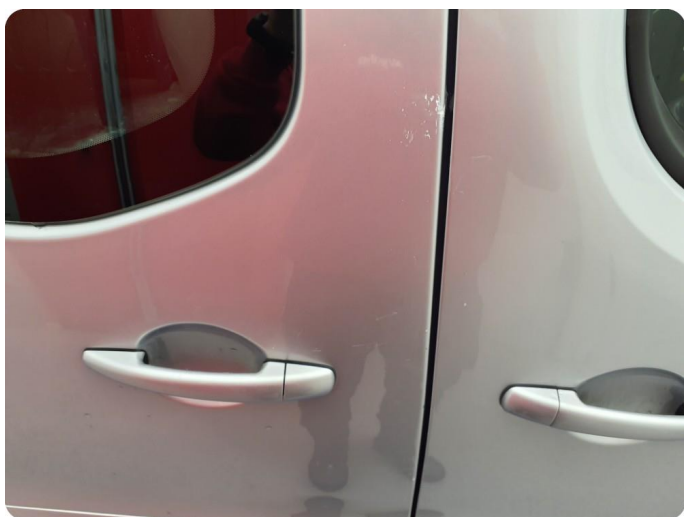


1.1 Generelt mye bruksslitasje Inkluderer flere riper og bulker og skader , maling på interiør, slitt førerstol, misfarget passasjer benk



1.1 Generelt mye bruksslitasje Inkluderer flere riper og bulker og skader , maling på interiør, slitt førerstol, misfarget passasjer benk





1.1 Generelt mye bruksslitasje Inkluderer flere riper og bulker og skader , maling på interiør, slitt førerstoel, misfarget passasjer benk



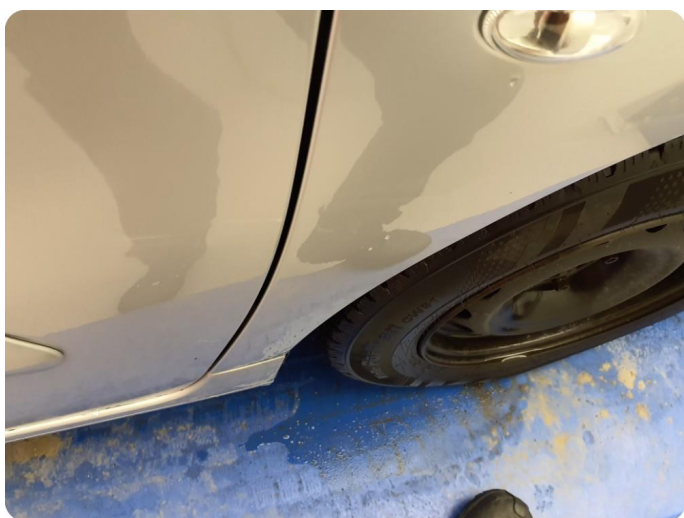
1.1 Generelt mye bruksslitasje Inkluderer flere riper og bulker og skader , maling på interiør, slitt førerstoel, misfarget passasjer benk



1.1 Generelt mye bruksslitasje Inkluderer flere riper og bulker og skader , maling på interiør, slitt førerstoel, misfarget passasjer benk



1.1 Generelt mye bruksslitasje Inkluderer flere riper og bulker og skader , maling på interiør, slitt førerstoel, misfarget passasjer benk



1.1 Generelt mye bruksslitasje Inkluderer flere riper og bulker og skader , maling på interiør, slitt førerstoel, misfarget passasjer benk



1.1 Generelt mye bruksslitasje Inkluderer flere riper og bulker og skader , maling på interiør, slitt førerstoel, misfarget passasjer benk



1.1 Generelt mye bruksslitasje Inkluderer flere riper og bulker og skader , maling på interiør, slitt førersto, misfarget passasjer benk



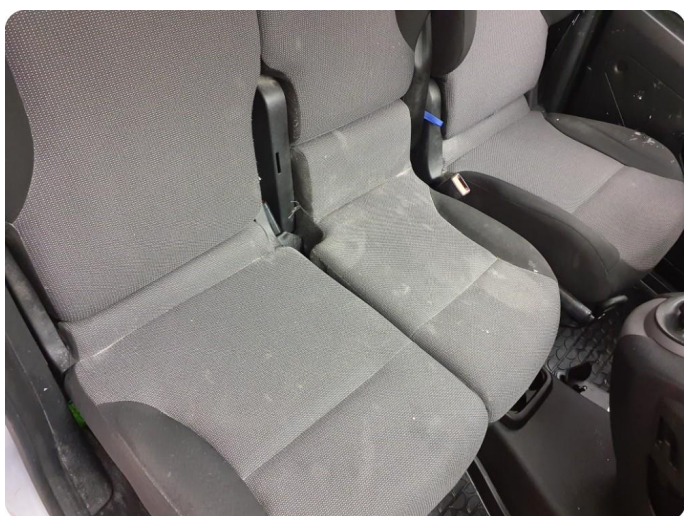
1.1 Generelt mye bruksslitasje Inkluderer flere riper og bulker og skader , maling på interiør, slitt førersto, misfarget passasjer benk



1.1 Generelt mye bruksslitasje Inkluderer flere riper og bulker og skader , maling på interiør, slitt førersto, misfarget passasjer benk



1.1 Generelt mye bruksslitasje Inkluderer flere riper og bulker og skader , maling på interiør, slitt førersto, misfarget passasjer benk



1.1 Generelt mye bruksslitasje Inkluderer flere riper og bulker og skader , maling på interiør, slitt førersto, misfarget passasjer benk



1.1 Generelt mye bruksslitasje Inkluderer flere riper og bulker og skader , maling på interiør, slitt førersto, misfarget passasjer benk



1.1 Generelt mye bruksslitasje Inkluderer flere riper og bulker og skader , maling på interiør, slitt førerstol, misfarget passasjer benk



1.1 Generelt mye bruksslitasje Inkluderer flere riper og bulker og skader , maling på interiør, slitt førerstol, misfarget passasjer benk





**KJØRETØYDATA**

<b>ANTALL NØKLER</b>	1	<b>ANTALL LADEKABLER</b>	
----------------------	---	--------------------------	--

**PRØVEKJØRING**

PRØVEKJØRT	HASTIGHET	KJØREFORHOLD
Ja	50	Vått

**DEKK OG BREMSER**

<b>PRODUKSJONSDATO SOMMERDEKK</b>	Uke 43, 2017	<b>PRODUKSJONSDATO VINTERDEKK</b>	Uke 19, 2022
-----------------------------------	--------------	-----------------------------------	--------------

	VENSTRE FORAN	HØYRE FORAN	VENSTRE BAK	HØYRE BAK
Mønsterdybde sommerdekk	4,8	4,9	3,7	4,9
Mønsterdybde vinterdekk	6,2	6	8	6,3

**SERVICEINFORMASJON**

KOMPLETT HISTORIKK	ELEKTRONISK SERVICEHEFTE
Nei	Nei
SISTE SERVICEDATO	KILOMETERSTAND
27.10.2023	82247

**REGISTERREIM**

<b>SKIFTET ?</b>
Vet ikke

**ROLLO / BAGASJEROMSSKJULER**

<b>ROLLO / BAGASJEROMSSKJULER</b>
Nei

<b>Identitet</b>	<b>Motor</b>	<b>Interiør</b>
Kjennemerke	Avgass	Dashbord
Understellsnummer	Batteri(er)	Instrumenter og brytere
Dokumentasjon utstyr/godkjenning	Drivstoffanlegg/-ledninger	Midtkonsoll/midtarmlene
Nøkler	Dynamo/lading	Dørtrekk
<b>Assistentsystemer og diagnose</b>	Eksosanlegg	Seter
Kamera	Elektroniske styresystemer	Taktrekk
Sensor	Kjølesystem/vannpumpe	Tepper/bekledning
Systemfunksjoner	Lekkasjer	Bagasjeromskjuler
Diagnose	Motorfester/-demper	Vindusheiser
Prøvekjøring	Oljenivå/røykutvikling	Bilbelte
<b>Eksteriør</b>	Service	Varme/AC/Klima
Lakk	Startmotor	Signalhorn/Lydsignal
Antirustbehandling	Trekraft	Multimedia
Under bil	Turbo	Varerom
Panser	Ladeluftkjøler	Solblending panoramatak
Dører	Kompressor	Multifunksjonsratt
Bakluke	Dieselpumpe/dyser/gløding	Ratt
Låser/tyverisikring	Motor	Deksel
Skjerm	<b>Hjuloppheng/styring</b>	<b>Opplysninger/klargjøring</b>
Skap/påbygg	Retningsstabilitet/selvoppretting	Opplysninger
Speil	Ratt/styringsmekanisme	Interiør
Tilhengerfeste	Hjullager	Øvrig utstyr/klargjøring
Korrosjon	Luftbelger	Annet
Vinduspussere/-spyler	Fjærer/støtdemper	
Verktøy/nødstyr	Ledd	
Dekk/Felger	Stabilisatorer/stag	
Hjulmuttere/-bolter	Forstilling	
Rails	Bakstilling	
Døråpning	<b>Bremser</b>	
Terskler/innlastningssone	Bremsefunksjon	
Støtfanger	Parkeringsbrems	
Grill	Bremsekraftforsterker	
Tak	Bremsevæske	
Panoramatak/takluke	Lekkasjer	
Frontvindu	Rør/slanger	
Vinduer	Lasteavhengig ventil	
Kanal	Skiver	
Stolpe	Bremsekjøld	
Alle flater	<b>Gir og drivlinje</b>	
Ladeluke/tanklokk	Girkasse	
<b>Lys</b>	Differensial	
Lys foran	Clutch/kobling/svinghjul	
Lys bak	Aksler	
Markeringslys	Fordelingskasse	
Retningslys		
Nødsignallys		
Parkeringslys		
Refleks		
Andre lys		

Det tas forbehold om avvik på utstyr avhengig av biltype, årsmodell. Listen er å betrakte som en brutto liste

**1. Rapporten**

Rapporten inneholder identifikasjon av kjøretøy, samt beskrivelse av testens omfang med måleresultater der det foreligger.

**2. Bedømming**

Punktene som bilen er testet etter fremkommer i testen. Punktene er dynamiske og tilpasset bilens motor og drivlinje.

Anmerkninger kommer frem under Anmerkninger med forklaring av feil eller mangelens omfang med Bildedokumentasjon der det er mulig.

Inneholder testen prissetting av påkost gjøres dette ut ifra Viking sine prislister og oppslagsverk mot dele kataloger justert for snittet i bilbransjen. Prisene kan avvike fra merkeforhandler.

**3. Eiendomsrett**

Testens resultat tilhører Vikings kunde. Testresultatene leveres ikke ut til andre uten samtykke fra Vikings kunde.

**4. Demontering**

Viking demonterer ikke for kontroll/vurdering, og kan dermed ikke påpeke feil som kun avdekkes ved demontering.

**5. Prøvekjøring, periodiske feil og fremtidige problemer**

Viking anmerker kun feil og avvik som oppdages på testtidspunktet. Testen er å anse som et «øyeblikksbilde» av bilen. Periodiske feil/avvik/oljeforbruk kan forekomme uten at dette kan avdekkes pga. manglende symptom (fremtredelse) på testtidspunktet. Det er ikke mulig å forutse framtidige problemer, feil eller avvik.

Testen er ikke å anse som en PKK kontroll, og det kan være avvik i bedømming der det er rom for skjønnsmessig vurdering. Det opplyses kun når frist for neste PKK kontroll er, ikke om det foreligger mangler ved en tidligere PKK kontroll.

Viking prøvekjører bilen i begrenset grad, kort tur i nærområdet til teststasjonen og er avhengig av kjøreforhold og bilens tekniske tilstand. Tekniske installasjoner som kreves spesielle kjøreforhold for å kontrollere funksjoner som 4x4 ol. blir kun testet dersom kjøreforholdene gjør det mulig å teste funksjon på testtidspunktet.

**6. Avlesing av diagnose**

Viking leser av feilmeldinger som bilens produsent har gitt tilgang til og som er tilgjengelig på testtidspunktet.

Avlesning av diagnose leses med gjeldende test utstyr som benyttes av Viking. Punktene som fremkommer under Utlesning av feilkoder. Ved usikkerhet rundt punktene anbefaler Viking en videre utredning. Viking Kontroll kan ikke påvise avvik i bilens oppgitte kilometerstand ved hjelp av diagnose.

**7. Driftsbatterier på el- og hybridbiler vil kun bil visuelt kontrollert**

Per i dag finnes det ikke gode nok måleinstrumenter som kan dokumentere den eksakte kapasiteten på batteriet. Viking kan ikke garantere at kapasiteten på testtidspunktet stemmer overens med produsentens oppgitte data.

**8. Vikings ansvar**

Viking har vurdert alle kontrollpunkter etterrettelig og etter beste skjønn. Kontrollpunkter som ikke omtales i rapporten er ikke en del av vurderingen.

☒ Evt. feil/avvik som avdekkes i etterkant av kontrollen kan kun lastes Viking dersom dette skyldes uaktsomhet ved utførelse av kontrollen.

☒ Ved ansvar for Viking skal erstatningssummen dog aldri overskride kontraktssummen. Med kontraktssummen menes her priser for den enkelte test.

Dersom det skulle være uoverensstemmelser i forbindelse med leveransen, kan kunde ta dette opp med Viking. Eventuelle reklamasjoner må være Viking i hende senest 10 dager etter at testen er utført. Viking forbeholder seg retten til å kontrollere punktet det reklameres på før videre saksbehandling.