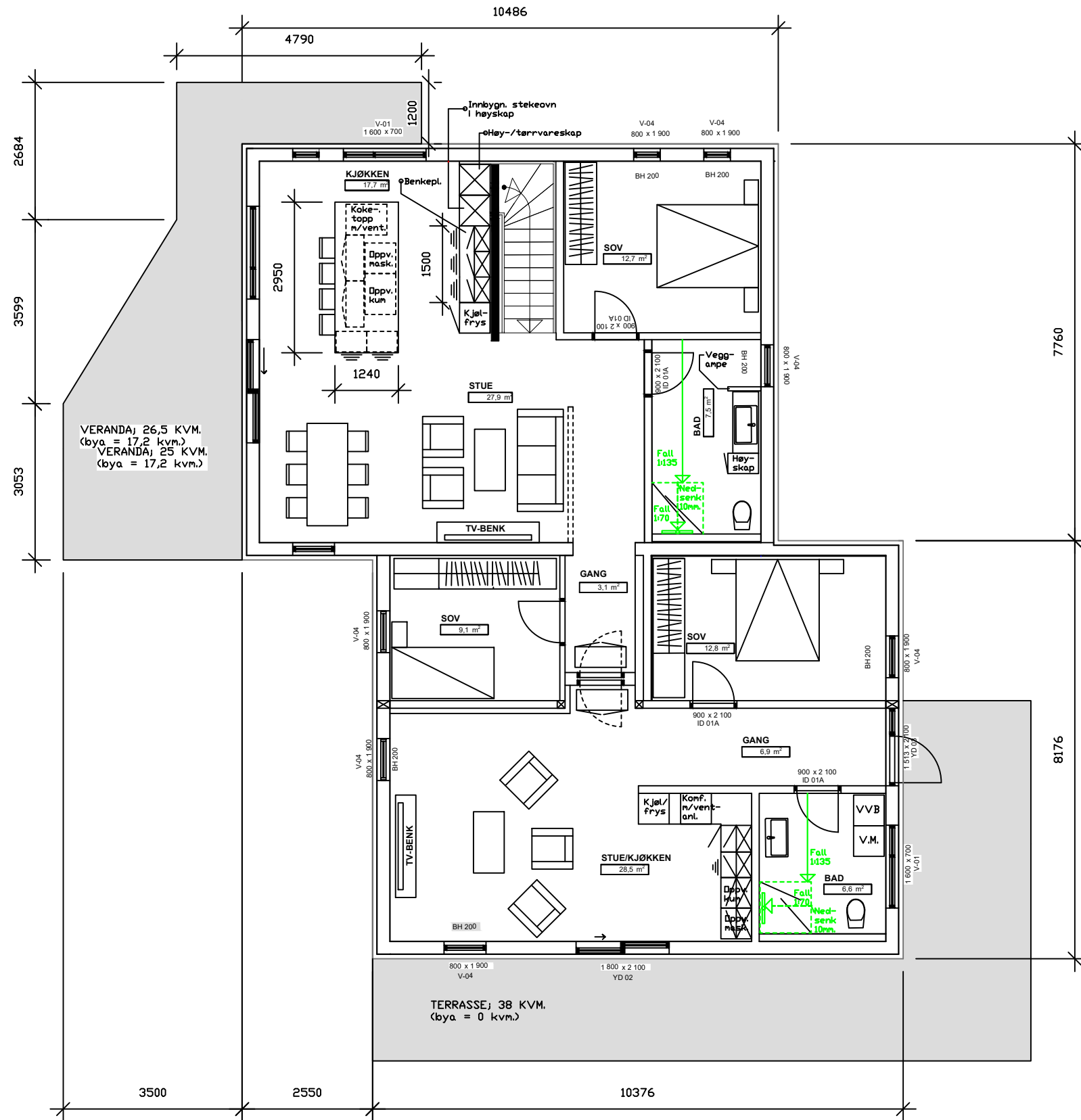
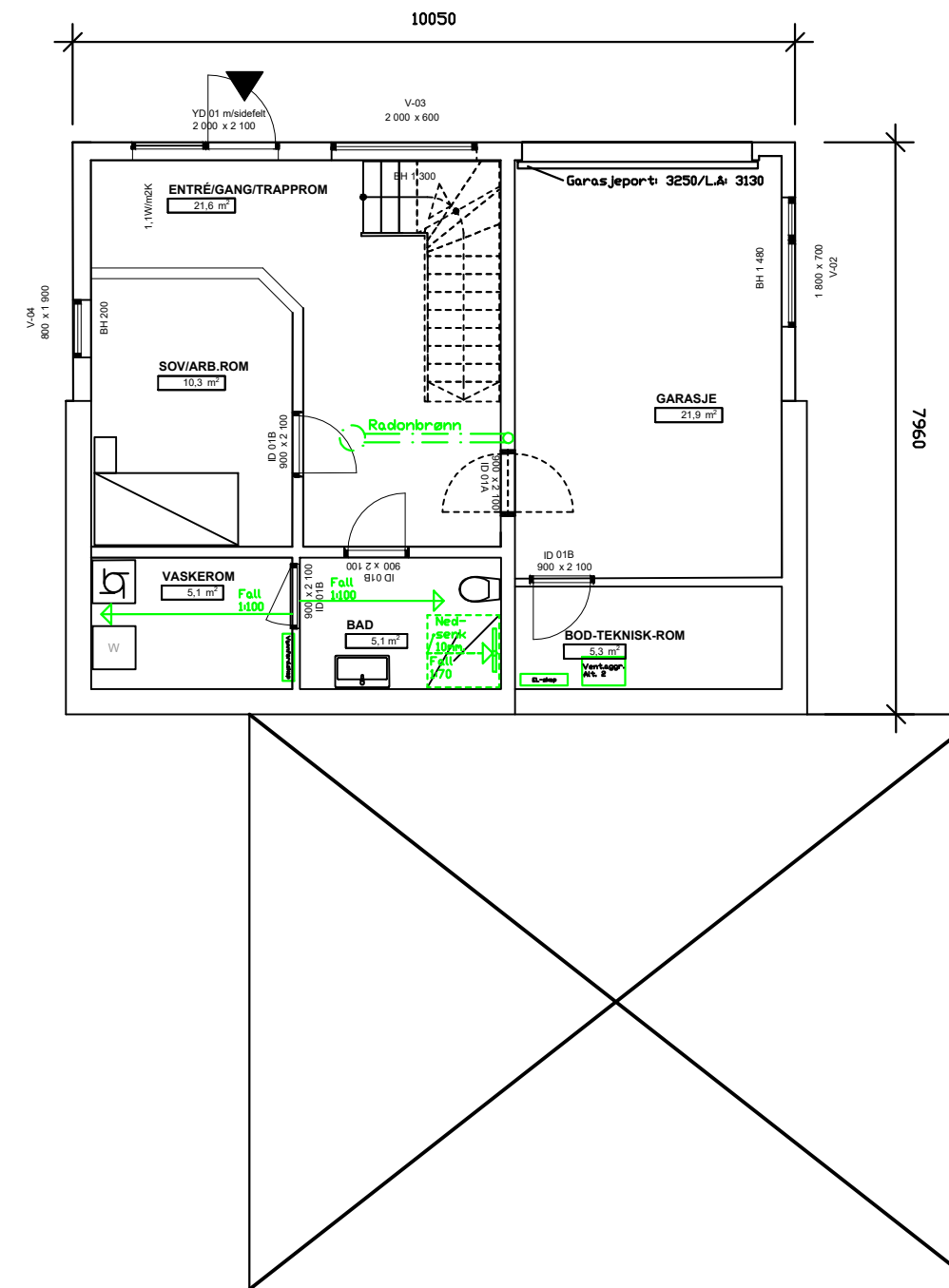


HOVEDETASJE



UNDERETASJE



Saltnesvn. 39E - p.nr. EB20202

BRA PLAN 1 - hoveddel: 41,9 kvm + 27,3 kvm.(garasje+bod) = 69,2 kvm.
 BRA PLAN 2 - hoveddel: 85,3 kvm.
 BRA PLAN 2 - tilleggs-/generasjons-/utleie-del: 60,6 kvm.
 BRA TOTALT: 215,1 kvm.
 BYA BOLIG: 167,2 kvm.
 BYA VERANDA: 17,2 kvm.
 BYA PARKERING: 18 kvm.
 SUM BYA: 202,4 kvm.
 MAKS TILLATT BYA(30%): 202,5 KVM.

Type prosjekt: Nybygg	Projektadresse: Saltnesveien 39E-1626
Alternativ planløsning: Planløsning B1: hoveddel;3 sov + utleieleil.; 1 sov	
Tegningstype: Målest./arkformat: 1:100/A3	Arbeidstegning-plan B1
Tegnet av: EB-Magnus Eker	Prosjektnr./tegn.nr.: EB-20202/03
Dato: REV H1; 28.11.2024	

