



5209337

# NAF Bruktbiltest

Testdato  
28.01.2025



## Kunde

<b>Navn</b>	Auksjonen.no Co/Santander	<b>Kontaktperson</b>	
<b>Medlemsnummer</b>	95140190	<b>Navn</b>	Auksjonen.no Co/Santander
<b>Adresse</b>	Døvleveien 23	<b>Telefon</b>	33300540
<b>Postnummer og -sted</b>	3170 SEM	<b>E-post</b>	tony@auksjonen.no
<b>Telefon</b>	33300540		
<b>E-post</b>	tony@auksjonen.no		
<b>Ekstern referanse</b>	465897		



## Kjøretøy

<b>Bilmerke</b>	BMW	<b>Motorstørrelse</b>	1998 cm <sup>3</sup>
<b>Modell</b>	330e	<b>Motoreffekt</b>	135 kW
<b>Type</b>	G3L	<b>Aksler i drift</b>	1
<b>Registreringsnr.</b>	DR80123	<b>Drivstofftype</b>	Bensin
<b>Understellsnr.</b>	WBA5X7109LFJ73166	<b>Kjøretøygruppe</b>	101
<b>Km.stand.</b>	54675	<b>Bruktimportert</b>	Nei
<b>Farge</b>	Grå	<b>Registreringsår</b>	2020
<b>Karosseritype</b>	Sedan	<b>Registrert første gang</b>	30.03.2020
		<b>Frist for neste EU kontroll</b>	11.04.2026



## Informasjon

NAF Bruktbiltest (BBT) er en uavhengig vurdering av kjøretøyets tekniske tilstand iht. definerte kontrollpunkter. De aktuelle kontrollpunktene fremkommer i testen og vurderes / bedømmes etter NAF sine definisjoner og retningslinjer som også hensyntar bilens alder og km-stand.

NAF anmerker kun feil, mangler og avvik som avdekkes på testtidspunktet. Forutsetninger for utført test er angitt på side 2 i denne rapporten. NAF demonterer ikke for kontroll. Det kan være indikasjon knyttet til tekniske forhold som krever ytterligere utredning for å kunne fastslå omfang. Det kan også være periodiske feil som ikke kan avdekkes på testtidspunktet. Se utfyllende leveransebeskrivelse side 6.

NAF Bruktbiltest er utført på oppdrag av bilforhandler. Alle henvendelser til testen og øvrige forhold til bilens tekniske tilstand må avklares mellom kjøper av bilen og bilforhandler testen er utstedt til.



5209337

## Testresultater

Ref.Id	Repareres	Resultat	Beskrivelse
3.5	Nøkler / Utstyr	Nøkkel/er mangler	
4.2	Service/ Dokum.	Siste service er ikke utført	Tid mellom servicer er overskredet
4.7		Aktivert serviceindikator	
66.8	Felg	Vesentlig ripe / hakk inn til grunnmaterialet:	Høyre foran
67.17	Ekstra hjulsett	Ekstra hjulsett mangler	
86.5	Lakk / karosseri utvendig	Pyntelist løs, skadet eller mangler:	Støtfanger foran

Ref.Id	Opplysning	Resultat	Beskrivelse
6.16	Bremsekiver	Overflaterust eller mindre enn 25% av overflaten rustet	Begge sider foran
6.17		Overflaterust eller mindre enn 50% av overflaten rustet	Begge sider bak
10.3	Bremsevæsknivå	Bremsevæskebeholder ikke tilgjengelig for kontroll	
23.6	Full systemskann	Etter avtale med kunde er feilkode/r slettet, feilsøking må påregnes dersom feilkode dukker opp igjen	
29.12	Oljenivå motor	Bilen er ikke utstyrt med peilepinne, oljenivå er ikke kontrollert	
66.10	Felg	Ripe/slitasje på felg	Høyre bak
81.9	Frontrute	Noe steinsprut	
86.17	Lakk / karosseri utvendig	Diverse småbulker/lakkriper	
86.33		Bilen er delvis omlakkert:	
86.34		* Diverse små steinsprut/lakksår. Etter montert carbon detaljer, en del er knekt ( se bilde)	

## Servicehistorikk

Bilen har elektronisk servicedokumentasjon

## Testforhold

<b>Maks hastighet ved prøvekjøring</b>	60 km/t
<b>Utetemperatur ved prøvekjøring</b>	3 °C
<b>Føreforhold ved prøvekjøring</b>	Vått
<b>Er bilen skitten eller nediset:</b>	Nei
<b>Frist for neste EU kontroll</b>	12.04.2026



5209337

**Prøvekjøring**

1 - Kjøreegenskaper ✓

**Generell informasjon**

3 - Nøkler / Utstyr R

4 - Service/ Dokum. R

**Bremser**

5 - Bremsbelegg ✓

6 - Bremseskiver O

8 - Parkeringsbrems ✓

10 - Bremsvæsknivå O

12 - Bremsørør ✓

13 - Bremseslanger ✓

14 - Bremskraftforsterker ✓

15 - Brems pedal ✓

**Lys og signaler**

17 - Lys ✓

19 - Refleks ✓

20 - Lyd / lyssignaler ✓

21 - Varsellamper ✓

22 - Varsellamper utvidet ✓

**e-Diagnose**

23 - Full systemskann O

**Motor**

27 - Motor virkemåte ✓

28 - Utvendig tilstand motor ✓

29 - Oljenivå motor O

30 - Kjølevæske ✓

31 - Kjølevifte ✓

32 - Kjølesystem ✓

33 - Eksosanlegg ✓

35 - Motorfester ✓

36 - Drivstofftank, rør, slange ✓

37 - Registerreim ✓

**Drivverk**

40 - Girkasse (automatisk) ✓

41 - Differensial ✓

42 - Drivaksler ✓

43 - Mellomaksler ✓

**Elektriske anlegg**

44 - Instrument belysning ✓

45 - Instrumenter ✓

46 - Radio / Multimedia ✓

47 - Elektrisk vindusheis ✓

48 - Oppvarmet bakrute ✓

49 - Kupevifte ✓

50 - Varmeapparat / klimaanlegg (AC) ✓

51 - Vindusvisker, spyler (foran/bak) ✓

53 - Sentrallås ✓

54 - Setevarmer ✓

55 - Ladespenning generator ✓

56 - Drivrem generator ✓

58 - Tilstand 12 volt batteri ✓

59 - Tilhengerkontakt ✓

61 - Ladekontakt elbil/hybrid ✓

62 - Ladekabel elbil/hybrid ✓

63 - Kabler for fremdriftssystem elbil/hybrid ✓

64 - Utv. tilstand fremdriftsbatteri elbil/hybrid ✓

**Hjul, dekk, felg**

65 - Dekk ✓

**Hjul, dekk, felg**

66 - Felg R

67 - Ekstra hjulsett R

68 - Hjullager ✓

**Styring**

71 - Ratt, rattaksel, ledd ✓

72 - Styresnekke, tannstang ✓

73 - Styrestag/ledd ✓

74 - Styreservo ✓

**Hjuloppheng**

75 - Støtdempere ✓

76 - Stabilisator ✓

77 - Fjærer / fjærbein ✓

78 - Opphengs- / bærearmer foraksel ✓

79 - Opphengs- / bærearmer bakaksel ✓

80 - Travers ✓



5209337

## Karosseri

81 - Frontrute	O
82 - Siderute/bakrute	✓
83 - Dør-/panseråpner	✓
84 - Lås	✓
86 - Lakk / karosseri utvendig	R
87 - Utvendig speil	✓
88 - Underside	✓
89 - Understellsnummer	✓
90 - Tilhengerfeste	✓

## Interiør

91 - Dashbord / midtkonsoll	✓
92 - Luftdyse kupé	✓
93 - Taktrekk	✓
94 - Solskjerm	✓
95 - Innvendig speil	✓
96 - Dørtrekk	✓
97 - Døråpning	✓
98 - Seter	✓
99 - Bilbelte	✓
100 - Gulvmatter/-teppe	✓
102 - Laste-/bagasjerom	✓
103 - Interiør generelt	✓
104 - Varseltrekant	✓



5209337

**Måleverdier**

Ref.Id	Punkt	Fråse	Måleverdi
3.1	Nøkler / Utstyr	Antall nøkler:	1 stk
6.1	Bremseskiver		Kontrollert visuelt
30.1	Kjølevæske	Kjølevæskens frysepunkt, frostsikker ned til minus:	40 °C
37.1	Registerreim		Bilen har registerkjede
50.1	Varmeapparat / klimaanlegg (AC)	Temperatur på luft inn i klimaanlegg	20 °C
50.2		Temperatur på luft ut av klimaanlegg	3 °C
55.1	Ladespenning generator	Ladespenning med last (V)	14,70 volt
55.2		Ladespenning uten last (V)	14,90 volt
58.1	Tilstand 12 volt batteri		Ikke mulig å måle uten demontering
62.1	Ladekabel elbil/hybrid	Antall ladekabler i bilen:	2 stk
65.1	Dekk	Mønsterdybde VF	7,00 mm
65.2		Mønsterdybde HF	7,00 mm
65.3		Mønsterdybde VB	6,00 mm
65.4		Mønsterdybde HB	6,00 mm
65.5		Bilen er utrustet med:	Piggfrie vinterdekk
66.1	Felg	Felg montert på bilen:	Lettmetallfelg
67.1	Ekstra hjulsett		Ikke målt grunnet manglende tilgjengelighet





5209337

## Bilder og vedlegg



1. Generelt



2. Generelt



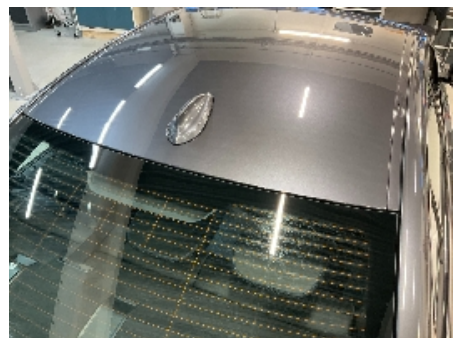
3. Generelt



4. Generelt



5. Generelt



6. Generelt



7. Generelt



8. Generelt



9. Generelt



10. Generelt



11. Generelt



12. Generelt





5209337



13. Generelt



14. Generelt



15. Generelt



16. Generelt



17. Generelt



18. Generelt



19. Generelt



20. Generelt



21. Generelt



22. Generelt



23. Generelt



24. Generelt





25. Generelt



26. Generelt



27. Generelt



28. Generelt



29. Generelt



30. Generelt



31. Generelt



32. Generelt



33. Generelt



34. Generelt



35. Generelt



36. Generelt





5209337



**37. Generelt**



**38. Generelt**



**39. Generelt**



5209337

## Leveransebetingelser

### 1. Testrapporten

Testrapporten inneholder identifikasjon av kjøretøy og kunde samt beskrivelse av testens omfang med måleresultater der det foreligger.

### 2. Bedømming-vurderingsdefinisjon

Forklaring til bokstavkodene som benyttes ved PDF rapport:

V = Normalt. Tilstand vurdert «normal» iht. kjøretøyets alder og kjørelengde

R = Reparasjon. Anbefaler utbedring iht. kontrollpunkt

O = Opplysning. Informasjon iht. kontrollpunkt og/eller kjøretøy

S = Skiftet. Kontrollpunkt inkl. komponentskifte

J = Justert. Kontrollpunkt inkl. justering

I = Ikkeutført. Kontrollpunkt ikke vurdert

### 3. Gjennomføring av test.

Test utføres på et NAF Senter hvis ikke annet er beskrevet.

### 4. Eiendomsrett

Testens resultat tilhører NAFs kunde. Kundens navn er registrert på side 1 i testrapporten, og eventuelle henvendelser i forbindelse med testen må utføres av registrert kunde. Testresultatene leveres ikke ut til andre uten samtykke fra NAFs kunde.

### 5. Demontering

NAF demonterer ikke for kontroll/vurdering, og kan dermed ikke påpeke feil som kun avdekkes ved demontering. Dersom NAF oppdager avvik der det trengs demontering for kontroll/vurdering, vil dette anmerkes i testrapporten.

### 6. Prøvekjøring, periodiske feil og fremtidige problemer

NAF anmerker kun feil og avvik som oppdages på testtidspunktet. Periodiske feil/avvik kan forekomme uten at dette avdekkes pga. manglende symptom(fremtredelse) ved testtidspunktet. Det er ikke mulig å forutse fremtidige problemer, feil eller avvik.

NAF prøvekjører bilen kun i begrenset grad.

### 7. Avlesing av elektronisk lagrede feilkoder via kjøretøyets OBD kontakt

NAF leser feilkoder på de elektroniske styresystemene som bilprodusenten har gitt tilgang til. Tilgang kan variere mellom ulike bilmerker og modeller og systemene leses med det testutstyret som benyttes av NAF. Det skilles ikke mellom permanente og periodiske feilkoder. NAF kan ikke påvise avvik i bilens oppgitte kilometerstand ved hjelp av diagnose.

### 8. NAFs ansvar

NAF har vurdert alle kontrollpunkter i den aktuelle testrapporten i henhold til NAFs definisjoner og retningslinjer. Kontrollpunkter som ikke omtales i rapporten er ikke inkludert eller vurdert.

Feil/avvik som avdekkes i etterkant av testen, kan ikke lastes NAF uten at det dokumenteres at følgende kumulative vilkår foreligger:

- feil/avvik må anses å ha foreligget ved testtidspunktet
- feil/avvik kan avdekkes etter gjeldende definisjoner og retningslinjer (innhold) av kontrollpunkt ved testtidspunktet
- feil/avvik kan avdekkes ved benyttet testutstyr i NAF ved testtidspunktet
- feil/avvik kan avdekkes ved gjeldende testforutsetninger ved testtidspunktet
- feil/avvik medfører konsekvenstap
- NAF har opptrådt uaktsomt ved testtidspunktet

### 9. Klageadgang næringsmarked

Testens resultat tilhører NAFs kunde. Kundens navn er registrert på side 1 i testrapporten. Ved eventuelle uoverensstemmelser i forbindelse med levert dokumentasjon, skal kunde ta dette opp med NAF. NAF er forretningsmessig leverandør til kunde og forholder seg kun til denne avtalepart.

Alle reklamasjoner må være NAF i hende skriftlig senest 10 dager etter at testen er utført.

### 10. Reklamasjonsansvaret til NAF

Ved uoverensstemmelse mellom tekst og bilder i testrapport og ett av disse viser riktig tilstand, er feilen ikke reklamasjonsgrunn.

NAF AS er ikke ansvarlig for feil i opplysninger som er hentet elektronisk fra 3.-part.

NAF AS kan kreve at bilen stilles til disposisjon for kontroll.

Ved reklamasjon kan NAF AS forlange å få mulighet til å reparere på eget verksted.

Hvis kjøper starter reparasjon på annet verksted uten skriftlig godkjenning fra NAF AS bortfaller retten til å kreve utgiften refundert av NAF AS.

Ved reparasjon på kjøpers verksted beregnes priser etter NAF AS sine innkjøpspriser (Meca eller tilsvarende) og selvkost på timepris. Benyttes DBS-systemet som grunnlag for delepriser benyttes importørpriser uten fraktpåslag.

Arbeidstidsettes iht. Haynes Pro med faktor 1

Diagnoserapport vedlegges der kunden har bestilt dette. Diagnoserapporten betraktes som en del av testrapporten.

Reklamasjonskravets størrelse er under alle omstendigheter oppad begrenset til prisen på testen, med mindre noe annet er særskilt avtalt.

NAF AS anbefaler at budgivere selv inspiserer objektet.

NAF SEM  
Døvleveien 23  
3170 SEM  
Telefon:  
Fax:  
E-mail:  
Website:



28. jan. 2025

Køretøj: BMW 330e G20 Hybrid  
Motorkode: B48 B20 B (GC1)  
Produktionsår: 19-20  
Kilometerstand: 54675 (skrevet af kontrolløren)  
Registrering Nr: DR 80123  
VIN: WBA5X7109LFJ73166 (skrevet af kontrolløren)  
Testet: 28. jan. 2025 09:33:59

---

Fejlkode

---

<b>Drivlinje</b>	<b>DME Motorstyreenhed</b>	<b>2 Fejl</b>
Fejlkode: DTC 1F0549 Check Control-meddelelse "Motoroliestand for lav. Påfyld motorolie."		
Fejlkode: DTC 030E0F Batteriovervågning Fjernopdatering deaktiveret pga. batteriældning.		
<b>Drivlinje</b>	<b>BATT batterielektronik 48 volt</b>	<b>ikke tilgængelig</b>
<b>Drivlinje</b>	<b>SGR generator med startfunktion 48 volt</b>	<b>ikke tilgængelig</b>
<b>Drivlinje</b>	<b>PCU Power Control Unit 48 volt</b>	<b>ikke tilgængelig</b>
<b>Drivlinje</b>	<b>SME Hukommelsesstyringselektronik</b>	<b>ikke tilgængelig</b>
<b>Drivlinje</b>	<b>EME Styreenhed til eldrivmotor</b>	<b>1 Fejl</b>
Fejlkode: DTC 030ED1 Fejlkode Fejlkode ikke defineret af producenten.		
<b>Drivlinje</b>	<b>KLE Komfortopladningselektronik</b>	<b>1 Fejl</b>
Fejlkode: DTC 805537 Positionssensor stiklåsning højspændings-ladetilslutning Kortslutning til plus.		



<b>Drivlinje</b>	<b>TFE Tankfunktionsstyreenhed</b>	<b>0 Fejl</b>
<b>Drivlinje</b>	<b>PCU Styreenhed til spændingsforsyning</b>	<b>ikke tilgængelig</b>
<b>bremsesystem</b>	<b>DSC Elektronisk stabilitetsprogram</b>	<b>0 Fejl</b>
<b>Passiv sikkerhed</b>	<b>ACSM Airbagstyreenhed</b>	<b>2 Fejl</b>

Fejlkode: DTC 9309B2  
Fodgængerbeskyttelsessystem FH  
Modstand i strømkreds for høj.

Fejlkode: DTC 9309AC  
Fodgængerbeskyttelsessystem FV  
Modstand i strømkreds for høj.

<b>Termostyring</b>	<b>IHKA Fuldautomatisk klimaanlæg</b>	<b>0 Fejl</b>
<b>Førerassistentsystem</b>	<b>TRSVC 360-graders kamera</b>	<b>0 Fejl</b>
<b>Førerassistentsystem</b>	<b>SWW sporskifteadvarsel</b>	<b>ikke tilgængelig</b>
<b>Førerassistentsystem</b>	<b>PMA Parkeringshjælp</b>	<b>0 Fejl</b>
<b>Førerassistentsystem</b>	<b>ACC Fjernområderadar</b>	<b>ikke tilgængelig</b>
<b>Førerassistentsystem</b>	<b>ASD Styreenhed til aktuator for motorslydsforstærker</b>	<b>ikke tilgængelig</b>
<b>Førerassistentsystem</b>	<b>NVE Natsynskamera</b>	<b>ikke tilgængelig</b>
<b>Førerassistentsystem</b>	<b>SRSNVL Nærområderadar VF</b>	<b>ikke tilgængelig</b>
<b>Førerassistentsystem</b>	<b>DCS Førerovervågningskamera</b>	<b>0 Fejl</b>
<b>Førerassistentsystem</b>	<b>SRSNVR Nærområderadar HF</b>	<b>ikke tilgængelig</b>
<b>Førerassistentsystem</b>	<b>HRSNL Nærområderadar VB</b>	<b>ikke tilgængelig</b>
<b>Førerassistentsystem</b>	<b>HRSNR Nærområderadar HB</b>	<b>ikke tilgængelig</b>
<b>Førerassistentsystem</b>	<b>KAFAS Kamerabaserede førerassistentsystemer</b>	<b>ikke tilgængelig</b>
<b>Komfort</b>	<b>KOMBI Kombiinstrument</b>	<b>0 Fejl</b>
<b>Komfort</b>	<b>BDC Karosseristyreenhed</b>	<b>1 Fejl</b>

Fejlkode: DTC 804081  
Oprettelse af køreberedskab  
Etablering af køreberedskab forkert.

<b>Komfort</b>	<b>ZGM Central gateway-styreenhed</b>	<b>0 Fejl</b>
<b>Komfort</b>	<b>FLE-L Forlyselektronik i venstre side</b>	<b>0 Fejl</b>

<b>Komfort</b>	<b>FLE-R Forlyselektronik i højre side</b>	<b>0 Fejl</b>
<b>Komfort</b>	<b>CON Infotainmentbetjeningsenhed</b>	<b>0 Fejl</b>
<b>Komfort</b>	<b>FZD Skydetagsstyreenhed</b>	<b>1 Fejl</b>

Fejlkode: DTC 801A55  
Tyverialarm  
Alarm udløst.

<b>Komfort</b>	<b>HKFM Bagklapmodul</b>	<b>ikke tilgængelig</b>
<b>Komfort</b>	<b>SAS Styreenhed for specialudstyr</b>	<b>ikke tilgængelig</b>
<b>Komfort</b>	<b>SMBF Sædestyreenhed passager</b>	<b>ikke tilgængelig</b>
<b>Komfort</b>	<b>SMFA Sædestyreenhed fører</b>	<b>ikke tilgængelig</b>
<b>Komfort</b>	<b>SPNMVL Sædepneumatikstyreenhed VF</b>	<b>ikke tilgængelig</b>
<b>Komfort</b>	<b>SPNMVR Sædepneumatikstyreenhed HF</b>	<b>ikke tilgængelig</b>
<b>Komfort</b>	<b>AHM Anhængerstyreenhed</b>	<b>0 Fejl</b>
<b>Gearkasse</b>	<b>EGS Gearkassestyreenhed</b>	<b>0 Fejl</b>
<b>Gearkasse</b>	<b>GWS Styreenhed til gearvælgerkontakt</b>	<b>0 Fejl</b>
<b>Gearkasse</b>	<b>VTG Fordelergearkassestyreenhed</b>	<b>ikke tilgængelig</b>
<b>Undervogn</b>	<b>EARSH Antirul-stabilisering bag</b>	<b>ikke tilgængelig</b>
<b>Undervogn</b>	<b>EARSV Antirul-stabilisering foran</b>	<b>ikke tilgængelig</b>
<b>Undervogn</b>	<b>VDP Elektronisk reguleret støddæmpning</b>	<b>ikke tilgængelig</b>
<b>Undervogn</b>	<b>VIP Virtuel integrationsplatform</b>	<b>0 Fejl</b>
<b>Styretøj</b>	<b>EPS Servostyringsstyreenhed til elektrisk servostyring</b>	<b>ikke tilgængelig</b>
<b>Infotainmentsystem</b>	<b>AMP Audioforstærker</b>	<b>1 Fejl</b>

Fejlkode: DTC D6D416  
Fejlkode  
Fejlkode ikke defineret af producenten.

<b>Infotainmentsystem</b>	<b>HU-H Brugerskærm</b>	<b>0 Fejl</b>
<b>Infotainmentsystem</b>	<b>TCB Telematikstyreenhed</b>	<b>0 Fejl</b>
<b>Infotainmentsystem</b>	<b>VM Videomodul</b>	<b>ikke tilgængelig</b>
<b>Infotainmentsystem</b>	<b>RSE Infotainmentsystem bag</b>	<b>ikke tilgængelig</b>