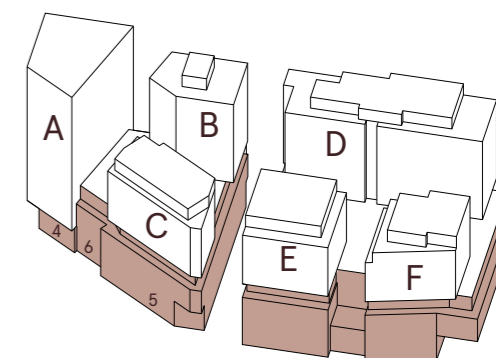


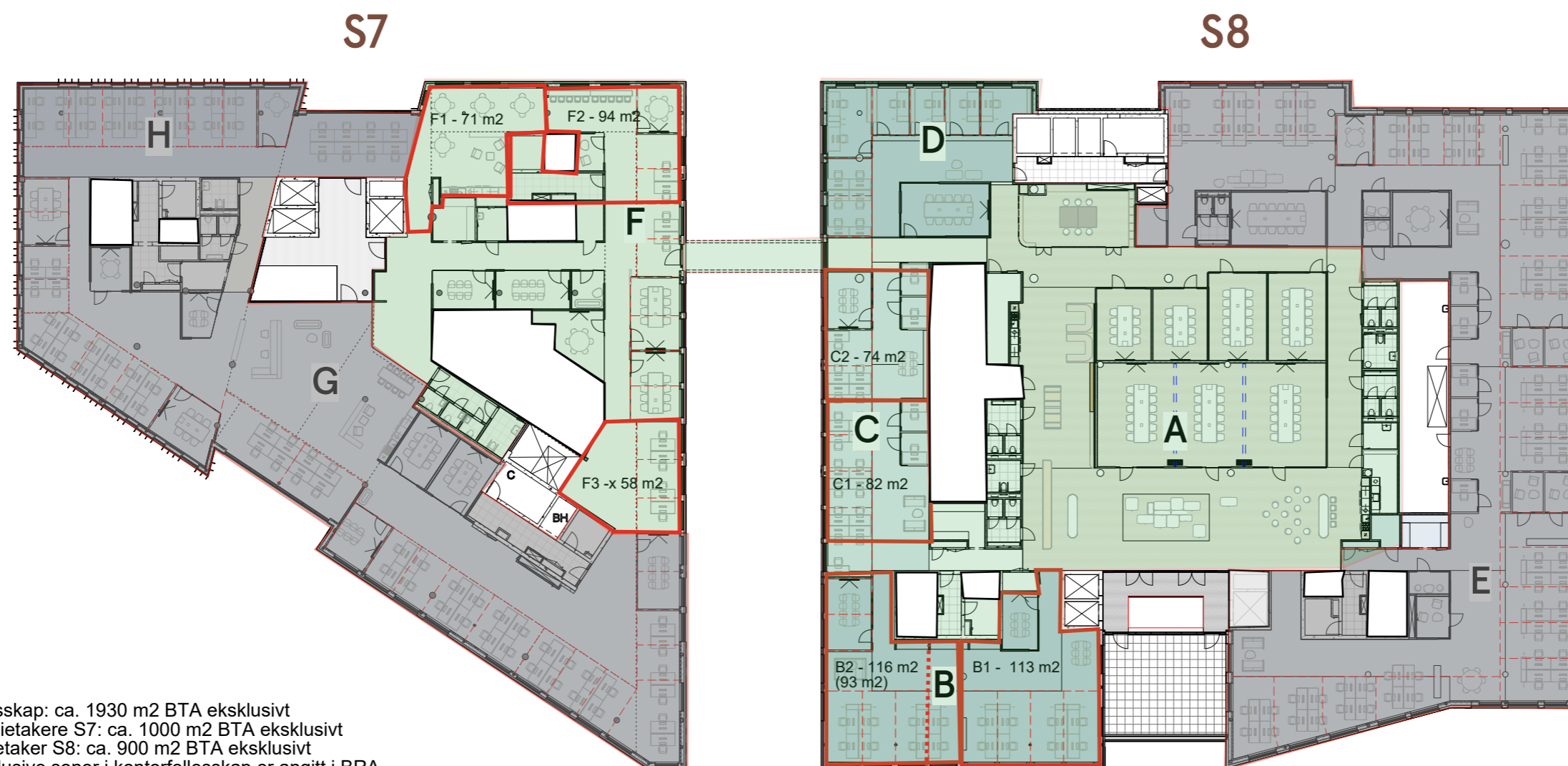
Soneinndeling

3. etasje, 1:200





S7

S8



Kontorfellesskap: ca. 1930 m2 BTA eksklusivt
 Separate leietakere S7: ca. 1000 m2 BTA eksklusivt
 Separat leietaker S8: ca. 900 m2 BTA eksklusivt
 Merk: Eksklusive soner i kontorfellesskap er angitt i BRA

SONEINNDELING 3. ETASJE (BTA)	
Sone A	-656,3 m2
Sone B	-247,3 m2
Sone C	-180,4 m2
Sone D	-162,9 m2
Sone E	-892,5 m2
Sone F	-528,6 m2
Sone G	-696,7 m2
Sone H	-189,5 m2

Rev.	Dato	Følg	Kontroll
Målestokk:	Tegningssnr.:	Rev.:	
	S8_N_03_I_2000_21		
<p>Prosjekt Helgerudkvartalet</p> <p>Adresse Rådmann Halmrasts vei 7-9, 1337 Sandvika</p> <p>Arkitekt:  LPO arkitektur as PB 7033 Majorstuen 0306 Oslo T: +47 23 52 71 00 E: lpo@lpo.no</p> <p>Tilskjriver:  </p> <p>Entreprenør:</p> <p>Tegningstatus Skisseprosjekt</p> <p>Tegningnavn Oversiktsplan 03</p> <p>Arkivreferanse: 01.01.2020 Tegnet av: MV Kontrollert av: CE Prosjekt nr.: 168610 Rev. dato:</p> <p>Målestokk: 1:200 (A1) Tegningssnr.: S8_N_03_I_2000_21 Rev.:</p>			