

## Apartamentos - Planta tipo



2 dormitorios

Superficie Construida Vivienda	74,10 m <sup>2</sup>
Superficie Construida Terraza (100%)	14 m <sup>2</sup>
<b>Superficie Construida TOTAL</b>	<b>88,10 m<sup>2</sup></b>



## Apartamentos - Planta tipo

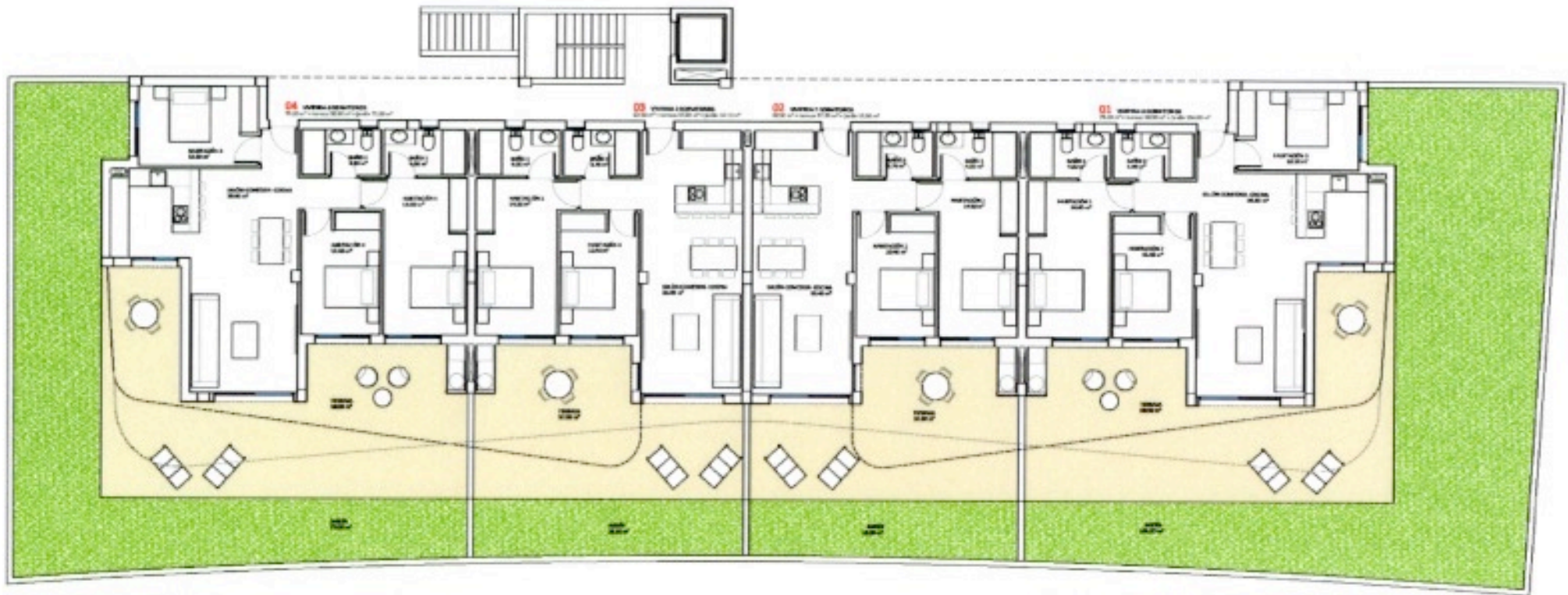


3 dormitorios

Superficie Construida Vivienda	95,70 m <sup>2</sup>
Superficie Construida Hall (100%)	36 m <sup>2</sup>
<b>Superficie Construida TOTAL</b>	<b>131,70 m<sup>2</sup></b>



# Apartamentos - Planta Baja

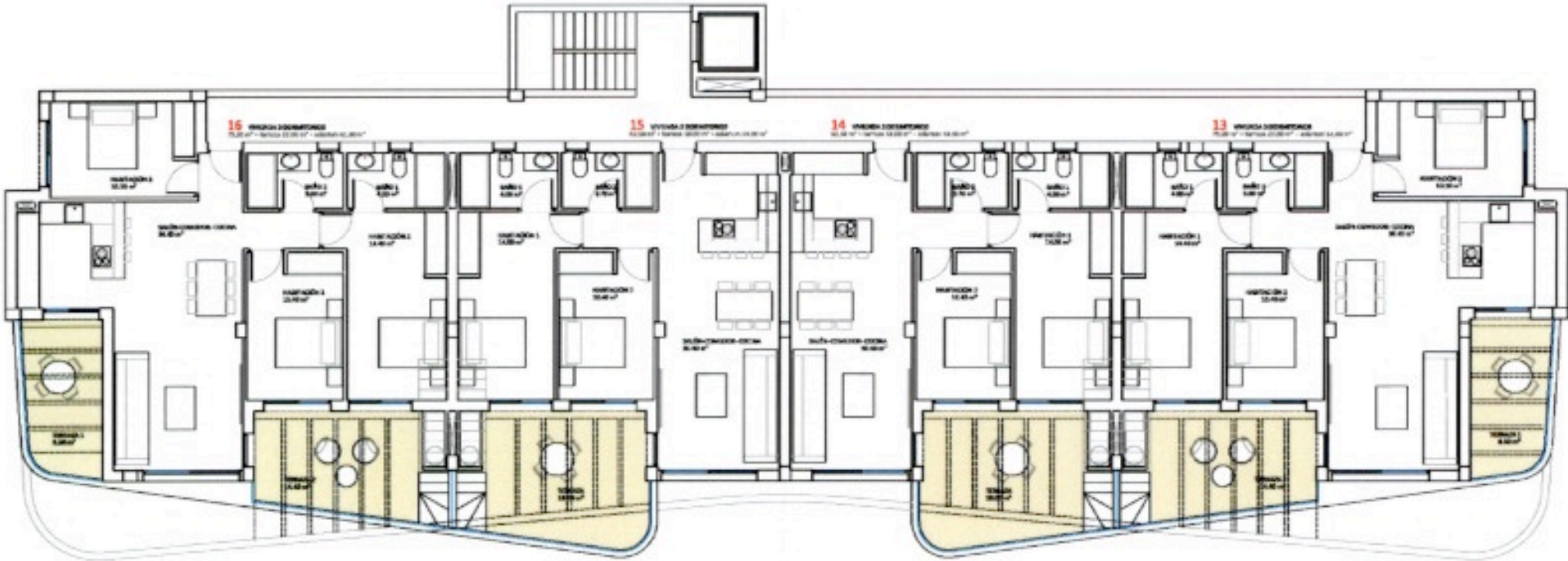




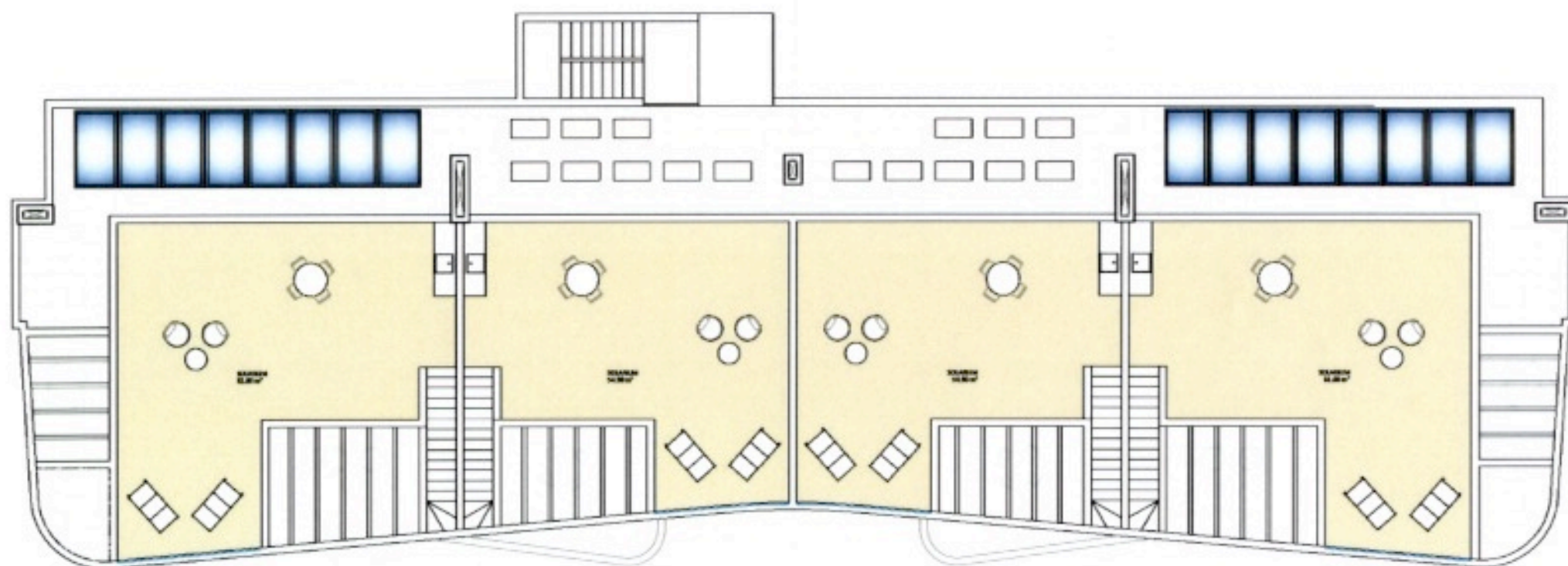
# Apartamentos - Segunda Planta



# Apartamentos - Áticos



## Apartamentos - Planta cubierta



## Planta Sótano



88 plazas de aparcamiento



64 trasteros

\*Incluido en el precio

