



LAGOONS VILLAGE LAGUNA ROSA

Costa Blanca Sur / ?Torrevieja (Alicante)

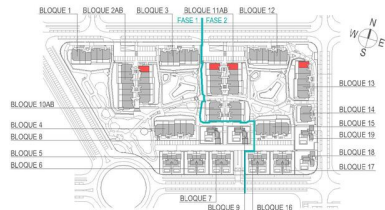
Vivienda **VV072242**

Bloque **13**

Letra **C1c**

PLANOS DE LETRA

2 dormitorios Apartamento C1c Planta



NOTA: La Terraza y jardineras pueden variar en función de la ubicación de la vivienda. Ver Planos de Planta.
NOTE: The Terrace and jardinieres may vary depending on the location of the house. See top view plans.
NOTE: Le Terrasseet jardinieres peuvent varier en fonction de l'emplacement du logement. Voir plans d'étage.

| | C1b | C1c |
|--------------------------------|----------------------|----------------------|
| VARIEDAD DE TIPOS POR TERRAZAS | | |
| TOTAL SUP. ÚTILES | 58,03 m ² | 58,03 m ² |
| SUP. CONSTRUIDA INTERIOR | 70,75 m ² | 70,75 m ² |
| 18 SUP. CONSTRUIDA TERRAZA | 28,04 m ² | 28,71 m ² |
| TOTAL SUP. CONSTRUIDA PRIVADA | 98,79 m ² | 99,46 m ² |

| nº | SUPERFICIES ÚTILES / FLOOR AREA / SURFACES UTILES | TIPO TYPE TYPE C1a |
|--|--|----------------------|
| 1 | VESTIBULO / HALL / ENTRÉ | 1,80 m ² |
| 2 | PASO 1 / CORRIDOR 1 / CIRCULATION 1 | 1,05 m ² |
| 6 | COCINA / KITCHEN / CUISINE | 6,09 m ² |
| 7 | GALERÍA / GALLERY / GALLERIE | 2,60 m ² |
| 8 | SALÓN COMEDOR / LIVING-DINING ROOM/ SALON-SALLE A MANGER | 19,13 m ² |
| 9 | DORMITORIO 1 / BEDROOM 1 / CHAMBRE 1 | 11,42 m ² |
| 10 | DORMITORIO 2 / BEDROOM 2 / CHAMBRE 2 | 9,62 m ² |
| 12 | BAÑO 1 / BATHROOM 1 / SALLE DE BAINS 1 | 4,73 m ² |
| 14 | TRASTERO / STOREROOM / CAVE | 1,38 m ² |
| 32 | ZAPATERO / SHOE LOCKER / PLACARD À CHAUSSURES | 0,31 m ² |
| TOTAL SUP. ÚTILES / TOTAL FLOOR AREA / TOTAL SURFACES UTILES | | 58,03 m ² |
| SUP CONSTRUIDA INTERIOR / BUILT INTERIOR AREA / SURFACE CONSTRUITE INTERIEUR | | 70,75 m ² |
| 18 | SUP CONSTRUIDA DE TERRAZA / BUILT TERRACE AREA / SURFACE CONSTRUITE TERRASSE | 25,97 m ² |
| 22 | SUP CONSTRUIDA TERRAZA DESCUBIERTA desde-hasta / BUILT OPEN TERRACE AREA from-to / SURFACE CONSTRUITE TERRASSE NON COUVERTE de-à | 2,73 m ² |
| TOTAL SUP.CONSTRUIDA PRIVADA / TOTAL BUILT PRIVATE AREA / TOTAL SURFACE CONSTRUITE PRIVATIVE | | 99,45 m ² |



TIPO/TYPER/TYPER C1a

Apartamento, 2 Dormitorios + 1 Baño - Planta Primera
Apartment, 2 Bedrooms + 1 Bathrooms - First Floor
Appartement, 2 Chambres + 1 Salle de bains - Premier étage

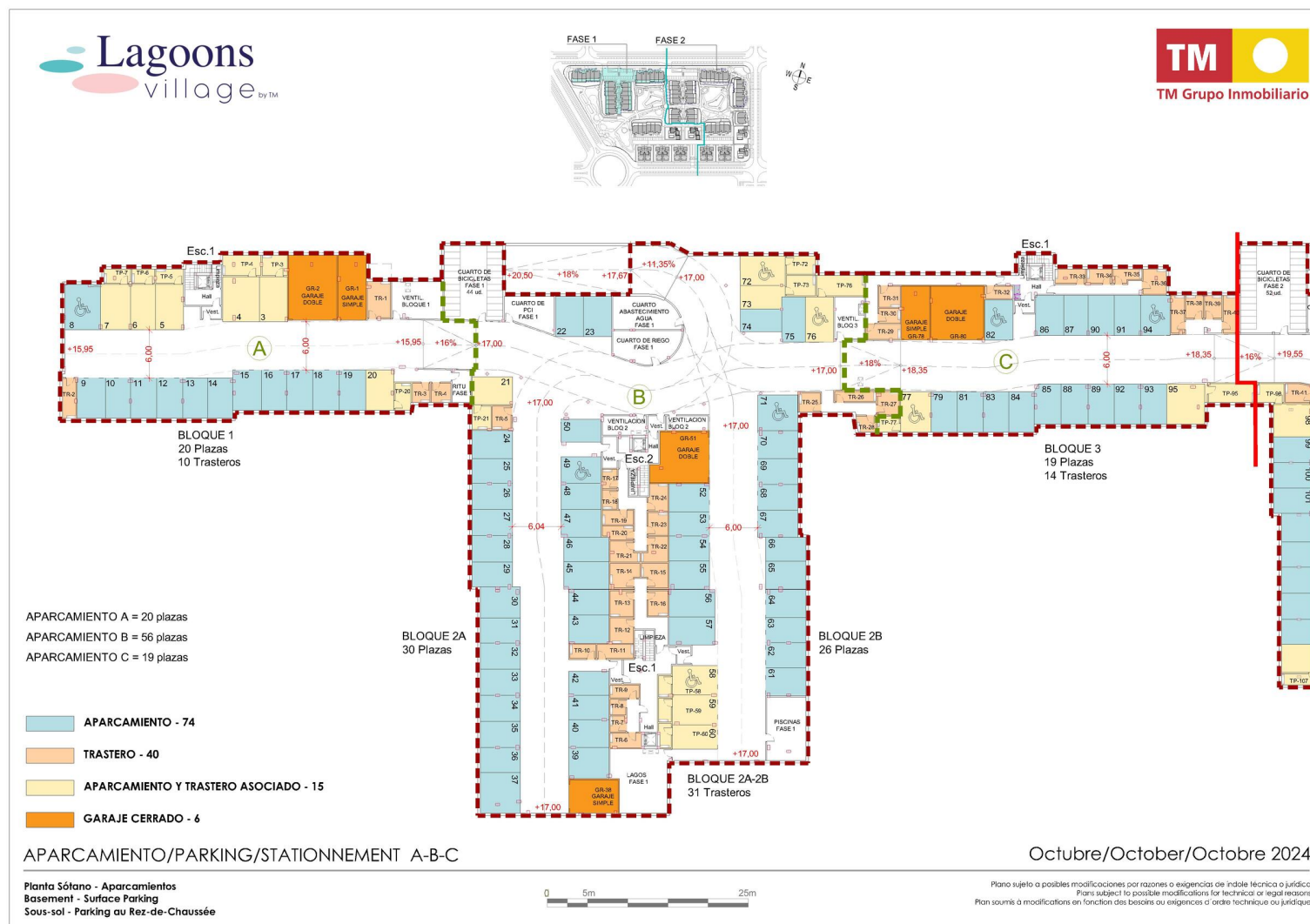


Octubre/October/Octobre 2024

Plano sujeto a posibles modificaciones por razones o exigencias de índole técnica o jurídica. Las superficies son aproximadas. Cocina y amueblamiento orientativo, sin valor contractual.
Plans subject to possible modifications for technical or legal reasons. Measurements shown are approximate. Kitchen and furnishings are for display purpose only, with no contractual value.
Plan soumis à modifications en fonction des besoins ou exigences d'ordre technique ou juridique. Les surfaces sont approximatives. Cuisine et ameublement indicatifs, sans valeur contractuelle.

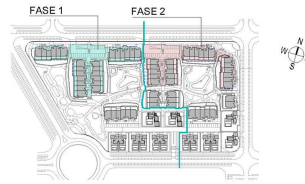
PLANOS DE FASE

Planta Sótano

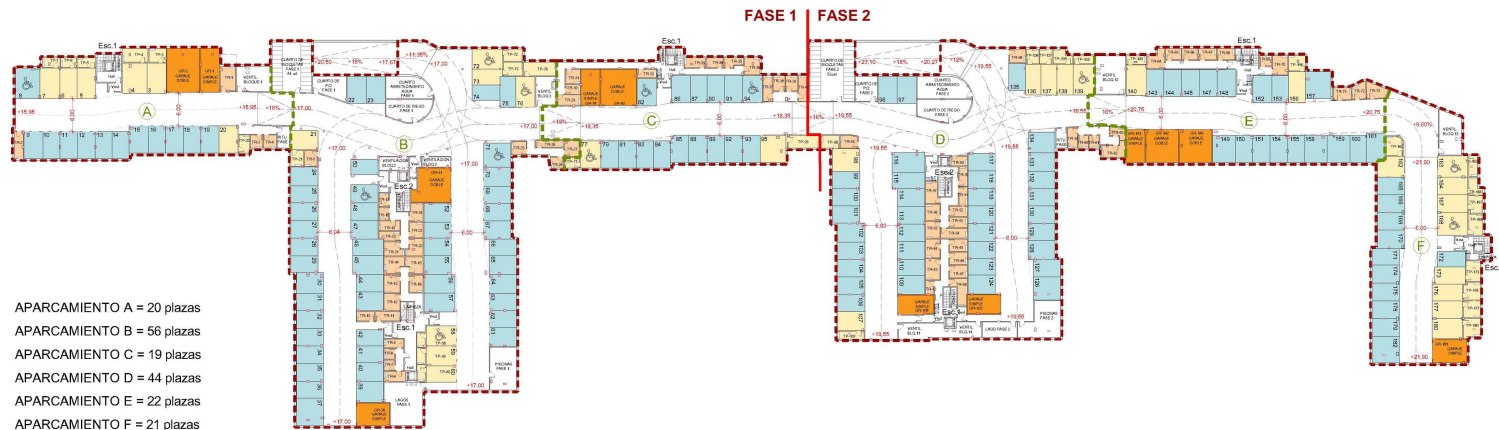


Planta Sótano

Lagoons
village by TM



TM
TM Grupo Inmobiliario



- APARCAMIENTO - 138
- TRASTERO - 73
- APARCAMIENTO Y TRASTERO ASOCIADO - 32
- GARAJE CERRADO - 12

APARCAMIENTO/PARKING/STATIONNEMENT

Marzo/March/Mars 2025

Planta Sótano - Aparcamientos
Basement - Surface Parking
Sous-sol - Parking au Rez-de-Chaussée

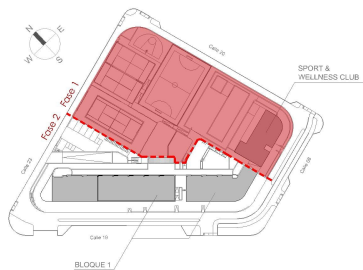
0 5m 25m

Plano sujeto a posibles modificaciones por razones o exigencias de índole técnica o jurídica.
Plans subject to possible modifications for technical or legal reasons.
Plan soumis à modifications en fonction des besoins ou exigences d'ordre technique ou juridique.

Planta Sótano

SPORT & WELLNESS CLUB
Lagoons Village

TM
TM Grupo Inmobiliario



SPORT & WELLNESS CLUB

Junio/June/Juin 2025

Planta Sótano
Basement Floor plan
Plan Sous-sol

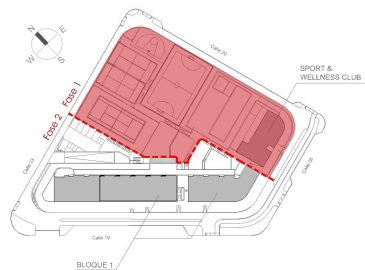
0 1 2 3 4 5m

Plano sujeto a posibles modificaciones por razones o exigencias de índole técnica o jurídica. Amueblamiento orientativo, sin valor contractual.
Plans subject to possible modifications for technical or legal reasons. Furnishings are for display purpose only, with no contractual value.
Plan soumis à modifications en fonction des besoins ou exigences d'ordre technique ou juridique. Amueblement indicatif, sans valeur contractuelle.

Planta

SPORT & WELLNESS CLUB
Lagoons Village

TM
TM Grupo Inmobiliario



SPORT & WELLNESS CLUB

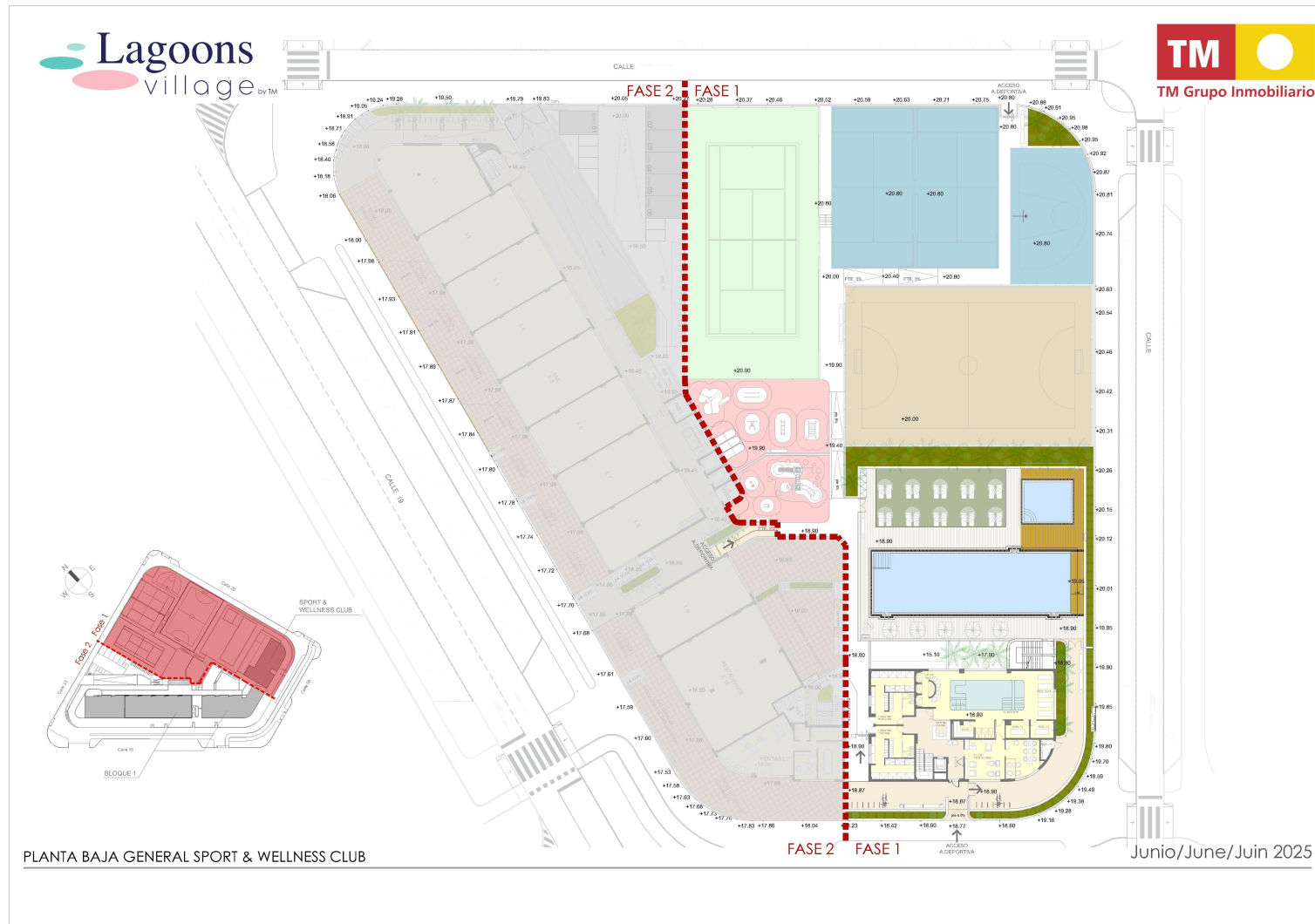
Junio/June/Juin 2025

Planta Primera
First Floor
Première Étage

0 1 2 3 4 5m

Plano sujeto a posibles modificaciones por razones o exigencias de índole técnica o jurídica. Amueblamiento orientativo, sin valor contractual.
Plans subject to possible modifications for technical or legal reasons. Furnishings are for display purposes only, with no contractual value.
Plan soumis à modifications en fonction des besoins ou exigences d'ordre technique ou juridique. Amueblement indicatif, sans valeur contractuelle.

General



General



| | |
|----|--|
| 51 | PISCINA CLIMATIZADA/ HEATED POOL/ PISCINE CLIMATISÉE |
| 52 | GIMNASIO/ GYM/ GYMNASÉ |
| 53 | ZONA DE TUMBONES/ SUNBED AREA/ ZONE DE CHAÎNES LONGUES |
| 54 | JUEGOS INFANTILES/ CHILDREN'S PLAY AREA/ JEUX POUR ENFANTS |
| 55 | ÁREA FITNESS/ FITNESS AREA/ ZONE DE FITNESS |
| 56 | PISTA DE TENIS/ TENNIS COURT/ COURT DE TENNIS |
| 57 | PISTA DE PADELO/ PADDELE COURT/ COURT DE PADDELE |
| 58 | ENTRADA/ ENTRANCE/ ENTRÉE |
| 59 | ENTRADA PARKING/ PARKING ENTRANCE/ ENTRÉE DU PARKING |
| 60 | SALINA/ SALINA/ SALINA |
| 61 | JACUZZI/ JACUZZI/ JACUZZI |
| 62 | PARKING BICICLETAS/ BIKE PARKING/ PARKING A VELOS |
| 63 | SALIDA APARCAMIENTO / PARKING EXIT/ SORTIE DU PARKING |
| 64 | DUCHAS / SHOWERS / DOUCHES |
| 65 | PARKING EXTERIOR/ PARKING EXIT/ SORTIE DU PARKING |
| 66 | COWORKING/ COWORKING ROOM / SALES DE COWORKING |
| 67 | PISCINA INFANTIL CLIMATIZADA/ HEATED CHILDREN'S POOL/ PISCINE D'ENFANTS CLIMATISÉE |
| 68 | ENTRADA DE MANTENIMIENTO/ MAINTENANCE ENTRY/ ENTRÉE DE MAINTENANCE |
| 69 | CGPI/ CIRCUIT BREAKER PANEL/ CGP |
| 70 | FUTBOL 5 DE CÉSPED ARTIFICIAL/ FOOTBALL 5 ENTRY/ FOOTBALL 5 EN GAZON ARTIFICIEL |
| 71 | MINI-BALON/STOMMING-BASKET/ MINI-BASKET |

MASTERPLAN



TM
TM Grupo Inmobiliario

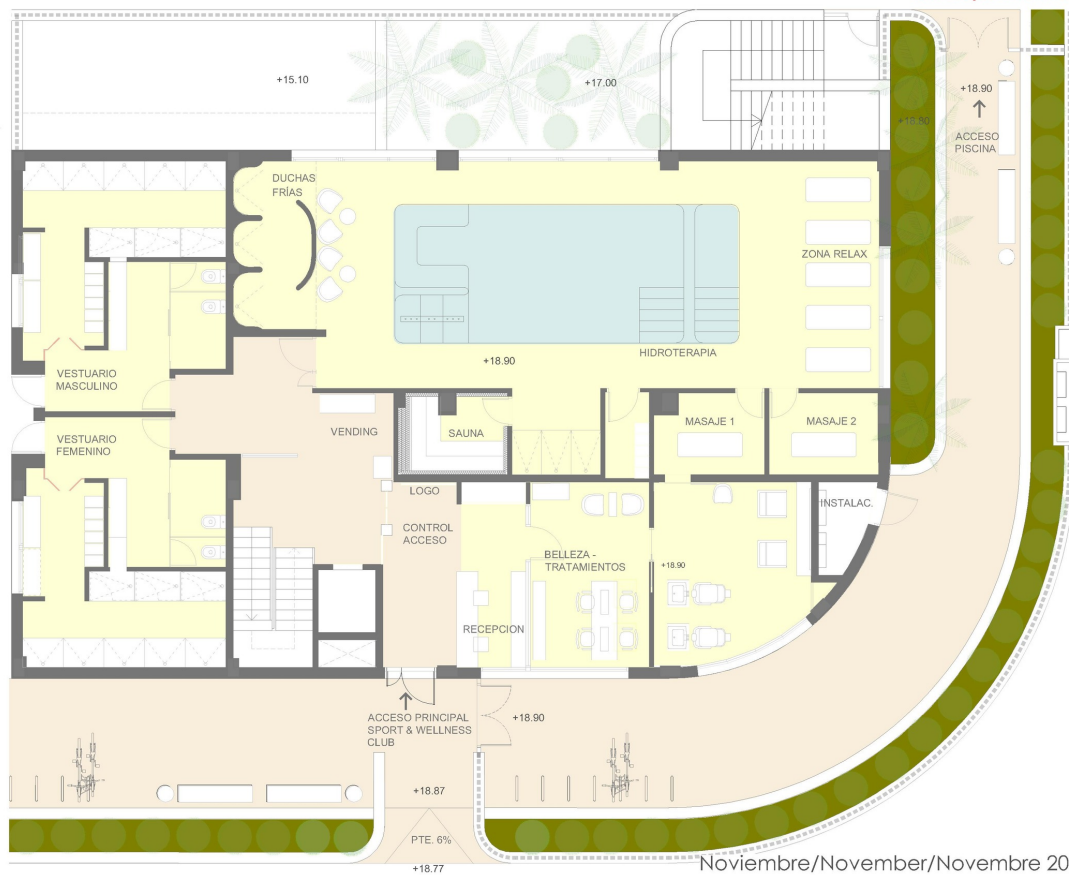
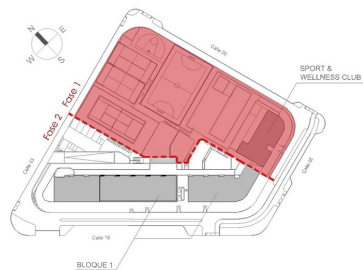
Agosto/ August/ Août 2025

Plano sujeto a posibles modificaciones por razones o exigencias de índole técnica o jurídica.
Plans subject to possible modifications for technical or legal reasons.
Plan soumis à modifications en fonction des besoins ou exigences d'ordre technique ou juridique.

Planta

SPORT & WELLNESS CLUB
Lagoons Village

TM
TM Grupo Inmobiliario



SPORT & WELLNESS CLUB

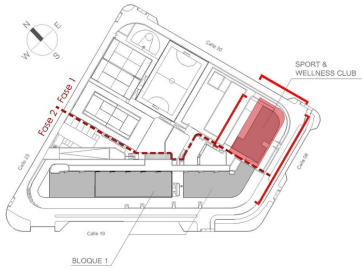
Planta Baja
Ground floor
Rez de Chaussée

Noviembre/November/Novembre 2025

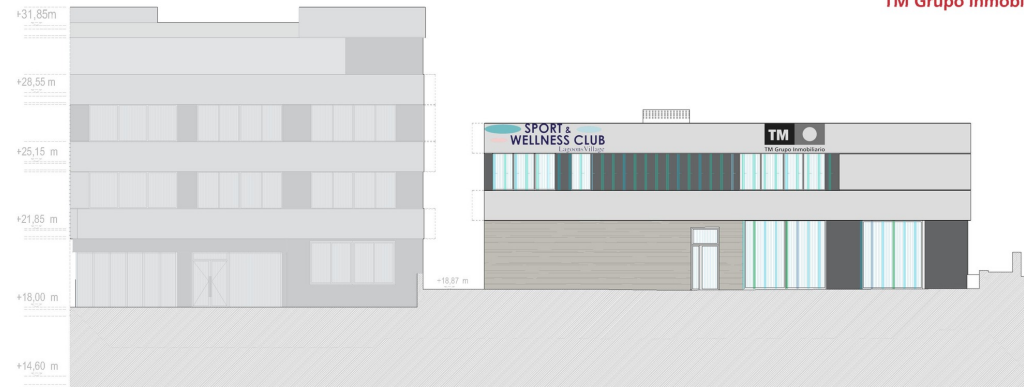
Plano sujeto a posibles modificaciones por razones o exigencias de índole técnica o jurídica. Amueblamiento orientativo, sin valor contractual.
Plans subject to possible modifications for technical or legal reasons. Furnishings are for display purpose only, with no contractual value.
Plan soumis à modifications en fonction des besoins ou exigences d'ordre technique ou juridique. Ameublement indicatif, sans valeur contractuelle.

Alzado

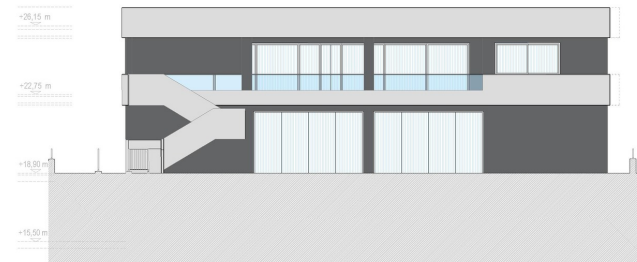
SPORT & WELLNESS CLUB
Lagoons Village



TM
TM Grupo Inmobiliario



ALZADO SUR



ALZADO NORTE



ALZADO ESTE

SPORT & WELLNESS CLUB

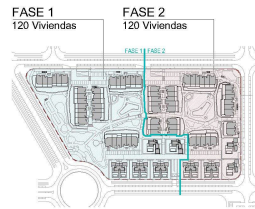
Noviembre/November/Novembre 2025

Alzados
Elevations
Élevations

0 2.5 5 10

Plano sujeto a posibles modificaciones por razones o exigencias de índole técnica o jurídica.
Plans subject to possible modifications for technical or legal reasons.
Plan soumis à modifications en fonction des besoins ou exigences d'ordre technique ou juridique.

General



| | |
|-----|---|
| 52 | PISCINA ADULTOS / PISCINE POUR ADULTES / ADULT'S POOL |
| 57 | ZONA DE TUMBOBONAS / ZONE DE CHAISES LONGUES / SUNBED AREA |
| 59 | JUEGOS INFANTILES / JEUX D'ENFANTS / CHILDREN'S PLAY AREA |
| 65 | PISCINA INFANTIL / PISCINE D'ENFANTS / CHILDREN'S POOL |
| 66 | ENTRADA / ENTRÉE / ENTRANCE |
| 67 | ENTRADA APARCAMIENTO / ENTRÉE DE PARKING / PARKING ENTRANCE |
| 72 | ZONA VERDE / ZONE VERTE / GREEN AREA |
| 74 | JACUZZIS CLIMATIZADOS / JACUZZI CHAUFFÉS / HEATED WHIRLPOOLS |
| 75 | ASEOS / TOILETTES / TOILETS |
| 76 | APARCAMIENTO BICIS / PARKING À VÉLOS / BIKE PARKING |
| 81 | SALIDA APARCAMIENTO / SORTIE DE PARKING / PARKING EXIT |
| 90 | DUCHAS / DOUCHES / SHOWERS |
| 96 | PARKING EXTERIOR / EXTERIEUR PARKING / EXTERIOR PARKING |
| 121 | CENTRO DE TRANSFORMACION / TRANSFORMATION CENTER / CENTRE DE TRANSFORMATION |
| 128 | LAGO / LAG / LAKE |

MASTER PLAN FASE-2

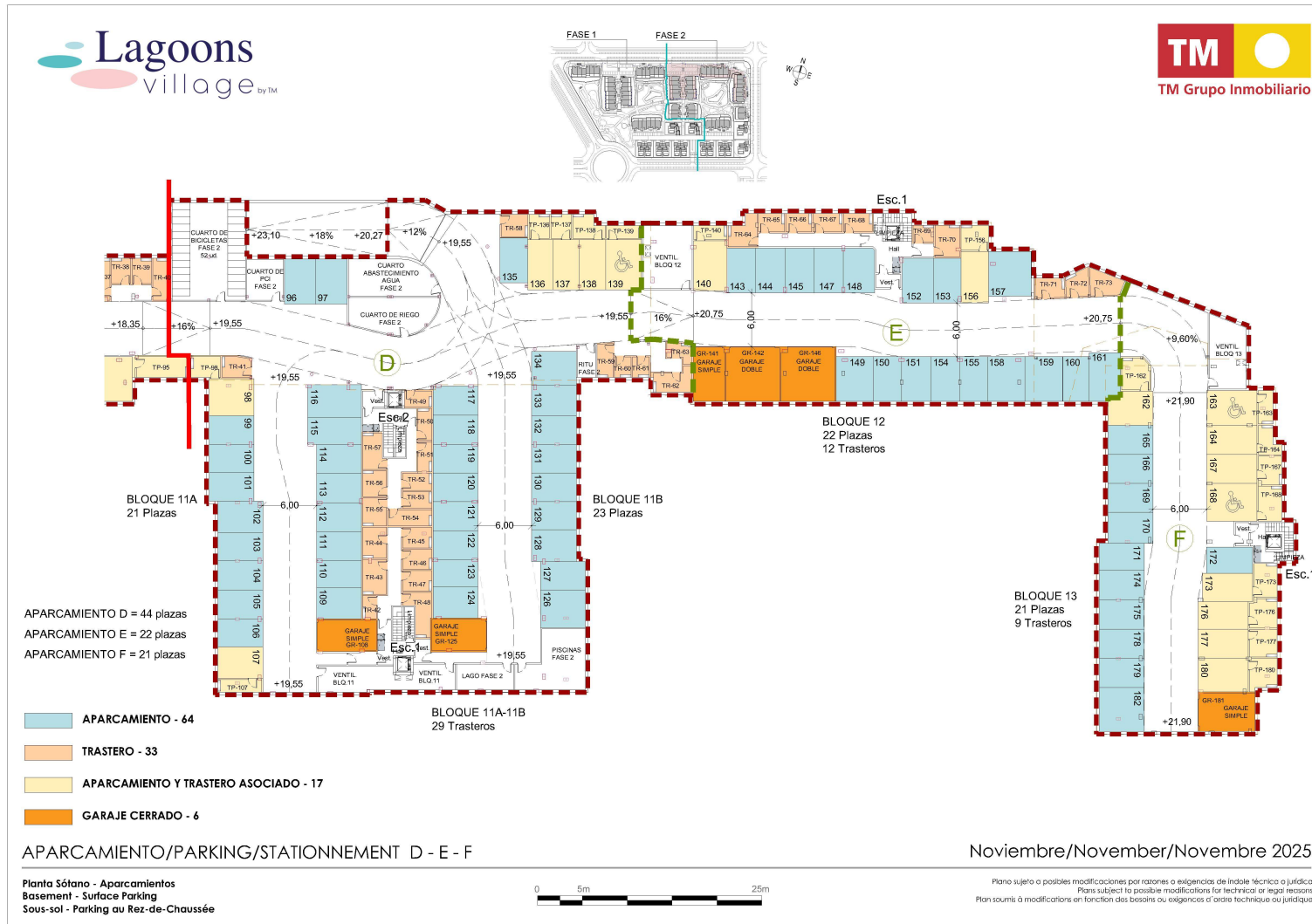


CALLE ANTONIO CONESA LORENZO

Noviembre/November/Novembre 2025

Piano sujeto a posibles modificaciones por razones o exigencias de índole técnica o jurídica. Piscinas opcionales en viviendas.
Plans subject to possible modifications for technical or legal reasons. Optional swimming pools in homes.
Plan soumis à modifications en fonction des besoins ou exigences d'ordre technique ou juridique. Piscines en option dans le maison.

Planta Sótano



General



| | |
|-----|--|
| 52 | PISCINA ADULTOS / PISCINE POUR ADULTES / ADULT'S POOL |
| 57 | ZONA DE TUMBONAS / ZONE DE CHAISES LONGUES / SUNBED AREA |
| 59 | JUEGOS INFANTILES / JEUX D'ENFANTS / CHILDREN'S PLAY AREA |
| 65 | PISCINA INFANTIL / PISCINE D'ENFANTS / CHILDREN'S POOL |
| 66 | ENTRADA / ENTREE / ENTRANCE |
| 67 | ENTRADA APARCAMIENTO / ENTREE DE PARKING / PARKING ENTRANCE |
| 72 | ZONA VERDE / ZONE VERTE / GREEN AREA |
| 74 | JACUZZIS CLIMATIZADOS / JACUZZI CHAUFFES / HEATED WHIRLPOOLS |
| 75 | ASEOS / TOILETTES / TOILETS |
| 76 | APARCAMIENTO BICIS / PARKING A VELOS / BIKE PARKING |
| 78 | BAUZOINES / BOTES AUX LETTRES / MAIL BOX |
| 81 | SALIDA APARCAMIENTO / SORTIE DE PARKING / PARKING EXIT |
| 90 | DUCHAS / DOUCHES / SHOWERS |
| 92 | CONTROL DE ACCESOS / CONTROLE D'ACCES / ACCESS CONTROL |
| 96 | PARKING EXTERIOR / EXTERIEUR PARKING / EXTERIOR PARKING |
| 114 | PETANCA / PETANQUE / PETANQUE |
| 128 | LAGO / LAC / LAKE |
| 133 | PLAZA / PLACE / SQUARE |

MASTER PLAN FASE-1

Noviembre/November/Novembre 2025

Piano sujeto a posibles modificaciones por razones o exigencias de índole técnica o jurídica. Piscinas opcionales en viviendas.
Plans subject to possible modifications for technical or legal reasons. Optional swimming pools in homes.
Plan soumis à modifications en fonction des besoins ou exigences d'ordre technique ou juridique. Piscines en option dans le maison.

General



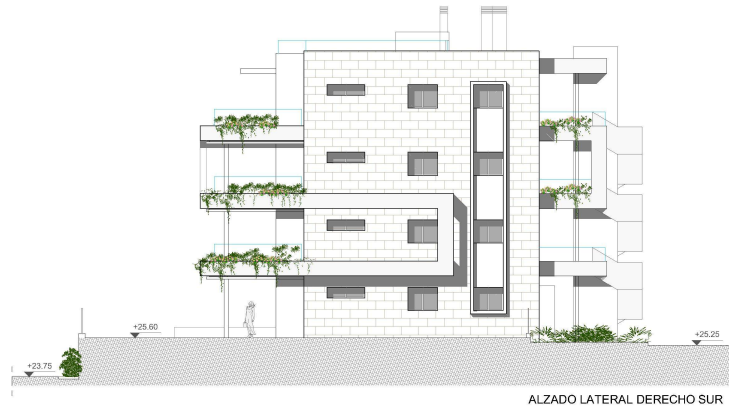
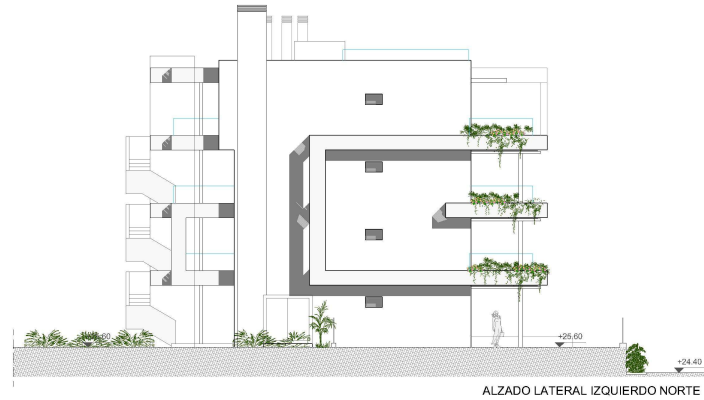
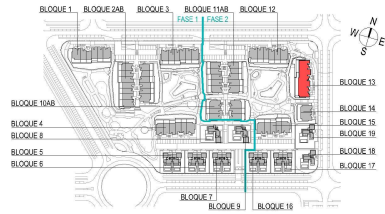
PLANOS DE BLOQUE

13 Alzado



13 Alzado

Lagoons
village by TM



BLOQUE/BLOCK/BLOC **13**

Noviembre/November/Novembre 2025

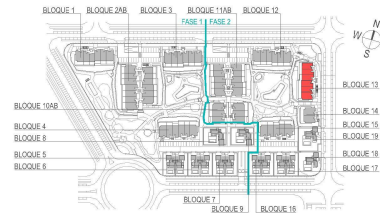
Alzados
Elevations
Élévations

0 1 m 3 m 5 m 7 m 9 m 11 m

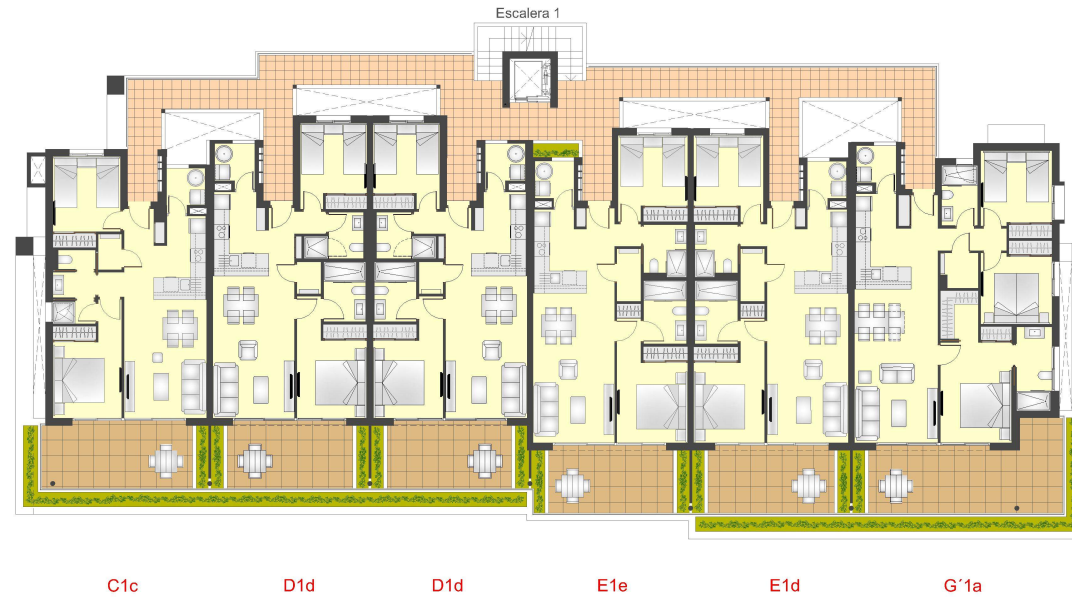
Plano sujeto a posibles modificaciones por razones o exigencias de índole técnica o jurídica.
Plans subject to possible modifications for technical or legal reasons.
Plan soumis à modifications en fonction des besoins ou exigences d'ordre technique ou juridique.

13 Planta

Lagoons
village by TM



TM
TM Grupo Inmobiliario



BLOQUE/BLOCK/BLOC **13**

Noviembre/November/Novembre 2025

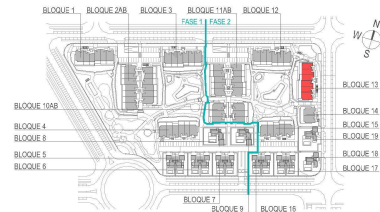
Planta Primera
First Floor
Premier étage

0 1 m 3 m 5 m 7 m 9 m 11 m

Plano sujeto a posibles modificaciones por razones o exigencias de índole técnica o jurídica. Cocina y amueblamiento orientativos, sin valor contractual.
Plans subject to possible modifications for technical or legal reasons. Kitchen and furnishings are for display purpose only, with no contractual value.
Plan soumis à modifications en fonction des besoins ou exigences d'ordre technique ou juridique. Cuisine et ameublement indicatifs, sans valeur contractuelle.

13 Planta

Lagoons
village by TM



TM
TM Grupo Inmobiliario



BLOQUE/BLOCK/BLOC 13

Noviembre/November/Novembre 2025

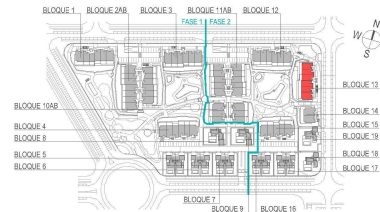
Planta Segunda
Second Floor
Deuxième étage

0 1 m 3 m 5 m 7 m 9 m 11 m

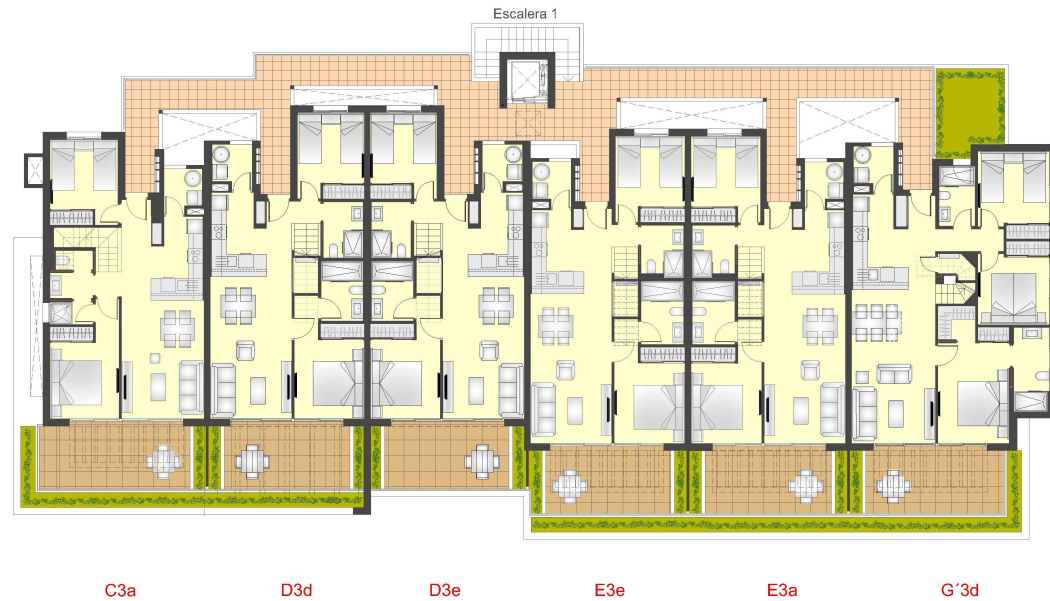
Plano sujeto a posibles modificaciones por razones o exigencias de índole técnica o jurídica. Cocina y amueblamiento orientativo, sin valor contractual.
Plans subject to possible modifications for technical or legal reasons. Kitchen and furnishings are for display purpose only, with no contractual value.
Plan soumis à modifications en fonction des besoins ou exigences d'ordre technique ou juridique. Cuisine et ameublement indicatifs, sans valeur contractuelle.

13 Planta

Lagoons
village by TM



TM
TM Grupo Inmobiliario



BLOQUE/BLOCK/BLOC 13

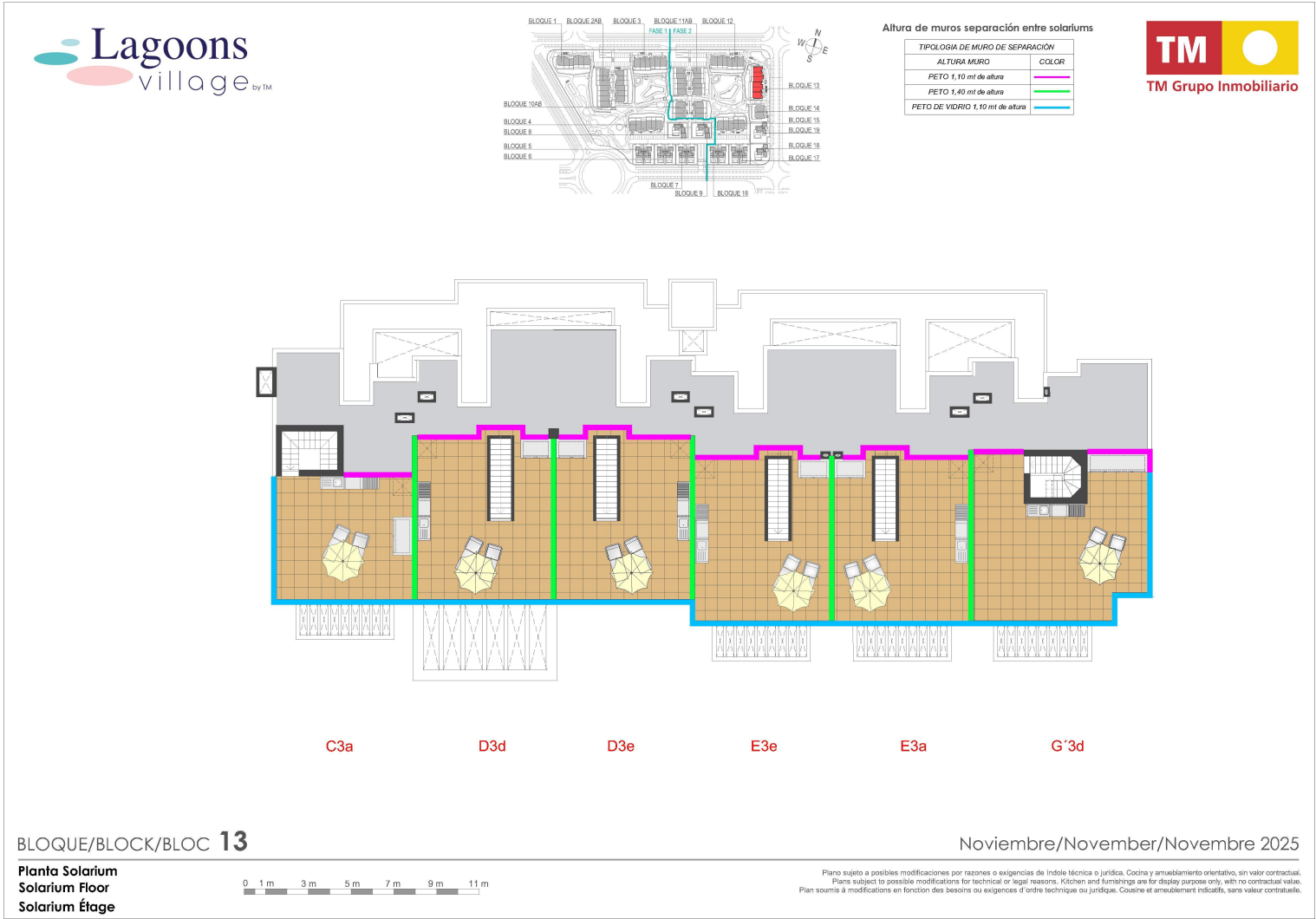
Noviembre/November/Novembre 2025

Planta Tercera
Third Floor
Troisième étage

0 1 m 3 m 5 m 7 m 9 m 11 m

Plano sujeto a posibles modificaciones por razones o exigencias de índole técnica o jurídica. Cocina y amueblamiento orientativo, sin valor contractual.
Plans subject to possible modifications for technical or legal reasons. Kitchen and furnishings are for display purpose only, with no contractual value.
Plan soumis à modifications en fonction des besoins ou exigences d'ordre technique ou juridique. Cuisine et ameublement indicatifs, sans valeur contractuelle.

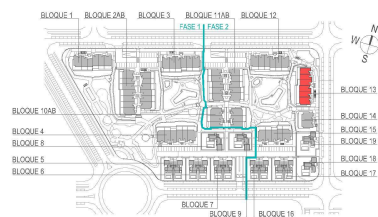
13 Solarium



13 Planta Baja

Lagoons
village by TM

TM
TM Grupo Inmobiliario



Escalera 1



BLOQUE/BLOCK/BLOC 13

C0d

D0a

D0a

E0f

E0a

G'0b

Noviembre/November/Novembre 2025

Planta Baja
Ground Floor
Rez-de-chaussée

0 1 m 3 m 5 m 7 m 9 m 11 m

Plano sujeto a posibles modificaciones por razones o exigencias de índole técnica o jurídica. Las superficies son aproximadas. Cocina y amueblamiento orientativo, sin valor contractual.
Plans subject to possible modifications for technical or legal reasons. Measurements shown are approximate. Kitchen and furnishings are for display purpose only, with no contractual value.
Plan soumis à modifications en fonction des besoins ou exigences d'ordre technique ou juridique. Les surfaces sont approximatives. Cuisine et ameublement indicatifs, sans valeur contractuelle.



Solicita información en la oficina de venta TM más cercana a tu domicilio o ponte en contacto con nosotros en el teléfono **902 15 15 12** o en la dirección de email **comercial@tmgrupoinmobiliario.com**

TM GRUPO INMOBILIARIO

Avda. Libertad, 1 - 03181 - Torrevieja (Alicante)

Tel 965 71 20 11 - **Fax** 965 71 53 02