



**EDEN BEACH**  
LA MATA

Luksus ved sjøen  
Lyx vid havet

## Din luksusleilighet på et drømmested Din lyxiga lägenhet på en drömplats



Det Edén Beach La Mata-boligkomplekset er det ideelle stedet å nyte ditt nye hjem, luksuriøse boliger med innovativt og nøye design, laget for kunden, med en privilegert beliggenhet for å nyte de beste tjenestene.

Det ligger bare 700 meter fra La Matas strand, rett foran Torremarina kjøpesenter, med forskjellige butikker og en stor supermarked. Bestående av totalt 362 boliger i to faser, starter med salget av den første blokken i fase I med 50 luksusleiligheter med 2 soverom og 2 bad, samt takleiligheter med 3 soverom og 2 bad. Førsteetasjene vil ha en privat hage, takleilighetene vil ha en stor privat solterrasse med panoramautsikt over havet og omgivelsene.

Alle boligene vil ha store terrasser mot sørøst, de fleste med havutsikt, med utsikt over felles grøntområder og svømmebassenger. Denne helt inngjerdede private urbaniseringen vil ha omfattende grøntområder med middelhavshager, to bassenger for voksne, en strandbar ved siden av sommerområdet, et boblebad, et treningsstudio mellom de to bassengene, et calisthenics-område, et lekeområde for barn og en 400 kvadratmeter stor sosial klubb, i tillegg til parkeringsområdet for hver leilighet.



Bostadsområdet Edén Beach La Mata är den idealiska platsen för att njuta av ditt nya hem, lyxiga bostäder med en innovativ och omsorgsfull design, utformade för kunden, med ett privilegierat läge för att njuta av de bästa tjänsterna.

Det ligger bara 700 meter från La Matas strand, precis framför köpcentret Torremarina, med olika butikker och en stor stormarknad. Komplekset består av totalt 362 bostäder i två faser, med start från försäljningen av den första blocket i fas I med 50 lyxiga lägenheter med 2 sovrum och 2 badrum samt takvåningar med 3 sovrum och 2 badrum. Marklägenheterna kommer att ha en privat trädgård och takvåningarna kommer att ha en stor privat takterrasse med panoramautsikt över havet og omgivningen.

Alla bostäder kommer att ha stora terrasser i sydostläge, de flesta med havsutsikt och utsikt över gemensamma grönområden och pooler. Denna helt inhägnade privata urbanisering kommer att ha stora grönområden med medelhavsträdgårdar, två pooler för vuxna, en strandbar bredvid sommarområdet, en jacuzzi, ett gym mellan de två poolerna, ett calisthenics-område, barnområde och en 400 kvm stor social klubb, samt parkeringsområde för varje lägenhet.



## Interessante steder rundt Intressanta platser i nærheten



### La Mata

La Mata er en kystby som ligger i den nordlige delen av Torrevieja, besøkt av både spanske turister og utenlandske besøkende. Den brede sandstranden er avgrenset av en promenade med tredekke og omgitt av shoppingområder, kafeer, restauranter, cocktailbarer, strandbarer... I det nærliggende naturreservatet Lagunas de La Mata og Torrevieja kan du nyte sykkel- og fotturer, observere flamingoer og et mangfold av fugler i deres naturlige miljø.

La Mata är en kuststad belägen i norra delen av Torrevieja, besökt av både spanska turister och utländska besökare. Den breda sandstranden är omgiven av en strandpromenad med trägolv och omges av shoppingområden, caféer, restauranger, cocktailbarer, strandbarer... I nærheten av naturreservatet Lagunas de La Mata och Torrevieja kan du njuta av sykkel- og vandringsleder og titta på flamingoer og ett stort antal fåglar i deras naturlige miljø.

### Torrevieja

Torrevieja er hovedstaden på Sør-Costa Blanca i Alicante-provinsen og ligger ved Middelhavet. Den er kjent for sitt milde klima med milde vintre og har flere fine sandstrender, som El Cura, Los Locos og La Mata. Flere museer knytter den til saltutvinningen fra saltgruvene, den rosa lagunen og La Mata-sjøen, som også er et naturreservat.

Torrevieja är huvudstaden på södra Costa Blanca i Alicante-provinsen och ligger vid Medelhavet. Den är känd för sitt milda klimat med milda vintrar og har flera fina sandstränder, som El Cura, Los Locos og La Mata. Flere museer relaterar till saltutvinningen från saltgruvorna, den rosa lagunen og La Matasjön, som också är ett naturreservat.

### Alicante

Alicante er hovedstaden på Costa Blanca, en kosmopolitisk by med en av Spanias største flyplasser, som er knyttet til Madrid, Valencia og Barcelona med høyhastighetstog, og har en passasjerhavn. Byen ligger i en vakker omgivelse med fantastiske sandstrender, middelhavsparker, avenyer og handlegater, samt to slott...

Alicante är huvudstaden på Costa Blanca, en kosmopolitisk stad med en av Spaniens största flygplatser, som är ansluten med snabbtåg till Madrid, Valencia og Barcelona samt har en passasjerhamn. Staden är belägen i en vakker miljö med underbara sandstränder, medelhavsparker, avenyer og shoppinggater, samt två slott...

### Murcia

Murcia er hovedstaden på Costa Cálida og ligger i kort avstand fra Torrevieja, Elche og Alicante. Den nyter også et svært mildt klima, spesielt i vintermånedene. Dens arkitektoniske skjønnhet kombineres med gastronomisk interesse. En halv times kjøretur unna ligger den romerske byen Cartagena, et annet interessant sted som er verdt et besøk.

Murcia är huvudstaden på Costa Cálida og ligger inte långt från Torrevieja, Elche og Alicante. Den nyter också av ett mycket mildt klimat, särskilt under vintermånaderna. Dess arkitektoniska skönhet kombineras med dess gastronomiska intresse. En halvtimme med bil från den romerska staden Cartagena, en annan intressant plats som är värd ett besök.



Havet gjennom vinduet med alle bekvemmeligheter du trenger  
Havet genom ditt fönster med alla bekvämligheter du kan behöva



BUSSHOLDEPLASS  
BUSTERMINAL



100 m.

SKOLE  
SKOLA



300 m.

SUPERMARKED  
SUPERMARKNAD



100 m.

SYKEHUS  
SJUKHUS



2 km.



VANNPARK STRAND OG  
VIKERSTRAND OG VIKER  
VATTENPARK



1,5 km.

STRENDER OG GROTTER  
STRAND & VIKAR



700 m.

NATURRESERVAT  
NATURRESERVAT



1 km.

SALTLAGUNER  
SALTLAGUNER



1 km.

# Ditt drømmeferiested nær stranden Ditt drømresort nära stranden



2 BASSENGER  
2 POOLER



GRØNNE OMRÅDER  
GRÖNA OMRÅDEN



BARNEOMRÅDER  
BARNOMRÅDEN



GYM & BOBLEBAD  
GYM & JACUZZI



PARKERING  
PARKERING



**Kjøkken og spisestue**  
Kök & Matsal



**Soverom**  
Sovrum





Terrasse  
Terrass



Bad  
Badrum

3D-reklamebilde uten kontraktverdi.  
3D-annonseringsbild utan avtalsvärde.

LEILIGHET TYPE A - ETASJE 0: 2 SOVEROM & 2 BAD + HAGE  
LÄGENHETSTYP A - PLAN 0: 2 SOVRUM & 2 BADRUM + TRÄDGÅRD



TOTAL BEBYGD OMRÅDE: 78,06 sq.m.  
TOTAL BYGGYTA:

TOTAL BRUKSAREAL: 68,46 sq.m.  
TOTAL ANVÄNDBAR YTA:

TOTAL BRUKSAREAL HAGE: 12,81 sq.m.  
TOTAL ANVÄNDBAR TRÄDGÅRD:



LEILIGHET TYPE A - ETASJE 1, 2, 3 & 4: 2 SOVEROM & 2 BAD  
LÄGENHETSTYP A - PLAN 1, 2, 3 & 4: 2 SOVRUM & 2 BADRUM



TOTAL BEBYGD OMRÅDE: 78,06 sq.m.  
TOTAL BYGGYTA:

TOTAL BRUKSAREAL: 68,46 sq.m.  
TOTAL ANVÄNDBAR YTA:



Indikativ plan som kan bli ändret i projektet. Det utgör inte ett kontraktspdokument. Den vil bli ersattett av en annen ved tidspunktet for kjøp-salg-avtalen. Inndelingen av kjøkkenmøbler og annen inndredning er kun ment som eksempel.

Indikativ plan som kan ändras i projektet. Det utgör inte ett avtalsdokument. Det kommer att ersättas av ett annat ved tidpunkten för köp-försäljningsavtalet. Uppdelningen av köksmöbler och övrig inredning är endast avsedd som exempel.



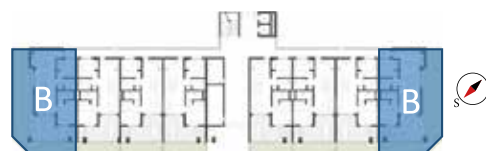
LEILIGHET TYPE B - ETASJE 0: 2 SOVEROM & 2 BAD + HAGE  
LÄGENHETSTYP B - PLAN 0: 2 SOVRUM & 2 BADRUM + TRÄDGÅRD



TOTAL BEBYGD OMRÅDE: 89,83 sq.m.  
TOTAL BYGGYTA:

TOTAL BRUKSAREAL: 77,36 sq.m.  
TOTAL ANVÄNDBAR YTA:

TOTAL BRUKSAREAL HAGE: 48,91 sq.m.  
TOTAL ANVÄNDBAR TRÄDGÅRD:

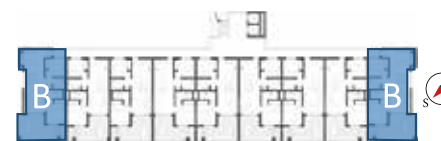


LEILIGHET TYPE B - ETASJE 1, 2, 3 & 4: 2 SOVEROM & 2 BAD  
LÄGENHETSTYP B - PLAN 1, 2, 3 & 4: 2 SOVRUM & 2 BADRUM



TOTAL BEBYGD OMRÅDE: 89,83 sq.m.  
TOTAL BYGGYTA:

TOTAL BRUKSAREAL: 77,36 sq.m.  
TOTAL ANVÄNDBAR YTA:

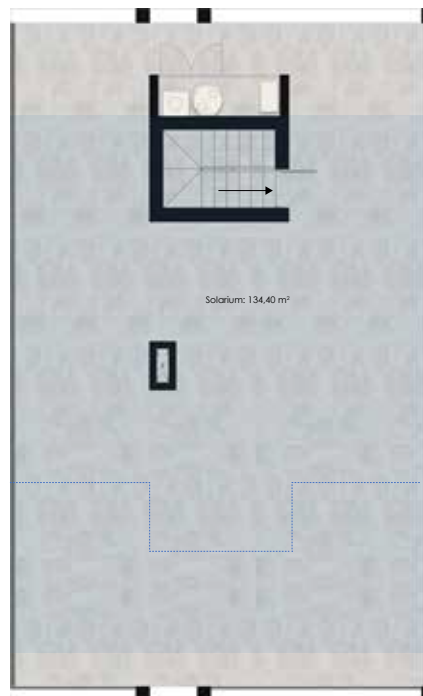


Indikativ plan som kan bli ändret i projektet. Det utgör inte ett kontraktsdokument. Den vil bli ersattat av en annan ved tidspunktet for köp-salg-avtalen. Inndelingen av kökknemöbler og annen inndrening er kun ment som eksempel.

Indikativ plan som kan ändras i projektet. Det utgör inte ett avtalsdokument. Det kommer att ersättas av ett annat vid tidpunkten för köp-försäljningsavtalet. Uppdelningen av köksmöbler och övrig inredning är endast avsedd som exempel.

# Plans Plany

TAKLEILIGHET TYPE C - ETASJE 5: 3 SOVEROM & 2 BAD + SOLARIUM  
TAKVÄNINGSTYP C - PLAN 5: 3 SOVRUM & 2 BADRUM + SOLARIUM

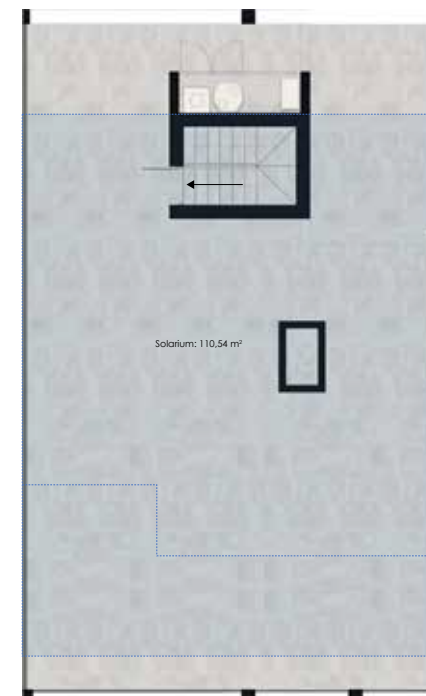


TOTAL BEBYGD OMRÅDE: 129,23 sq.m.  
TOTAL BYGGYTA:

TOTAL BRUKSAREAL: 239,12 sq.m.  
TOTAL ANVÄNDBAR YTA:



TAKLEILIGHET TYPE D - ETASJE 5: 3 SOVEROM & 2 BAD + SOLARIUM  
TAKVÄNINGSTYP D - PLAN 5: 3 SOVRUM & 2 BADRUM + SOLARIUM



TOTAL BEBYGD OMRÅDE: 127,44 sq.m.  
TOTAL BYGGYTA:

TOTAL BRUKSAREAL: 214,63 sq.m.  
TOTAL ANVÄNDBAR YTA:



Indikativ plan som kan bli ändret i projektet. Det utgör inte ett kontraktspdokument. Den vil bli erstattet av en annen ved tidspunktet for kjøp-salg-avtalen. Inndelingen av kjøkkenmøbler og annen innredning er kun ment som eksempel.

Indikativ plan som kan ändras i projektet. Det utgör inte ett avtalsdokument. Det kommer att ersättas av ett annat vid tidpunkten för köp-försäljningsavtalet. Uppdelningen av köksmöbler och övrig inredning är endast avsedd som exempel.



# Plans Plany

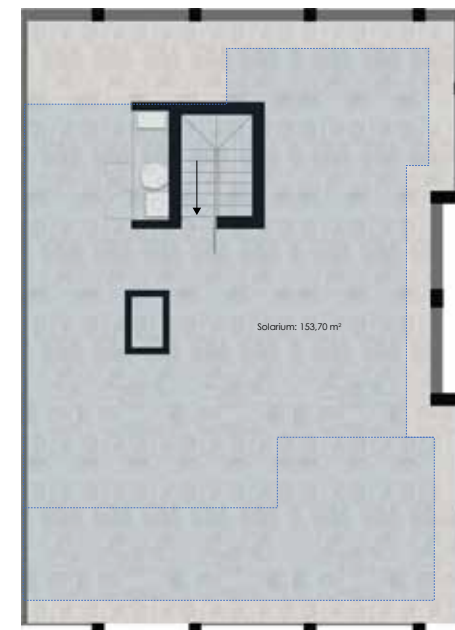
TAKLEILIGHET TYPE E - ETASJE 5: 3 SOVEROM & 2 BAD + SOLARIUM  
TAKVÄNINGSTYP E - PLAN 5: 3 SOVRUM & 2 BADRUM + SOLARIUM



TOTAL BEBYGD OMRÅDE: 128,83 sq.m.  
TOTAL BYGGYTA:  
TOTAL BRUKSAREAL: 192,64 sq.m.  
TOTAL ANVÄNDBAR YTA:



TAKLEILIGHET TYPE F - ETASJE 5: 3 SOVEROM & 2 BAD + SOLARIUM  
TAKVÄNINGSTYP F - PLAN 5: 3 SOVRUM & 2 BADRUM + SOLARIUM



TOTAL BEBYGD OMRÅDE: 139,18 sq.m.  
TOTAL BYGGYTA:  
TOTAL BRUKSAREAL: 265,72 sq.m.  
TOTAL ANVÄNDBAR YTA:



Indikativ plan som kan bli ändret i projektet. Det utgör inte ett kontraktsdokument. Den vil bli erstattet av en annan ved tidspunktet for kjøp-salg-avtalen. Inndelingen av kjøkkenmøbler og annen innredning er kun ment som eksempel.

Indikativ plan som kan ändras i projektet. Det utgör inte ett avtalsdokument. Det kommer att ersättas av ett annat vid tidpunkten för köp-försäljningsavtalet. Uppdelningen av köksmöbler och övrig inredning är endast avsedd som exempel.



Utvikler:  
Utvecklare:



Salgsfremmer:  
Försäljningsfrämjare:



[info@edenbeachlamata.com](mailto:info@edenbeachlamata.com)  
[www.edenbeachlamata.com](http://www.edenbeachlamata.com)