

AIRE RESIDENCIAL

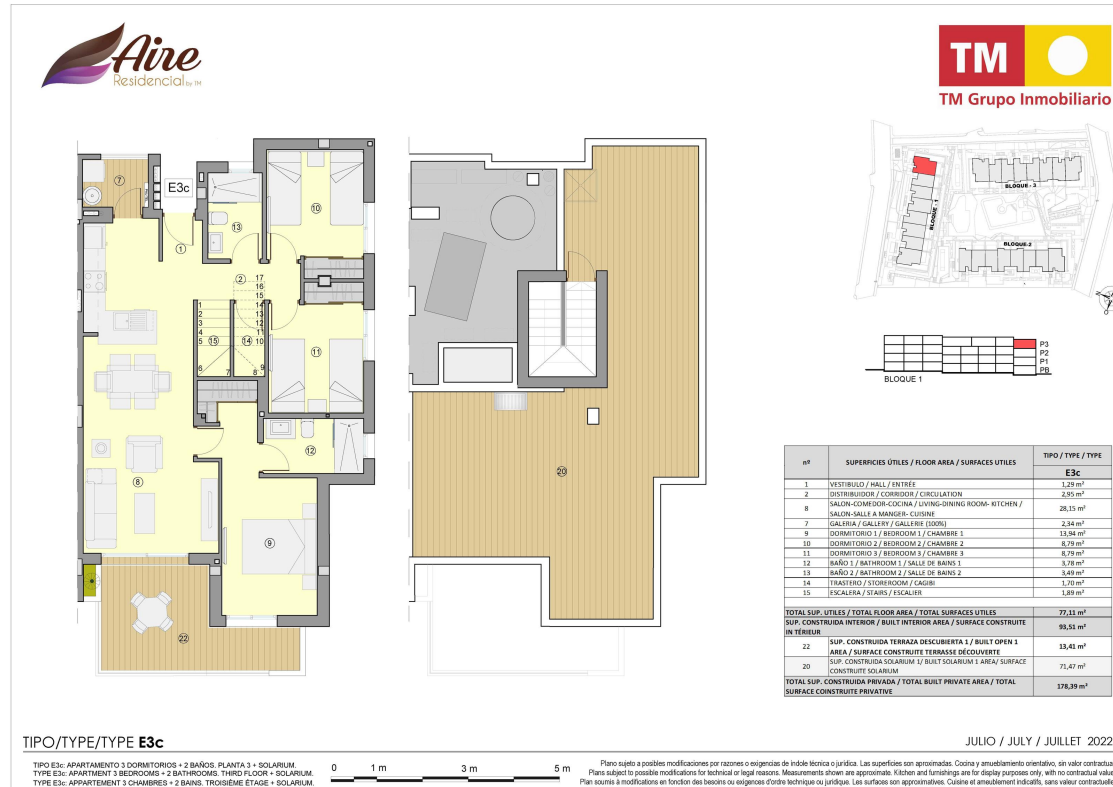
Costa Blanca Sur / Orihuela Costa (Alicante)
Bostad **VV066030**

Fastighet 1

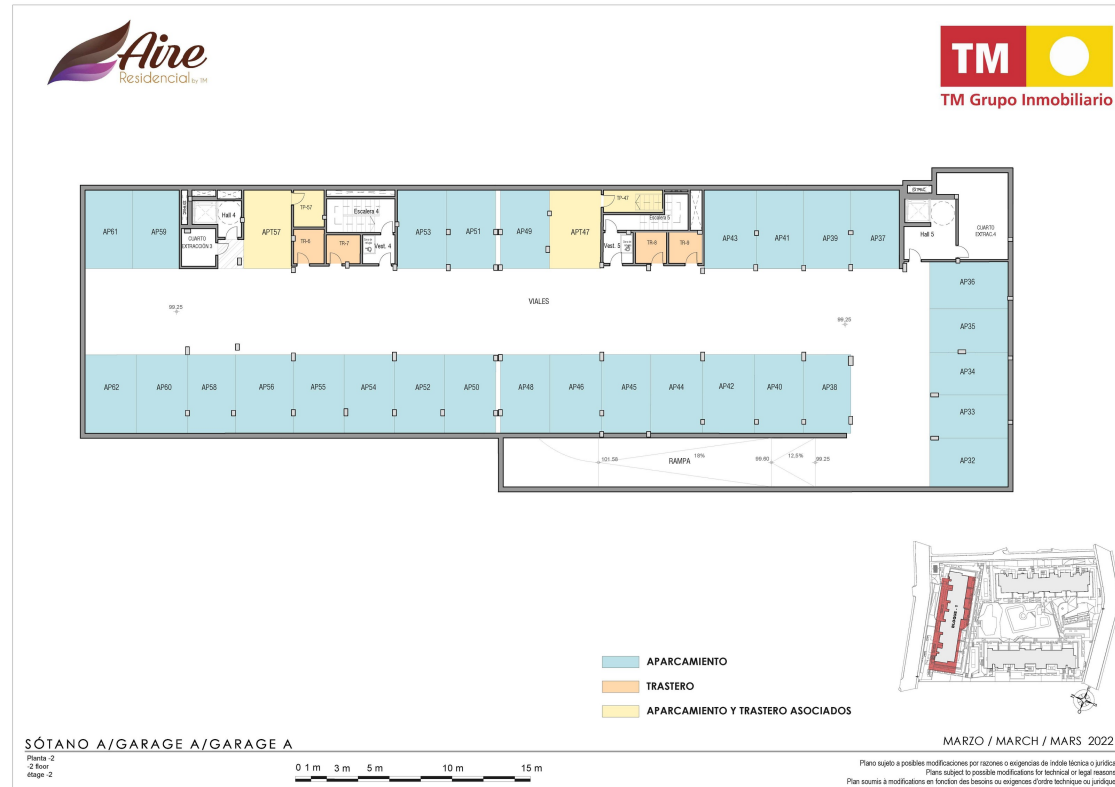
Bokstav **E3c**

PLANRITNINGAR

3 dormitorios LÄgenhet Med Solterass E3c Planta



Planta Sótano



Planta Sótano



General



55	Piscina adultos	Adult pool	Piscina adultos	76	Buzones	Mailboxes	Boîtes aux lettres
65	Piscina infantil	Children pool	Piscina niños	81	Salida apartamento	Parking exit	Sortie parking
66	Entrada peatonal	Entrance	Entrée	89	Acceso peatonal a apartamento	Individual access to the carpark	Trottoir pédestre au parking
67	Entrada apartamento	Parking entrance	Entrée parking	90	Duchas	Showers	Douche
74	Jacuzzi	Jacuzzi	Jacuzzi	114	Juegos parraca	Games parraca	Jeux parraca
76	Aparcamiento bici	Bike parking	Parking à vélos	121	Centro de información	Distribution building	Transformateur



OCTUBRE / OCTOBER / OCTOBRE 2023

PLANTA GENERAL DE URBANIZACIÓN
GENERAL PLAN OF URBANIZATION
PLAN GÉNÉRAL D'URBANISATION

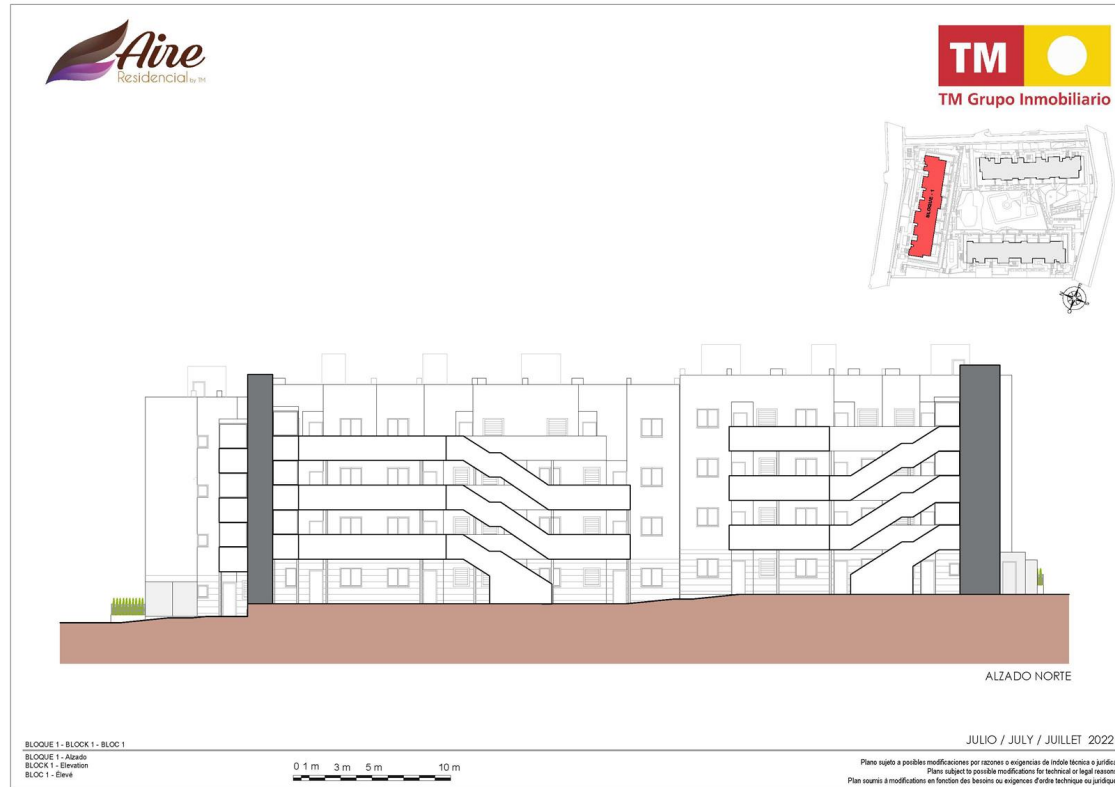


Plano sujeto a posibles modificaciones por razones o exigencias de índole técnica o jurídica.
Plans subject to possible modifications for technical or legal reasons.
Plan soumis à modifications en fonction des besoins ou exigences d'ordre technique ou juridique.

Planta Sótano



1 Alzado



1 Alzado

TM
TM Grupo Inmobiliario

BLOQUE 1 - BLOCK 1 - BLOC 1
BLOQUE 1 - Alzado
BLOCK 1 - Elevation
BLOC 1 - Elevé

JULIO / JULY / JUILLET 2022

Plano sujeto a posibles modificaciones por razones o exigencias de índole técnica o jurídica.
Plans subject to possible modifications for technical or legal reasons.
Plan soumis à modifications en fonction des besoins ou exigences d'ordre technique ou juridique.

1 Alzado



1 Planta Baja



1 Planta Cubierta



1 Planta



1 Planta



1 Planta





Solicita información en la oficina de venta TM más cercana a tu domicilio o ponte en contacto con nosotros en el teléfono **902 15 15 12** o en la dirección de email **comercial@tmgrupoinmobiliario.com**

TM GRUPO INMOBILIARIO

Avda. Libertad, 1 - 03181 - Torrevieja (Alicante)

Tel 965 71 20 11 - **Fax** 965 71 53 02