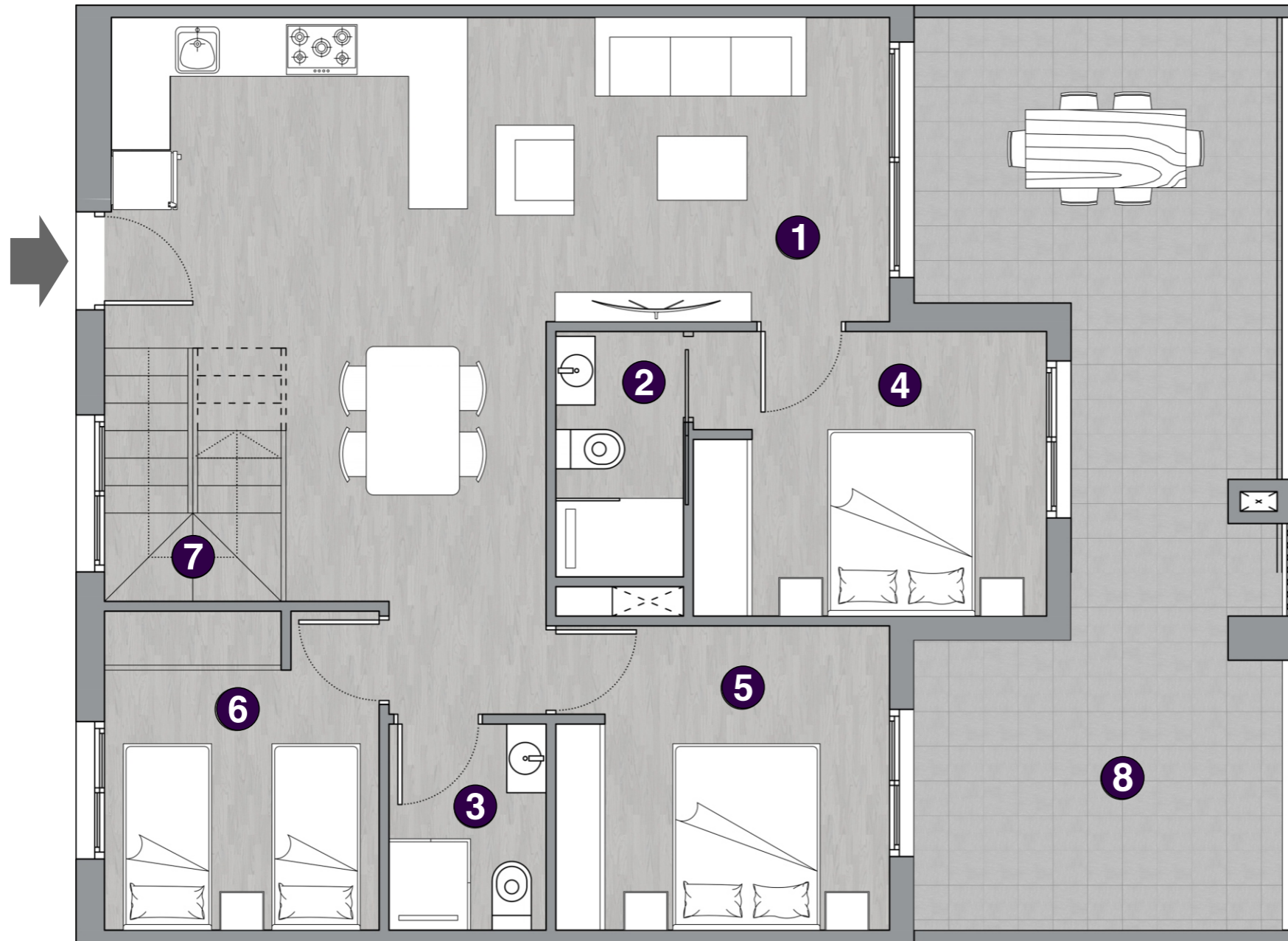




**VIVIENDA 52**  
**SOLARIUM**

Superficie útil total 239,12 m<sup>2</sup>  
Superficie construida total 263,63 m<sup>2</sup>



**PLANTA 5**  
**VIVIENDA 52**

*Sup. útil*

1. Salón-Comedor-Cocina	34,49 m <sup>2</sup>
2. Baño 1	3,25 m <sup>2</sup>
3. Baño 2	3,36 m <sup>2</sup>
4. Dormitorio 1	10,44 m <sup>2</sup>
5. Dormitorio 2	10,54 m <sup>2</sup>
6. Dormitorio 3	9,10 m <sup>2</sup>
7. Escalera	4,90 m <sup>2</sup>

**Total superficie** 76,08 m<sup>2</sup>

8. Terraza	28,64 m <sup>2</sup>
9. Solarium	134,40 m <sup>2</sup>

**Total superficie** 163,04 m<sup>2</sup>

