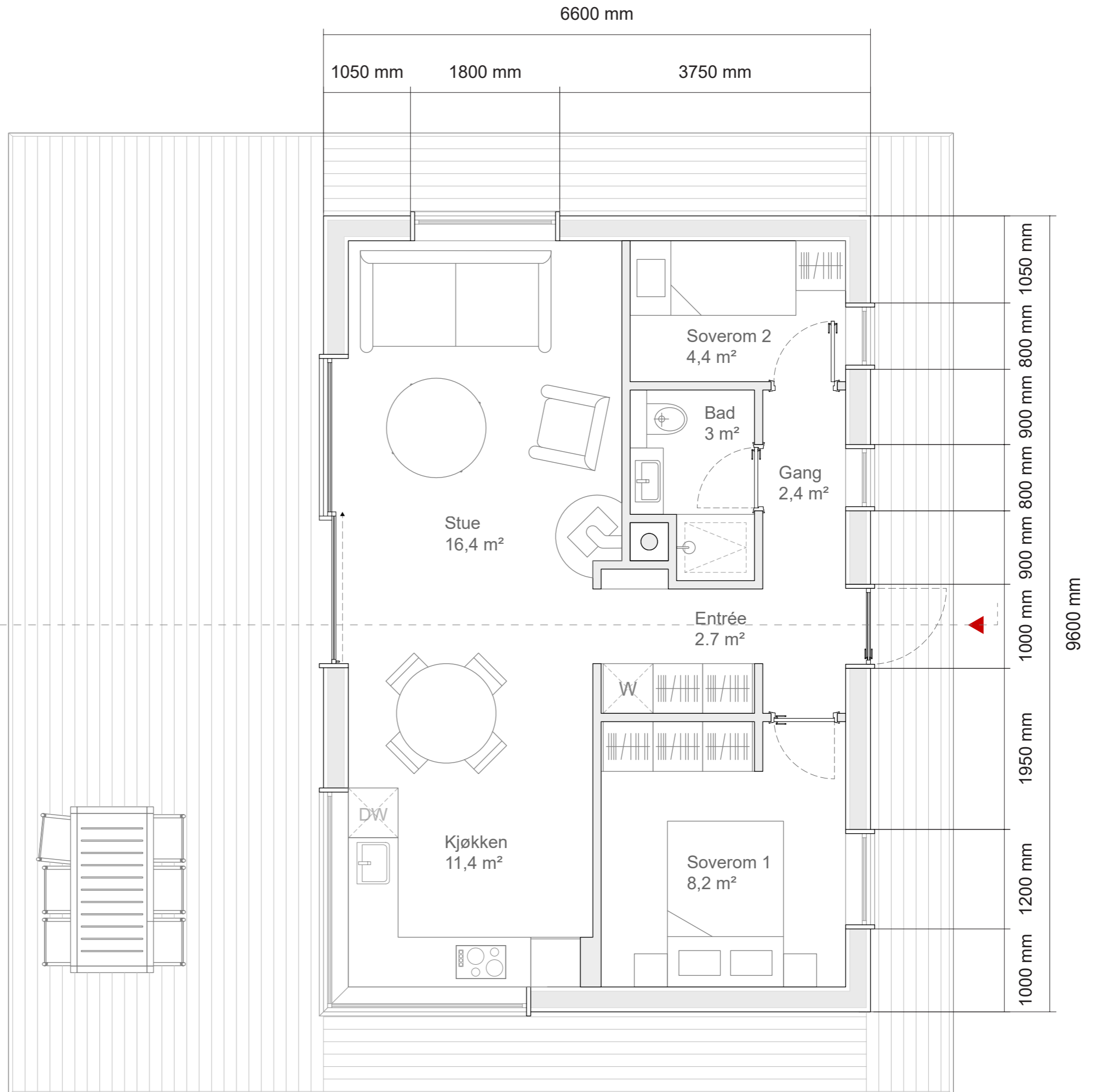


Snitt A - A



Soleie 60			BYA: 63,3 m ²	Bjelkelag: 63,4 m ²
Dato	Tegn.	Mål 1:50	BRA: 54,4 m ²	Takflate: 98,3 m ²
29.08.2024	H. Frølich	+47 93 22 60 33	BTA: 63,4 m ²	Terrassepl.: 50 m ²
Plan			Prosjekt nr. 24 - 043	Mønehøyde: 4284 mm
Skisakerheia 18, 3280 Tjodalyng			Tiltakshaver:	Gesimshøyde: 2703 mm
				BRA for energi: 54,4 m ² < energikrav på 70 m ²

Tegning kan variere fra standard materialliste til LUGN HYTTER. Alle rettigheter tilhører LUGN HYTTER og kopiering eller bruk av disse tegningene er forbudt uten skriftlig samtykke.

LUGN
HYTTER