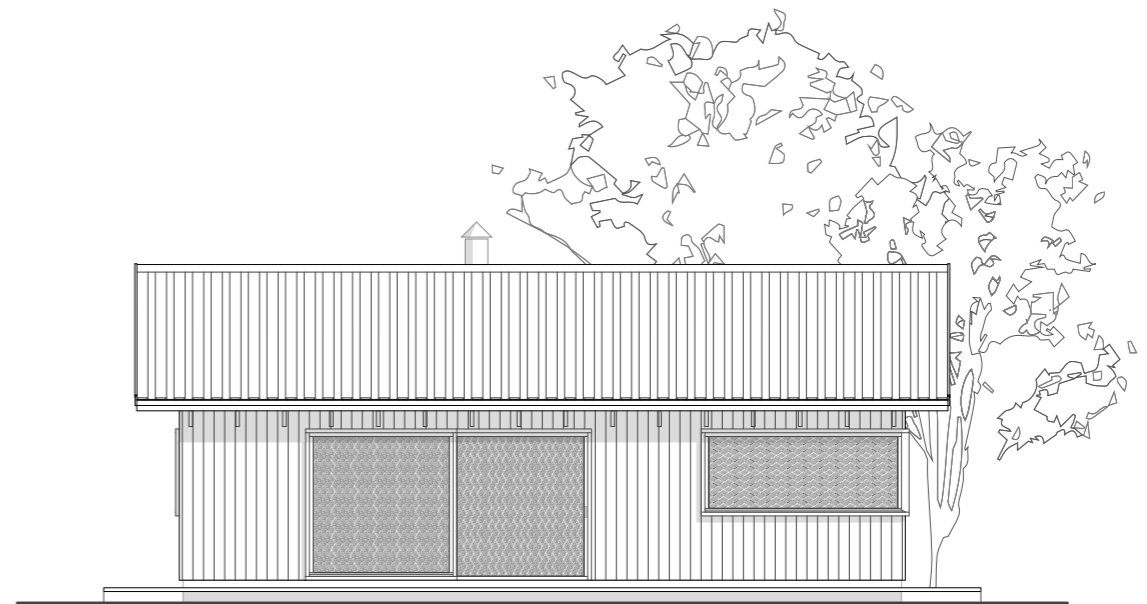
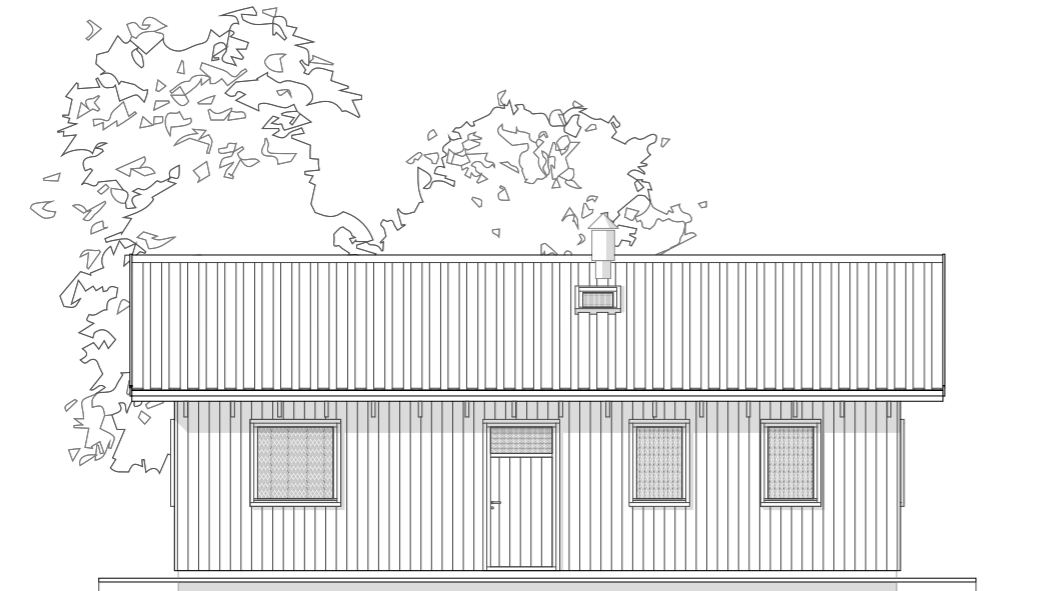


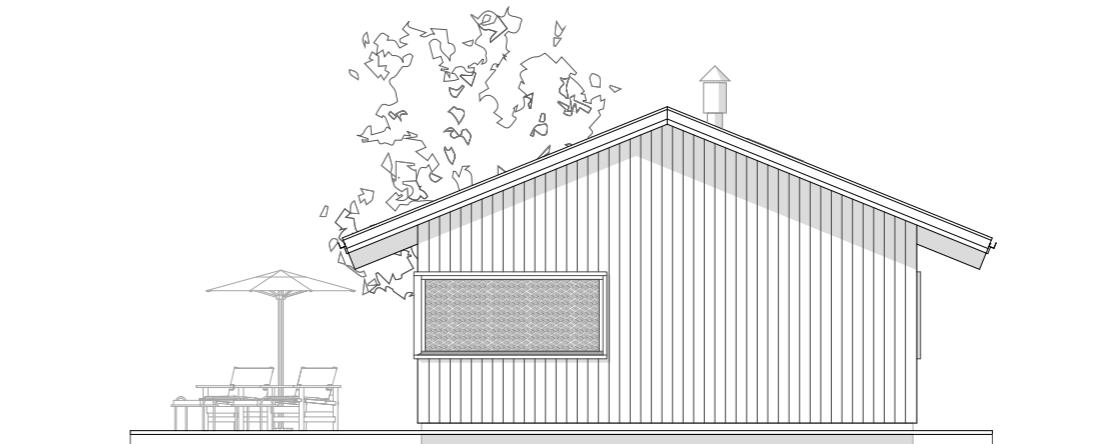
Fasade Vest



Fasade Sør



Fasade Nord



Fasade Øst

LUGN HYTTER			Soleie 60		BYA: 63,3 m ²	Bjelkelag.: 63,4 m ²
			Dato	Tegn.	Mål 1:50	BRA: 54,4 m ²
29.08.2024 H. Frølich +47 93 22 60 33			Fasader Samlet		BTA: 63,4 m ²	Terrassepl.: 50 m ²
Skisakerheia 18, 3280 Tjodalyng			Tiltakshaver:		Prosjekt nr. 24 - 043	Mønehøyde: 4284 mm
					Gesimshøyde: 2703 mm	BRA for energi: 54,4 m ² < energikrav på 70 m ²
Tegning kan variere fra standard materialliste til LUGN HYTTER. Alle rettigheter tilhører LUGN HYTTER og kopiering eller bruk av disse tegningene er forbudt uten skriftlig samtykke.						