

MAR DE PULPÍ 7ª FASE

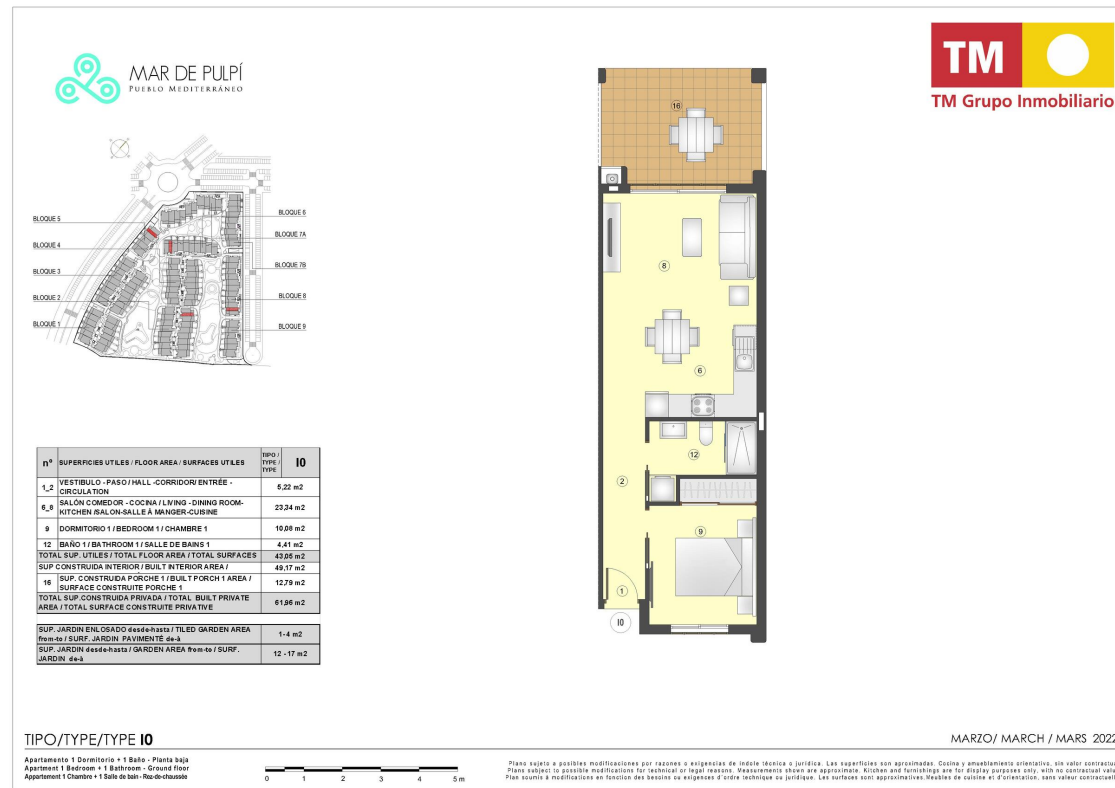
Costa de Almería / Pulpí (Almería)
Bostad **VV068751**

Fastighet **6**

Bokstav **I0**

PLANRITNINGAR

1 dormitorio Bungalow I0 Planta



General



General

TM
TM Grupo Inmobiliario

52	placita adultos	adult pool	placita adultos
59	juegos infantiles	children's play area	aux enfants
65	placita infantil	children's pool	placita-infante
66	entrada	entrance	entree
72	zona verde pública	public green area	espacio vert public
74	jacuzzi	jacuzzi	jacuzzi
75	sacos	wc	toilettes
82	baños	toilets	toilettes
90	duchas	showers	douches

MASTERPLAN FASE 2

MARZO/ MARCH / MARS 2022

Plano sujeto a posibles modificaciones por razones o exigencias de índole técnica o jurídica.
 Plans subject to possible modifications for technical or legal reasons.
 Plan soumis à modifications en fonction des besoins ou exigences d'ordre technique ou juridique.

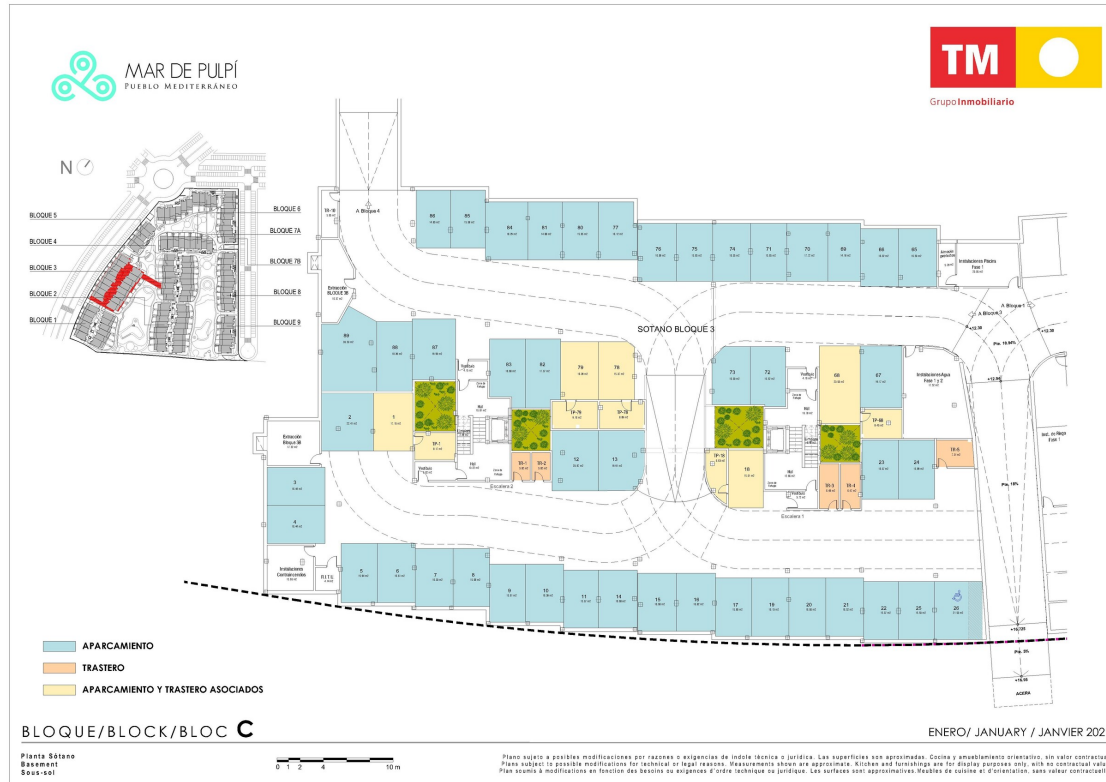
Planta Sótano



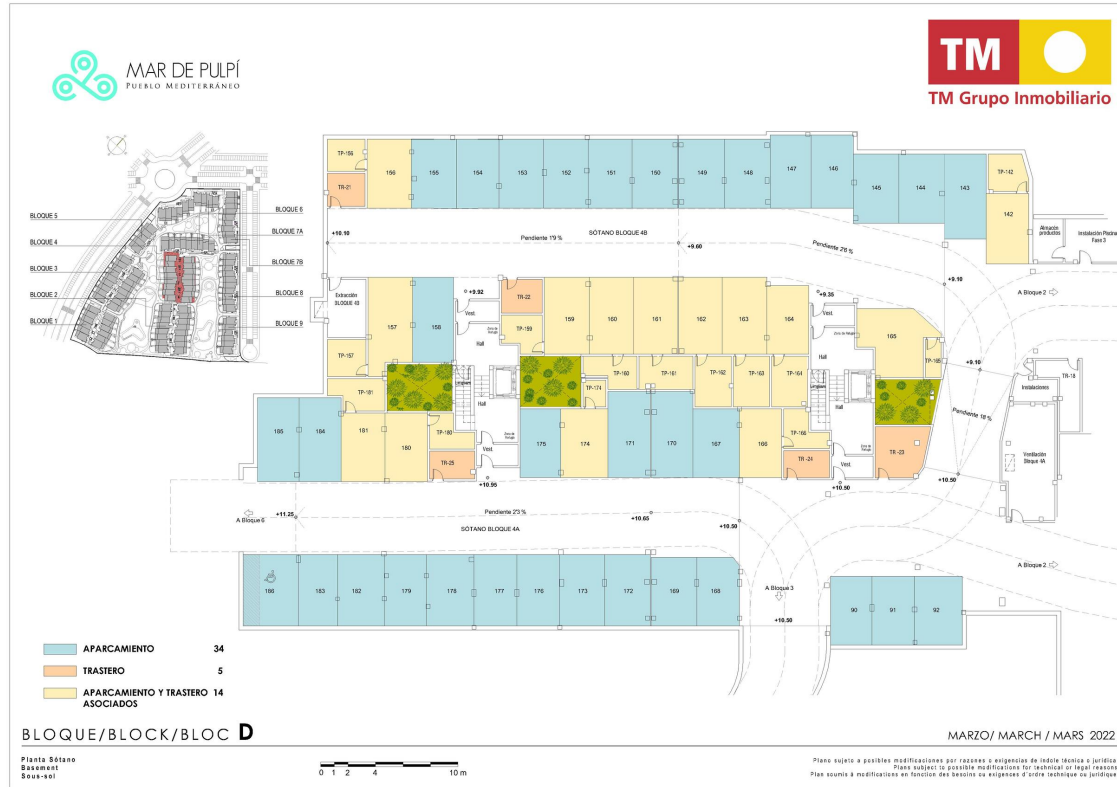
Planta Sótano



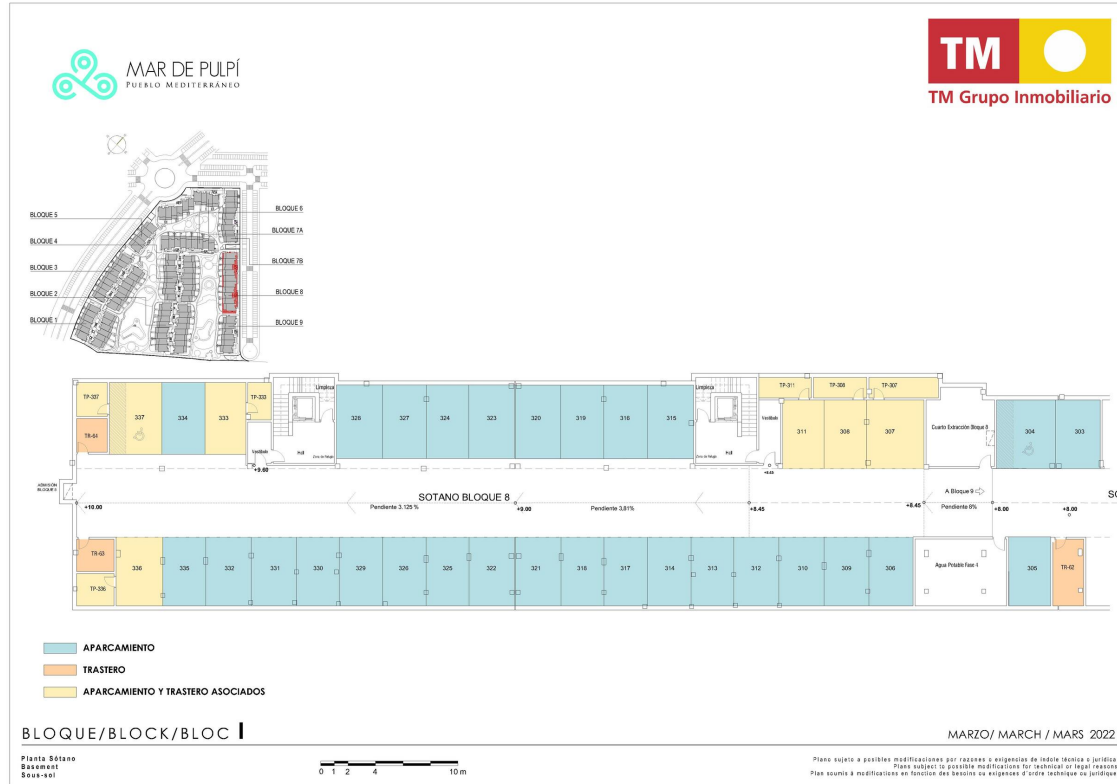
Planta Sótano



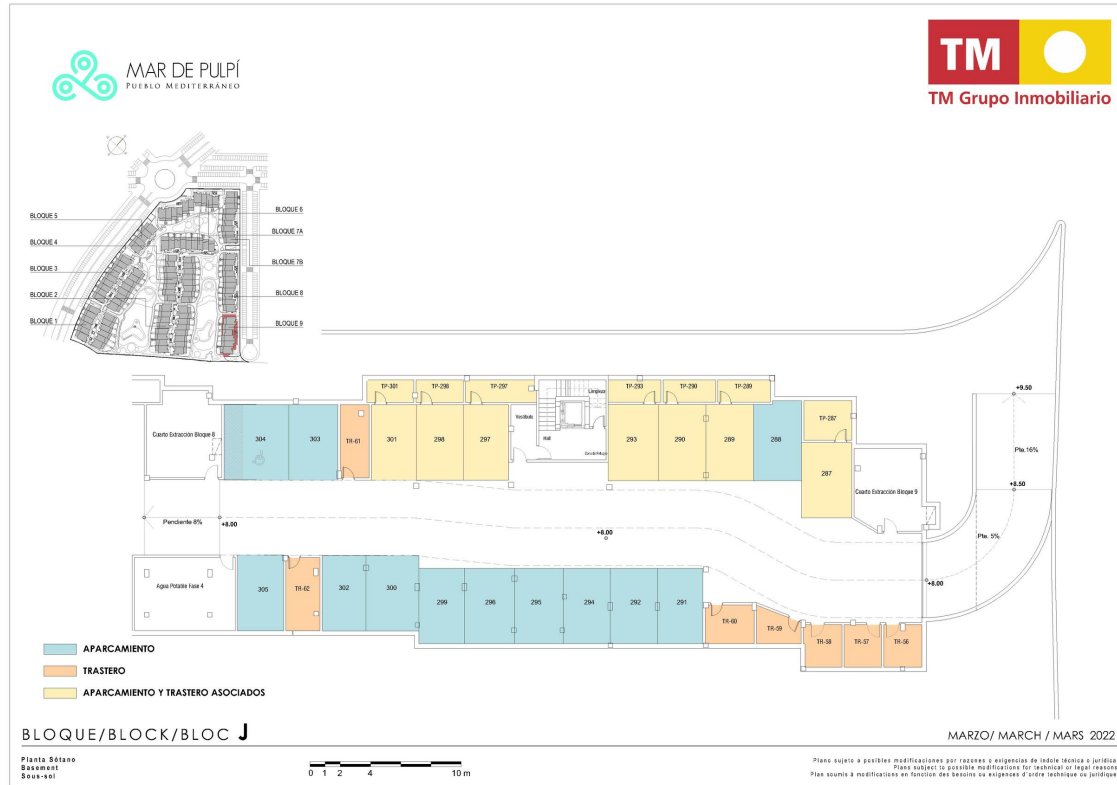
Planta Sótano



Planta Sótano



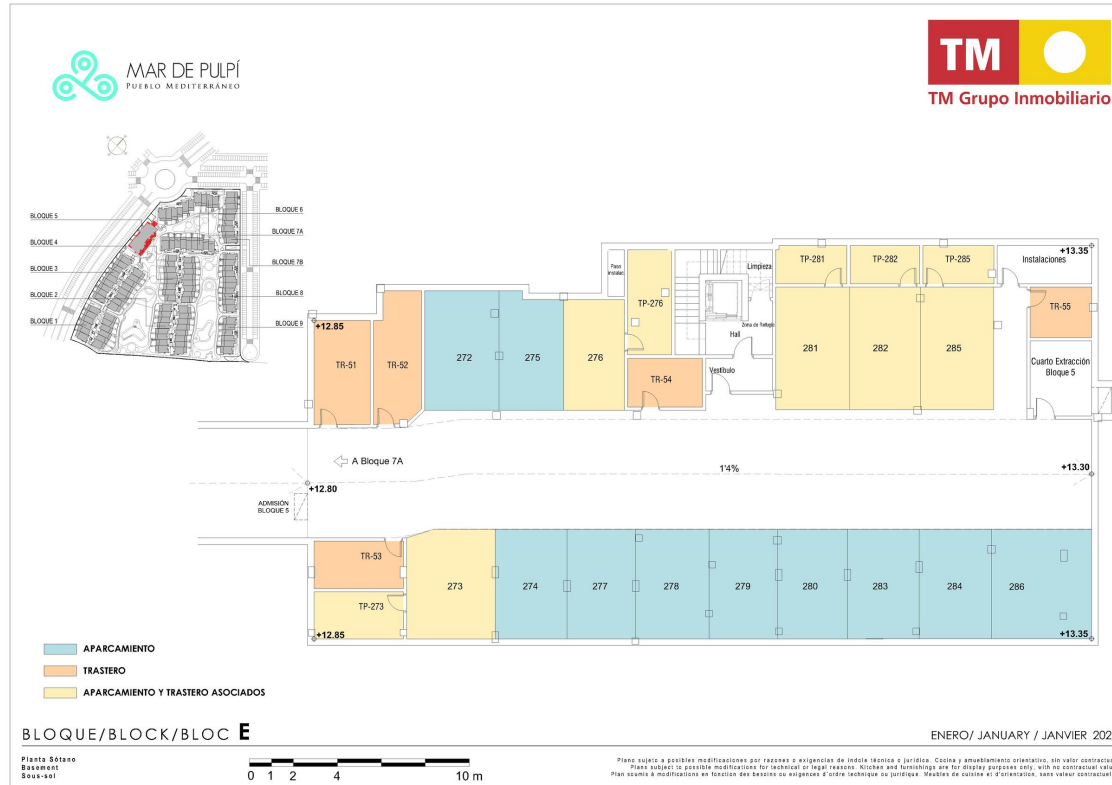
Planta Sótano



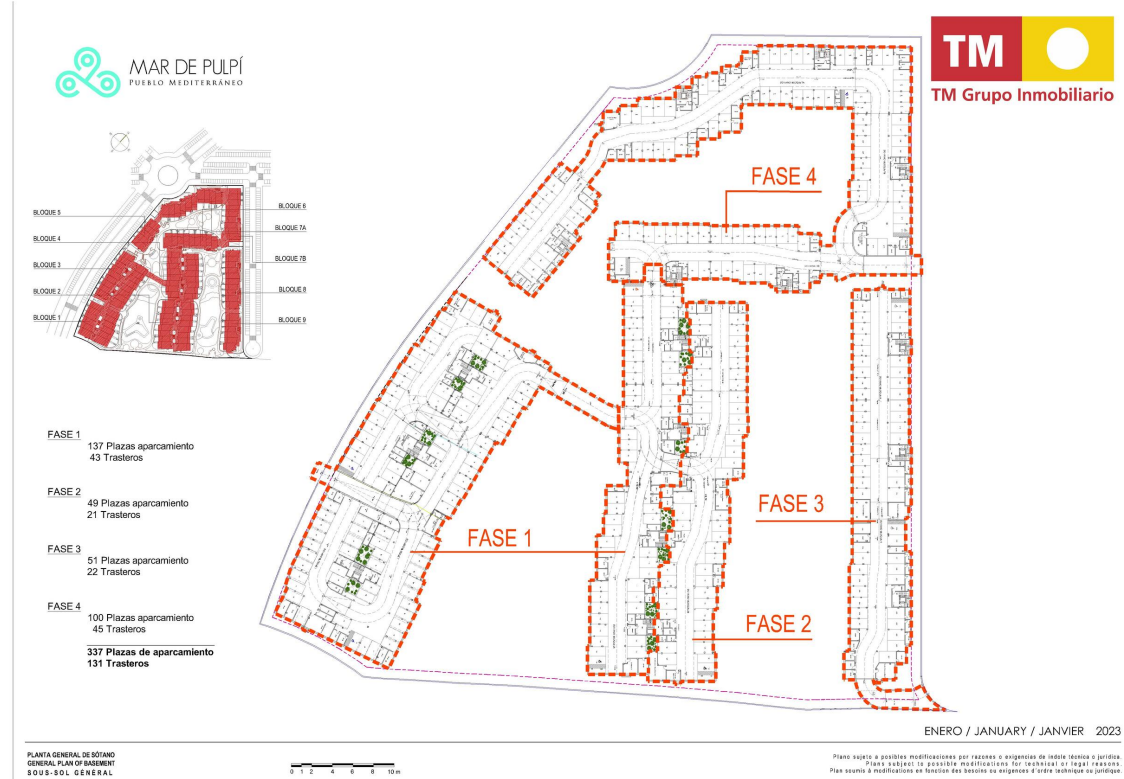
General



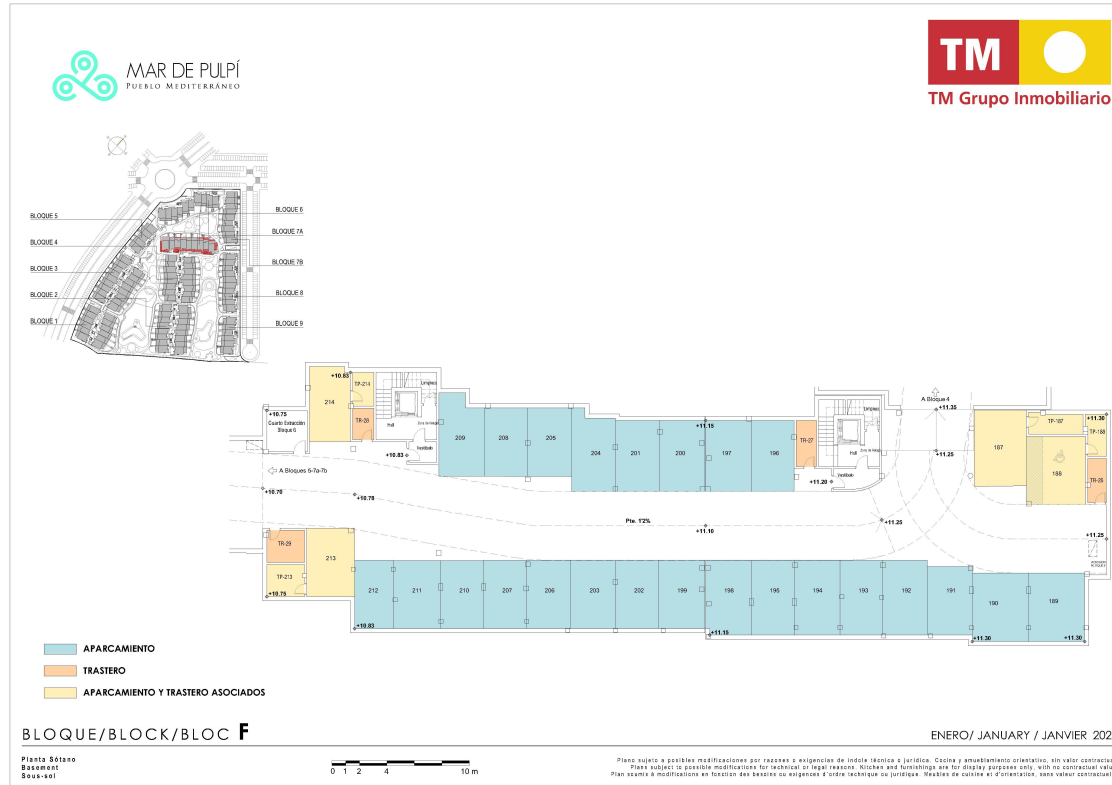
Planta Sótano



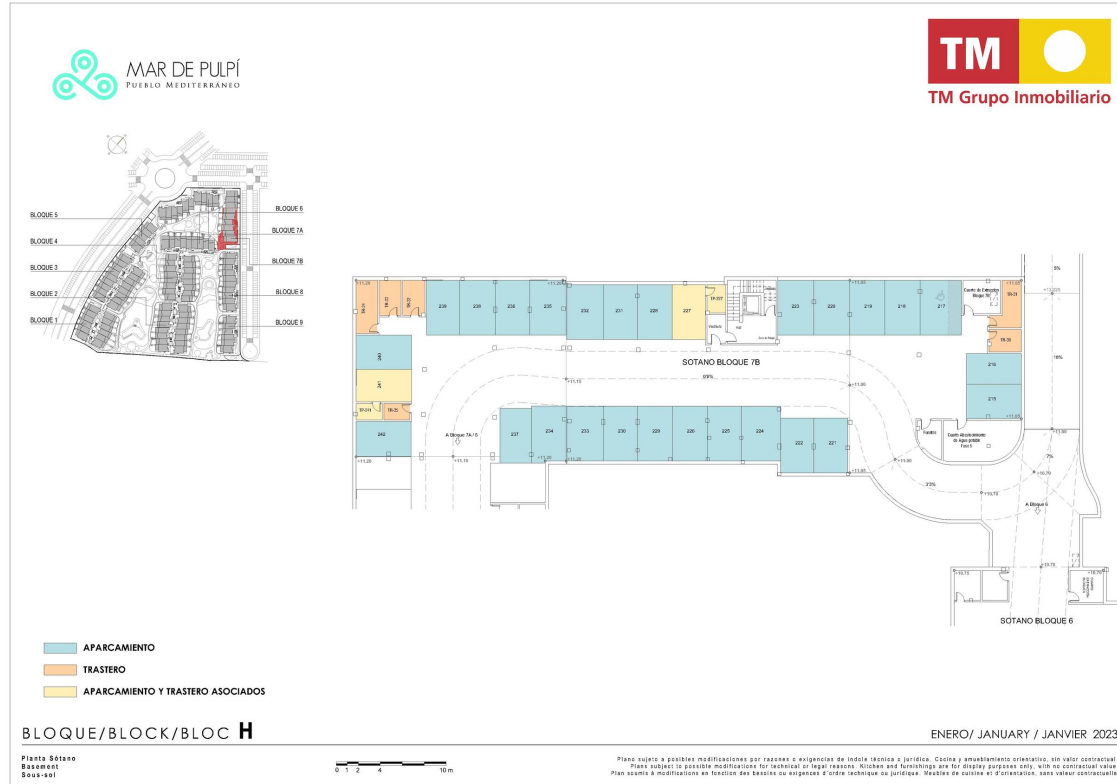
Planta Sótano



Planta Sótano



Planta Sótano



6 Alzado

Grupo Inmobiliario

N

BLOQUE 5
BLOQUE 4
BLOQUE 3
BLOQUE 2
BLOQUE 1

BLOQUE 9
BLOQUE 8
BLOQUE 7B
BLOQUE 7A
BLOQUE 6

ALZADO PRINCIPAL NOROESTE

ALZADO POSTERIOR SURESTE

ALZADO LATERAL NORESTE

ALZADO LATERAL SUROESTE

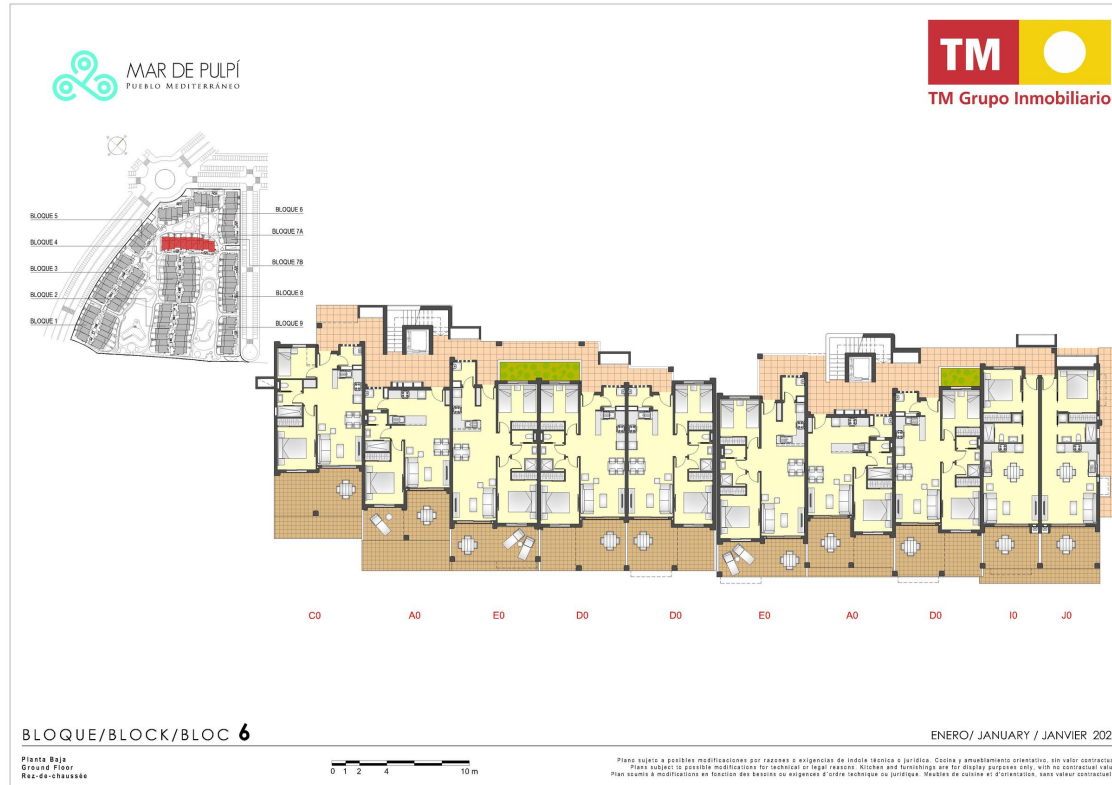
BLOQUE/BLOCK/BLOC 6

Alzados
Elevations
Elevations

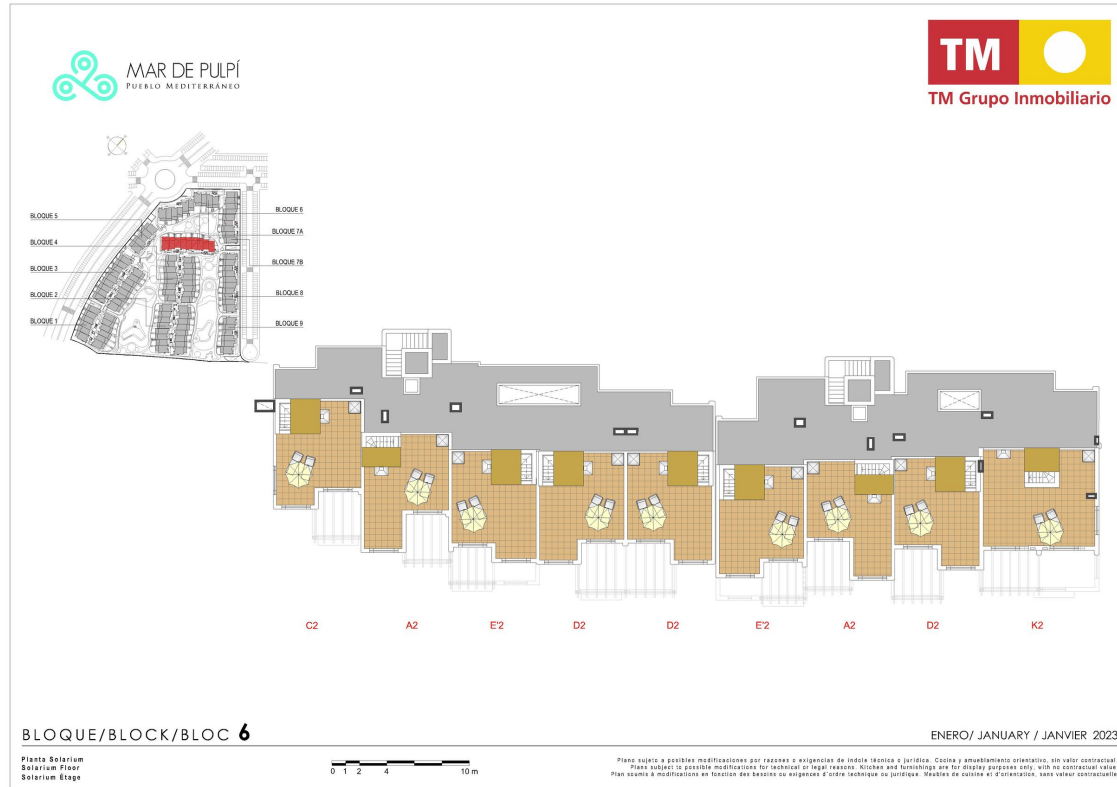
Plano sujeto a posibles modificaciones por razones de índole técnica o jurídica. Las superficies son aproximadas.
 Plans subject to possible modifications for technical or legal reasons. Measurements shown are approximate.
 Plano sujeto a modificaciones de función que basadas en exigencias de índole técnico o jurídico. Las superficies son aproximadas.

MARZO / MARCH / MARS 2020

6 Planta Baja



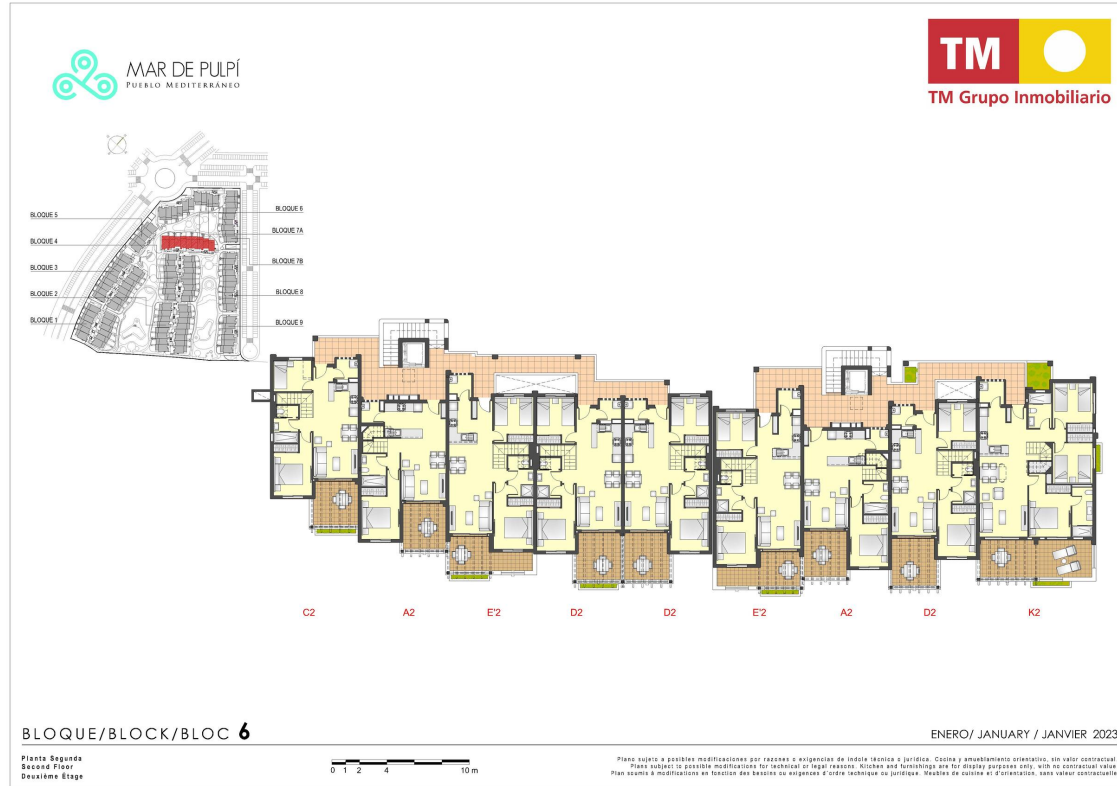
6 Solarium



6 Planta



6 Planta





Solicita información en la oficina de venta TM más cercana a tu domicilio o ponte en contacto con nosotros en el teléfono **902 15 15 12** o en la dirección de email **comercial@tmgrupoinmobiliario.com**

TM GRUPO INMOBILIARIO

Avda. Libertad, 1 - 03181 - Torreveja (Alicante)

Tel 965 71 20 11 - **Fax** 965 71 53 02