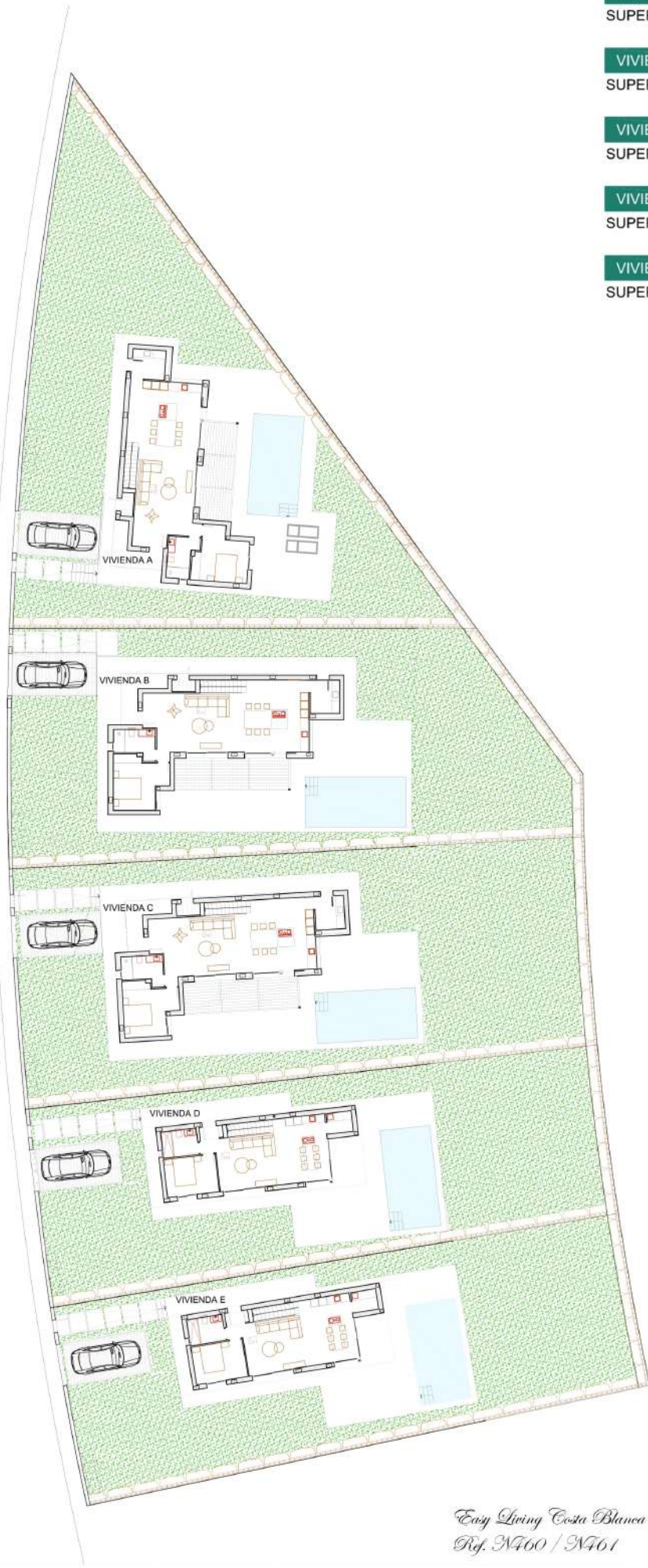


VIVIENDA A	
SUPERFICIE PARCELA	685,89
VIVIENDA B	
SUPERFICIE PARCELA	622,15
VIVIENDA C	
SUPERFICIE PARCELA	662,64
VIVIENDA D	
SUPERFICIE PARCELA	545,12
VIVIENDA E	
SUPERFICIE PARCELA	554,98



Easy Living Costa Blanca
 Ref. N460 / N461