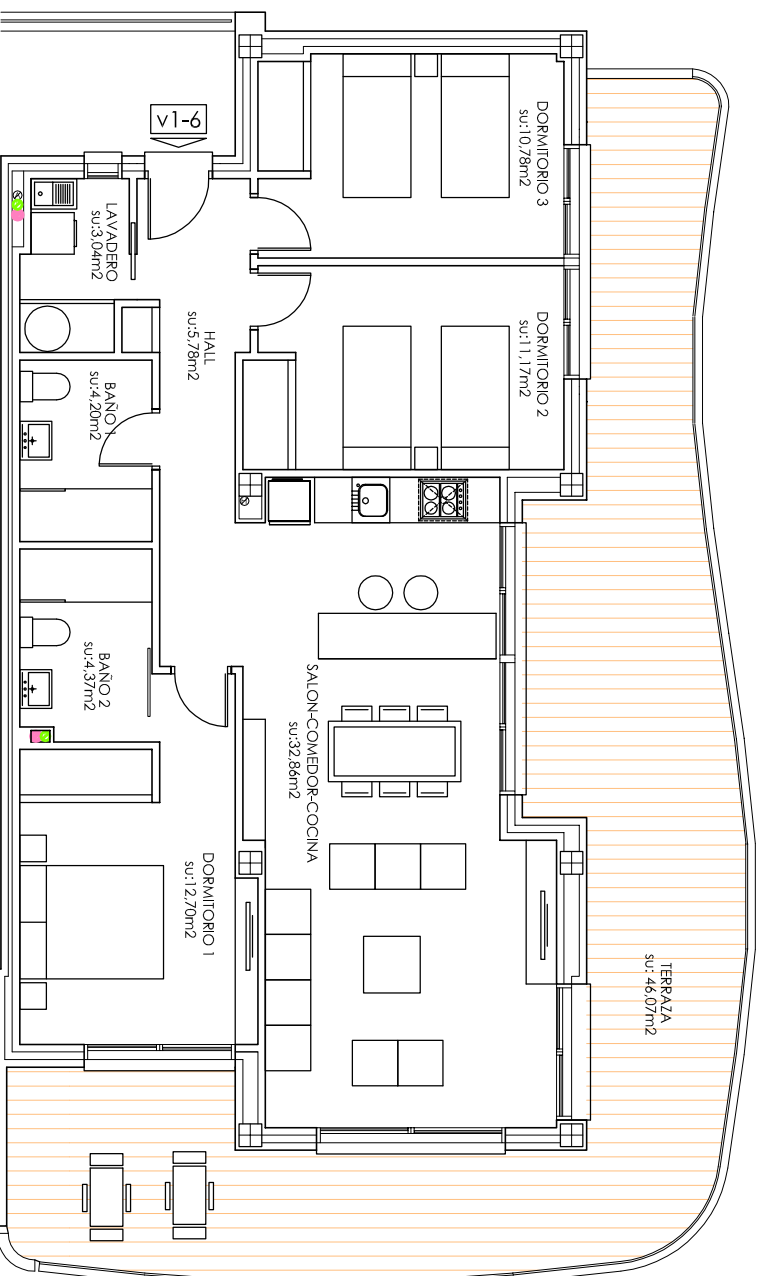


V1-6



bloque 2 planta primera

bloque 2 ordenacion general



TERRAZA  
su: 46,07m<sup>2</sup>

DORMITORIO 3  
su: 10,78m<sup>2</sup>

DORMITORIO 2  
su: 11,17m<sup>2</sup>

SALON-COMEDOR-COCINA  
su: 32,86m<sup>2</sup>

HALL  
su: 5,78m<sup>2</sup>

LAVADERO  
su: 3,04m<sup>2</sup>

BAÑO  
su: 4,20m<sup>2</sup>

BAÑO  
su: 4,37m<sup>2</sup>

DORMITORIO 1  
su: 12,20m<sup>2</sup>

0

1

2

3

4

5m

e: 1/100

# RESIDENCIAL PLAYA FLAMENCA

bloque 2 23 apartamentos, áticos, garajes, trasteros, zonas verdes, comunes, 2 piscinas, jacuzzi

Plano sujeto a posibles modificaciones o exigencias de índole técnico o jurídico. Las superficies son aproximadas. Plans subject to possible modifications for technical or legal reasons. The measurements shown are approximate

[www.vistabellagolfhomes.com](http://www.vistabellagolfhomes.com)  
[www.residencialplayaflamenco.com](http://www.residencialplayaflamenco.com)

VIVIENDA TIPO V1-6 3 dormitorios  
 BLOQUE 2 ESCALERA 2 PLANTA PRIMERA

## SUPERFICIES VIVIENDA OCCUPIABLE AREA

SUPERFICIE CERRADA	CLOSED AREA	100,88 m <sup>2</sup>
SUPERFICIE TERRAZA	CLOSED TERRACE	46,07 m <sup>2</sup>
SUPERFICIE SOLARIUM	CLOSED SOLARIUM	0 m <sup>2</sup>
SUPERFICIE COMUNES	COMMON AREA	8,23 m <sup>2</sup>
<b>TOTAL SUPERFICIE VIVIENDA</b>		<b>146,95 m<sup>2</sup></b>