

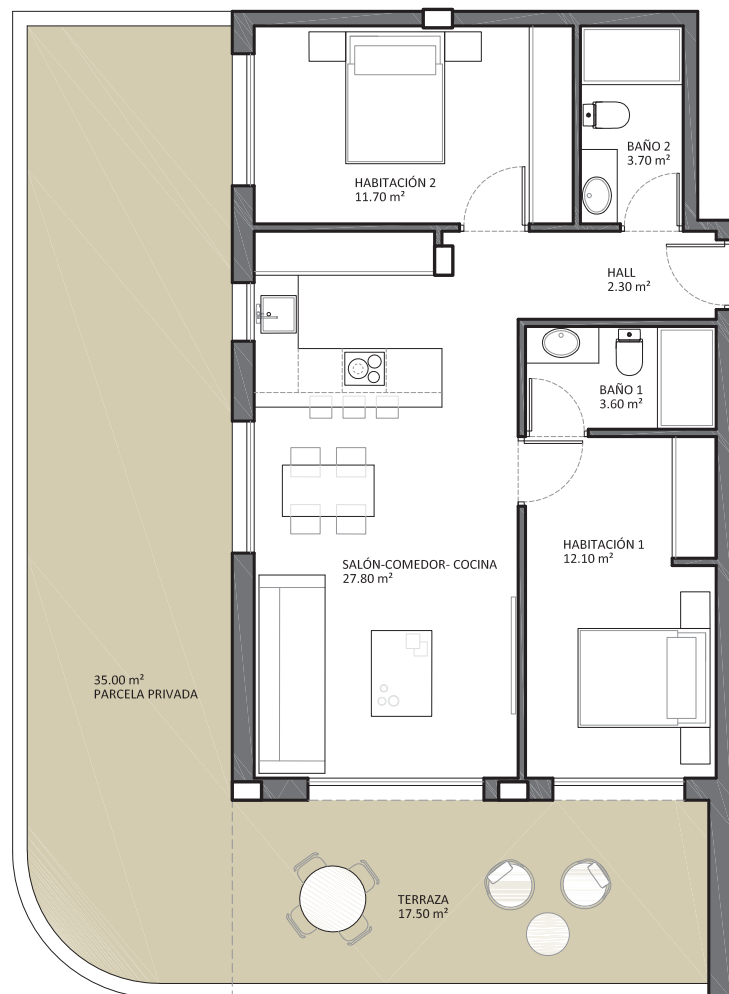
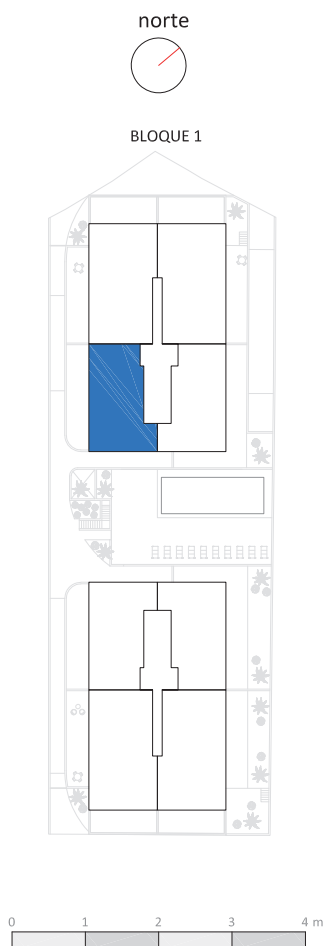


HERMES
Residencial

32 viviendas en Nou Nazaret

Bloque 1
Planta baja
Vivienda 1

superficie útil + terraza 100% | **113.70 m²**
superficie construida + terraza 100% | **120.43 m²**
superficie construida + terraza 100% + z.z.c.c. | **128,84m²**



El presente plano ha sido elaborado conforme al proyecto básico del edificio, Hermes Residencial se reserva la facultad de introducir las modificaciones necesarias por exigencias técnicas o jurídicas. Las superficies aquí indicadas son aproximadas, pudiendo sufrir modificaciones por razones técnicas.



HERMES
Residencial

32 viviendas en Nou Nazaret

Bloque 1
Planta baja
Vivienda 2

superficie útil + terraza 100% | **143,70 m²**
superficie construida + terraza 100% | **150,32 m²**
superficie construida + terraza 100% + z.z.c.c. | **158,73 m²**

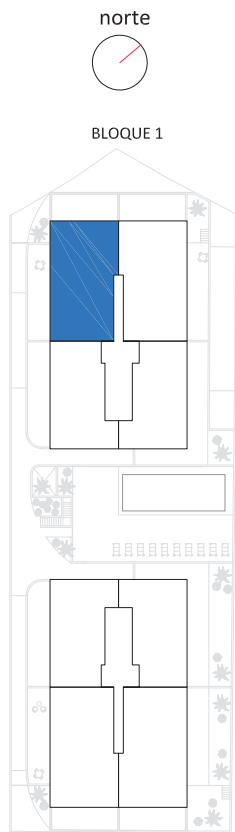


El presente plano ha sido elaborado conforme al proyecto básico del edificio, Hermes Residencial se reserva la facultad de introducir las modificaciones necesarias por exigencias técnicas o jurídicas. Las superficies aquí indicadas son aproximadas, pudiendo sufrir modificaciones por razones técnicas.



Bloque 1
Planta baja
Vivienda 3

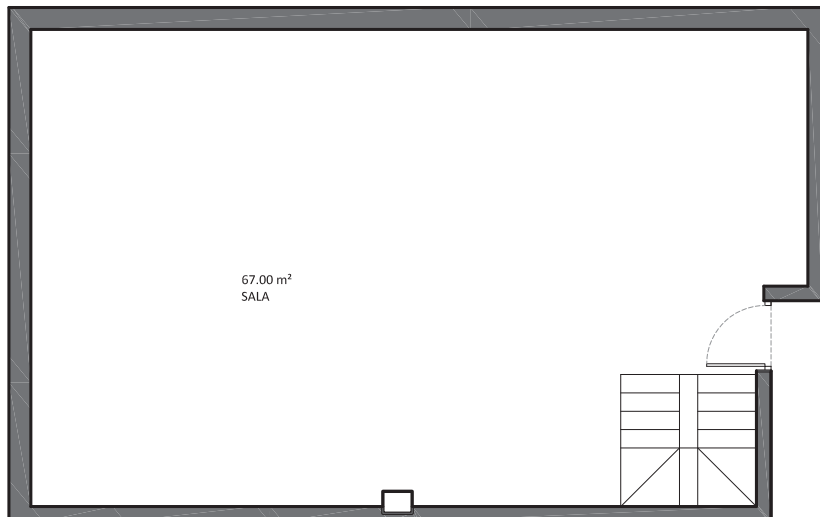
superficie útil + terraza 100% + sótano | **187,10 m²**
superficie construida + terraza 100% + sótano | **196,65 m²**
superficie construida + terraza 100% + sótano + z.z.c.c. | **207,17 m²**



planta baja



El presente plano ha sido elaborado conforme al proyecto básico del edificio, Hermes Residential se reserva la facultad de introducir las modificaciones necesarias por exigencias técnicas o jurídicas. Las superficies aquí indicadas son aproximadas, pudiendo sufrir modificaciones por razones técnicas.



planta sótano

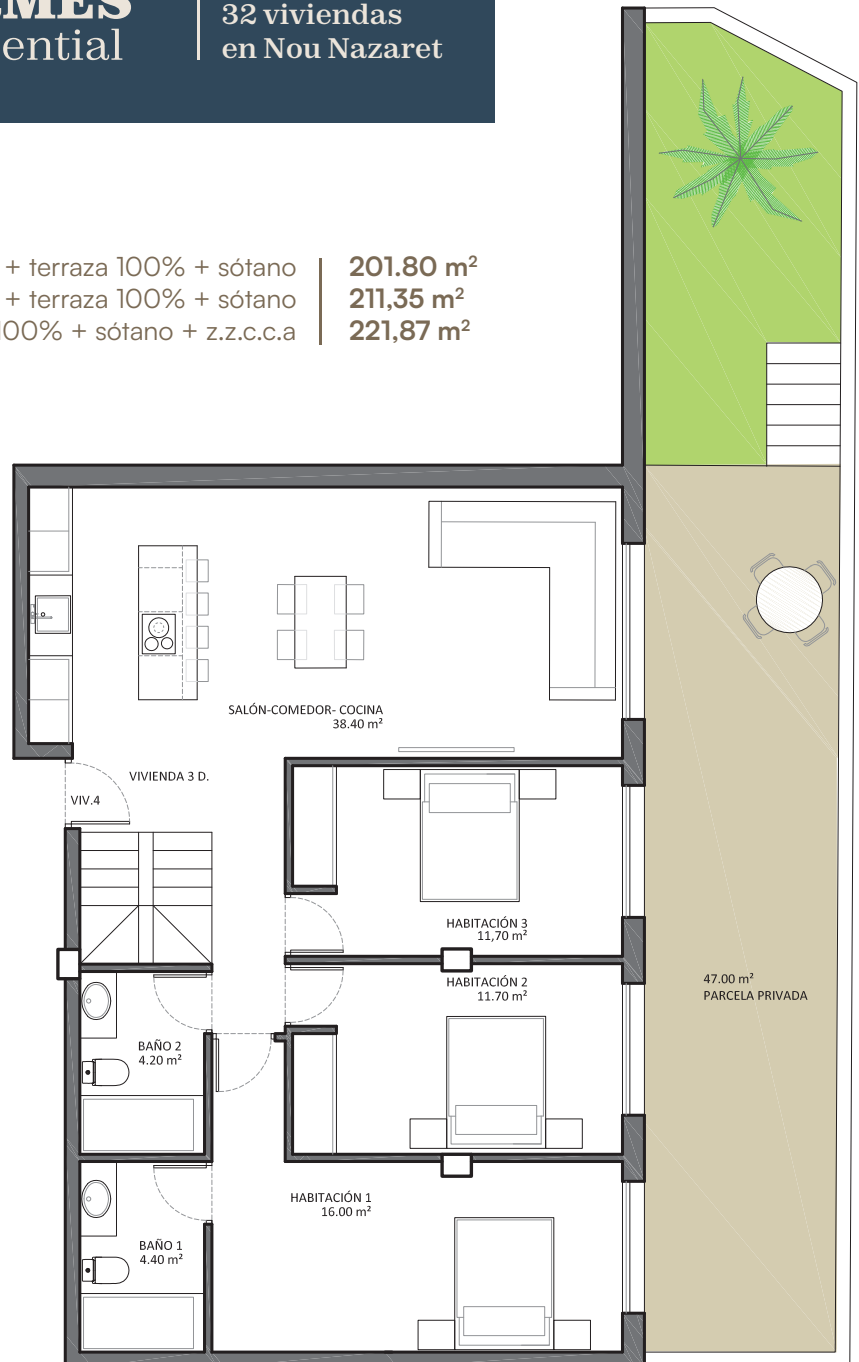
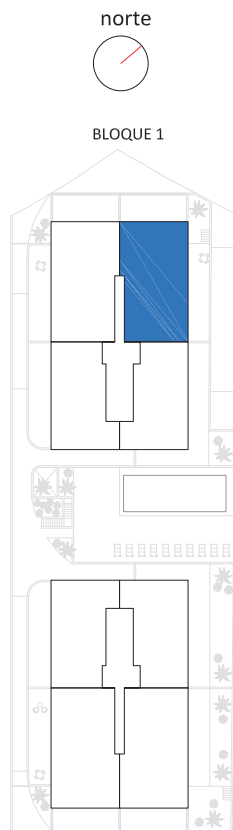


HERMES
Residencial

32 viviendas
en Nou Nazaret

Bloque 1 | planta baja | vivienda 4

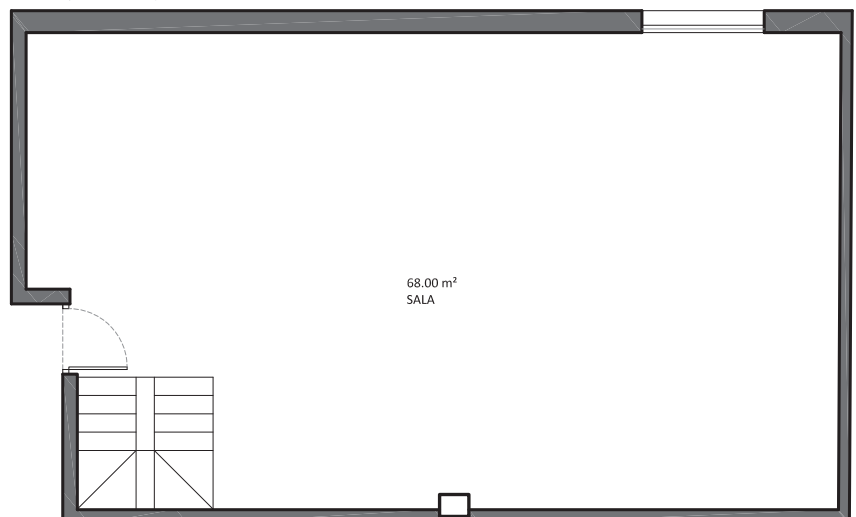
superficie útil + terraza 100% + sótano	201,80 m²
superficie construida + terraza 100% + sótano	211,35 m²
superficie construida + terraza 100% + sótano + z.z.c.c.a	221,87 m²



planta baja



El presente plano ha sido elaborado conforme al proyecto básico del edificio, Hermes Residencial se reserva la facultad de introducir las modificaciones necesarias por exigencias técnicas o jurídicas. Las superficies aquí indicadas son aproximadas, pudiendo sufrir modificaciones por razones técnicas.

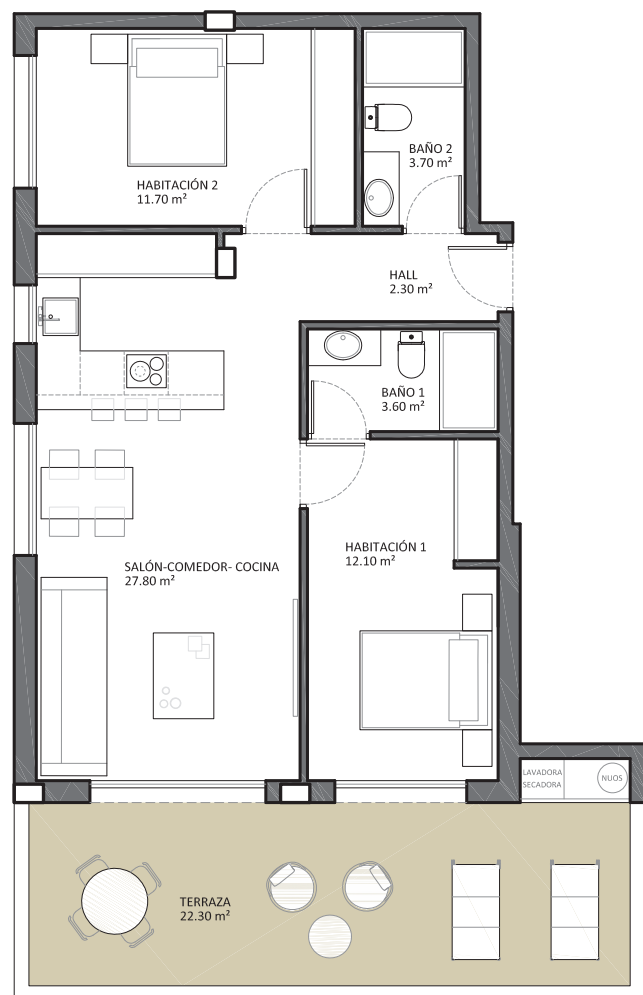
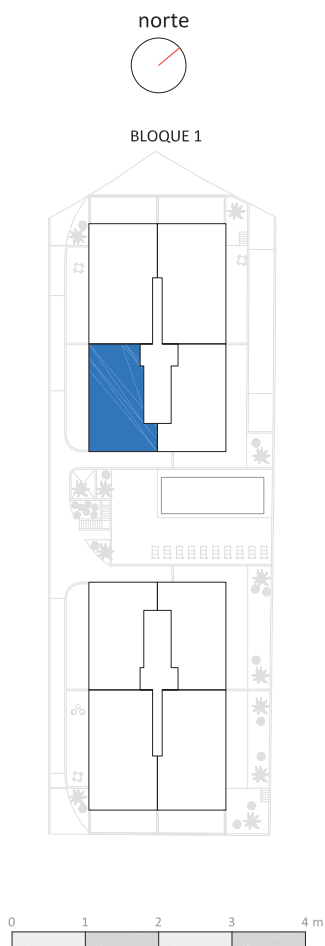


planta sótano



Bloque 1
Planta 1
Vivienda 1

superficie útil + terraza 100% **83,50 m²**
superficie construida + terraza 100% **90,23 m²**
superficie construida + terraza 100% + z.z.c.c. **98,90 m²**



El presente plano ha sido elaborado conforme al proyecto básico del edificio, Hermes Residential se reserva la facultad de introducir las modificaciones necesarias por exigencias técnicas o jurídicas. Las superficies aquí indicadas son aproximadas, pudiendo sufrir modificaciones por razones técnicas.

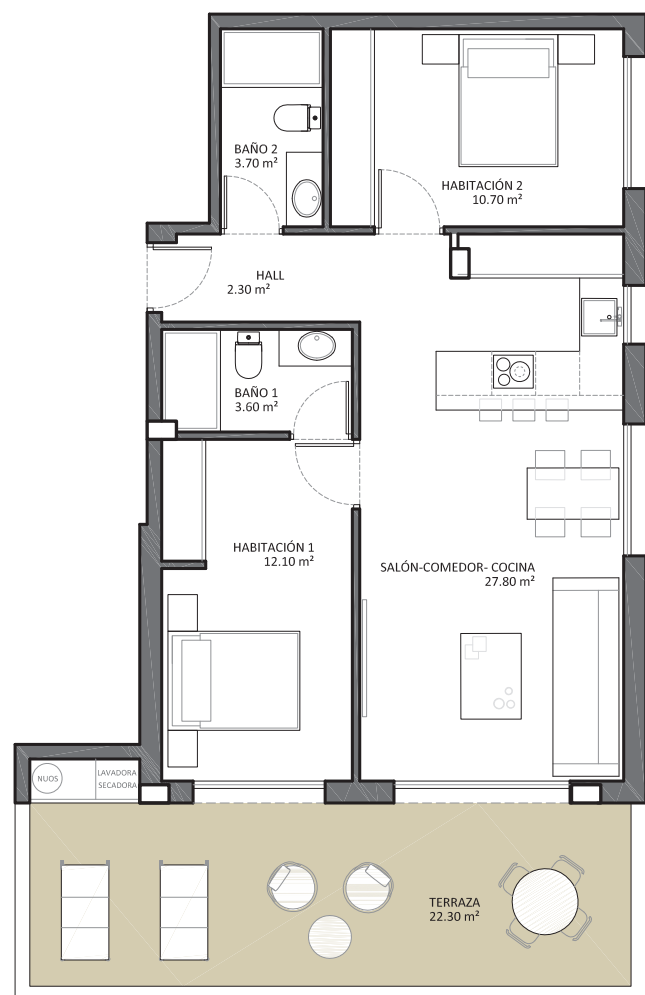
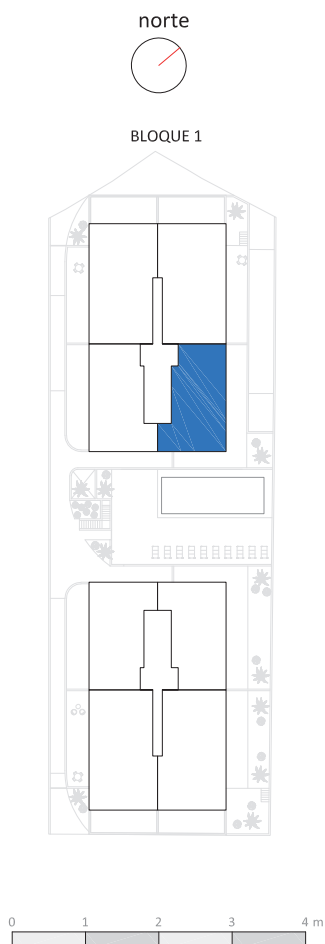


HERMES
Residential

32 viviendas en Nou Nazaret

Bloque 1
Planta 1
Vivienda 2

superficie útil + terraza 100% | **82.50 m²**
superficie construida + terraza 100% | **89,12 m²**
superficie construida + terraza 100% + z.z.c.c. | **97,67 m²**



El presente plano ha sido elaborado conforme al proyecto básico del edificio, Hermes Residential se reserva la facultad de introducir las modificaciones necesarias por exigencias técnicas o jurídicas. Las superficies aquí indicadas son aproximadas, pudiendo sufrir modificaciones por razones técnicas.

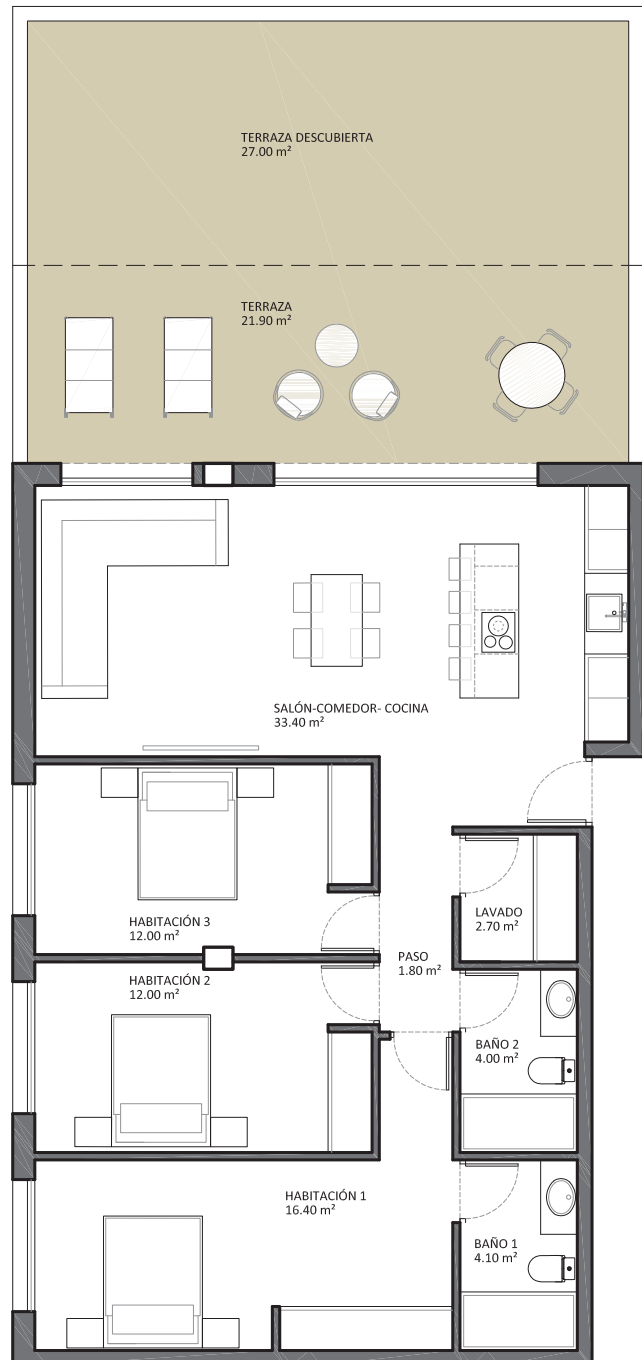
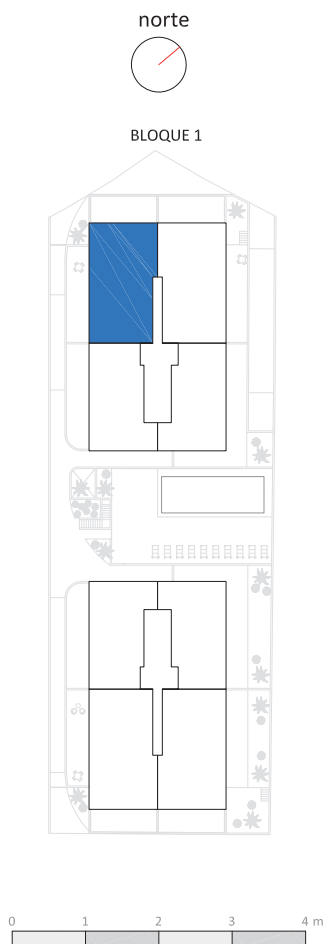


HERMES
Residential

32 viviendas en Nou Nazaret

Bloque 1
Planta 1
Vivienda 3

superficie útil + terraza 100% | **136,90 m²**
superficie construida + terraza 100% | **146,46 m²**
superficie construida + terraza 100% + z.z.c.c. | **158,18 m²**

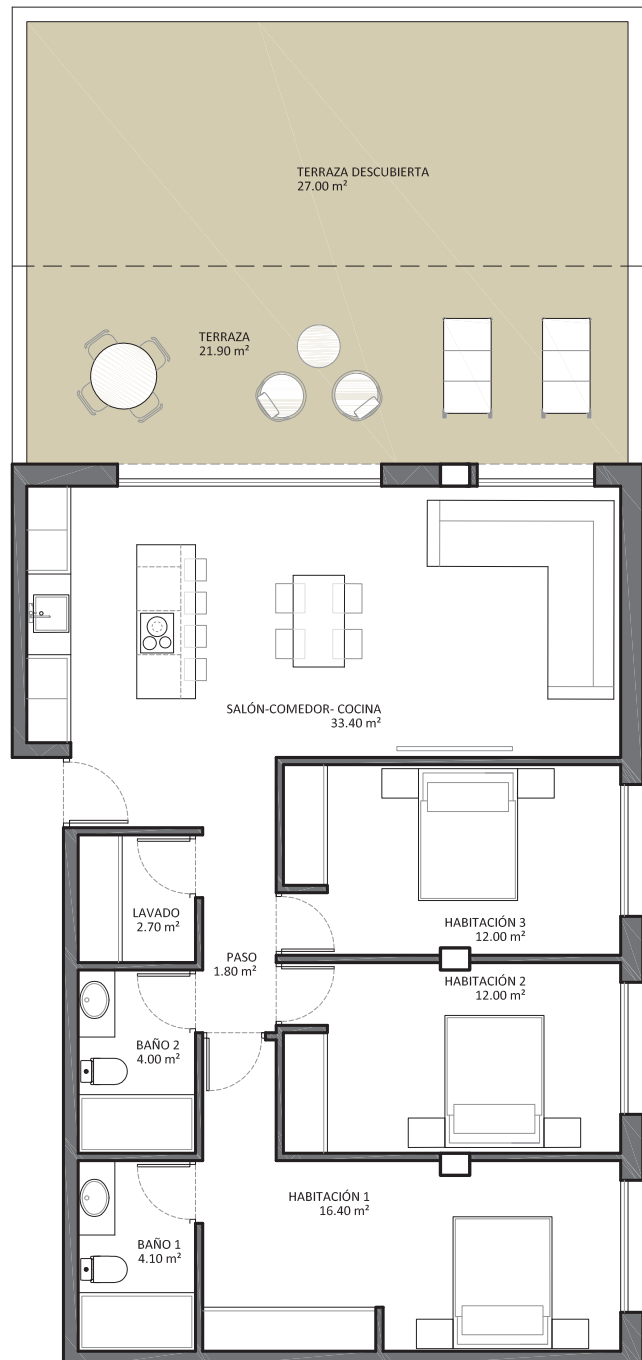
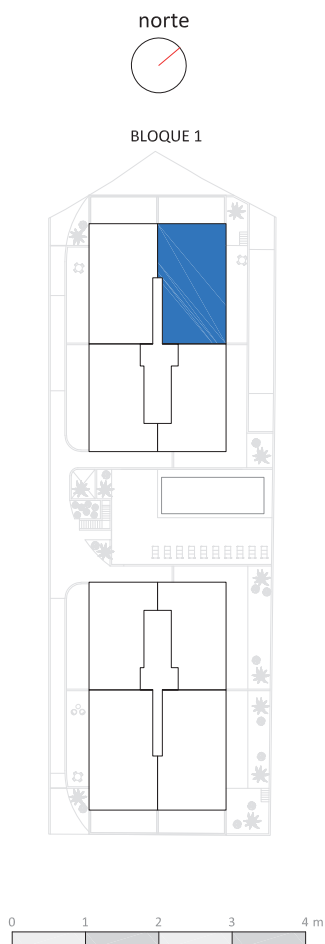


El presente plano ha sido elaborado conforme al proyecto básico del edificio, Hermes Residential se reserva la facultad de introducir las modificaciones necesarias por exigencias técnicas o jurídicas. Las superficies aquí indicadas son aproximadas, pudiendo sufrir modificaciones por razones técnicas.



Bloque 1
Planta 1
Vivienda 4

superficie útil + terraza 100% | **136,90 m²**
superficie construida + terraza 100% | **146,46 m²**
superficie construida + terraza 100% + z.z.c.c. | **158,18 m²**

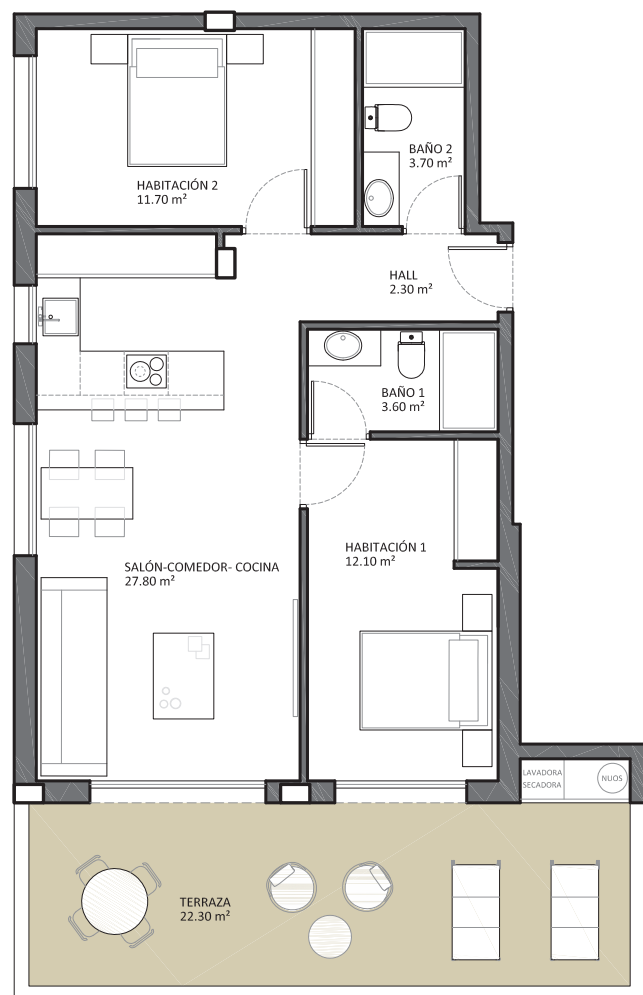
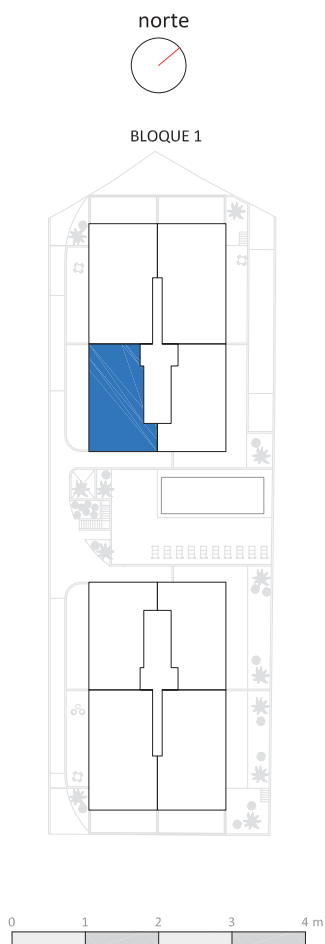


El presente plano ha sido elaborado conforme al proyecto básico del edificio, Hermes Residencial se reserva la facultad de introducir las modificaciones necesarias por exigencias técnicas o jurídicas. Las superficies aquí indicadas son aproximadas, pudiendo sufrir modificaciones por razones técnicas.



Bloque 1
Planta 2
Vivienda 1

superficie útil + terraza 100% | **83,50 m²**
superficie construida + terraza 100% | **90,23 m²**
superficie construida + terraza 100% + z.z.c.c. | **98,90 m²**



El presente plano ha sido elaborado conforme al proyecto básico del edificio, Hermes Residential se reserva la facultad de introducir las modificaciones necesarias por exigencias técnicas o jurídicas. Las superficies aquí indicadas son aproximadas, pudiendo sufrir modificaciones por razones técnicas.

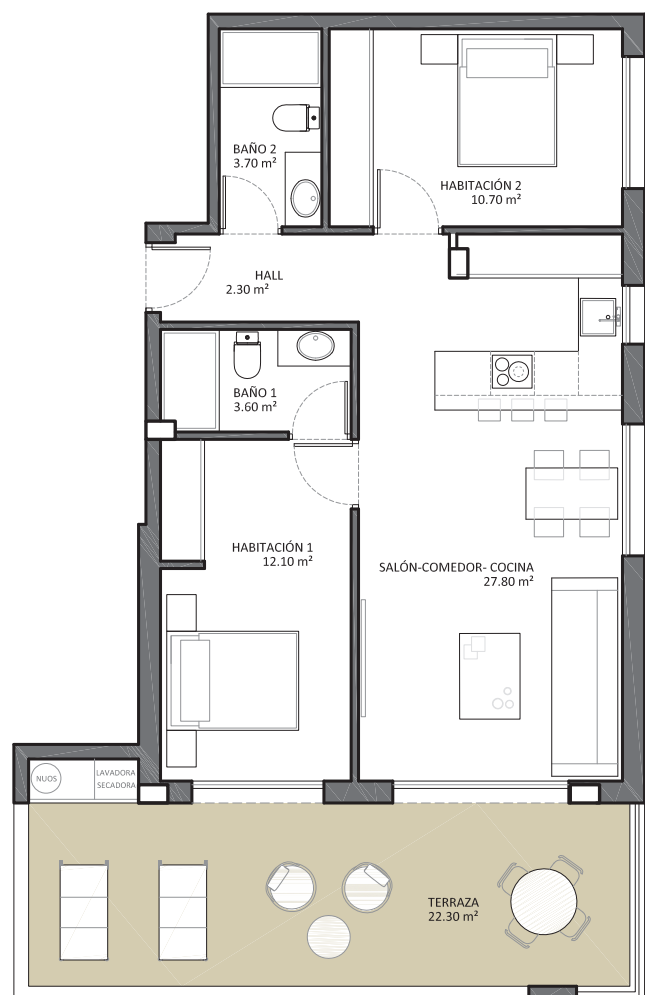
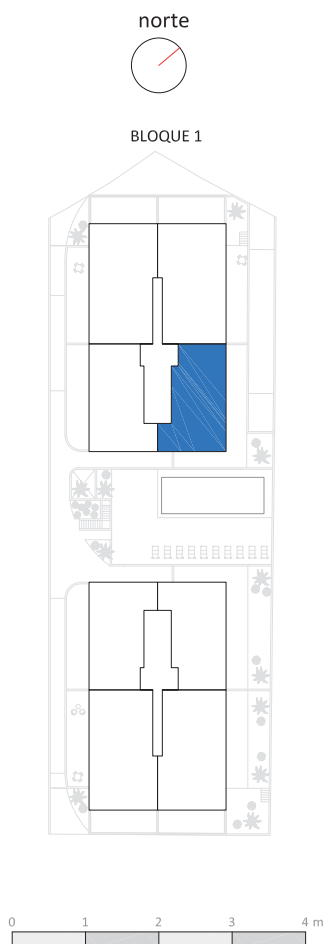


HERMES
Residential

32 viviendas en Nou Nazaret

Bloque 1
Planta 2
Vivienda 2

superficie útil + terraza 100% | **82.50 m²**
superficie construida + terraza 100% | **89,12 m²**
superficie construida + terraza 100% + z.z.c.c. | **97,67 m²**



El presente plano ha sido elaborado conforme al proyecto básico del edificio, Hermes Residential se reserva la facultad de introducir las modificaciones necesarias por exigencias técnicas o jurídicas. Las superficies aquí indicadas son aproximadas, pudiendo sufrir modificaciones por razones técnicas.



HERMES
Residential

32 viviendas en Nou Nazaret

Bloque 1
Planta 2
Vivienda 3

superficie útil + terraza 100% | **103.80 m²**
superficie construida + terraza 100% | **112,81 m²**
superficie construida + terraza 100% + z.z.c.c. | **124,53 m²**



El presente plano ha sido elaborado conforme al proyecto básico del edificio, Hermes Residential se reserva la facultad de introducir las modificaciones necesarias por exigencias técnicas o jurídicas. Las superficies aquí indicadas son aproximadas, pudiendo sufrir modificaciones por razones técnicas.



HERMES
Residential

32 viviendas en Nou Nazaret

Bloque 1
Planta 2
Vivienda 4

superficie útil + terraza 100% | **103,80 m²**
superficie construida + terraza 100% | **112,81 m²**
superficie construida + terraza 100% + z.z.c.c. | **124,53 m²**



El presente plano ha sido elaborado conforme al proyecto básico del edificio, Hermes Residential se reserva la facultad de introducir las modificaciones necesarias por exigencias técnicas o jurídicas. Las superficies aquí indicadas son aproximadas, pudiendo sufrir modificaciones por razones técnicas.

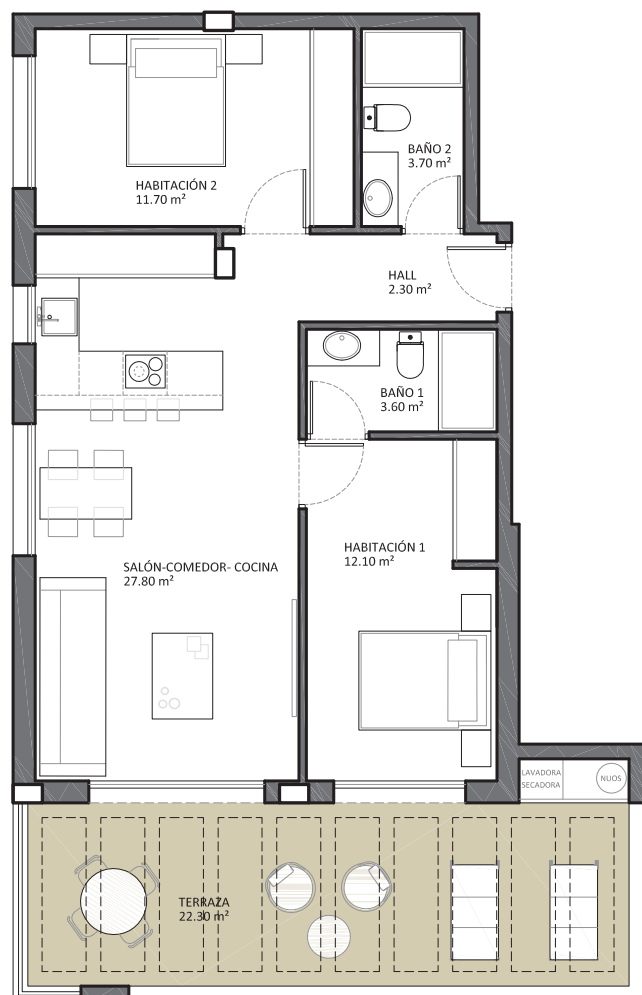
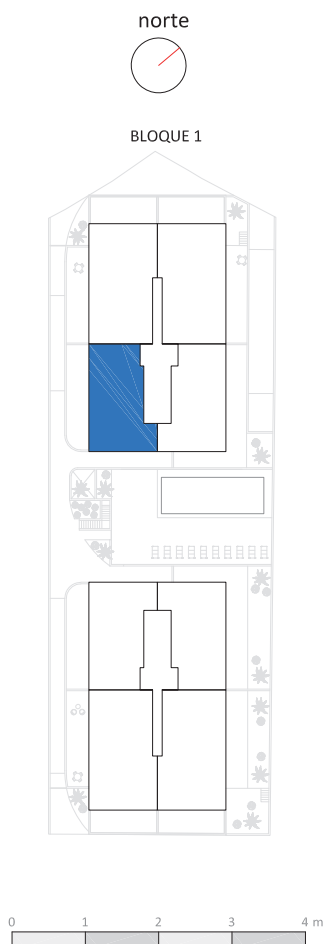


HERMES
Residential

32 viviendas en Nou Nazaret

Bloque 1
Planta 3
Vivienda 1

superficie útil + terraza 100% **83,50 m²**
superficie construida + terraza 100% **90,23 m²**
superficie construida + terraza 100% + z.z.c.c. **98,90 m²**



El presente plano ha sido elaborado conforme al proyecto básico del edificio, Hermes Residential se reserva la facultad de introducir las modificaciones necesarias por exigencias técnicas o jurídicas. Las superficies aquí indicadas son aproximadas, pudiendo sufrir modificaciones por razones técnicas.

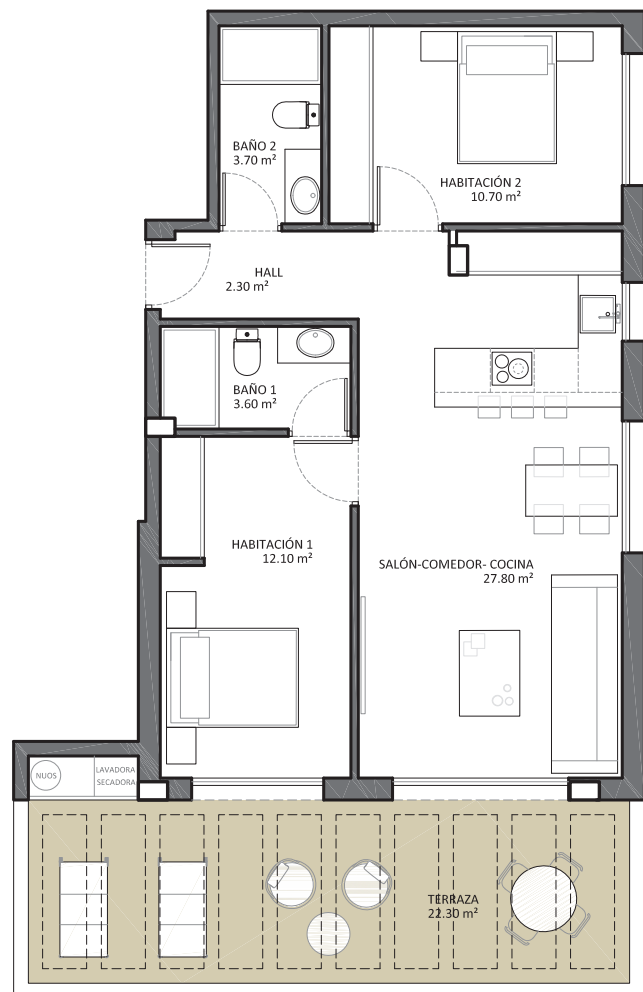
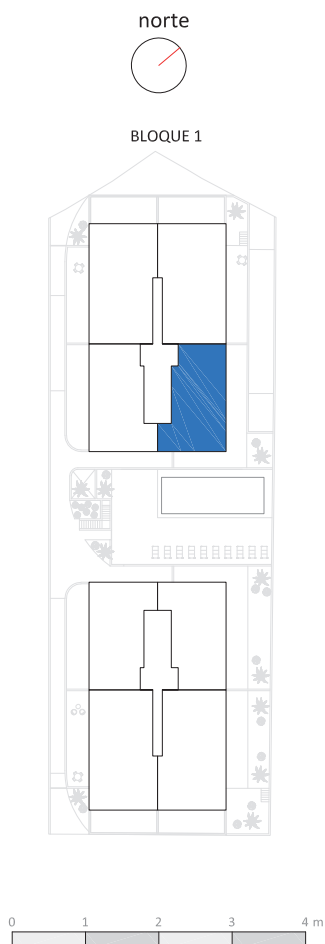


HERMES
Residencial

32 viviendas en Nou Nazaret

Bloque 1
Planta 3
Vivienda 2

superficie útil + terraza 100% | **82.50 m²**
superficie construida + terraza 100% | **89,12 m²**
superficie construida + terraza 100% + z.z.c.c. | **97,67 m²**



El presente plano ha sido elaborado conforme al proyecto básico del edificio, Hermes Residencial se reserva la facultad de introducir las modificaciones necesarias por exigencias técnicas o jurídicas. Las superficies aquí indicadas son aproximadas, pudiendo sufrir modificaciones por razones técnicas.



HERMES
Residencial

32 viviendas en Nou Nazaret

Bloque 1
Planta 3
Vivienda 3

superficie útil + terraza 100% | **103.80 m²**
superficie construida + terraza 100% | **112,81 m²**
superficie construida + terraza 100% + z.z.c.c. | **124,53 m²**



El presente plano ha sido elaborado conforme al proyecto básico del edificio, Hermes Residencial se reserva la facultad de introducir las modificaciones necesarias por exigencias técnicas o jurídicas. Las superficies aquí indicadas son aproximadas, pudiendo sufrir modificaciones por razones técnicas.



HERMES
Residencial

32 viviendas en Nou Nazaret

Bloque 1
Planta 3
Vivienda 4

superficie útil + terraza 100% | **103,80 m²**
superficie construida + terraza 100% | **112,81 m²**
superficie construida + terraza 100% + z.z.c.c. | **124,53 m²**



El presente plano ha sido elaborado conforme al proyecto básico del edificio, Hermes Residencial se reserva la facultad de introducir las modificaciones necesarias por exigencias técnicas o jurídicas. Las superficies aquí indicadas son aproximadas, pudiendo sufrir modificaciones por razones técnicas.