

RENAULT TRAFIC 170 HK MANUELL FORHJULSDRIFT
TESTDATO: 25.01.2024
KODE: 1333251

FT69387	131 748 KM	29.09.2021 Førstegang registrert	Diesel
----------------	-------------------	--	---------------

CHASSISNR: VF1FL000266221900	BRUKTIMPORT: Nei
KJØRETØY: Varebil	FRIST FOR PKK: 29.09.2025

NBF Tilstandsrapport er utarbeidet av Norges Bilbransjeforbund og Forbrukerrådet.

NBF Tilstandsrapport gir en detaljert beskrivelse av bilens tilstand, og gir den som kjøper bilen økt trygghet ved kjøpet. Rapporten utarbeides av teknisk kyndig personell, som gjør en grundig kontroll og inspeksjon.

Tilstandsrapporten beskriver bilens tilstand på testtidspunktet hensyntatt bilens alder og kilometerstand, med det utstyret som er i og på bilen.

Se mer om forutsetningene for vurderingen og andre vilkår på siste side.


OPPSUMMERT STATUS PÅ KJØRETØY
✔ Ingen anmerkning 🔍 Anmerkning(er)

- | | |
|--|--|
| IDENTITET ✔ | ASSISTENTSYSTEMER OG DIAGNOSE ✔ |
| EKSTERIØR 🔍 | LYS ✔ |
| MOTOR ✔ | HJULOPPHENG/STYRING ✔ |
| BREMSER ✔ | GIR OG DRIVLINJE ✔ |
| INTERIØR 🔍 | OPPLYSNINGER/KLARGJØRING ✔ |

Punkt	Beskrivelse	Plassering	
1. EKSTERIØR			
1.1	Panser	mye stensprut	
1.2	Dører	riper	høyre foran
1.3	Dører	riper	høyre bak
1.4	Dører	bulk med lakkskade	høyre bak
1.5	Dører	riper	venstre foran
1.6	Dører	steinsprut med rust	venstre foran
1.7	Bakluke	ripe(r)	
1.8	Skjermer	ripe(r)	høyre bak
1.9	Speil	øvrige feil	
1.10	Speil	speilhus riper	
1.11	Dekk/Felger	kantkjørt felg	venstre bak
1.12	Dekk/Felger	kantkjørt felg	høyre bak
1.13	Støtfanger	steinsprut	
1.14	Støtfanger	ripe(r)	høyre foran
1.15	Støtfanger	ripe(r)	
2. INTERIØR			
2.1	Varerom	generelt mye bulker/riper	



1.1 Mye stensprut



1.1 Mye stensprut



1.1 Mye stensprut



1.1 Mye stensprut



1.1 Mye stensprut



1.1 Mye stensprut



1.1 Mye stensprut



1.1 Mye stensprut



1.1 Mye stensprut



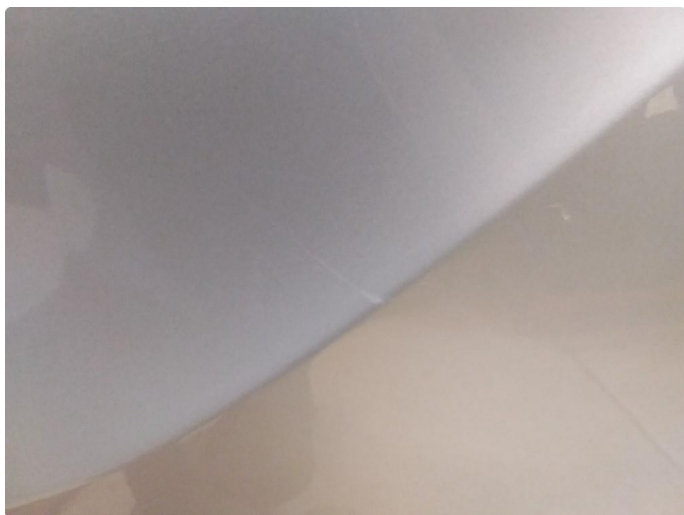
1.1 Mye stensprut



1.1 Mye stensprut



1.1 Mye stensprut



1.2 Riper



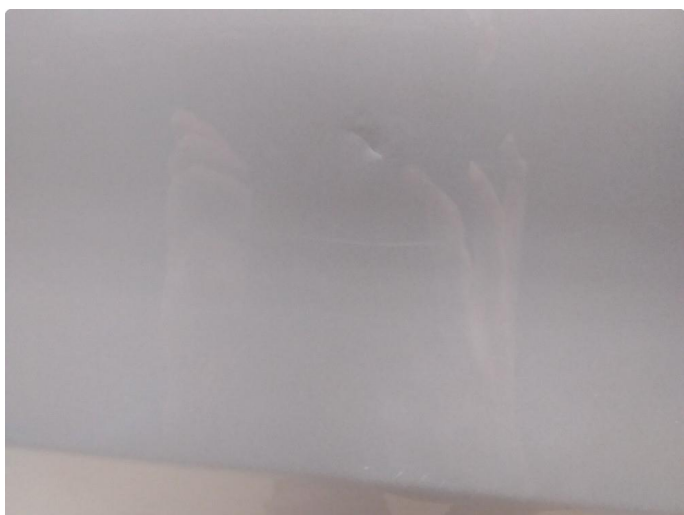
1.2 Riper



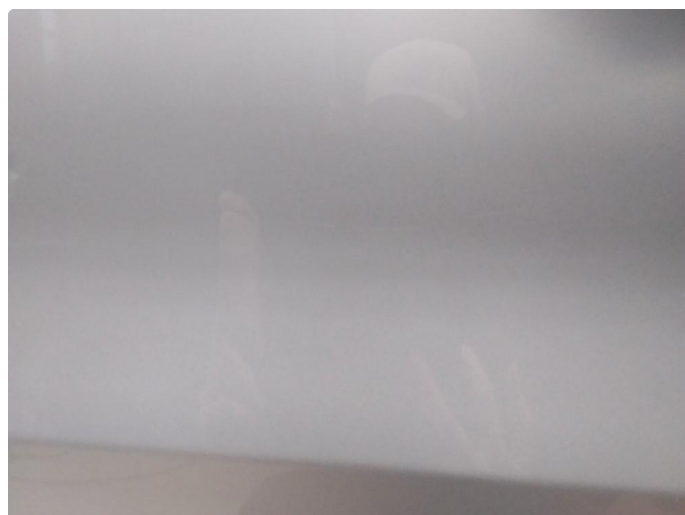
1.2 Riper



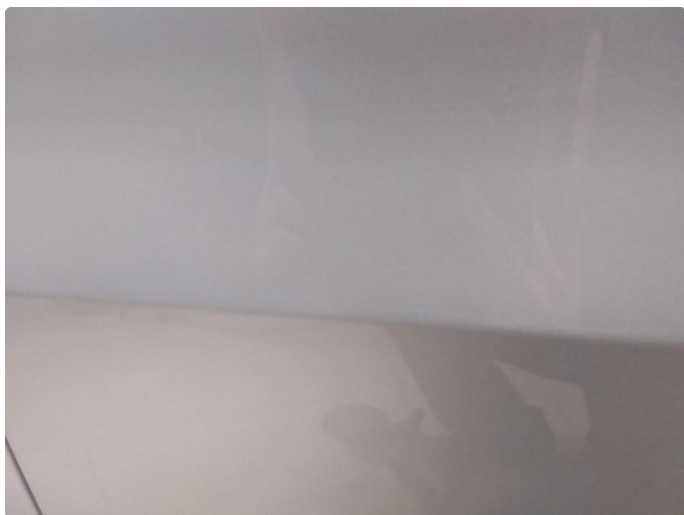
1.2 Riper



1.3 Riper



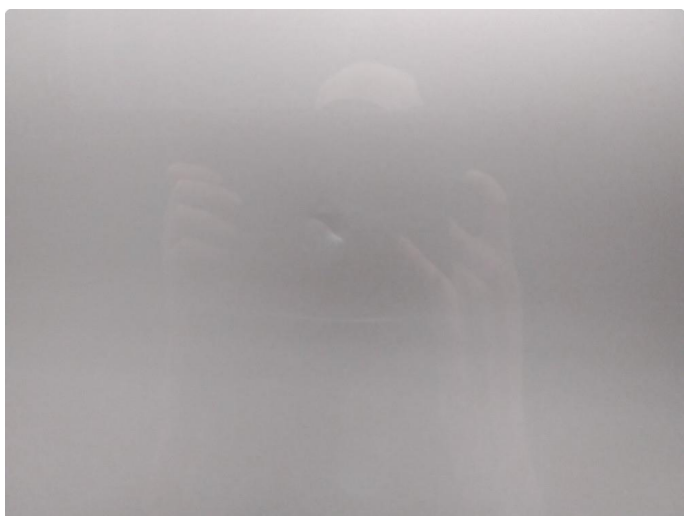
1.3 Riper



1.3 Riper



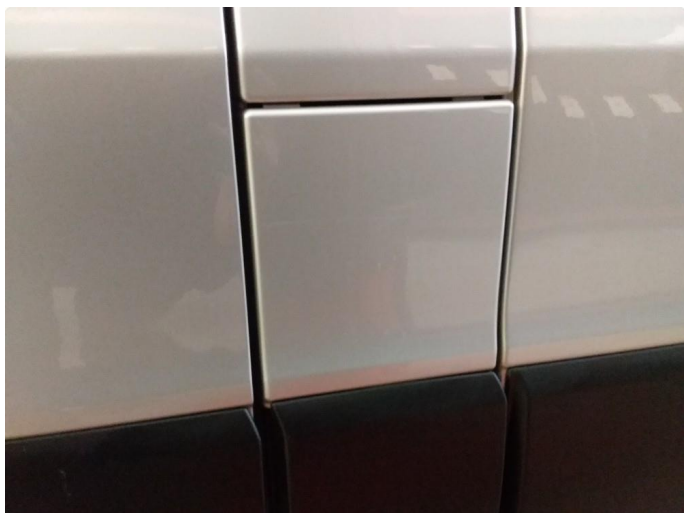
1.3 Riper



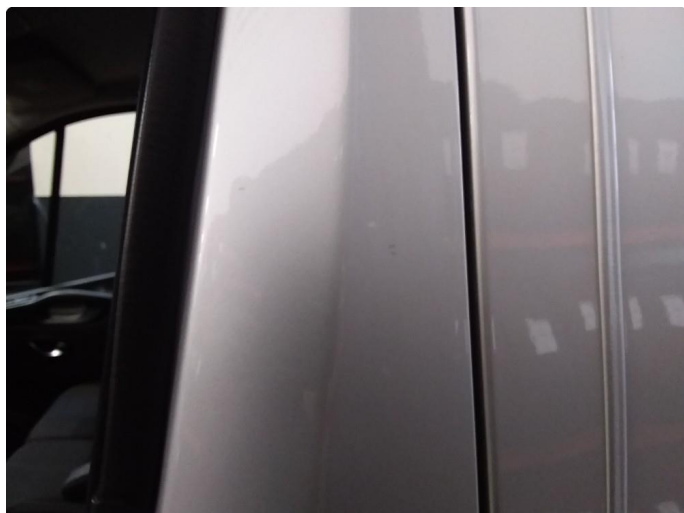
1.4 Bulk med lakkskade



1.5 Riper



1.5 Riper



1.6 Steinsprut med rust



1.7 Ripe(r)



1.7 Ripe(r)



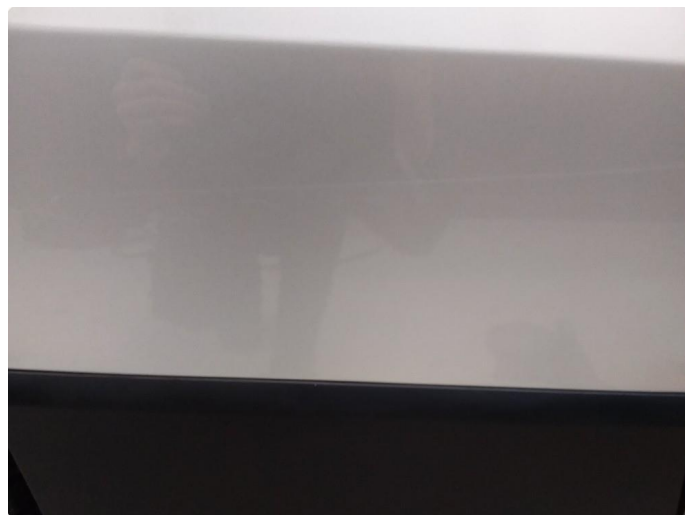
1.7 Ripe(r)



1.8 Ripe(r)



1.8 Ripe(r)



1.8 Ripe(r)



1.9 Øvrige feil



1.10 Speilhus riper



1.11 Kantkjørt felg



1.11 Kantkjørt felg



1.12 Kantkjørt felg



1.12 Kantkjørt felg



1.12 Kantkjørt felg



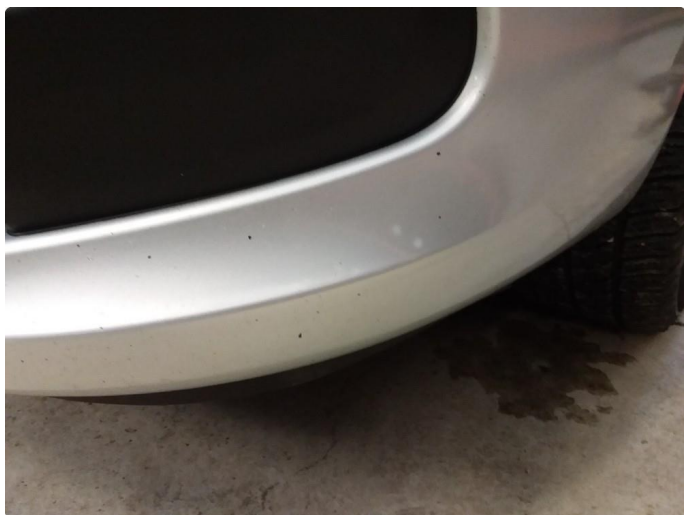
1.12 Kantkjørt felg



1.13 Steinsprut



1.13 Steinsprut



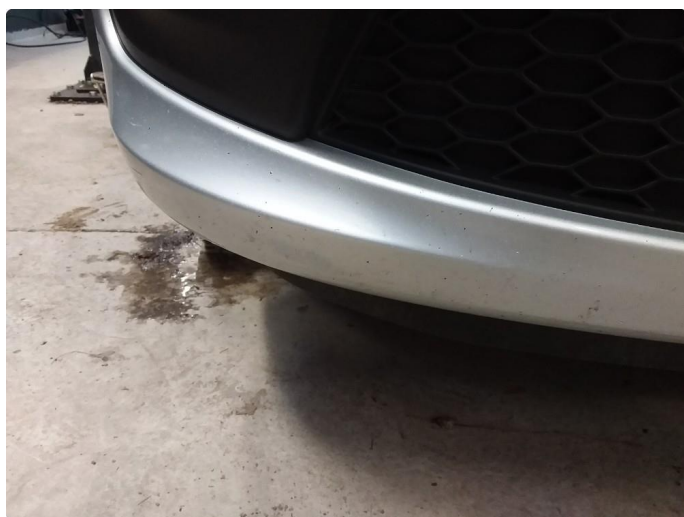
1.13 Steinsprut



1.13 Steinsprut



1.13 Steinsprut



1.13 Steinsprut



1.13 Steinsprut



1.13 Steinsprut



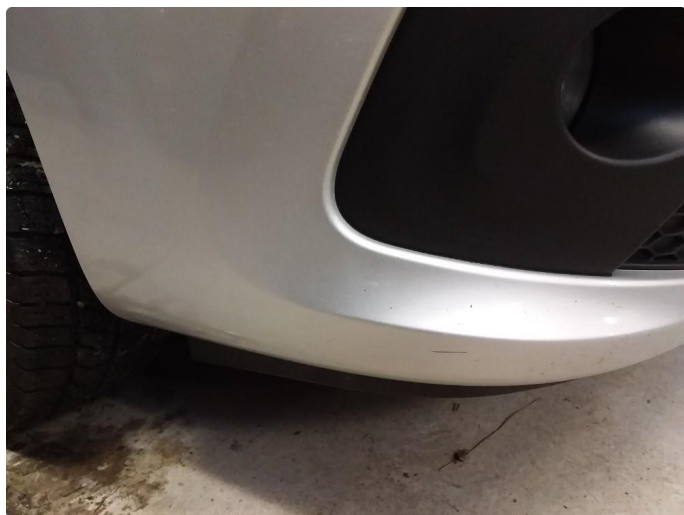
1.13 Steinsprut



1.13 Steinsprut



1.13 Steinsprut



1.13 Steinsprut



1.13 Steinsprut



1.14 Ripe(r)



1.15 Ripe(r)



1.15 Ripe(r)



1.15 Ripe(r)



1.15 Ripe(r)



2.1 Generelt mye bulker/riper



2.1 Generelt mye bulker/riper



2.1 Generelt mye bulker/riper



2.1 Generelt mye bulker/riper



2.1 Generelt mye bulker/riper



2.1 Generelt mye bulker/riper



2.1 Generelt mye bulker/riper



2.1 Generelt mye bulker/riper



2.1 Generelt mye bulker/riper



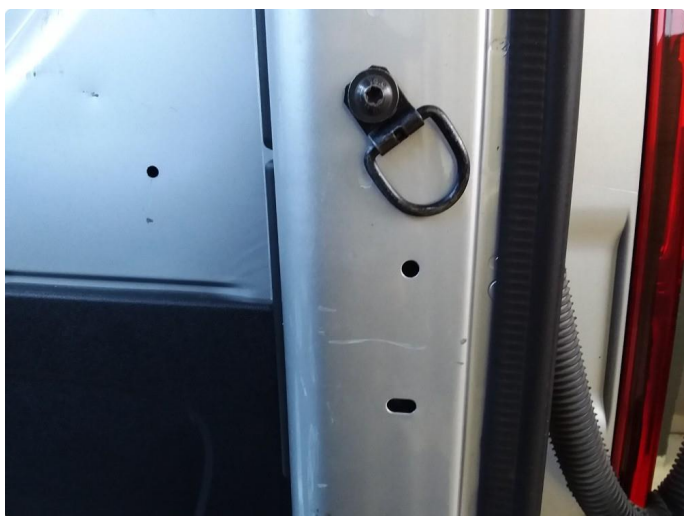
2.1 Generelt mye bulker/riper



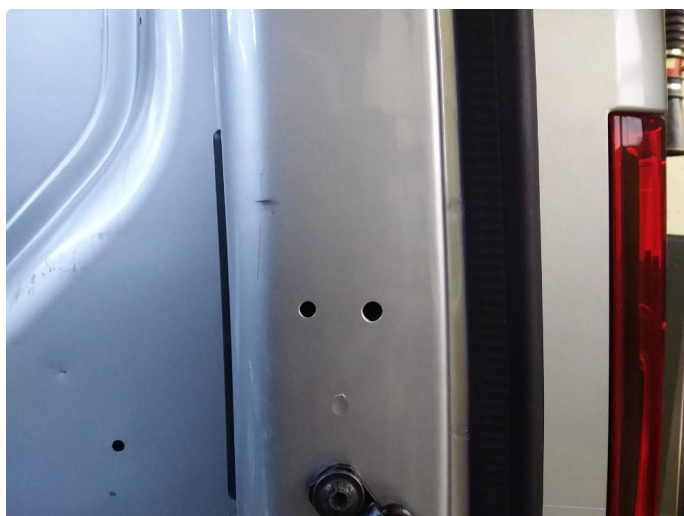
2.1 Generelt mye bulker/riper



2.1 Generelt mye bulker/riper



2.1 Generelt mye bulker/riper



2.1 Generelt mye bulker/riper



2.1 Generelt mye bulker/riper



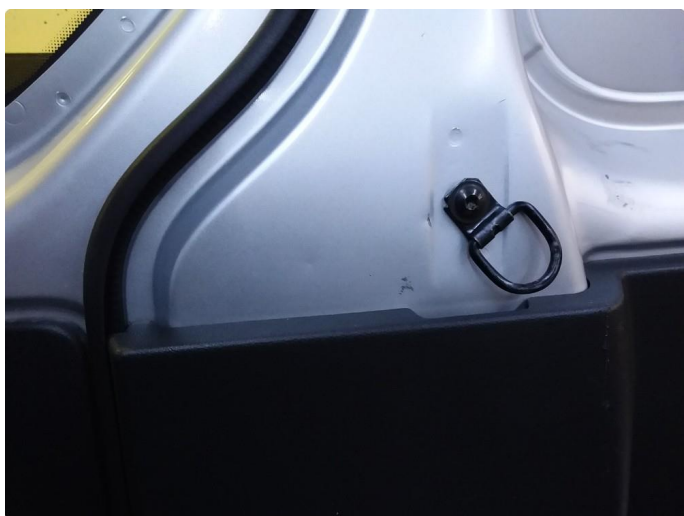
2.1 Generelt mye bulker/riper



2.1 Generelt mye bulker/riper



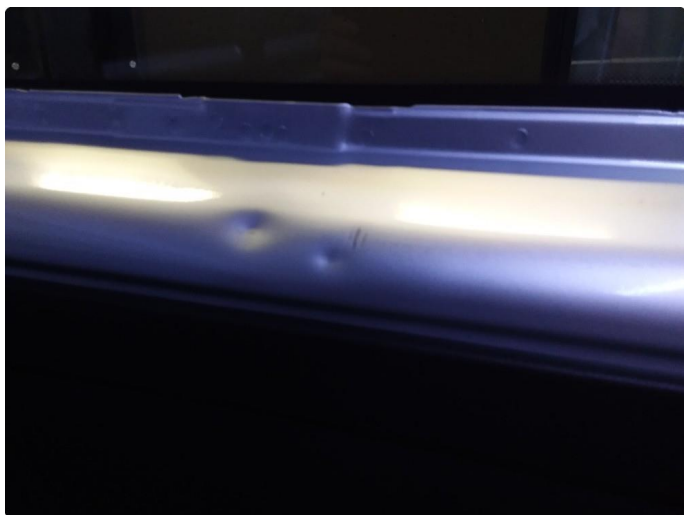
2.1 Generelt mye bulker/riper



2.1 Generelt mye bulker/riper



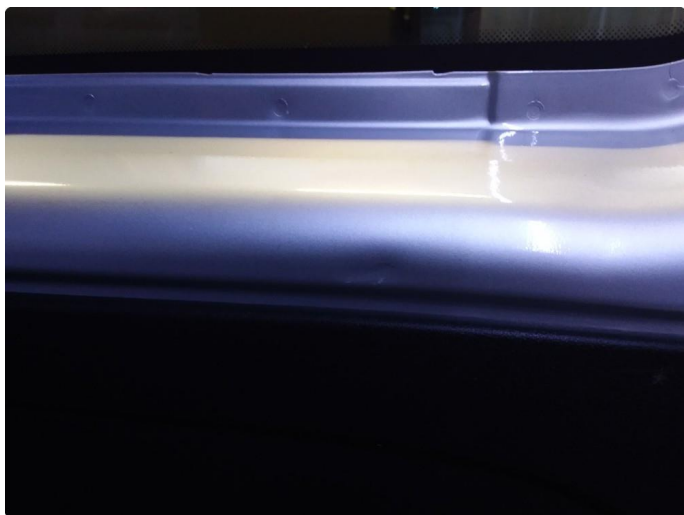
2.1 Generelt mye bulker/riper



2.1 Generelt mye bulker/riper



2.1 Generelt mye bulker/riper



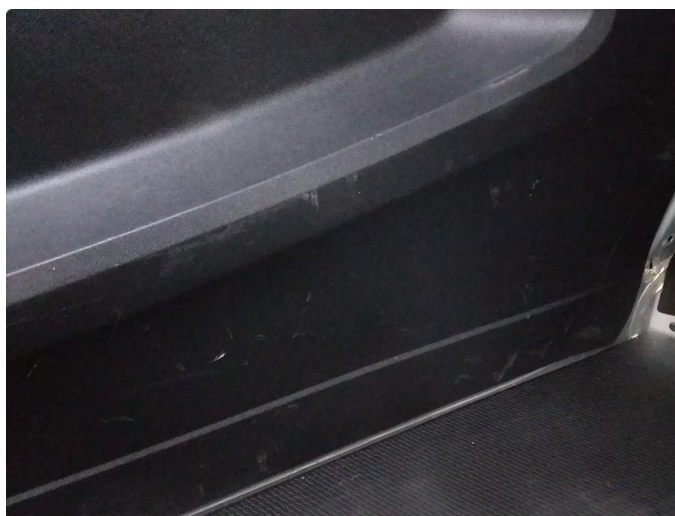
2.1 Generelt mye bulker/riper



2.1 Generelt mye bulker/riper



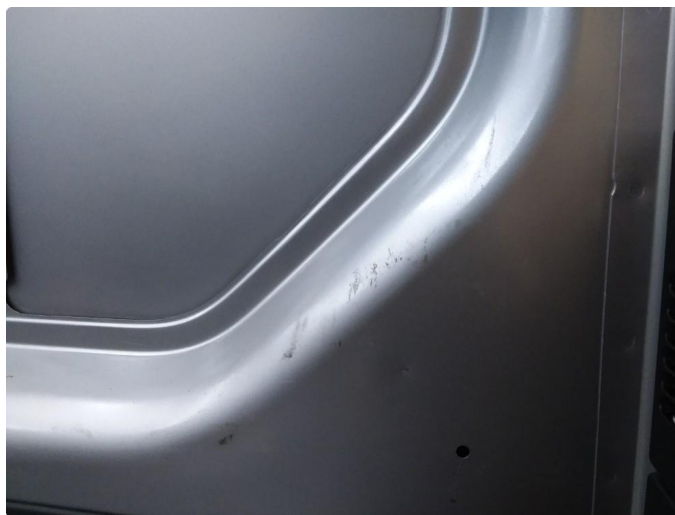
2.1 Generelt mye bulker/riper



2.1 Generelt mye bulker/riper



2.1 Generelt mye bulker/riper



2.1 Generelt mye bulker/riper



2.1 Generelt mye bulker/riper



2.1 Generelt mye bulker/riper



2.1 Generelt mye bulker/riper



2.1 Generelt mye bulker/riper



2.1 Generelt mye bulker/riper



2.1 Generelt mye bulker/riper



2.1 Generelt mye bulker/riper



2.1 Generelt mye bulker/riper



2.1 Generelt mye bulker/riper



2.1 Generelt mye bulker/riper



2.1 Generelt mye bulker/riper



2.1 Generelt mye bulker/riper



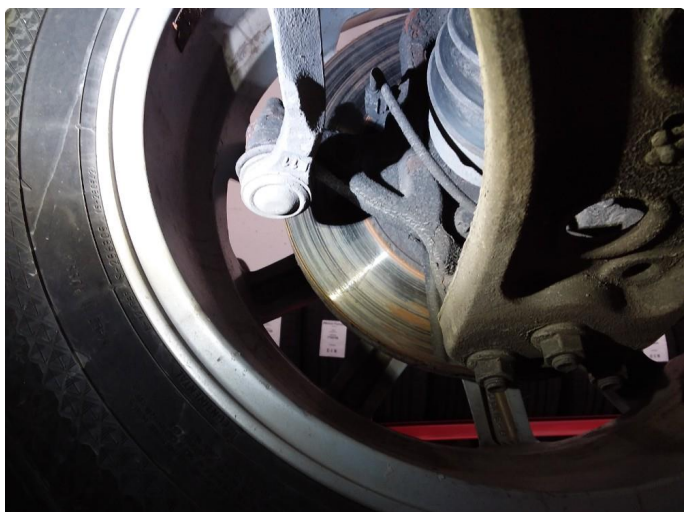
2.1 Generelt mye bulker/riper



2.1 Generelt mye bulker/riper



2.1 Generelt mye bulker/riper



KJØRETØYDATA

ANTALL NØKLER	2	ANTALL LADEKABLER	0
TIDLIGERE STØRRE SKADE	Nei	TIDLIGERE BRUK	Normal bruk

PRØVEKJØRING

PRØVEKJØRT	HASTIGHET	TESTFORHOLD
Ja	70	Snø

DEKK OG BREMSER

PRODUKSJONSDATO SOMMERDEKK	Uke 46, 2020	PRODUKSJONSDATO VINTERDEKK	Uke 34, 2022
-----------------------------------	--------------	-----------------------------------	--------------

	VENSTRE FORAN	HØYRE FORAN	VENSTRE BAK	HØYRE BAK
MØNSTERDYBDE SOMMERDEKK (MM)	7	7	7	7
MØNSTERDYBDE VINTERDEKK (MM)	8	8	8	8
BREMSESKIVER (MM)	25,7	25,3	11,5	11,4

SERVICEINFORMASJON

KOMPLETT HISTORIKK	ELEKTRONISK SERVICEHEFTE
Ja	Nei
SISTE SERVICEDATO	KILOMETERSTAND
28.11.2023	121000
SERVICER UTFØRT	KILOMETERSTAND
16.05.2022	80229
27.01.2022	41109
28.09.2023	121217

Kontrollert |
 Ikke kontrollert |
 Kontrollert, anmerking

IDENTITET

- Kjennemerke
- Understellsnummer
- Dokumentasjon utstyr/godkjenning
- Nøkler

ASSISTENTSYSTEMER OG DIAGNOSE

- Kamera
- Sensor
- Systemfunksjoner
- Diagnose
- Prøvekjøring

EKSTERIØR

- Lakk
- Antirustbehandling
- Under bil
- Panser
- Dører
- Bakluke
- Låser/tyverisikring
- Skjermer
- Skap/påbygg
- Speil
- Tilhengerfeste
- Korrosjon
- Vinduspussere/-spyer
- Verktøy/nødutstyr
- Dekk/Felger
- Hjulmuttere/-bolter
- Rails
- Døråpning
- Terskler/innlastningssone
- Støtfanger
- Grill
- Tak
- Panoramatak/takluke
- Frontvindu
- Vinduer
- Kanal
- Stolpe
- Alle flater
- Ladeluke/tanklokk

LYS

- Lys foran
- Lys bak
- Markeringslys
- Retningslys
- Nødsignallys
- Parkeringslys
- Refleks
- Andre lys

MOTOR

- Avgass
- Batteri(er)
- Drivstoffanlegg/-ledninger
- Dynamo/lading
- Eksosanlegg
- Elektroniske styresystemer
- Kjølesystem/vannpumpe
- Lekkasje
- Motorfester/-demper
- Oljenivå/røykutvikling
- Service
- Startmotor
- Trekkraft
- Turbo
- Ladeluftkjøler
- Kompressor
- Dieselpumpe/dyser/gløding
- Motor

HJULOPPHENG/STYRING

- Retningsstabilitet/selvoppretting
- Ratt/styringsmekanisme
- Hjullager
- Luftbelger
- Fjærer/støtdemper
- Ledd
- Stabilisatorer/stag
- Forstilling
- Bakstilling

BREMSER

- Bremsfunksjon
- Parkeringsbrems
- Bremskraftforsterker
- Bremsvæske
- Lekkasje
- Rør/slanger
- Lasteavhengig ventil
- Skiver
- Bremseskjold

GIR OG DRIVLINJE

- Girkasse
- Differensial
- Clutch/kobling/svinghjul
- Aksler
- Fordelingskasse

INTERIØR

- Dashbord
- Instrumenter og brytere
- Midtkonsoll/midtarmlene
- Dørtrekk
- Seter
- Taktrekk
- Tepper/bekledning
- Bagasjeromskjuler
- Vindusheiser
- Bilbelte
- Varme/AC/Klima
- Signalhorn/Lydsignal
- Multimedia
- Varerom
- Solblending panoramatak
- Multifunksjonsratt
- Ratt
- Deksel

OPPLYSNINGER/KLARGJØRING

- Opplysninger
- Interiør
- Øvrig utstyr/klargjøring
- Annet

Det tas forbehold om mulige avvik i kontrollpunktene avhengig av biltype og modellvariant

Vilkår, tilstandsrapport

Hva som er vurdert, forutsetninger for vurderingen

Tilstandsrapporten beskriver bilens tilstand på testtidspunktet med det utstyret som var i og på bilen.

Den tekniske vurderingen av bilen er gjort med utgangspunkt i bilens alder og kjørelengde. Rapporten beskriver om bilens tilstand vurderes som normal ut fra bilens alder og kjørelengde og/eller om det er anmerkninger eller øvrige kommentarer. Kontrollpunktene som er vurdert er listet opp i rapporten.

Bilen er ikke demontert ved vurderingen, og tilstandsrapporten påpeker dermed ikke eventuelle feil som kun kan avdekkes ved demontering eller ved lengre tids bruk ut over ordinær prøvekjøring.

Kapasiteten på driftsbatteriet på el- og hybridbiler er ikke målt, og er derfor ikke en del av tilstandsrapport

Feilmeldinger som bilens produsent har gitt tilgang til og som er tilgjengelige på vurderingstidspunktet/testtidspunktet er avlest. Avlesing av feilmeldinger skjer med tilgjengelig diagnoseutstyr. Ved usikkerhet omkring feilkodene anbefales videre undersøkelser.

Bilen er prøvekjørt, men kun ved en kortere tur. Tekniske egenskaper ved bilen som forutsetter spesielle kjøreforhold er kun vurdert om kjøreforholdene på vurderingstidspunktet gjorde dette mulig.

Periodiske feil og avvik for eksempel ved oljeforbruket på fossile biler kan forekomme uten at dette kan avdekkes, ettersom vurderingen kun gir et øyeblikksbilde av bilens tilstand.

Ansvar for utsteder av tilstandsrapporten

Tilstandsrapporten er utarbeidet etter oppdrag fra Oppdragsgiveren. Den konkrete tilstandsrapporten tilhører Oppdragsgiveren og vil ikke bli utlevert til tredjemenn uten samtykke fra Oppdragsgiveren

Utsteder av tilstandsrapporten har ikke ansvar for feil gjort ved alminnelig uaktsomhet. For feil gjort ved grov uaktsomhet eller forsett har utsteder av tilstandsrapporten ansvar for dokumentert direkte, påregnelig økonomisk tap forårsaket av feilen.