

SUPERFICIES UTILES Y
CONSTRUIDAS DE LA VIVIENDA
COMPUTANDO AL 100%
LAS AREAS PISABLES.

SUPERFICIE UTIL CUBIERTA

VIVIENDA _____ 53.47 m²
100% PORCHE _____ 8.60 m²
TOTAL _____ 62.07 m²

SUPERFICIE UTIL DESCUBIERTA

PATIO _____ 5.81 m²
TOTAL _____ 67.88 m²

SUPERFICIE CONSTRUIDA

PLANTA BAJA _____ 63.13 m²
100% PORCHE _____ 9.50 m²
PATIO _____ 6.35 m²
TOTAL _____ 78.98 m²

SUPERFICIES OFICIALES
SEGÚN PROYECTO

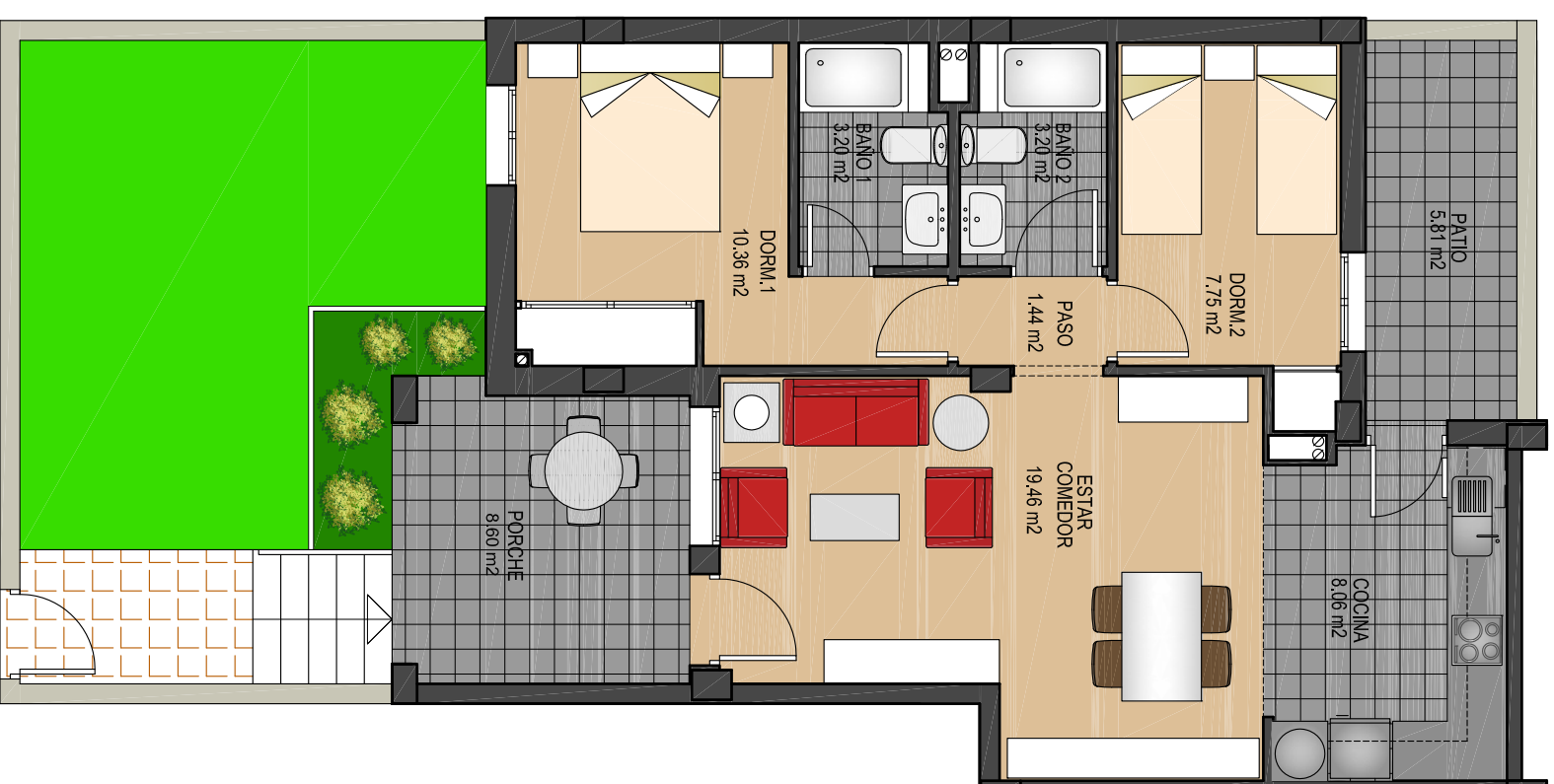
SUPERFICIE UTIL

VIVIENDA _____ 53.47 m²
50% PORCHE _____ 4.30 m²
TOTAL _____ 57.77 m²

SUPERFICIE CONSTRUIDA

PLANTA BAJA _____ 63.13 m²
50% PORCHE _____ 4.75 m²
TOTAL _____ 67.88 m²
P/P ZONAS COMUNES _____ 1.17 m²
TOTAL _____ 69.05 m²

VIVIENDA 27



PLANTA BAJA

PROMOTOR: MOORSTYLE ESPAÑA, S.L.
P.P. RESIDENCIAL "EL MOLINO"
SECTOR 13A1- TORREVIEJA
BLOQUE 7