

# FLAMENCA VILLAGE 3ª FASE

Costa Blanca Sur / Orihuela (Alicante)

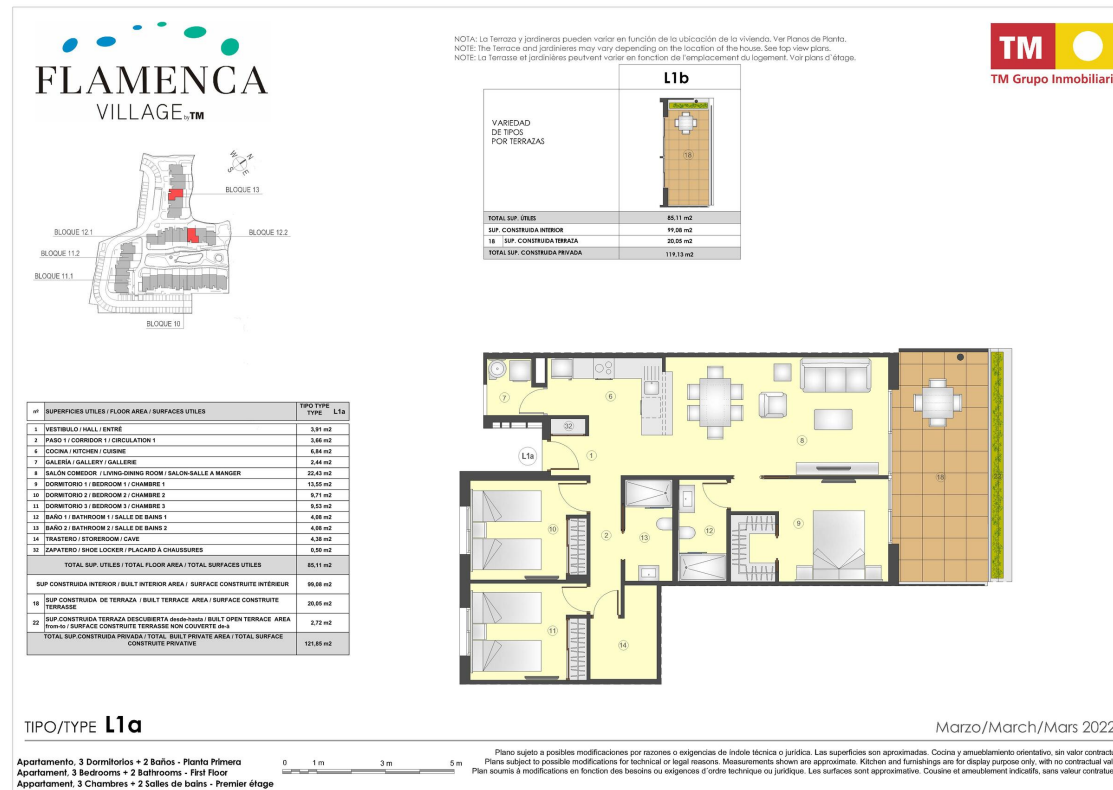
Vivienda **VV068483**

Bloque 13

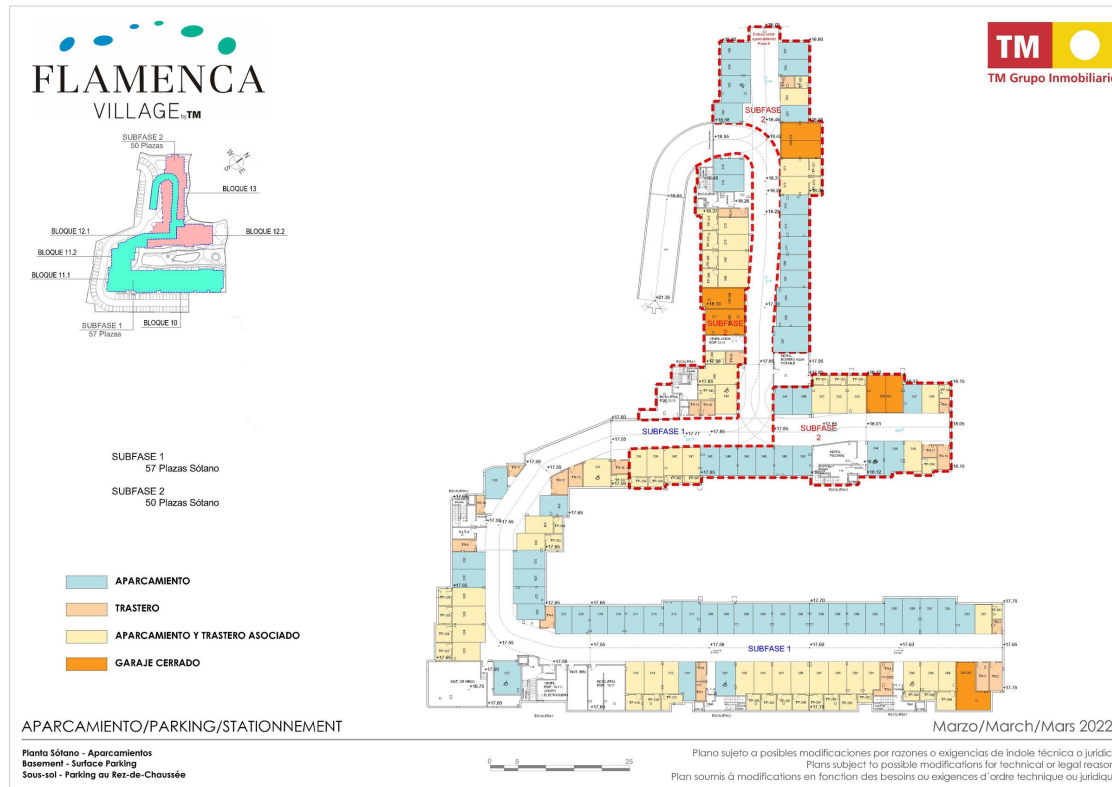
Letra L1a

## PLANOS DE LETRA

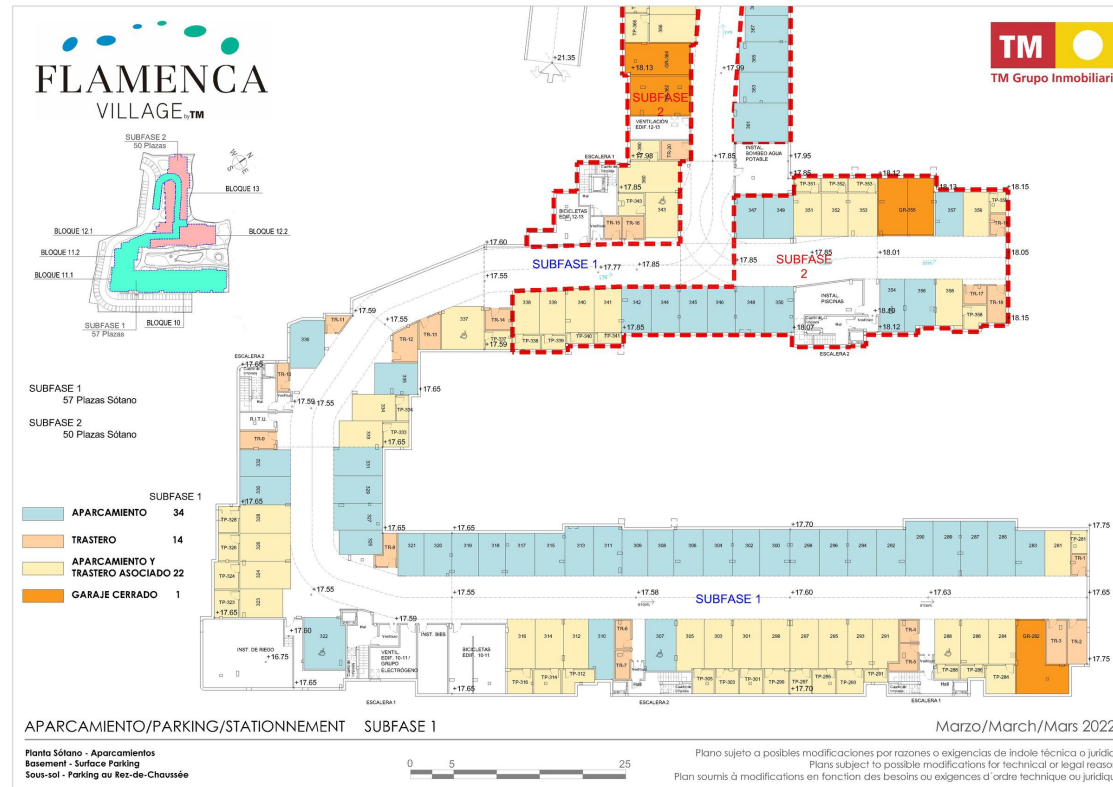
### 3 dormitorios Apartamento L1a Planta



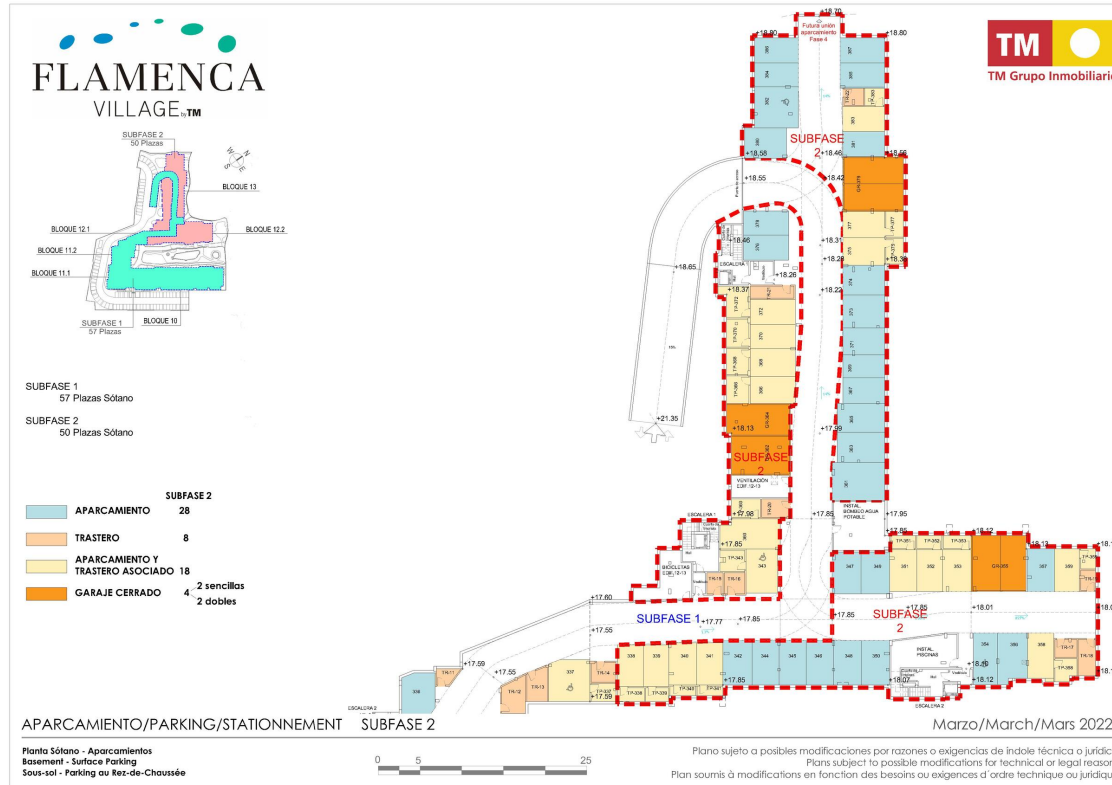
Planta Sótano



# Planta Sótano



# Planta Sótano



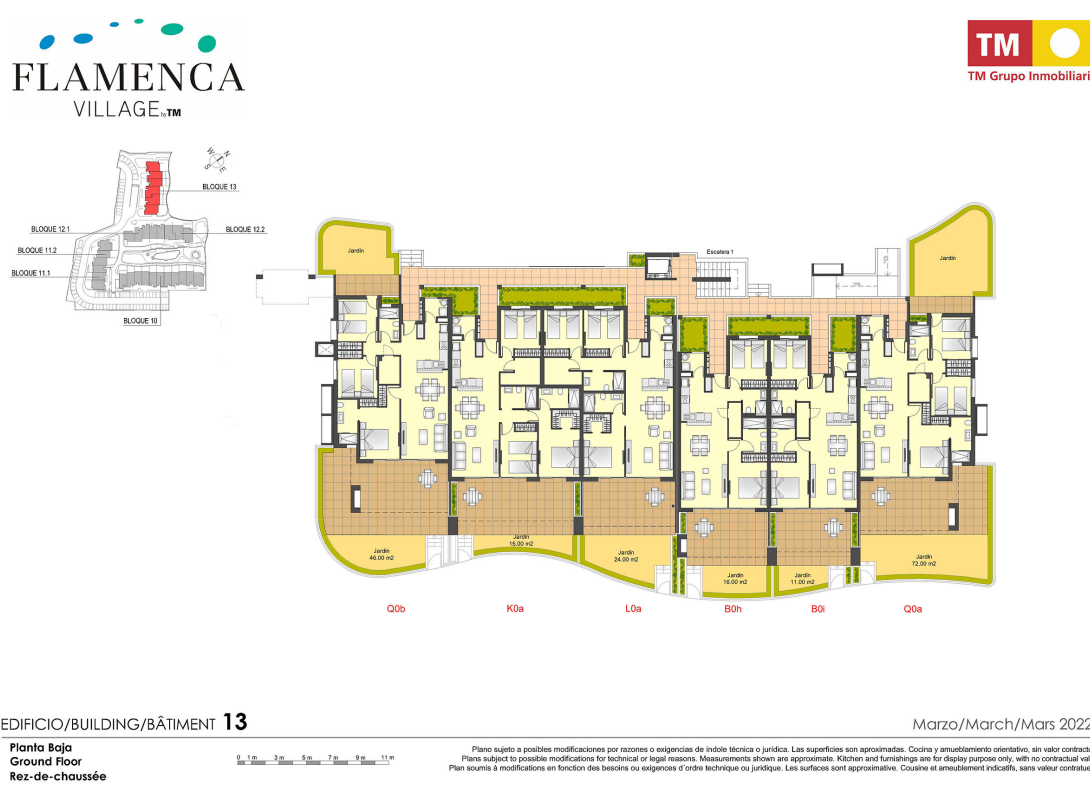
### General



### General



13 Planta Baja



# 13 Planta

**FLAMENCA**  
VILLAGE<sup>TM</sup>

**TM**  
TM Grupo Inmobiliario

BLOQUE 13  
BLOQUE 12.1  
BLOQUE 11.2  
BLOQUE 11.1  
BLOQUE 10

Escalera 1

F1d      K1a      L1a      B1h      B1i      F1c

EDIFICIO/BUILDING/BÂTIMENT **13**

**Planta Primera**  
**First Floor**  
**Premier étage**

Plano sujeto a posibles modificaciones por razones o exigencias de índole técnica o jurídica. Cocina y amueblamiento orientativo, sin valor contractual.  
 Plans subject to possible modifications for technical or legal reasons. Kitchen and furnishings are for display purpose only, with no contractual value.  
 Plan soumis à modifications en fonction des besoins ou exigences d'ordre technique ou juridique. Cuisine et aménagement indicatifs, sans valeur contractuelle.

Marzo/March/Mars 2022



# 13 Planta

**FLAMENCA**  
VILLAGE<sup>TM</sup>

**TM**  
TM Grupo Inmobiliario

EDIFICIO/BUILDING/BÂTIMENT **13**

**Planta Segunda**  
**Second floor**  
**Deuxième étage**

Marzo/March/Mars 2022

Plano sujeto a posibles modificaciones por razones o exigencias de índole técnica o jurídica. Cocina y amueblamiento orientativo, sin valor contractual.  
Plans subject to possible modifications for technical or legal reasons. Kitchen and furnishings are for display purpose only, with no contractual value.  
Plan soumis à modifications en fonction des besoins ou exigences d'ordre technique ou juridique. Cuisine et aménagement indicatifs, sans valeur contractuelle.

# 13 Planta

**FLAMENCA**  
VILLAGE<sup>TM</sup>

**TM**  
TM Grupo Inmobiliario

**EDIFICIO/BUILDING/BÂTIMENT 13**

**Planta Tercera**  
**Third Floor**  
**Troisième étage**

Marzo/March/Mars 2022

Plano sujeto a posibles modificaciones por razones o exigencias de índole técnica o jurídica. Cocina y amueblamiento orientativo, sin valor contractual.  
Plans subject to possible modifications for technical or legal reasons. Kitchen and furnishings are for display purpose only, with no contractual value.  
Plan soumis à modifications en fonction des besoins ou exigences d'ordre technique ou juridique. Cuisine et ameublement indicatifs, sans valeur contractuelle.

### 13 Solarium

**FLAMENCA**  
VILLAGE<sub>TM</sub>

**TM**  
TM Grupo Inmobiliario

BLOQUE 12.1  
BLOQUE 11.2  
BLOQUE 11.1  
BLOQUE 10  
BLOQUE 13  
BLOQUE 12.2

**Altura de muros separación entre solariums**

TIPOLOGIA DE MURO DE SEPARACION		COLOR
ALTIMETRIA	ALTIMETRIA	
PEYO 1,10 mt de altura	PEYO 1,10 mt de altura	
PEYO 1,40 mt de altura	PEYO 1,40 mt de altura	

F3c    K3a    L3a    B3h    B3i    F3c

Escalera 1

EDIFICIO/BUILDING/BÂTIMENT **13**

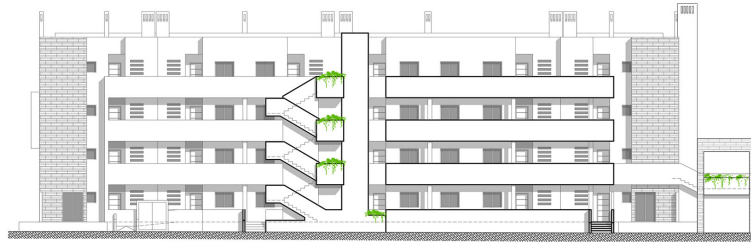
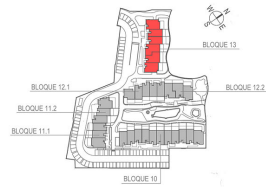
Planta Solarium  
Solarium Floor  
Solarium Étage

Marzo/March/Mars 2022

Plano sujeto a posibles modificaciones por razones o exigencias de índole técnica o jurídica. Cocina y amueblamiento orientativo, sin valor contractual.  
Plans subject to possible modifications for technical or legal reasons. Kitchen and furnishings are for display purpose only, with no contractual value.  
Plan soumis à modifications en fonction des besoins ou exigences d'ordre technique ou juridique. Cuisine et ameublement indicatifs, sans valeur contractuelle.

# 13 Alzado

FLAMENCA  
VILLAGE<sub>TM</sub>



ALZADO POSTERIOR SUROESTE



ALZADO PRINCIPAL NORESTE

EDIFICIO/BUILDING/BÂTIMENT **13**

Marzo/March/Mars 2022

Alzados  
Elevations  
Élévations

Plano sujeto a posibles modificaciones por razones o exigencias de índole técnica o jurídica.  
Plans subject to possible modifications for technical or legal reasons.  
Plan soumis à modifications en fonction des besoins ou exigences d'ordre technique ou juridique.

13 Alzado

**FLAMENCA**  
VILLAGE™

TM Grupo Inmobiliario

ALZADO LATERAL NOROESTE

ALZADO LATERAL SURESTE

**EDIFICIO/BUILDING/BÂTIMENT 13**

Alzados  
Elevations  
Élévations

Marzo/March/Mars 2022

Plano sujeto a posibles modificaciones por razones o exigencias de índole técnica o jurídica.  
Plans subject to possible modifications for technical or legal reasons.  
Plan soumis à modifications en fonction des besoins ou exigences d'ordre technique ou juridique.



Solicita información en la oficina de venta TM más cercana a tu domicilio o ponte en contacto con nosotros en el teléfono **902 15 15 12** o en la dirección de email **comercial@tmgrupoinmobiliario.com**

**TM GRUPO INMOBILIARIO**

Avda. Libertad, 1 - 03181 - Torrevieja (Alicante)

**Tel** 965 71 20 11 - **Fax** 965 71 53 02