

EK79939 - 2018 Nissan Kombi (5-dørs)

| | | | | | |
|-------------|--------------------------|----------------------|------------|-----------------------------|-----------------------|
| Km.stand | 131 460 | Bruktimportert | Nei | Reg.reim skiftet, dato | |
| Ant. nøkler | 0 | Antirustgaranti | Nei | Reg.reim skiftet, km | 0 |
| Drivstoff | | Heftelser | Nei | Siste service, dato | 17.04.2024 |
| Farge | Svart | Koll.puter utkoblet | Nei | Siste service, km | 132 854 |
| Egenvekt | 1505 | Medfølger sommerdekk | Ja | PKK utført | 23.08.2022 |
| Effekt | 150 | Medfølger vinterdekk | Ja | Servicehefte/servicer fulgt | Nei / Vet ikke |
| Chassisnr. | SJNFAAZE1U0006134 | Tilhengerfeste | Nei | Vognmappe m/instruksjonsbok | Ja |
| Første reg. | 21.03.2018 | Er prøvekjørt | Ja | Utskrift dato | 07.05.2024 |

FORKLARING: A = Nytt/Byttet B = Normal iht. alder/km. C = Slitt/Svak funksjon iht. alder/km. D = Defekt - = Ikke testet

Identitet

| | | |
|-----|---|-----------------------------|
| 1.1 | A | Understellsnr. |
| 1.2 | A | Kjennermerke |
| 1.3 | A | Dokumentasjon/godkjenninger |
| 1.4 | B | Nøkler |

Eksteriør

| | | |
|------|---|---------------------------------|
| 2.1 | C | Lakk |
| 2.2 | B | Antirustbehandling/under bil |
| 2.3 | B | Panser |
| 2.4 | B | Kanaler |
| 2.5 | C | Dører/bakluke |
| 2.6 | B | Låser/tyverisikring |
| 2.7 | C | Skjermer |
| 2.8 | C | Støtfanger/grill |
| 2.9 | B | Sensorer/parkeringsensor |
| 2.10 | B | Tak/Takluke/Panoramatak |
| 2.11 | B | Cabriolet/Hardtop |
| 2.12 | B | Speil |
| 2.13 | B | Elektronisk forb. til tilhenger |
| 2.14 | B | Rust |
| 2.15 | B | Frontvindu/vinduer |
| 2.16 | D | Vinduspussere/-spyler |
| 2.17 | D | Dekk/reservehjul |
| 2.18 | C | Felger |
| 2.19 | B | Hjulmuttere/-bolter |
| 2.20 | B | Avtagbar tilhengerkule |
| 2.21 | B | Tilhengerfeste |

Utvendig lys

| | | |
|-----|---|-------------------|
| 3.1 | B | Lysfunksjon foran |
| 3.2 | B | Lysfunksjon bak |
| 3.3 | B | Markeringslys |
| 3.4 | B | Retningslys |
| 3.5 | B | Nødsignallys |
| 3.6 | B | Parkeringslys |
| 3.7 | B | Refleks |
| 3.8 | C | Andre lys |

Interiør og instrumenter

| | | |
|------|---|-------------------------|
| 4.1 | B | Dashbord |
| 4.2 | B | Instrumenter og brytere |
| 4.3 | B | Midtkonsoll/midtarmlene |
| 4.4 | B | Dørtrekk |
| 4.5 | C | Seter |
| 4.6 | B | Taktrekk |
| 4.7 | B | Tepper/bekledning |
| 4.8 | B | Bagasjeromskjuler |
| 4.9 | B | Vindusheiser |
| 4.10 | B | Bilbelte |
| 4.11 | B | Airbager |
| 4.12 | B | Varme/AC/Klima |
| 4.13 | B | Signalhorn/Lydsignal |
| 4.14 | B | Radio/CD/audio/iPod/USB |
| 4.15 | B | Navigasjon |
| 4.16 | B | Refleksvest |
| 4.17 | B | Varseltrekant |
| 4.18 | B | Skillevegg varerom |

Motor

| | | |
|------|---|---------------------------------|
| 5.1 | C | Avlesning av feilkoder |
| 5.2 | B | Batteri |
| 5.3 | B | Tenningsanlegg |
| 5.4 | B | Drivstoffanlegg |
| 5.5 | B | Dynamo/lading |
| 5.6 | B | Eksosanlegg |
| 5.7 | B | Elektroniske styresystemer |
| 5.8 | C | Kjølesystem/vannpumpe |
| 5.9 | B | Motorfester/demper |
| 5.10 | B | Oljeforbruk/Røykutvikling |
| 5.11 | D | Service |
| 5.12 | B | Start/arbeidslyd |
| 5.13 | B | Trekraft |
| 5.14 | B | Turbo/Ladeluftkjøler/Kompressor |
| 5.15 | B | Dieselpumpe/dyser/gløding |

Miljø

| | | |
|-----|---|-------------------------|
| 6.1 | - | Støy |
| 6.2 | - | Avgass |
| 6.3 | - | Lekkasjer (forurensing) |

Gir og drivlinje

| | | |
|-----|---|-----------------------------|
| 7.1 | B | Girkassefunksjon |
| 7.2 | B | Differensial funksjon |
| 7.3 | B | Clutch/kobling |
| 7.4 | B | System for stabilitet (ESP) |

Hjuloppheng og styring

| | | |
|-----|---|---------------------------------|
| 8.1 | B | Ratt/styringsmekanisme |
| 8.2 | B | Ledd |
| 8.3 | B | Retningstabilitet/selvopprettig |
| 8.4 | B | Aksler |
| 8.5 | B | For-/bakstilling |
| 8.6 | C | Fjærer/luftbelger |
| 8.7 | B | Stabilisatorstag |
| 8.8 | B | Hjullager |

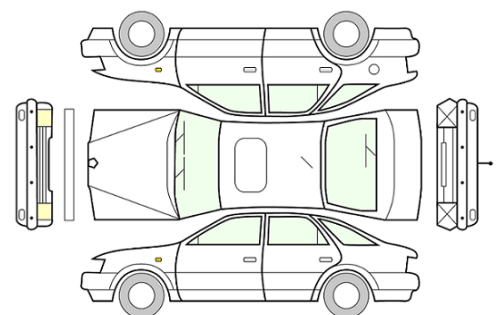
Bremseser

| | | |
|------|---|---------------------------|
| 9.1 | B | Bremsefunksjon/ABS |
| 9.2 | B | Pedal/vandring |
| 9.3 | B | Parkeringsbrems betjening |
| 9.4 | B | Bremsekraftforsterker |
| 9.5 | B | Lasteavhengig ventil |
| 9.6 | D | Bremsebelegg |
| 9.7 | D | Tromler/Skiver |
| 9.8 | B | Rør/slanger |
| 9.9 | B | Lekkasjer |
| 9.10 | B | Bremsevæske |

GENERELL BESKRIVELSE

Dato: 07.05.2024
Signatur selger

Dato: 07.05.2024
Signatur kunde



KOMMENTARER

- 2.1 Eksteriør - Lakk - Noen bruksmerker rundt om.
- 2.7 Eksteriør - Skjermer - Småriper skjerm høyre foran.
- 2.8 Eksteriør - Støtfanger/grill - Skade nedkant høyre støtfangerhjørne
- 2.18 Eksteriør - Felger - Kantkjørt på sommerfelger
- 5.1 Motor - Avlesning av feilkoder - 15 Feilkoder lagret, men ingen aktive pr.nå.
- 8.6 Hjuloppheng og styring - Fjærer/luftbelger - Skade støvmansjett støtdemper begge sider foran
- 9.7 Bremses - Tromler/Skiver - over 30% rust bremseskiver foran

BILDER

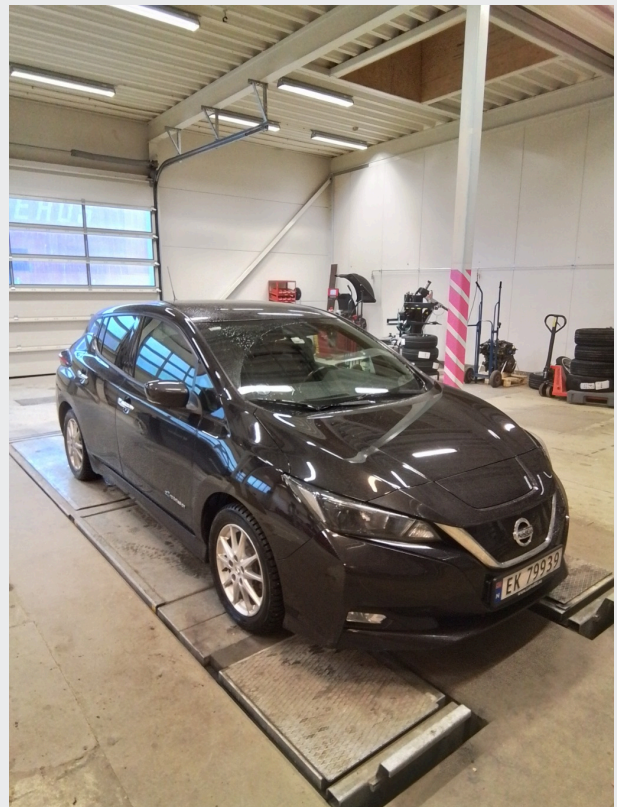
| DTC | Description | Status |
|----------------------------------|---|---------|
| HVAC (1 DTC) | | |
| B2631:15 | Sunload sensor (Open circuit or short circuit to battery) | Current |
| Multi AV (2 DTCs) | | |
| U121F | Display control unit | Past |
| U1266 | Telematics Control Unit (TCU) connection | Past |
| Laser/radar (3 DTCs) | | |
| C1A16:97 | Radar stain (Component or system operation obstructed or blocked) | Past |
| C1A12:78 | Laser BEAM offcntr (Alignment or adjustment incorrect) | Past |
| C1A50:48 | Adas malfunction (Supervision software error) | Past |
| Lane camera (1 DTC) | | |
| C1B00 | Camera unit fault | Past |
| Brake (2 DTCs) | | |
| C1A62 | Control module power supply | Past |
| C1A70 | Brake control system | Past |
| Charger/PD module (1 DTC) | | |
| B2891:19 | DC/DC converter | Past |
| AVM (1 DTC) | | |
| C1A03 | Vehicle speed SE CIRC | Past |

| DTC | Description | Status |
|-------------------------------------|------------------------------|--------|
| DTC (20) | | |
| ABS (1 DTC) | | |
| C1105:61 | Right rear sensor 2 | Past |
| Meter/M&A (1 DTC) | | |
| U1000:01 | CAN communication circuit | Past |
| Air pressure monitor (1 DTC) | | |
| C1707 | Low pressure (left rear) | Past |
| Left rear side radar (1 DTC) | | |
| C1B55:97 | Radar blockage | Past |
| BCM (1 DTC) | | |
| B2555 | Stop lamp | Past |
| ICC/ADAS (4 DTCs) | | |
| C1B82:00 | Distance sensor off-centered | Past |
| C1A04:00 | ABS/TCS/VDC circuit | Past |
| C1A03:00 | Vehicle speed SE CIRC | Past |
| C1B00:00 | Camera unit malf | Past |

AUTEL www.autel.com Model: MS908EV Page 2

5.1 15 Feilkoder lagret, men ingen aktive pr.nå.

5.1 15 Feilkoder lagret, men ingen aktive pr.nå.







2.18 Kantkjørt på sommerfelger

PRØVEKJØRING / TESTFORHOLD

| Prøvekjørt | Føreforhold | Maks hastighet | Unormal lyd |
|------------|-------------|----------------|-------------|
| Ja | Vått | 80 km/t | Nei |

DEKK / BREMSER

| Målt i millimeter | VF | HF | VB | HB | Prod. uke |
|-------------------|----|----|----|----|--------------|
| Sommerdekk | 5 | 5 | 9 | 9 | Uke 36, 2021 |
| Vinterdekk | 7 | 7 | 6 | 6 | Uke 17, 2022 |