

VIVIENDA 73

SUP. ÚTIL VIVIENDA	129.66 m ²
SUP. CONSTRUIDA VIVIENDA	157.71 m ²
SUP. ÚTIL TOTAL	406.19 m ²
SUP. PARCELA PRIVADA	383.84 m ²

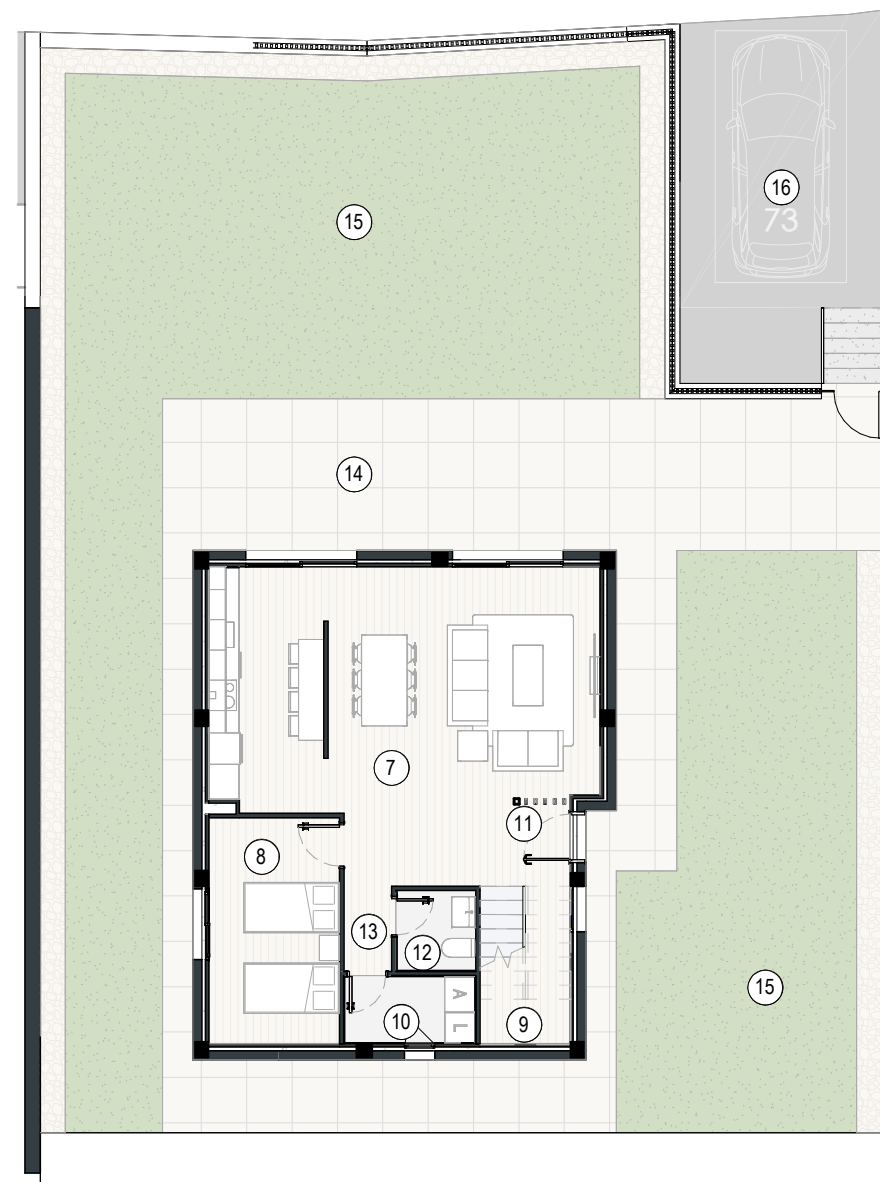
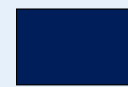
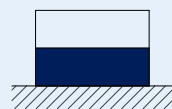
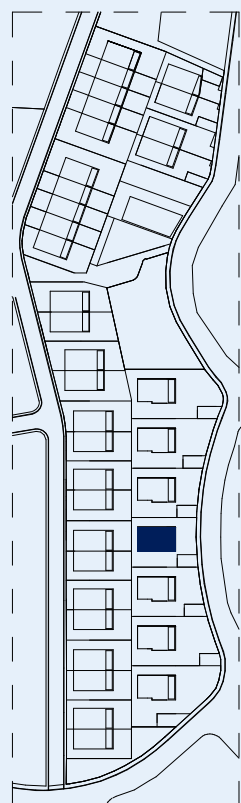
SUPERFICIES ÚTILES VIVIENDA

INTERIOR

1	DORMITORIO 2	18.83 m ²
2	DORMITORIO 3	13.33 m ²
3	DORMITORIO 4	13.54 m ²
4	DISTRIBUIDOR	5.94 m ²
5	BAÑO 1	5.21 m ²
6	BAÑO 2	4.33 m ²
7	SALÓN-COMEDOR-COCINA	37.47 m ²
8	DESPACHO-DORMITORIO 1	11.61 m ²
9	ESCALERA	5.55 m ²
10	LAVADERO	3.40 m ²
11	ACCESO	6.39 m ²
12	ASEO	2.42 m ²
13	DISTRIBUIDOR	1.60 m ²
		129.62 m ²

EXTERIOR

14	TERRAZA DESCUBIERTA	25.33 m ²
15	JARDÍN PRIVATIVO	221.92 m ²
16	ACCESO RODADO	29.29 m ²
		276.53 m ²



PLANTA BAJA