

Bnr. 45 Festenr.

MÅLEBREVKART

Inspunkt

J.nr. 52/87

X 528 580 Y -39120 Z

Kartblad CG 111 - 5 - 4 Landsnett

Målebrev nr.

Målestokk 1 : 500 Areal 1197,12 m²

107/23

500 X

107/46

107/47

2. 34,05 3. 34,61 4.

52,25

26,21

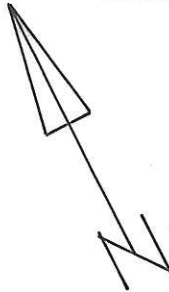
20,13

5

107/23

1.

-600 Y

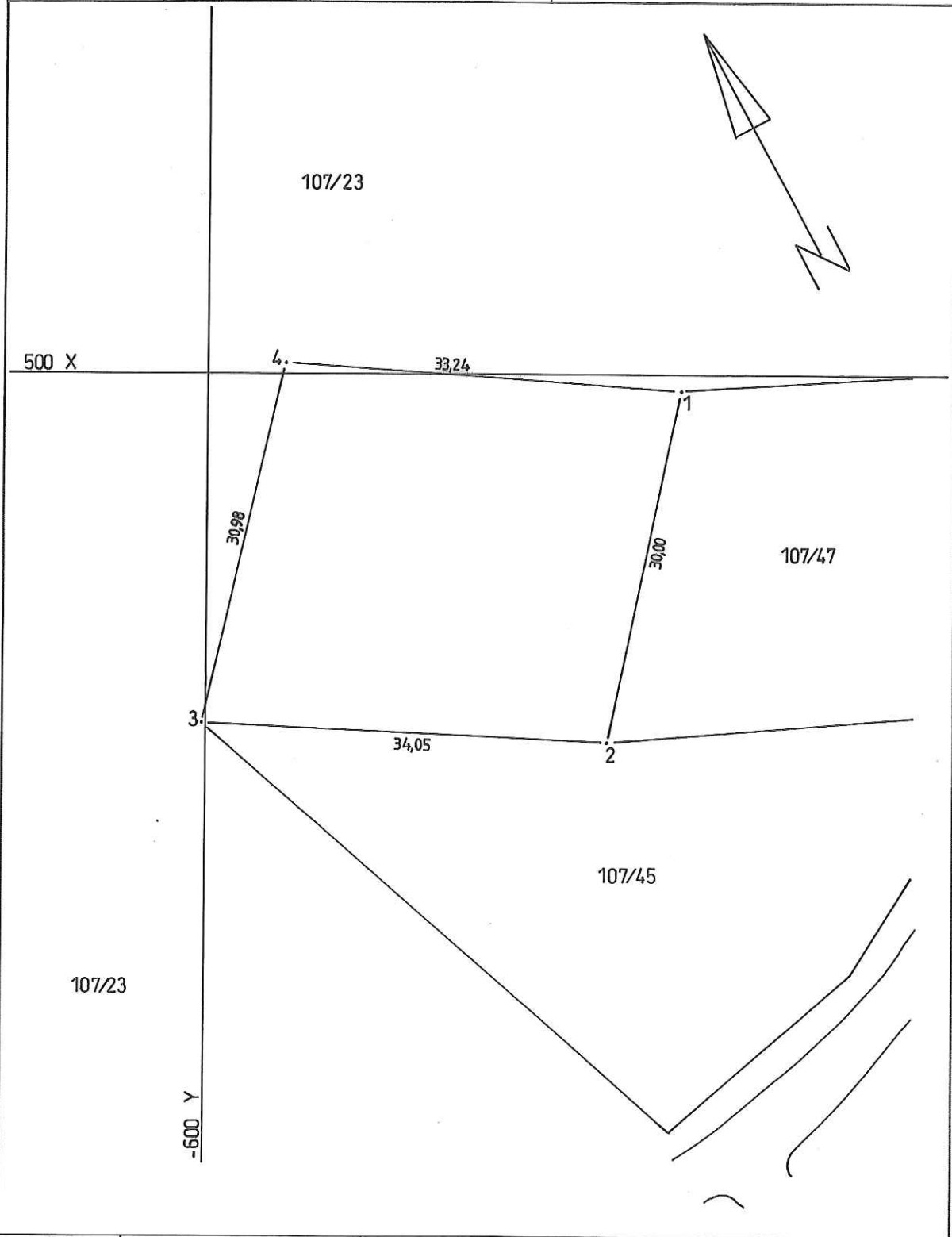


Pkt	X	Y	Merking
1	436,61	-560,74	Grensemerke
2	470,81	-600,24	"
3	469,23	-566,23	"
4	472,11	-531,73	"
5	449,88	-545,61	Stolpe

MÅLEBREVKART

Gnr.	107	Bnr.	46	Festenr.	
Representasjonspunkt					
X	528620	Y	-39130	Z	
Kartblad				Landsnett	
CG 111 - 5 - 4					
Målestokk			Areal		
1 : 500			1013,70 m ²		

J.nr.	53/87
Målebrev nr.	

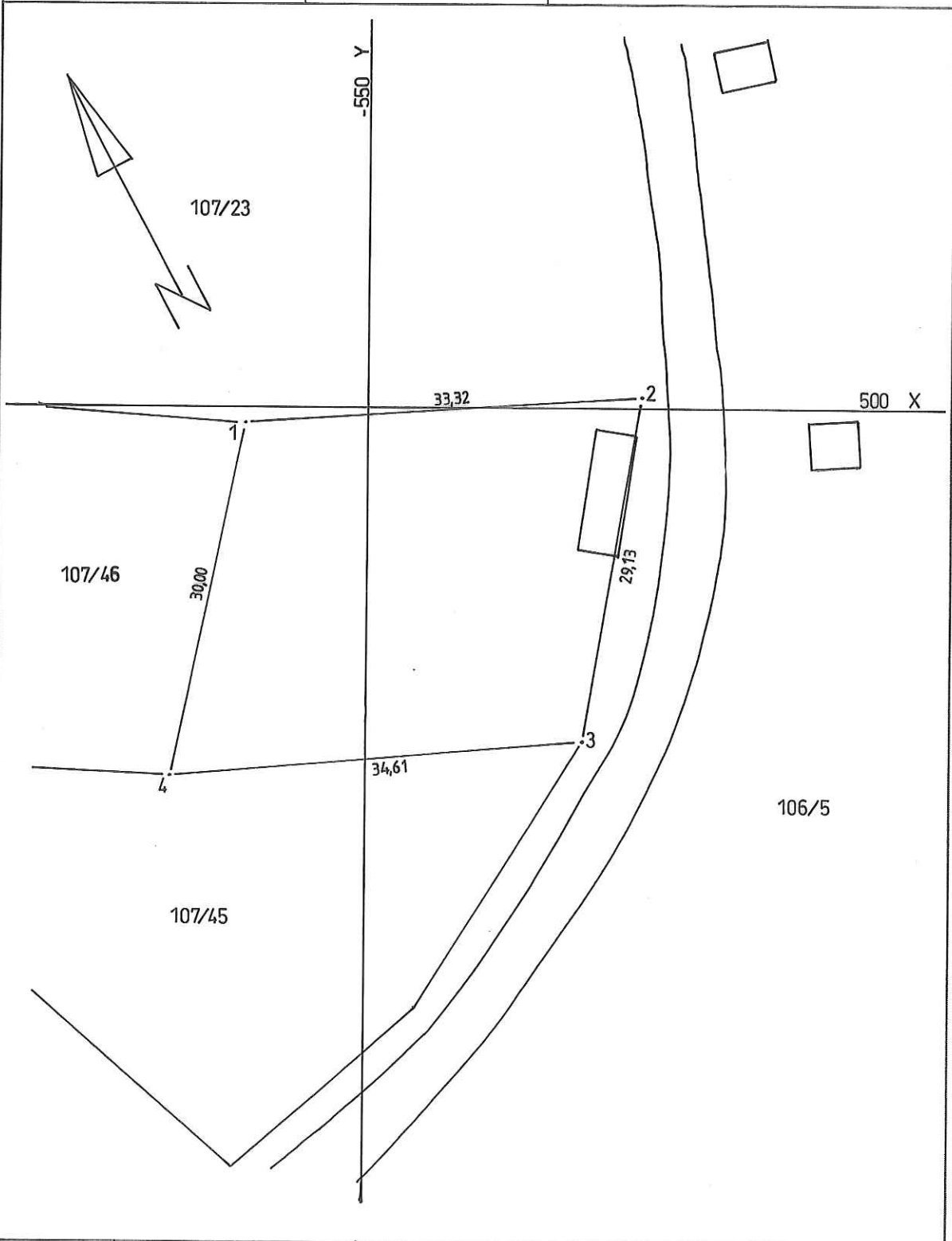


Pkt	X	Y	Merking
1	498,63	-560,25	Grensemerke
2	469,23	-566,23	"
3	470,81	-600,24	"
4	501,03	-593,39	"

MÅLEBREVKART

Gnr.	107	Bnr.	47	Festenr.	
Representasjonspunkt					
X	528600	Y	-39100	Z	
Kartblad				Landsnett	
CG 111 - 5 - 4					
Målestokk			Areal		
1 : 500			971,00 m ²		

J.nr.	54/87
Målebrev nr.	



Pkt	X	Y	Merking
1	498,63	-560,25	Grensemerke
2	500,86	-527,00	"
3	472,11	-531,73	"
4	469,23	-566,23	"