




BELLA SALINA  
*Collection*  
APARTMENTS





"LA VERDADERA RIQUEZA  
DE UN HOGAR ESTÁ EN EL  
ESPACIO, LA LUZ Y EL  
AMBIENTE CREADO"

"THE TRUE WEALTH OF  
A HOME IS IN THE SPACE,  
THE LIGHT AND THE  
AMBIANCE CREATED"

# BELLA SALINA

*Collection*

A P A R T M E N T S



Una colección de exclusivas viviendas protagonizadas por un diseño de vanguardia, el cuidado en cada detalle y una elección de acabados de alta calidad.

La colección la componen 3 proyectos; 12 espaciosos apartamentos con piscina comunitaria y zona chill out, 4 magnificas villas en Santiago de la Ribera con parcelas a partir de 300m<sup>2</sup> y 3 exclusivos dúplex a tan solo 400m a pie de las playas de La Torre de la Horadada.

A collection of exclusive homes featuring avant-garde design, care in every detail and a choice of high-quality finishes.

The collection is made up of 3 projects; 12 spacious apartments with communal pool and chill out area, 4 magnificent villas plot from 300m<sup>2</sup> in Santiago de la Ribera and 3 exclusive duplexes just 400m walk from the beaches of La Torre de la Horadada.



# Los apartamentos Apartments



**BELLA SALINA**  
*Collection*  
APARTMENTS

# Los apartamentos

## Apartments

---



El complejo se compone de apartamentos de 1 y 2 dormitorios, disponibles en diferentes modelos: modelos de planta baja con amplia terraza y acceso directo a la piscina comunitaria y apartamentos con solárium privado.

Las viviendas ofrecen una zona de día de diseño abierto, en el que se combina cocina con despensa en algunos casos, comedor y un amplio salón con acceso a la terraza. Los dormitorios cuentan con espaciosos armarios empotrados y el dormitorio principal tiene también baño privado. ¡Pequeños detalles hacen a estos apartamentos únicos!

The complex comprises apartments with 1 and 2 bedrooms, and are available in different models: ground floor with a spacious terrace and direct access to the communal pool, and apartments with a private solarium.

The apartments have an open lounge, dining and kitchen (some of them with pantry), that opens onto a terrace. Both bedrooms have fitted wardrobes, and the master bedroom has an en-suite bathroom. Small details that make these apartments unique.

# Los apartamentos

## Apartments



Sabemos que el confort y la eficiencia energética son valores primordiales en un hogar, Bella Salina Collection han sido concebidos con esos objetivos.

Equipados con pre instalación de gas natural para calefacción central, pre instalación para aire acondicionado frío- calor por conductos, generación de ACS con el sistema aerotermia de alta eficiencia energética, iluminación técnica y sistema de ventilación.

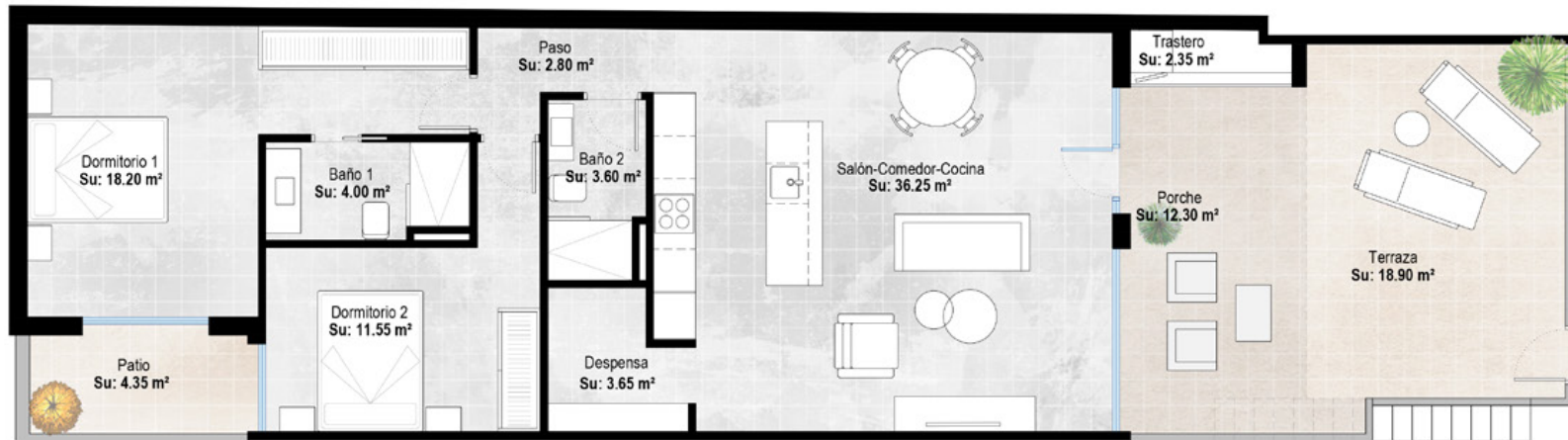
---

We know comfort and energy efficiency are core values in a home so at Bella Salina Collection we have accomplished these aims.

Equipped pre installation for gas natural central heating, pre installation of air conditioning with a hot/cold system via air ducts, ACS with aerotermia, first class electric appliances are included, technical lighting and ventilation system.

# Los apartamentos / Apartments

Tipo A - PLANTA BAJA  
Type A - GROUND FLOOR



CUADRO DE SUP.

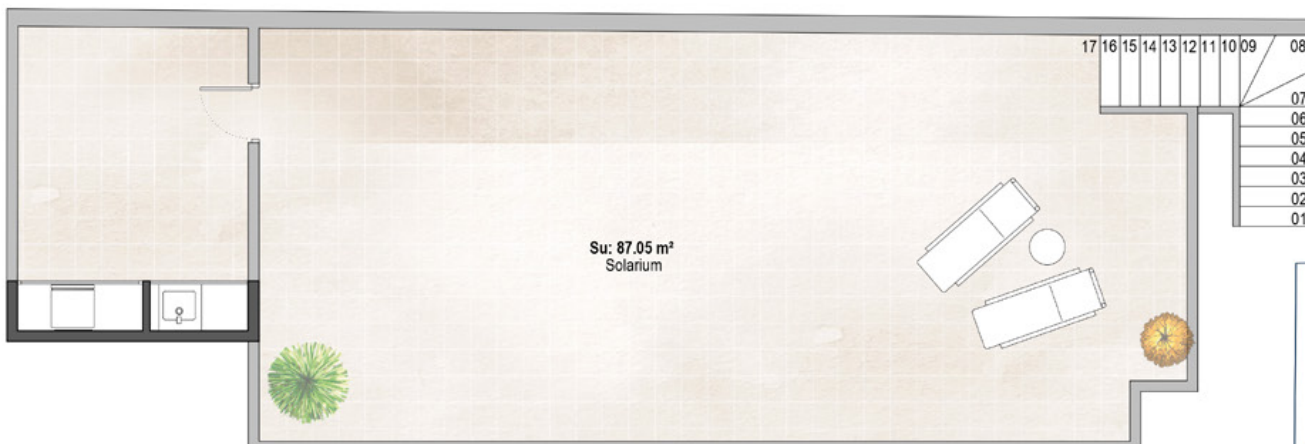
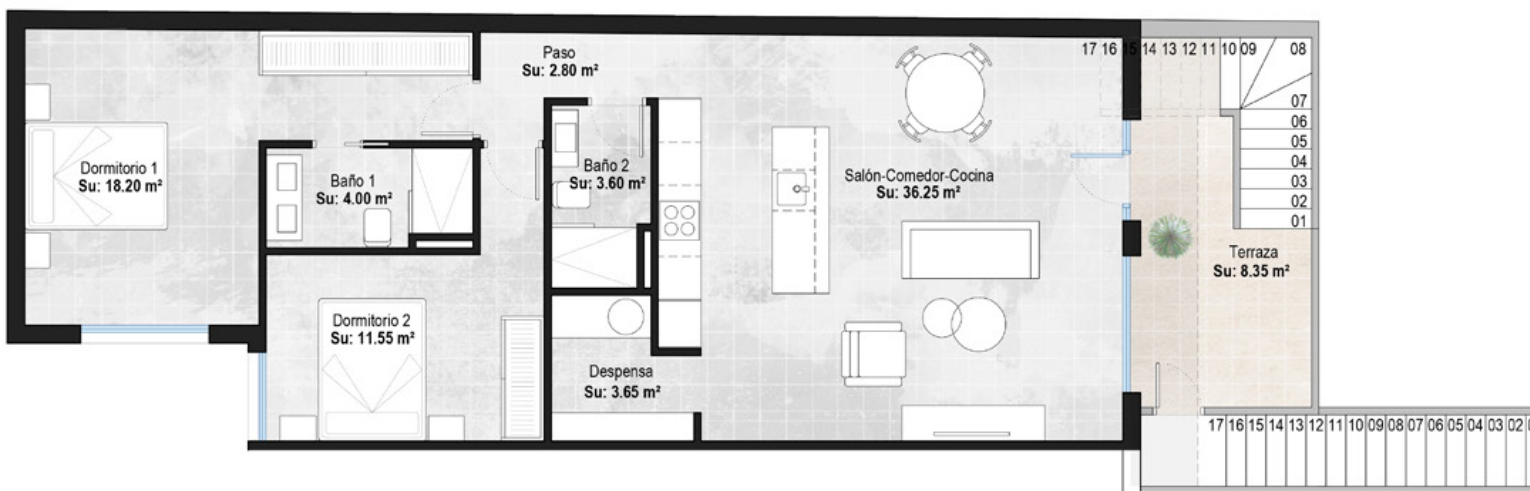
PLANTA	USO	SUP. ÚTIL	SUP. CONST.	
Baja	Vivienda	80.05 m <sup>2</sup>	91.86 m <sup>2</sup>	** Terraza ..... 18.90 m <sup>2</sup>
	Porche	12.30 m <sup>2</sup>	12.30 m <sup>2</sup>	** Patio ..... 4.35 m <sup>2</sup>
	Trastero	2.35 m <sup>2</sup>	2.35 m <sup>2</sup>	
		<b>94.70 m<sup>2</sup></b>	<b>106.51 m<sup>2</sup></b>	

MASTERPLAN



# Los apartamentos / Apartments

Tipo A - PLANTA ALTA  
Type A - TOP FLOOR



CUADRO DE SUP.

PLANTA	USO	SUP. ÚTIL	SUP. CONST.	
Baja	Vivienda	80.05 m <sup>2</sup>	91.86 m <sup>2</sup>	** Terraza ..... 8.35 m <sup>2</sup> ** Solarium ..... 87.05 m <sup>2</sup>

**80.05 m<sup>2</sup> 91.86 m<sup>2</sup>**

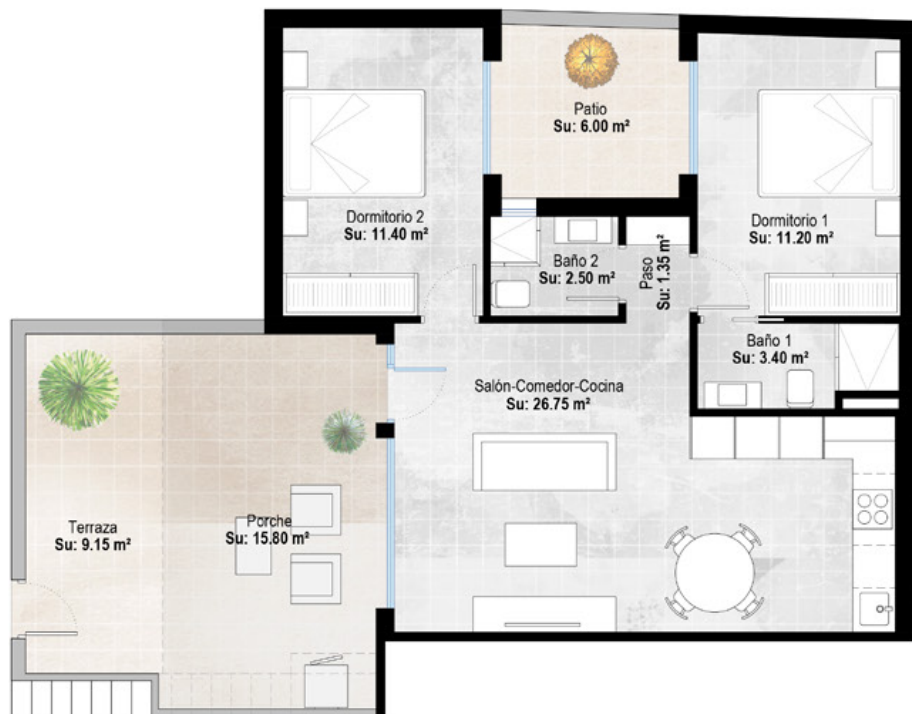
MASTERPLAN





# Los apartamentos / Apartments

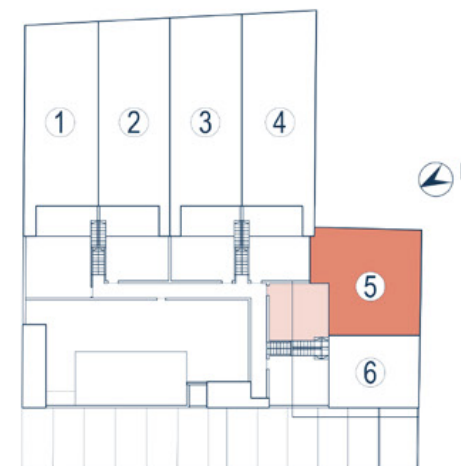
Tipo B - PLANTA BAJA  
Type B - GROUND FLOOR



CUADRO DE SUP.

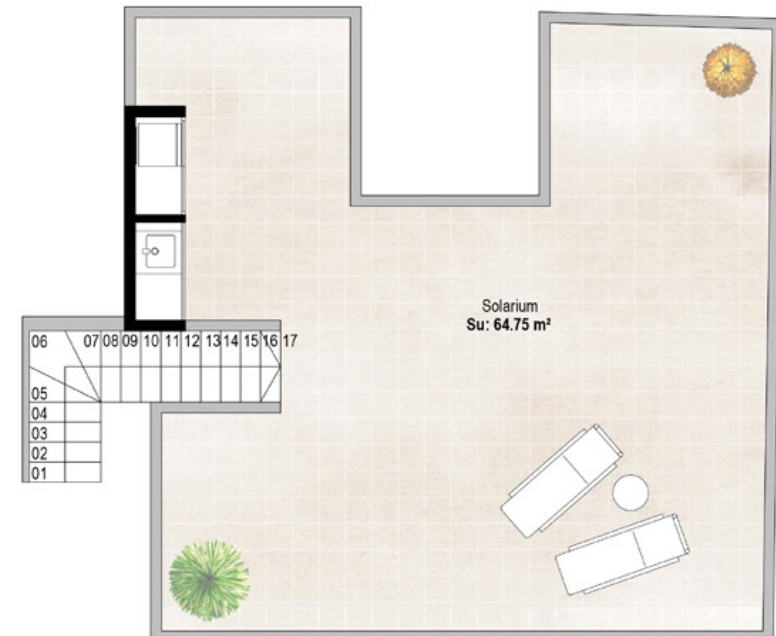
PLANTA	USO	SUP. ÚTIL	SUP. CONST.	
Baja	Vivienda	56.60 m <sup>2</sup>	67.41 m <sup>2</sup>	** Terraza ..... 9.15 m <sup>2</sup>
	Porche	15.80 m <sup>2</sup>	15.80 m <sup>2</sup>	** Patio ..... 6.00 m <sup>2</sup>
		<b>72.40 m<sup>2</sup></b>	<b>83.21 m<sup>2</sup></b>	

MASTERPLAN



# Los apartamentos / Apartments

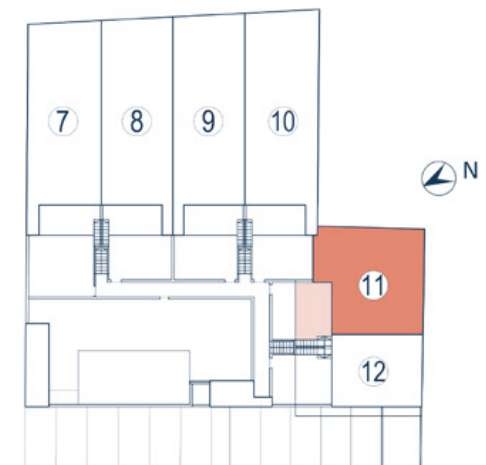
Tipo B - PLANTA ALTA  
Type B - TOP FLOOR



CUADRO DE SUP.

PLANTA	USO	SUP. ÚTIL	SUP. CONST.	
Baja	Vivienda	56.60 m <sup>2</sup>	67.41 m <sup>2</sup>	** Terraza ..... 5.30 m <sup>2</sup>
	Porche	4.05 m <sup>2</sup>	4.05 m <sup>2</sup>	** Solarium ..... 64.75 m <sup>2</sup>
		<b>60.65 m<sup>2</sup></b>	<b>71.46 m<sup>2</sup></b>	

MASTERPLAN





# Los apartamentos / Apartments

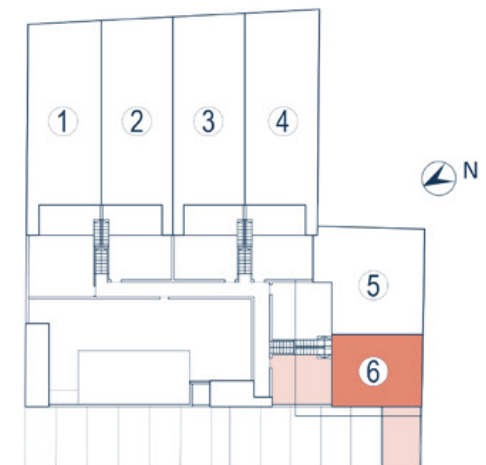
Tipo C - PLANTA BAJA  
Type C - GROUND FLOOR



CUADRO DE SUP.

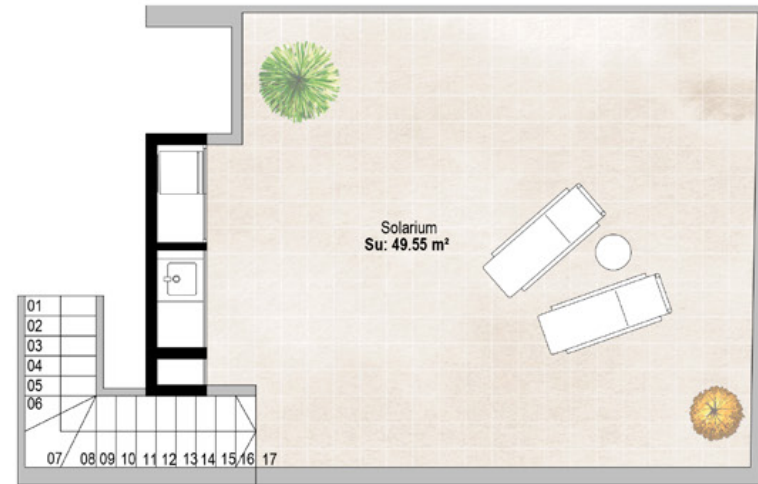
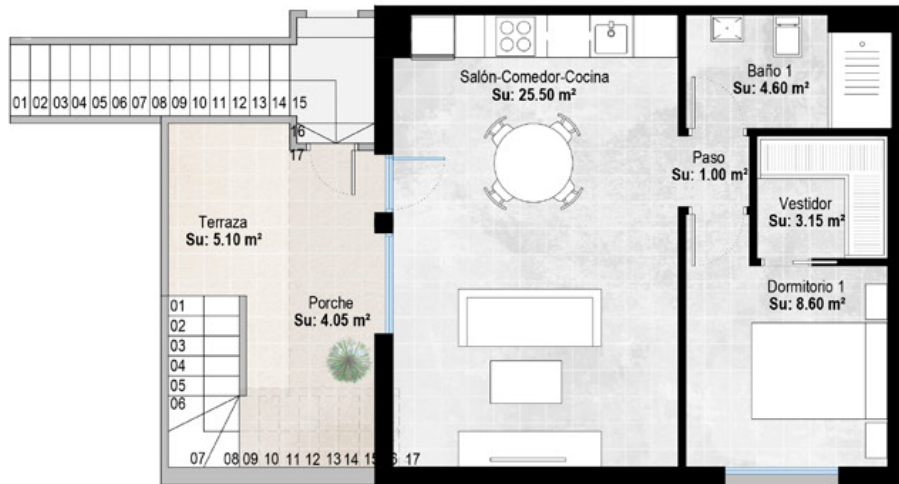
PLANTA	USO	SUP. ÚTIL	SUP. CONST.	
Baja	Vivienda	37.95 m <sup>2</sup>	44.46 m <sup>2</sup>	** Terraza ..... 7.90 m <sup>2</sup>
	Porche	13.85 m <sup>2</sup>	13.85 m <sup>2</sup>	** Parking ..... 15.55 m <sup>2</sup>
		<b>51.80 m<sup>2</sup></b>	<b>58.31 m<sup>2</sup></b>	

MASTERPLAN



# Los apartamentos / Apartments

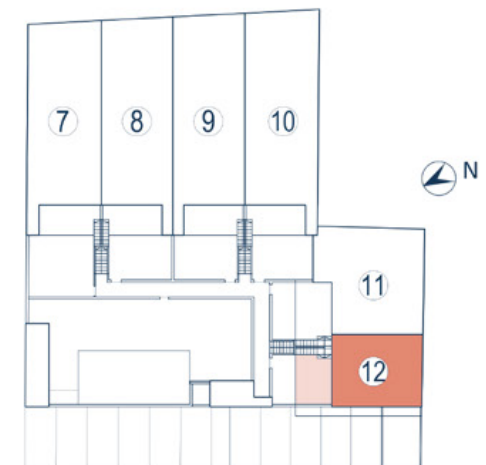
Tipo C - PLANTA ALTA  
Type C - TOP FLOOR



CUADRO DE SUP.

PLANTA	USO	SUP. ÚTIL	SUP. CONST.	
Baja	Vivienda	42.85 m <sup>2</sup>	50.10 m <sup>2</sup>	** Terraza ..... 5.10 m <sup>2</sup>
	Porche	4.05 m <sup>2</sup>	4.05 m <sup>2</sup>	** Solarium ..... 49.55 m <sup>2</sup>
		<b>46.90 m<sup>2</sup></b>	<b>54.15 m<sup>2</sup></b>	

MASTERPLAN

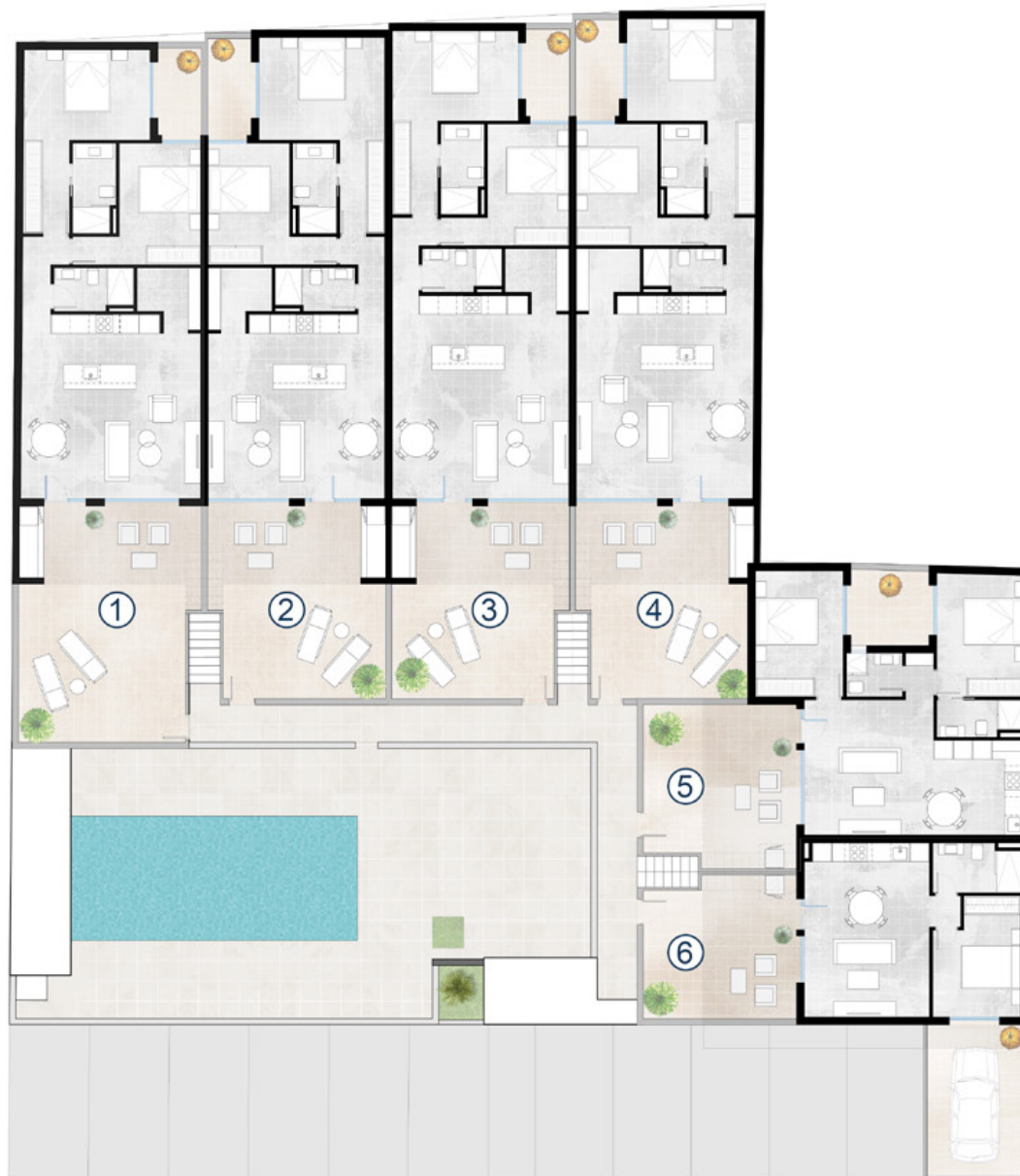




# Los apartamentos / Apartments

MASTERPLAN  
PLANTA BAJA

/ MASTERPLAN  
GROUND FLOOR



## SUPERFICIE DE VIVIENDAS

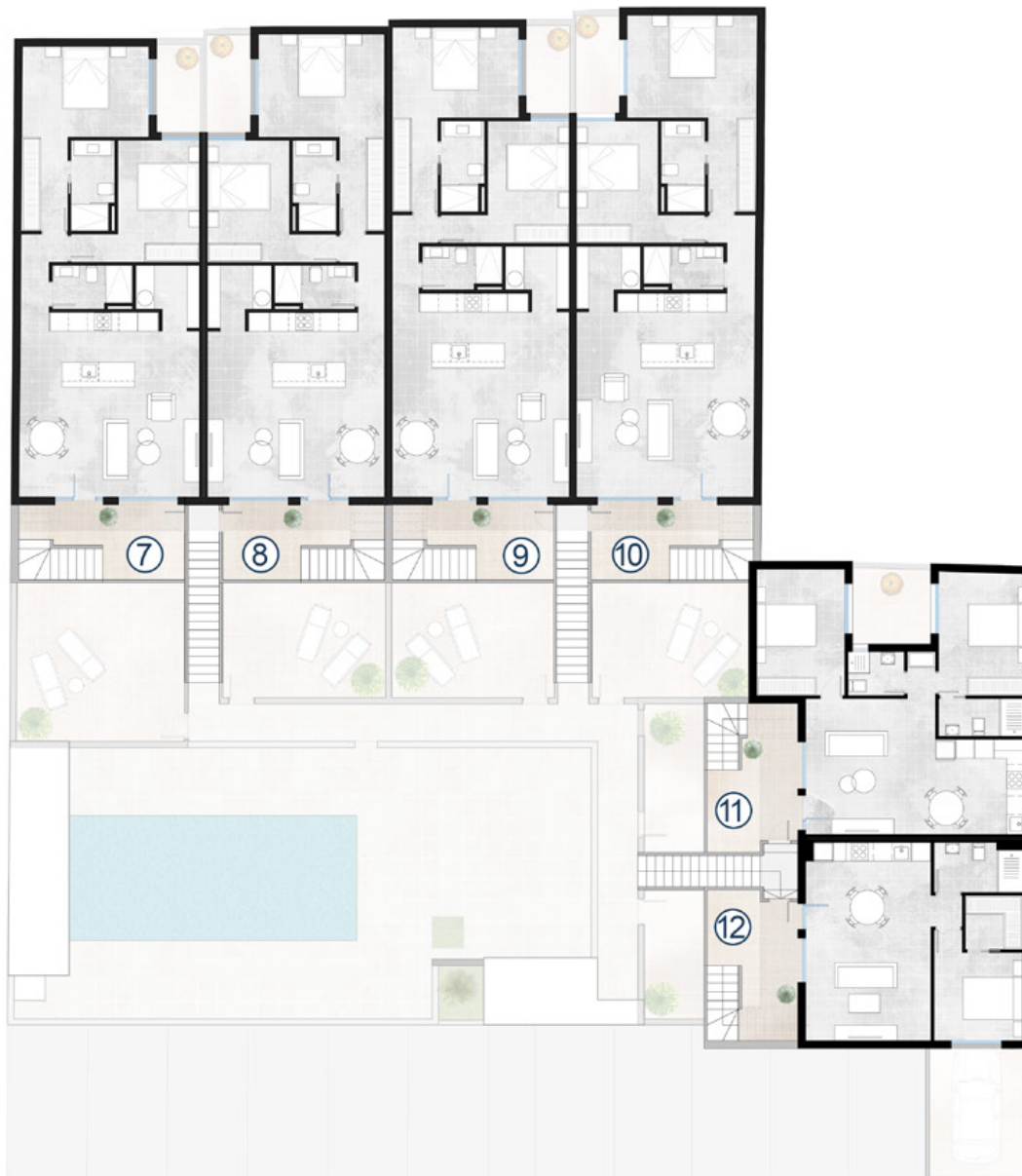
VIVIENDA 01.....	101.47 m <sup>2</sup>
VIVIENDA 02.....	99.85 m <sup>2</sup>
VIVIENDA 03.....	101.98 m <sup>2</sup>
VIVIENDA 04.....	106.51 m <sup>2</sup>
VIVIENDA 05.....	83.21 m <sup>2</sup>
VIVIENDA 06.....	58.31 m <sup>2</sup>
VIVIENDA 07.....	86.32 m <sup>2</sup>
VIVIENDA 08.....	85.30 m <sup>2</sup>
VIVIENDA 09.....	87.18 m <sup>2</sup>
VIVIENDA 10.....	91.86 m <sup>2</sup>
VIVIENDA 11.....	71.46 m <sup>2</sup>
VIVIENDA 12.....	54.15 m <sup>2</sup>



# Los apartamentos / Apartments

MASTERPLAN  
PLANTA ALTA

/ MASTERPLAN  
TOP FLOOR



## SUPERFICIE DE VIVIENDAS

VIVIENDA 01.....	101.47 m <sup>2</sup>
VIVIENDA 02.....	99.85 m <sup>2</sup>
VIVIENDA 03.....	101.98 m <sup>2</sup>
VIVIENDA 04.....	106.51 m <sup>2</sup>
VIVIENDA 05.....	83.21 m <sup>2</sup>
VIVIENDA 06.....	58.31 m <sup>2</sup>
VIVIENDA 07.....	86.32 m <sup>2</sup>
VIVIENDA 08.....	85.30 m <sup>2</sup>
VIVIENDA 09.....	87.18 m <sup>2</sup>
VIVIENDA 10.....	91.86 m <sup>2</sup>
VIVIENDA 11.....	71.46 m <sup>2</sup>
VIVIENDA 12.....	54.15 m <sup>2</sup>

# Zonas comunes Community area



# Zonas comunes

## Community area

---



La zona comunitaria está dotada con placas solares haciendo el residencial más sostenible y consta con una fantástica piscina con cascada, zona chill-out, área para tumbonas y sombrillas, WC. También con una zona de parking en superficie en el que cada plaza de aparcamiento cuenta con la preinstalación de punto de recarga para vehículos eléctricos.

Aquí dominan los espacios sofisticados y vivibles, llenos de luz, con una gran continuidad interior y un elegante sentido del confort.

---

The community area is equipped with solar panels making the residential more sustainable and consists of a fantastic pool with waterfall, chill-out area, area for sun loungers and umbrellas, WC. Also, with a surface parking area in which each parking space has the pre-installation of a charging point for electric vehicles.

Here dominate the sophisticated and liveable spaces, full of light, with great interior continuity and an elegant sense of comfort.

# Ubicación

## Location



Disfrutar, unos días, unas vacaciones, una temporada larga, durante todo el año, sea cual sea su elección, usted dispone de todos los servicios que puede llegar a pie y más en San Pedro del Pinatar.

Rodeado de zonas de protección especial como el Parque natural de las Salinas, su emplazamiento le permite disfrutar de un entorno natural único, y unas fantásticas vistas al mar.

Enjoy a couple of days, a holiday, a longer period, all year round; whichever you choose, you always dispose of all the services and more, in San Pedro del Pinatar.

Its location next to Salinas Natural Park allows you to enjoy unique natural surroundings, and fantastic sea views.





MAR  
MEDITERRÁNEO

MAR  
MENOR

PUERTO  
SAN PEDRO

CLUB NÁUTICO  
LO PAGÁN

SALINAS  
MAR MENOR

SAN PEDRO  
DEL PINATAR

THALASIA  
SPA



Google

# Ubicación

## Location



Su excelente situación, permiten la práctica de deportes náuticos, golf, largos paseos por la playa o si prefiere una ruta en bicicleta, la ruta Eurovelo 8, discurre por el municipio.

Hotel & Spa Thalashia de cuatro estrellas con restaurante, spa & wellness, gimnasio, y un completo calendario de actividades, está a tan solo 5 minutos a pie.

No podemos dejar de mencionar en sinfín de opciones de ocio, gastronomía, shopping, festivales en de los municipios de alrededor y ciudades cosmopolitas con actividad durante los 365 días del año.

Este precioso lugar se encuentra a tan solo 25 minutos del Aeropuerto Internacional de Murcia y 45 del Aeropuerto de Alicante.

Its excellent location allows the practice of water sports, golf, long walks on the beach or if you prefer a bicycle route, the Eurovelo 8 route, runs through the municipality.

Four-star Hotel & Spa Thalashia with a restaurant, spa & wellness, gym, and a full calendar of activities, is just a 5-minute walk away.

We cannot leave out the endless choices of leisure, gastronomy, shopping and festivals, that are available in the neighbouring towns of San Pedro del Pinatar, cosmopolitan towns that are alive 365 days a year.

Only 30 minutes from Murcia International Airport and 50 minutes from Alicante Airport.

# Memoria de calidades

## Building specs



### CIMENTACIÓN Y ESTRUCTURA

- Cimentación y estructura de hormigón armado de acuerdo a estudio geotécnico y según normativa vigente.

### STRUCTURE, ENCLOSURES AND FACADE

- Foundation and reinforced concrete structure according to a geotechnical study and according to current regulations.



### FACHADAS Y TABIQUERÍAS

- Cerramientos ejecutados con doble tabique, cámara de aire y aislante térmico y acústico.
- Divisiones interiores con ladrillo HD-9.
- Fachada con acabado de mortero monocapa enlucido fino color blanco.

### ENCLOSURES AND FACADE

- Double brick wall with air chamber and thermal-acoustic insulation
- Internal walls made with brick HD-9.
- Facade with monolayer white mortar and ceramic finishing with water-repellent application.



### CUBIERTAS

- Cubierta plana transitable con aislamiento térmico y acústico e impermeabilización en solárium y cubierta.

### TERRACE

- Trafficable flat terrace with thermal insulation and waterproofing membrane.



### ACABADOS EN SUELOS Y PAREDES

- Pavimento cerámico de 1ª calidad en toda la vivienda y antideslizante en terrazas y solárium.
- Alicatados de paramentos en baños de 1ª calidad.
- Particiones con acabado con enlucido de yeso.
- Pintura lisa en paramentos verticales y horizontales de 1ª calidad, color blanco.

### FINISH IN FLOOR AND WALLS

- Ceramic tiles flooring in the house and non-slippery tiling in terraces and solarium
- High quality tiling in kitchen and bathrooms
- Smooth plaster finish painted in matt white colour.

# Memoria de calidades

## Building specs

---



### CARPINTERÍA EXTERIOR

- Puerta de entrada con cerradura de seguridad color madera.
- Carpintería exterior de PVC, con hojas correderas de cierre hermético, y persianas de aluminio térmico en ventanas exteriores. Doble acristalamiento laminado.
- Persiana motorizada en salón.
- Puertas exteriores de jardín de perfiles metálicos termo lacados, diseño según dirección.

### EXTERNAL CARPRENTRY

- Security entrance door.
- External carpentry in PVC with high quality frames to enhance thermal performance (white colour)
- Motorized blind in living room.
- External garden doors made of thermo-lacquered metal profiles, design according to direction.



### CARPINTERÍA INTERIOR

- Puertas de paso interiores lacadas en blanco.
- Armarios empotrados con puertas abatibles, realizados en madera de DM lacada en blanco. Forrado interior en melamina, con cajoneras, barra de cuelgue y cajoneras.
- Los herrajes, manillas y tiradores serán cromados mate.
- Cocina totalmente amueblada con encimera de piedra artificial, fregadero de acero inoxidable y con grifería monomando – sistema ahorro de agua.

### INTERIOR CARPENTRY

- Internal carpentry lacquered in white colour.
- White lacquered built-in wardrobes with MD doors, fitted with set of drawers and hanging bar.
- The fittings, handles and handles will be matt chrome.
- Fully furnished kitchen with artificial stone countertop, sink and tap.



### INSTALACIÓN DE FONTANERÍA Y SANITARIOS

- Instalación de fontanería de agua fría y caliente realizada con tuberías de PP-R. Llaves de corte en cuartos húmedos.
- Instalación de saneamiento y pluviales realizada en PVC con bajantes insonorizadas.
- Aparatos sanitarios porcelánicos de 1ª calidad.
- Muebles de diseño con lavabo, grifo monomando y espejo.
- Columna de ducha empotrada con rociador "rain".
- Plato de ducha acrílico a nivel del suelo y mampara con vidrio de seguridad.
- Las terrazas y los espacios privados exteriores de planta baja dispondrán de tomas de agua.

### PLUMBING AND SANITARY INSTALLATION

- Hot and cold-water plumbing installation made with PP-R pipes. Stopcocks in wet rooms
- Sanitation and rainwater installation made of PVC with soundproof downspouts.
- Top quality porcelain sanitary ware.
- Design furniture with sink, mixer tap and mirror.
- Built-in shower column with "rain" shower head
- Acrylic shower tray at ground level and safety glass screen
- Taps in terrace, garden and solarium.



# Memoria de calidades

## Building specs



### INSTALACIÓN ELÉCTRICA Y TELECOMUNICACIONES

- Instalación eléctrica y telecomunicaciones según normativa vigente.
- Mecanismos Niessen color blanco.
- Grado de electrificación elevado hasta 9.2Kw.
- Se dispone de video portero automático en cada vivienda.
- Iluminación interior y exterior de bajo consumo.
- Pre-instalación de carga de vehículos eléctricos según normativa vigente.

### ELECTRICAL INSTALLATION AND TELECOMMUNICATIONS

- Electrical installation and telecommunications according to current regulations.
- Niessen switches (Zenit model in white).
- Electrification degree increased up to 9.2Kw
- There is an automatic video intercom in each home.
- Low consumption interior and exterior lighting.
- Pre-installation for charging electric vehicles according to current regulations.



### CALEFACCIÓN Y CLIMATIZACIÓN

- Pre-instalación de aire acondicionado centralizado en toda la vivienda con distribución interior mediante conductos en falso techo.
- Generación de ACS mediante acumulador de aerotermia
- Pre-instalación de suministro de gas.
- Instalación de enchufe en baños para radiador eléctrico.

### HEATING AND AIR CONDITIONING

- Pre-installation of centralized air conditioning throughout the house with interior distribution through ducts in False ceiling.
- DHW generation by aerothermal accumulator
- Pre-installation of gas supply.
- Installation of socket in bathrooms for electric radiator.



### ZONAS COMUNES

- Plaza de Parking incluida.
- Piscina comunitaria con cascada de agua.
- Aseo exterior para la piscina.
- Instalación de placas fotovoltaicas para autoconsumo de las zonas comunes.

### COMMUNITY AREA

- Parking space included.
- Community pool with waterfall.
- Outside toilet for the pool.
- Installation of photovoltaic panels for self-consumption in common areas.

Las descripciones, medidas, calidades, en definitiva, la totalidad del contenido de este folleto está sometido a las variaciones y modificaciones que la Ley, Reglamentos, Organismos Públicos y demás Administraciones introduzcan, así como a la conveniencia de la misma Promotora que podrá sustituir por otras de calidad similar o superior. Este documento no tiene valor contractual.

The descriptions, measurements, qualities, in short, the entire content of this brochure is subject to the variations and modifications that the Law, Regulations, Public Organizations and other Administrations introduce, as well as at the convenience of the Promoter itself, which may replace by others of similar or superior quality. This document is not contractual.

 BELLA SALINA  
*Collection*  
APARTMENTS  
