



4486578

# NAF Bruktbiltest

**Testdato**  
17.04.2024



## Kunde

<b>Navn</b>	Auksjonen.no Co/Santander	<b>Kontaktperson</b>	
<b>Medlemsnummer</b>	95140190	<b>Navn</b>	Auksjonen.no Co/Santander
<b>Adresse</b>	Døvleveien 23	<b>Telefon</b>	33300540
<b>Postnummer og -sted</b>	3170 SEM	<b>E-post</b>	
<b>Telefon</b>	33300540		
<b>Ekstern referanse</b>	9565		



## Kjøretøy

<b>Bilmerke</b>	Mercedes-Benz	<b>Motorstørrelse</b>	2999 cm <sup>3</sup>
<b>Modell</b>	AMG E 53 4MATIC	<b>Motoreffekt</b>	320 kW
<b>Type</b>	R1EC	<b>Aksler i drift</b>	2
<b>Registreringsnr.</b>	BU25200	<b>Drivstofftype</b>	Bensin
<b>Understellsnr.</b>	W1K2384611F169565	<b>Kjøretøygruppe</b>	101
<b>Km.stand.</b>	36931	<b>Bruktimportert</b>	Nei
<b>Farge</b>	Blå	<b>Registreringsår</b>	2021
		<b>Registrert første gang</b>	09.06.2021



## Informasjon

NAF Bruktbiltest (BBT) er en uavhengig vurdering av kjøretøyets tekniske tilstand iht. definerte kontrollpunkter. De aktuelle kontrollpunktene fremkommer i testen og vurderes / bedømmes etter NAF sine definisjoner og retningslinjer som også hensyntar bilens alder og km-stand.

NAF anmerker kun feil, mangler og avvik som avdekkes på testtidspunktet. Forutsetninger for utført test er angitt på side 2 i denne rapporten. NAF demonterer ikke for kontroll. Det kan være indikasjon knyttet til tekniske forhold som krever ytterligere utredning for å kunne fastslå omfang. Det kan også være periodiske feil som ikke kan avdekkes på testtidspunktet. Se utfyllende leveransebeskrivelse side 6.

NAF Bruktbiltest er utført på oppdrag av bilforhandler. Alle henvendelser til testen og øvrige forhold til bilens tekniske tilstand må avklares mellom kjøper av bilen og bilforhandler testen er utstedt til.



4486578

## Testresultater

Ref.Id	Repareres	Resultat	Beskrivelse
3.5	Nøkler / Utstyr	Nøkkel/er mangler	
17.15	Lys	Vann / kondens i lykt:	Midtre bremselys
23.1	Full systemskann	Det finnes feilkoder, se rapport	
23.2		Diagnoseavlesing ligger i testrapport	
67.17	Ekstra hjulsett	Ekstra hjulsett mangler	
86.2	Lakk / karosseri utvendig	Lakkriper:	Venstre bakskjerm
86.3		Skadet:	Høyre fordør
86.11		Steinsprut/lakksår	Panser

Ref.Id	Opplysning	Resultat	Beskrivelse
4.12	Service/ Dokum.	Bilen har digital servicebok, denne er ikke kontrollert av NAF	
23.6	Full systemskann	Etter avtale med kunde er feilkode/r slettet, feilsøking må påregnes dersom feilkode dukker opp igjen	
29.12	Oljenivå motor	Bilen er ikke utstyrt med peilepinne, oljenivå er ikke kontrollert	
81.9	Frontrute	Noe steinsprut	
86.16	Lakk / karosseri utvendig	Lakkriper:	Støtfanger foran

## Servicehistorikk

Bilen har elektronisk servicedokumentasjon

## Testforhold

<b>Maks hastighet ved prøvekjøring</b>	60 km/t
<b>Utetemperatur ved prøvekjøring</b>	8 °C
<b>Føreforhold ved prøvekjøring</b>	Vått
<b>Bilen ble prøvekjørt:</b>	Driftsvarm motor
<b>Er bilen skitten eller nediset:</b>	Nei
<b>Frist for neste EU kontroll</b>	08.06.2025



4486578

**Prøvekjøring**

- 1 - Kjøreegenskaper ✓
- 2 - Unormal lyd ✓

**Generell informasjon**

- 3 - Nøkler / Utstyr **R**
- 4 - Service/ Dokum. **O**

**Bremser**

- 5 - Bremsbelegg ✓
- 6 - Bremseskiver ✓
- 8 - Parkeringsbrems ✓
- 9 - Bremsvirkning ✓
- 10 - Bremsvæsknivå ✓
- 12 - Bremsørør ✓
- 13 - Bremseslanger ✓
- 14 - Bremskraftforsterker ✓
- 15 - Brems pedal ✓

**Lys og signaler**

- 17 - Lys **R**
- 19 - Refleks ✓
- 20 - Lyd / lyssignaler ✓
- 21 - Varsellamper ✓
- 22 - Varsellamper utvidet ✓

**e-Diagnose**

- 23 - Full systemskann **R**

**Motor**

- 25 - Avgassanalyse (Bensin) ✓
- 27 - Motor virkemåte ✓
- 28 - Utvendig tilstand motor ✓
- 29 - Oljenivå motor **O**
- 30 - Kjølevæske ✓
- 31 - Kjølevifte ✓
- 32 - Kjølesystem ✓
- 33 - Eksosanlegg ✓
- 35 - Motorfester ✓
- 36 - Drivstofftank, rør, slange ✓

**Drivverk**

- 40 - Girkasse (automatisk) ✓
- 41 - Differensial ✓
- 42 - Drivaksler ✓
- 43 - Mellomaksel ✓

**Elektriske anlegg**

- 44 - Instrument belysning ✓
- 45 - Instrumenter ✓
- 47 - Elektrisk vindusheis ✓
- 48 - Oppvarmet bakrute ✓
- 49 - Kupevifte ✓
- 50 - Varmeapparat / klimaanlegg (AC) ✓
- 51 - Vindusvisker, spyler (foran/bak) ✓
- 53 - Sentrallås ✓
- 54 - Setevarmer ✓
- 55 - Ladespenning generator ✓
- 56 - Drivrem generator ✓
- 58 - Tilstand 12 volt batteri ✓

**Hjul, dekk, felg**

- 65 - Dekk ✓
- 66 - Felg ✓
- 67 - Ekstra hjulsett **R**
- 68 - Hjullager ✓

**Styring**

- 71 - Ratt, rattaksel, ledd ✓
- 72 - Styresnekke, tannstang ✓
- 73 - Styrestag/ledd ✓
- 74 - Styreservo ✓

**Hjuloppheng**

- 75 - Støtdempere ✓
- 76 - Stabilisator ✓
- 77 - Fjærer / fjærbein ✓
- 78 - Opphengs- / bærearmer foraksel ✓
- 79 - Opphengs- / bærearmer bakaksel ✓
- 80 - Travers ✓



4486578

## Karosseri

81 - Frontrute	O
82 - Siderute/bakrute	✓
83 - Dør-/panseråpner	✓
84 - Lås	✓
85 - Takluke/Panoramatak	✓
86 - Lakk / karosseri utvendig	R
87 - Utvendig speil	✓
88 - Underside	✓
89 - Understellsnummer	✓

## Interiør

91 - Dashbord / midtkonsoll	✓
93 - Taktrekk	✓
94 - Solskjerm	✓
95 - Innvendig speil	✓
96 - Dørtrekk	✓
97 - Døråpning	✓
98 - Seter	✓
99 - Bilbelte	✓
101 - Bagasjeromstildekning	✓
102 - Laste-/bagasjerom	✓
103 - Interiør generelt	✓
104 - Varseltrekant	✓



4486578

**Måleverdier**

<b>Ref.Id</b>	<b>Punkt</b>	<b>Fråse</b>	<b>Måleverdi</b>
3.1	Nøkler / Utstyr	Antall nøkler:	1 stk
6.1	Bremseskiver		Kontrollert visuelt
9.1	Bremsevirkning	Bremsevirkning, VF	300,00
9.2		Bremsevirkning, HF	300,00
9.3		Bremsevirkning, VB	200,00
9.4		Bremsevirkning, HB	210,00
25.1	Avgassanalyse (Bensin)		Euro 5 eller høyere uten feilkoder
30.1	Kjølevæske	Kjølevæskens frysepunkt, frostsikker ned til minus:	40 °C
50.1	Varmeapparat / klimaanlegg (AC)	Temperatur på luft inn i klimaanlegg	18 °C
50.2		Temperatur på luft ut av klimaanlegg	8 °C
55.1	Ladespenning generator	Ladespenning med last (V)	15,10 volt
55.2		Ladespenning uten last (V)	15,10 volt
58.1	Tilstand 12 volt batteri		Ikke mulig å måle uten demontering
65.1	Dekk	Mønsterdybde VF	5,00 mm
65.2		Mønsterdybde HF	5,00 mm
65.3		Mønsterdybde VB	5,00 mm
65.4		Mønsterdybde HB	5,00 mm
65.5		Bilen er utrustet med:	Sommerdekk
66.1	Felg	Felg montert på bilen:	Lettmetallfelg
67.1	Ekstra hjulsett		Ikke målt grunnet manglende tilgjengelighet



4486578

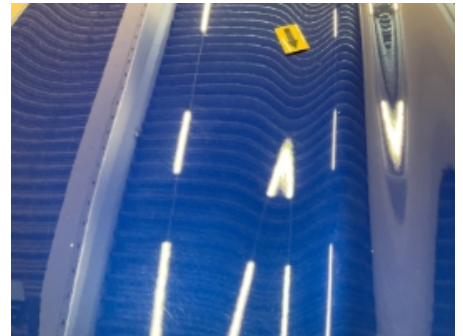
## Bilder og vedlegg



1. Generelt



2. Generelt



3. Generelt



4. Generelt



5. Generelt



6. Generelt



7. Generelt



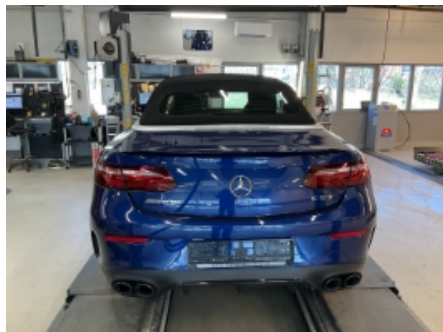
8. Generelt



9. Generelt



10. Generelt



11. Generelt



12. Generelt



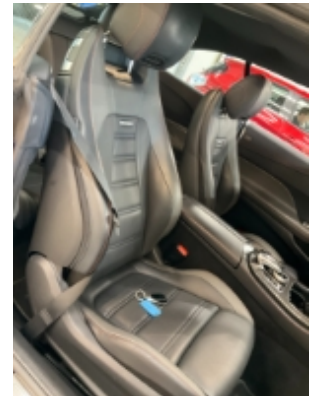
4486578



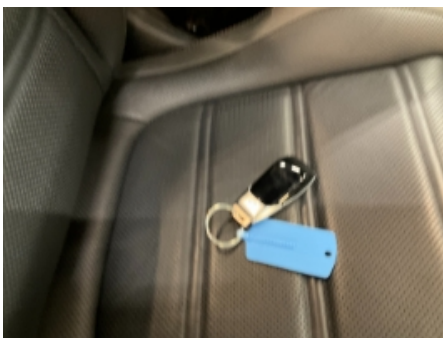
13. Generelt



14. Generelt



15. Generelt



16. Generelt



17. Generelt



18. Generelt



19. Generelt



20. Generelt



21. Generelt



22. Generelt



23. Generelt



24. Generelt



4486578



25. Generelt



26. Generelt



27. Generelt



28. Generelt



29. Generelt



30. Generelt





4486578

## Leveransebetingelser

### 1. Testrapporten

Testrapporten inneholder identifikasjon av kjøretøy og kunde samt beskrivelse av testens omfang med måleresultater der det foreligger.

### 2. Bedømming-vurderingsdefinisjon

Forklaring til bokstavkodene som benyttes ved PDF rapport:

V = Normalt. Tilstand vurdert «normal» iht. kjøretøyets alder og kjørelengde

R = Reparasjon. Anbefaler utbedring iht. kontrollpunkt

O = Opplysning. Informasjon iht. kontrollpunkt og/eller kjøretøy

S = Skiftet. Kontrollpunkt inkl. komponentskifte

J = Justert. Kontrollpunkt inkl. justering

I = Ikkeutført. Kontrollpunkt ikke vurdert

### 3. Gjennomføring av test.

Test utføres på et NAF Senter hvis ikke annet er beskrevet.

### 4. Eiendomsrett

Testens resultat tilhører NAFs kunde. Kundens navn er registrert på side 1 i testrapporten, og eventuelle henvendelser i forbindelse med testen må utføres av registrert kunde. Testresultatene leveres ikke ut til andre uten samtykke fra NAFs kunde.

### 5. Demontering

NAF demonterer ikke for kontroll/vurdering, og kan dermed ikke påpeke feil som kun avdekkes ved demontering. Dersom NAF oppdager avvik der det trengs demontering for kontroll/vurdering, vil dette anmerkes i testrapporten.

### 6. Prøvekjøring, periodiske feil og fremtidige problemer

NAF anmerker kun feil og avvik som oppdages på testtidspunktet. Periodiske feil/avvik kan forekomme uten at dette avdekkes pga. manglende symptom(fremtredelse) ved testtidspunktet. Det er ikke mulig å forutse fremtidige problemer, feil eller avvik.

NAF prøvekjører bilen kun i begrenset grad.

### 7. Avlesing av elektronisk lagrede feilkoder via kjøretøyets OBD kontakt

NAF leser feilkoder på de elektroniske styresystemene som bilprodusenten har gitt tilgang til. Tilgang kan variere mellom ulike bilmerker og modeller og systemene leses med det testutstyret som benyttes av NAF. Det skilles ikke mellom permanente og periodiske feilkoder. NAF kan ikke påvise avvik i bilens oppgitte kilometerstand ved hjelp av diagnose.

### 8. NAFs ansvar

NAF har vurdert alle kontrollpunkter i den aktuelle testrapporten i henhold til NAFs definisjoner og retningslinjer. Kontrollpunkter som ikke omtales i rapporten er ikke inkludert eller vurdert.

Feil/avvik som avdekkes i etterkant av testen, kan ikke lastes NAF uten at det dokumenteres at følgende kumulative vilkår foreligger:

- feil/avvik må anses å ha foreligget ved testtidspunktet
- feil/avvik kan avdekkes etter gjeldende definisjoner og retningslinjer (innhold) av kontrollpunkt ved testtidspunktet
- feil/avvik kan avdekkes ved benyttet testutstyr i NAF ved testtidspunktet
- feil/avvik kan avdekkes ved gjeldende testforutsetninger ved testtidspunktet
- feil/avvik medfører konsekvenstap
- NAF har opptrådt uaktsomt ved testtidspunktet

### 9. Klageadgang næringsmarked

Testens resultat tilhører NAFs kunde. Kundens navn er registrert på side 1 i testrapporten. Ved eventuelle uoverensstemmelser i forbindelse med levert dokumentasjon, skal kunde ta dette opp med NAF. NAF er forretningsmessig leverandør til kunde og forholder seg kun til denne avtalepart.

Alle reklamasjoner må være NAF i hende skriftlig senest 10 dager etter at testen er utført.

### 10. Reklamasjonsansvaret til NAF

Ved uoverensstemmelse mellom tekst og bilder i testrapport og ett av disse viser riktig tilstand, er feilen ikke reklamasjonsgrunn.

NAF AS er ikke ansvarlig for feil i opplysninger som er hentet elektronisk fra 3.-part.

NAF AS kan kreve at bilen stilles til disposisjon for kontroll.

Ved reklamasjon kan NAF AS forlange å få mulighet til å reparere på eget verksted.

Hvis kjøper starter reparasjon på annet verksted uten skriftlig godkjenning fra NAF AS bortfaller retten til å kreve utgiften refundert av NAF AS.

Ved reparasjon på kjøpers verksted beregnes priser etter NAF AS sine innkjøpspriser (Meca eller tilsvarende) og selvkost på timepris. Benyttes DBS-systemet som grunnlag for delepriser benyttes importørpriser uten fraktpåslag.

Arbeidstidsettes iht. Haynes Pro med faktor 1

Diagnoserapport vedlegges der kunden har bestilt dette. Diagnoserapporten betraktes som en del av testrapporten.

Reklamasjonskravets størrelse er under alle omstendigheter oppad begrenset til prisen på testen, med mindre noe annet er særskilt avtalt.

NAF AS anbefaler at budgivere selv inspiserer objektet.

NAF SEM  
Døvleveien 23  
3170 SEM  
Telefon:  
Fax:  
E-mail:  
Website:



17. apr. 2024

Køretøj: Mercedes E 53 AMG (A238) Cabrio 4Matic EQBoost  
Motorkode: M 256.930  
Produktionsår: 18-  
Kilometerstand: 36931 (skrevet af kontrolløren)  
Registrering Nr: BU25200  
VIN: W1K2384611F169565 (udlæst fra styreenhed)  
Testet: 17. apr. 2024 10:36:37

---

Fejlkode

---

<b>OBD</b>	<b>OBD</b>	<b>0 Fejl</b>
<b>Motor</b>	<b>Benzinmotor</b>	<b>1 Fejl</b>
Fejlkode: P177200		
<b>Motor</b>	<b>FSCU brændstofpumpe</b>	<b>0 Fejl</b>
<b>Motor</b>	<b>PTCU: Drivlinje</b>	<b>0 Fejl</b>
<b>Motor</b>	<b>HFPM: Haptisk gaspedal</b>	<b>ikke tilgængelig</b>
<b>Motor</b>	<b>SOGE motorlydssimulator</b>	<b>ikke tilgængelig</b>
<b>Motor</b>	<b>DDW DC-DC-konverter</b>	<b>4 Fejl</b>
Fejlkode: B183214 48 volt-net Afbrydelse/kortslutning til stel		
Fejlkode: B183216 48 volt-net Spænding for lav.		
Fejlkode: B183217 48 volt-net Spænding for høj.		
Fejlkode: B183371 48 volt-net Funktion ukorrekt.		

<b>Motor</b>	<b>SG-EM: Effektelektronik</b>	<b>1 Fejl</b>
Fejlkode: P0AFB00 Hybridbatterigruppe Spændings-/strømforsyning høj.		
<b>Motor</b>	<b>Jævnstrøm-ladeforbindelsesenhed</b>	<b>ikke tilgængelig</b>
<b>Motor</b>	<b>BMS: batterimanagementsystem</b>	<b>ikke tilgængelig</b>
<b>ABS</b>	<b>ESP: elektronisk stabiliseringsprogram</b>	<b>0 Fejl</b>
<b>Airbag</b>	<b>SRS Airbagstyreenhed</b>	<b>0 Fejl</b>
<b>Airbag</b>	<b>RevGus VL Reversibel selestrammer VF</b>	<b>0 Fejl</b>
<b>Airbag</b>	<b>RevGus VR Reversibel selestrammer HF</b>	<b>0 Fejl</b>
<b>Klimaanelæg</b>	<b>KLA Klimaanelæg</b>	<b>0 Fejl</b>
<b>Sikkerhed</b>	<b>Mercedes-Benz Intelligent Drive</b>	<b>3 Fejl</b>
Fejlkode: U042902		
Fejlkode: U0429E1		
Fejlkode: U1442E4		
<b>Sikkerhed</b>	<b>Venstre bagradarsensor</b>	<b>0 Fejl</b>
<b>Sikkerhed</b>	<b>Højre bagradarsensor</b>	<b>0 Fejl</b>
<b>Sikkerhed</b>	<b>ABA: Aktiv bremseassistent</b>	<b>ikke tilgængelig</b>
<b>Sikkerhed</b>	<b>Aktiv fartpilot</b>	<b>1 Fejl</b>
Fejlkode: U111A64 CAN-bus/datakabel til førerassistent-styreenhed Ikke-plausible data modtaget.		
<b>Sikkerhed</b>	<b>Aktiv fartpilot/bremseassistent</b>	<b>3 Fejl</b>
Fejlkode: U042902		
Fejlkode: U0429E1 CAN-bus-forbindelse til ratstammemodul Uplausibelt signal.		
Fejlkode: U1442E4		
<b>Sikkerhed</b>	<b>Venstre frontradarsensor</b>	<b>ikke tilgængelig</b>
<b>Sikkerhed</b>	<b>Højre frontradarsensor</b>	<b>ikke tilgængelig</b>

<b>Komfort</b>	<b>MFK: Multifunktionskamera</b>	<b>1 Fejl</b>
<p>Fejlkode: B228700  Multifunktionskamera  Kalibreringskørsel ikke afsluttet korrekt.</p>		
<b>Komfort</b>	<b>PARK: Parkeringshjælp</b>	<b>4 Fejl</b>
<p>Fejlkode: U012286  CAN-bus-forbindelse til ABS/ESP-styreenhed  CAN-signal fejl.</p> <p>Fejlkode: B223202</p> <p>Fejlkode: B223255  Parkeringssensorstyreenhed  Data for køretøjets konfiguration mangler/ukorrekte.</p> <p>Fejlkode: B223263  Parkeringssensor  Funktion ukorrekt.</p>		
<b>Komfort</b>	<b>TPAD: Touchpad</b>	<b>0 Fejl</b>
<b>Komfort</b>	<b>Head-up-display</b>	<b>ikke tilgængelig</b>
<b>Komfort</b>	<b>TSG VL Dørstyreenhed VF</b>	<b>0 Fejl</b>
<b>Komfort</b>	<b>TSG VR Dørstyreenhed HF</b>	<b>0 Fejl</b>
<b>Komfort</b>	<b>TSG HL Dørstyreenhed VB</b>	<b>ikke tilgængelig</b>
<b>Komfort</b>	<b>TSG HR Dørstyreenhed HB</b>	<b>ikke tilgængelig</b>
<b>Komfort</b>	<b>EZS dig. OBD</b>	<b>0 Fejl</b>
<b>Komfort</b>	<b>KG Nøglefri adgang</b>	<b>0 Fejl</b>
<b>Komfort</b>	<b>SAM vorne: Karosseristyreenhed foran</b>	<b>1 Fejl</b>
<p>Fejlkode: B2326  Sprinklervand-niveausensor  Funktion ukorrekt.</p>		
<b>Komfort</b>	<b>SAM hinten Karosseristyreenhed bag</b>	<b>0 Fejl</b>
<b>Komfort</b>	<b>KI: Kombiinstrument</b>	<b>0 Fejl</b>
<b>Komfort</b>	<b>MRM Ratstammestyreenhed</b>	<b>0 Fejl</b>
<b>Komfort</b>	<b>DBE dig. OBD</b>	<b>0 Fejl</b>
<b>Komfort</b>	<b>SG-SW-L Styreenhed forlygte til venstre</b>	<b>0 Fejl</b>
<b>Komfort</b>	<b>SG-SW-R Styreenhed forlygte til højre</b>	<b>0 Fejl</b>

<b>Komfort</b>	<b>SG-LML-L: Matrix-LED-forlygte til venstre</b>	<b>0 Fejl</b>
<b>Komfort</b>	<b>SG-LML-R: Matrix-LED-forlygte til højre</b>	<b>0 Fejl</b>
<b>Komfort</b>	<b>KAR Kamera med udvidet virkelighed</b>	<b>2 Fejl</b>

Fejlkode: U016887

CAN-busforbindelse til elektronisk tændingslås

CAN-meddelelse mangler.

Fejlkode: U142686

CAN-bus-forbindelse til audiostreammodul/infotainmentsystem

Signal mangler/med fejl.

<b>Komfort</b>	<b>AML Stemningsbelysning</b>	<b>0 Fejl</b>
<b>Komfort</b>	<b>KDS: Bagagerumsklap-styring</b>	<b>ikke tilgængelig</b>
<b>Komfort</b>	<b>MKS-VL: Multikontursæde foran til venstre</b>	<b>0 Fejl</b>
<b>Komfort</b>	<b>MKS-VR: Multikontursæde foran til højre</b>	<b>0 Fejl</b>
<b>Komfort</b>	<b>MKS-HL: Multikontursæde VB</b>	<b>ikke tilgængelig</b>
<b>Komfort</b>	<b>MKS-HR: Multikontursæde HB</b>	<b>ikke tilgængelig</b>
<b>Komfort</b>	<b>Multifunktionsstyreenhed</b>	<b>ikke tilgængelig</b>
<b>Komfort</b>	<b>PPMKS: Pneumatikpumpe multikontursæde</b>	<b>ikke tilgængelig</b>
<b>Komfort</b>	<b>RFK: Bakkamera</b>	<b>ikke tilgængelig</b>
<b>Komfort</b>	<b>PSD: Panoramatag</b>	<b>ikke tilgængelig</b>
<b>Komfort</b>	<b>ESE indstilling førersæde</b>	<b>0 Fejl</b>
<b>Komfort</b>	<b>ESE indstilling passagersæde</b>	<b>0 Fejl</b>
<b>Komfort</b>	<b>ESE: Elektronisk sædeindstilling bagved til venstre</b>	<b>ikke tilgængelig</b>
<b>Komfort</b>	<b>ESE: Elektronisk sædeindstilling bagved til højre</b>	<b>ikke tilgængelig</b>
<b>Komfort</b>	<b>AHE: Anhængerregistrering</b>	<b>ikke tilgængelig</b>
<b>Komfort</b>	<b>LRE Ratstammeelektronik</b>	<b>0 Fejl</b>
<b>Komfort</b>	<b>STM Spejl taxameter</b>	<b>ikke tilgængelig</b>
<b>Komfort</b>	<b>Betjeningsenhed multifunktionsrat (TMFL)</b>	<b>0 Fejl</b>
<b>Komfort</b>	<b>TAS Holder til tablet-pc</b>	<b>ikke tilgængelig</b>
<b>Komfort</b>	<b>AMLA Aktivt motorleje</b>	<b>ikke tilgængelig</b>

<b>Komfort</b>	<b>HE Håndregistreringssystem</b>	<b>1 Fejl</b>
<p>Fejlkode: B1E7614  Ratberøringsensor  Kortslutning til stel/afbrydelse i strømkreds</p>		
<b>Komfort</b>	<b>Håndbevægelsessensor</b>	<b>ikke tilgængelig</b>
<b>Gearkasse</b>	<b>Gearkasse</b>	<b>0 Fejl</b>
<b>Gearkasse</b>	<b>VGS: Fuldt integreret gearstyring</b>	<b>0 Fejl</b>
<b>Gearkasse</b>	<b>ARS Firehjulstræk venstre side</b>	<b>0 Fejl</b>
<b>Gearkasse</b>	<b>Elektrisk differentiale</b>	<b>ikke tilgængelig</b>
<b>Undervogn</b>	<b>Undervogn</b>	<b>0 Fejl</b>
<b>Styretøj</b>	<b>Elektr. servostyring</b>	<b>0 Fejl</b>
<b>Audio/Video</b>	<b>ZAN OBD</b>	<b>0 Fejl</b>
<b>Audio/Video</b>	<b>MBUX Head Unit</b>	<b>1 Fejl</b>
<p>Fejlkode: B227B00  MOST-bus  Konfiguration ukorrekt.</p>		
<b>Audio/Video</b>	<b>ZBE: Centralt betjeningspanel</b>	<b>0 Fejl</b>
<b>Audio/Video</b>	<b>DAB Digitalradio</b>	<b>ikke tilgængelig</b>
<b>Audio/Video</b>	<b>Telematik HERMES</b>	<b>1 Fejl</b>
<p>Fejlkode: U103888  Diagnose-CAN-bus  CAN-bus slået fra.</p>		
<b>Audio/Video</b>	<b>Motorsound</b>	<b>ikke tilgængelig</b>
<b>Audio/Video</b>	<b>TEH: Tunerenhed</b>	<b>ikke tilgængelig</b>
<b>Audio/Video</b>	<b>Lydsystem</b>	<b>1 Fejl</b>
<p>Fejlkode: B160600  Styreenhed til aktuator for motorslydsforstærker  Funktion ukorrekt.</p>		
<b>Audio/Video</b>	<b>Tel Styreenhed telefon</b>	<b>ikke tilgængelig</b>
<b>Audio/Video</b>	<b>MTAS-FO Mobiltelefonholder førerside</b>	<b>ikke tilgængelig</b>
<b>Audio/Video</b>	<b>MTAS-D – mobiltelefonholder førerside</b>	<b>0 Fejl</b>

**Dæktryksovervågning RDK OBD**

**0 Fejl**