

SUPERFICIES ÚTILES Y  
CONSTRUIDAS DE LA VIVIENDA  
COMPUTANDO AL 100%  
LAS ÁREAS PISABLES.

SUPERFICIE ÚTIL CUBIERTA

VIVIENDA \_\_\_\_\_ 67.05 m<sup>2</sup>  
100% PORCHE \_\_\_\_\_ 9.90 m<sup>2</sup>  
TOTAL \_\_\_\_\_ 76.95 m<sup>2</sup>

SUPERFICIE ÚTIL DESCUBIERTA

PATIO \_\_\_\_\_ 3.06 m<sup>2</sup>  
SOLARIUM \_\_\_\_\_ 38.45 m<sup>2</sup>  
TOTAL \_\_\_\_\_ 118.46 m<sup>2</sup>

SUPERFICIE CONSTRUIDA

PLANTA BAJA \_\_\_\_\_ 58.12 m<sup>2</sup>  
100% PORCHE \_\_\_\_\_ 10.30 m<sup>2</sup>  
PLANTA PISO \_\_\_\_\_ 22.53 m<sup>2</sup>  
TOTAL \_\_\_\_\_ 90.95 m<sup>2</sup>

SUPERFICIES OFICIALES  
SEGÚN PROYECTO

SUPERFICIE ÚTIL

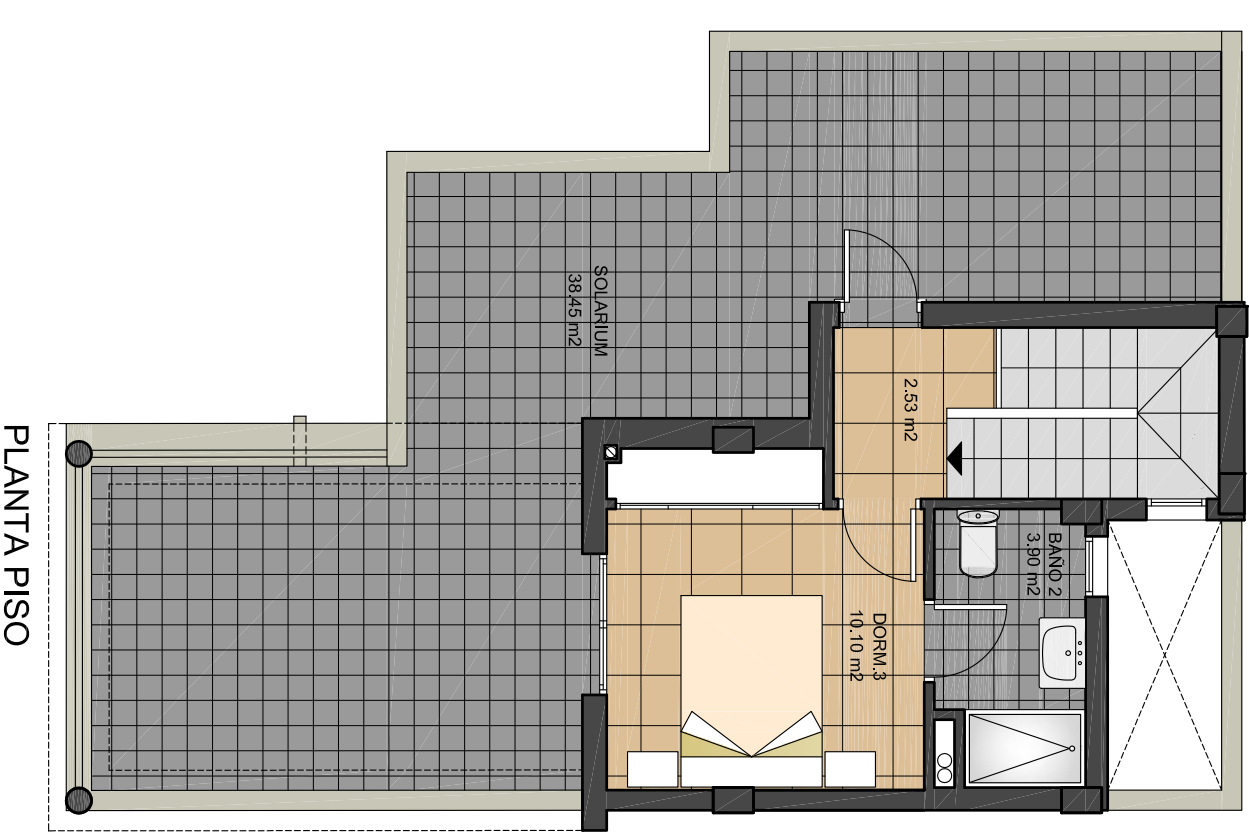
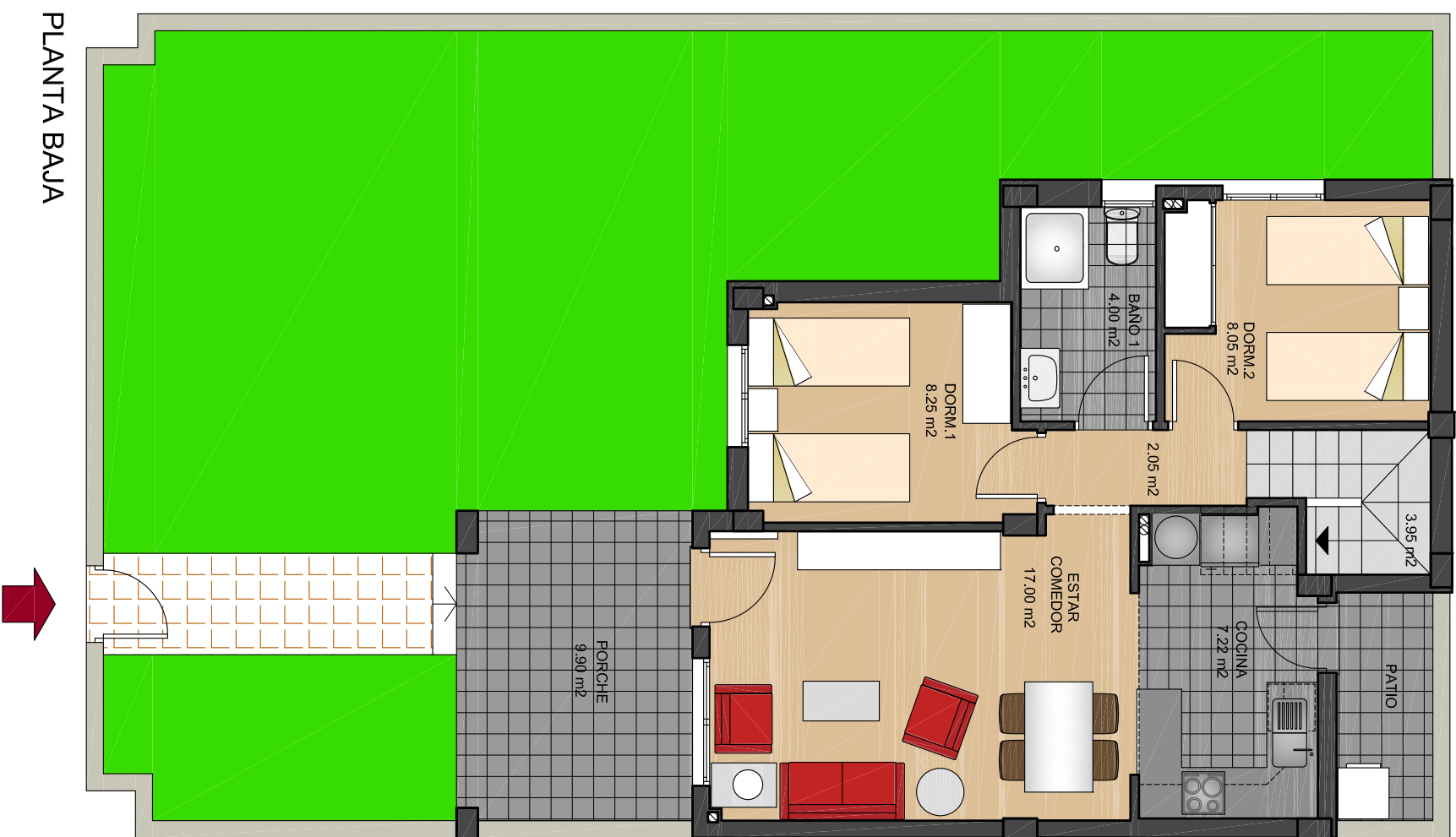
VIVIENDA \_\_\_\_\_ 67.05 m<sup>2</sup>  
50% PORCHE \_\_\_\_\_ 4.95 m<sup>2</sup>  
TOTAL \_\_\_\_\_ 72.00 m<sup>2</sup>

SUPERFICIE CONSTRUIDA

PLANTA BAJA \_\_\_\_\_ 58.12 m<sup>2</sup>  
50% PORCHE \_\_\_\_\_ 5.15 m<sup>2</sup>  
PLANTA PISO \_\_\_\_\_ 22.53 m<sup>2</sup>  
TOTAL \_\_\_\_\_ 85.80 m<sup>2</sup>

# VIVIENDA 8

PLANTA BAJA



PLANTA PISO

PROMOTOR: MOORSTYLE ESPAÑA, S.L.  
P.P. RESIDENCIAL "EL MOLINO"  
SECTOR 13A1 - TORREVIEJA  
BLOQUE 2