



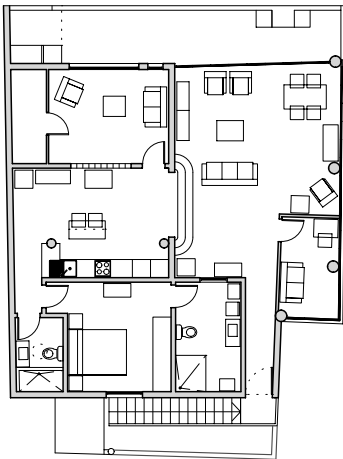
## PLANOS DE VIVIENDA

SITUACIÓN:  
CALLE EL GRECO 47  
URBANIZACIÓN LOS CAIDEROS  
T.M.: MOGÁN  
PROMOTOR:  
THORLEIF EMIL HOLME  
INGEBJORG HOLME

Cristina Velasco Meléndez  
**Arquitecta**  
colegiada nº 3132

<b>VIVIENDA</b>	<b>SUP. ÚTIL</b>	<b>SUP. CONSTRUIDA</b>
PLANTA PRINCIPAL	104,22 m <sup>2</sup>	115,58 m <sup>2</sup>
PLANTA BAJA	14,65 m <sup>2</sup>	18,50 m <sup>2</sup>
<b>TOTAL</b>	<b>118,87 m<sup>2</sup></b>	<b>134,08 m<sup>2</sup></b>
<b>ZONA EXTERIOR</b>		
TERRAZA	19,18 m <sup>2</sup>	
TERRAZA ACCESO	7,32 m <sup>2</sup>	
ESCALERAS	5,19 m <sup>2</sup>	
<b>TOTAL</b>	<b>31.69 m<sup>2</sup></b>	

**PLANTA PRINCIPAL**



**PLANTA BAJA**

