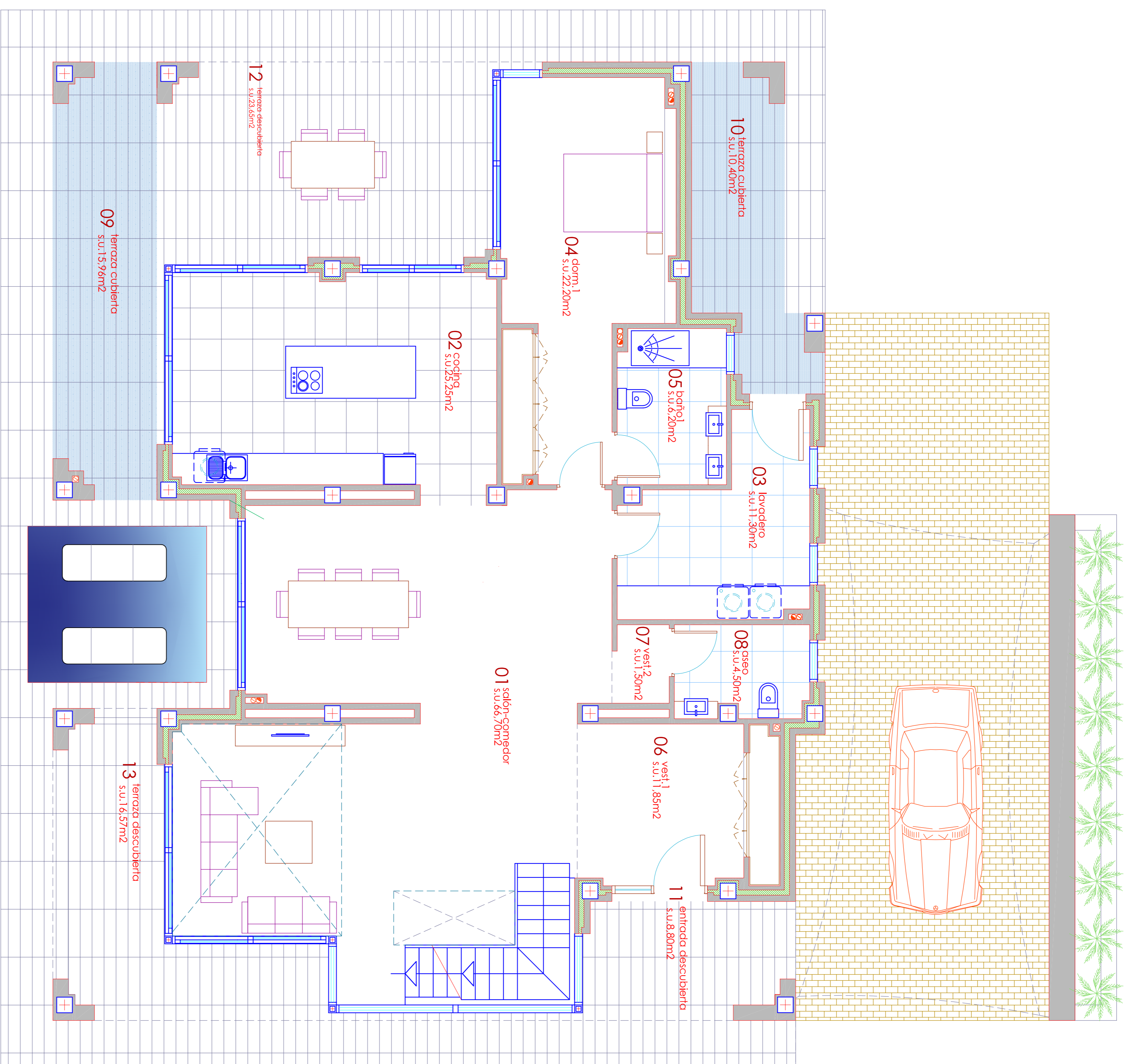


SUPERFICIE CONSTRUIDAS VIVIENDA	
SUPERFICIE VIVIENDA	332,40 m2
SUPERFICIES 100% TERRAZAS DESCUBIERTAS	121,45 M2
SUPERFICIE PLANTA SOTANO	251,10 M2
SUPERFICIE TOTAL	704,95 M2

<b>SUPERFICIE CONSTRUIDAS COMPUTABLES</b>	
SUPERFICIE VIVIENDA	304,45 M2
SUPERFICIE TERRAZA CUBIERTA	27,95 M2
SUPERFICIE TOTAL	332,40 M2

**CUADRO DE SUPERFICIE UTILES**

PLANTA BAJA		
00	SOTANO	226,10 M2
01	SALON-COMEDOR	66,70 M2
02	COCINA	25,25 M2
03	LAVADERO	11,30 M2
04	DORM.1	22,20 M2
05	BAÑO 1	6,20 M2
06	VESTIBULO 1	11,85 M2
07	VESTIBULO 2	1,50 M2
08	ASEO	4,50 M2
09	TERRAZA CUBIERTA	15,96 M2
10	TERRAZA CUBIERTA	10,40 M2
11	ENTRADA DESCUBIERTA	8,80 M2
12	TERRAZA DESCUBIERTA	23,65 M2
13	TERRAZA DESCUBIERTA	16,57 M2
14	PASO	8,50 M2
15	DORM.2	27,95 M2
16	DORM.3	16,25 M2
17	DORM.4	19,65 M2
18	BAÑO 2	12,35 M2
19	BAÑO 3	6,90 M2
20	TERRAZA DESCUBIERTA	35,05 M2
21	TERRAZA DESCUBIERTA	22,45 M2
<b>SUPERFICIE UTIL TOTAL</b>		<b>600,08 M2</b>



# planta baja

## SUPERFICIES Y MOBILIARIO

**Jose ramon pastor molino**  
Arquitecto de profesión. Colegiado nº 14979. Colegiación nº 14979. Colegiación nº 14979. Colegiación nº 14979.  
**Grupo proyecta 2**

document digitalitzat i signat per Jose Ramon Pastor

**PROYECTO**  
 BASICO DE  
 UNA VIVIENDA UNIFAMILIAR  
 ASLADA CON PISCINA

**SITUACION**  
 BENSA  
 CALLE EL FAIG 4

**PROMOTOR**  
 AZALEA GRUPO INMOBILIARIO S.L.

**Nº EXPTE**  
 08-2020

**FECHA**  
 NOVIEMBRE 2020

**FECHA MODIFICADO**  
 -

**PLANO Nº**  
 7

**MODIFICA A PLANO Nº**  
 -

**ESCALA**  
 1/50

**PLANO DE**  
 PLANTA BAJA SUPERFICIES Y MOBILIARIO