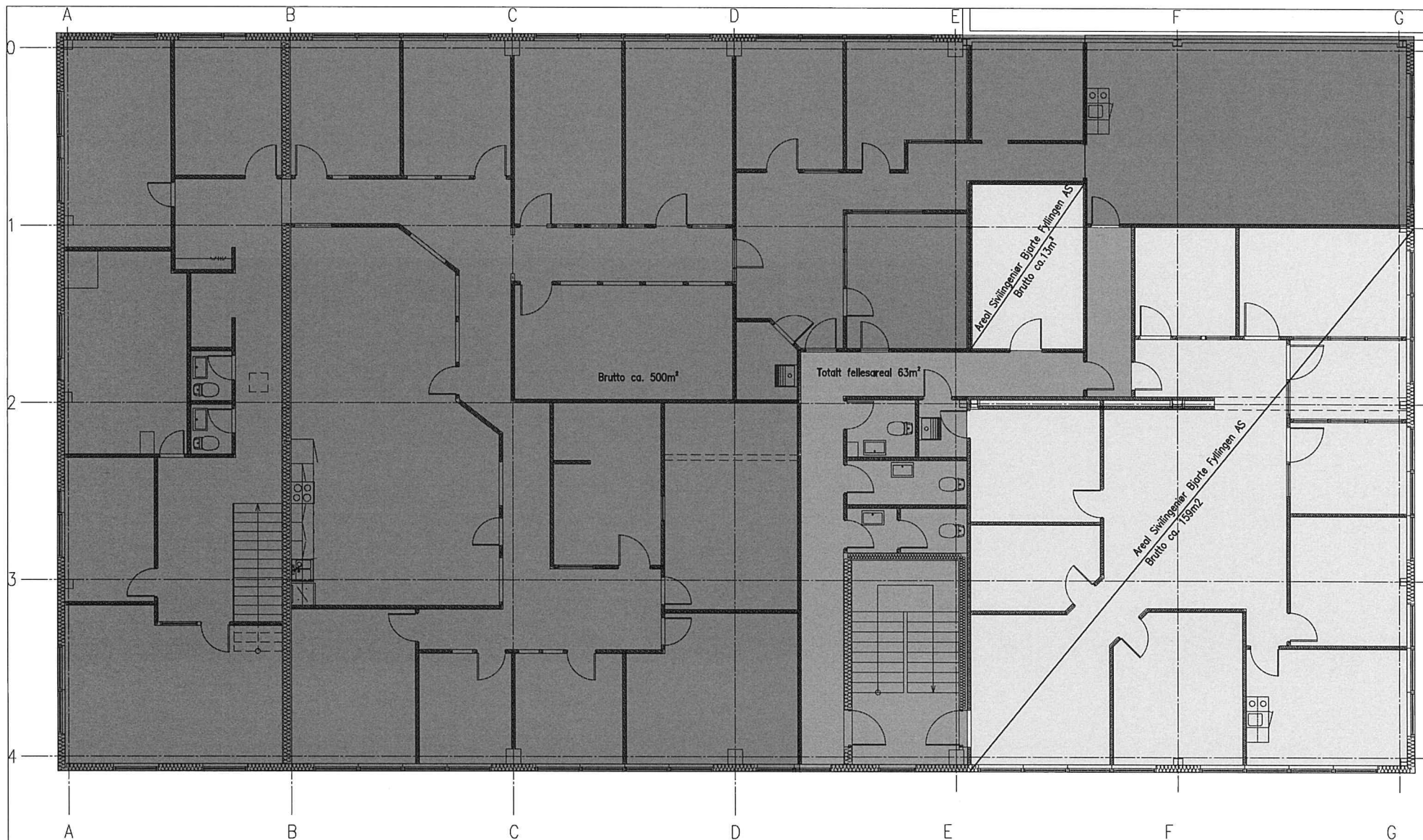


Areal brutto :

1. Brun og Blid	225 m <sup>2</sup>
2. Fellesareal	43 m <sup>2</sup>
3. Ledig kontorer	55 m <sup>2</sup>
4. Ledig lagerareal	412 m <sup>2</sup>

Totalt 735 m<sup>2</sup>

INDEKS	ENDRINGEN GJELDER	DATE	TEGNER	KONTR.
<b>FYLLINGEN EIENDOMSSKAP AS</b>				
<b>Plan 1 et. - AREAL</b>				
Spelhaugen 8				
TEGNET AV	GEN	ODKJENT AV	BF	BERGEN DEN 15.11.22
SYKLINGENNR		M = 1:100		REV.
BJARTE FYLLINGEN AS		TEGN.NR.		117.44-117
RÅDGIVENDE INGENIØR I BYGGETEKNIKK		OG BYGGELEDELSE - MRF		
<small>Spelhaugen 8, 5147 Fyllingsdalen - TEL. 55 17 85 85</small>				

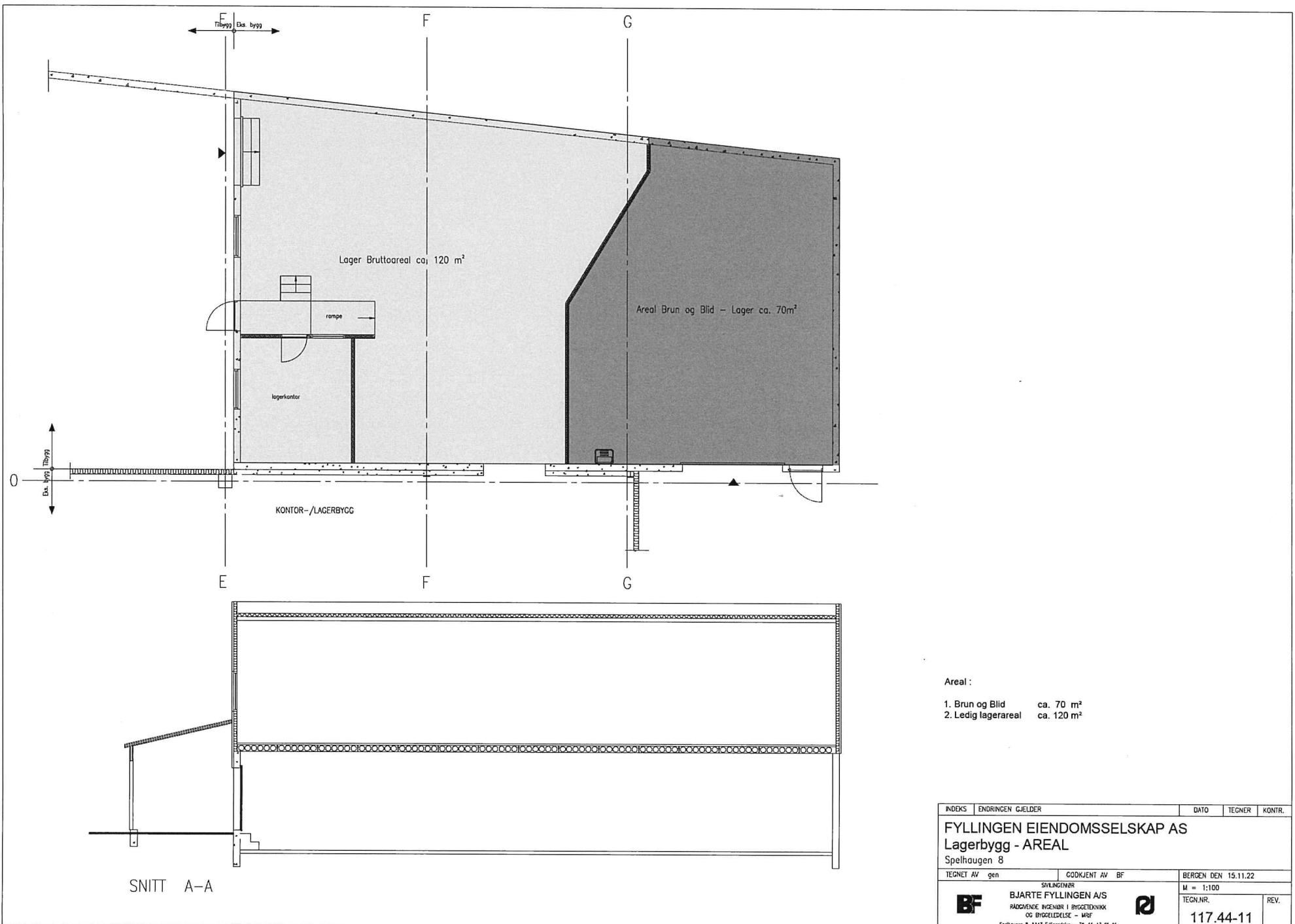


**Areal Brutto :**

- 1. Sivilingenær Bjarte Fyllingen AS ca.172 m<sup>2</sup>
- 2. Fellesareal ca. 63 m<sup>2</sup>
- 3. Ledig kontorer ca. 500 m<sup>2</sup>

**Totalt 735 m<sup>2</sup>**

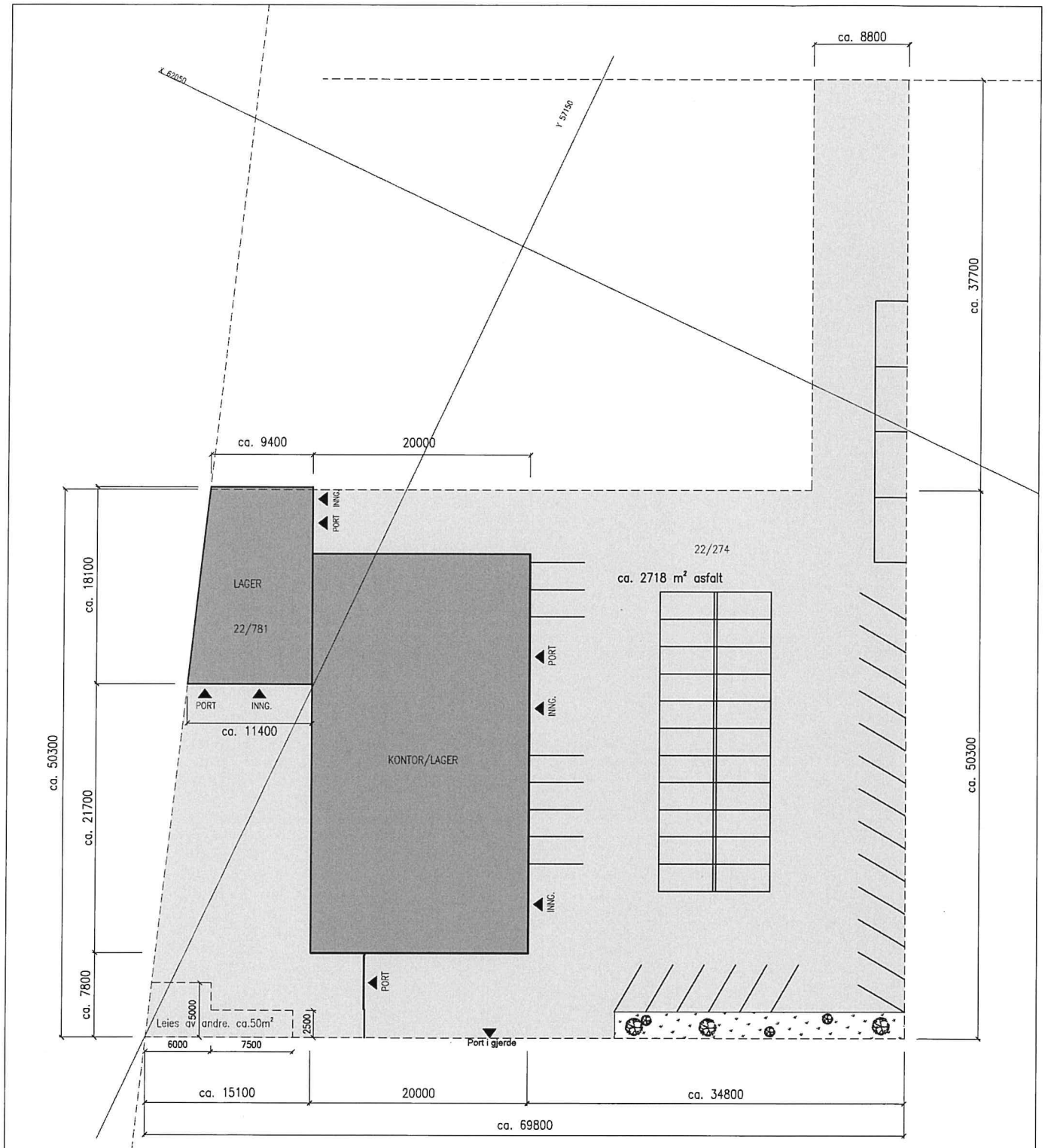
A	Diverse	31.05.18	gen	bf
INDEKS	ENDRINGEN GJELDER	DATO	TEGNER	KONTR.
<b>FYLLINGEN EIENDOMSSLESKAP AS</b>				
<b>Plan 2 et. - AREAL</b>				
Spelhaugen 8				
TEGNET AV GEN		GODKJENT AV BF		BERGEN DEN 15.11.22
SYVLINGENÆR BJARTE FYLLINGEN AS		M = 1:100		REV.
RÅDGIVENDE INGENIØR I BYGGETEKNIKK OG BYGGJELEDELSE - MRIF		TEG.NR.		
				<b>117.44-123</b>
<small>Spelhaugen 8, 5147 Fyllingsdalen - Tlf. 55 17 65 65</small>				



Areal :

- 1. Brun og Blid ca. 70 m<sup>2</sup>
- 2. Ledig lagerareal ca. 120 m<sup>2</sup>

INDEKS	ENDRINGEN GJELDER	DATE	TEGNER	KONTR.
<b>FYLLINGEN EIENDOMSSKAP AS</b>				
<b>Lagerbygg - AREAL</b>				
Spelhaugen 8				
TEGNET AV	gen	ODKJENT AV	BF	BERGEN DEN 15.11.22
SIVILINGENIØR		M = 1:100		TEGN.NR.
<b>BF</b>		BJARTE FYLLINGEN A/S		REV.
PÅDØMME BESØK I BYGGETIDENK		OG BYGGELEDELSE - HSE		117.44-11
<small>Spelhaugen 8, 5147 Fyllingsdalen - Tlf. 55 17 85 85</small>				



INDEKS	ENDRINGEN GJELDER	DATO	TEGNER	KONTR.
<b>Fyllingen Eiendomsselskap AS</b> <b>Asfaltert arealer</b> Spelhaugen 8 gnr/bnr. 22/274				
TEGNET AV gen		GODKJENT AV BF		BERGEN DEN 15.11.22
SIVILINGENIØR <b>BF</b> <b>BJARTE FYLLINGEN AS</b> RÅDGIVENDE INGENIØR I BYGGETEKNIKK BYGGELEDELSE OG TAKSERING - MRIF, MNTF Spelhaugen 8, 5147 Fyllingsdalen - Tlf. 55 17 65 65		<b>RIF</b>		M = 1:500 TEGN.NR. <b>117.44-002</b> REV.